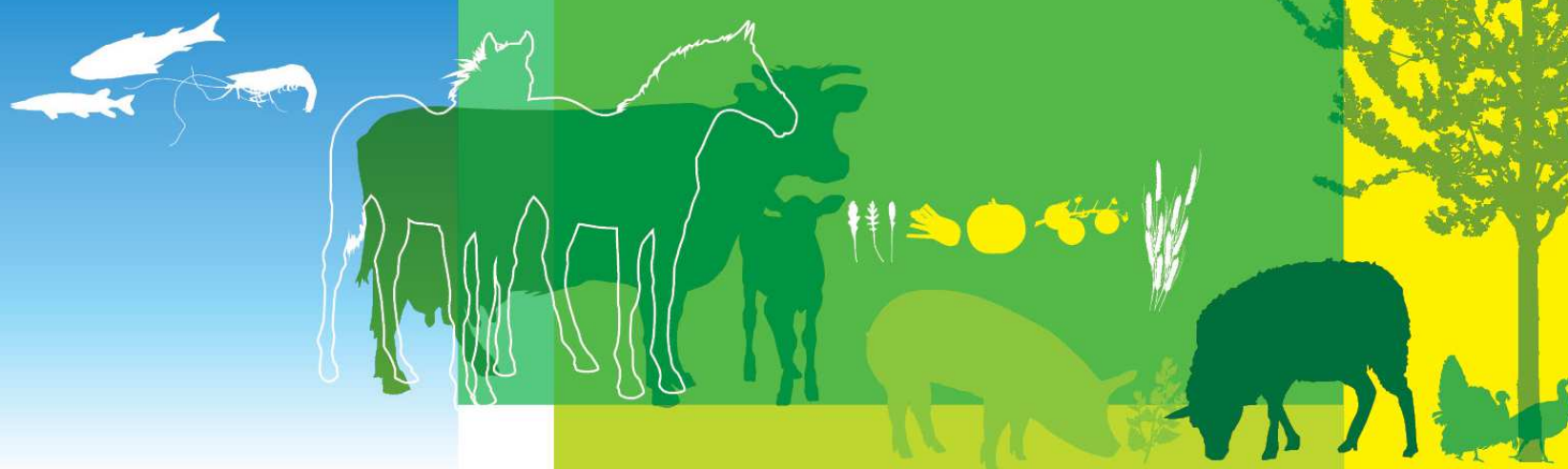


Conseil Filières Laitières

Situation des marchés

26 octobre 2016

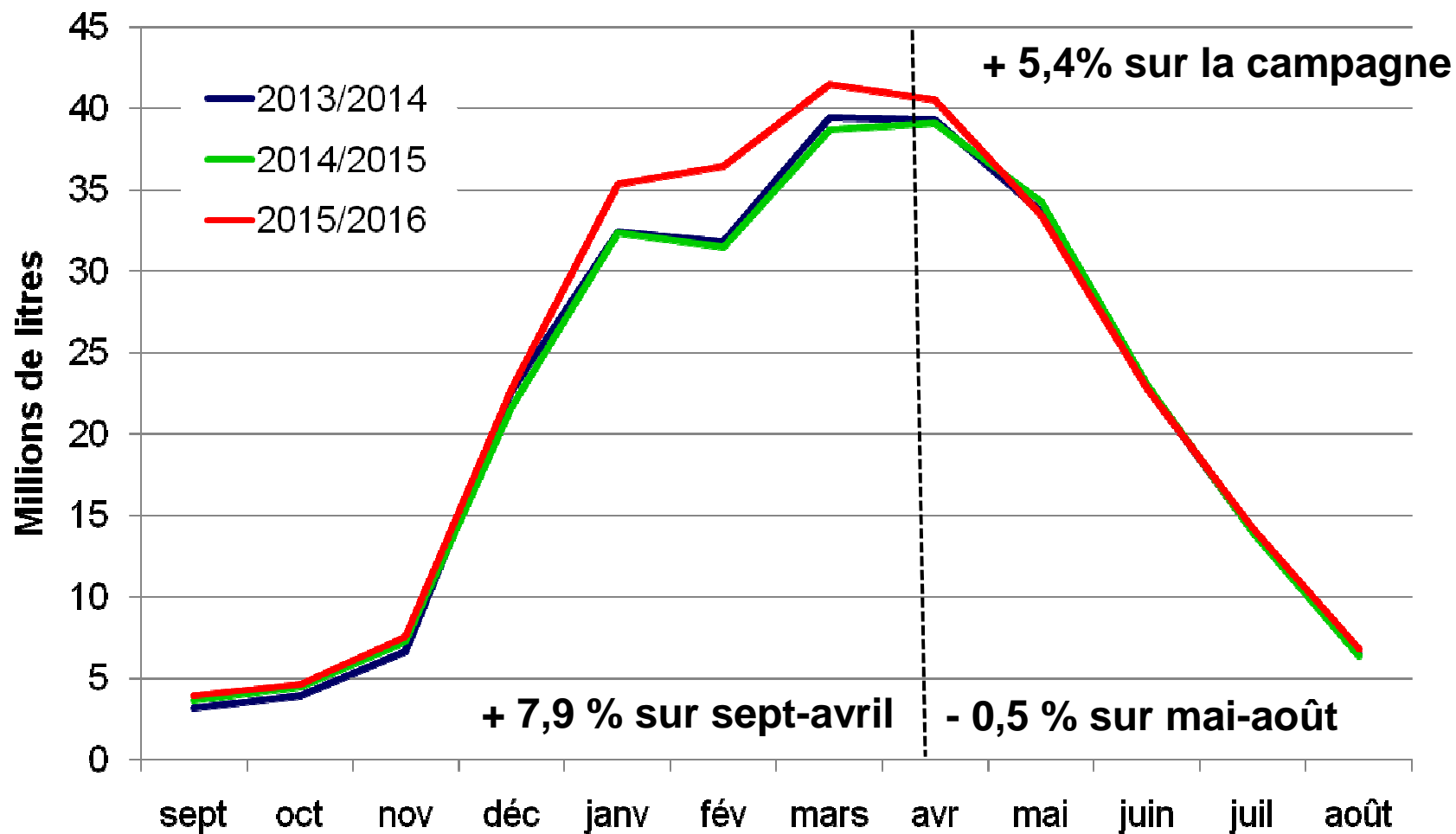
FranceAgriMer - Montreuil



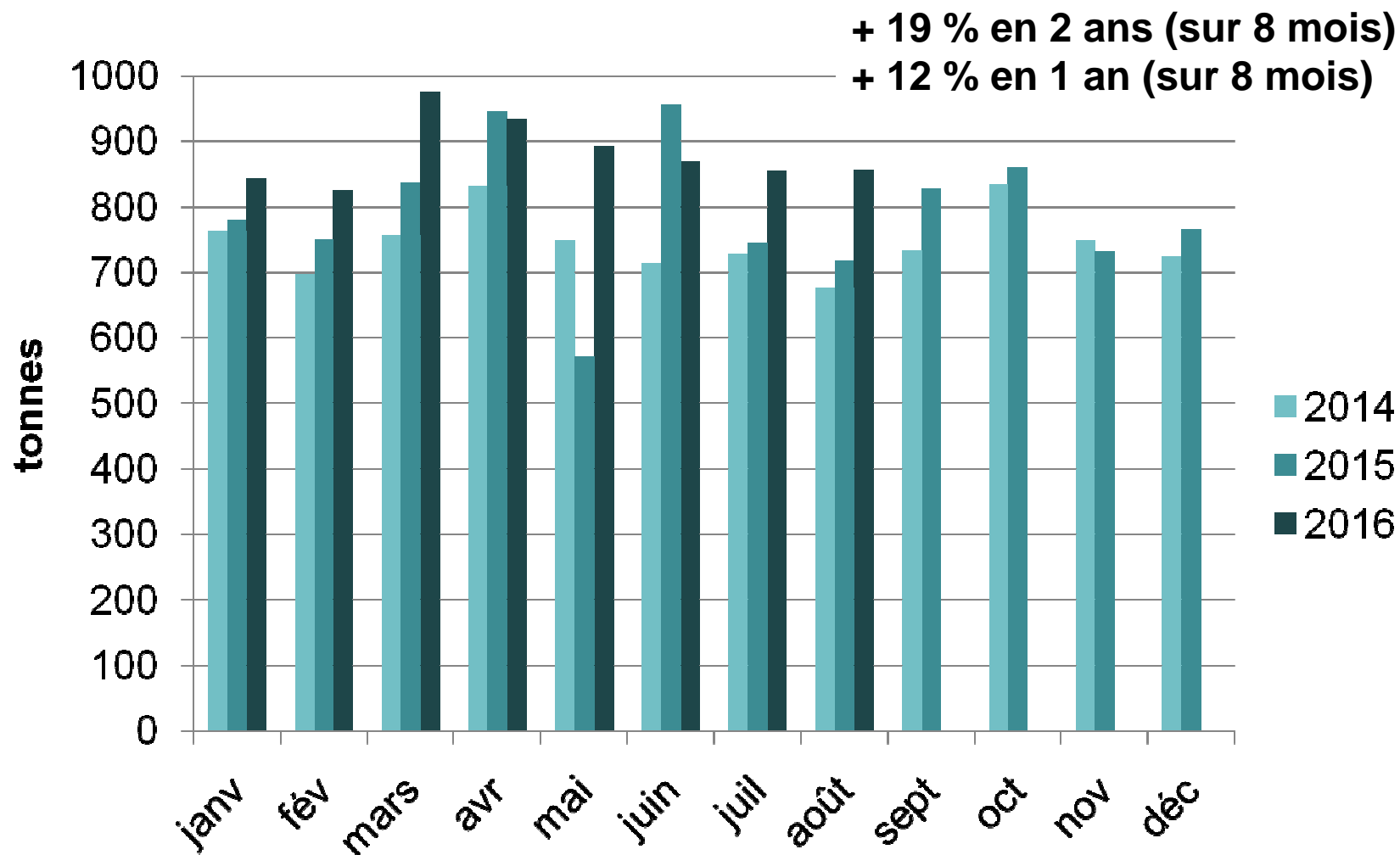
Lait de brebis



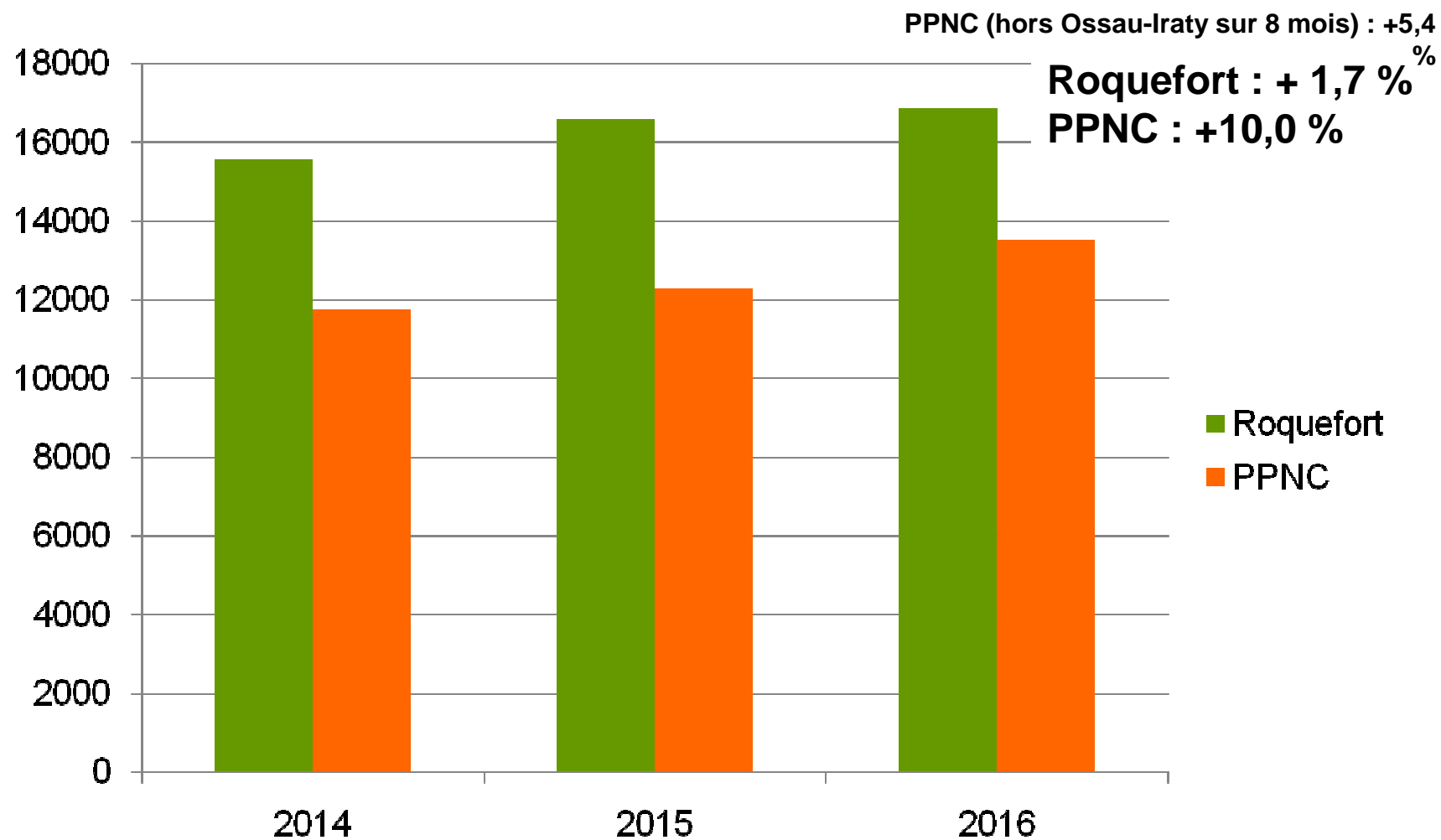
Collecte de lait de brebis : en hausse jusqu'en avril 2016



Une production d'ultra-frais dynamique



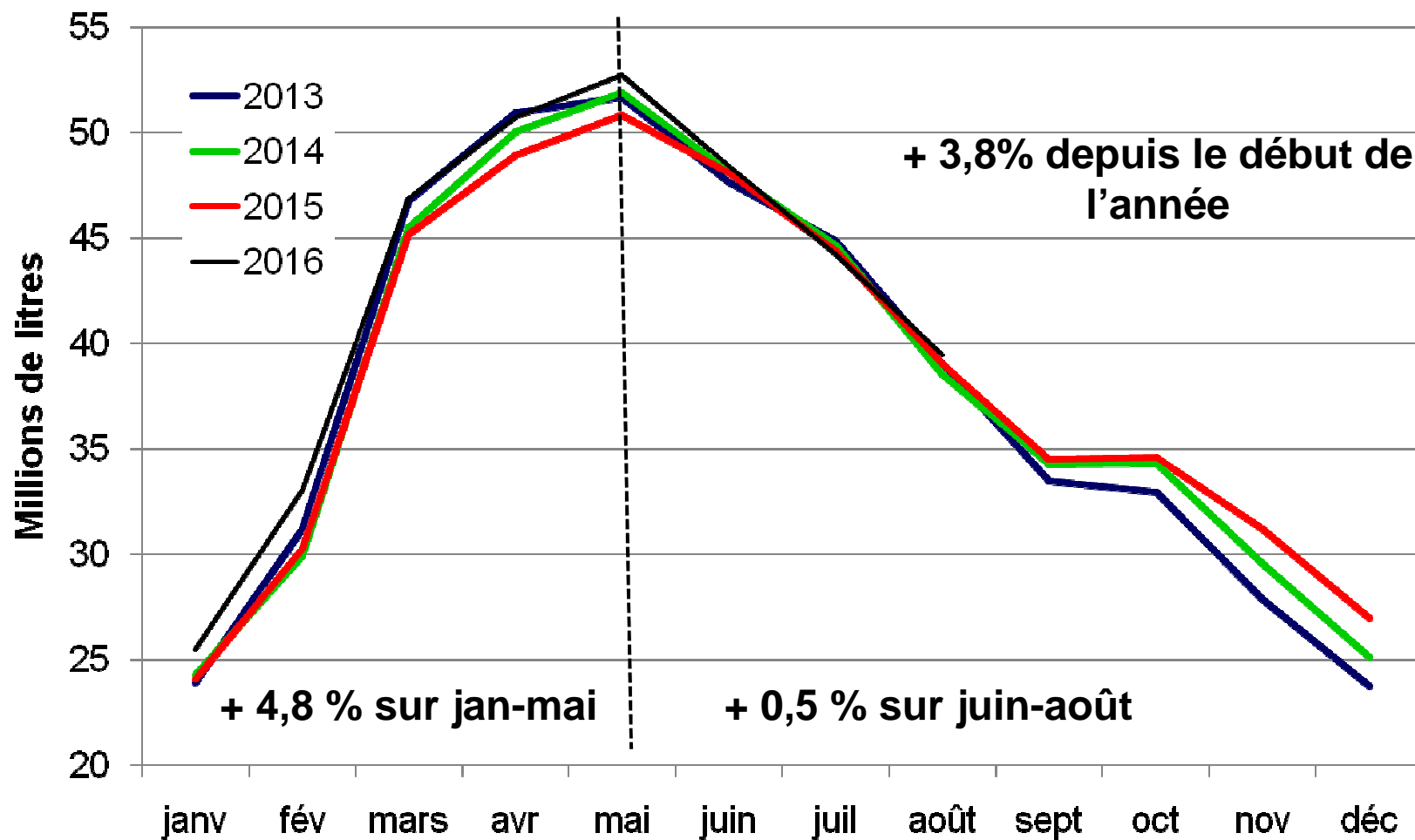
Une production de fromages en hausse au 1^{er} semestre



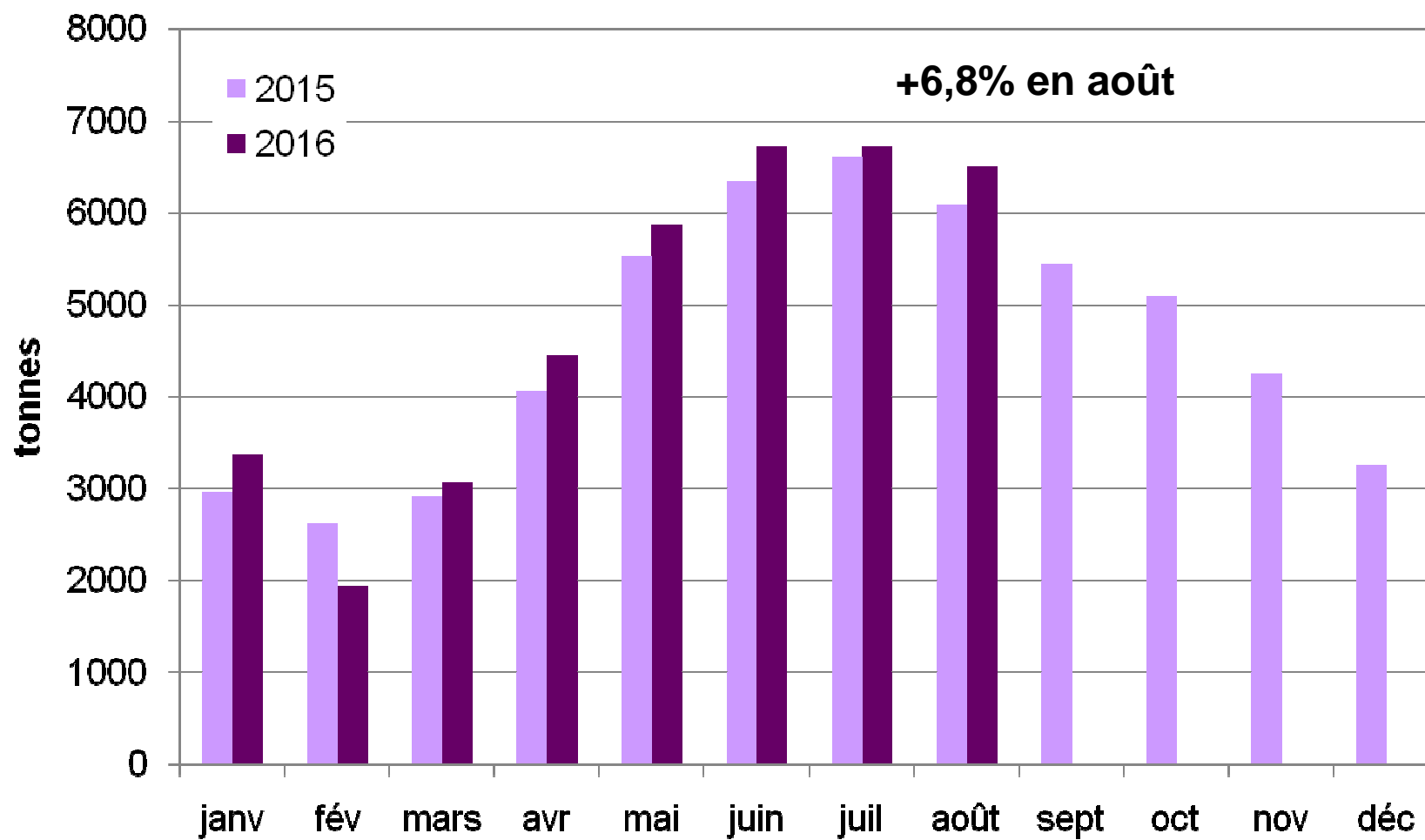
Lait de chèvre



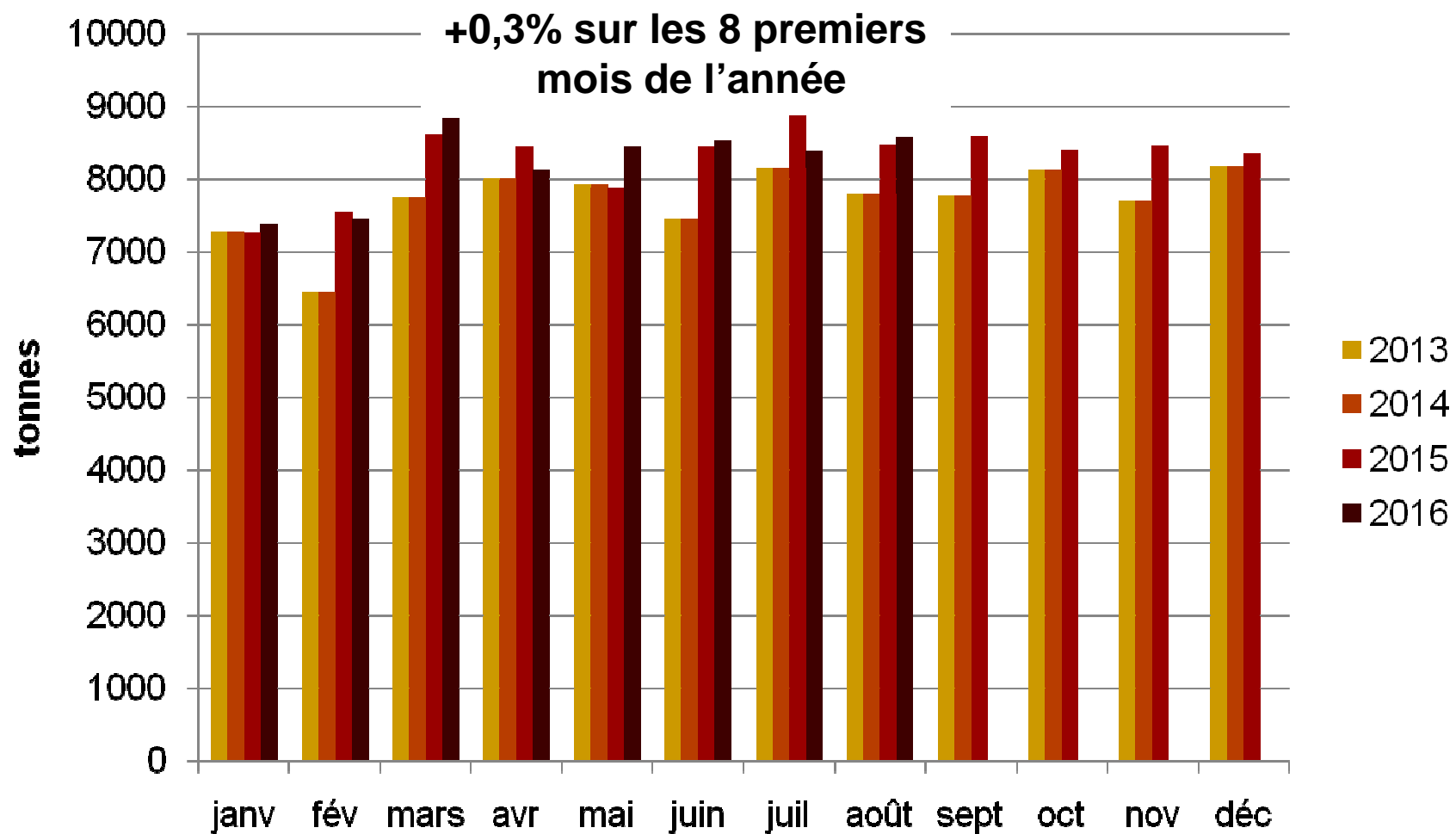
Collecte de lait de chèvre : en hausse jusqu'en avril 2016



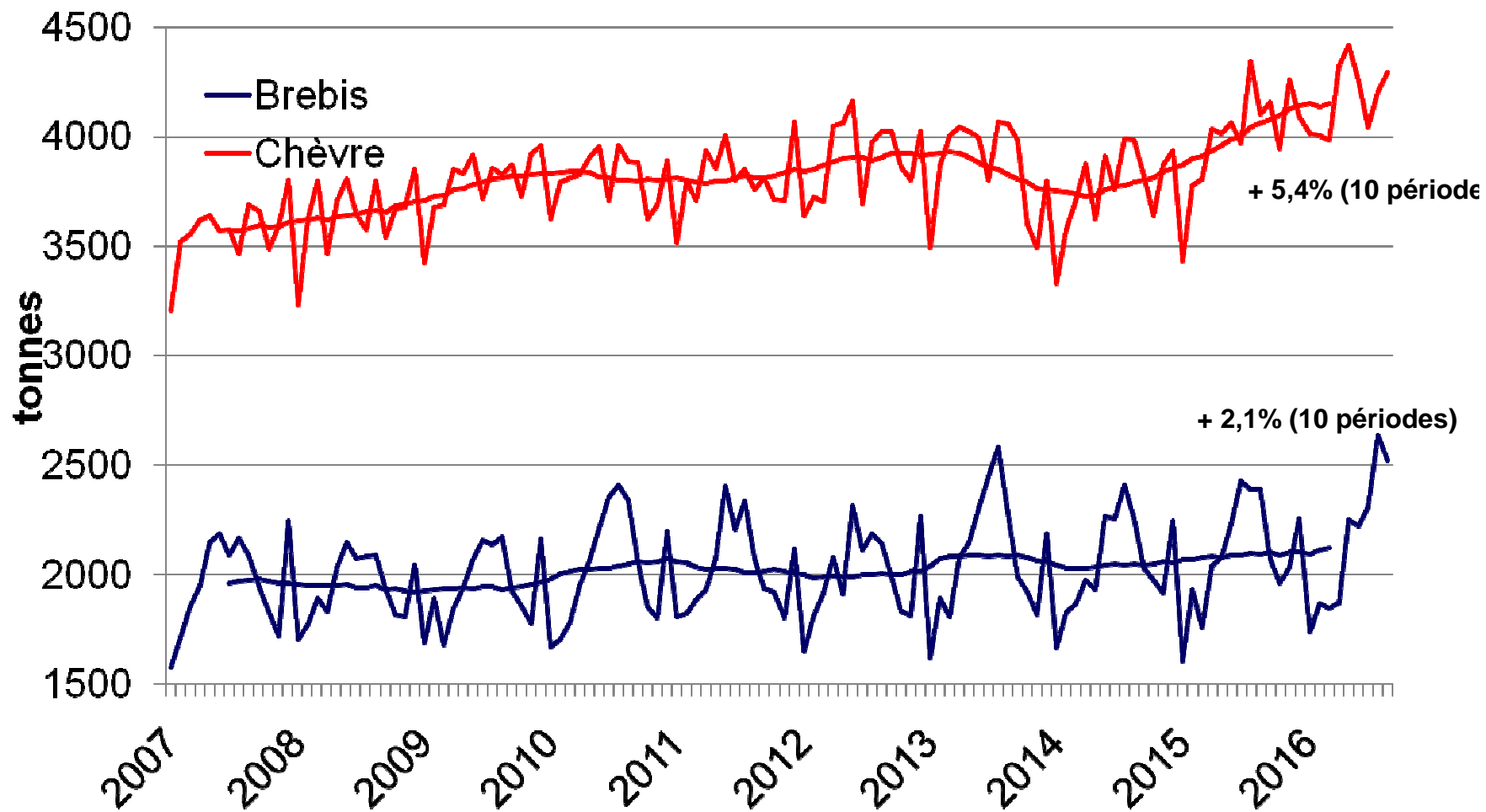
Hausse du stock de caillé de report



Stabilité dans les fabrications de fromages pur chèvre



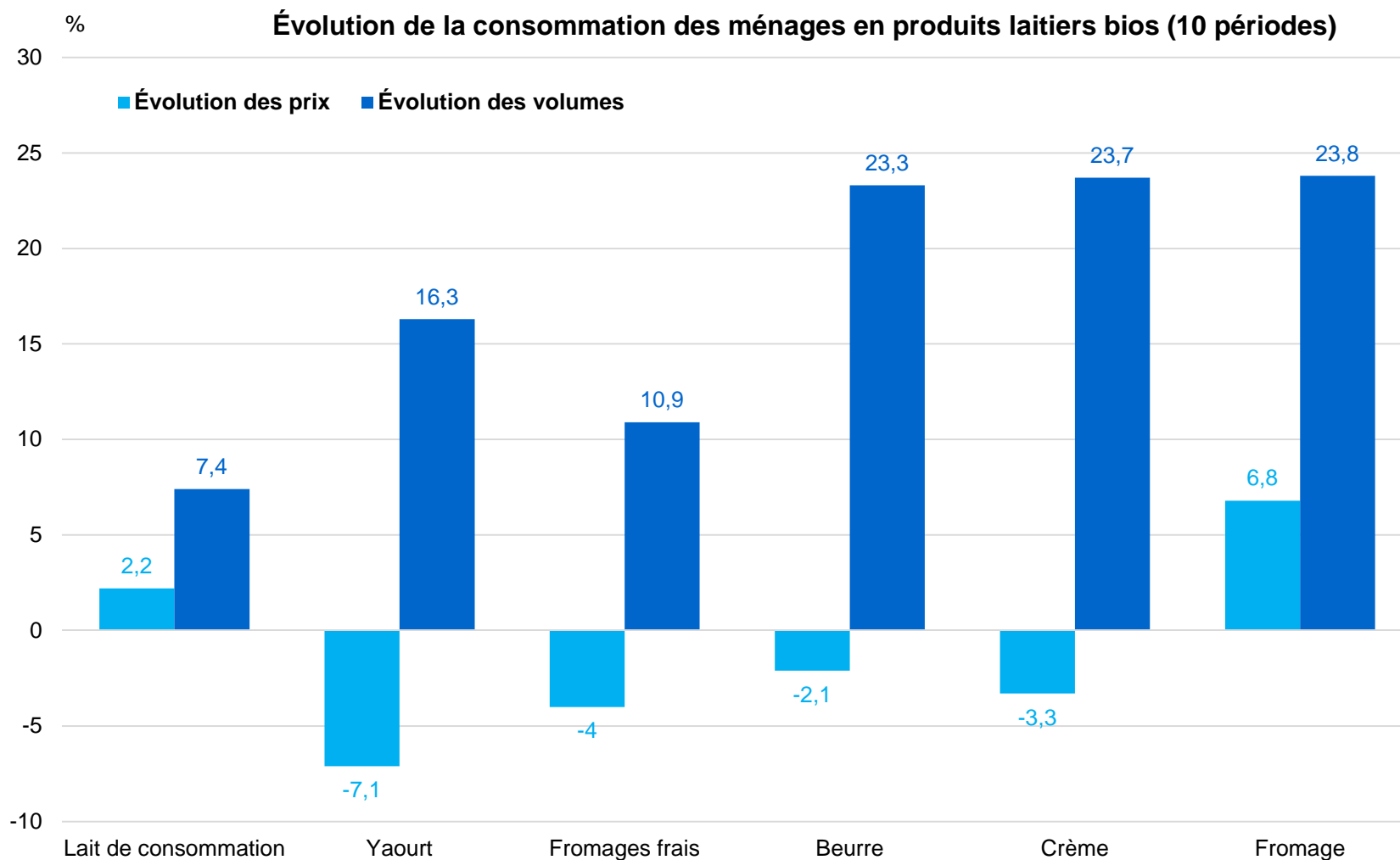
Une consommation des ménages en fromages de chèvre dynamique



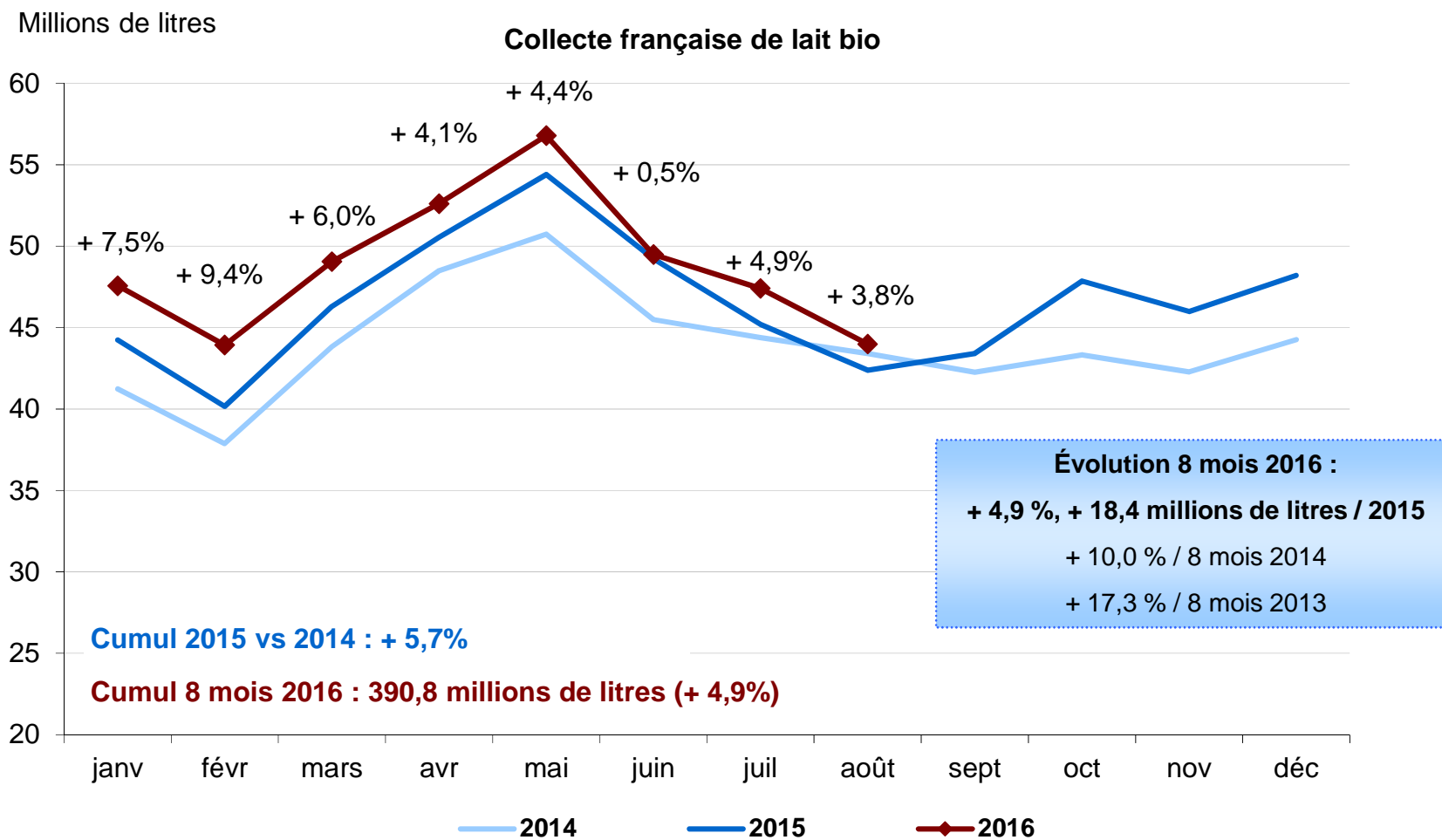
Lait de vache biologique



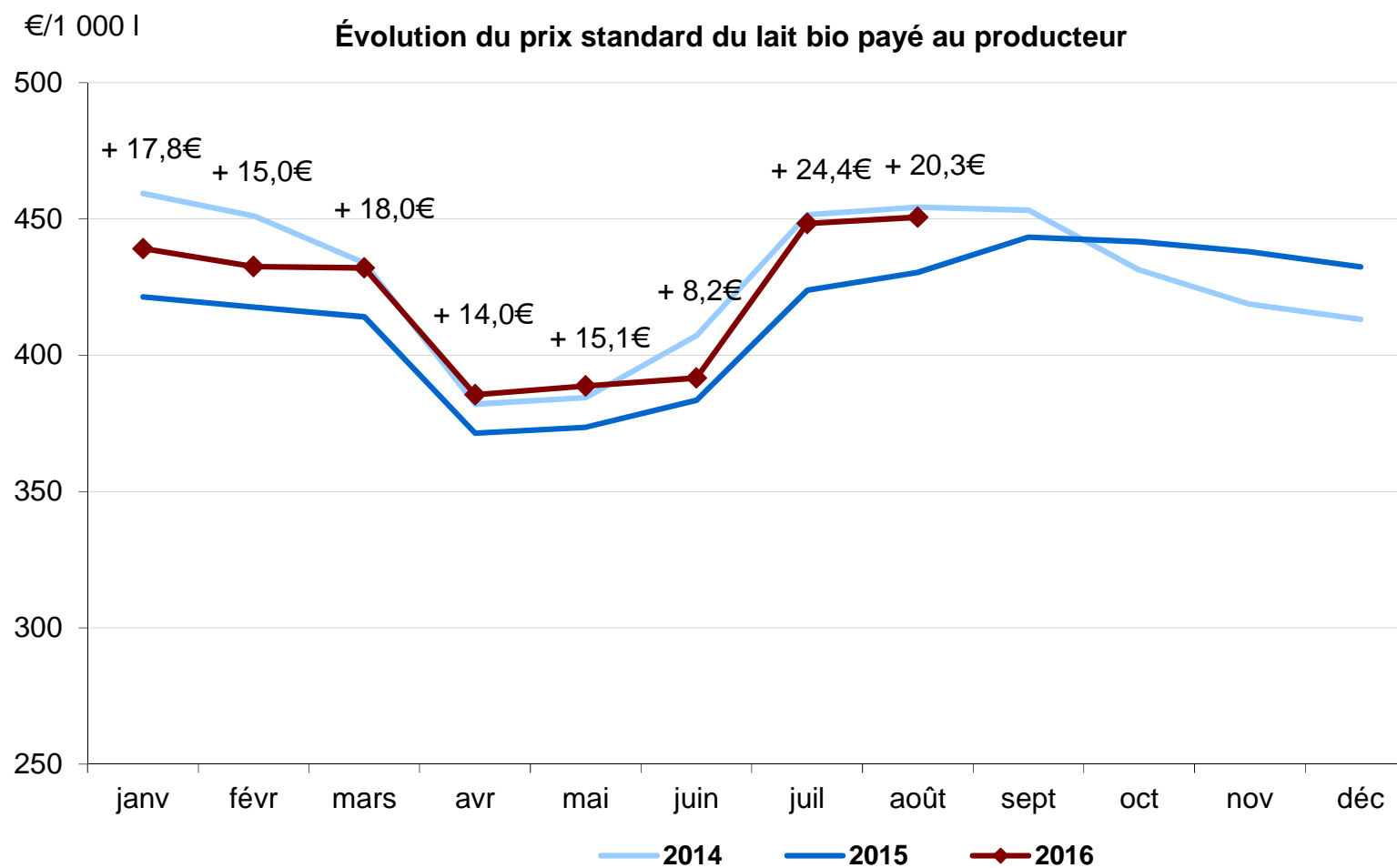
La consommation de produits laitiers bios ne fléchit pas



La collecte de lait bio continue sa progression après une stabilisation au mois de juin

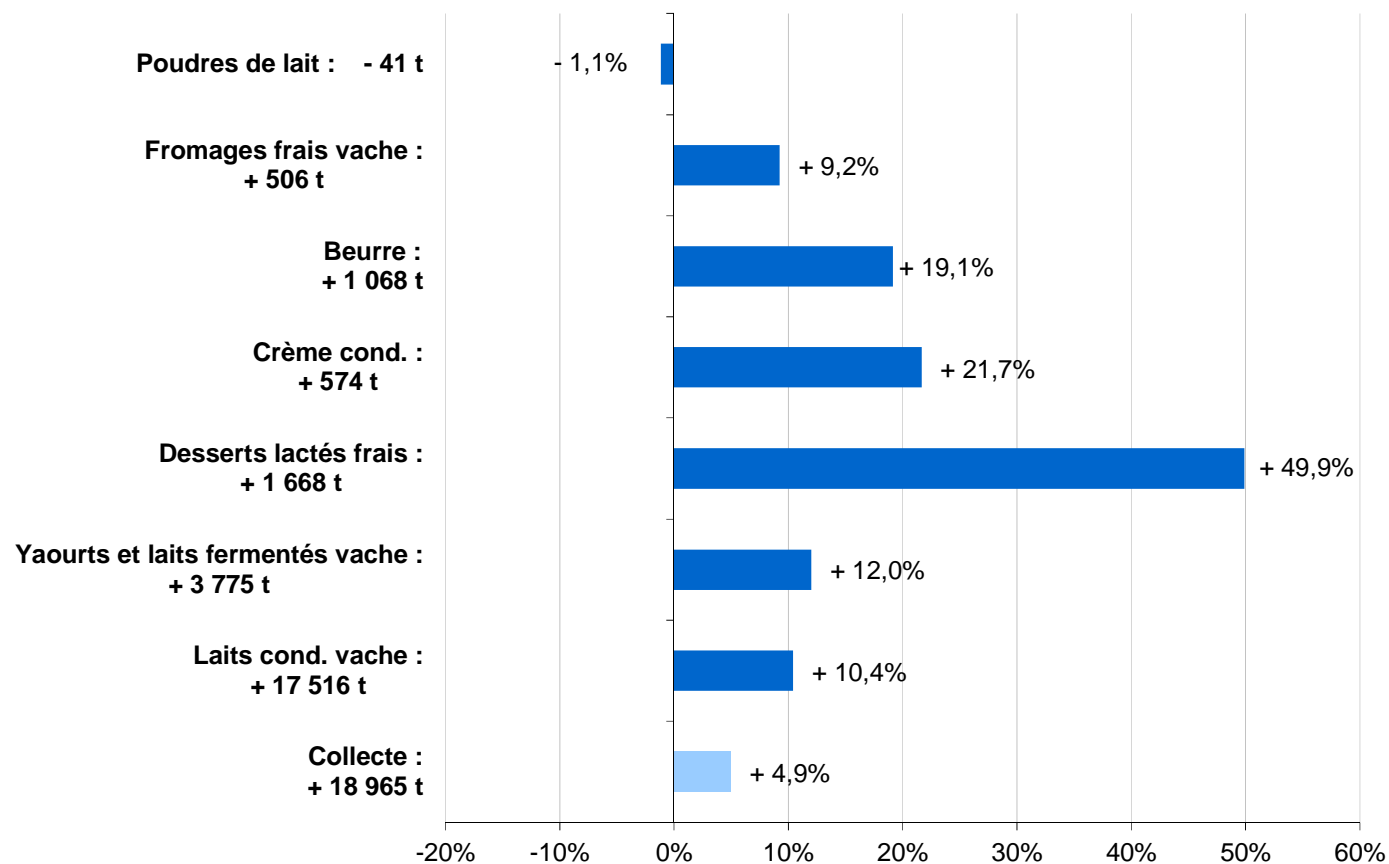


Tout comme la collecte, le prix du lait payé au producteur est reparti à la hausse en juillet

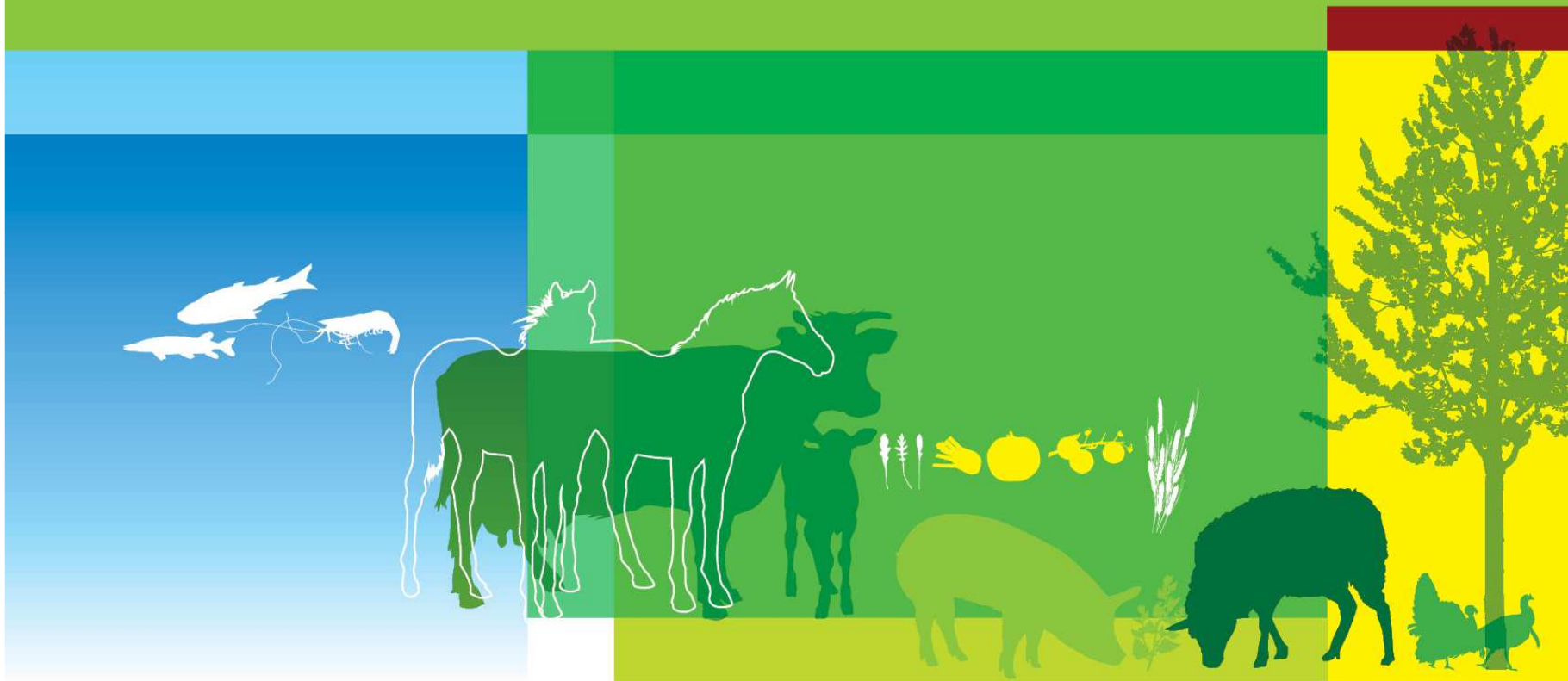


Une forte augmentation des produits de grande consommation, aux dépens des poudres de lait

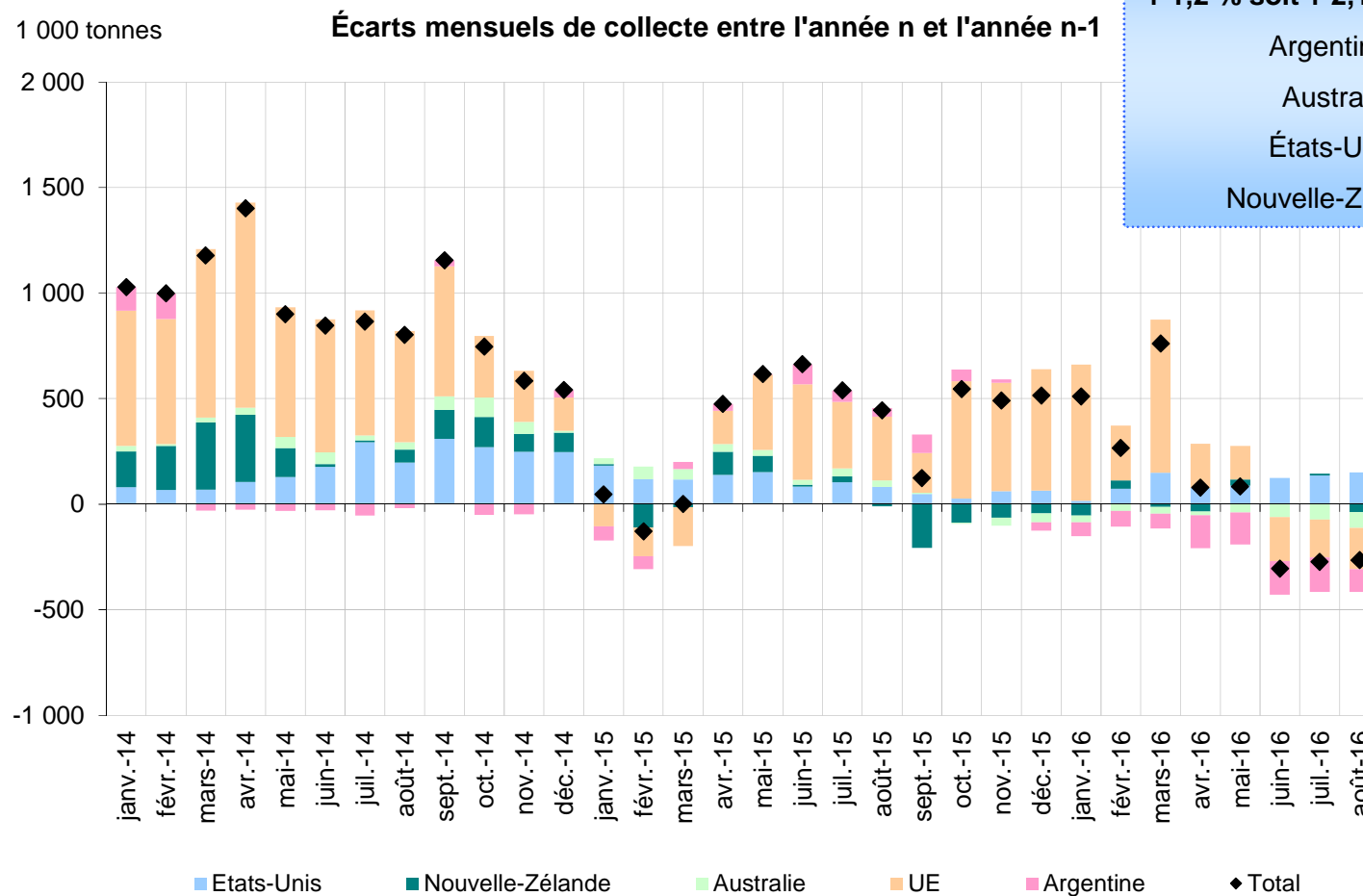
Fabrications de produits laitiers bio (8 mois 16/15)



Lait de vache conventionnel



Un ralentissement de la collecte mondiale depuis l'été...



Total 5 pays sur 8 mois 2016 :
+ 1,2 % soit + 2,19 millions de tonnes

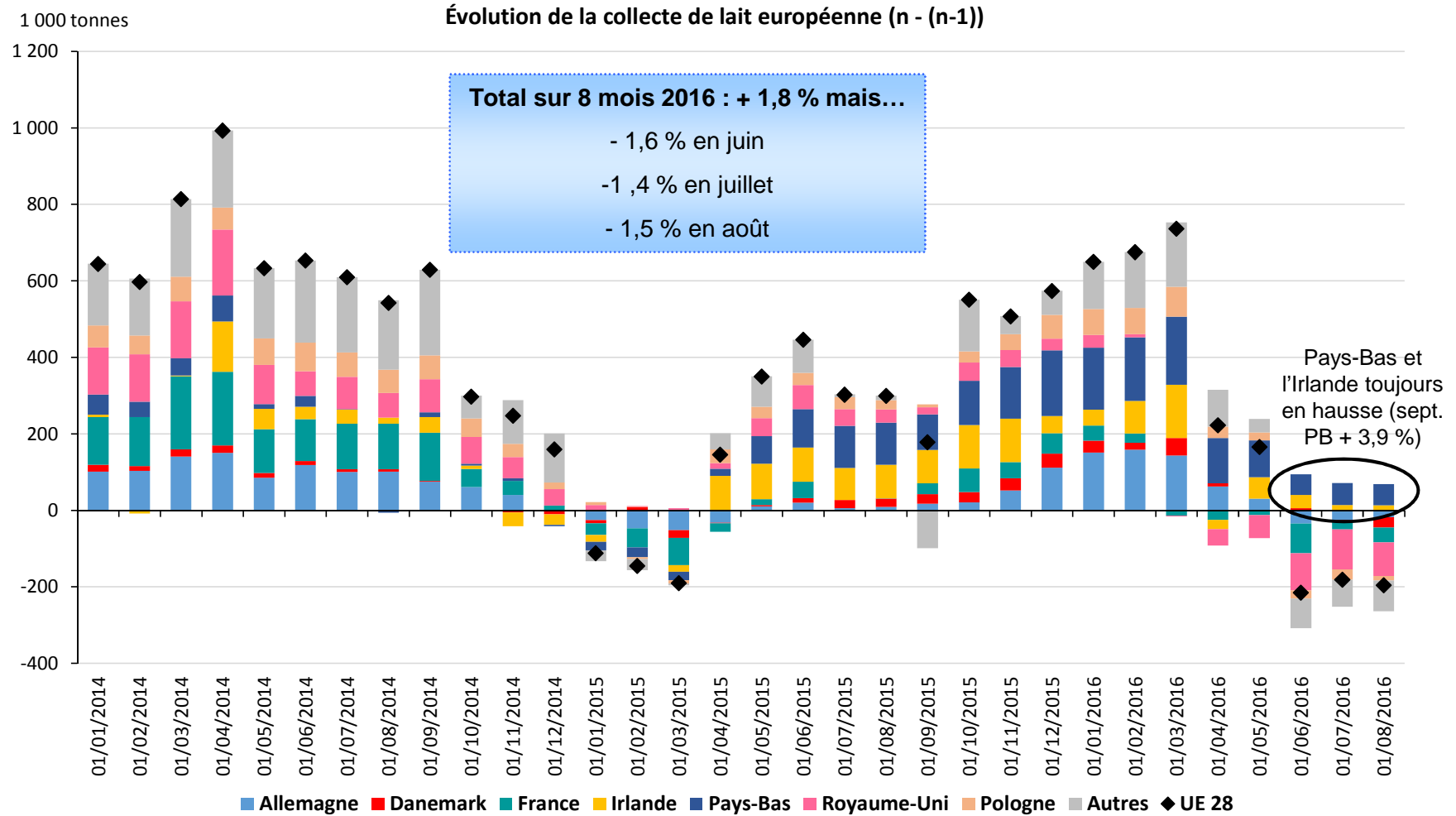
Argentine : - 13,8 %

Australie : - 6,1 %

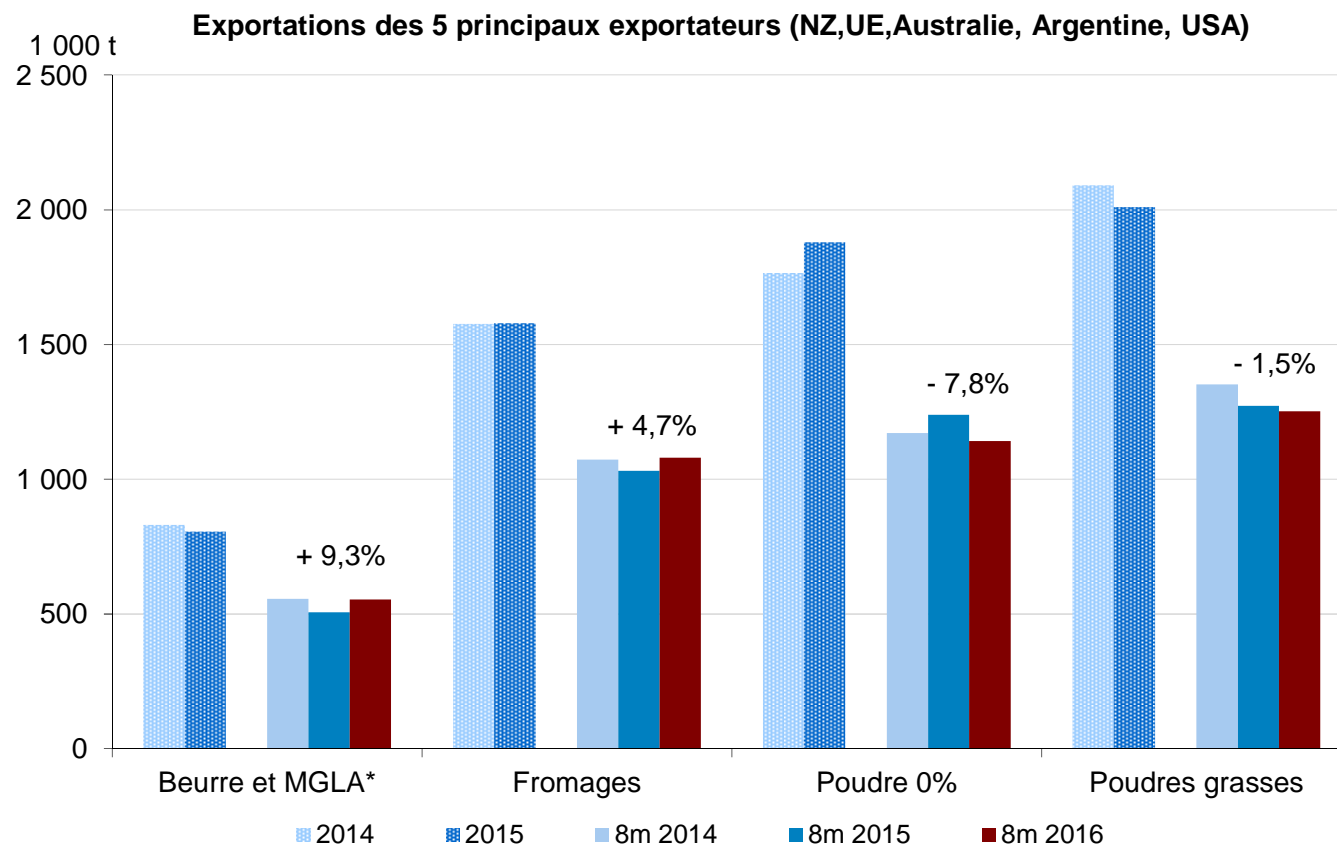
États-Unis : + 1,2 %

Nouvelle-Zélande : - 0,6 %

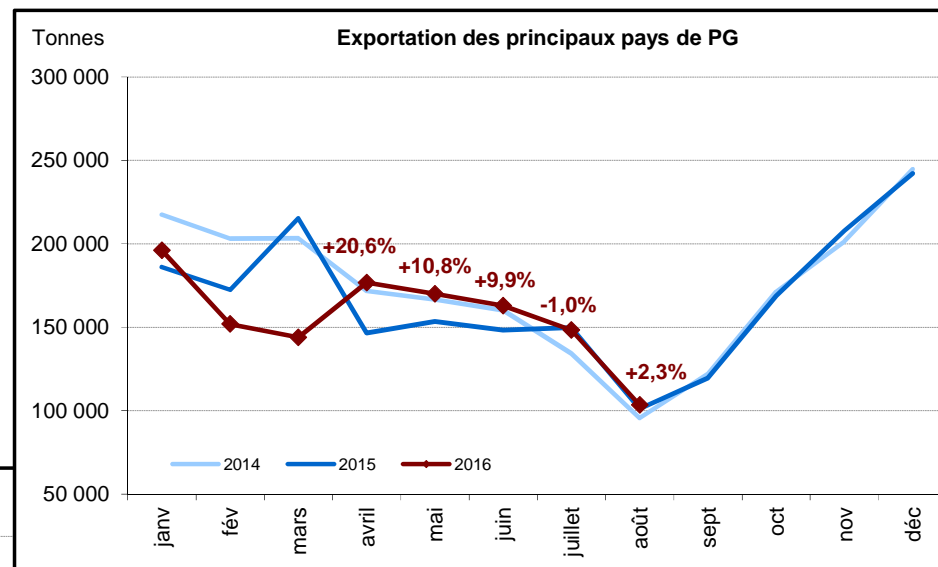
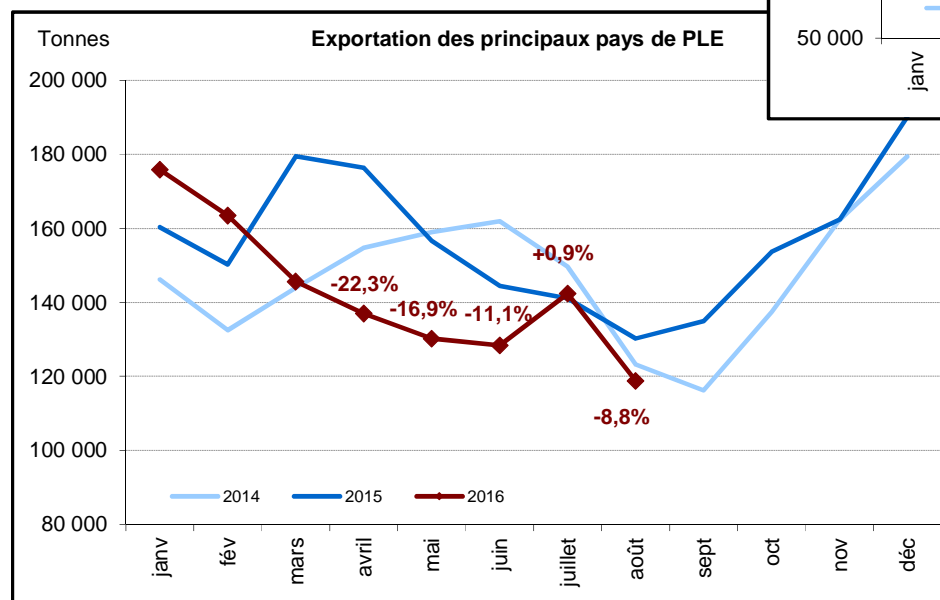
... fortement lié à celui de la collecte européenne



Une progression des échanges mondiaux de beurre et fromages...



... mais un commerce de poudres qui a du mal à décoller

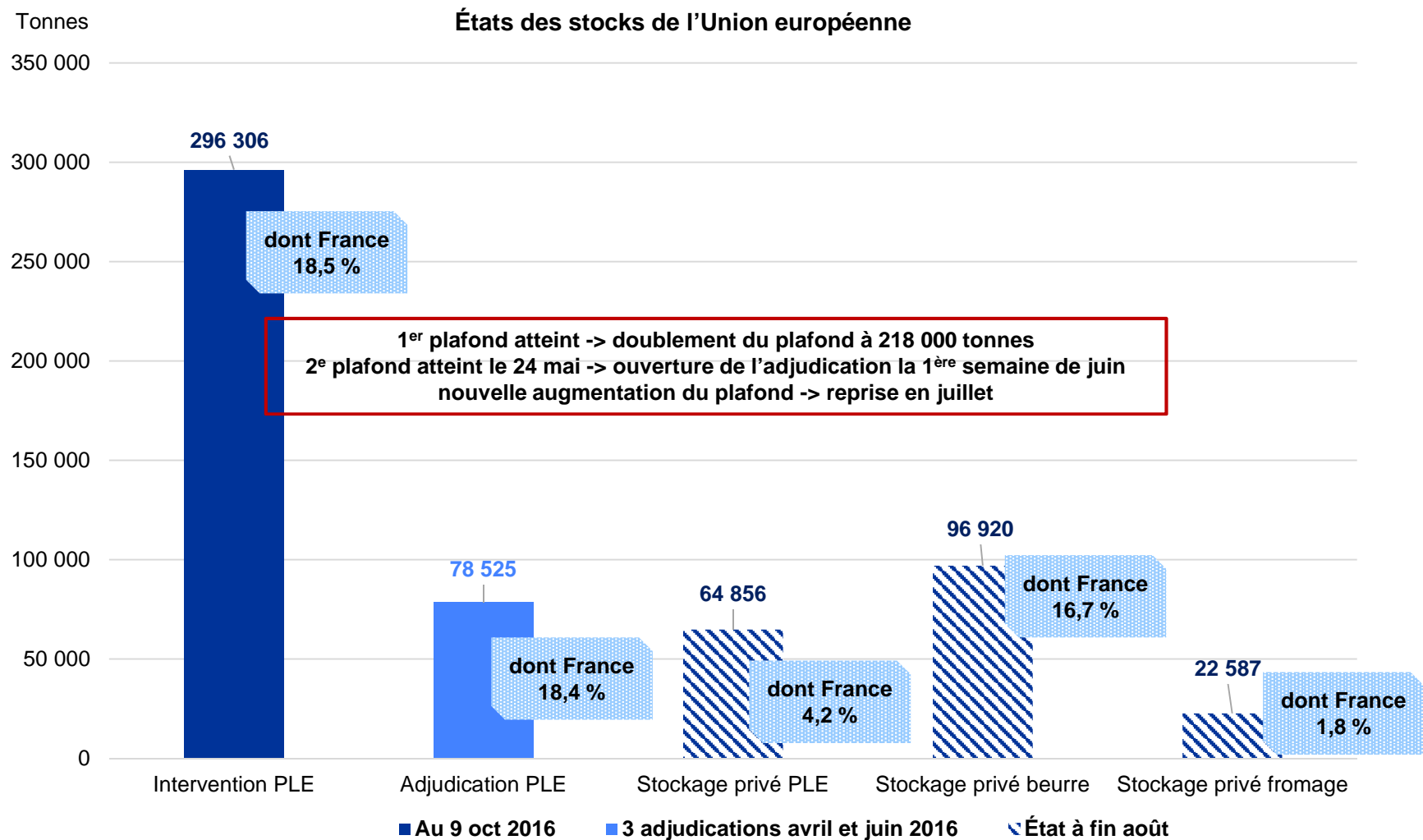


Un commerce de PG dont la Chine est un acteur, avec des achats à des niveaux similaires à ceux de 2015 et qui profitent d'abord à la NZ.

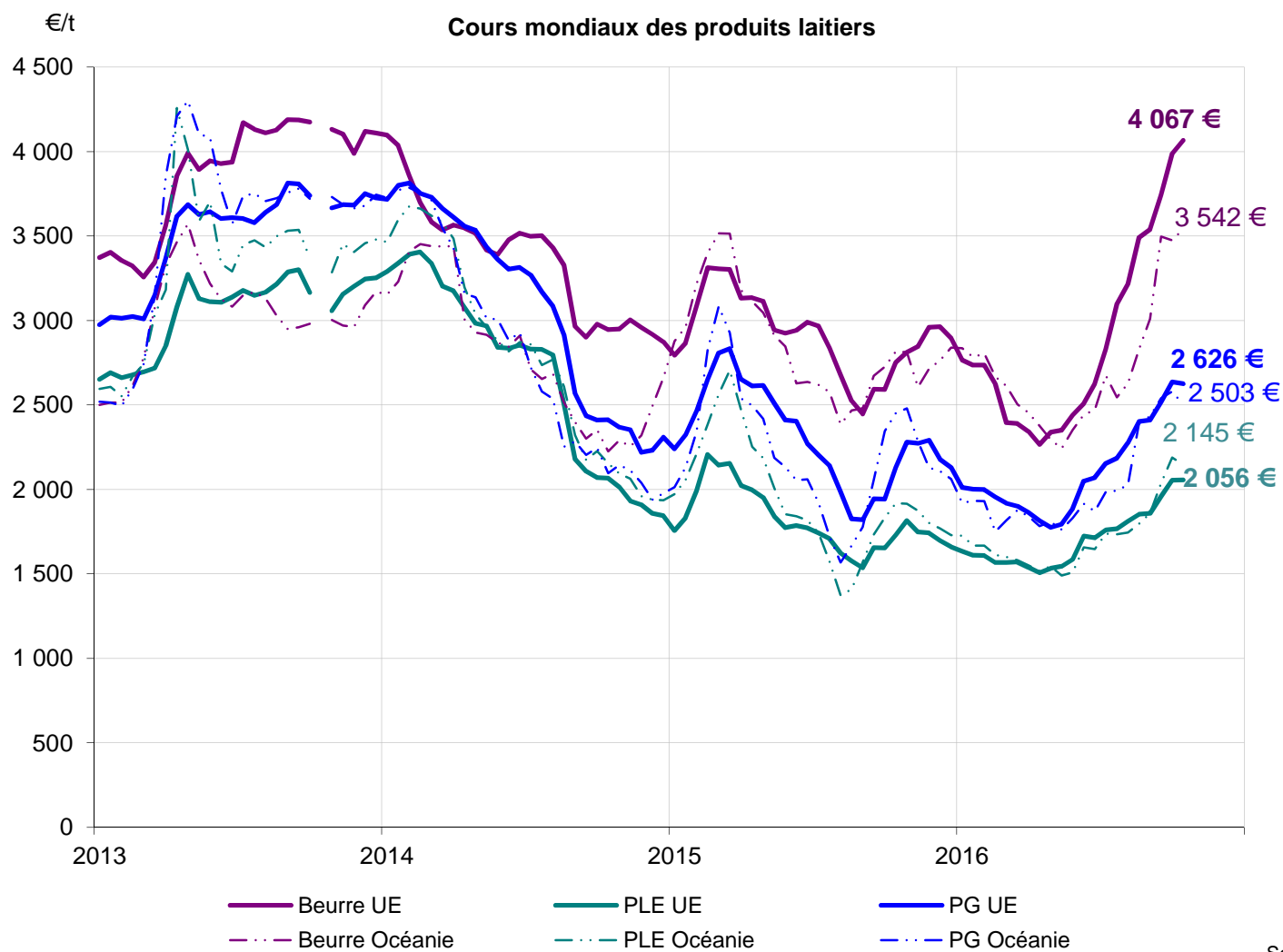
PG : + 22,9 %

(PLE : - 2,2 %)

Des fabrications de PLE excédentaires sont venues alourdir le marché communautaire



Forte croissance des prix des PI depuis de l'été



Comparaison
cumul 41s / n-1 :

Beurre UE :

- 1,2 % à 2 881 €/t

Beurre Océanie :

- 5,9 % à 2 716 €/t

PG UE :

- 9,3 % à 2 108 €/t

PG Océanie :

- 9,1 % à 2 024 €/t

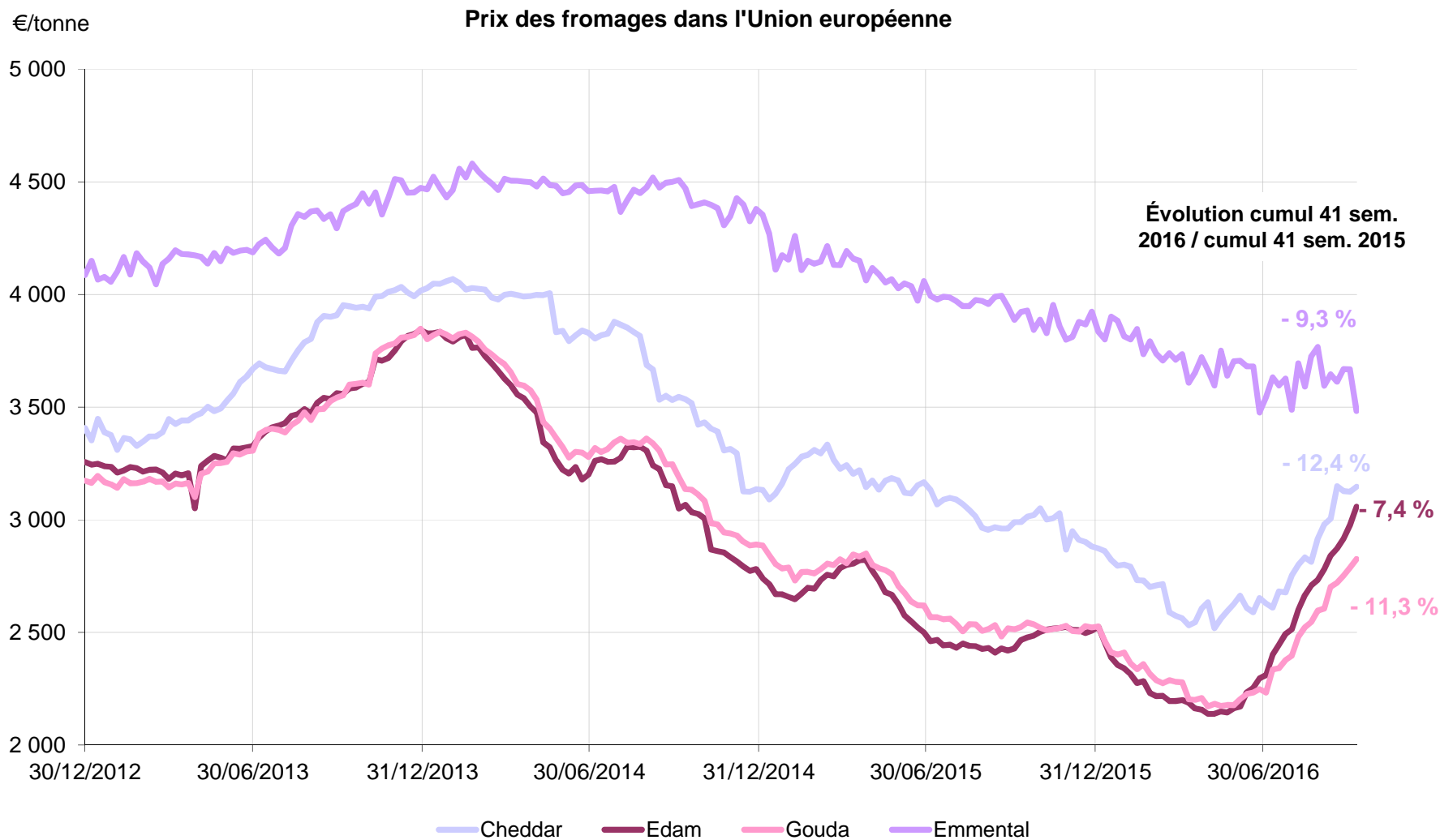
PLE UE :

- 6,8 % à 1 706 €/t

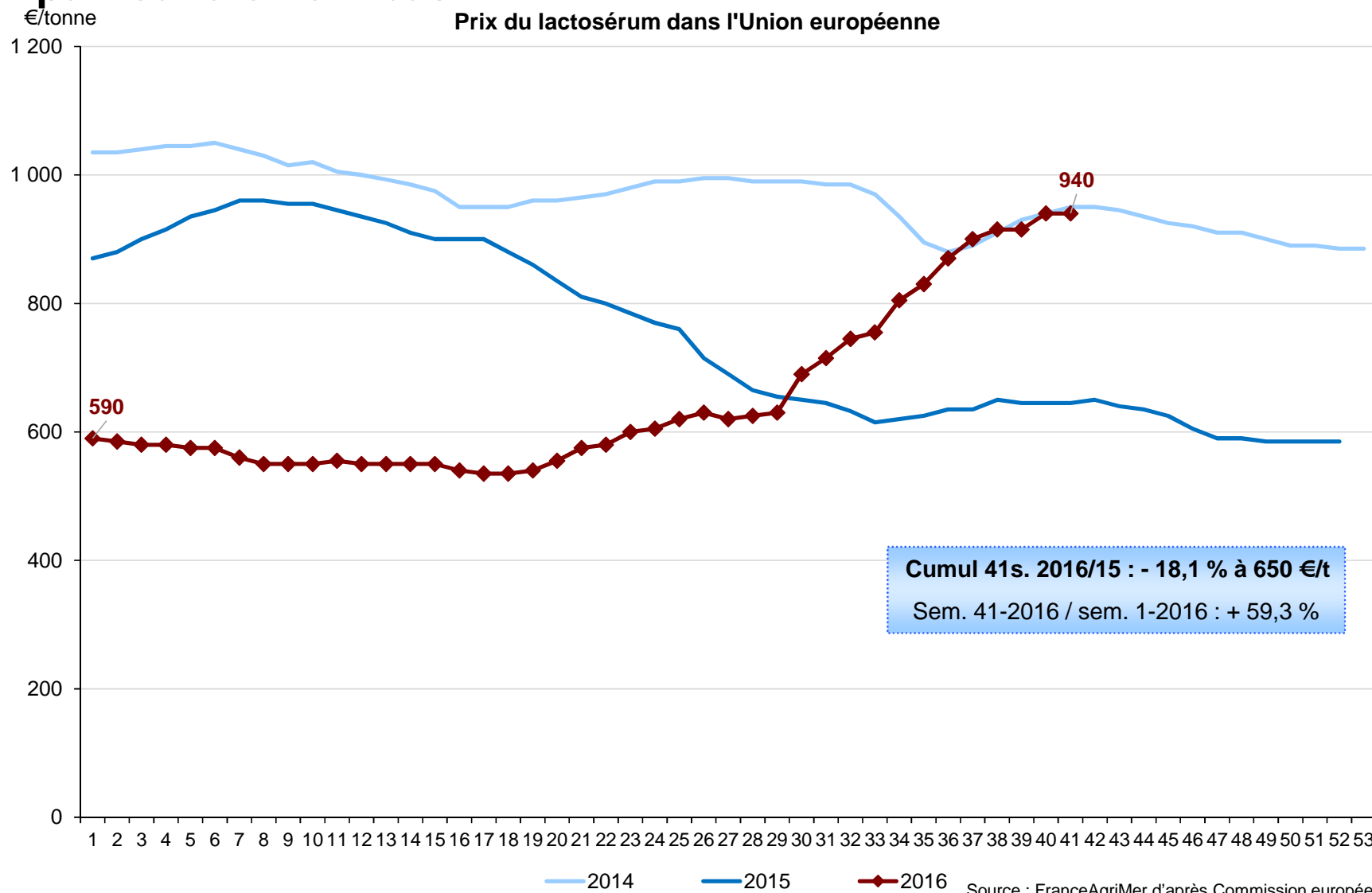
PLE Océanie :

- 13,2 % à 1 715 €/t

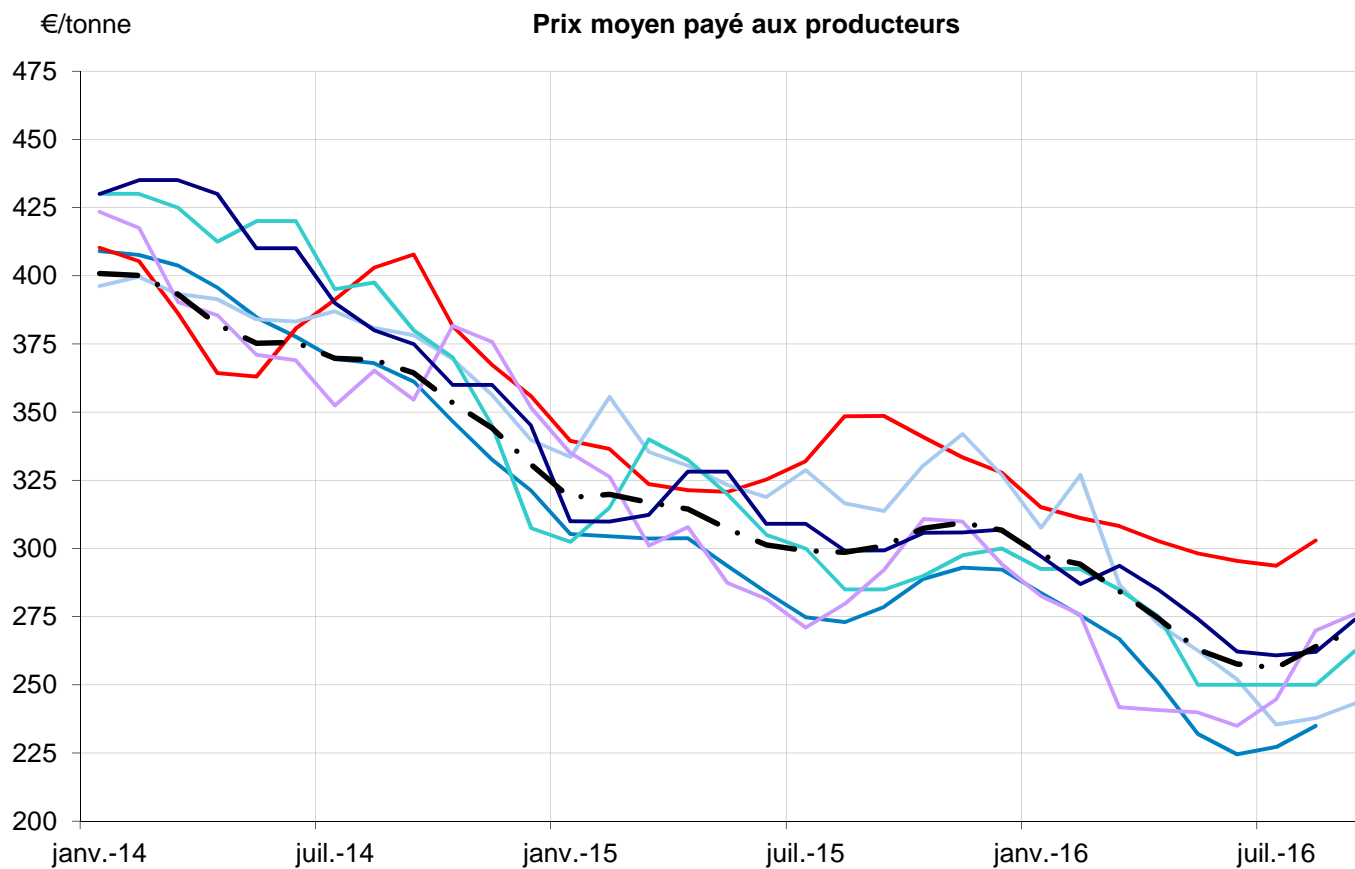
Les prix des fromages « ingrédients » sont également repartis à la hausse dans l'UE...



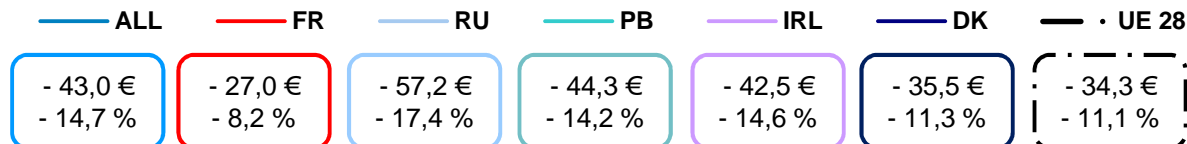
... tout comme celui du lactosérum qui avait atteint des niveaux particulièrement bas



Dans l'UE, les prix du lait semblent être repartis à la hausse...



Évolution 8 mois
2016 / 2015



... et c'est également le cas en Nouvelle-Zélande

