

> Les indicateurs économiques suivis par FranceAgriMer

Tableau de bord hebdomadaire

2015 – n° 33

France

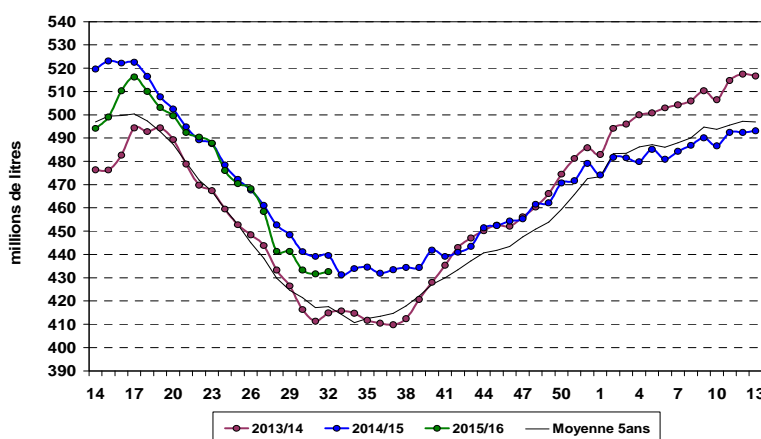
Collecte brute

Collecte de la semaine 32

	Du 03 au 09 août 2015
évol. % n-1	- 1,6 %
évol. % s-1	0,2 %
évol. % moy. 5 ans	3,6 %

Source : FranceAgriMer

Collecte hebdomadaire des dernières campagnes



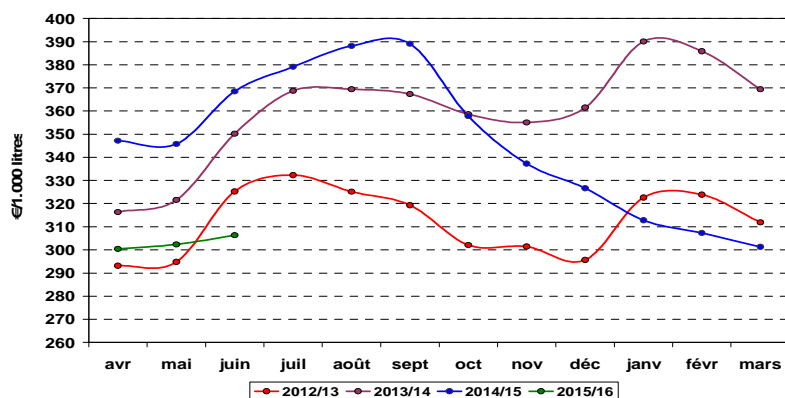
Source : FranceAgriMer / sondage hebdomadaire

Collecte mensuelle

	Litrage	MG (g/l)	MP (g/l)
Juin 2015	1,30 %	0,11 %	- 0,22 %
Cumul année 2015	- 1,60 %	0,30 %	- 0,12 %

Source : FranceAgriMer

Prix du lait payé aux producteurs*



(*) Prix, toutes primes comprises, toutes qualités confondues, ramené à un lait standard (38g de MG, 32g de MP) ; il s'agit du prix payé aux producteurs au cours du mois et pouvant inclure, le cas échéant, des avances.

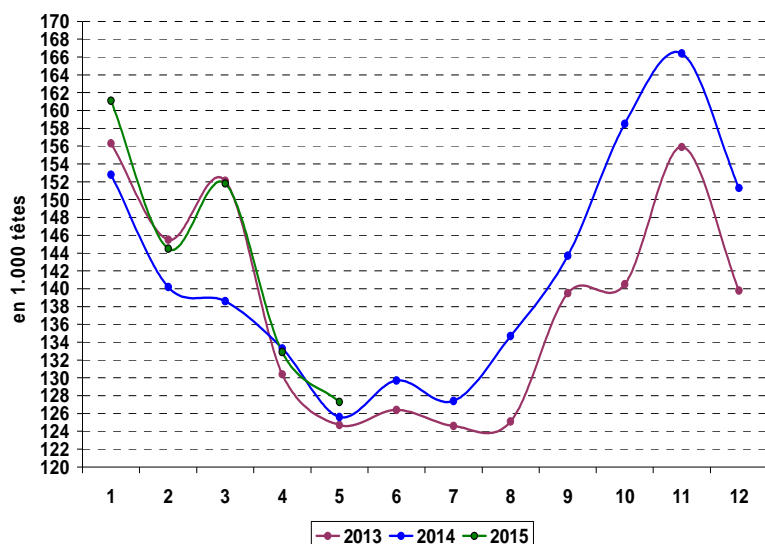
Source : FranceAgriMer / sondage mensuel

Prix du lait (€ / 1 000 litres)

Juin 2015	306,29
évol. % n-1	- 16,64 %
évol. % m-1	1,29 %
Par trimestre :	
Trim. 1 2015	307,13
Trim. 2 2015	303,03
Rappel :	
Année 2014	365,39

Le prix du lait (juin 2015) est en baisse de 62,2 euros / 1 000 litres par rapport à l'année précédente.

Évolution des abattages de vaches (laitières et allaitantes)



Mai 2015 :

Les abattages de vaches, progressent de 1,4 %, soit + 1 700 têtes par rapport à l'année précédente.

Le poids moyen des carcasses est de 364 kg et progresse de 3kg par rapport à l'année précédente.

Source : SSP

Fabrications

Évolution des fabrications de PGC et produits industriels

	Jun 2015	Évolution M/M-1	Évolution N/N-1	Cumul annuel 2015	Évolution N/N-1
Lait conditionné	250 666	- 13,12 %	- 5,02 %	1 713 679	- 3,78 %
Yaourt et dessert lacté	181 401	1,34 %	4,34 %	1 124 410	- 3,33 %
Crème conditionnée	33 278	- 4,88 %	10,54 %	207 354	- 0,17 %
Beurre et MGLA (1)	36 141	- 2,46 %	8,29 %	233 777	1,61 %
Poudre de lait	50 118	- 9,62 %	- 1,84 %	301 941	- 3,43 %
Fromages (2)	S	S	S	911 544	- 1,83 %

Unités : 1 000 litres (lait) sinon en tonnes

Données arrêtées au 11/08/2015

(1) En équivalent beurre (MGLA)

(2) fromages et spécialités fromagères de vache

(S) Données soumises au secret statistique (provisoire)

Source : Enquête mensuelle laitière SSP/FranceAgriMer

Commerce extérieur

Évolution du commerce extérieur français

Mai 2015	EXPORTATIONS		IMPORTATIONS		SOLDE DES ECHANGES	
	Volume 1.000 tonnes	évol. % n-1	Volume 1.000 tonnes	évol. % n-1	Volume 1.000 tonnes	évolution % n-1
Lait conditionné	149,3	-10,3%	106,5	42,4%	42,8	-53,3% (48,8 kT)
Fromages	273,0	-0,7%	130,4	11,3%	142,6	-9,6% (15,1 kT)
Yaourts et laits fermentés	180,5	-10,4%	34,8	-3,2%	145,7	-11,9% (19,7 kT)
Crème conditionnée	31,0	10,3%	32,8	-6,7%	-1,9	73,9% (5,3 kT)
Beurre conditionné	18,2	-7,2%	3,3	100,2%	14,8	-17,1% (3,1 kT)
Beurre vrac	18,0	127,2%	60,3	-7,2%	-42,3	25,9% (14,8 kT)
Poudre de lait écrémé	120,2	13,3%	11,6	18,9%	108,6	12,8% (12,3 kT)
Poudre grasse	36,4	0,5%	14,4	7,2%	22,0	-3,5% (0,8 kT)

Source : FranceAgriMer d'après les Douanes

Évolution des achats de produits laitiers par les ménages

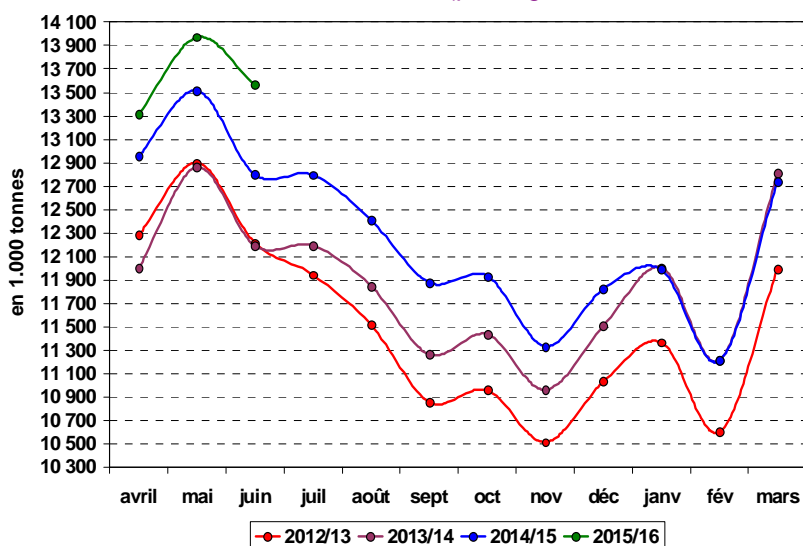
Cumul annuel mobile 52 semaines se terminant le 12 juillet 2015	Volumes	Prix
	évol. % n-1	évol. % n-1
Lait de consommation	- 2,5 %	1,2 %
Ultra-frais	- 2,0 %	1,7 %
Fromages	- 0,8 %	0,5 %
Beurre	1,5 %	- 1,2 %
Crème	0,0 %	- 1,4 %

Source : FranceAgriMer d'après le panel Kantar Worldpanel

Union européenne

Collecte brute

Collecte mensuelle dans l'UE à 28 (passage à 28 États membres)



Source : FranceAgriMer d'après Eurostat

Campagne 2015/2016

Cumul 2015	
UE à 28	
Volume (1000 T)	40 852
évol. % n-1	4,03 %
UE à 15	
Volume (1000 T)	35 063
évol. % n-1	4,20 %

Pour la campagne 2015/16, le volume collecté dans les 28 États Membres de l'UE est supérieur à celui de la même période 2014/15 (4,03 % soit + 1 581,8 kT).

Collecte dans les principaux États membres

* En milliers de tonnes

	Juin 2015		Cumul campagne 2015/2016	
	Volume*	évol. % n-1	Volume*	évol. % n-1
Allemagne	2 870	6,9%	8 494	3,8%
France	2 127	2,1%	6 687	0,5%
Royaume-Uni	1 404	9,9%	4 124	3,9%
Pays-Bas	1 145	9,6%	3 411	5,9%
Pologne	973	3,4%	2 878	3,5%

Source : FranceAgriMer d'après Eurostat

Évolution des exportations européennes de produits laitiers vers les pays tiers

* En milliers de tonnes

Juin 2015	UE à 28		France		Allemagne	
	Volume*	évol. % n-1	Volume*	évol. % n-1	Volume*	évol. % n-1
Beurre / Butteroil ¹	92,7	17,0%	20,0	-6,1%	6,2	16,3%
Poudre de lait écrémé	357,1	8,5%	84,0	11,4%	79,4	24,9%
Poudre grasse	197,9	-8,4%	18,1	-10,2%	11,7	51,3%
Fromages	343,0	-10,3%	53,1	2,9%	46,3	0,2%

(1) En équivalent beurre

Source : FranceAgriMer d'après la Commission européenne.

Restitutions

Restitutions communes au 20 juillet 2011

Produits (code NC)	Taux en €/100 kg	Entrée en vigueur	Ancien taux en €/100 kg	Entrée en vigueur
Beurre (04 05 10 11 9 700)	0	20/11/2009	14,50	06/11/2009
Butteroil (04 05 90 10 9 000)	0	20/11/2009	17,56	06/11/2009
Poudre lait écrémé (04 02 10 19 9 000)	0	23/10/2009	22,80	19/06/2009
Poudre grasse (04 02 21 19 9 900)	0	06/11/2009	17,50	23/10/2009
Emmental (04 06 90 13 9 000)	0	06/11/2009	21,98	23/01/2009
Gouda (04 06 90 78 9 300)	0	06/11/2009	19,84	23/01/2009
Fondus (04 06 30 39 9 950)	0	06/11/2009	6,39	23/01/2009

Restitutions par adjudication au 20 juillet 2011

Produits	Taux en €/100 kg	Date Comité de Gestion	Ancien taux en €/100 kg	Date Comité de Gestion
Beurre 82 %	Pas d'offre		70,00	04/06/2009
Butteroil			84,50	04/06/2009
Poudre lait écrémé			25,80	19/06/2009

Monde

Exportations

Évolution des exportations des autres principaux exportateurs

* En milliers de tonnes

	Nouvelle-Zélande		Australie		Etats-Unis	
	05 mois 2015	évol. % n-1	05 mois 2015	évol. % n-1	05 mois 2015	évol. % n-1
Beurre / Butteroil ¹	207,2	-10,66%	14,5	-20,13%	12,4	-73,01%
Poudre de lait écrémé	181,3	27,87%	84,4	24,50%	243,6	-1,46%
Poudre grasse	606,7	-7,22%	28,6	-23,28%	16,8	-6,44%
Fromages	144,1	22,02%	68,1	10,63%	149,1	-9,94%

(1) en équivalent beurre

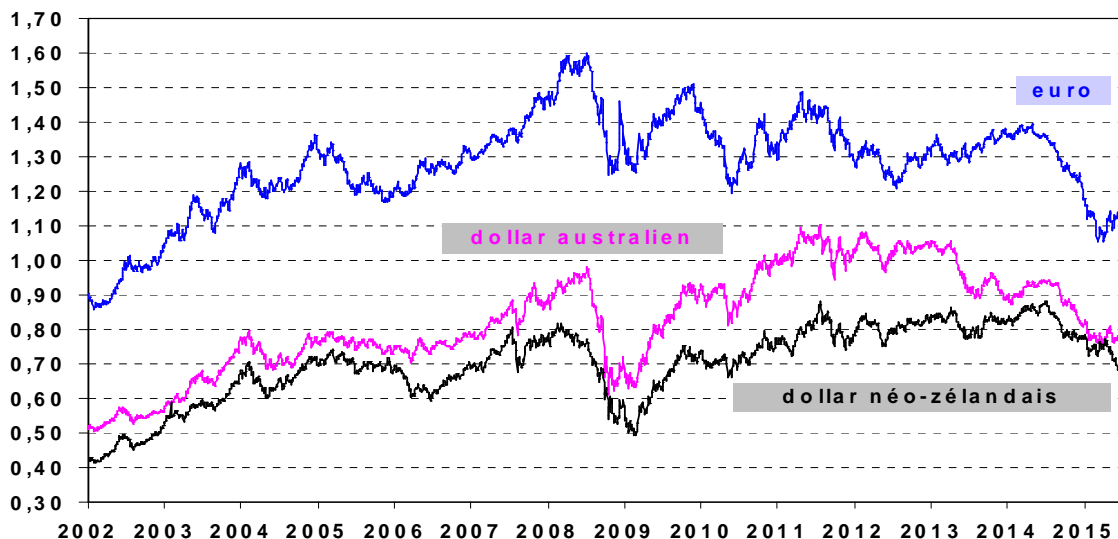
Source : FranceAgriMer d'après GTA

Parités monétaires

Semaine 33 (du 10 au 14 août 2015)

€ / US\$	NZ\$ / US\$	AU\$ / US\$
1,1090	0,6577	0,7359

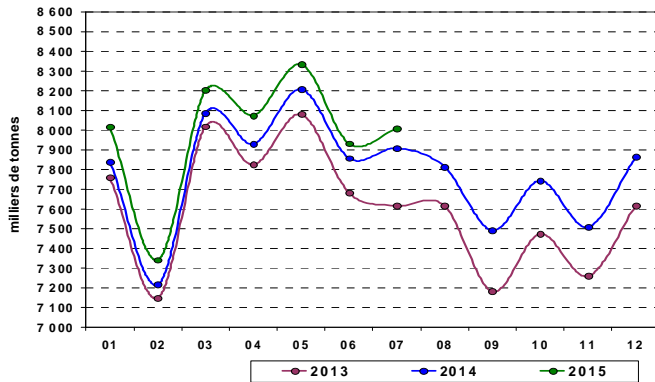
Valeur des monnaies en US\$



Source : FranceAgriMer d'après BCE

Production

Production de lait aux États-Unis



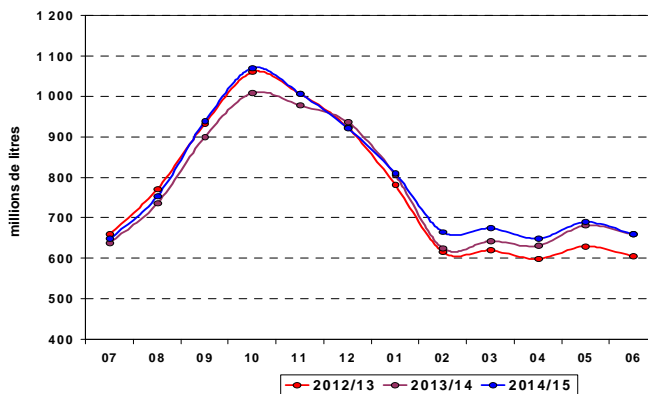
Source : FranceAgriMer d'après l'USDA

La production de juillet 2015 est supérieure de 1,2 % par rapport à 2014 (soit + 98 000 tonnes)

MAJ de juin : (0,9% et 73 000T)

Production 2014 : 93,4 millions de tonnes

Production de lait en Australie

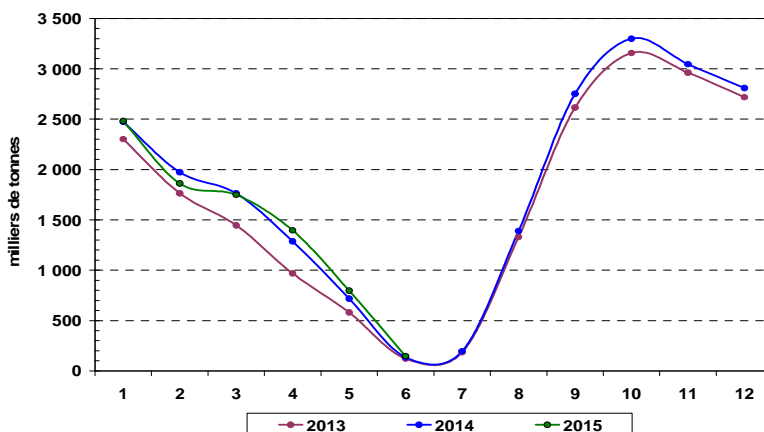


Source : FranceAgriMer d'après Dairy Australia

La production cumulée de la campagne 2014/2015 est supérieure à celle de la campagne précédente (+0,1 %)

Evolution de la production 2014/2015 : 0,1 % par rapport à la campagne 2013/2014

Production de lait en Nouvelle-Zélande



Source : FranceAgriMer d'après DCANZ

La production de juin 2015 est supérieure de (8,1%) par rapport à 2014 soit + 11 000 tonnes

Production 2014 : 21,8 millions de tonnes

Prix des produits laitiers de la semaine 33 (du 10 au 16 août 2015)

Beurre et poudres en France

Prix des facturations	Beurre Standard 82% MG	Poudre 0% conso humaine	Poudre 26%	Lactosérum
Prix moyen (€/tonne)	3 037	1 882	2 526	613
écart par rapport à s-1	2,2 %	-0,1 %	-1,1 %	0,3 %
écart par rapport à n-1	-	-34,6 %	-25,3 %	-32,6 %

Source : FranceAgriMer d'après enquête

Prix des contrats	Beurre Standard 82% MG	Poudre 0% conso humaine	Poudre 26%	Lactosérum
Prix moyen (€/tonne)	NC	NC	NC	538
écart par rapport à s-1	-	-	-	-
écart par rapport à n-1	-	-	-	-38,5 %

Source FranceAgriMer d'après enquête

Beurre et poudres dans l'UE

Allemagne	Beurre (kempten)	Poudre 0% conso humaine	Poudre 26 %	Lactosérum
Prix (€/tonne)	2 675	1 670	2 050	490
écart par rapport à s-1	-2,7 %	0,0 %	-1,2 %	-2,0 %
écart par rapport à n-1	-14,4 %	-33,2 %	-28,7 %	-38,8 %

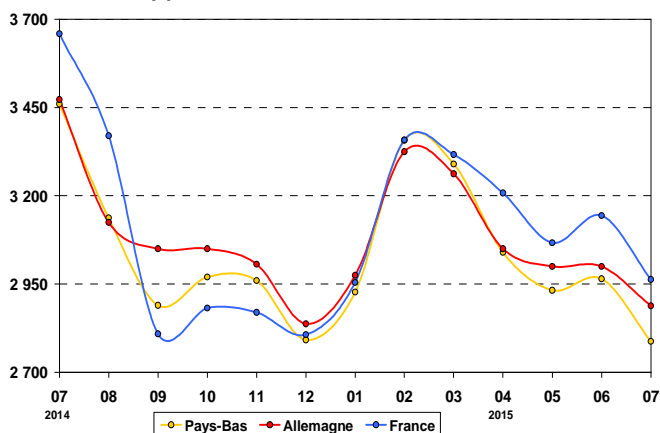
Source : FranceAgriMer d'après ZMB

Pays-Bas	Beurre	Poudre 0% conso humaine	Poudre 26 %	Lactosérum
Prix (€/tonne)	2 650	1 650	1 870	530
écart par rapport à s-1	-0,4 %	0,0 %	0,0 %	0,0 %
écart par rapport à n-1	-17,2 %	-23,3 %	-24,3 %	-34,6 %

Source : FranceAgriMer d'après Productschap Zuivel

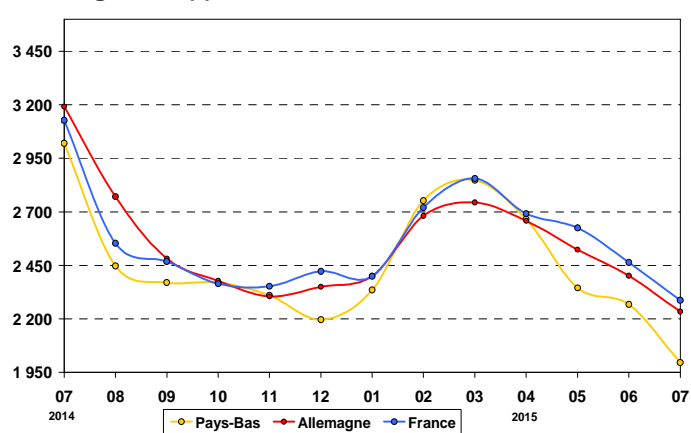
Beurre et poudres en France et dans l'UE

Beurre vrac (*)



Source : Productschap Zuivel, ZMB, FranceAgriMer

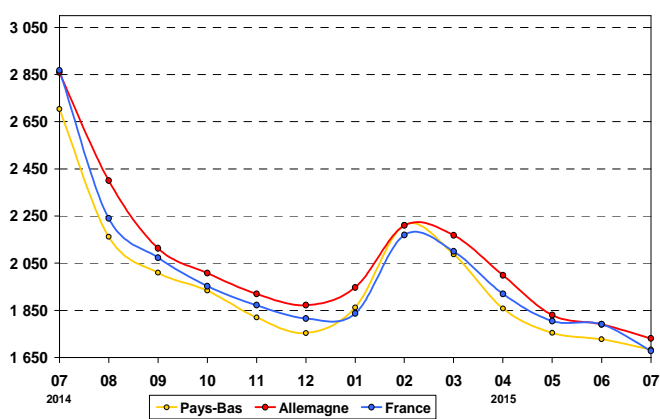
Poudre grasse (*)



Source : Productschap Zuivel, ZMB, FranceAgriMer

Poudre de lait écrémé

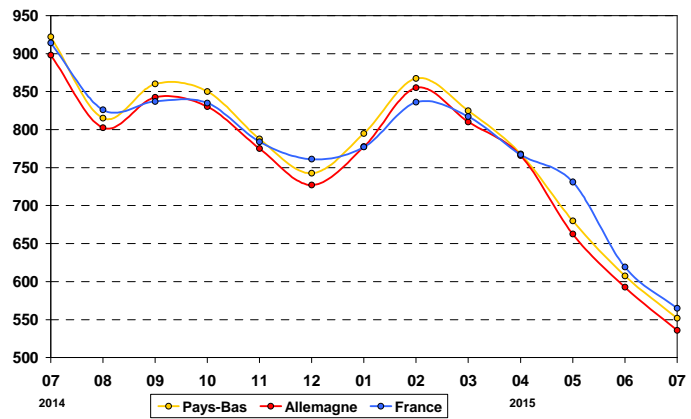
Destinée à la consommation humaine (*)



Source : Productschap Zuivel, ZMB, FranceAgriMer

Poudre de lactosérum

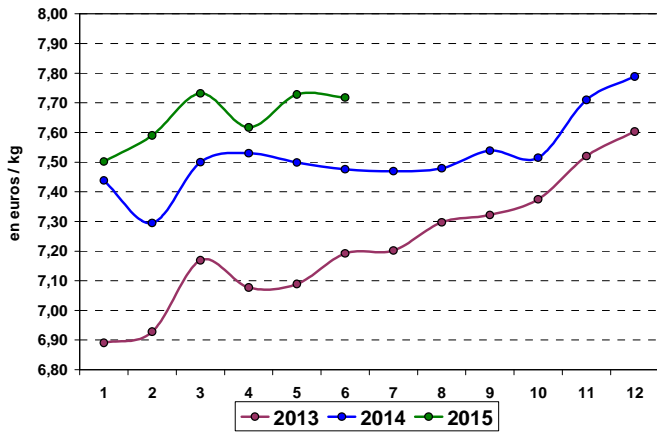
Destinée à la consommation animale (*)



Source : Productschap Zuivel, ZMB, FranceAgriMer

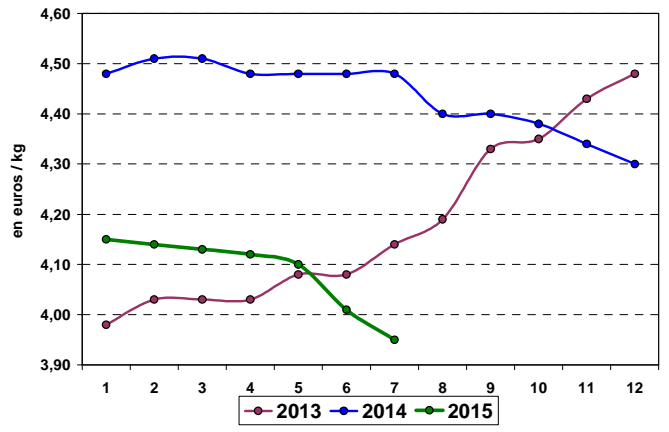
Fromages en France et dans l'UE

Comté (France)



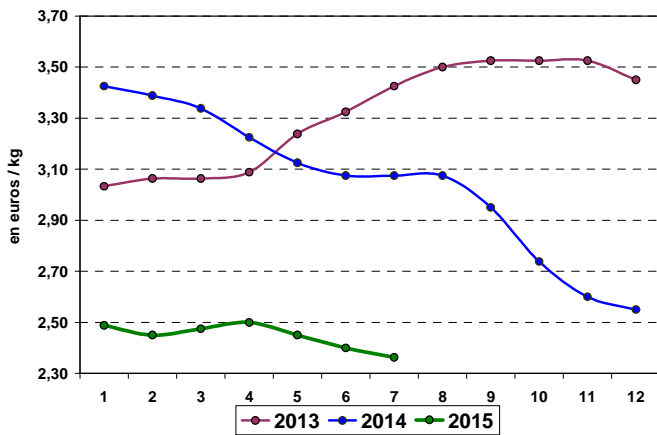
Source : FranceAgriMer d'après ATLA

Emmental (Allemagne)



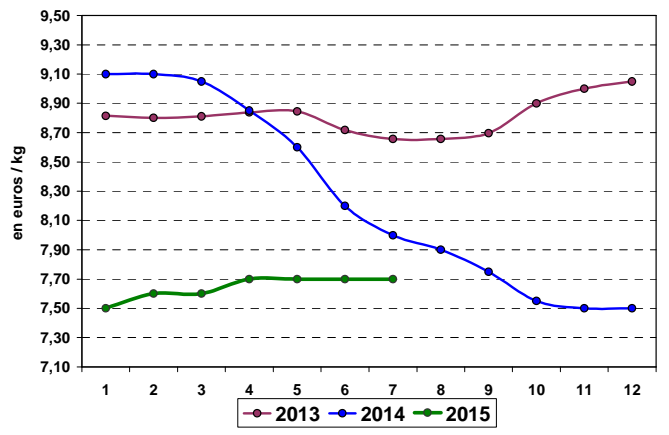
Source : FranceAgriMer d'après ZMB

Cheddar (Angleterre)



Source : FranceAgriMer d'après ZMB

Parmesan (Italie)



Source : FranceAgriMer d'après ISMEA

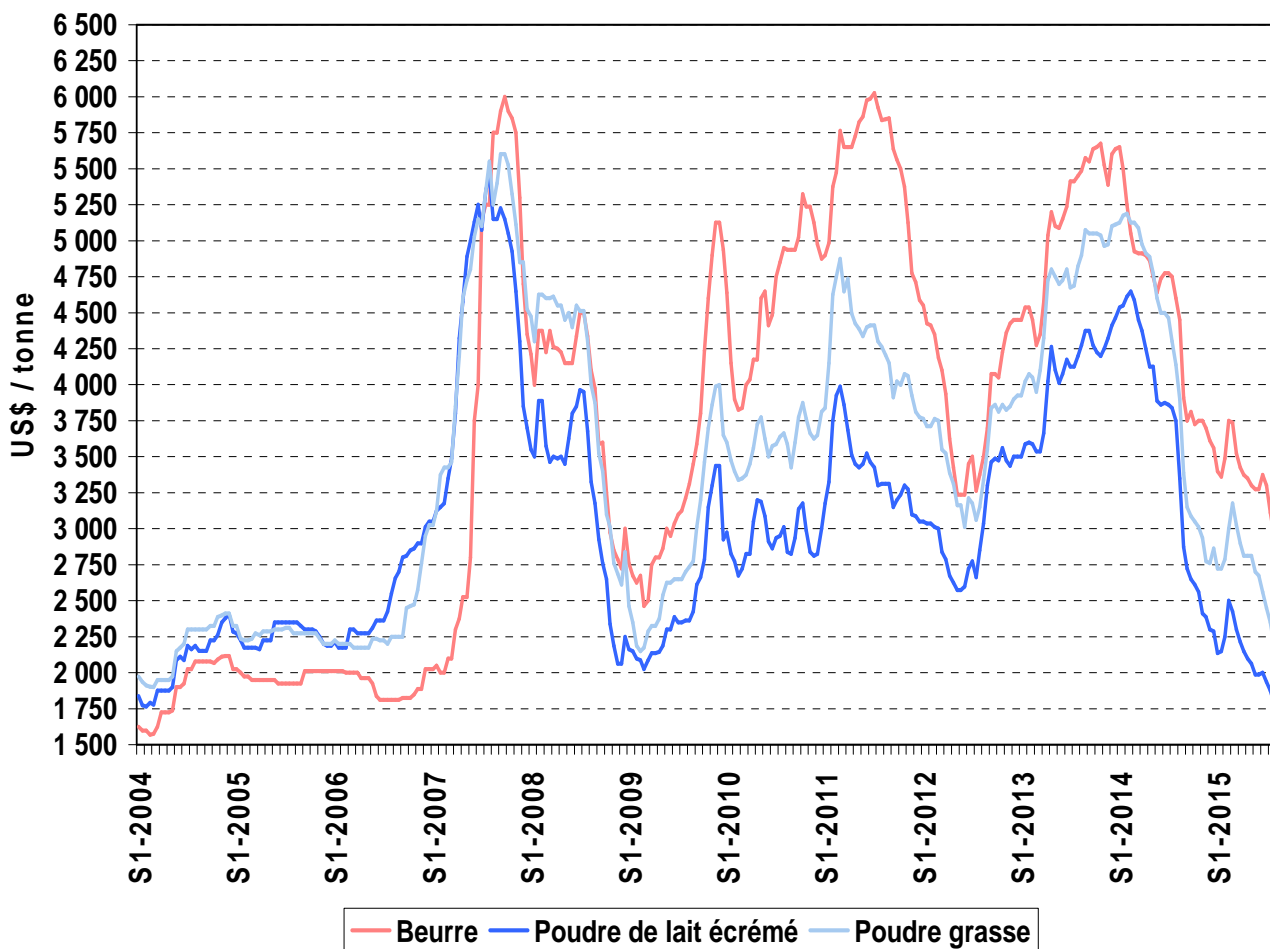
Cours en US \$/tonne de la semaine 33 (du 10 au 16 août 2015)

BEURRE			POUDRE 0%			POUDRE 26%		
Cours mondial ZMB *	Cours zone Europe USDA	Cours zone Océanie USDA	Cours mondial ZMB *	Cours zone Europe USDA	Cours zone Océanie USDA	Cours mondial ZMB *	Cours zone Europe USDA	Cours zone Océanie USDA
2 700	2 800	2 738	1 675	1 750	1 563	1 800	2 025	1 850

Source : FranceAgriMer, USDA, ZMB

* Mi-août 2015

Cours zone Europe



Source : FranceAgriMer d'après l'USDA

Publication de FranceAgriMer

Directeur de la publication : Éric Allain

Rédaction : direction Marchés, études et prospective - service Bases d'information économique – unité Structuration de données / Contact : U_SD@franceagrimer.fr

FranceAgriMer s'efforce de diffuser des informations exactes et à jour et corrigera, dans la mesure du possible, les erreurs qui lui seront signalées.

Toutefois, l'établissement ne peut en aucun cas être tenu responsable de l'utilisation et de l'interprétation de l'information contenue dans cette publication qui ne vise pas à délivrer des conseils personnalisés.

Copyright : tous droits de reproduction réservés, sauf autorisation de FranceAgriMer

12 rue Henri Rol-Tanguy - TSA 20002 - 93555 Montreuil cedex

Tel : 01.73.30.30.00 - Fax : 01.73.30.30.30