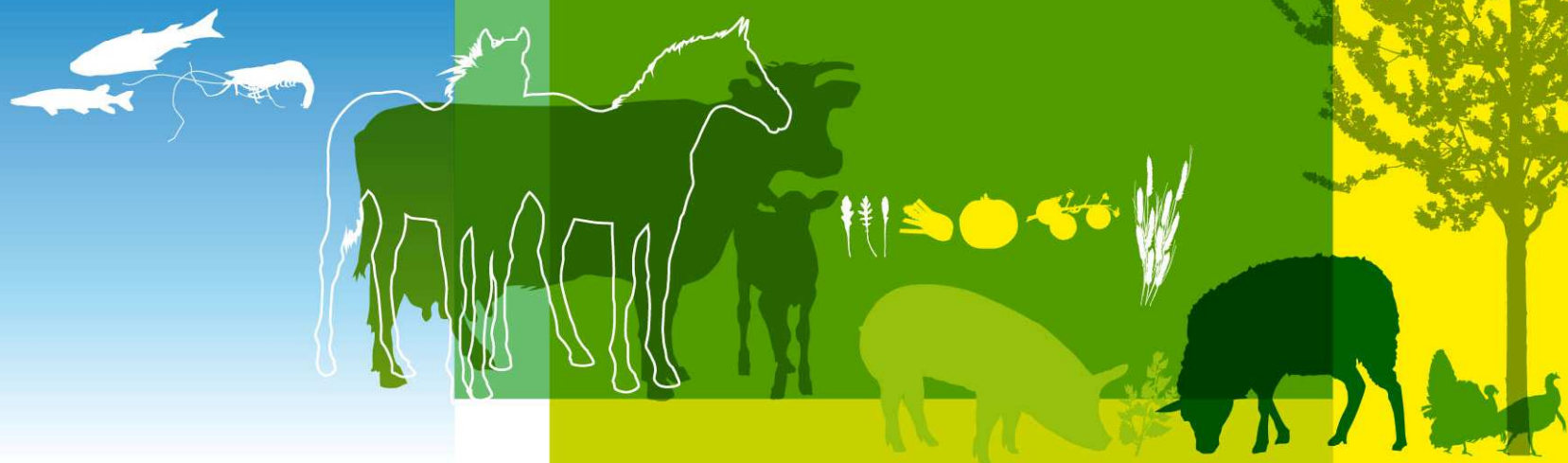


Comité lait de brebis

Eléments de conjoncture

26 novembre 2015

Paris



Thèmes abordés

- Coût de production
Réduction de l'IPAMPA lait de brebis et des indices élémentaires
- Prix du lait de brebis en Espagne
Orienté à la hausse
- Exportations de Roquefort et Pecorino
En hausse
- Consommation des ménages
En légère progression, mais les évolutions sont relativement instables

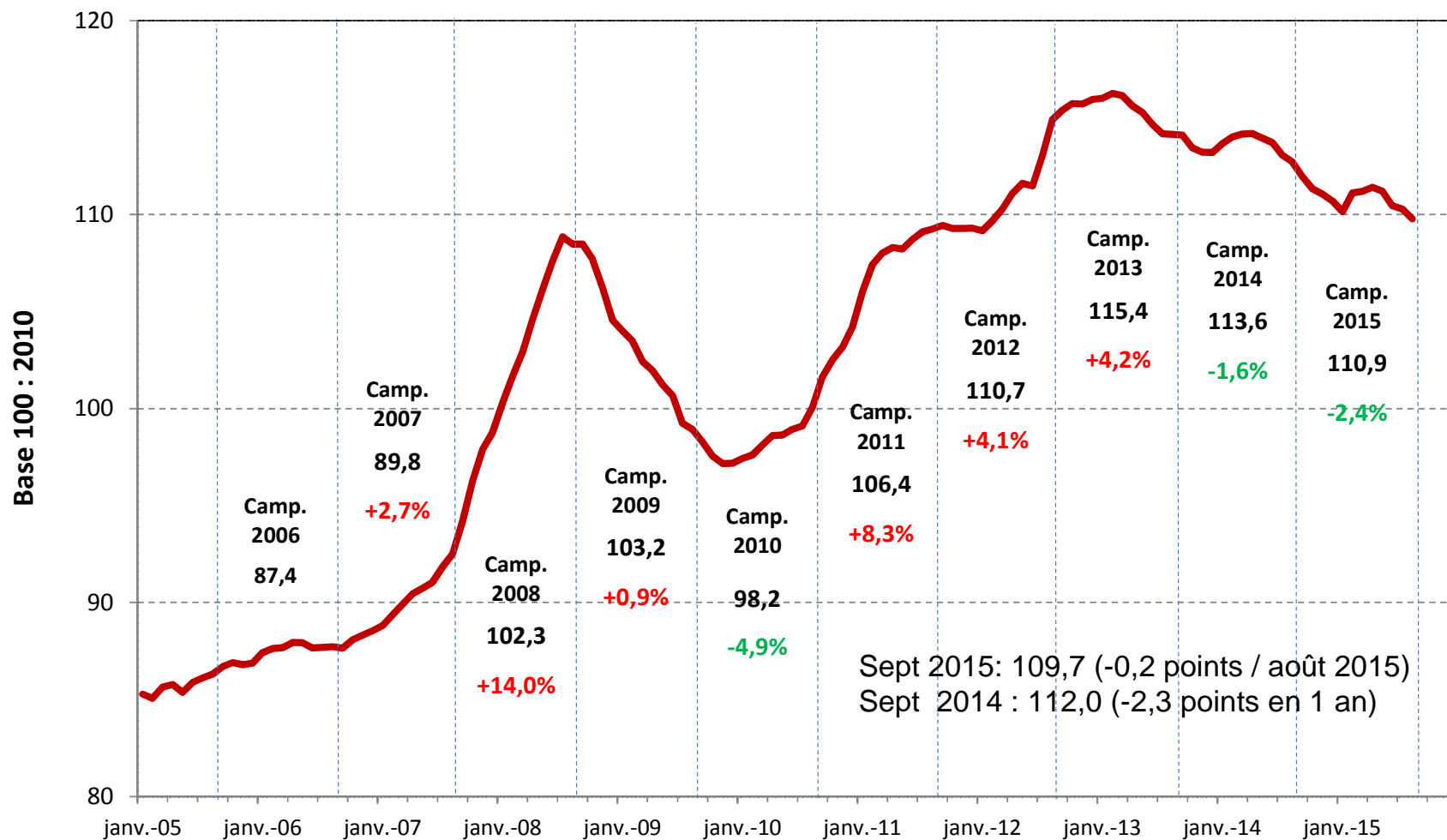


Coût de production



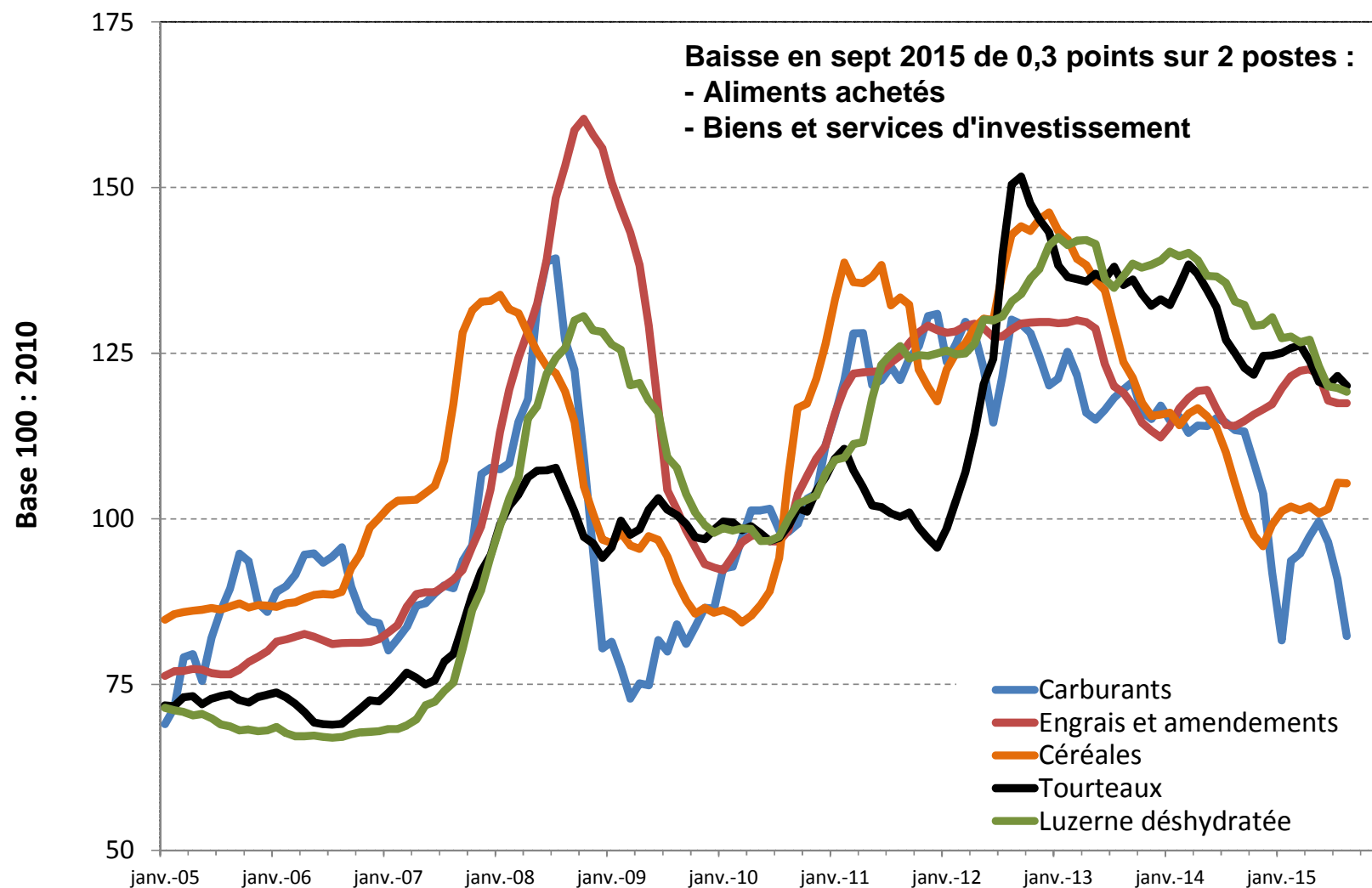
Evolution de l'indice Ipampa – lait de brebis [période septembre / août]

Source : Institut de l'Elevage d'après INSEE et Agreste



Evolution de quelques indices mensuels [mise à jour août 2015]

Source : Institut de l'Elevage d'après INSEE et Agreste



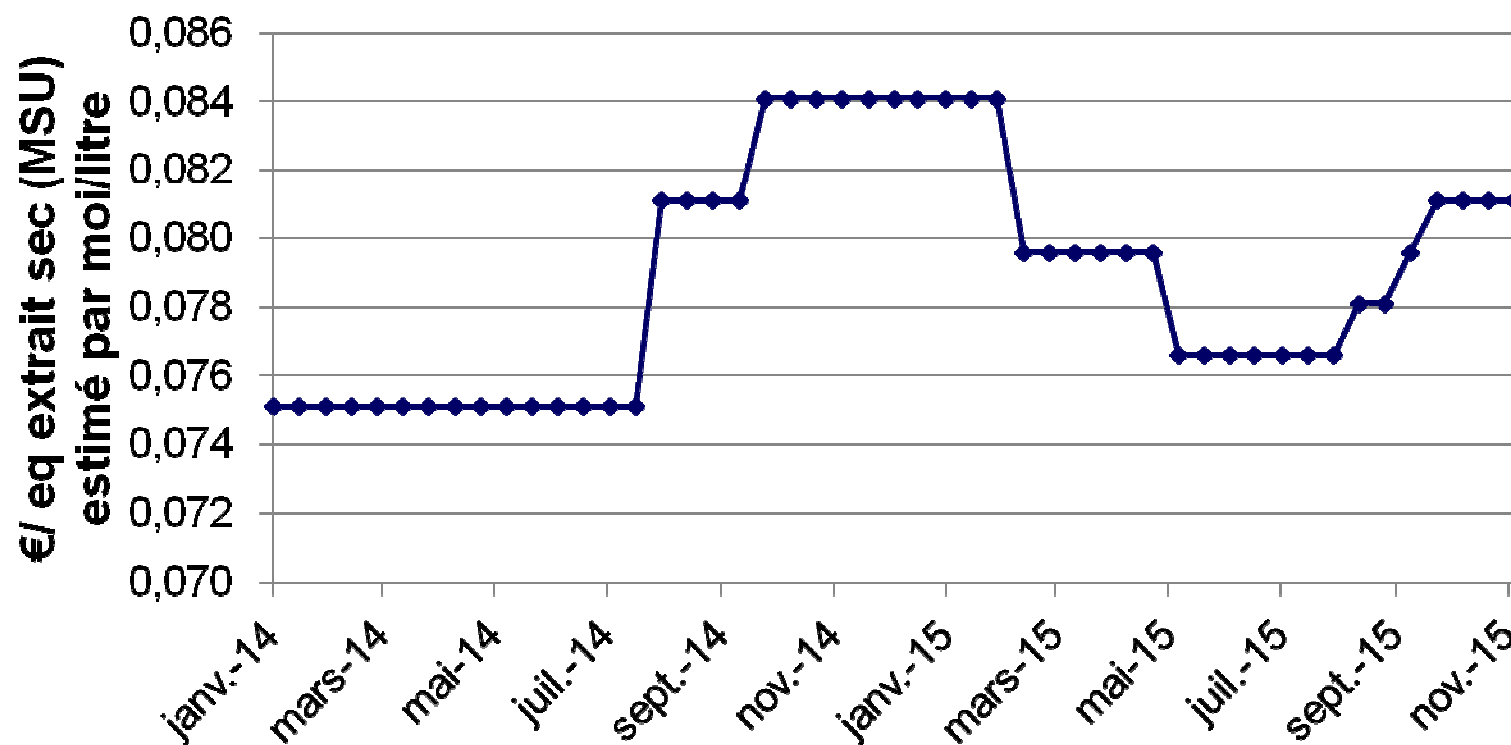


Prix du lait de brebis





Prix du lait de brebis en Espagne (zone du Léon)



Source <http://www.camaraagrariadeleon.com>





Prix du lait sur la zone de Cordoba

Sem 44 : 89,47

Sem 43 : 89,47

Sem 42 : 89,47

Sem 45 : 89,80

(en euros/100 litres)

<http://www.juntadeandalucia.es/agriculturaypesca/portal/servicios/estadisticas/estadisticas/ganaderia/precios-semanales-ganaderos.html>

<http://www.juntadeandalucia.es/agriculturaypesca/portal/servicios/estadisticas/estadisticas/agrarias/boletines/boletin-semanal-de-informacion-agraria-2015.html>



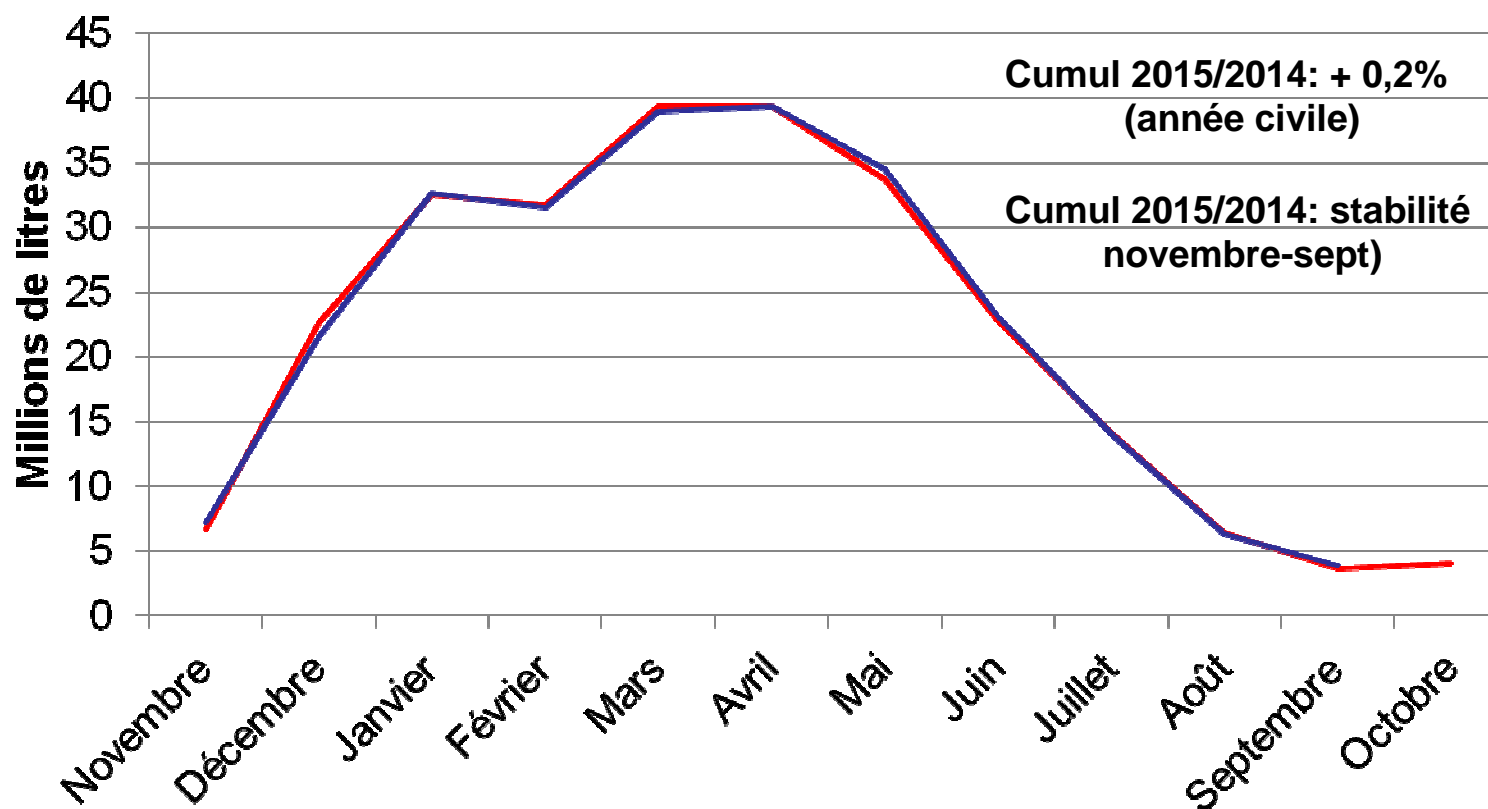


Collecte de lait





Collecte de lait de brebis (toutes catégories confondues)



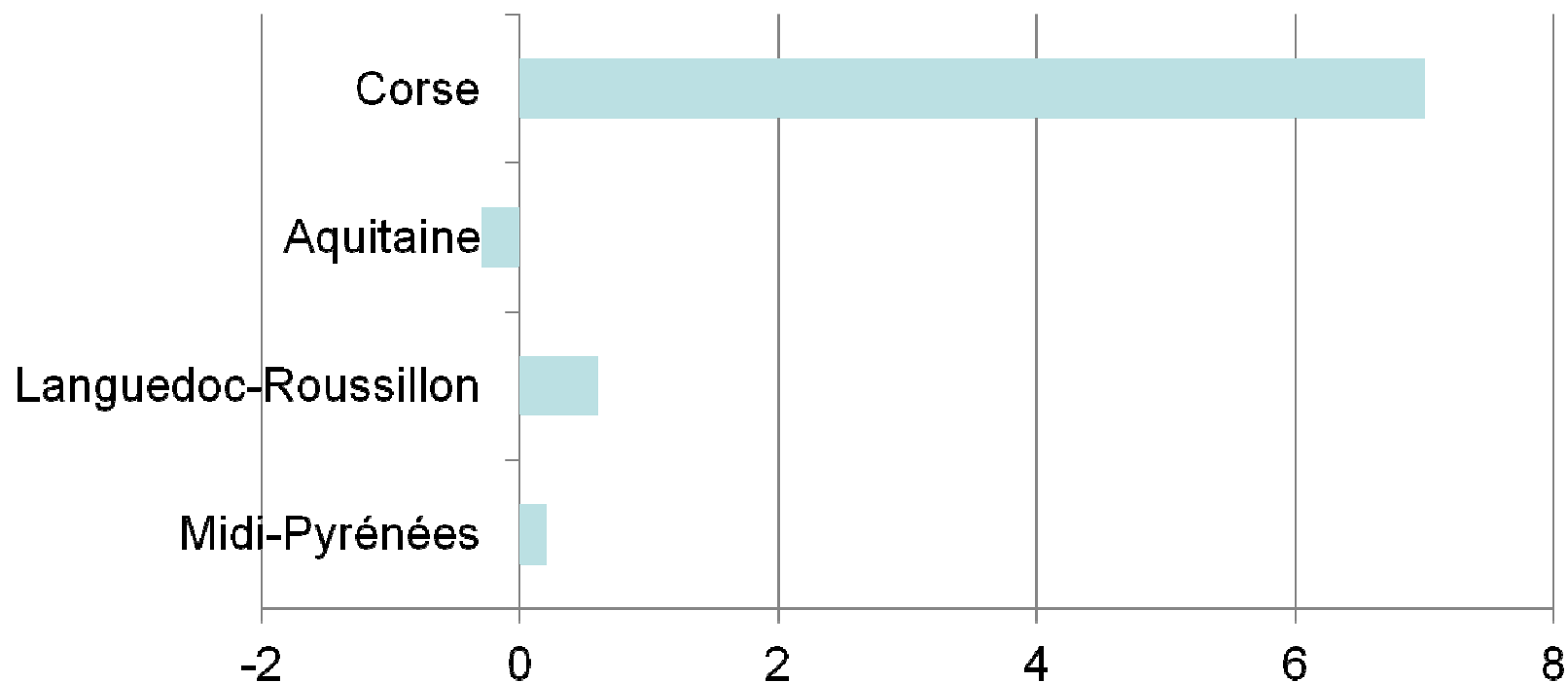
Source : FranceAgriMer d'après Enquête mensuelle laitière





Collecte pour les principales régions

Cumul annuel (janvier à septembre) en %



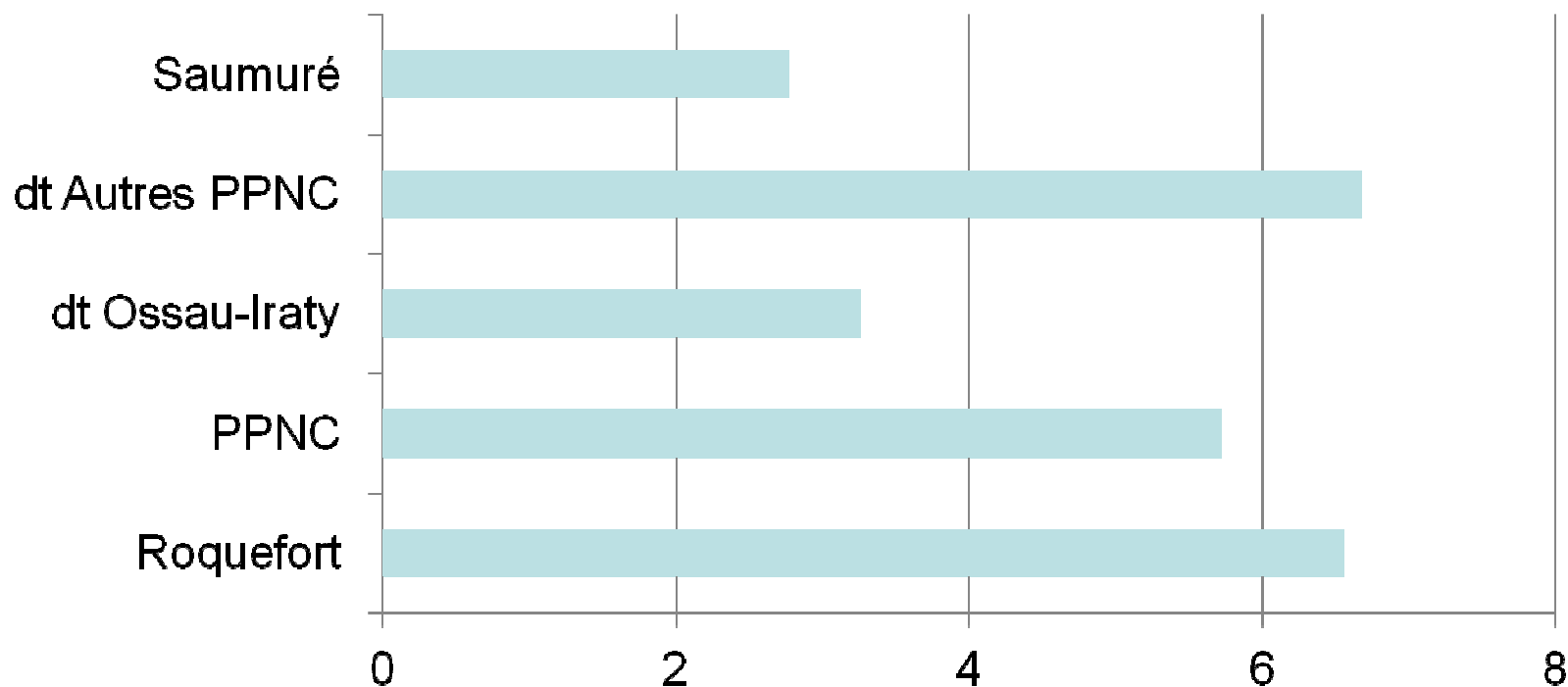
Source : FranceAgriMer d'après Enquête mensuelle laitière





Fabrications pour les principaux produits

Cumul annuel (janvier à septembre) en %



Source : FranceAgriMer d'après Enquête mensuelle laitière



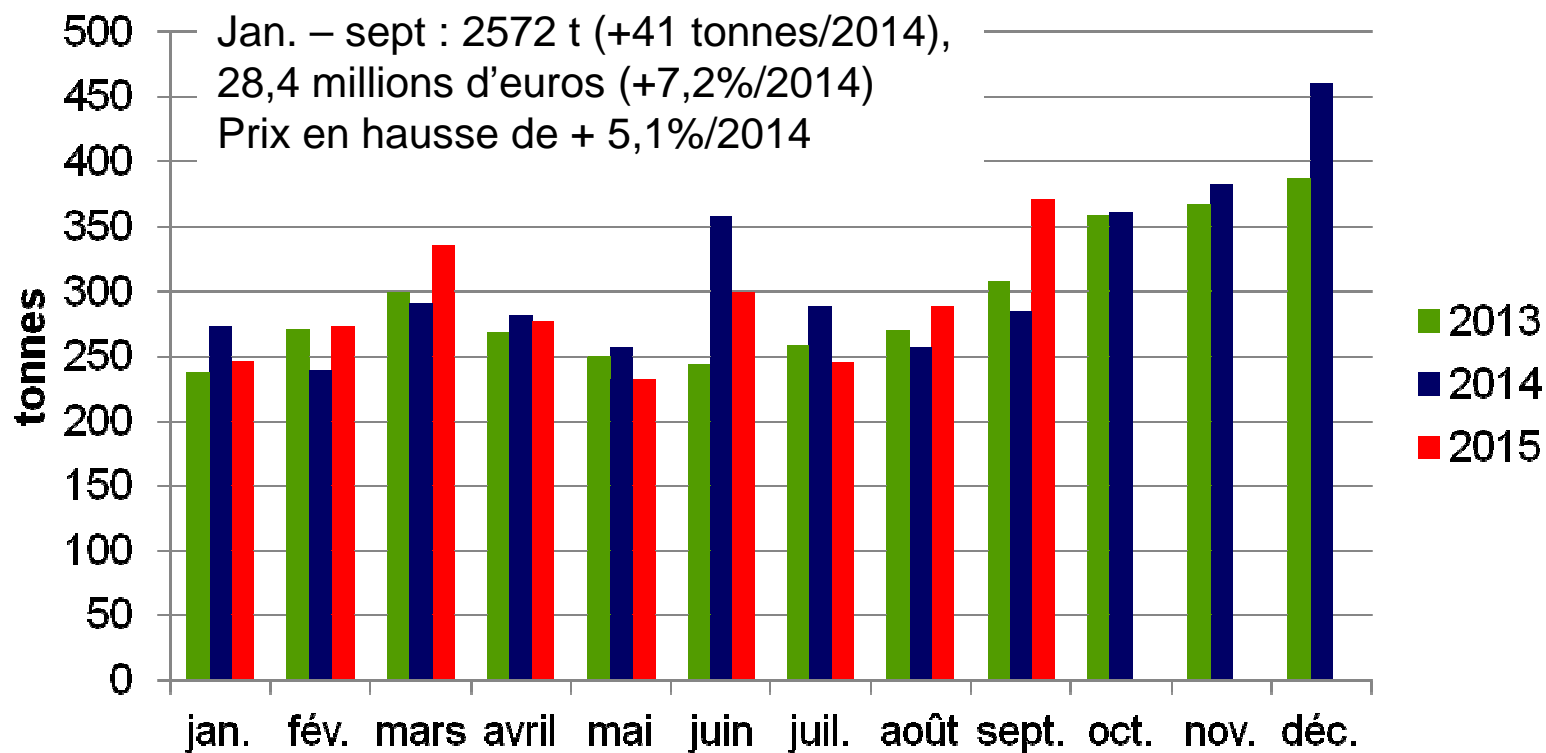


Exportations fromages de Roquefort, Sardo et Pecorino





Exportations de fromages de Roquefort

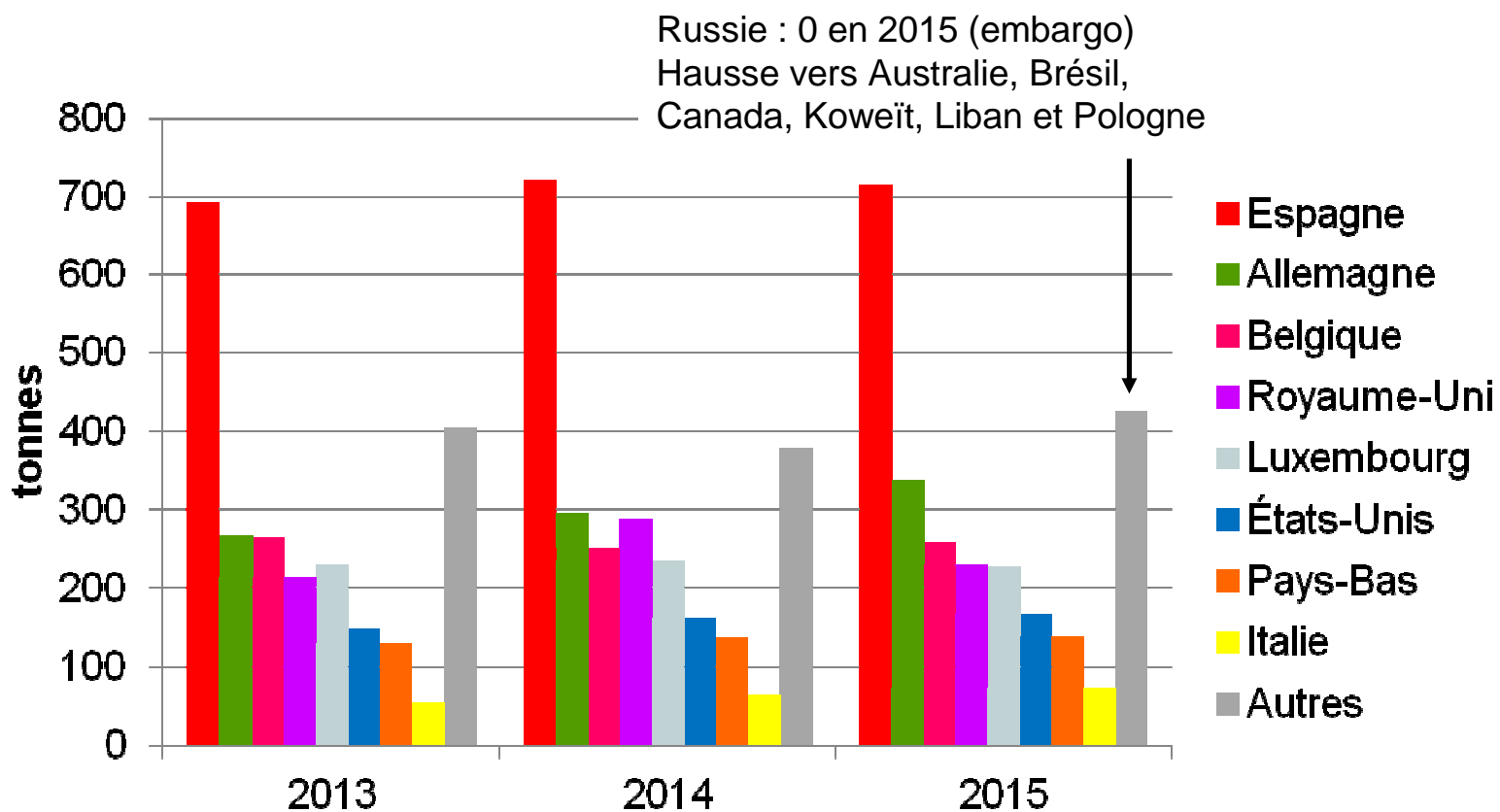


Source : FranceAgriMer d'après douanes françaises





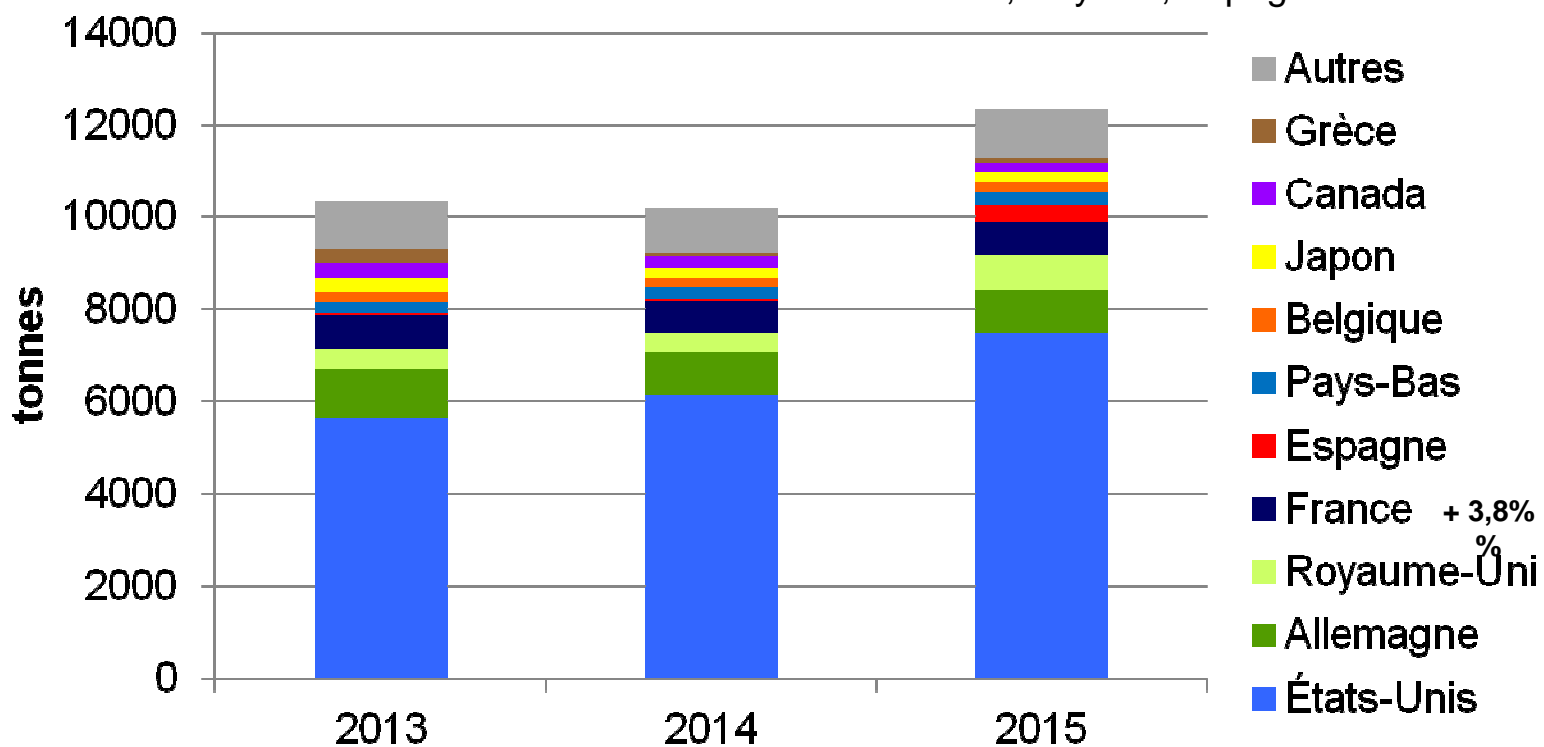
Destinations des exportations de Roquefort (janvier-septembre)





Exportations de fromages Fiore Sardo & Pecorino, (SH 04069063)

Jan. – sept : 12349 t (+21 %/2014) Baisse : Canada, Venezuela
Hausse : Etats-Unis, Roy-Uni, Espagne



Source : FranceAgriMer d'après douanes françaises



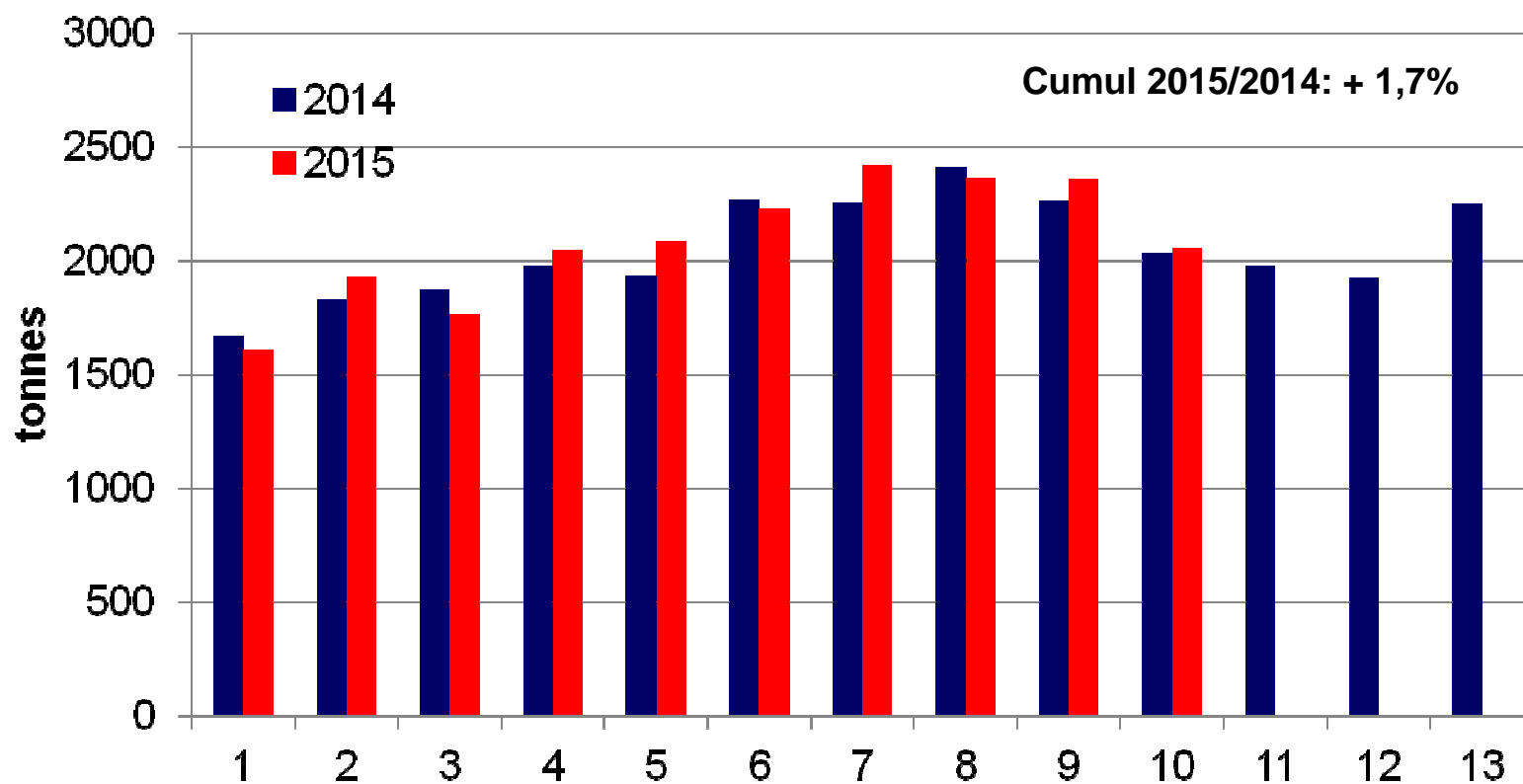


Consommation des ménages français





Consommation de fromages de brebis (tous catégories confondus)



Source : FranceAgriMer d'après Kantar Worldpanel





Détail par fromage sur les 10 premières périodes de l'année

Ceux qui progressent :

- Feta & assimilés : +7 %
- Fromages fondus : + 10 %
- Pyrénées (Ossau-Iraty et autres) : + 4%

Ceux qui restent stables :

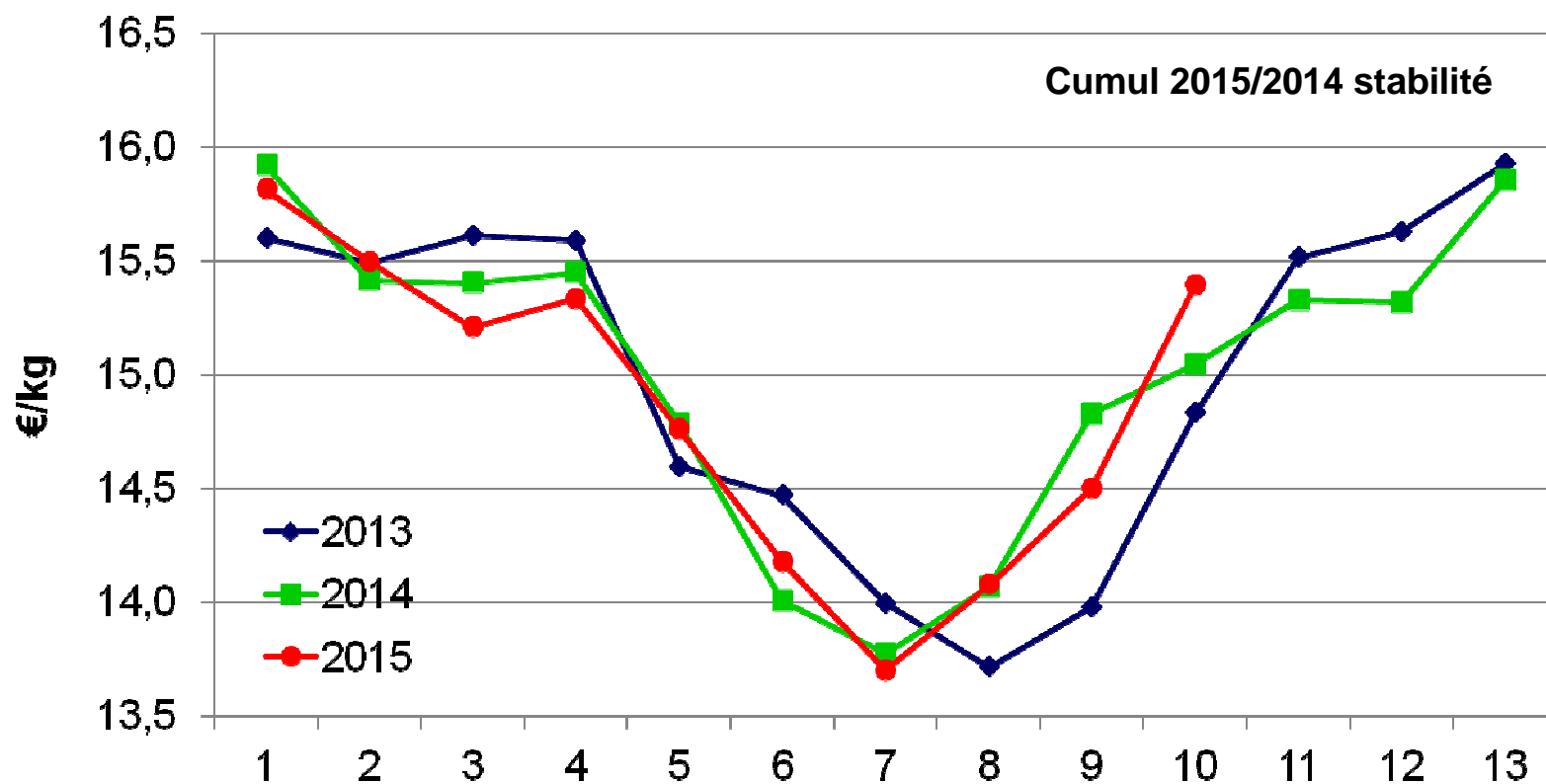
- Roquefort

Ceux qui restent régressent :

- Pâtes molles : - 17 %



Consommation de fromages de brebis (toutes catégories confondues)



Source : FranceAgriMer d'après Kantar Worldpanel