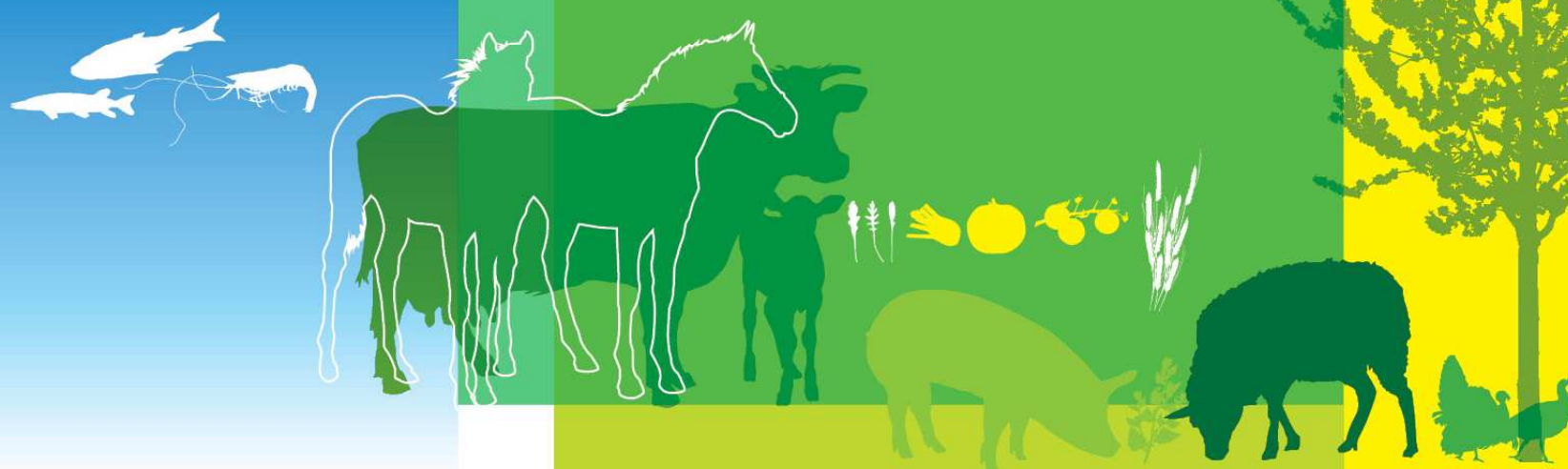


Conseil Filières Laitières

Situation des marchés

7 octobre 2015

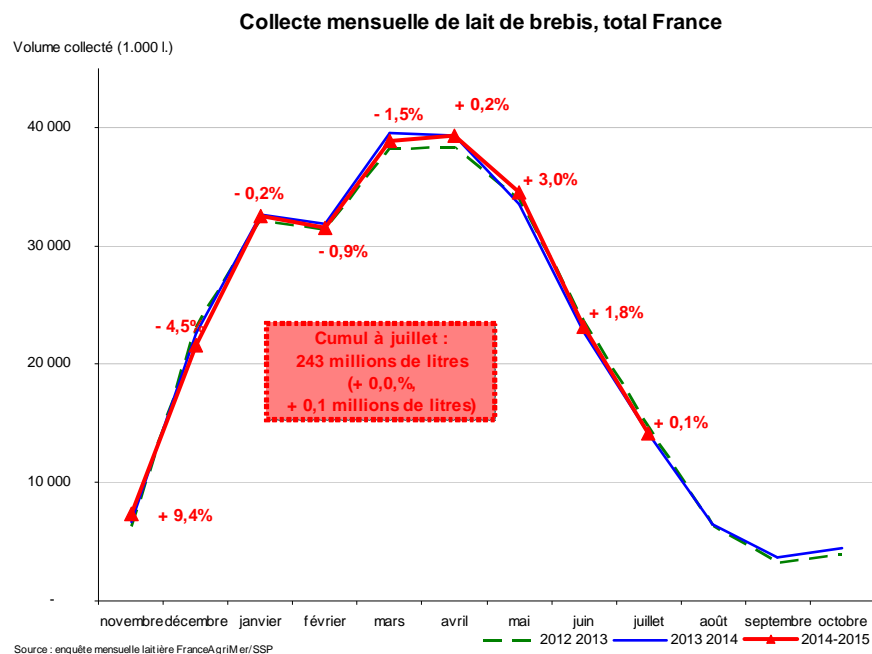
FranceAgriMer - Montreuil



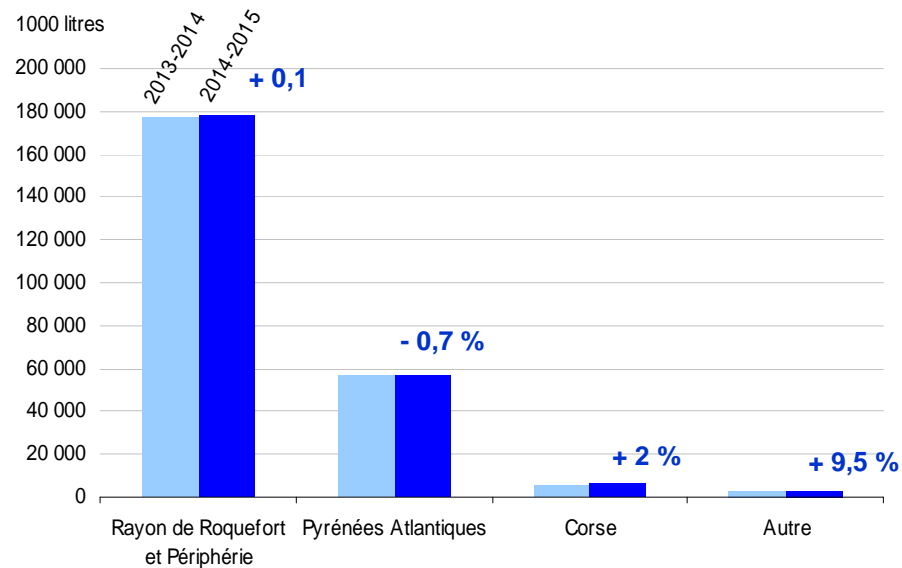
Lait de brebis



Stabilité de la collecte nationale en cumul de novembre à juillet par rapport à la campagne 2013-2014



Collecte de lait de brebis dans les différents bassins de production-cumul nov. - juillet.

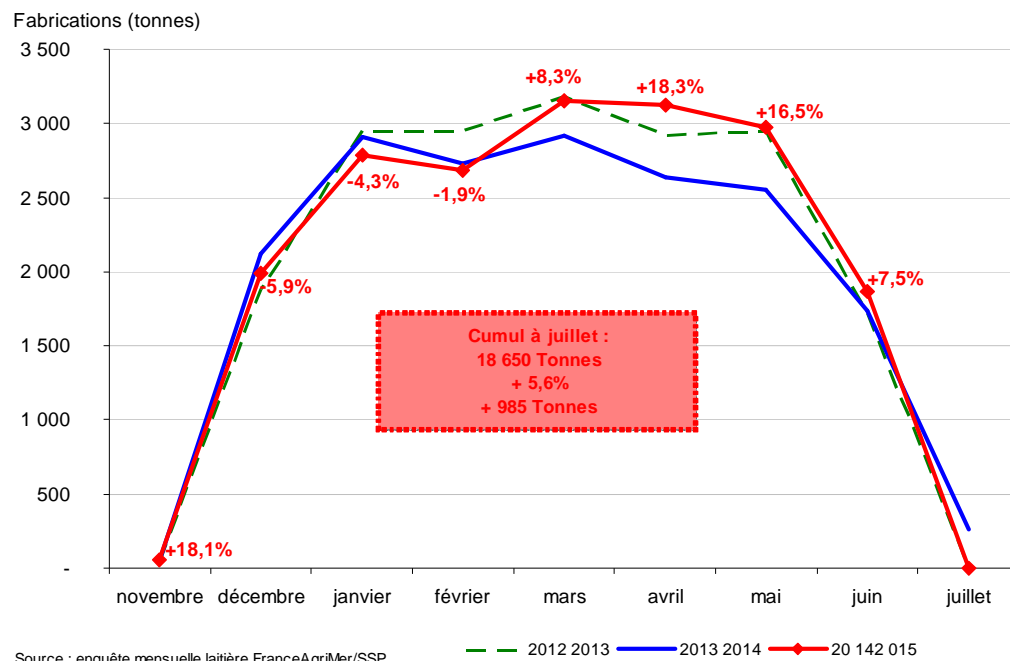


Nouvelle Enquête Mensuelle Laitière (EML) depuis janvier 2014:

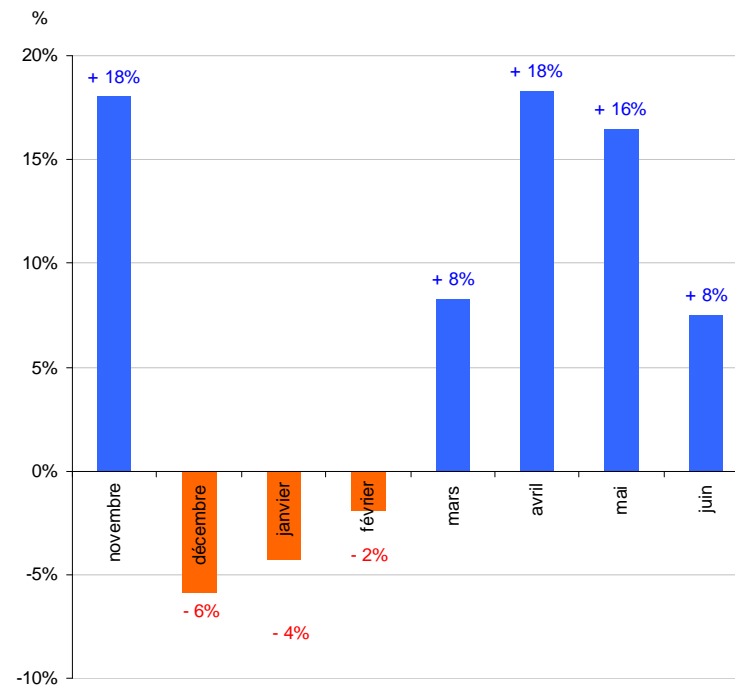
Collecte localisée au producteur et non plus à la laiterie donc **rupture de série entre les campagnes 2012-13 et 2013-14** pour les données régionales

Reprise des fabrications de Roquefort en milieu de campagne

Fabrications mensuelles de Roquefort

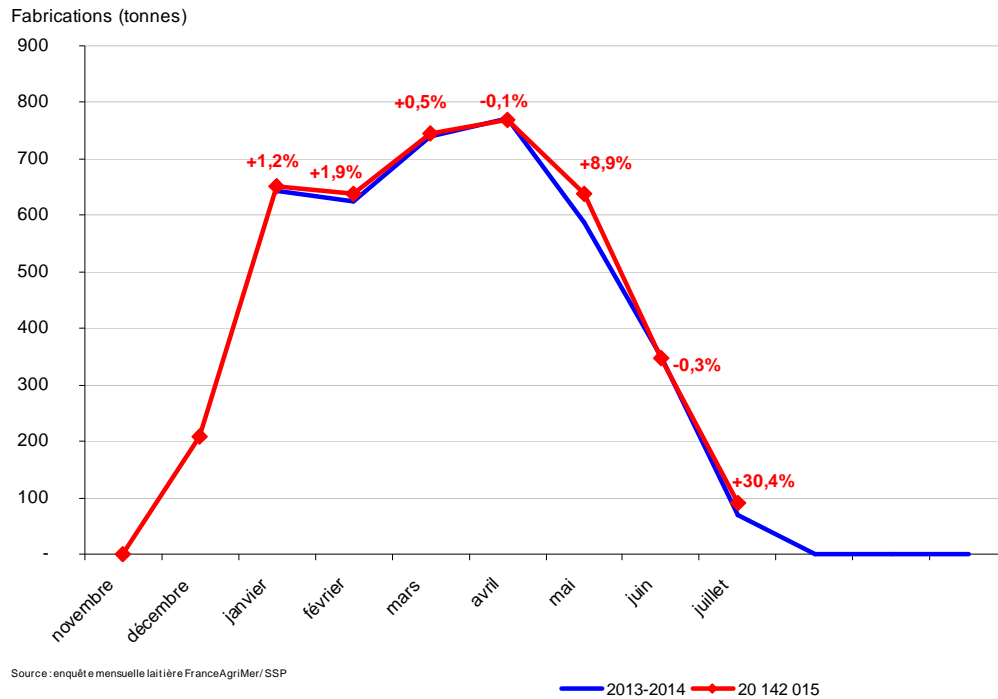


Comparaison des fabrications mensuelles de Roquefort de la campagne 2015/2014 par rapport à la campagne 2014/2013

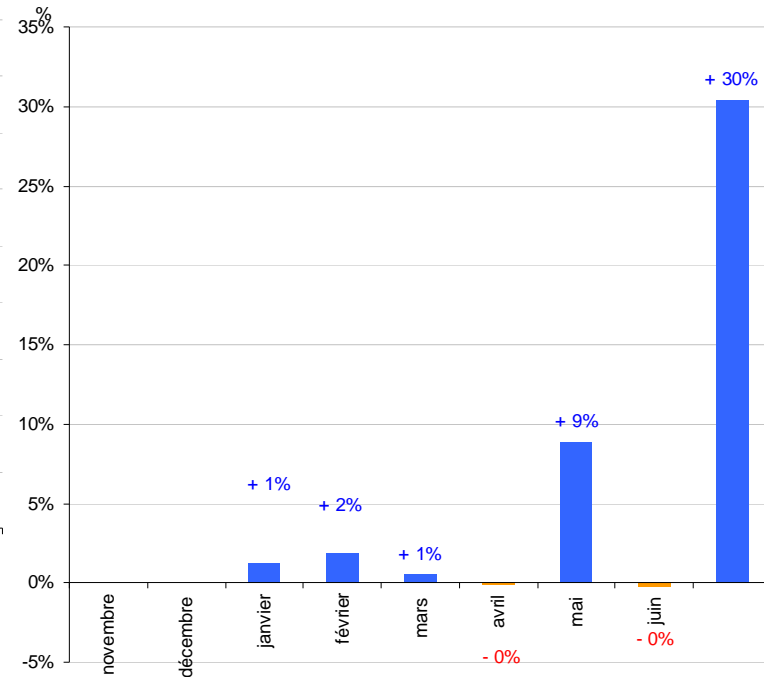


Hausse de la production d'Ossau Iraty par rapport à la campagne précédente depuis janvier 2015

Fabrications mensuelles d'Ossau Iraty



Comparaison des fabrications mensuelles d'Ossau Iraty de la campagne 2015/2014 par rapport à la campagne 2014/2013



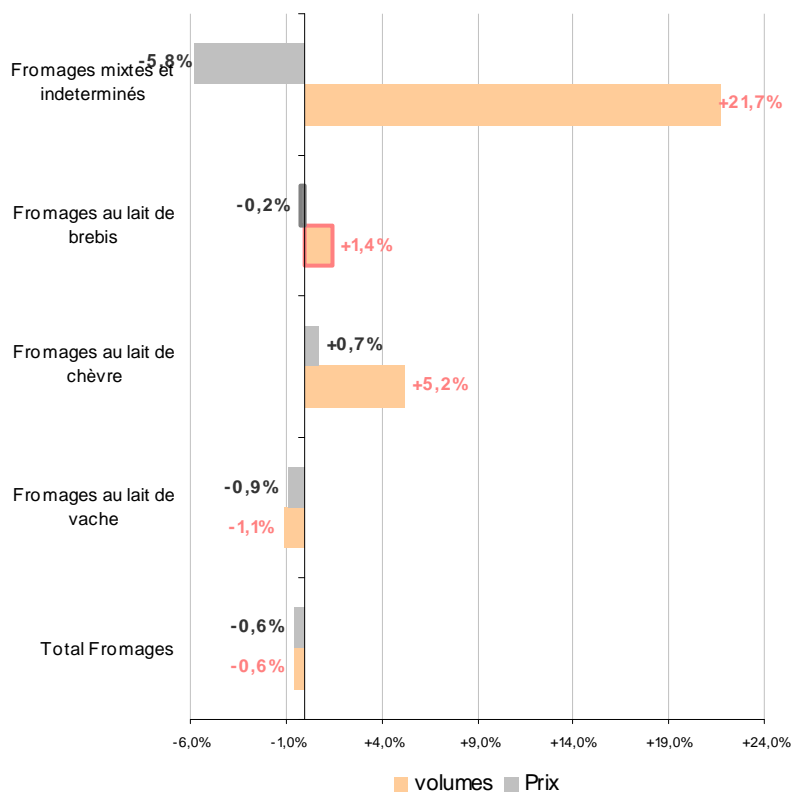
Nouvelle Variable de l'EML 2014: Fabrications mensuelles d'Ossau Iraty

Cette variable n'existait pas dans l'ancienne EML donc aucune donnée disponible avant janvier 2014

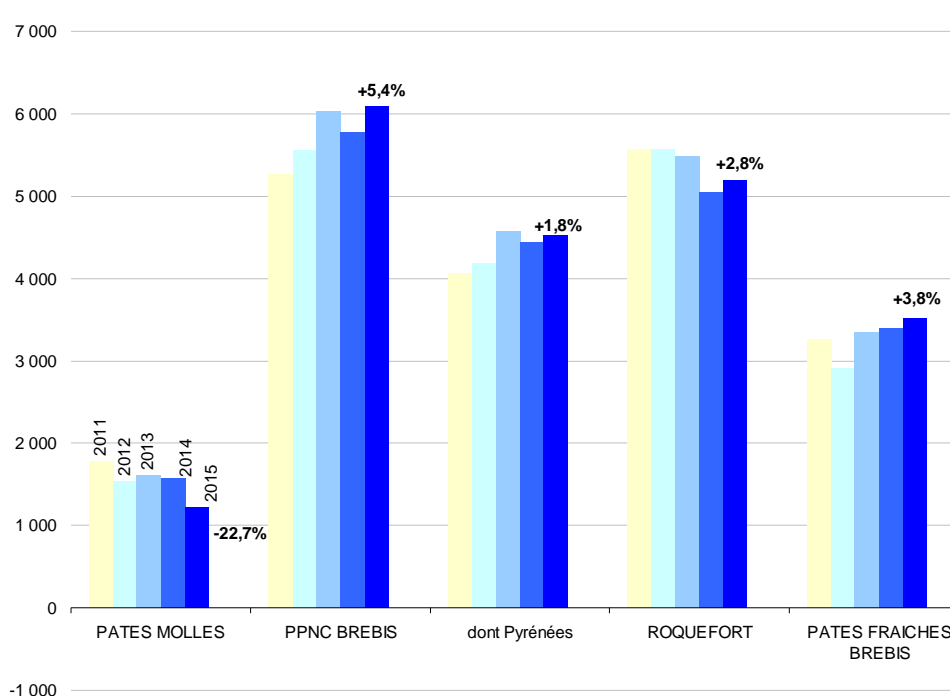
→ pas de comparaison possible en cumul par rapport à l'ensemble de la campagne 2013-2014

Hausse des achats des ménages en fromages de brebis du 29 décembre 2014 au 9 août 2015

Evolutions des achats des ménages sur les 8 premières périodes 2015 par rapport à 2014



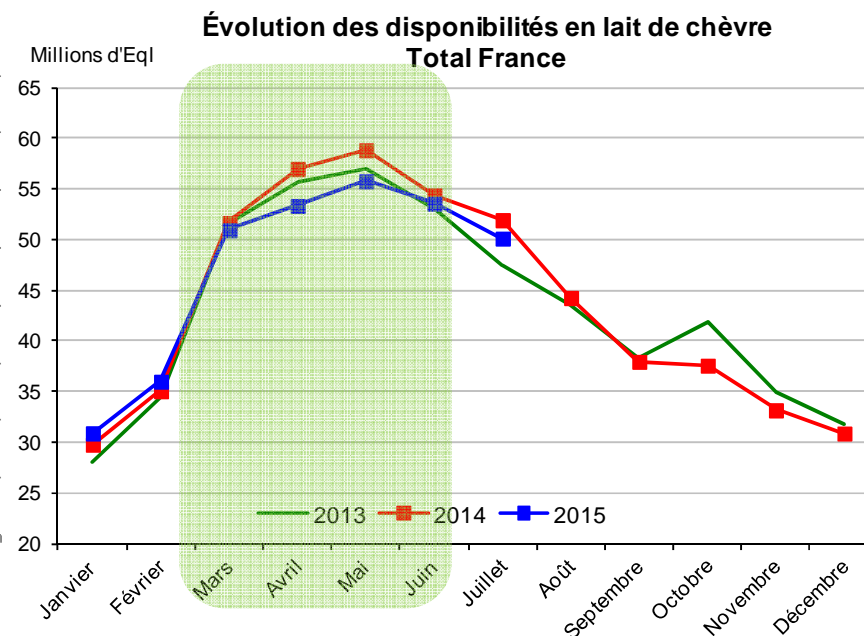
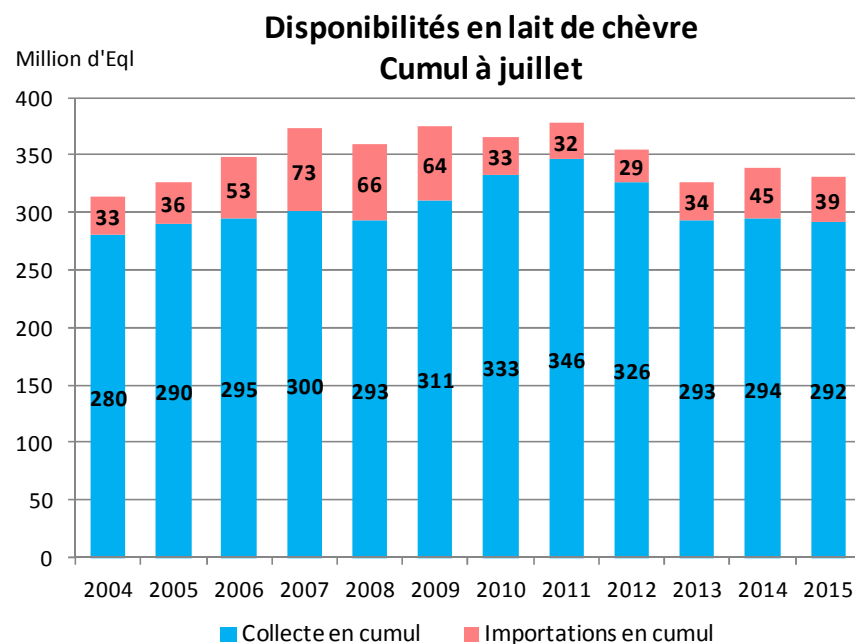
tonnes **Volumes achetés par les ménages, cumul sur 8 périodes**



Lait de chèvre



Des disponibilités en lait de chèvre en baisse en 2015



Cumul à juillet 2015 :

Collecte nationale : **292 millions de litres** (-0,7%)

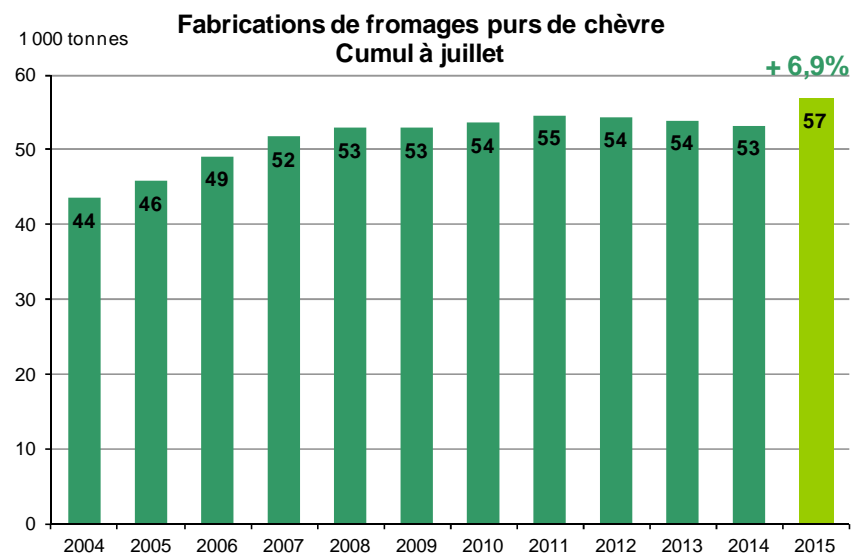
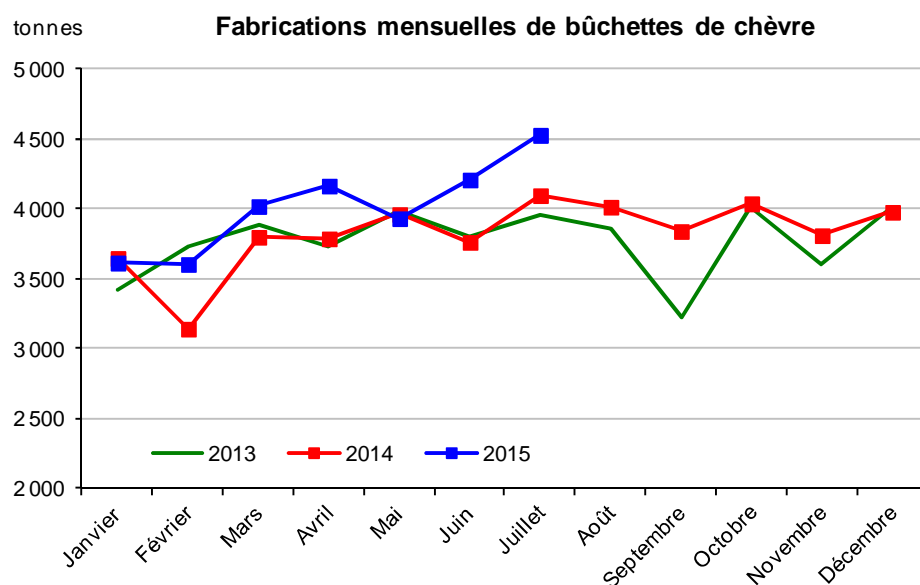
Importations : **38,7 millions d'Eql** - 14% du lait mis en œuvre (-13,2%)

➔ Disponibilités en lait de chèvre : **321 millions d'Eql** (-2,4%)

Des fabrications au lait de chèvre qui continuent à progresser

Des fabrications de bâchettes de chèvres dynamiques ...

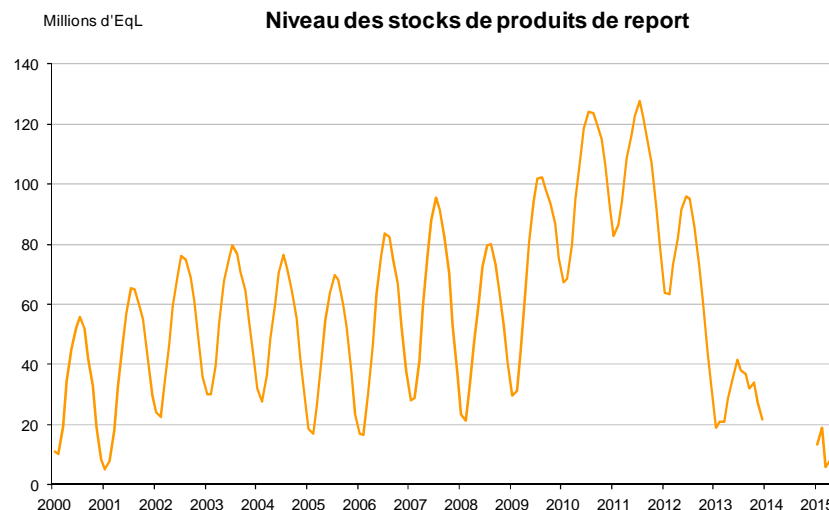
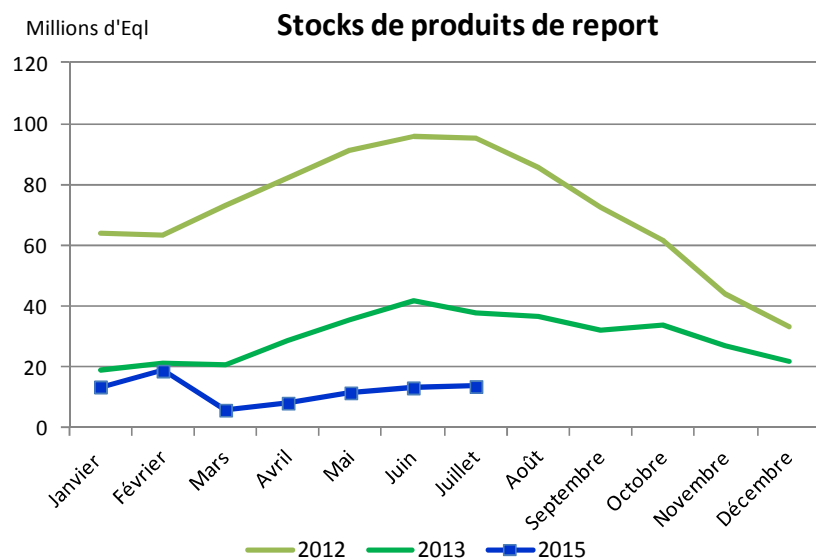
... Entraînant à la hausse des fabrications totales de fromages



28 000 tonnes de bâchettes de chèvre fabriquées fin juillet 2015 (+7% / 2014)

Elles représentent **49%** des fabrications totales de fromages de chèvre

Des niveaux de stocks de produits de report au plus bas

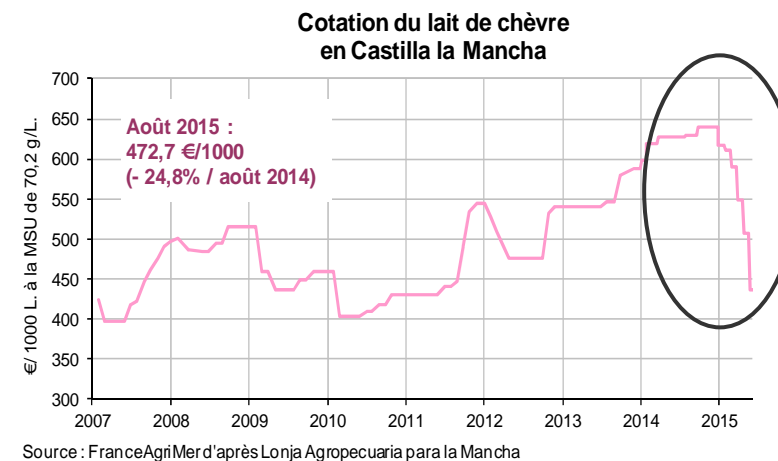
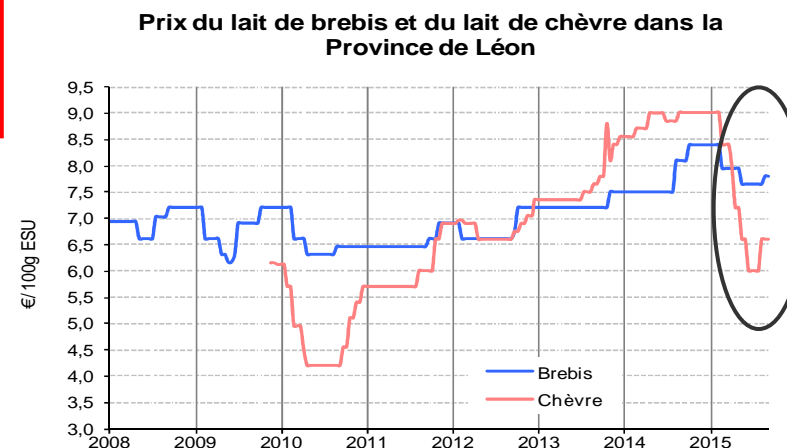
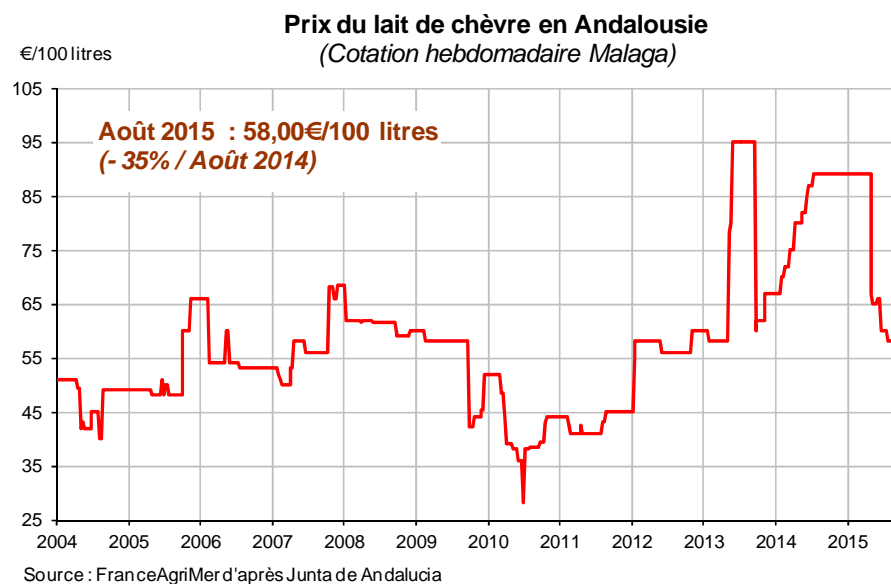


Pas de données en 2014

Juillet 2015 : 13,6 millions d'EqL de produits de report (caillé, lait concentré, ultra-filtrat et pré-fromages) contre **38 millions d'EqL en juillet 2013**

Prix du lait de chèvre en Espagne en forte baisse

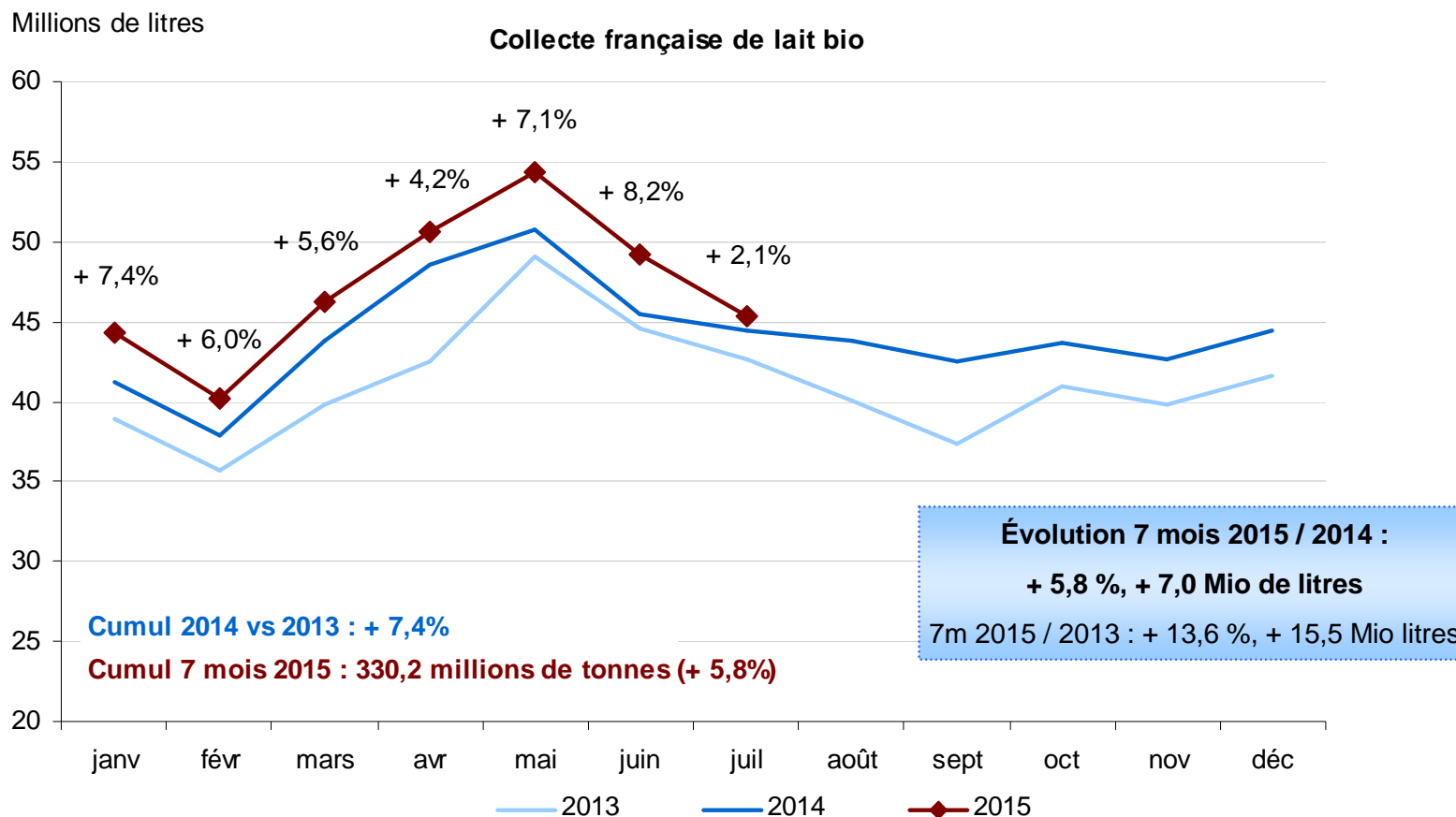
Depuis début 2015, baisse du prix du lait payé au producteur en Espagne qui retrouve son niveau de 2012



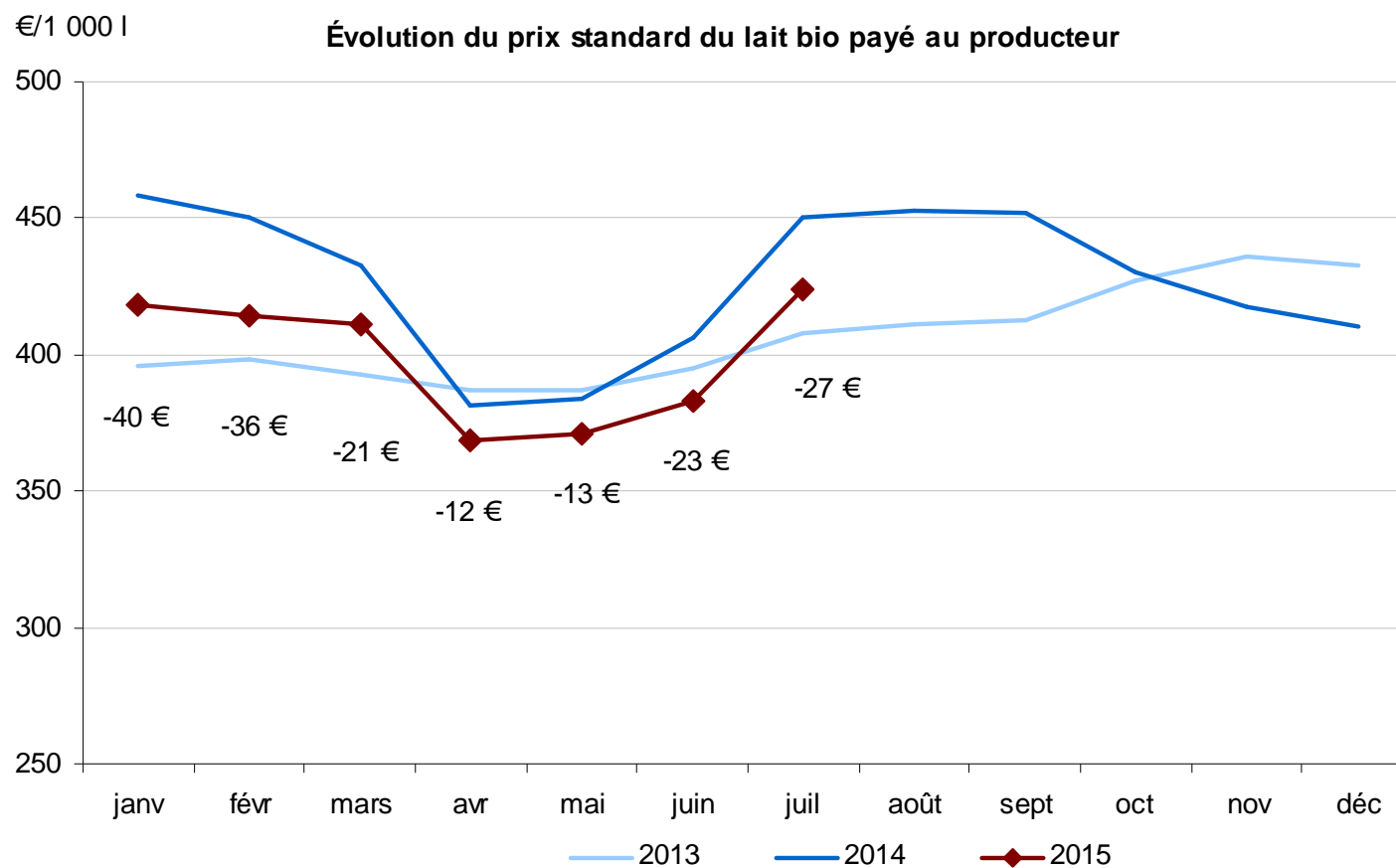
Lait de vache biologique



La collecte de lait bio toujours sur de hauts niveaux même si l'écart se resserre en juillet

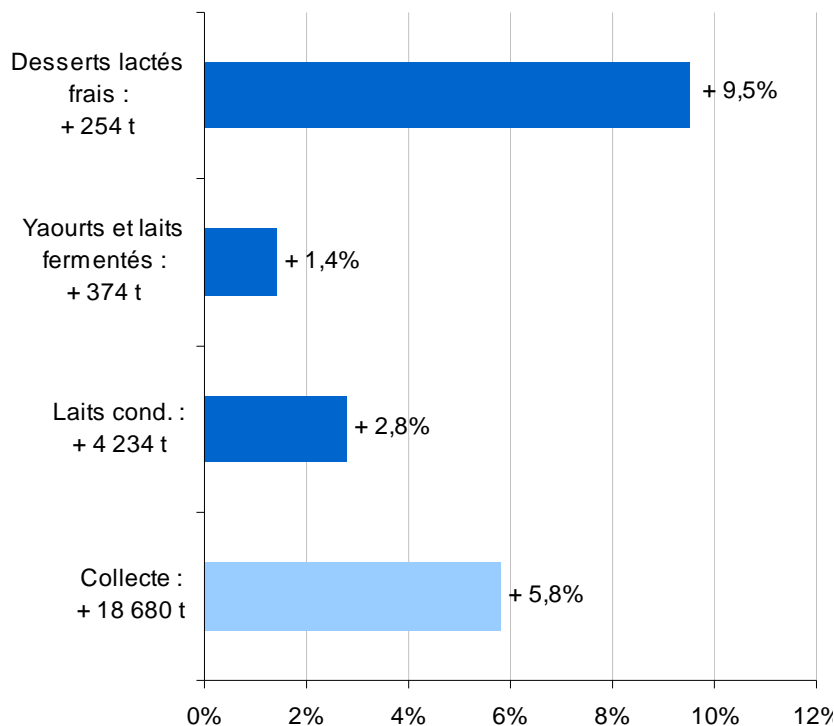


Le prix du lait bio payé au producteur toujours en repli par rapport à 2014

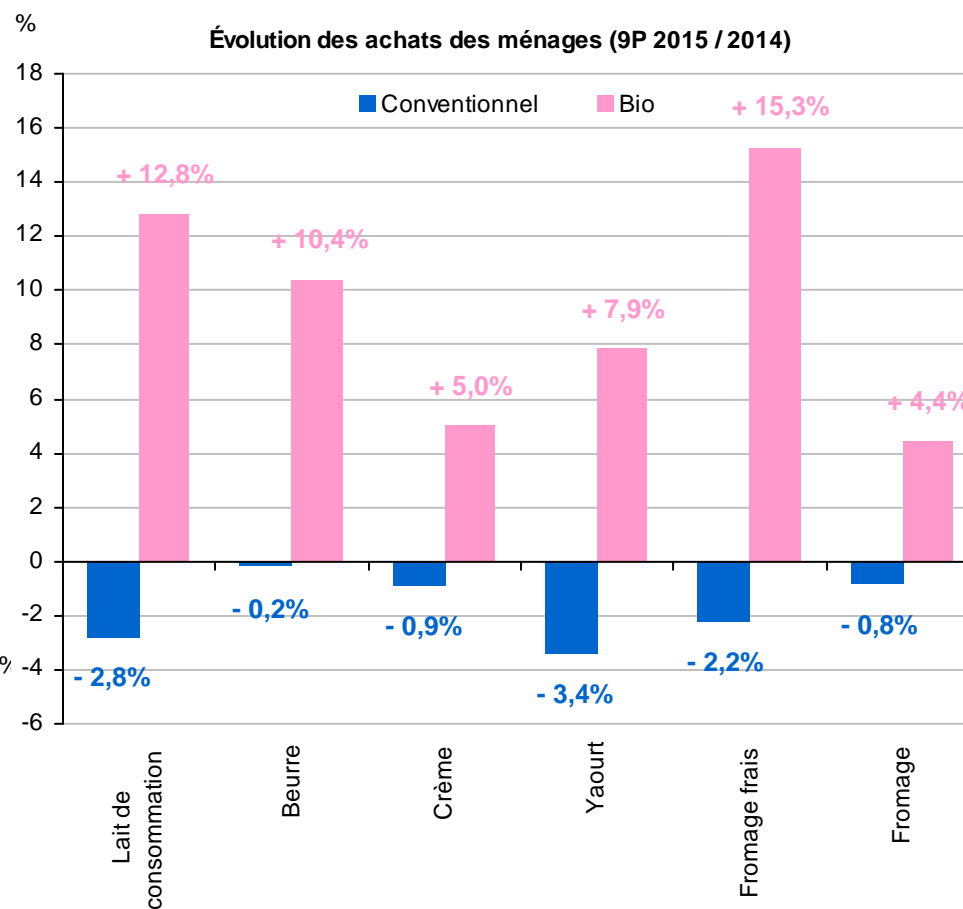


Les fabrications profitent de la hausse de la collecte et trouvent des débouchés sur le marché intérieur

Fabrications de produits laitiers bio (7 mois 15/14)



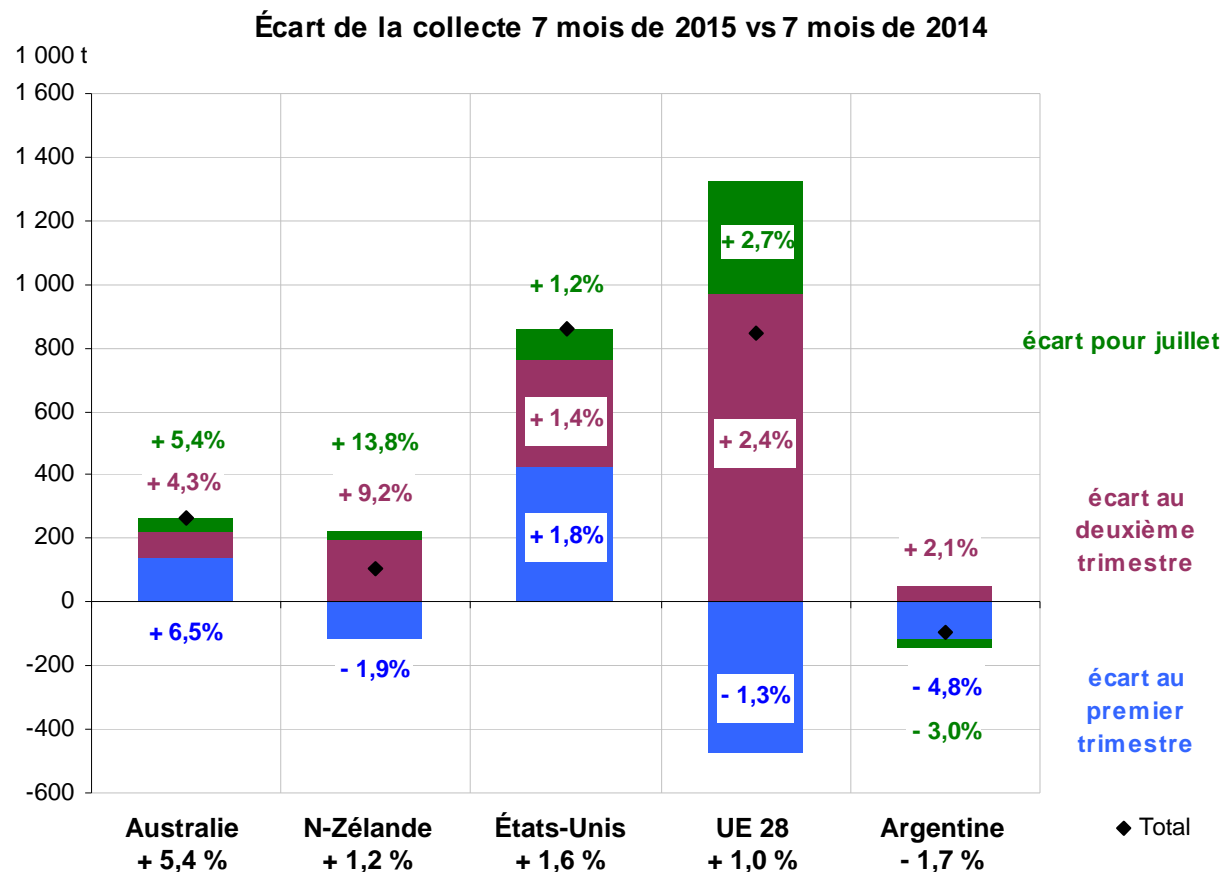
Évolution des achats des ménages (9P 2015 / 2014)



Lait de vache conventionnel



Une collecte mondiale en légère augmentation avec une forte reprise depuis le 2^e trimestre



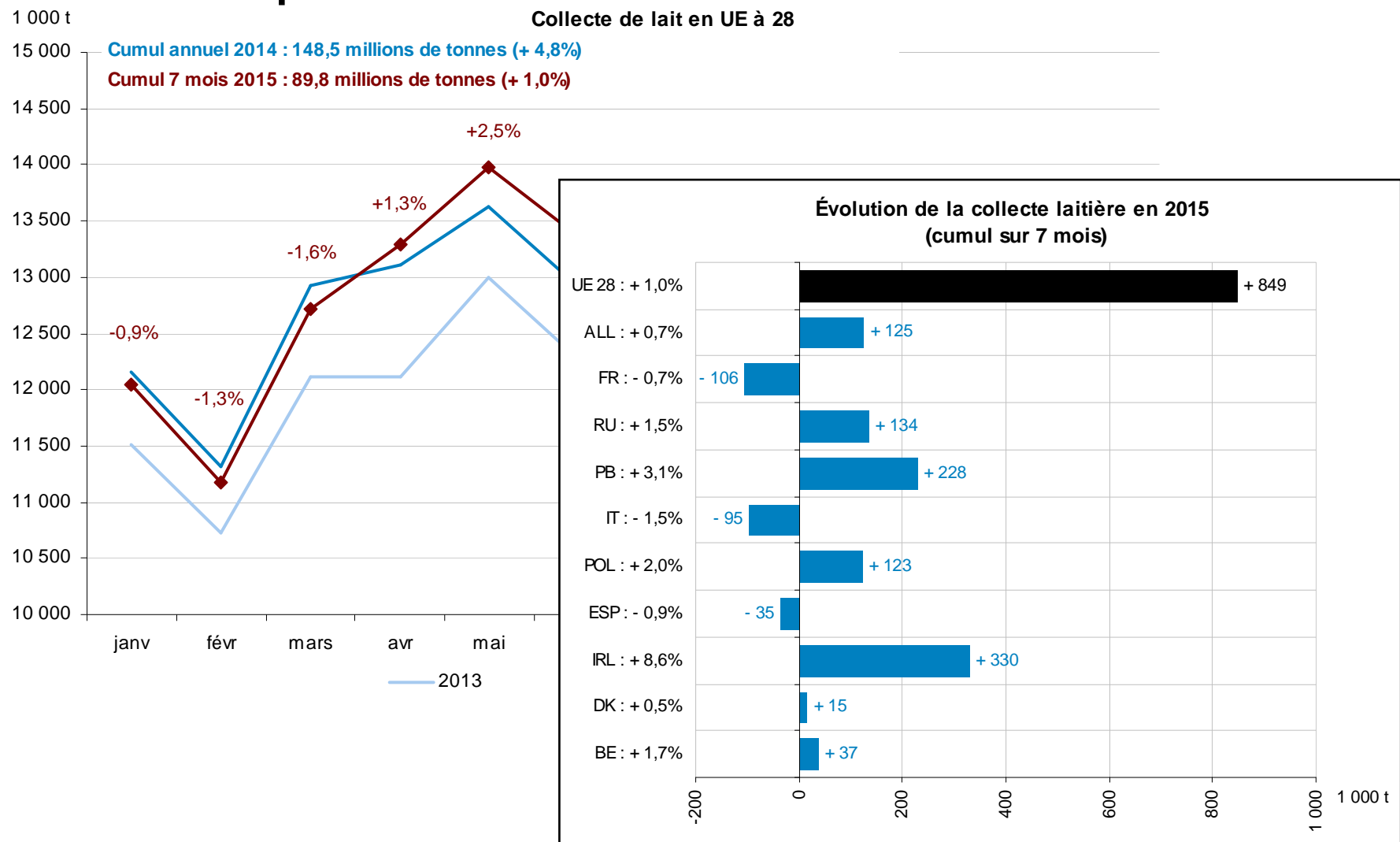
Total 5 pays sur 7 mois :
+ 1,2 % soit + 1 986 milliers tonnes

NZ : un hiver froid et humide qui ne favorise pas la pousse de l'herbe ; des prix du lait bas qui ont conduit les éleveurs à réformer des vaches. Possible repli de la collecte au mois de sept.

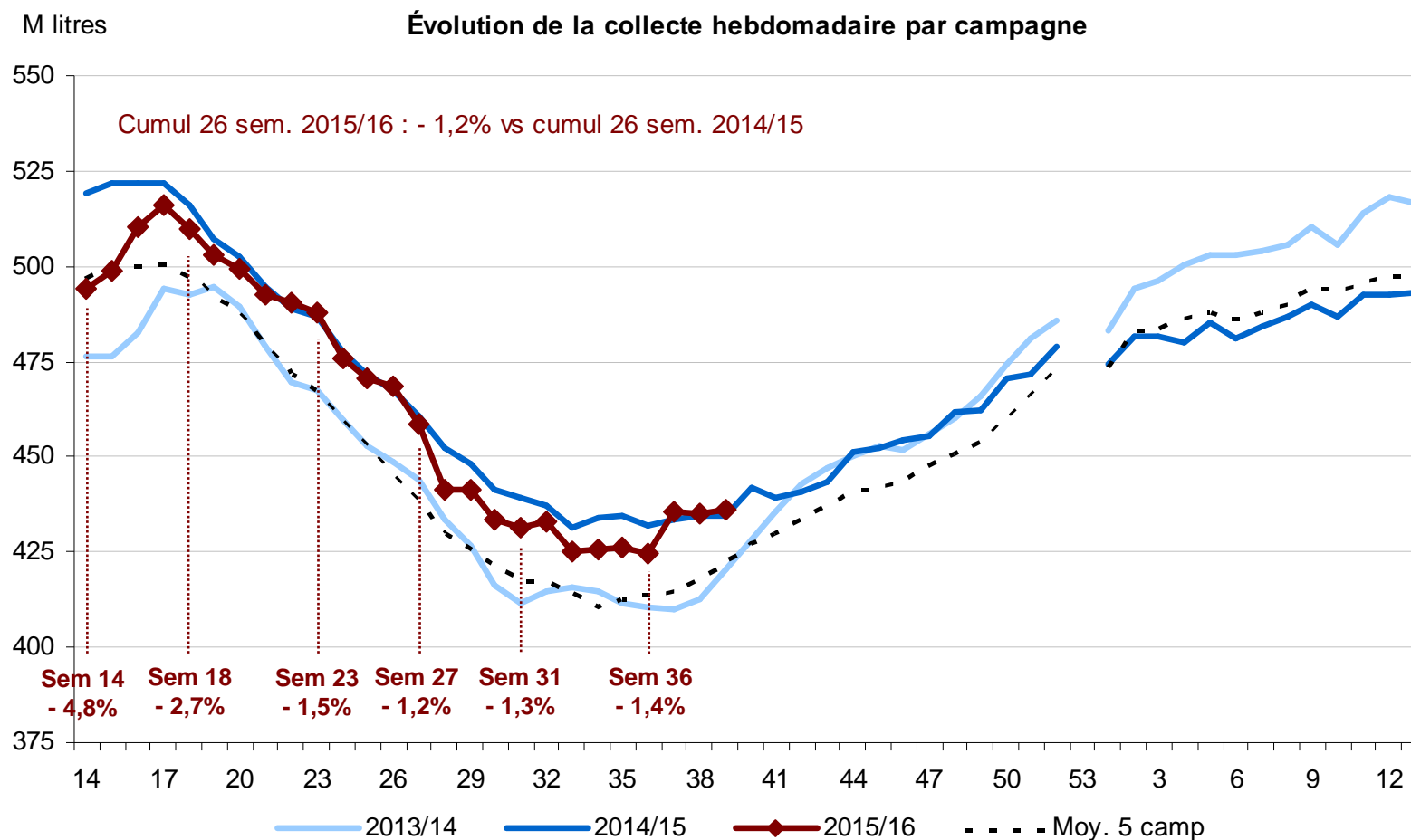
E-U : la production ne faiblit pas

Australie : un climat globalement favorable malgré une sécheresse dans quelques régions mais qui ne semble pas avoir impacté la production

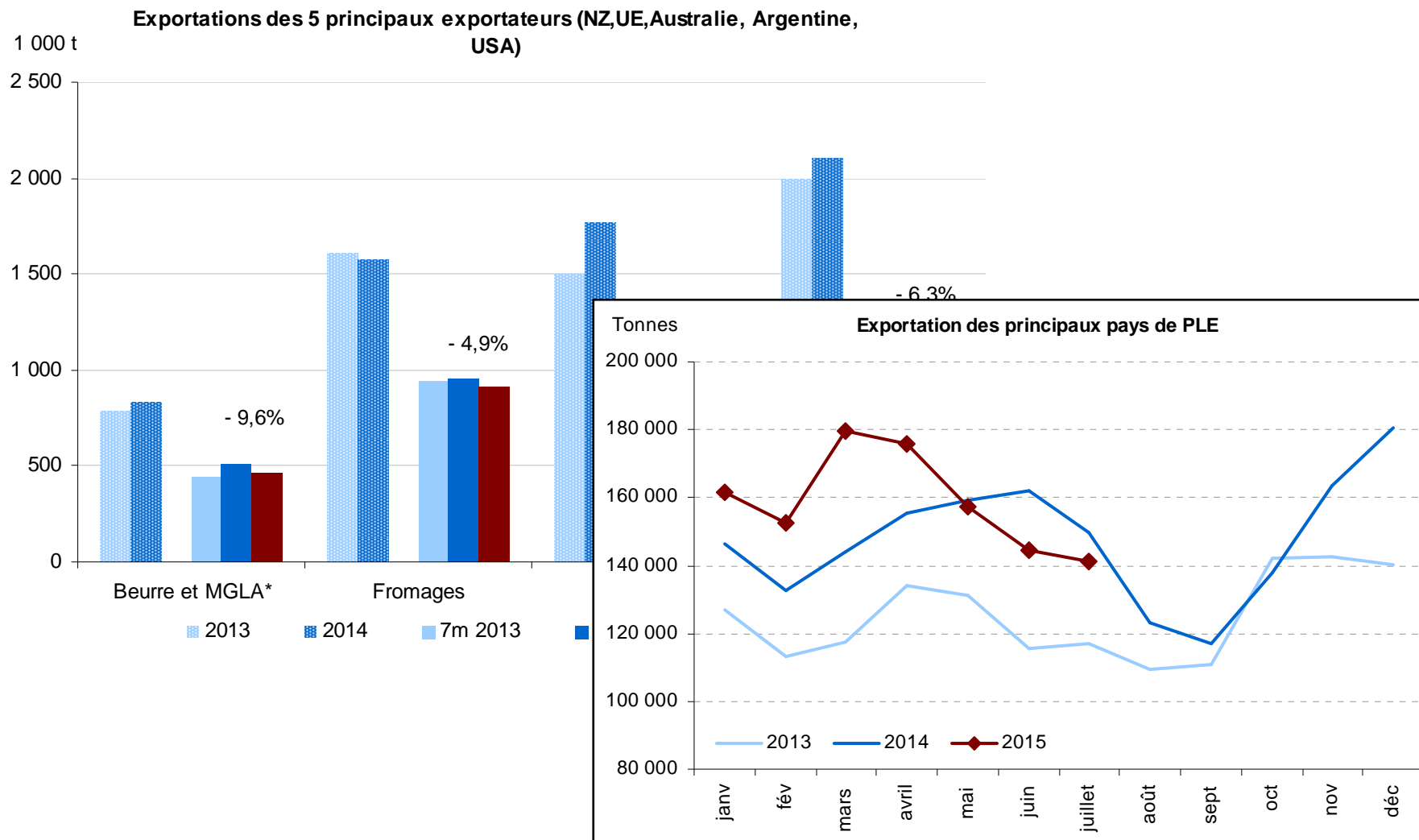
Le dynamisme de la collecte de certains EM s'est confirmé dès la sortie des quotas laitiers



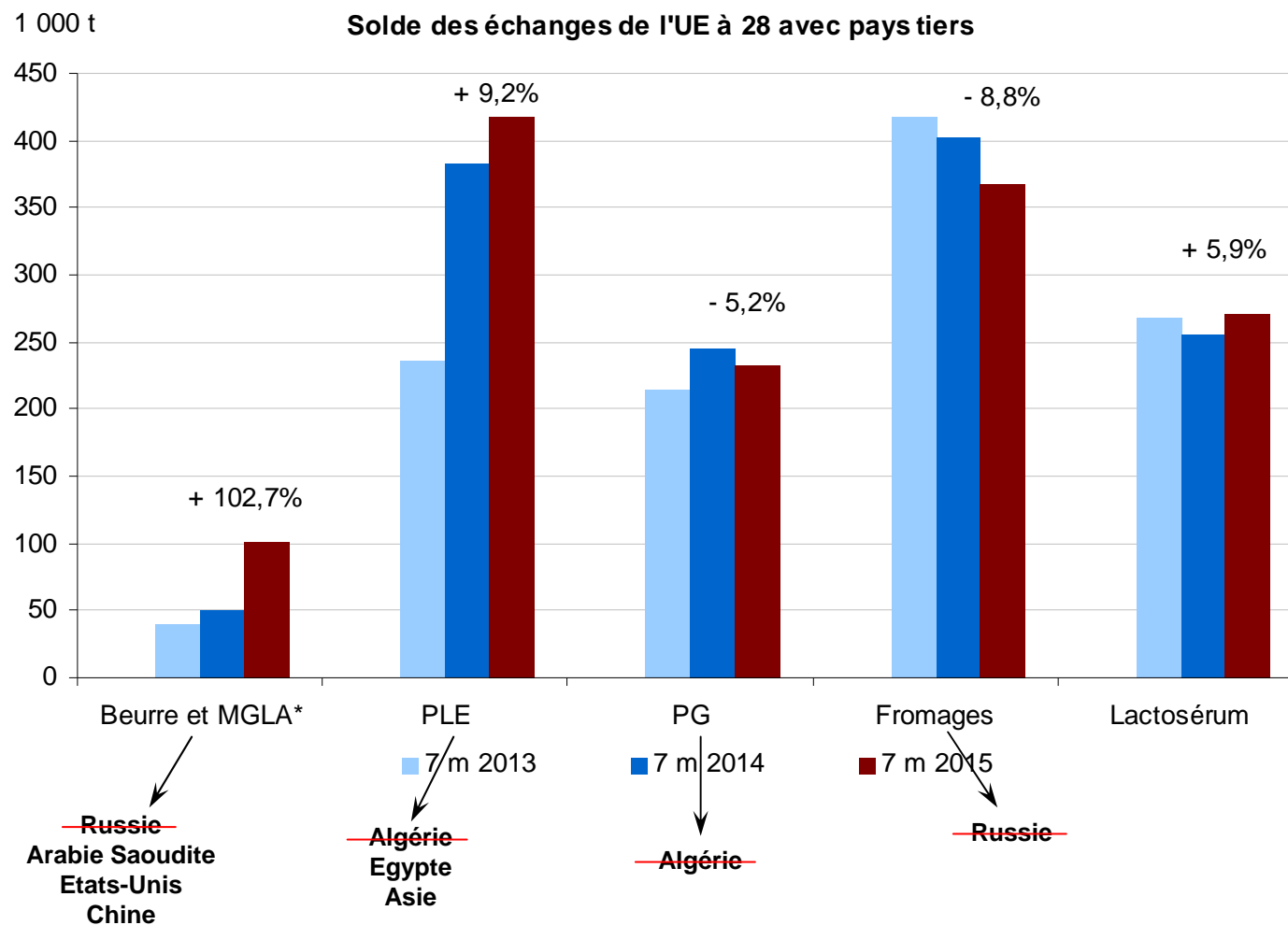
En France, la collecte marque un creux estival plus prononcé que l'an passé



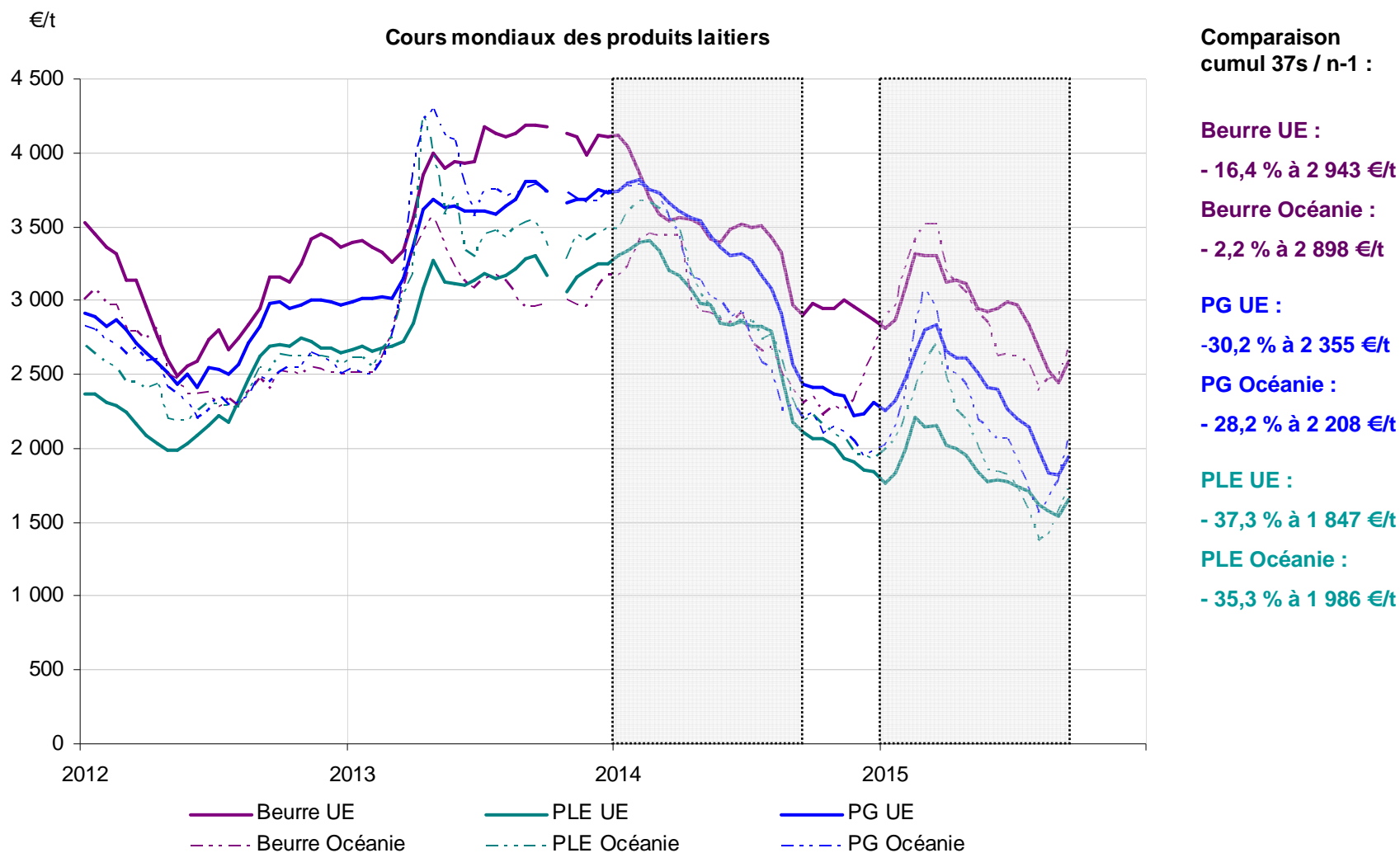
Recul des échanges mondiaux de produits laitiers sauf pour la PLE



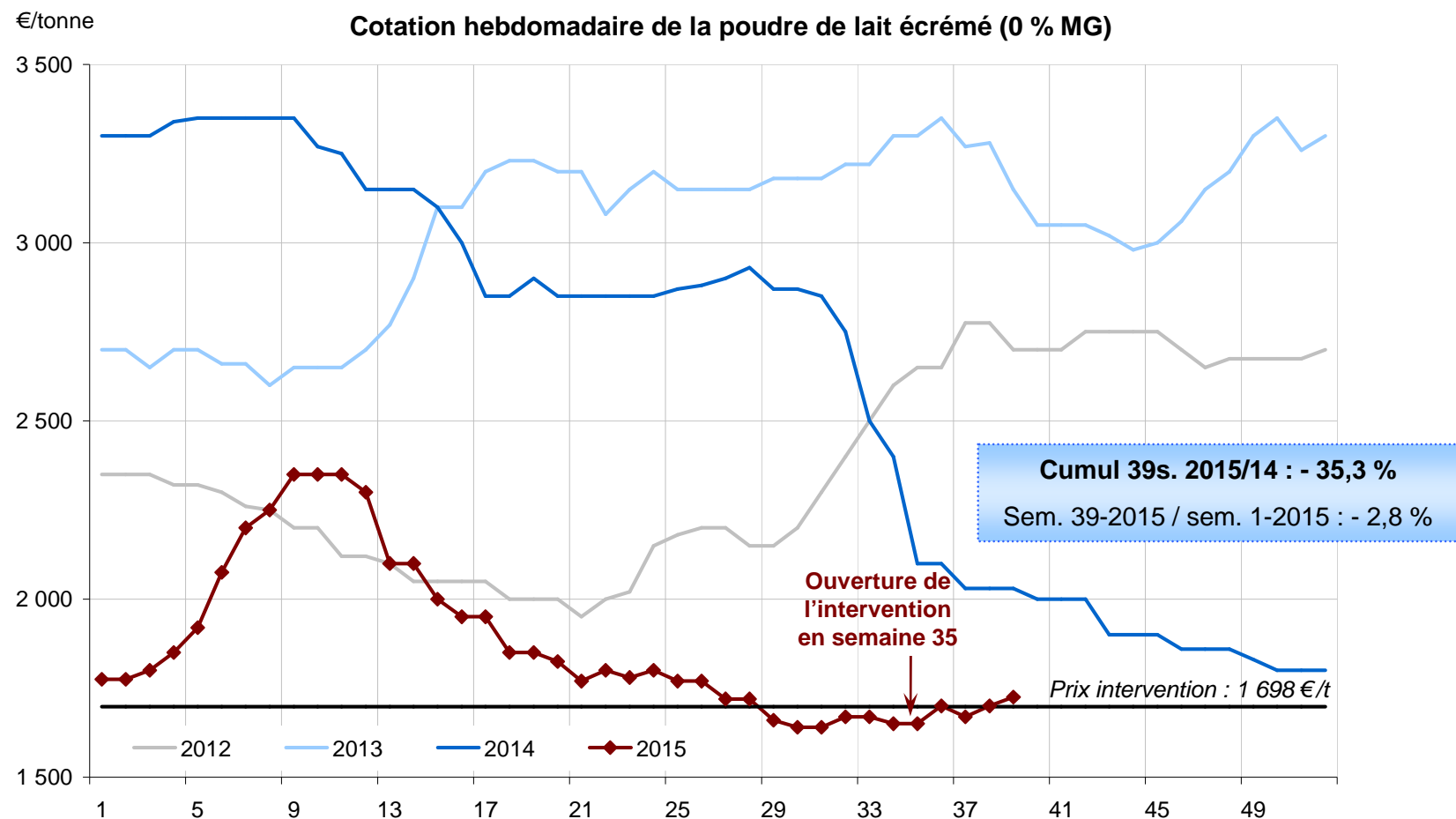
L'UE a trouvé des débouchés pour compenser la perte de volumes vers certains marchés



Poursuite de la baisse des prix des produits pendant l'été mais une légère reprise fin août – début septembre



En France, le prix de la PLE est passé sous le prix d'intervention, déclenchant l'ouverture du stockage public



Dans l'UE, les prix du lait ont été orientés à la baisse, tombant sous les niveaux de 2012

