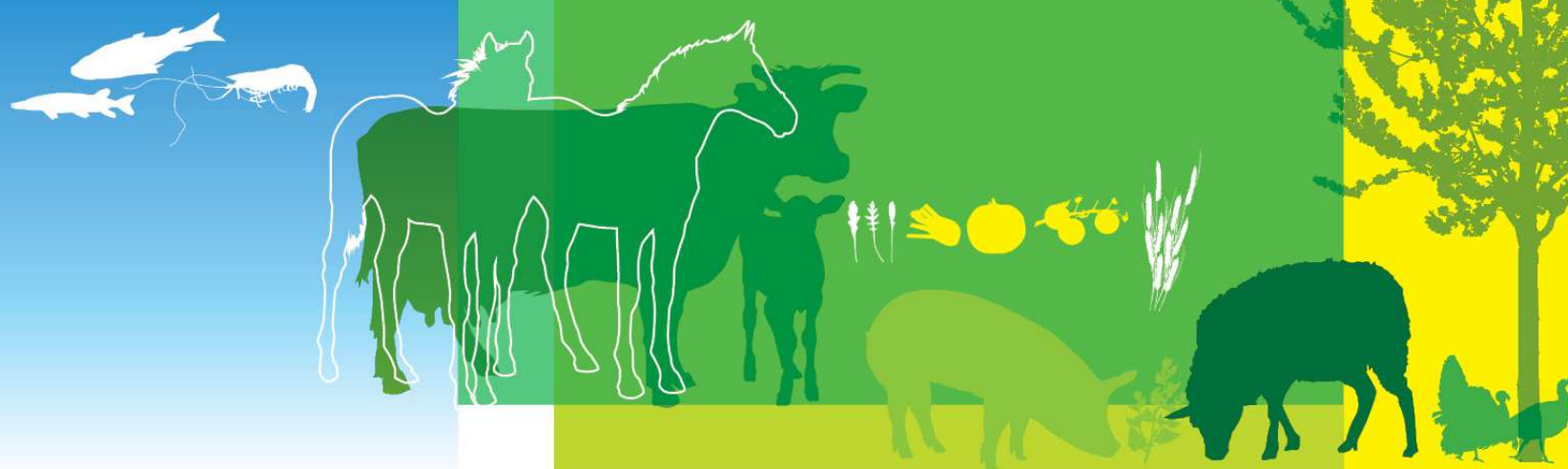


Conseil Filières Laitières

Situation des marchés

30 juin 2015

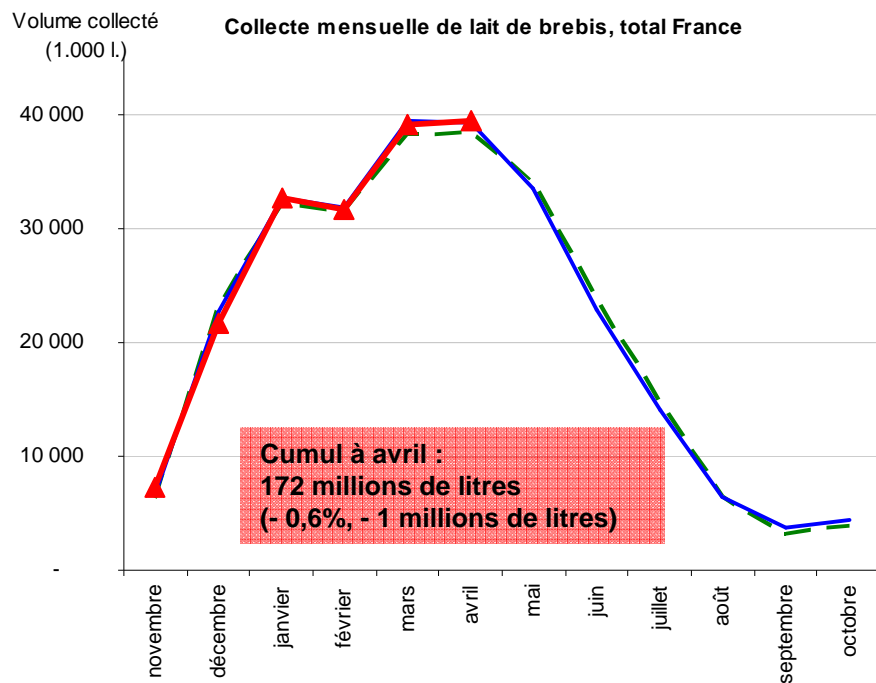
FranceAgriMer - Montreuil



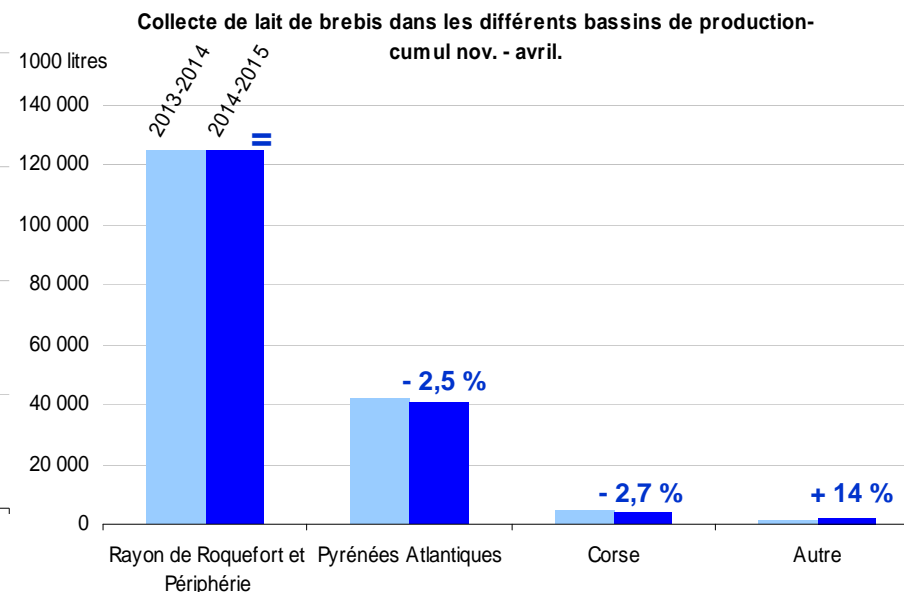
Lait de brebis



Recul de la collecte nationale sur la première moitié de la campagne 2014-2015

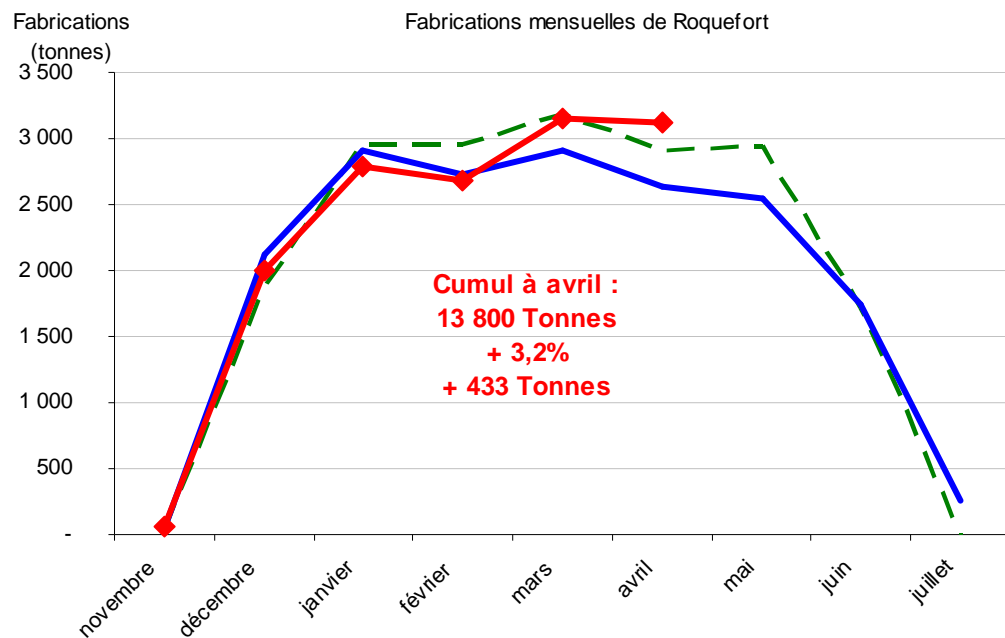


Source : enquête mensuelle laitière FranceAgriMer/SSP — 2012-2013 — 2013-2014 — 2014-2015

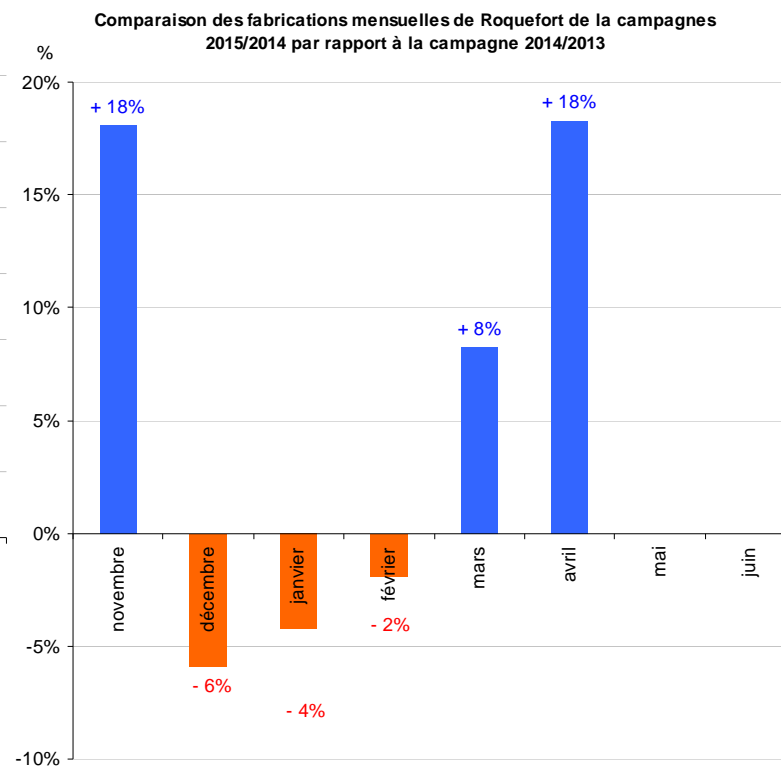


Nouvelle Enquête Mensuelle Laitière (EML) depuis janvier 2014:
Collecte localisée au producteur et non plus à la laiterie donc **rupture de série** entre les campagnes 2012-13 et 2013-14 pour les données régionales

Reprise des fabrications de Roquefort en milieu de campagne

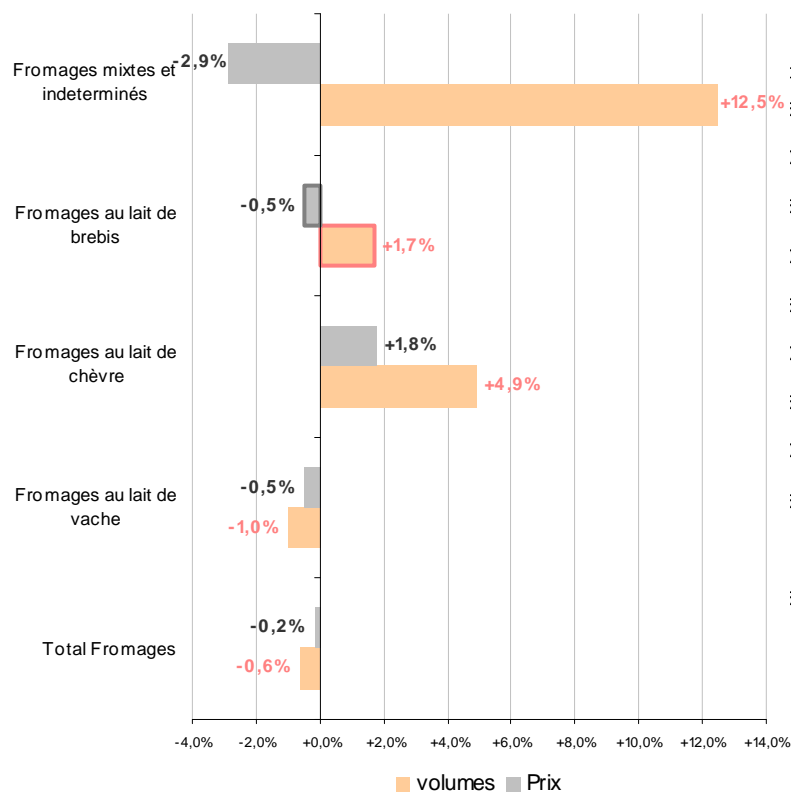


Source : enquête mensuelle laitière FranceAgriMer/SSP — 2012 2013 — 2013 2014 — 2014 2015

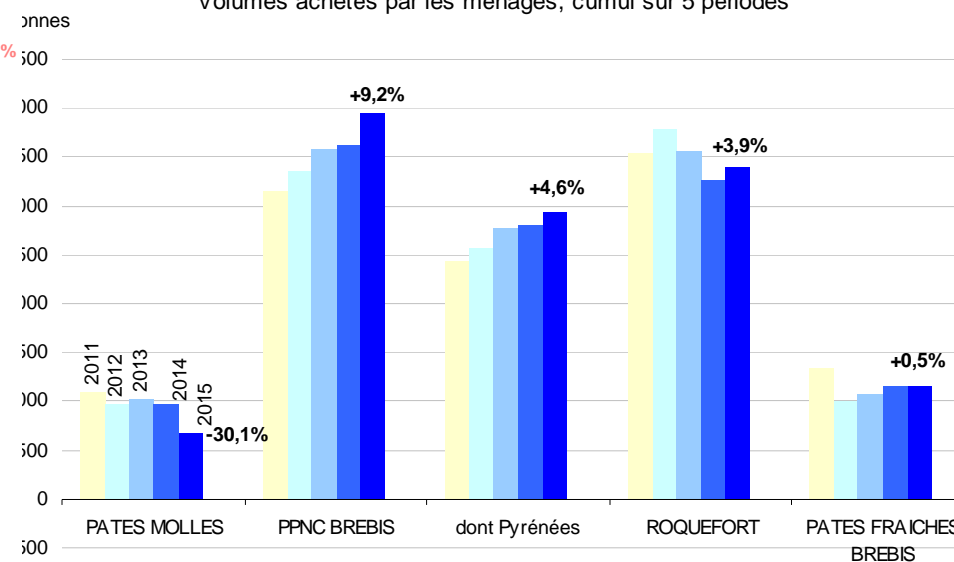


Hausse des achats des ménages en fromages de brebis du 29 décembre 2014 au 17 mai 2015

Evolutions des achats des ménages sur les 5 premières périodes 2015 par rapport à 2014



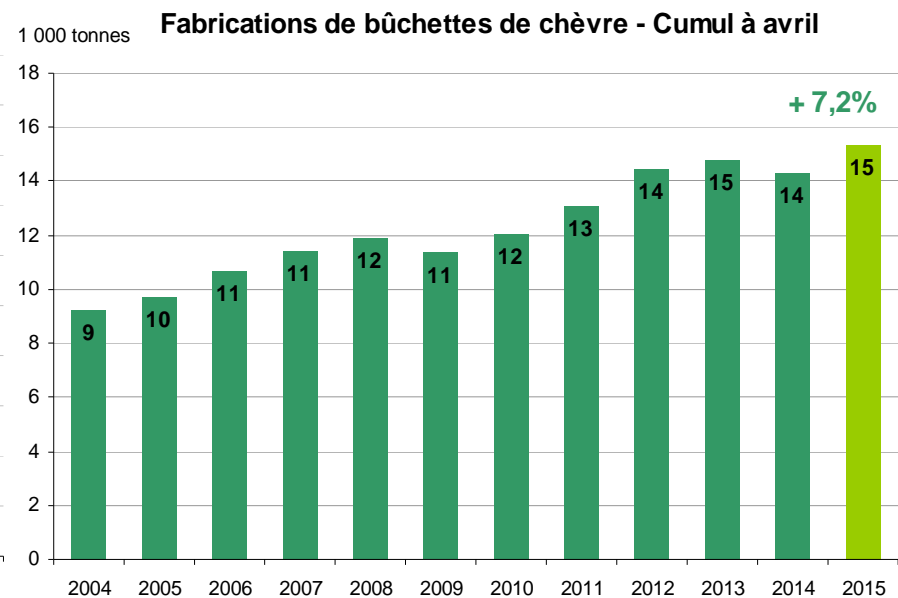
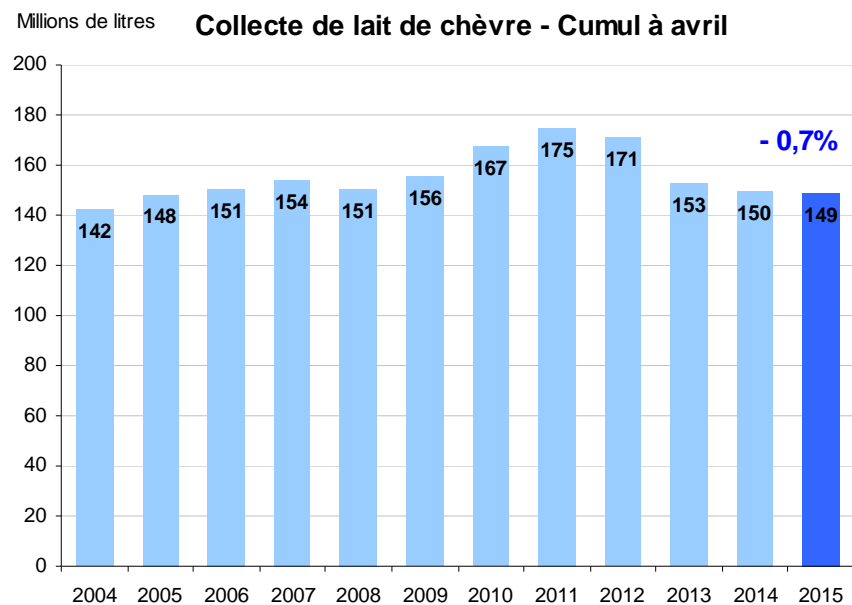
Volumes achetés par les ménages, cumulé sur 5 périodes



Lait de chèvre

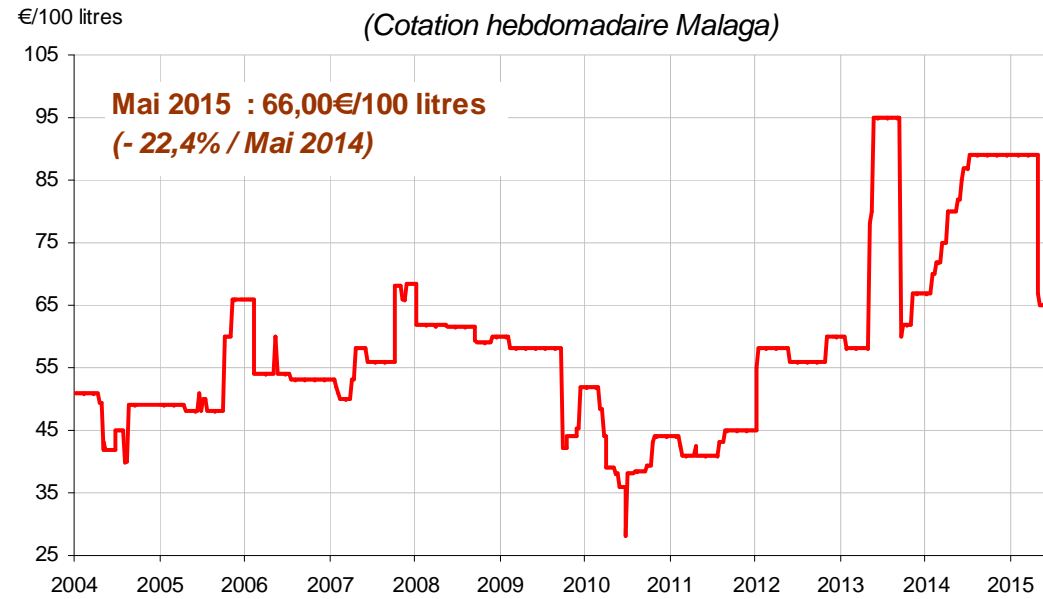


Avril 2015 : des fabrications en hausse face à une collecte stable



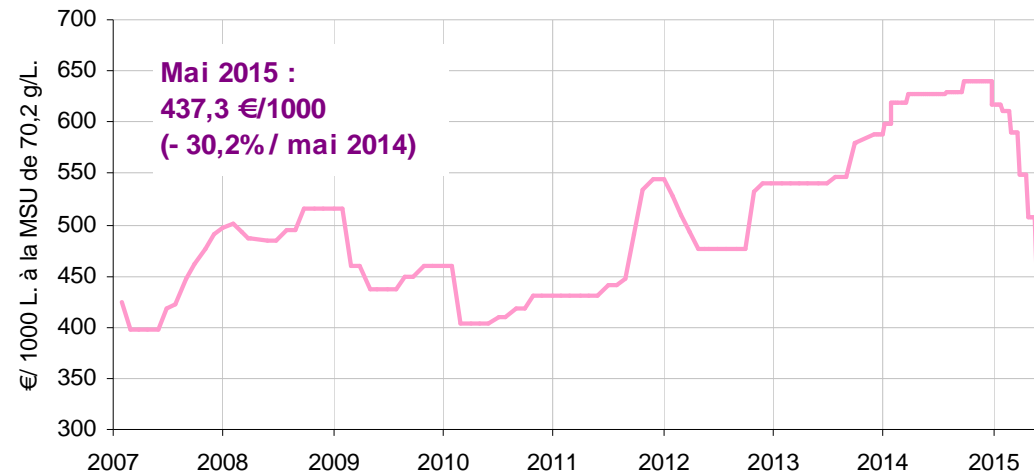
Des prix à la baisse en Espagne

Prix du lait de chèvre en Andalousie
(Cotation hebdomadaire Malaga)



Source : FranceAgriMer d'après Junta de Andalucia

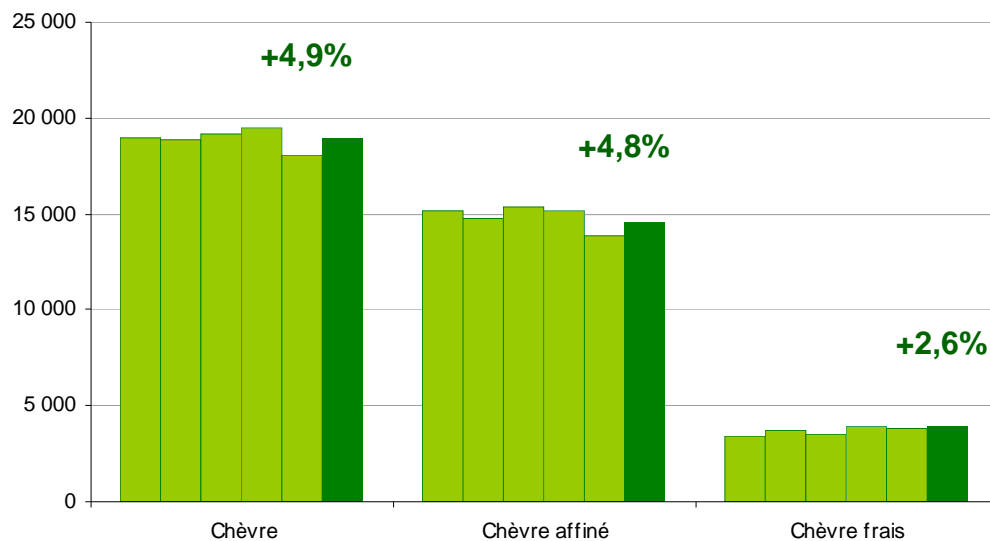
Cotation du lait de chèvre en Castilla la Mancha



Source : FranceAgriMer d'après Lonja Agropecuaria para la Mancha

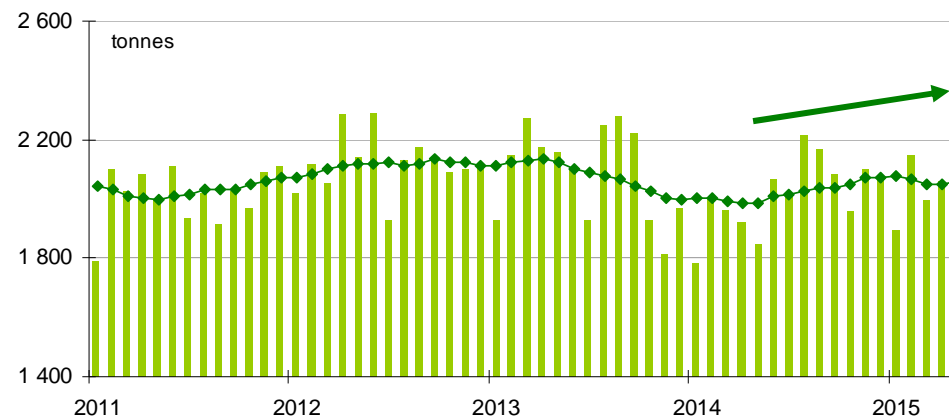
Des achats de fromages de chèvre dynamiques

tonnes **Achats de ménages de fromages de chèvre de 2010 à 2015**
- Cumul à P5 -



Prix moyen fromage de chèvre (cumul à P5)
12,4 €/kg (+ 1,8 %)

Évolution des achats de bûchettes affinées

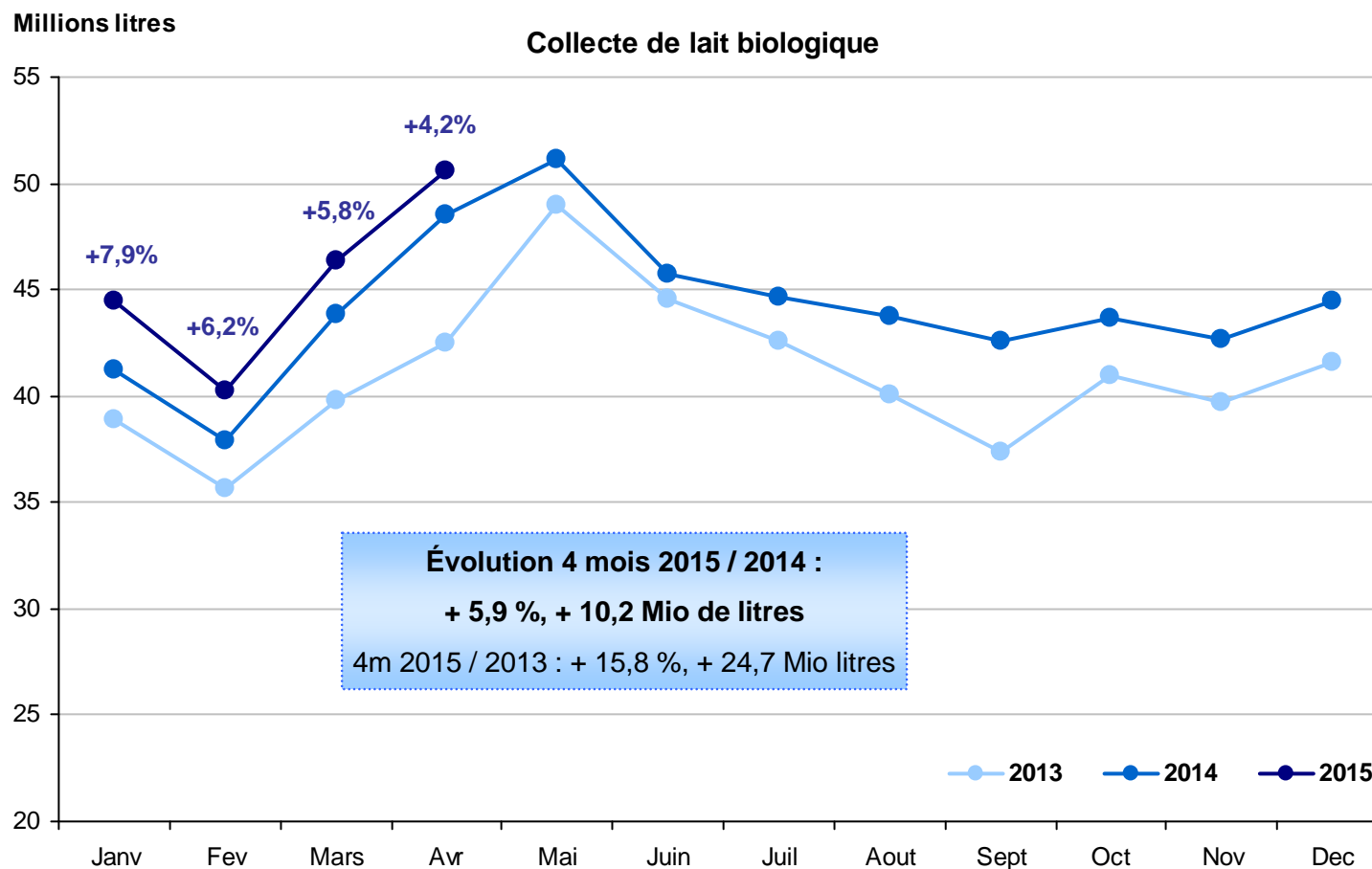


Quantités achetées de bûchettes affinées :
Cumul annuel mobile : + 3,5%
Cumul à P5 2015 : + 7,5%

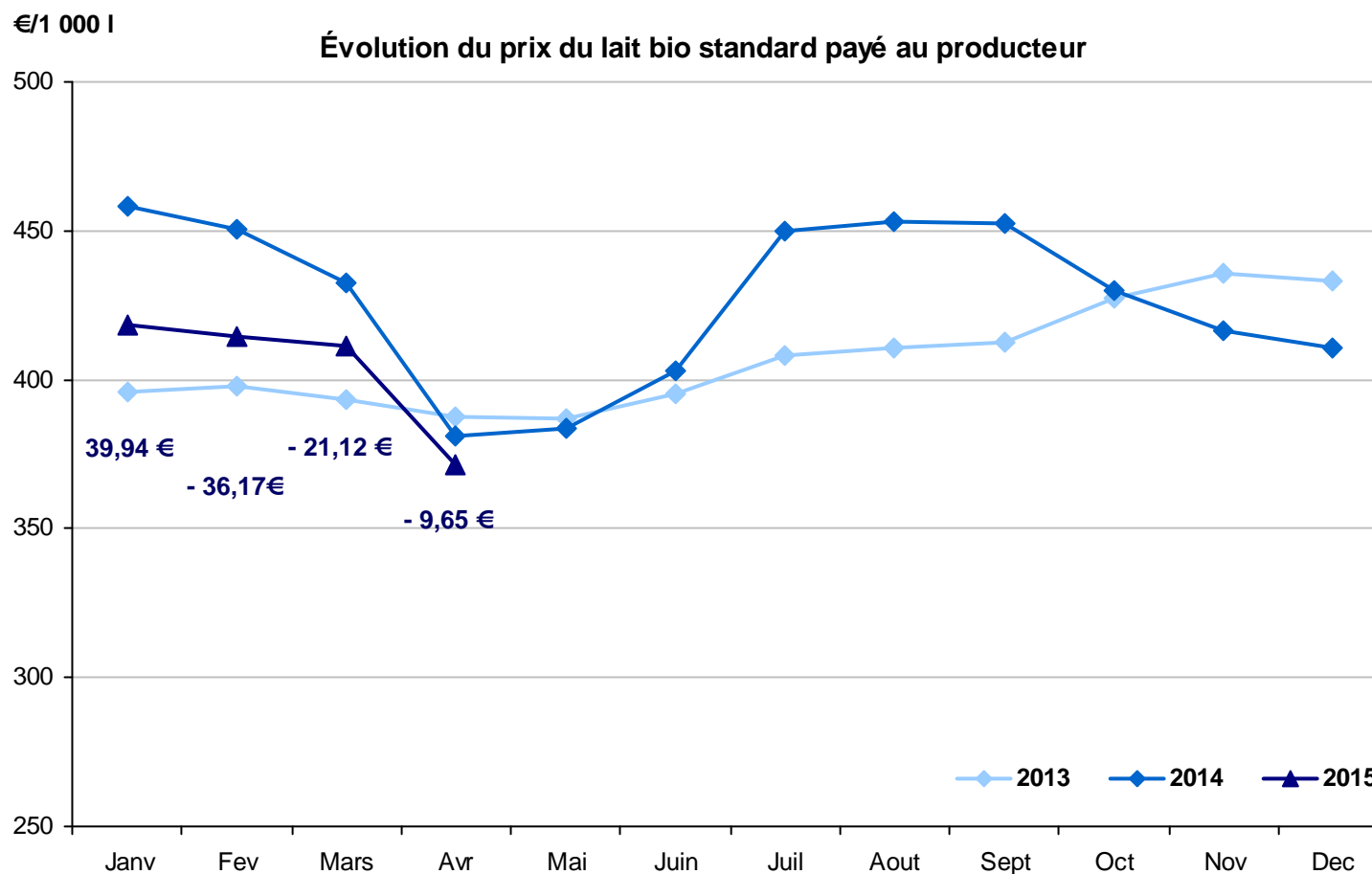
Lait de vache biologique



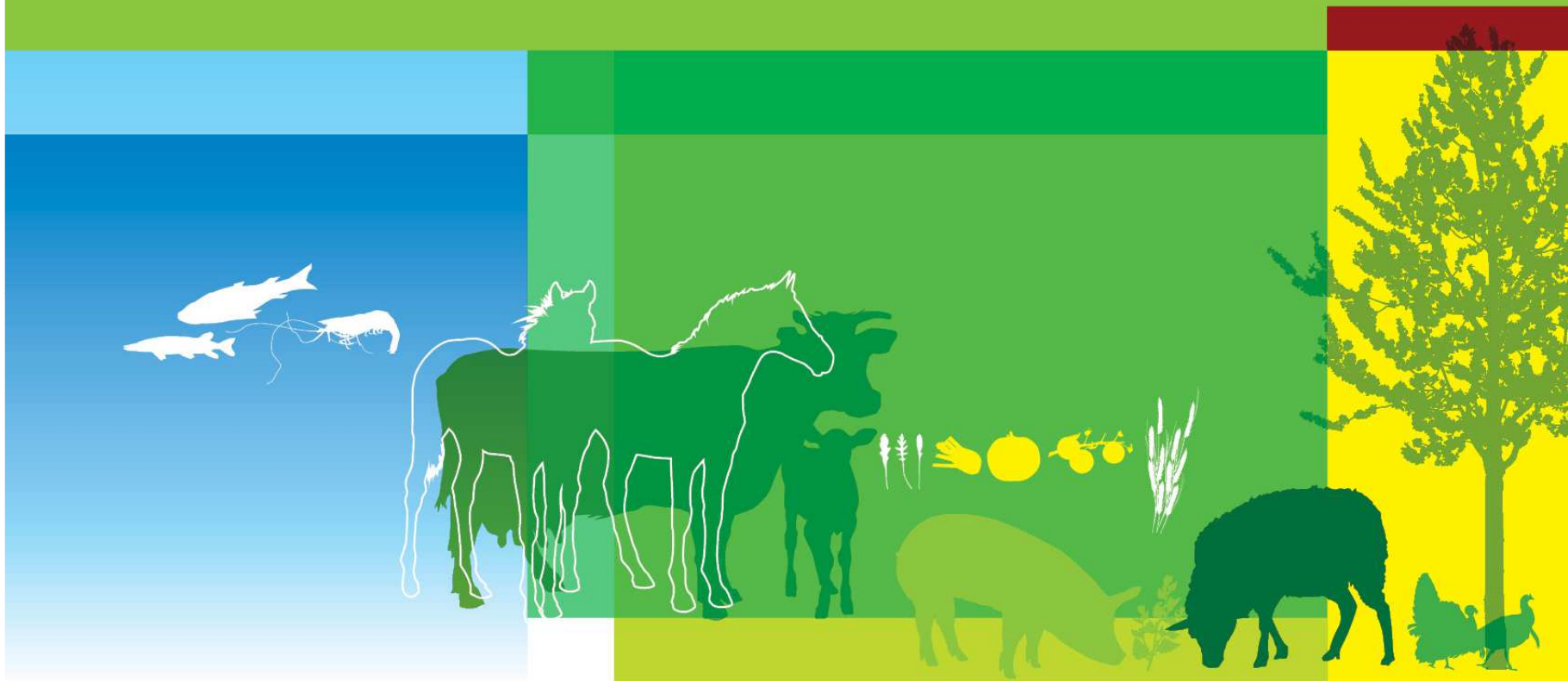
La collecte de lait bio continue sa progression...



... malgré un prix du lait en repli depuis quelques mois

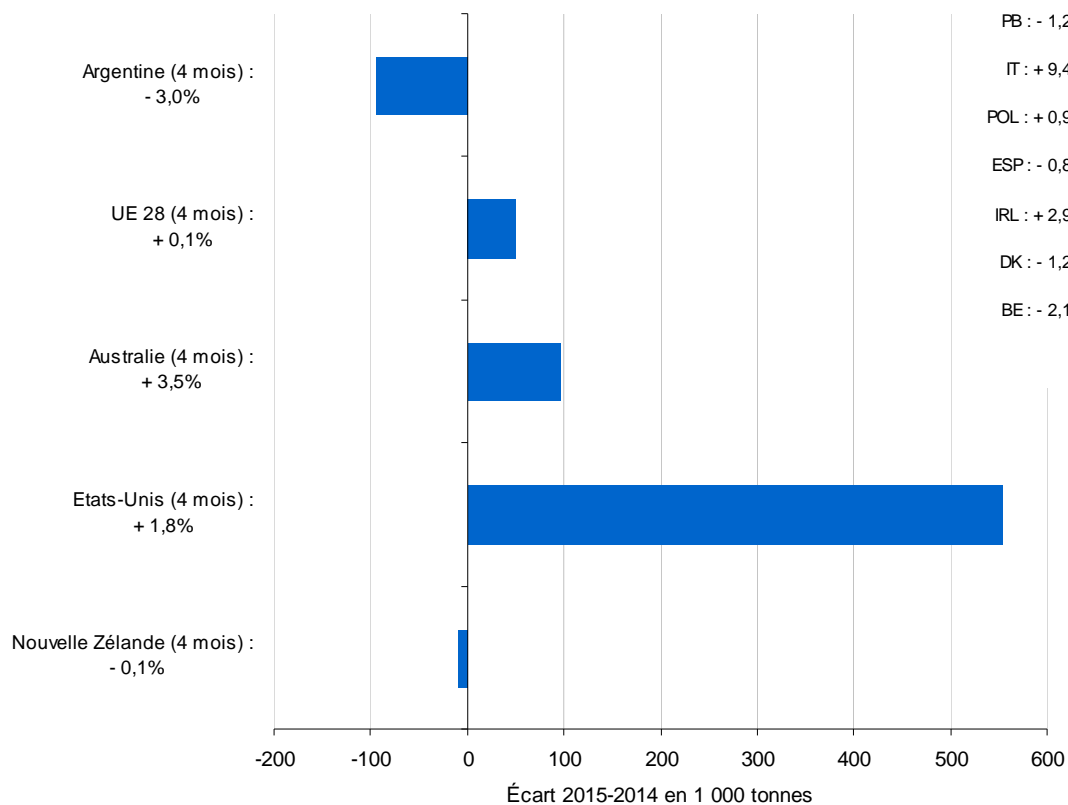


Lait de vache conventionnel

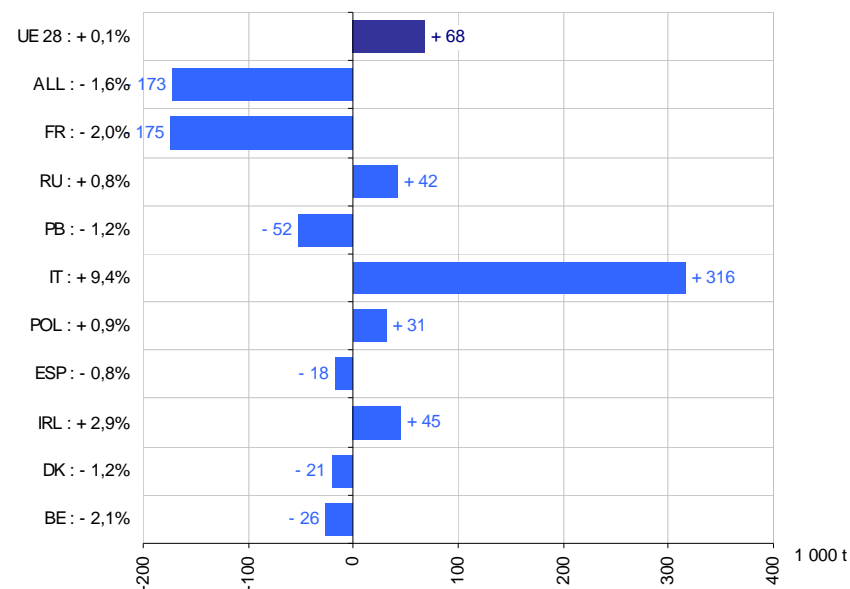


Collecte mondiale : des situations diverses selon les pays

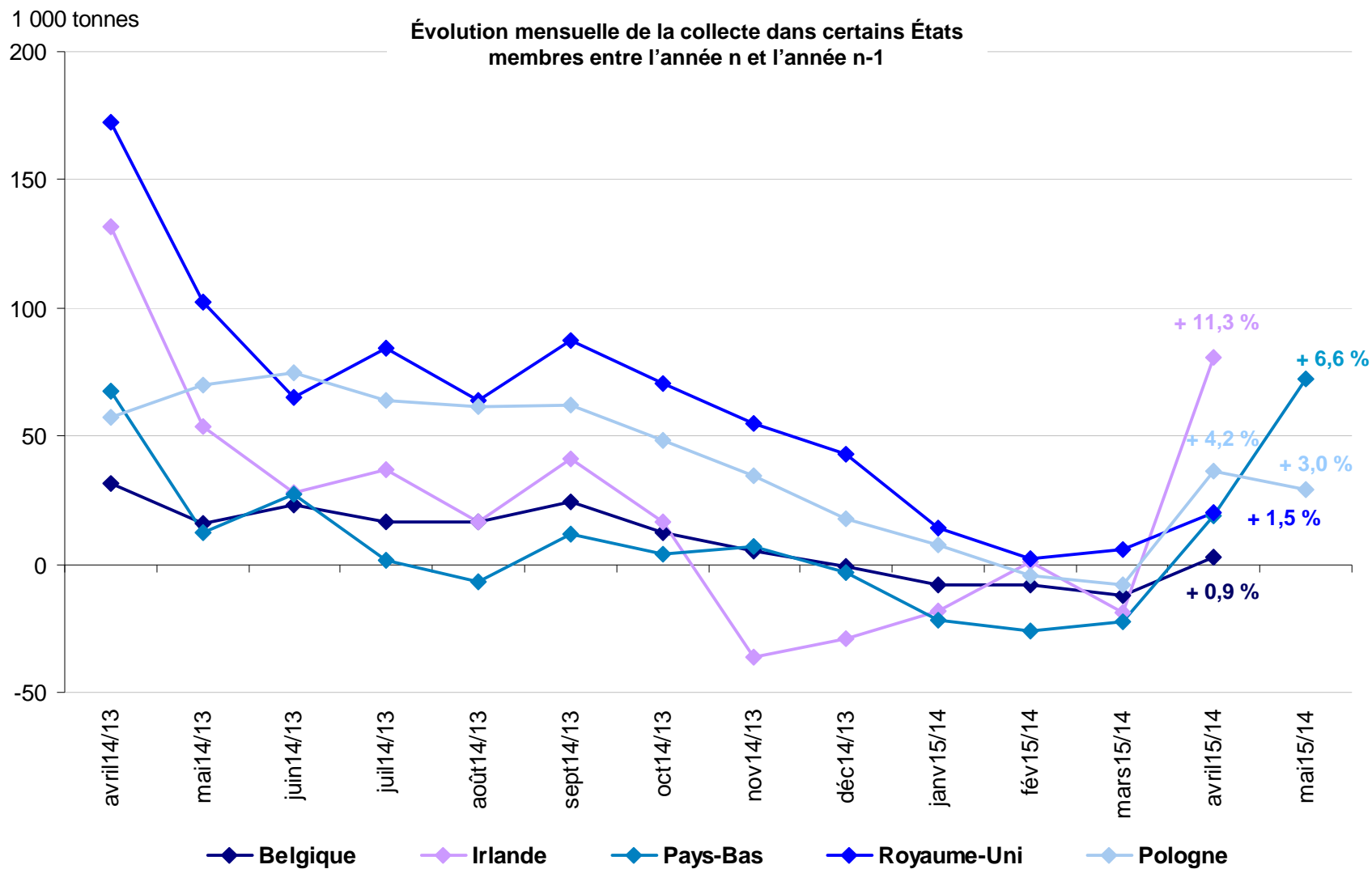
Évolution de la collecte des principaux pays producteurs



Évolution de la collecte laitière en 2015 (cumul sur 4 mois)

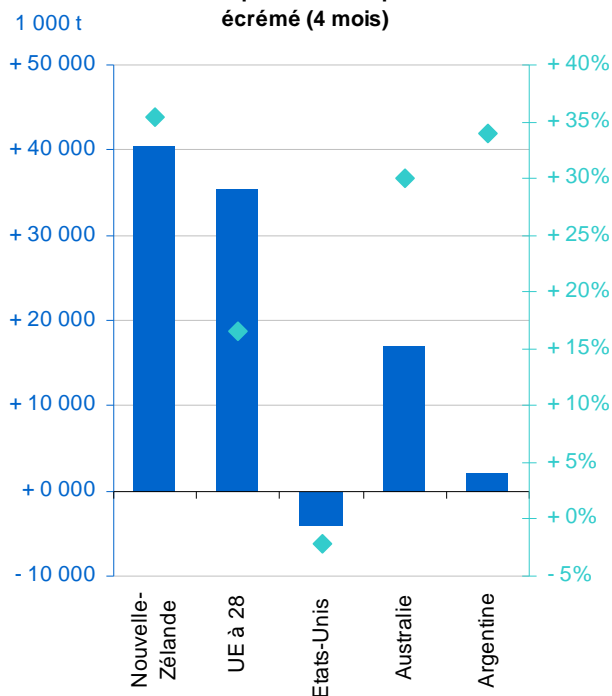


La collecte repart à la hausse dès avril dans certains États



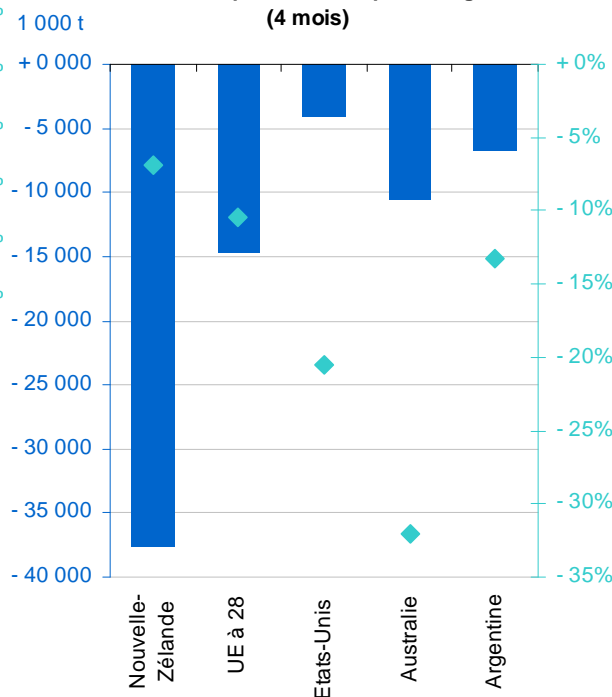
Un ralentissement des échanges sauf pour la PLE

Évolution des exportations de poudres de lait écrémé (4 mois)



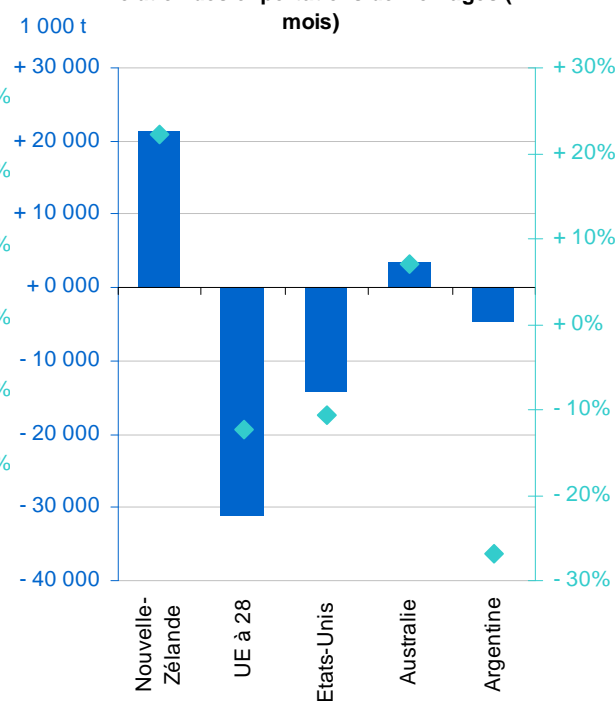
PLE : + 15,7 % (+ 90 800 t)

Évolution des exportations de poudres grasses (4 mois)



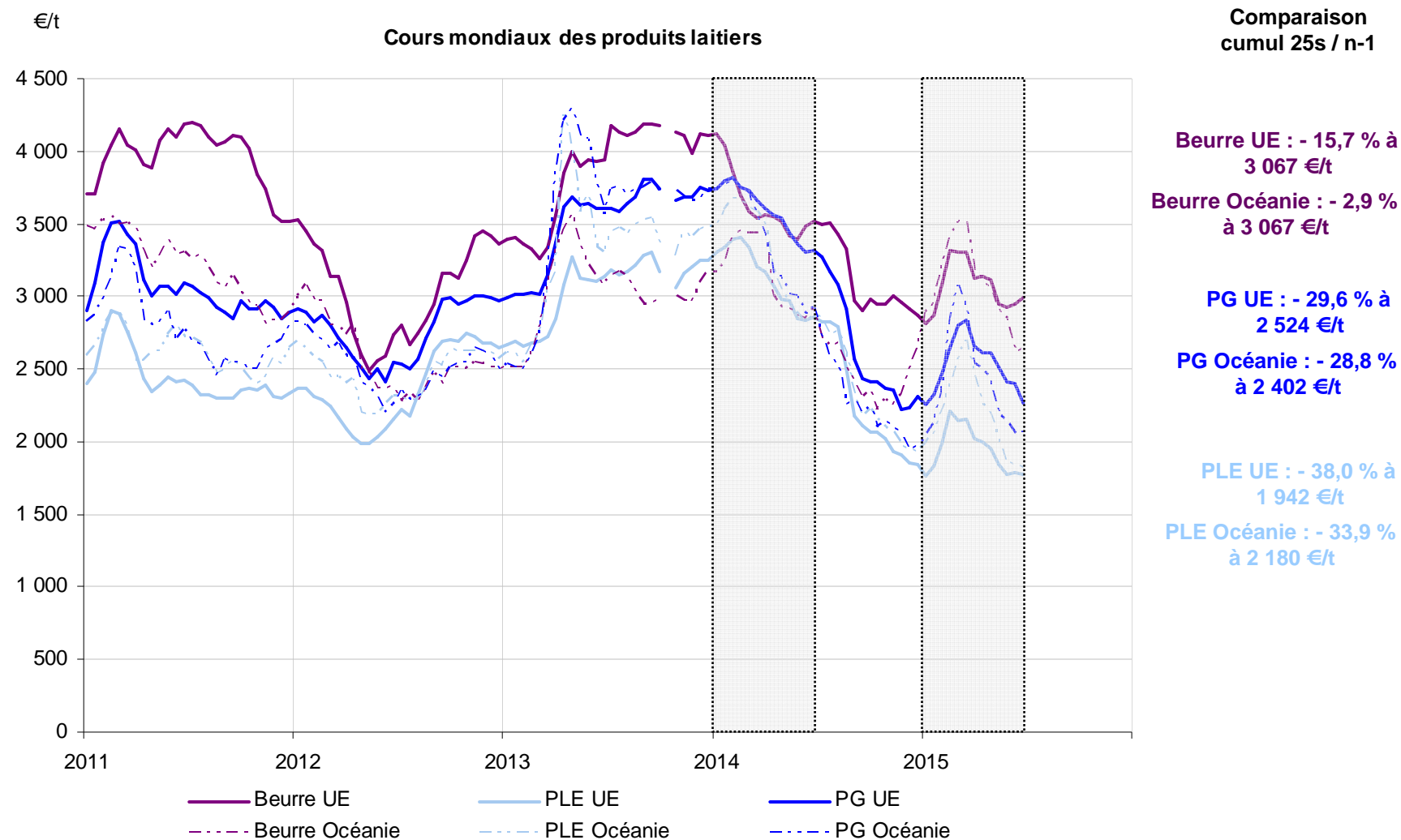
PG : - 9,3 % (- 73 600 t)

Évolution des exportations de fromages (4 mois)

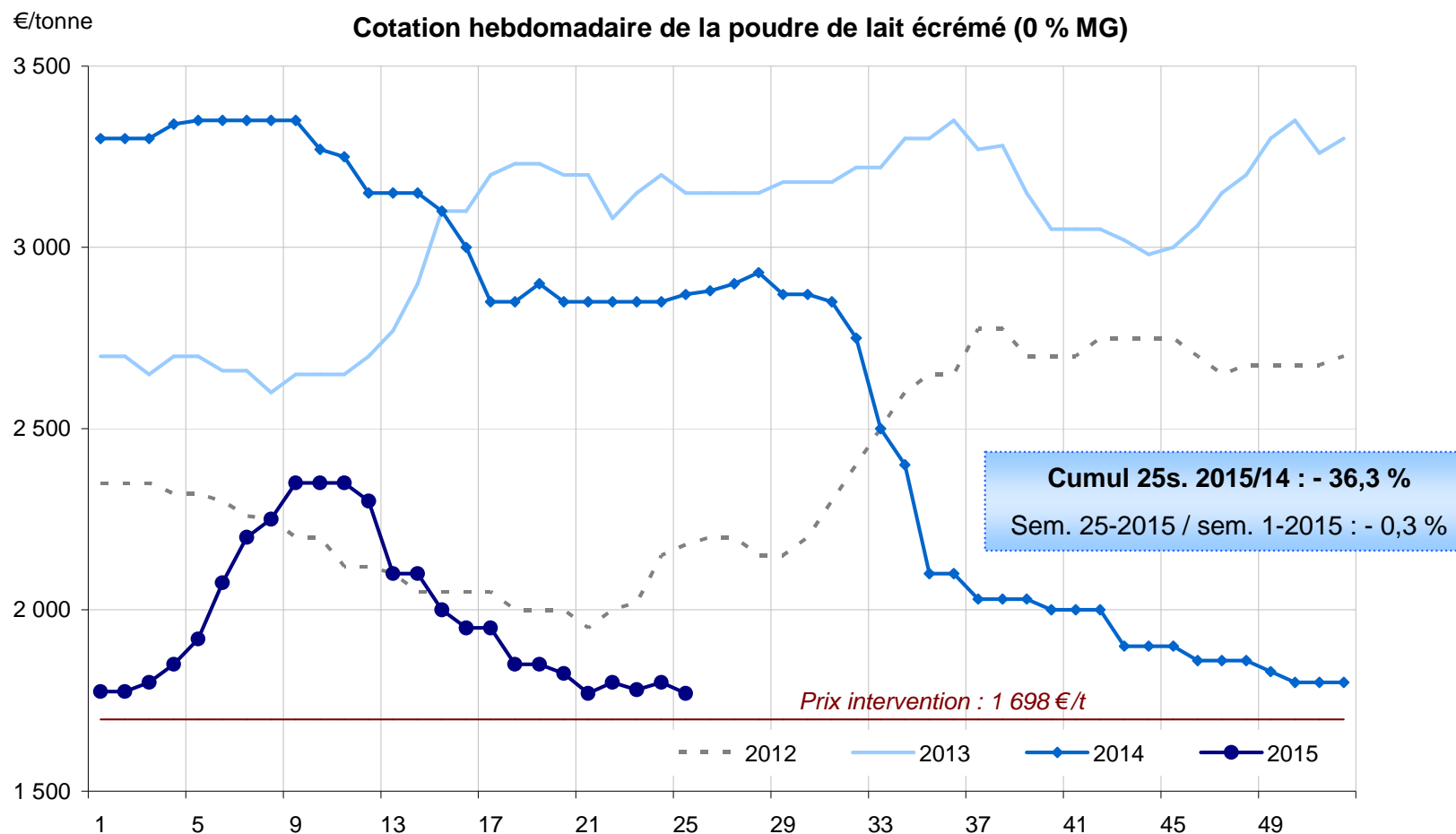


Fromages : - 4,5 % (- 24 900 t)

Des prix orientés à la baisse pour tous les produits et des écarts réduits entre UE et Océanie



En France, le prix de la PLE s'est rapproché du prix d'intervention



Les prix du lait toujours bas dans les États de l'UE

