

> Les indicateurs économiques suivis par FranceAgriMer

## Tableau de bord hebdomadaire

2014 – n°31

### France

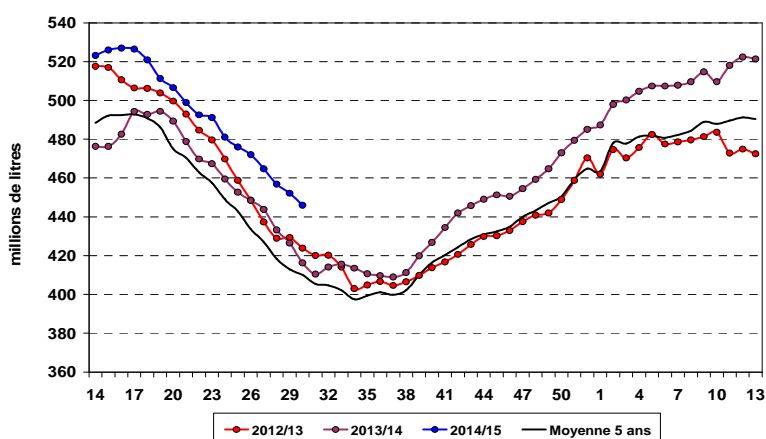
#### Collecte brute

##### Collecte de la semaine 30

	Du 21 au 27 juillet 2014
évol. % n-1	7,1 %
évol. % s-1	- 1,4 %
évol. % moy. 5 ans	8,8 %

Source : FranceAgriMer

##### Collecte hebdomadaire des dernières campagnes



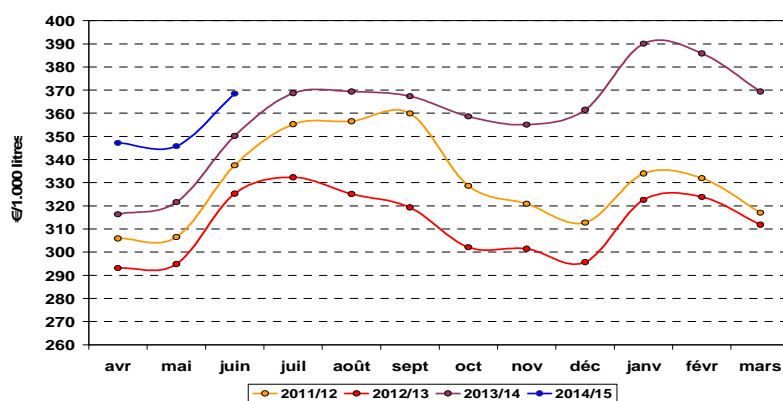
Source : FranceAgriMer / sondage hebdomadaire

#### Collecte mensuelle

	Litrage	MG (g/l)	MP (g/l)
Juin 2014	6,00 %	- 0,56 %	- 0,01 %
Cumul année 2014	7,20 %	- 0,60 %	0,17 %

Source : FranceAgriMer

#### Prix du lait payé aux producteurs\*



#### Prix du lait (€/1 000 litres)

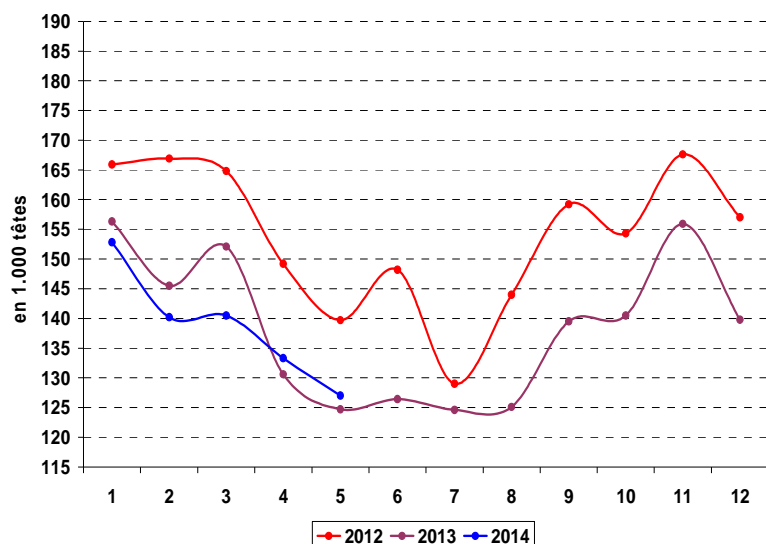
Juin 2014	368,48
évol. % n-1	5,15 %
évol. % m-1	6,57 %
Par trimestre :	
Trim. 1 2014	381,76
Trim. 2 2014	353,81
Rappel	
Année 2013	343,92

Le prix du lait en Juin 2014 est en hausse de 18,3 euros/1 000 litres par rapport à l'année précédente.

(\*) Prix, toutes primes comprises, toutes qualités confondues, ramené à un lait standard (38g de MG, 32g de MP) ; il s'agit du prix payé aux producteurs au cours du mois et pouvant inclure, le cas échéant, des avances.

Source : FranceAgriMer / sondage mensuel

Évolution des abattages de vaches (laitières et allaitantes)



**Mai 2014 :**

Les abattages de vaches, augmentent de 1,8 %, soit + 2 300 têtes par rapport à l'année précédente.

Le poids moyen des carcasses est de 361 kg et progresse par rapport à l'année précédente.

Source : SSP

Fabrications

Évolution des fabrications de PGC et produits industriels

	Décembre 2013	Cumul 2013	Cumul annuel mobile
Fromages (1)	3,8%	0,8%	0,9%
Lait de consommation	-2,9%	0,1%	2,5%
Ultra-frais	-0,9%	-2,0%	-1,3%
Crème conditionnée	4,6%	-1,7%	2,4%
Beurre conditionné (2)	7,0%	-4,3%	-3,7%
Poudre de lait écrémé	28,3%	-7,2%	-4,6%
Poudre grasse	-1,5%	-9,7%	-6,9%

(1) fromages affinés, frais salés ou fondus de vache, de chèvre ou de brebis

(2) tous conditionnements (plaquettes, blocs de 25 kg, etc.)

Source : FranceAgriMer / enquête mensuelle laitière (En cours d'actualisation)

Commerce extérieur

Évolution du commerce extérieur français

5 mois 2014	EXPORTATIONS		IMPORTATIONS		SOLDE DES ECHANGES	
	Volume 1.000 tonnes	évol. % n-1	Volume 1.000 tonnes	évol. % n-1	Volume 1.000 tonnes	évolution % n-1
Lait conditionné	165,8	3,9%	74,7	-29,1%	91,1	68,1% (36,9 kT)
Fromages	274,5	-6,1%	116,7	3,0%	157,8	-11,9% (21,2 kT)
Yaourts et laits fermentés	201,3	-4,6%	35,9	-6,9%	165,4	-4,1% (7,1 kT)
Crème conditionnée	28,0	-2,9%	35,2	8,3%	-7,1	-97,3% (3,5 kT)
Beurre conditionné	19,4	13,0%	1,6	-38,8%	17,8	22,6% (3,3 kT)
Beurre vrac	7,3	-4,3%	65,1	5,7%	-57,8	-7,1% (3,9 kT)
Poudre de lait écrémé	105,0	39,0%	9,8	-29,1%	95,2	54,3% (33,5 kT)
Poudre grasse	36,2	8,6%	13,4	3,9%	22,7	11,5% (2,3 kT)

Source : FranceAgriMer d'après les Douanes

Évolution des achats de produits laitiers par les ménages

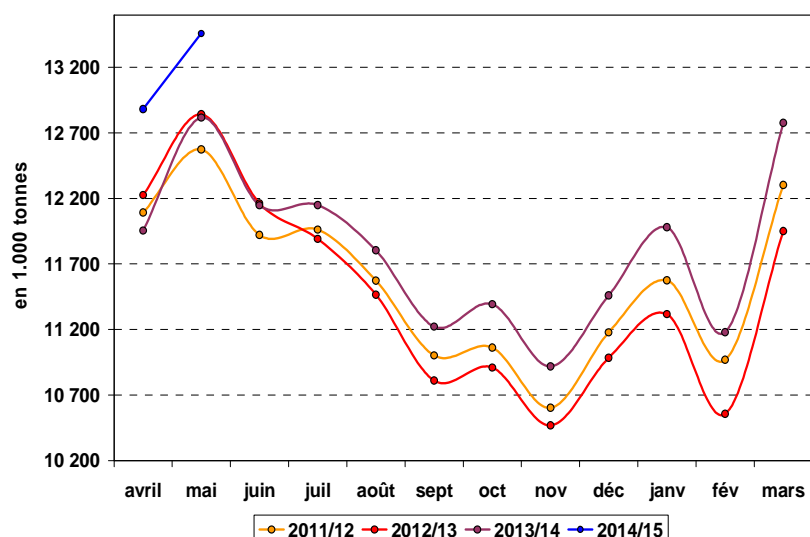
Cumul annuel mobile 52 semaines se terminant le 13 juillet 2014	Volumes	Prix
	évol. % n-1	évol. % n-1
Total produits laitiers	- 1,7 %	2,4 %
Lait de consommation	- 2,7 %	2,5 %
Ultra-frais	- 1,8 %	0,0 %
Fromages	- 0,3 %	1,9 %
Beurre	2,7 %	1,1 %
Crème	3,1 %	2,1 %

Source : FranceAgriMer d'après le panel Kantar Worldpanel

Union européenne

Collecte brute

Collecte mensuelle dans l'UE à 27



Source : FranceAgriMer d'après Eurostat

Campagne 2014/2015

Cumul 2014	
UE à 27 Volume (1000 T)	26 341
évol. % n-1	6,34 %
UE à 15 Volume (1000 T)	22 726
évol. % n-1	6,15 %

Pour la campagne 2014/15, le volume collecté dans les 27 États Membres de l'UE est supérieur à celui de la même période 2013/14 (6,34 % soit + 1569,3 kT).

Collecte dans les principaux États membres

\* En milliers de tonnes

	Mai 2014		Cumul campagne 2014/2015	
	Volume*	évol. % n-1	Volume*	évol. % n-1
Allemagne	2 735	2,6%	5 380	2,3%
France	2 339	7,2%	4 651	10,0%
Royaume-Uni	1 372	6,4%	2 690	11,3%
Pays-Bas	1 094	6,8%	2 175	3,8%
Pologne	963	5,9%	1 840	7,4%

Source : FranceAgriMer d'après Eurostat

**Évolution des exportations européennes de produits laitiers vers les pays tiers**

\* En milliers de tonnes

5 mois 2014	UE à 28		France		Allemagne	
	Volume*	évol. % n-1	Volume*	évol. % n-1	Volume*	évol. % n-1
Beurre / Butteroil <sup>1</sup>	66,5	21,8%	18,3	14,4%	4,4	7,4%
Poudre de lait écrémé	272,1	60,5%	63,6	74,0%	53,7	36,7%
Poudre grasse	180,2	24,3%	16,7	33,2%	7,3	81,0%
Fromages	319,2	-1,8%	42,9	-6,1%	37,3	-18,1%

(1) En équivalent beurre

Source : FranceAgriMer d'après la Commission européenne.

Restitutions

**Restitutions communes au 20 juillet 2011**

Produits (code NC)	Taux en €/100 kg	Entrée en vigueur	Ancien taux en €/100 kg	Entrée en vigueur
Beurre (04 05 10 11 9 700)	0	20/11/2009	14,50	06/11/2009
Butteroil (04 05 90 10 9 000)	0	20/11/2009	17,56	06/11/2009
Poudre lait écrémé (04 02 10 19 9 000)	0	23/10/2009	22,80	19/06/2009
Poudre grasse (04 02 21 19 9 900)	0	06/11/2009	17,50	23/10/2009
Emmental (04 06 90 13 9 000)	0	06/11/2009	21,98	23/01/2009
Gouda (04 06 90 78 9 300)	0	06/11/2009	19,84	23/01/2009
Fondus (04 06 30 39 9 950)	0	06/11/2009	6,39	23/01/2009

**Restitutions par adjudication au 20 juillet 2011**

Produits	Taux en €/100 kg	Date Comité de Gestion	Ancien taux en €/100 kg	Date Comité de Gestion
Beurre 82 %	Pas d'offre		70,00	04/06/2009
Butteroil			84,50	04/06/2009
Poudre lait écrémé			25,80	19/06/2009

# Monde

## Exportations

### Évolution des exportations des autres principaux exportateurs

\* En milliers de tonnes

	Nouvelle-Zélande		Australie		Etats-Unis	
	5 mois 2014	évol. % n-1	5 mois 2014	évol. % n-1	5 mois 2014	évol. % n-1
Beurre / Butteroil <sup>1</sup>	232,5	16,71%	18,2	-4,16%	46,1	80,25%
Poudre de lait écrémé	141,8	-20,96%	67,8	33,11%	247,4	13,71%
Poudre grasse	654,1	12,73%	37,2	12,72%	18,1	130,60%
Fromages	118,1	-9,38%	61,6	-10,64%	165,7	34,05%

(1) en équivalent beurre

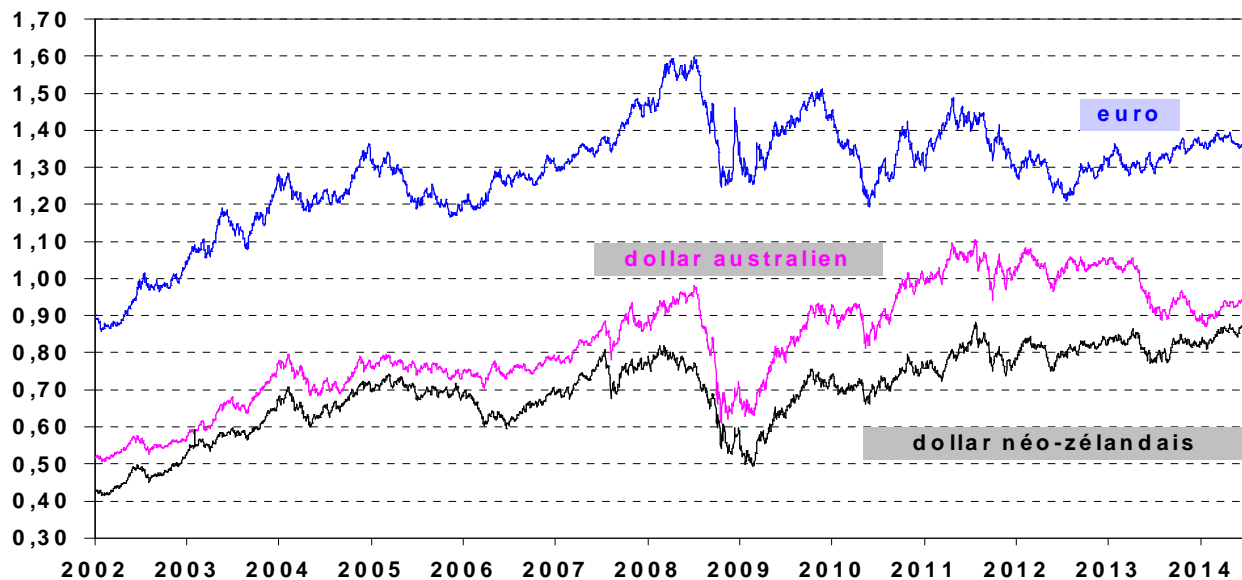
Source : FranceAgriMer d'après GTA

## Parités monétaires

### Semaine 31 (du 28 juillet au 1 août)

€ / US\$	NZ\$ / US\$	AU\$ / US\$
1,3407	0,8509	0,9348

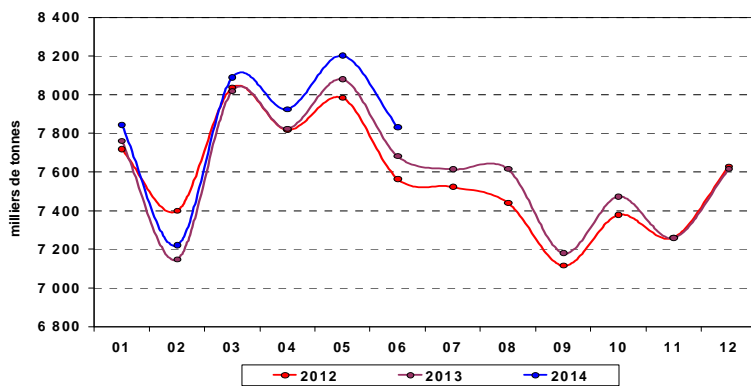
### Valeur des monnaies en US\$



Source : FranceAgriMer d'après BCE

## Production

### Production de lait aux États-Unis

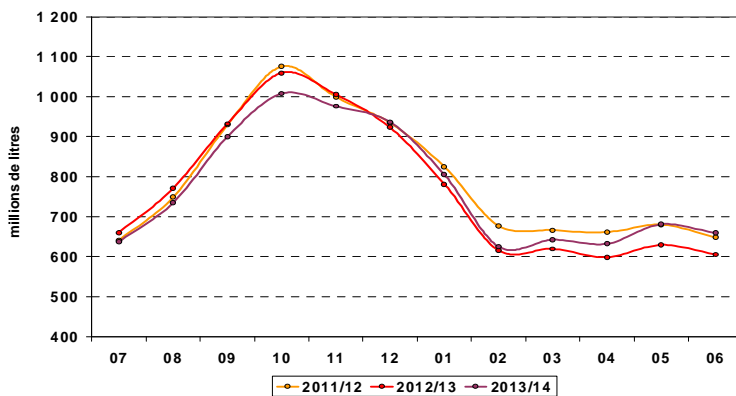


La production de juin 2014 est supérieure de 1,9 % par rapport à 2013 (soit +599 000 tonnes)

Production 2013 : 90,9 millions de tonnes

Source : FranceAgriMer d'après l'USDA

### Production de lait en Australie

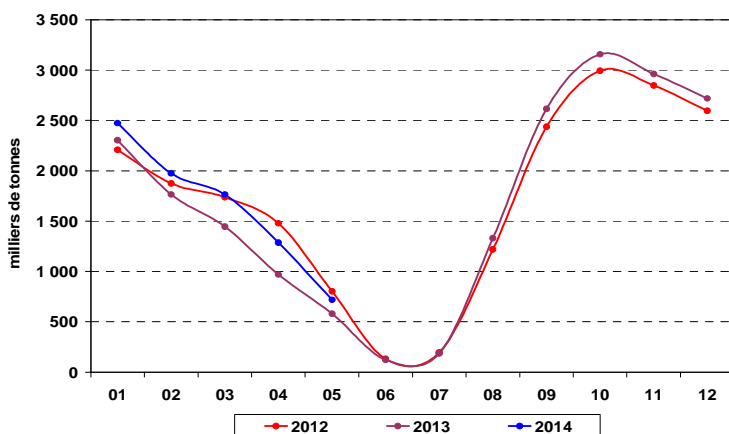


La production cumulée de la campagne 2013/2014 est supérieure à celle de la campagne précédente (8,9 %)

Evolution de la production 2012/2013 : - 3 % par rapport à la campagne 2011/2012

Source : FranceAgriMer d'après Dairy Australia

### Production de lait en Nouvelle-Zélande



La production de mai 2014 est supérieure de 24 % par rapport à 2013 (soit + 139 000 tonnes)

Production 2013 : 20,1 millions de tonnes

Source : FranceAgriMer d'après DCANZ

## Prix des produits laitiers de la semaine 31 (du 28 juillet au 3 août)

### Beurre et poudres en France

Prix des facturations	Beurre Standard 82% MG	Poudre 0% conso humaine	Poudre 26%	Lactosérum
Prix moyen (€/tonne)	3 719	2 877	3 409	915
écart par rapport à s-1	2,6 %	-1,0 %	-2,2 %	0,3 %
écart par rapport à n-1	-0,8 %	-2,4 %	5,9 %	-6,0 %

Source : FranceAgriMer d'après enquête

Prix des contrats	Beurre Standard 82% MG	Poudre 0% conso humaine	Poudre 26%	Lactosérum
Prix moyen (€/tonne)	NC	2 849	NC	908
écart par rapport à s-1	-	4,9 %	-	-
écart par rapport à n-1	-	-10,2 %	-	-6,4 %

Source FranceAgriMer d'après enquête

### Beurre et poudres dans l'UE

Allemagne	Beurre (kempten)	Poudre 0% conso humaine	Poudre 26 %	Lactosérum
Prix (€/tonne)	3 400	2 780	3 110	890
écart par rapport à s-1	-1,2 %	-0,9 %	-1,9 %	-1,1 %
écart par rapport à n-1	-19,0 %	-13,4 %	-16,4 %	-11,0 %

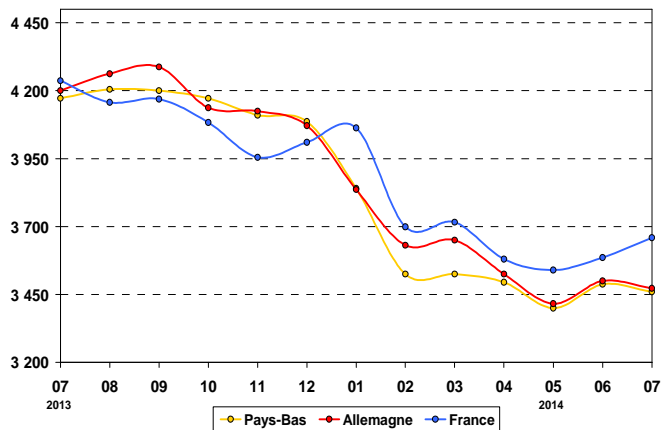
Source : FranceAgriMer d'après ZMB

Pays-Bas	Beurre	Poudre 0% conso humaine	Poudre 26 %	Lactosérum
Prix (€/tonne)	3 420	2 570	2 920	920
écart par rapport à s-1	0,0 %	-2,3 %	-1,4 %	0,0 %
écart par rapport à n-1	-17,8 %	-18,9 %	-20,9 %	-8,9 %

Source : FranceAgriMer d'après Productschap Zuivel

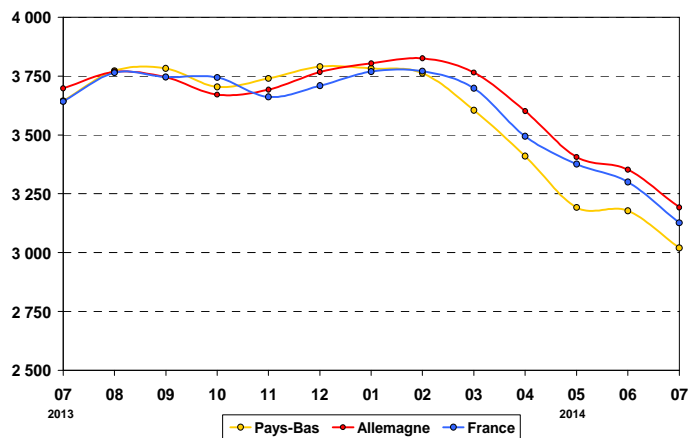
## Beurre et poudres en France et dans l'UE

### Beurre vrac (\*)



Source : Productschap Zuivel, ZMB, FranceAgriMer

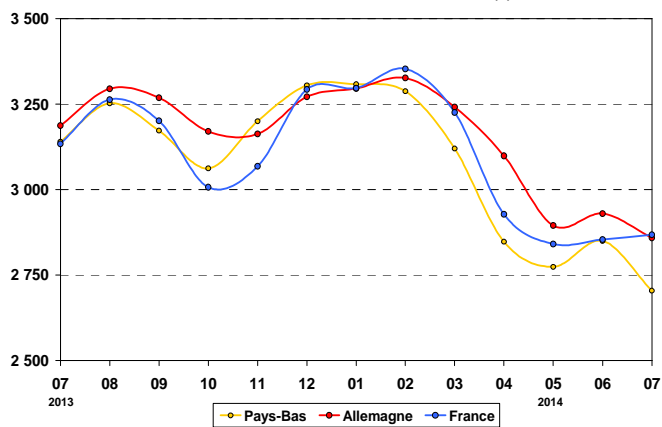
### Poudre grasse (\*)



Source : Productschap Zuivel, ZMB, FranceAgriMer

### Poudre de lait écrémé

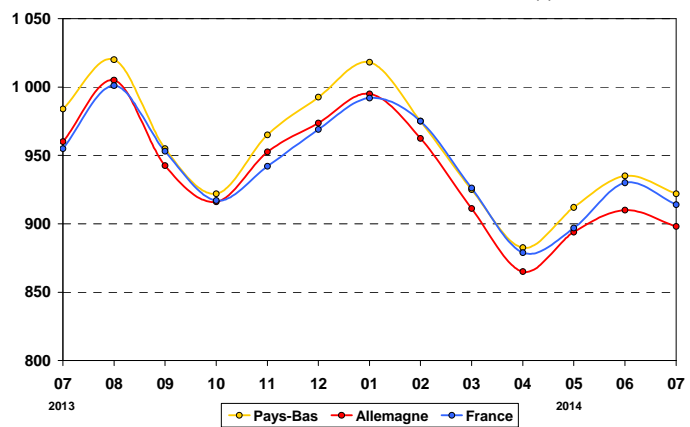
Destinée à la consommation humaine (\*)



Source : Productschap Zuivel, ZMB, FranceAgriMer

### Poudre de lactosérum

Destinée à la consommation animale (\*)

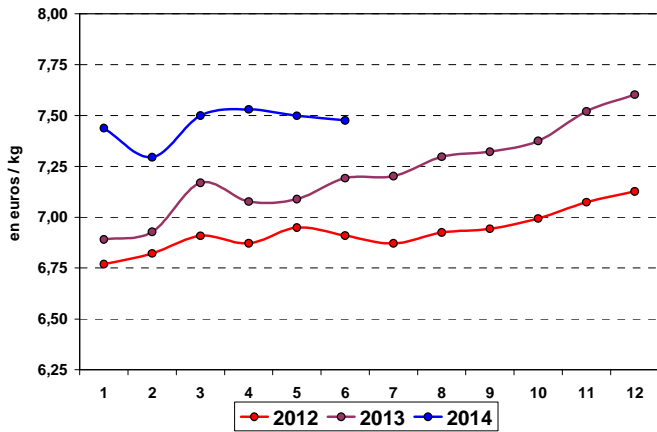


Source : Productschap Zuivel, ZMB, FranceAgriMer



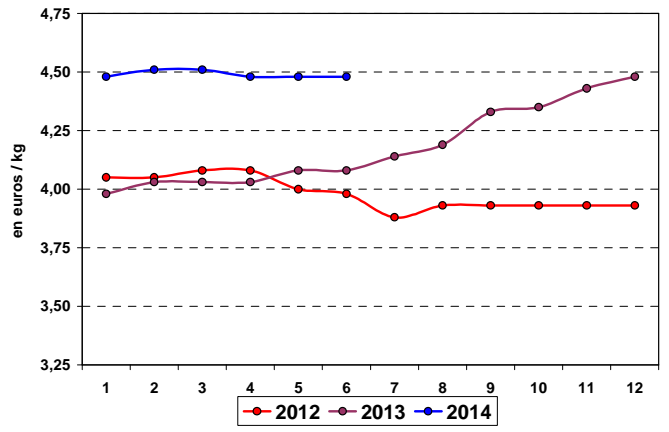
## Fromages en France et dans l'UE

### Comté (France)



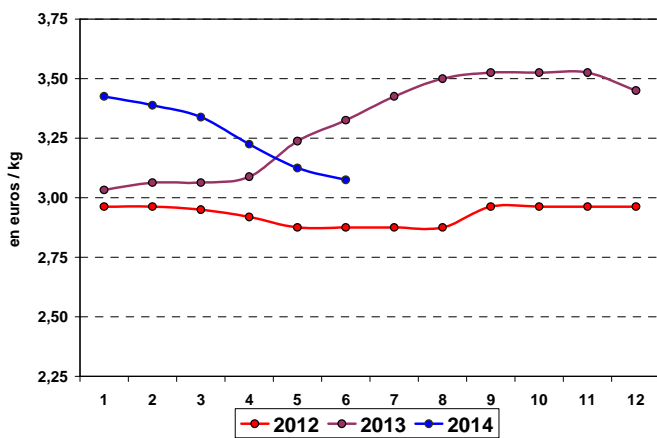
Source : FranceAgriMer d'après ATLA

### Emmental (Allemagne)



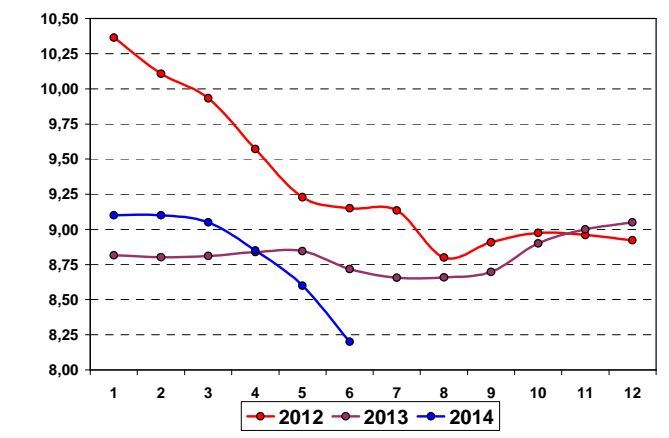
Source : FranceAgriMer d'après ZMB

### Cheddar (Angleterre)



Source : FranceAgriMer d'après ZMB

### Parmesan (Italie)



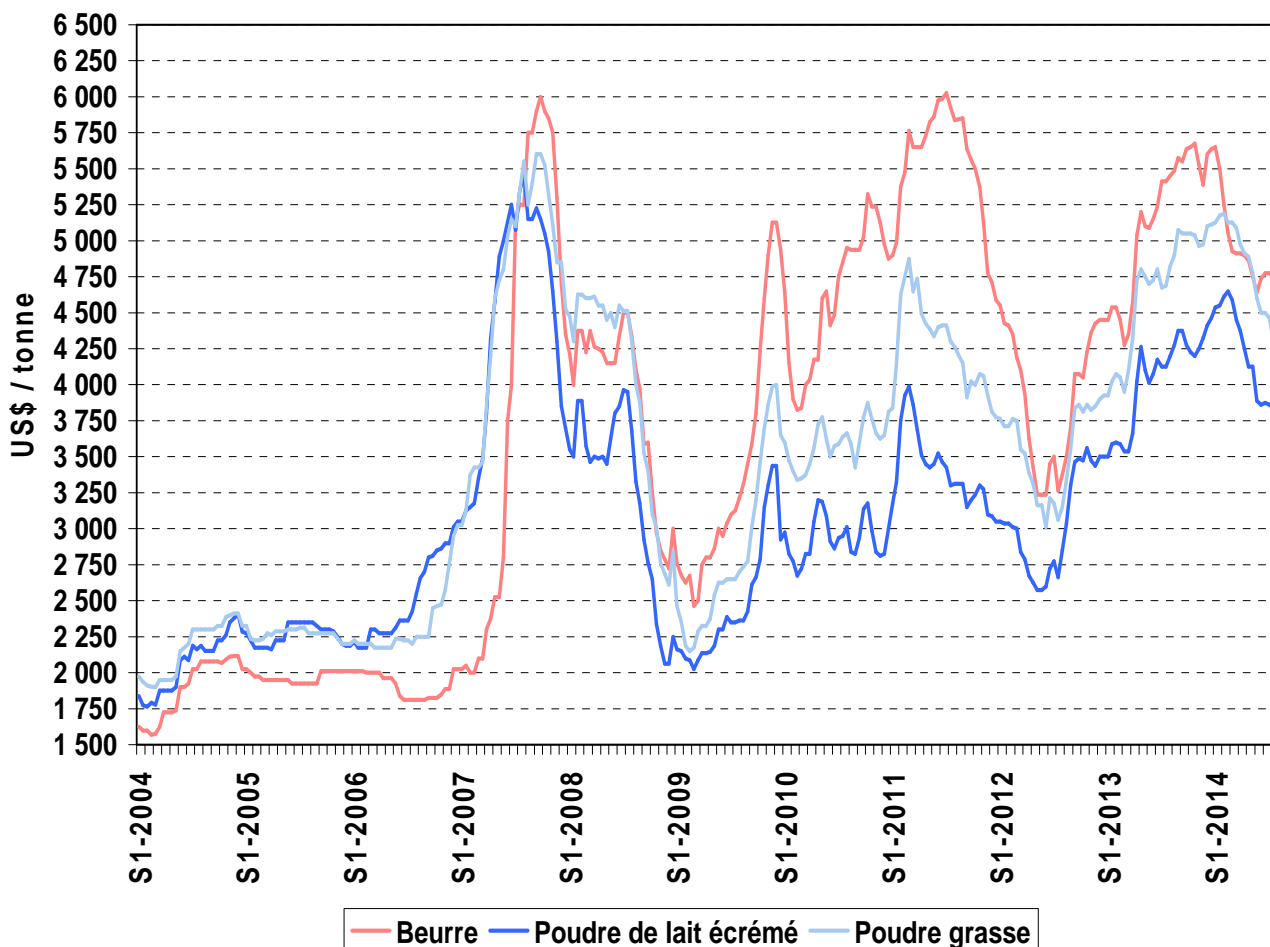
Source : FranceAgriMer d'après ISMEA

Cours en US\$/tonne de la semaine 31 (du 28 juillet au 3 août)

BEURRE			POUDRE 0%			POUDRE 26%		
Cours mondial ZMB *	Cours zone Europe USDA	Cours zone Océanie USDA	Cours mondial ZMB *	Cours zone Europe USDA	Cours zone Océanie USDA	Cours mondial ZMB *	Cours zone Europe USDA	Cours zone Océanie USDA
3 800	4 600	3 600	3 450	3 750	3 713	3 350	4 138	3 400

Source : FranceAgriMer, USDA, ZMB  
 \* Début août 2014

Cours zone Europe



Source : FranceAgriMer d'après l'USDA

Publication de FranceAgriMer  
 Directeur de la publication : Éric Allain  
 Rédaction : direction Marchés, études et prospective - service Bases d'information économique – unité Structuration de données / Contact : U\_SD@franceagrimer.fr  
 FranceAgriMer s'efforce de diffuser des informations exactes et à jour et corrigera, dans la mesure du possible, les erreurs qui lui seront signalées.  
 Toutefois, l'établissement ne peut en aucun cas être tenu responsable de l'utilisation et de l'interprétation de l'information contenue dans cette publication qui ne vise pas à délivrer des conseils personnalisés.  
 Copyright : tous droits de reproduction réservés, sauf autorisation de FranceAgriMer  
 12 rue Henri Rol-Tanguy - TSA 20002 - 93555 Montreuil cedex  
 Tel : 01.73.30.30.00 - Fax : 01.73.30.30.30