

> Les indicateurs économiques suivis par FranceAgriMer

## Tableau de bord hebdomadaire

2014 – n°14

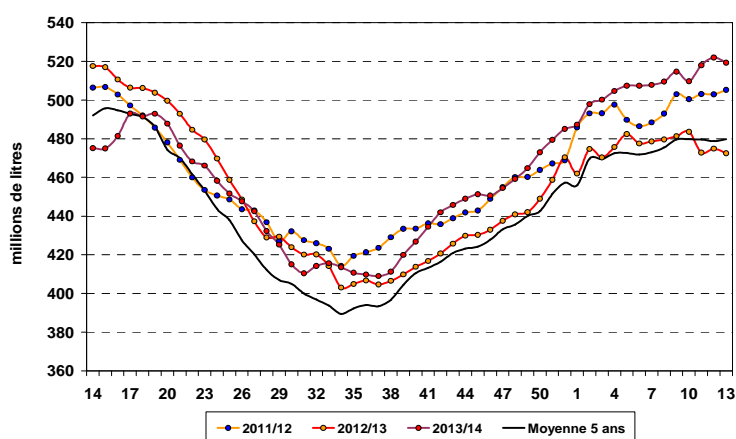
### France

#### Collecte brute

##### Collecte de la semaine 13

	Du 24 au 30 mars 2014
évol. % n-1	9,9 %
évol. % s-1	- 0,5 %
évol. % moy. 5 ans	9,9 %

##### Collecte hebdomadaire des dernières campagnes



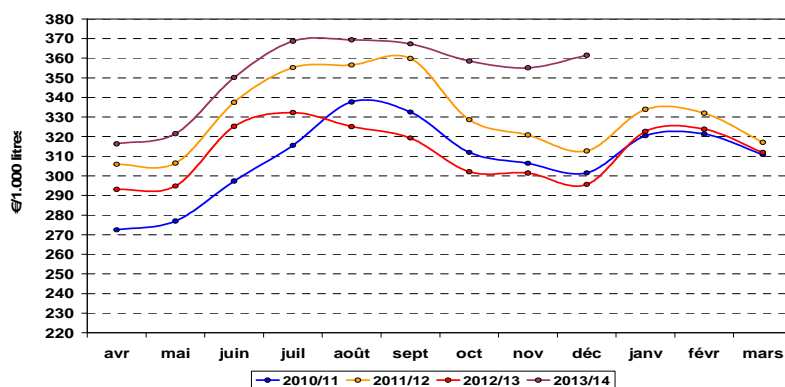
Source : FranceAgriMer / sondage hebdomadaire

##### Collecte mensuelle

	Litrage	MG (g/l)	MP (g/l)
Décembre 2013	5,00 %	- 0,06 %	0,58 %
Cumul année 2013	- 0,80 %	- 0,05 %	- 0,18 %

Source : FranceAgriMer

##### Prix du lait payé aux producteurs \*



##### Prix du lait (€/1 000 litres)

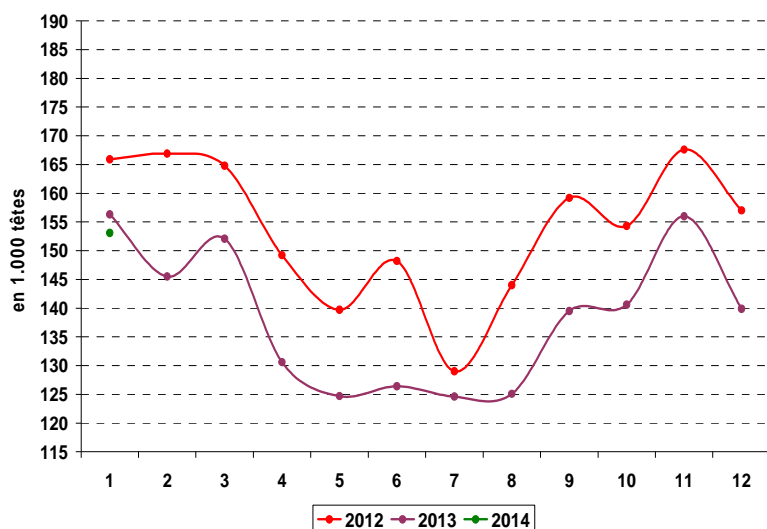
Décembre 2013	361,48
évol. % n-1	22,04 %
évol. % m-1	1,80 %
<b>Par trimestre</b>	
Trim. 1 2013	319,44
Trim. 2 2013	329,36
Trim. 3 2013	368,48
Trim. 4 2013	358,39
<b>Rappel</b>	
Année 2012	314,34

Le système de recueil des informations statistiques concernant l'Enquête Laitière s'est modernisé afin de répondre aux exigences de simplification et de dématérialisation des enquêtes.

Du fait de ces changements importants, La diffusion des données (Prix du lait et fabrications) reprendra dès que possible.

Le prix du lait en décembre 2013 est en hausse de 65,8 euros/1 000 litres par rapport à l'année précédente.

Évolution des abattages de vaches (laitières et allaitantes)



**Janvier 2014 :**

Les abattages de vaches, ont diminué de 2 %, soit – 3 200 têtes par rapport à l'année précédente.

Le poids moyen des carcasses est de 355 kg et progresse par rapport à l'année précédente.

Source : SSP

Fabrications

Évolution des fabrications de PGC et produits industriels

	Décembre 2013	Cumul 2013	Cumul annuel mobile
Fromages (1)	3,8%	0,8%	0,9%
Lait de consommation	-2,9%	0,1%	2,5%
Ultra-frais	-0,9%	-2,0%	-1,3%
Crème conditionnée	4,6%	-1,7%	2,4%
Beurre conditionné (2)	7,0%	-4,3%	-3,7%
Poudre de lait écrémé	28,3%	-7,2%	-4,6%
Poudre grasse	-1,5%	-9,7%	-6,9%

(1) fromages affinés, frais salés ou fondus de vache, de chèvre ou de brebis

(2) tous conditionnements (plaquettes, blocs de 25 kg, etc.)

Source : FranceAgriMer / enquête mensuelle laitière

Commerce extérieur

Évolution du commerce extérieur français

1 mois 2014	EXPORTATIONS		IMPORTATIONS		SOLDE DES ECHANGES	
	Volume 1.000 tonnes	évol. % n-1	Volume 1.000 tonnes	évol. % n-1	Volume 1.000 tonnes	évolution % n-1
Lait conditionné	33,6	-2,9%	15,6	-28,0%	18,1	38,5% (5,0 kT)
Fromages	55,8	-11,0%	21,6	7,1%	34,2	-19,6% (8,4 kT)
Yaourts et laits fermentés	41,7	-4,0%	9,5	20,6%	32,2	-9,4% (3,4 kT)
Crème conditionnée	5,4	-20,6%	5,9	1,3%	-0,5	-149,0% (1,5 kT)
Beurre conditionné	3,5	-3,8%	0,3	-58,4%	3,1	12,2% (0,3 kT)
Beurre vrac	1,8	-16,9%	12,0	-0,5%	-10,2	-3,1% (0,3 kT)
Poudre de lait écrémé	23,4	65,8%	2,5	-23,2%	20,9	92,1% (10,0 kT)
Poudre grasse	8,4	18,2%	2,4	18,3%	6,0	18,2% (0,9 kT)

Source : FranceAgriMer d'après les Douanes

Évolution des achats de produits laitiers par les ménages

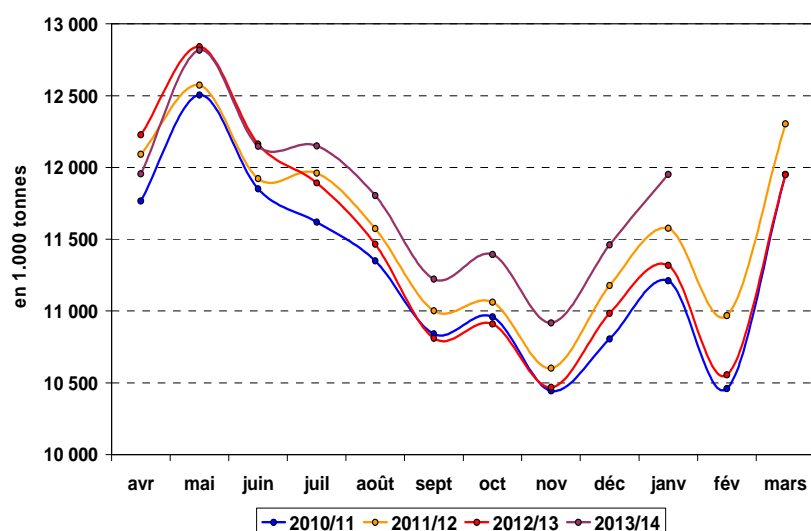
Cumul annuel mobile 52 semaines se terminant le 23 février 2014	Volumes	Prix
	évol. % n-1	évol. % n-1
Total produits laitiers	- 1,5 %	1,8 %
Lait de consommation	- 2,7 %	1,8 %
Ultra-frais	- 1,7 %	- 0,5 %
Fromages	0,5 %	0,9 %
Beurre	2,9 %	0,5 %
Crème	4,5 %	1,0 %

Source : FranceAgriMer d'après le panel Kantar Worldpanel

Union européenne

Collecte brute

Collecte mensuelle dans l'UE à 27



Source : FranceAgriMer d'après Eurostat

Campagne 2013/2014

Cumul 2013	
UE à 27 Volume (1000 T)	117 819
évol. % n-1	2,38 %
UE à 15 Volume (1000 T)	101 175
évol. % n-1	2,57 %

Pour la campagne 2013/14, le volume collecté dans les 27 États Membres de l'UE est supérieur à celui de la même période 2012 (2,38 % soit + 2743,8 kT).

Collecte dans les principaux États membres

\* En milliers de tonnes

	Janvier 2014		Cumul campagne 2013/2014	
	Volume*	évol. % n-1	Volume*	évol. % n-1
Allemagne	2 635	3,7%	25 478	3,0%
France	2 226	3,9%	19 848	1,8%
Royaume-Uni	1 214	5,5%	11 673	4,2%
Pays-Bas	1 073	4,9%	10 279	6,1%
Pologne	843	6,0%	8 433	2,0%

Source : FranceAgriMer d'après Eurostat

**Évolution des exportations européennes de produits laitiers vers les pays tiers**

\* En milliers de tonnes

1 mois 2014	UE à 27		France		Allemagne	
	Volume*	évol. % n-1	Volume*	évol. % n-1	Volume*	évol. % n-1
Beurre / Butteroil <sup>1</sup>	12,1	14,4%	3,4	7,3%	1,1	20,1%
Poudre de lait écrémé	50,4	42,8%	13,7	124,2%	12,5	28,0%
Poudre grasse	33,0	25,9%	3,3	36,6%	1,2	50,8%
Fromages	59,5	-4,6%	7,8	-8,8%	8,4	-21,9%

(1) En équivalent beurre

Source : FranceAgriMer d'après la Commission européenne.

Restitutions

**Restitutions communes au 20 juillet 2011**

Produits (code NC)	Taux en €/100 kg	Entrée en vigueur	Ancien taux en €/100 kg	Entrée en vigueur
Beurre (04 05 10 11 9 700)	0	20/11/2009	14,50	06/11/2009
Butteroil (04 05 90 10 9 000)	0	20/11/2009	17,56	06/11/2009
Poudre lait écrémé (04 02 10 19 9 000)	0	23/10/2009	22,80	19/06/2009
Poudre grasse (04 02 21 19 9 900)	0	06/11/2009	17,50	23/10/2009
Emmental (04 06 90 13 9 000)	0	06/11/2009	21,98	23/01/2009
Gouda (04 06 90 78 9 300)	0	06/11/2009	19,84	23/01/2009
Fondus (04 06 30 39 9 950)	0	06/11/2009	6,39	23/01/2009

**Restitutions par adjudication au 20 juillet 2011**

Produits	Taux en €/100 kg	Date Comité de Gestion	Ancien taux en €/100 kg	Date Comité de Gestion
Beurre 82 %	Pas d'offre		70,00	04/06/2009
Butteroil			84,50	04/06/2009
Poudre lait écrémé			25,80	19/06/2009

# Monde

## Exportations

### Évolution des exportations des autres principaux exportateurs

\* En milliers de tonnes

	Nouvelle-Zélande		Australie		Etats-Unis	
	1 mois 2014	évol. % n-1	1 mois 2014	évol. % n-1	1 mois 2014	évol. % n-1
Beurre / Butteroil <sup>1</sup>	54,2	17,77%	3,3	-24,55%	10,3	149,16%
Poudre de lait écrémé	36,0	-22,47%	15,5	27,29%	41,3	30,48%
Poudre grasse	152,9	24,93%	12,2	147,21%	3,2	277,30%
Fromages	25,2	-11,11%	9,8	-9,15%	32,2	46,24%

(1) en équivalent beurre

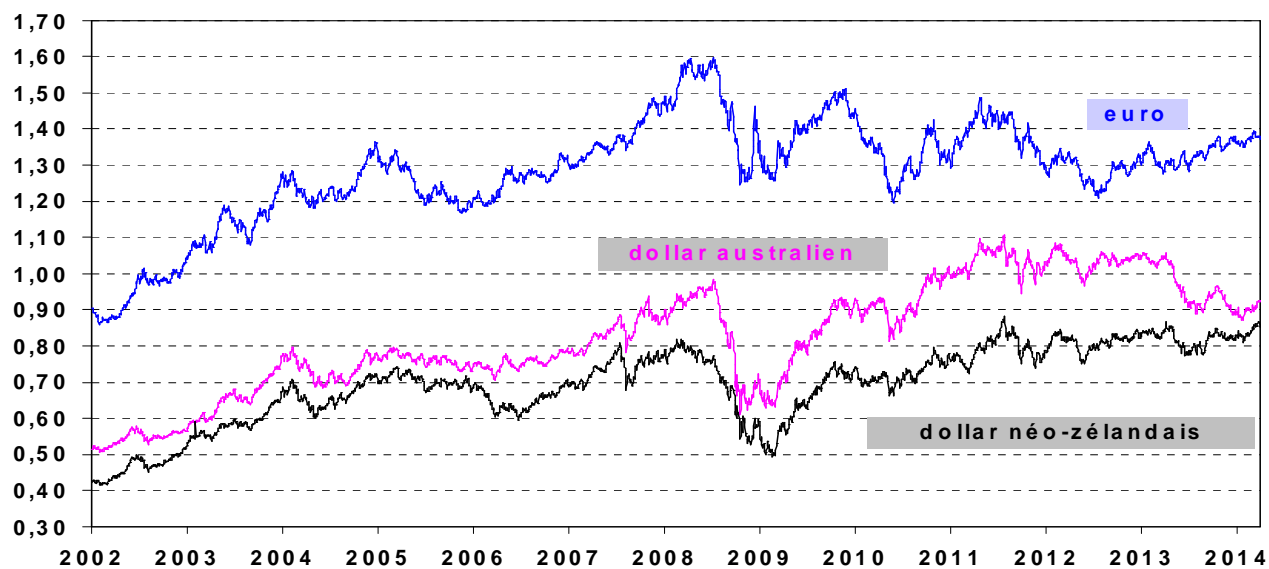
Source : FranceAgriMer d'après GTA

## Parités monétaires

### Semaine 14 (du 31 mars au 04 avril)

€ / US\$	NZ\$ / US\$	AU\$ / US\$
1,3769	0,8593	0,9241

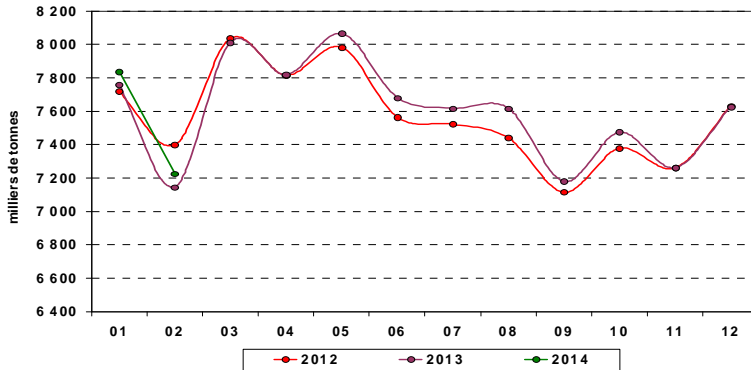
### Valeur des monnaies en US\$



Source : FranceAgriMer d'après BCE

## Production

### Production de lait aux États-Unis

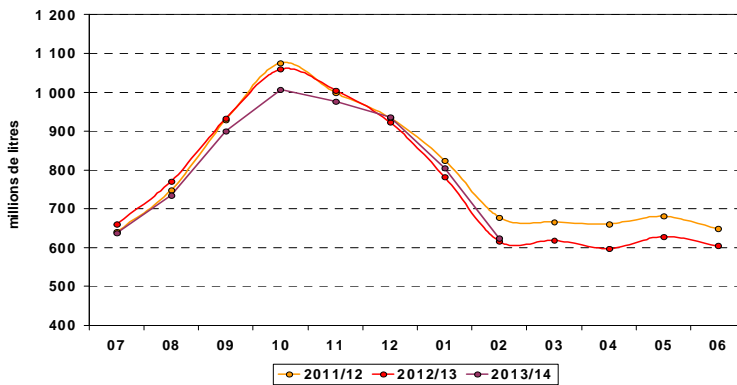


Source : FranceAgriMer d'après l'USDA

La production de février 2014 est supérieure de 1,1 % par rapport à 2013 (soit +157 000 tonnes)

Production 2013 : 90,9 millions de tonnes

### Production de lait en Australie

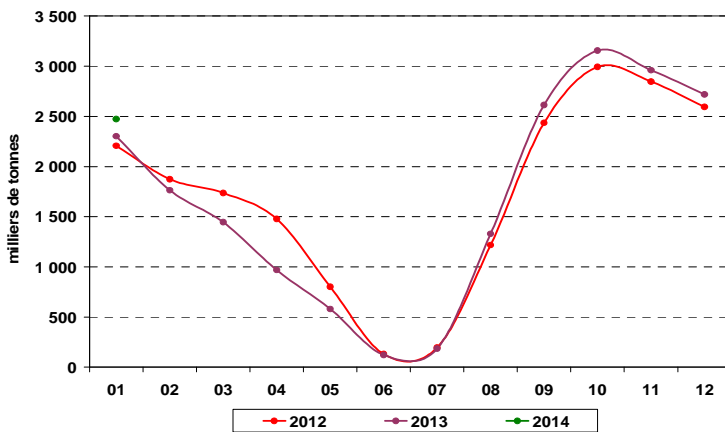


Source : FranceAgriMer d'après Dairy Australia

La production cumulée de la campagne 2013/2014 est supérieure à celle de la campagne précédente (1,5 %)

Evolution de la production 2012/2013 : - 3 % par rapport à la campagne 2011/2012

### Production de lait en Nouvelle-Zélande



Source : FranceAgriMer d'après DCANZ

La production de janvier 2014 est supérieure de 7,4 % par rapport à 2013 (soit + 171 000 tonnes)

Production 2013 : 20,1 millions de tonnes

## Prix des produits laitiers de la semaine 14 (du 31 mars au 06 avril)

### Beurre et poudres en France

Prix des facturations	Beurre Standard 82% MG	Poudre 0% conso humaine	Poudre 26%	Lactosérum
Prix moyen (€/tonne)	3 802	3 276	3 720	937
écart par rapport à s-1	-1,2 %	4,5 %	0,5 %	0,1 %
écart par rapport à n-1	13,5 %	23,8 %	24,9 %	0,0 %

Source : FranceAgriMer d'après enquête

Prix des contrats	Beurre Standard 82% MG	Poudre 0% conso humaine	Poudre 26%	Lactosérum
Prix moyen (€/tonne)	NC	3 152	NC	NC
écart par rapport à s-1	-	0,4 %	-	-
écart par rapport à n-1	-	8,5 %	-	-

Source FranceAgriMer d'après enquête

### Beurre et poudres dans l'UE

Allemagne	Beurre (kempten)	Poudre 0% conso humaine	Poudre 26 %	Lactosérum
Prix (€/tonne)	3 550	3 175	3 655	860
écart par rapport à s-1	-2,7 %	-0,8 %	-0,9 %	-3,4 %
écart par rapport à n-1	-9,0 %	8,5 %	7,2 %	-18,9 %

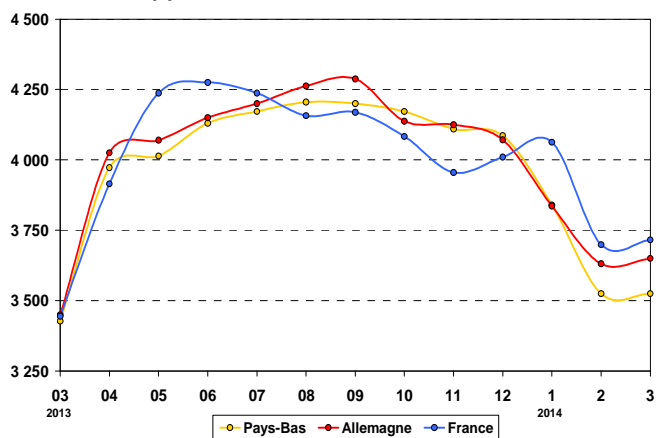
Source : FranceAgriMer d'après ZMB

Pays-Bas	Beurre	Poudre 0% conso humaine	Poudre 26 %	Lactosérum
Prix (€/tonne)	3 520	2 910	3 450	880
écart par rapport à s-1	0,0 %	-4,0 %	-2,0 %	-3,3 %
écart par rapport à n-1	-6,1 %	-3,0 %	-1,4 %	-15,4 %

Source : FranceAgriMer d'après Productschap Zuivel

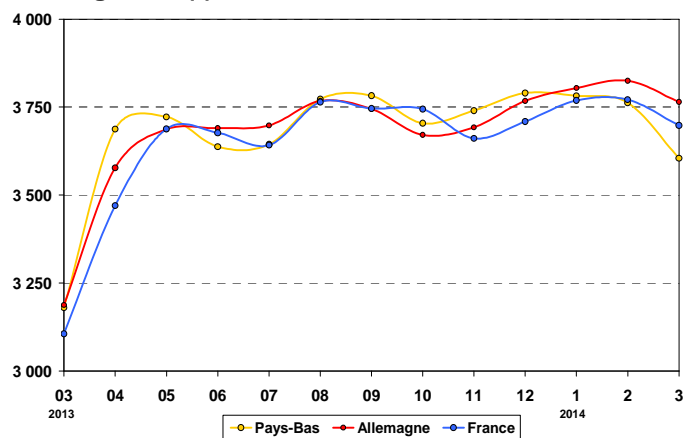
## Beurre et poudres en France et dans l'UE

### Beurre vrac (\*)



Source : Productschap Zuivel, ZMB, FranceAgriMer

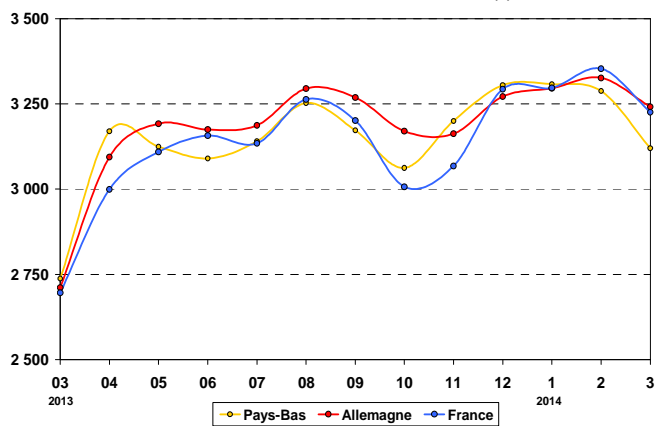
### Poudre grasse (\*)



Source : Productschap Zuivel, ZMB, FranceAgriMer

### Poudre de lait écrémé

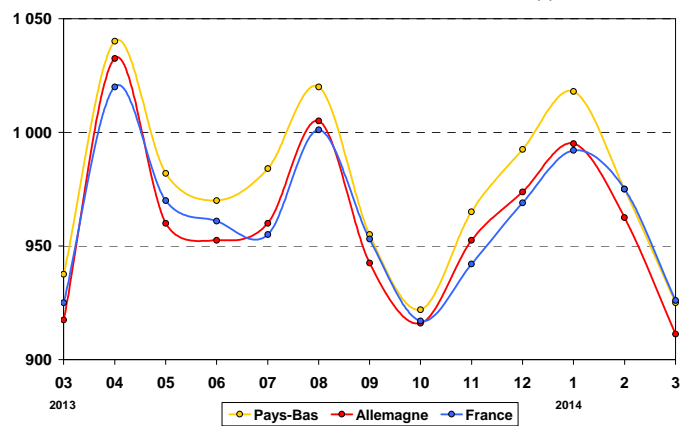
Destinée à la consommation humaine (\*)



Source : Productschap Zuivel, ZMB, FranceAgriMer

### Poudre de lactosérum

Destinée à la consommation animale (\*)

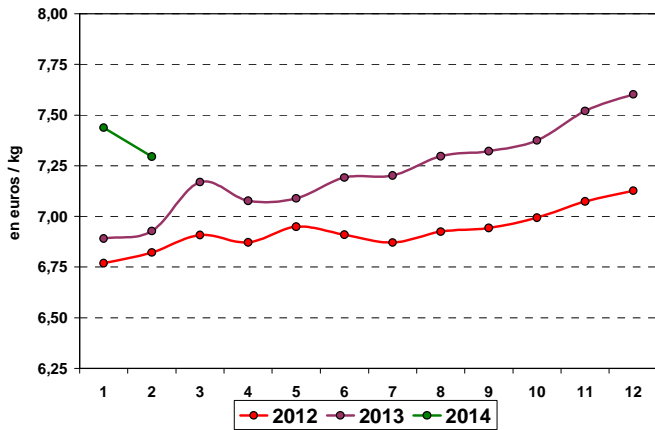


Source : Productschap Zuivel, ZMB, FranceAgriMer



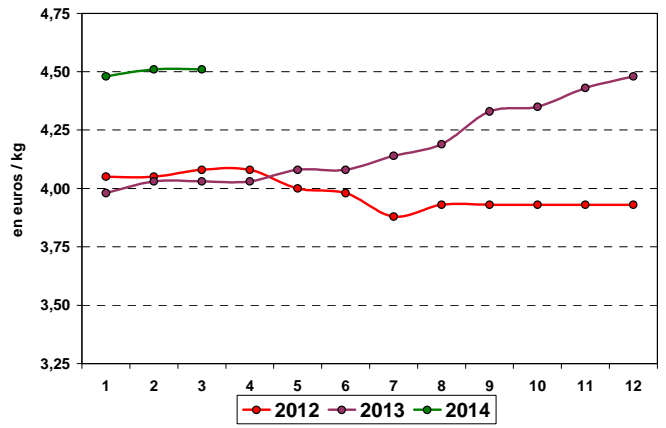
## Fromages en France et dans l'UE

### Comté (France)



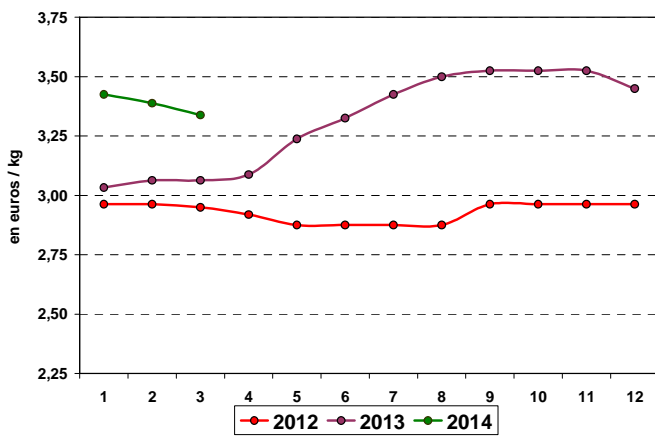
Source : FranceAgriMer d'après ATLA

### Emmental (Allemagne)



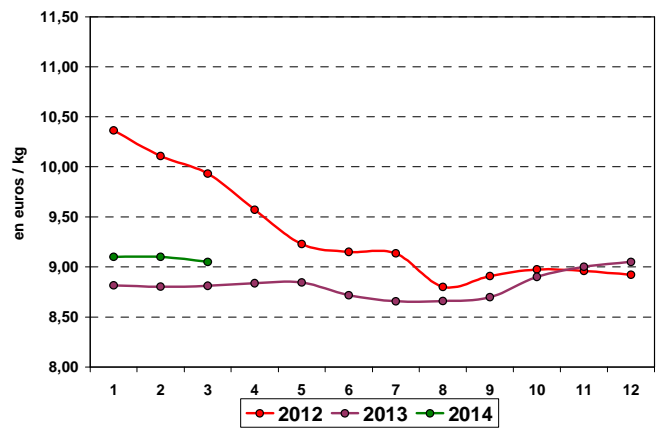
Source : FranceAgriMer d'après ZMB

### Cheddar (Angleterre)



Source : FranceAgriMer d'après ZMB

### Parmesan (Italie)



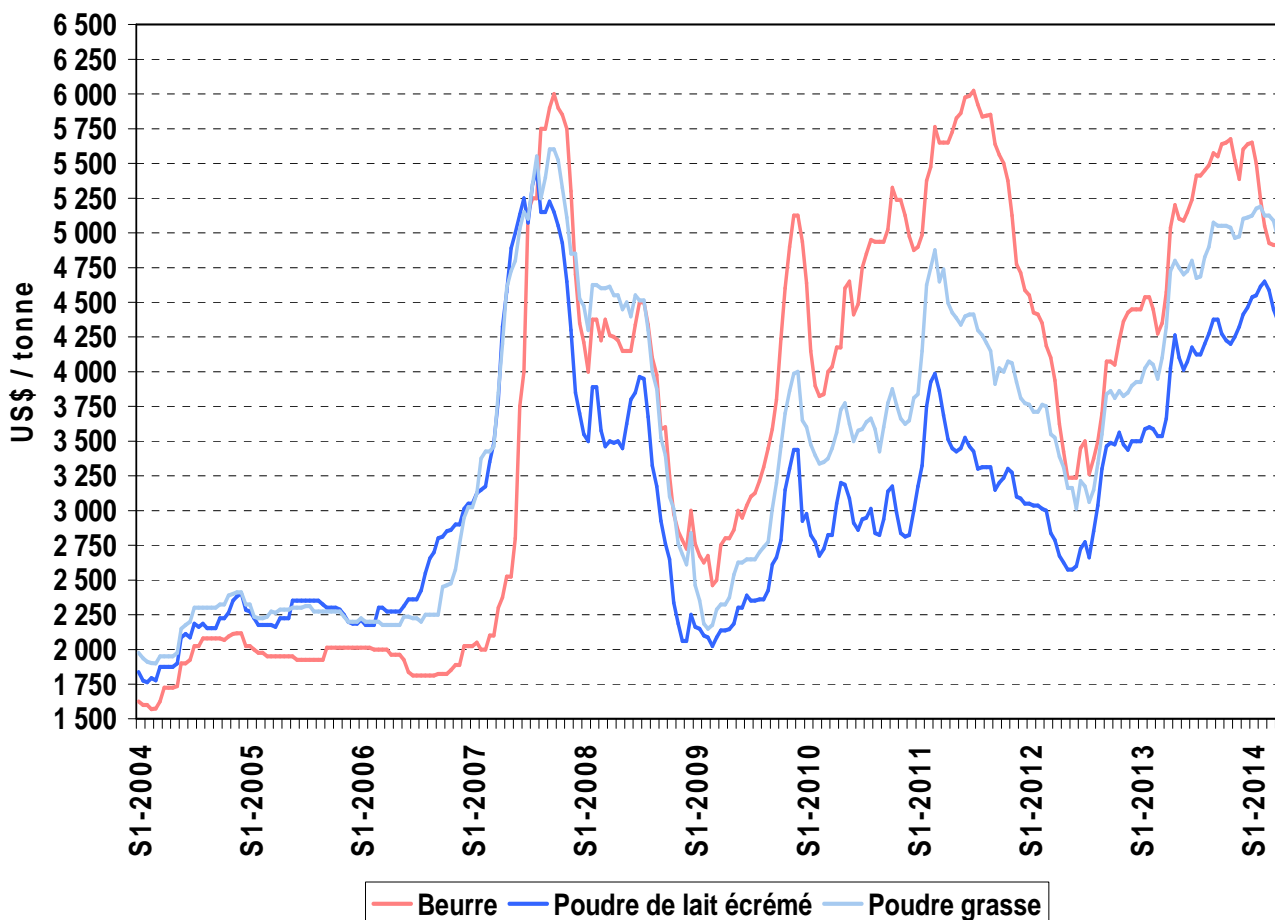
Source : FranceAgriMer d'après ISMEA

Cours en US\$/tonne de la semaine 14 (du 31 mars au 06 avril)

BEURRE			POUDRE 0%			POUDRE 26%		
Cours mondial ZMB *	Cours zone Europe USDA	Cours zone Océanie USDA	Cours mondial ZMB *	Cours zone Europe USDA	Cours zone Océanie USDA	Cours mondial ZMB *	Cours zone Europe USDA	Cours zone Océanie USDA
4 750	4 900	4 150	4 250	4 250	4 413	4 550	4 913	4 363

Source : FranceAgriMer, USDA, ZMB  
 \*Début avril 2014

Cours zone Europe



Source : FranceAgriMer d'après l'USDA

Publication de FranceAgriMer  
 Directeur de la publication : Éric Allain  
 Rédaction : direction Marchés, études et prospective - service Bases d'information économique – unité Structuration de données / Contact : U\_SD@franceagrimer.fr  
 FranceAgriMer s'efforce de diffuser des informations exactes et à jour et corrigera, dans la mesure du possible, les erreurs qui lui seront signalées.  
 Toutefois, l'établissement ne peut en aucun cas être tenu responsable de l'utilisation et de l'interprétation de l'information contenue dans cette publication qui ne vise pas à délivrer des conseils personnalisés.  
 Copyright : tous droits de reproduction réservés, sauf autorisation de FranceAgriMer

12 rue Henri Rol-Tanguy - TSA 20002 - 93555 Montreuil cedex  
 Tel : 01.73.30.30.00 - Fax : 01.73.30.30.30