

> Les indicateurs économiques suivis par FranceAgriMer

Tableau de bord hebdomadaire

2014 – n°05

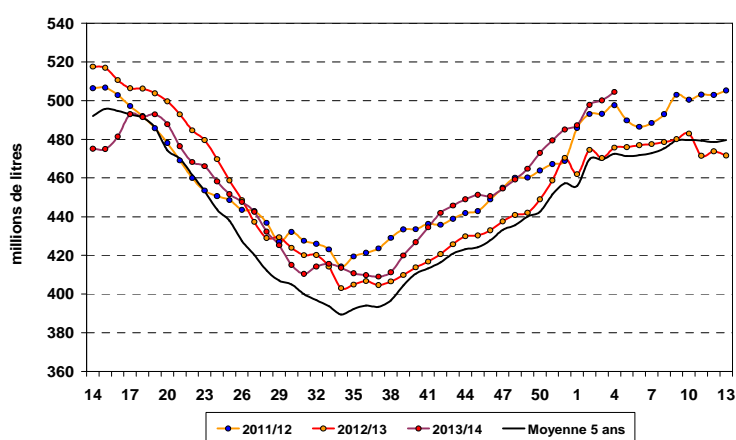
France

Collecte brute

Collecte de la semaine 04

| | Du 20 au 26 janvier 2014 |
|--------------------|--------------------------|
| évol. % n-1 | 6,1 % |
| évol. % s-1 | 0,9 % |
| évol. % moy. 5 ans | 6,8 % |

Collecte hebdomadaire des dernières campagnes



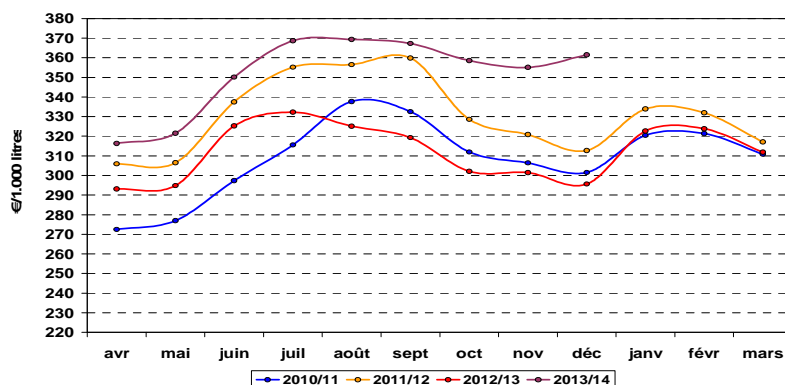
Source : FranceAgriMer / sondage hebdomadaire

Collecte mensuelle

| | Litrage | MG (g/l) | MP (g/l) |
|------------------|----------|----------|----------|
| Décembre 2013 | 5,00 % | - 0,06 % | 0,58 % |
| Cumul année 2013 | - 0,80 % | - 0,05 % | - 0,18 % |

Source : FranceAgriMer

Prix du lait payé aux producteurs*



(*) Prix, toutes primes comprises, toutes qualités confondues, ramené à un lait standard (38g de MG, 32g de MP) ; il s'agit du prix payé aux producteurs au cours du mois et pouvant inclure, le cas échéant, des avances.

Source : FranceAgriMer / sondage mensuel

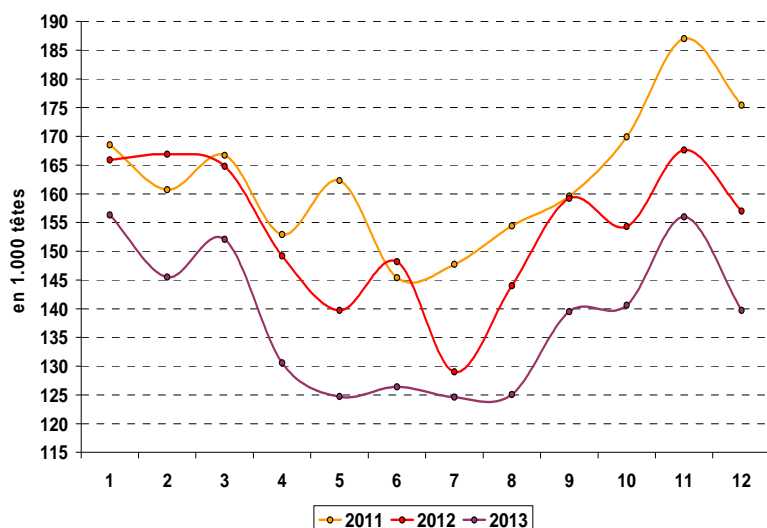
Prix du lait (€/1 000 litres)

| | |
|----------------------|---------|
| Décembre 2013 | 361,48 |
| évol. % n-1 | 22,04 % |
| évol. % m-1 | 1,80 % |
| Par trimestre | |
| Trim. 1 2013 | 319,44 |
| Trim. 2 2013 | 329,36 |
| Trim. 3 2013 | 368,48 |
| Trim. 4 2013 | 358,39 |
| Rappel | |
| Année 2012 | 314,34 |

Le prix du lait en décembre 2013 est en hausse de 65,8 euros/1 000 litres par rapport à l'année précédente.

Abattages

Evolution des abattages de vaches (laitières et allaitantes)



Source : SSP

Décembre 2013 :

Les abattages de vaches, ont diminué de 11 %, soit - 17 300 têtes par rapport à l'année précédente.

Le poids moyen des carcasses est de 353 kg et progresse par rapport à l'année précédente.

Fabrications

Evolution des fabrications de PGC et produits industriels

| | Novembre 2013 | Cumul 2013 | Cumul annuel mobile |
|------------------------|---------------|------------|---------------------|
| Fromages (1) | -1,5% | 0,6% | 0,3% |
| Lait de consommation | -4,3% | 0,4% | 0,7% |
| Ultra-frais | -7,6% | -2,1% | -2,3% |
| Crème conditionnée | -2,7% | -2,2% | -2,1% |
| Beurre conditionné (2) | -7,1% | -5,4% | -5,5% |
| Poudre de lait écrémé | 10,4% | -12,7% | -12,0% |
| Poudre grasse | 8,7% | -9,9% | -9,0% |

(1) fromages affinés, frais salés ou fondus de vache, de chèvre ou de brebis

(2) tous conditionnements (plaquettes, blocs de 25 kg, etc.)

Source : FranceAgriMer / enquête mensuelle laitière

Commerce extérieur

Evolution du commerce extérieur français

| 11 mois 2013 | EXPORTATIONS | | IMPORTATIONS | | SOLDE DES ECHANGES | |
|----------------------------|---------------------|-------------|---------------------|-------------|---------------------|------------------|
| | Volume 1.000 tonnes | évol. % n-1 | Volume 1.000 tonnes | évol. % n-1 | Volume 1.000 tonnes | évolution % n-1 |
| Lait conditionné | 323,9 | -1,4% | 193,9 | -7,1% | 130,1 | 8,5% (10,2 kT) |
| Fromages | 636,2 | 3,1% | 259,3 | 1,7% | 376,9 | 4,0% (14,4 kT) |
| Yaourts et laits fermentés | 449,6 | -5,2% | 81,4 | -12,6% | 368,3 | -3,4% (12,9 kT) |
| Crème conditionnée | 66,8 | -1,8% | 71,9 | 3,2% | -5,1 | -216,0% (3,5 kT) |
| Beurre conditionné | 36,3 | 0,2% | 4,2 | 27,7% | 32,1 | -2,6% (0,9 kT) |
| Beurre vrac | 16,5 | -49,4% | 132,0 | 15,8% | -115,5 | -42,0% (34,1 kT) |
| Poudre de lait écrémé | 147,8 | -29,8% | 29,5 | -14,8% | 118,3 | -32,8% (57,7 kT) |
| Poudre grasse | 71,7 | 0,1% | 24,1 | 22,3% | 47,6 | -8,3% (4,3 kT) |

Source : FranceAgriMer d'après les Douanes

Achats des ménages

Evolution des achats de produits laitiers par les ménages

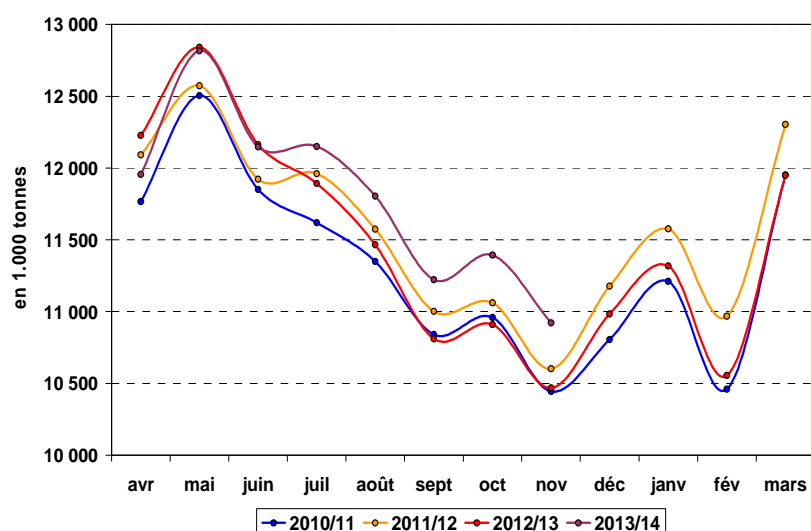
| Cumul annuel Du 31 décembre 2012 au 29 décembre 2013 | Volumes | Prix |
|--|-------------|-------------|
| | évol. % n-1 | évol. % n-1 |
| Total produits laitiers | - 1,8 % | 1,9 % |
| Lait de consommation | - 3,2 % | 1,7 % |
| Ultra-frais | - 1,8 % | - 0,4 % |
| Fromages | 0,6 % | 0,5 % |
| Beurre | 1,9 % | 0,3 % |
| Crème | 2,9 % | 0,7 % |

Source : FranceAgriMer d'après le panel Kantar Worldpanel

Union européenne

Collecte brute

Collecte mensuelle dans l'UE à 27



Source : FranceAgriMer d'après Eurostat

Campagne 2013/2014

| Cumul 2013 | |
|-----------------|--------|
| UE à 27 | |
| Volume (1000 T) | 94 411 |
| évol. % n-1 | 1,76 % |
| UE à 15 | |
| Volume (1000 T) | 81 027 |
| évol. % n-1 | 2 % |

Pour la campagne 2013/14, le volume collecté dans les 27 Etats Membres de l'UE est supérieur à celui de la même période 2012 (1,76 % soit + 1637 kT).

Collecte dans les principaux Etats membres

* En milliers de tonnes

| | Novembre 2013 | | Cumul campagne 2013/2014 | |
|-------------|---------------|-------------|--------------------------|-------------|
| | Volume* | évol. % n-1 | Volume* | évol. % n-1 |
| Allemagne | 2 388 | 3,7% | 20 301 | 2,6% |
| France | 1 929 | 4,0% | 15 584 | 1,1% |
| Royaume-Uni | 1 099 | 9,6% | 9 272 | 2,5% |
| Pays-Bas | 970 | 6,0% | 8 170 | 6,3% |
| Pologne | 768 | 4,7% | 6 771 | 0,9% |

Source : FranceAgriMer d'après Eurostat

Exportations

Evolution des exportations européennes de produits laitiers vers les pays tiers

* En milliers de tonnes

| 8 mois 2013 | UE à 27 | | France | | Allemagne | |
|---------------------------------|---------|-------------|---------|-------------|-----------|-------------|
| | Volume* | évol. % n-1 | Volume* | évol. % n-1 | Volume* | évol. % n-1 |
| Beurre / Butteroil ¹ | 81,8 | -5,5% | 23,6 | 15,4% | 5,6 | -16,2% |
| Poudre de lait écrémé | 271,3 | -31,1% | 55,5 | -30,2% | 60,8 | -25,2% |
| Poudre grasse | 250,4 | -10,3% | 19,2 | -18,9% | 7,1 | 13,7% |
| Fromages | 517,4 | 5,9% | 71,8 | 12,9% | 69,4 | -25,8% |

(1) En équivalent beurre

Source : FranceAgriMer d'après la Commission européenne ([plus de description disponible sur leur site](#))

Restitutions

Restitutions communes au 20 juillet 2011

| Produits (code NC) | Taux en €/100 kg | Entrée en vigueur | Ancien taux en €/100 kg | Entrée en vigueur |
|--|------------------|-------------------|-------------------------|-------------------|
| Beurre (04 05 10 11 9 700) | 0 | 20/11/2009 | 14,50 | 06/11/2009 |
| Butteroil (04 05 90 10 9 000) | 0 | 20/11/2009 | 17,56 | 06/11/2009 |
| Poudre lait écrémé (04 02 10 19 9 000) | 0 | 23/10/2009 | 22,80 | 19/06/2009 |
| Poudre grasse (04 02 21 19 9 900) | 0 | 06/11/2009 | 17,50 | 23/10/2009 |
| Emmental (04 06 90 13 9 000) | 0 | 06/11/2009 | 21,98 | 23/01/2009 |
| Gouda (04 06 90 78 9 300) | 0 | 06/11/2009 | 19,84 | 23/01/2009 |
| Fondus (04 06 30 39 9 950) | 0 | 06/11/2009 | 6,39 | 23/01/2009 |

Restitutions par adjudication au 20 juillet 2011

| Produits | Taux en €/100 kg | Date Comité de Gestion | Ancien taux en €/100 kg | Date Comité de Gestion |
|--------------------|------------------|------------------------|-------------------------|------------------------|
| Beurre 82 % | Pas d'offre | | 70,00 | 04/06/2009 |
| Butteroil | | | 84,50 | 04/06/2009 |
| Poudre lait écrémé | | | 25,80 | 19/06/2009 |

Monde

Exportations

Evolution des exportations des autres principaux exportateurs

* En milliers de tonnes

| | Nouvelle-Zélande | | Australie | | Etats-Unis | |
|---------------------------------|------------------|-------------|--------------|-------------|--------------|-------------|
| | 11 mois 2013 | évol. % n-1 | 11 mois 2013 | évol. % n-1 | 11 mois 2013 | évol. % n-1 |
| Beurre / Butteroil ¹ | 399,1 | -1,65% | 41,2 | -6,58% | 82,5 | 89,22% |
| Poudre de lait écrémé | 350,8 | 5,06% | 105,7 | -29,25% | 510,5 | 23,73% |
| Poudre grasse | 1110,5 | 0,10% | 78,2 | -13,21% | 26,7 | 196,67% |
| Fromages | 250,5 | -7,33% | 148,9 | 1,36% | 287,1 | 19,38% |

(1) en équivalent beurre

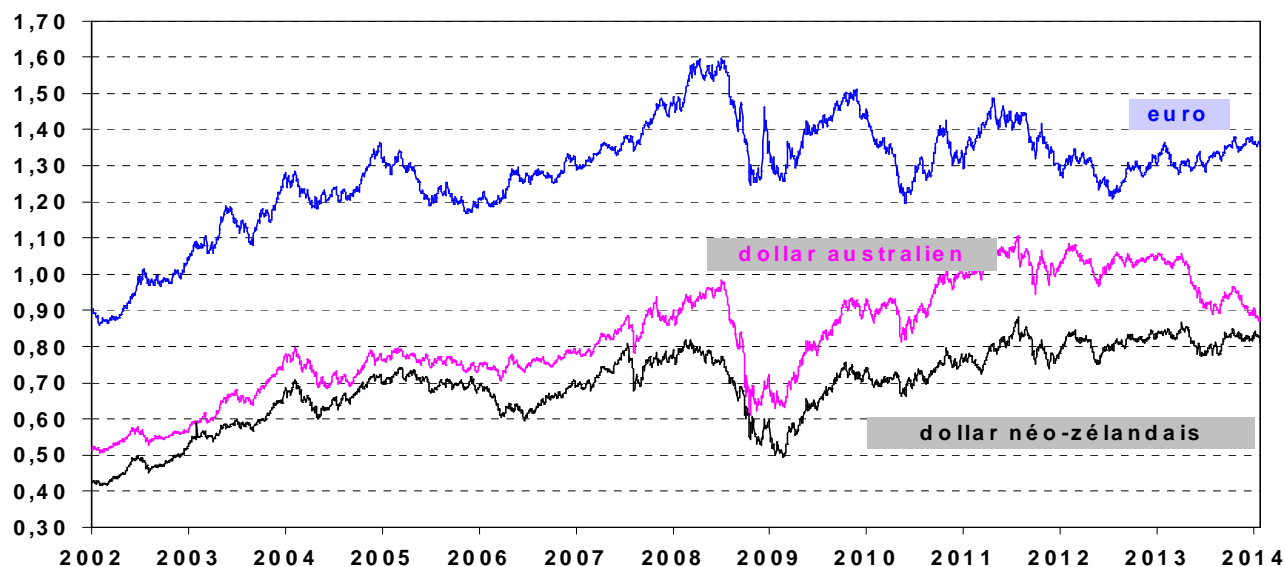
Source : FranceAgriMer d'après GTA

Parités monétaires

Semaine 05 (du 27 au 31 janvier)

| € / US\$ | NZ\$ / US\$ | AU\$ / US\$ |
|----------|-------------|-------------|
| 1,3601 | 0,8212 | 0,8759 |

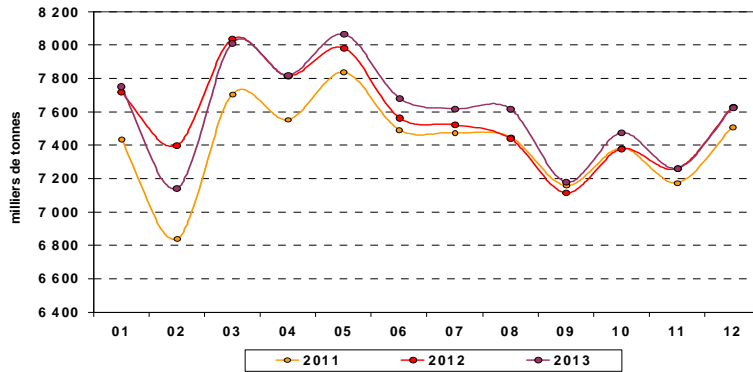
Valeur des monnaies en US\$



Source : FranceAgriMer d'après BCE

Production

Production de lait aux Etats-Unis

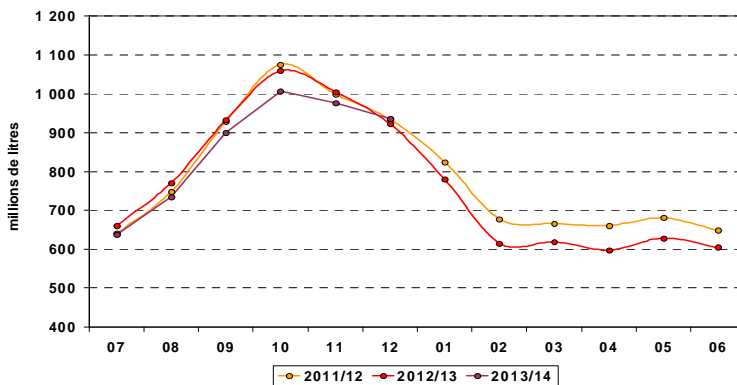


Source : FranceAgriMer d'après l'USDA

La production de décembre 2013 est stable par rapport à 2012.

Production 2012 : 90,8 millions de tonnes

Production de lait en Australie

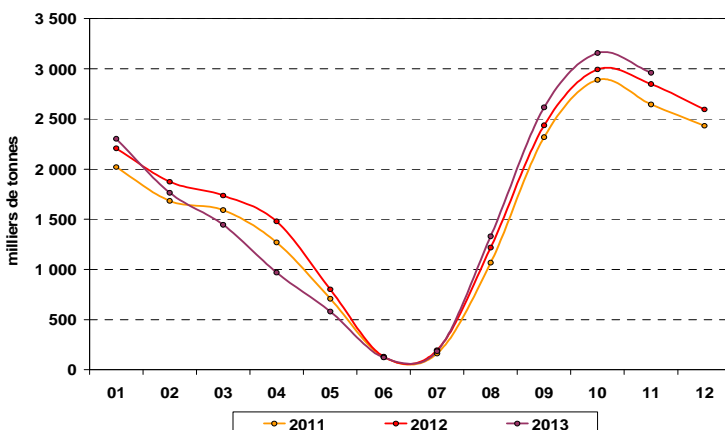


Source : FranceAgriMer d'après Dairy Australia

La production cumulée de la campagne 2013/2014 est supérieure à celle de la campagne précédente (1,4 %)

Evolution de la production 2012/2013 : - 3,1 % par rapport à la campagne 2011/2012

Production de lait en Nouvelle-Zélande



Source : FranceAgriMer d'après DCANZ

La production de novembre 2013 est supérieure de 4,0 % par rapport à 2012 (soit + 113 000 tonnes)

Production 2012 : 20,5 millions de tonnes

Prix des produits laitiers de la semaine 05 (du 27 janvier au 02 février)

Beurre et poudres en France

| Prix des facturations | Beurre Standard 82% MG | Poudre 0% conso humaine | Poudre 26% | Lactosérum |
|------------------------------|------------------------------|----------------------------|------------|------------|
| Prix moyen (€/tonne) | 3 876 | 3 112 | 3 680 | 968 |
| écart par rapport à s-1 | -3,5 % | 0,5 % | 0,6 % | 1,1 % |
| écart par rapport à n-1 | 31,3 % | 19,2 % | 32,0 % | -1,3 % |

Source : FranceAgriMer d'après enquête

| Prix des contrats | Beurre Standard 82% MG | Poudre 0% conso humaine | Poudre 26% | Lactosérum |
|--------------------------|------------------------------|----------------------------|------------|------------|
| Prix moyen (€/tonne) | NC | 3 354 | 3 818 | 998 |
| écart par rapport à s-1 | - | 0,4 % | 2,4 % | -0,4 % |
| écart par rapport à n-1 | - | 24,3 % | 26,0 % | - |

Source FranceAgriMer d'après enquête

Beurre et poudres dans l'UE

| Allemagne | Beurre (kempten) | Poudre 0% conso humaine | Poudre 26 % | Lactosérum |
|-------------------------|---------------------|----------------------------|-------------|------------|
| Prix (€/tonne) | 3 675 | 3 335 | 3 825 | 1 000 |
| écart par rapport à s-1 | -2,3 % | 0,8 % | 0,0 % | 0,0 % |
| écart par rapport à n-1 | 9,7 % | 24,2 % | 24,0 % | 7,5 % |

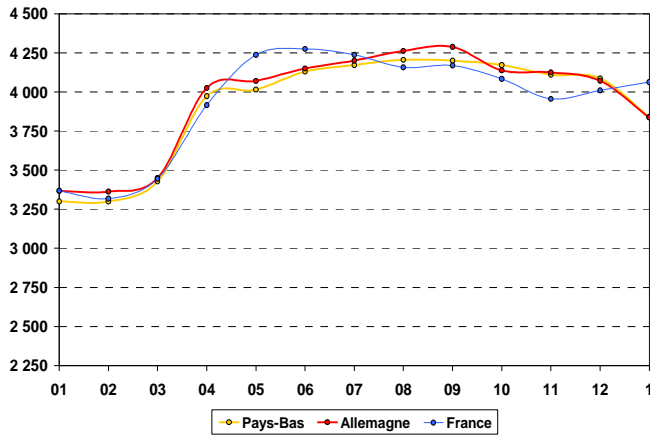
Source : FranceAgriMer d'après ZMB

| Pays-Bas | Beurre | Poudre 0% conso humaine | Poudre 26 % | Lactosérum |
|-------------------------|--------|----------------------------|-------------|------------|
| Prix (€/tonne) | 3 650 | 3 320 | 3 790 | 1 020 |
| écart par rapport à s-1 | -3,2 % | 0,0 % | 0,0 % | -1,0 % |
| écart par rapport à n-1 | 10,6 % | 25,3 % | 28,9 % | 12,1 % |

Source : FranceAgriMer d'après Productschap Zuivel

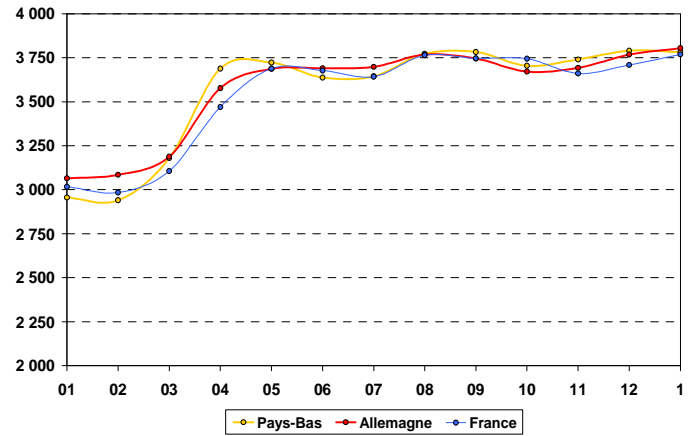
Beurre et poudres en France et dans l'UE

Beurre vrac (*)



Source : Productschap Zuivel, ZMB, FranceAgriMer

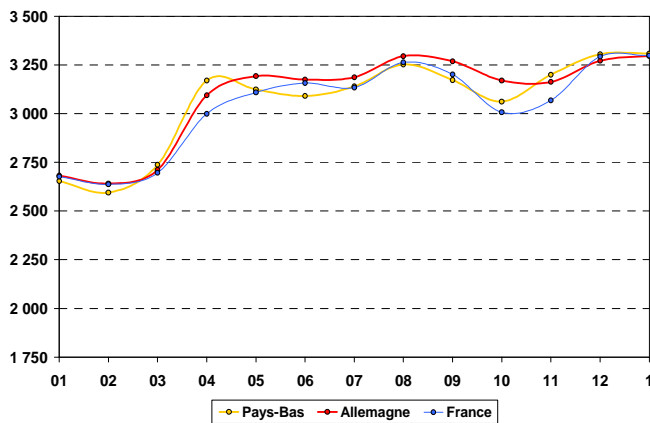
Poudre grasse (*)



Source : Productschap Zuivel, ZMB, FranceAgriMer

Poudre de lait écrémé

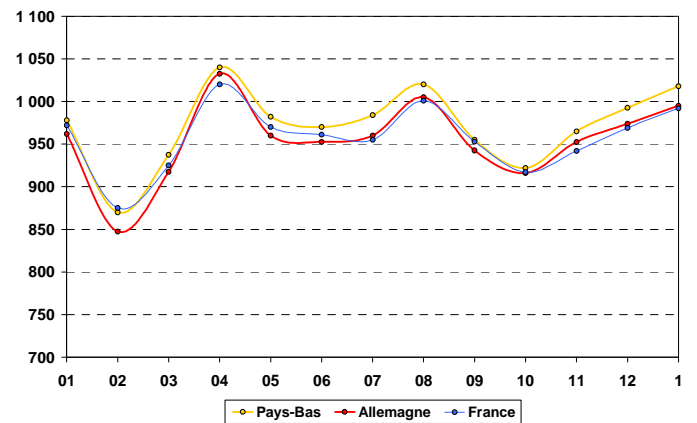
Destinée à la consommation humaine (*)



Source : Productschap Zuivel, ZMB, FranceAgriMer

Poudre de lactosérum

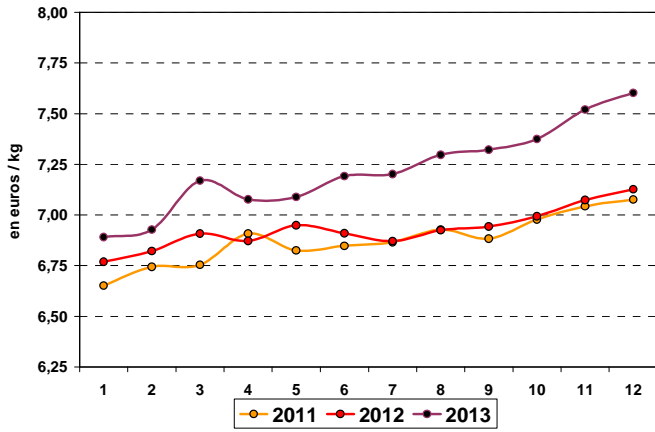
Destinée à la consommation animale (*)



Source : Productschap Zuivel, ZMB, FranceAgriMer

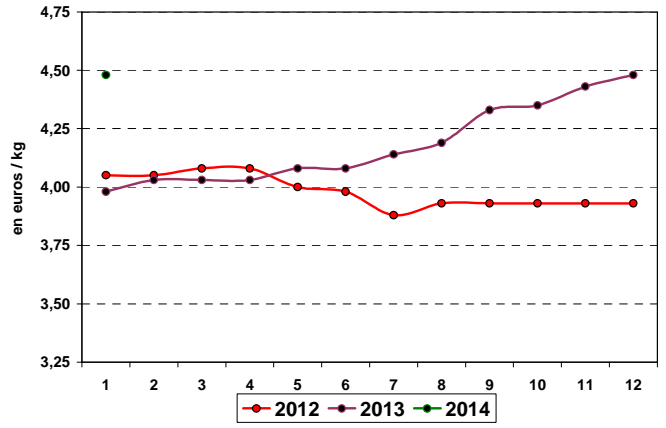
Fromages en France et dans l'UE

Comté (France)



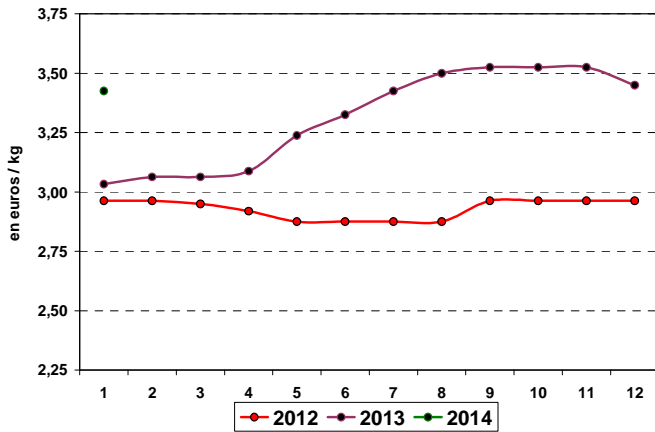
Source : FranceAgriMer d'après ATLA

Emmental (Allemagne)



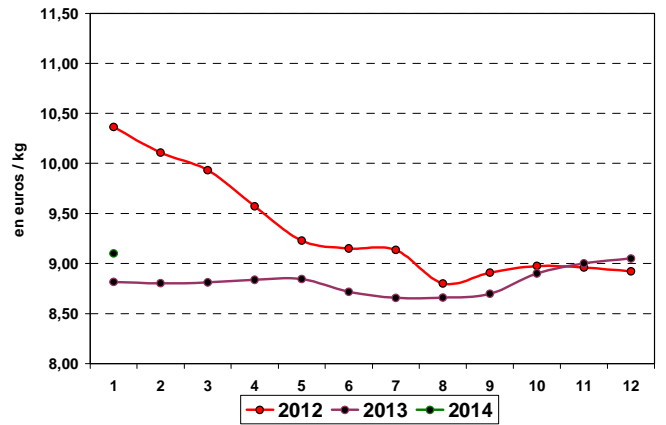
Source : FranceAgriMer d'après ZMB

Cheddar (Angleterre)



Source : FranceAgriMer d'après ZMB

Parmesan (Italie)



Source : FranceAgriMer d'après ISMEA

Cours mondiaux

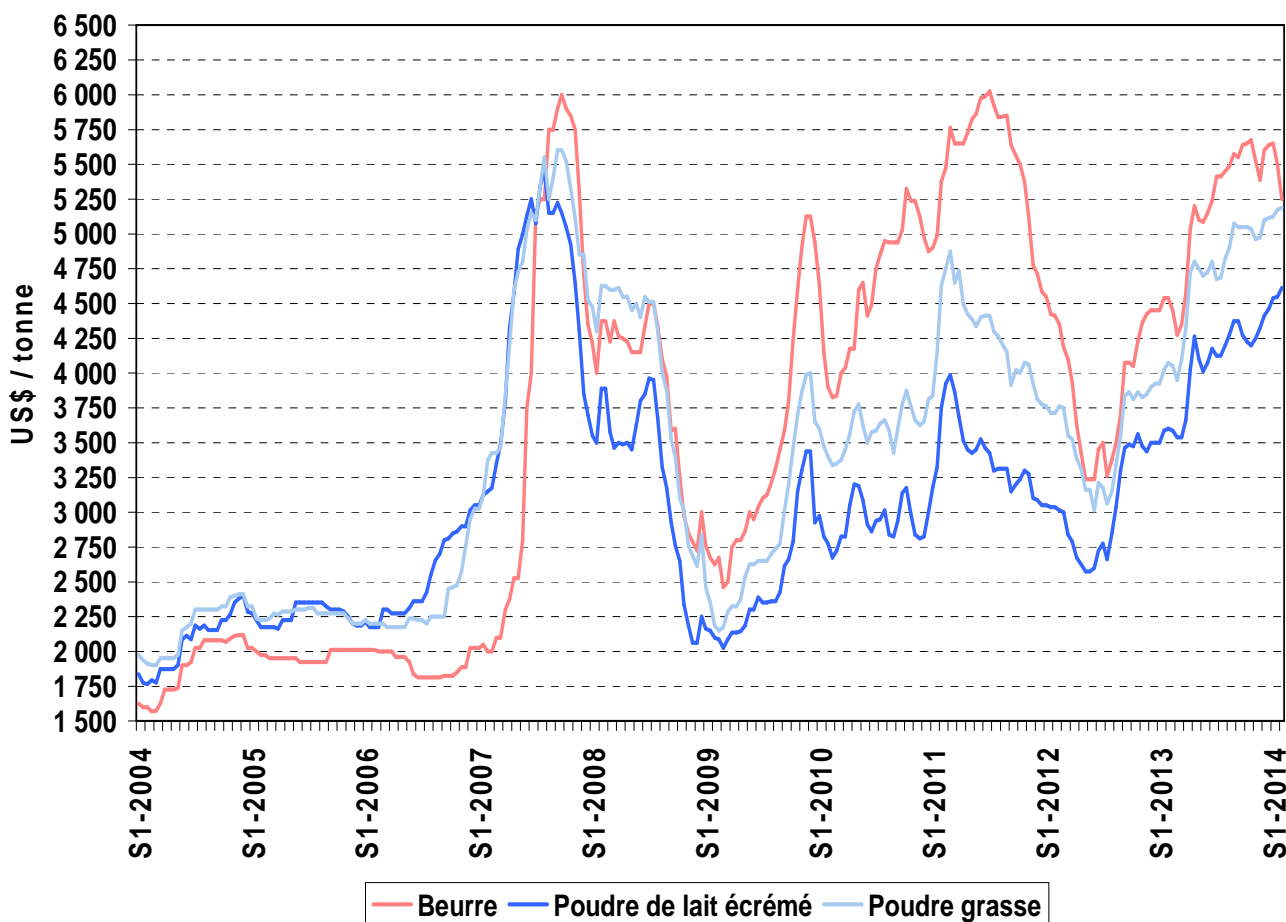
Cours en US\$/tonne de la semaine 05 (du 27 janvier au 02 février)

| BEURRE | | | POUDRE 0% | | | POUDRE 26% | | |
|---------------------|------------------------|-------------------------|---------------------|------------------------|-------------------------|---------------------|------------------------|-------------------------|
| Cours mondial ZMB * | Cours zone Europe USDA | Cours zone Océanie USDA | Cours mondial ZMB * | Cours zone Europe USDA | Cours zone Océanie USDA | Cours mondial ZMB * | Cours zone Europe USDA | Cours zone Océanie USDA |
| 4 700 | 5 250 | 4 638 | 4 600 | 4 613 | 5 000 | 5 125 | 5 188 | 5 150 |

Source : FranceAgriMer, USDA, ZMB

*Début février 2014

Cours zone Europe



Source : FranceAgriMer d'après l'USDA

Publication de FranceAgriMer

Directeur de la publication : Éric Allain

Rédaction : direction Marchés, études et prospective - service Bases d'information économique - unité Structuration de données / Contact : U_SD@franceagrimer.fr

FranceAgriMer s'efforce de diffuser des informations exactes et à jour et corrigera, dans la mesure du possible, les erreurs qui lui seront signalées.

Toutefois, l'établissement ne peut en aucun cas être tenu responsable de l'utilisation et de l'interprétation de l'information contenue dans cette publication qui ne vise pas à délivrer des conseils personnalisés.

Copyright : tous droits de reproduction réservés, sauf autorisation de FranceAgriMer

12 rue Henri Rol-Tanguy - TSA 20002 - 93 555 Montreuil-sous-Bois cedex

Tel : 01.73.30.30.00 - Fax : 01.73.30.30.30