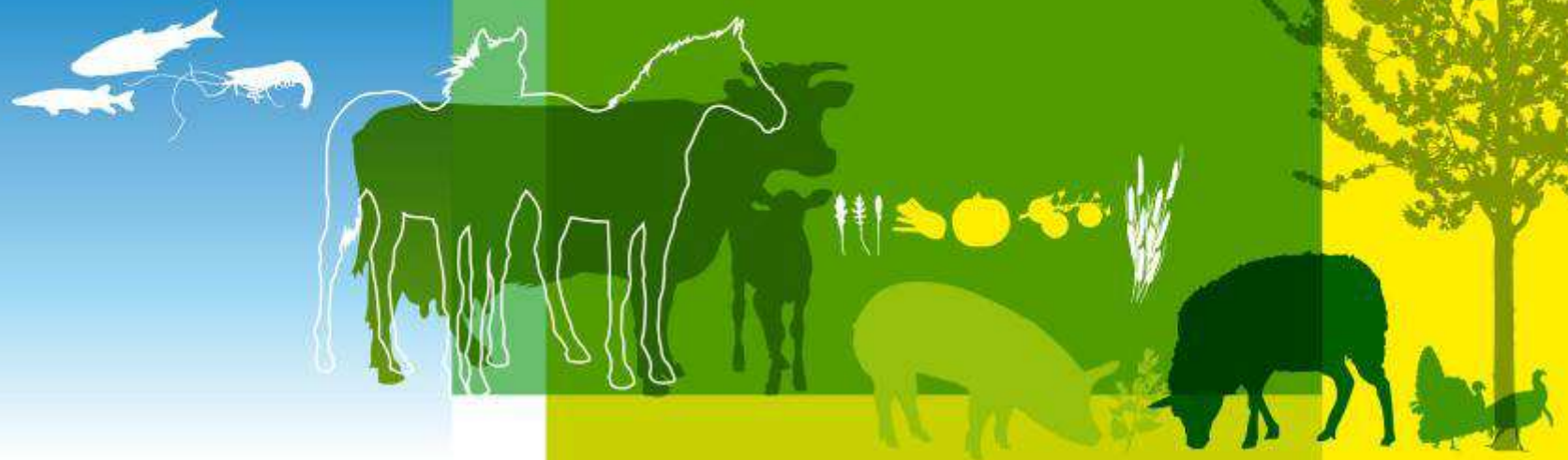


Comité Lait de chèvre

Point de conjoncture

3 avril 2014

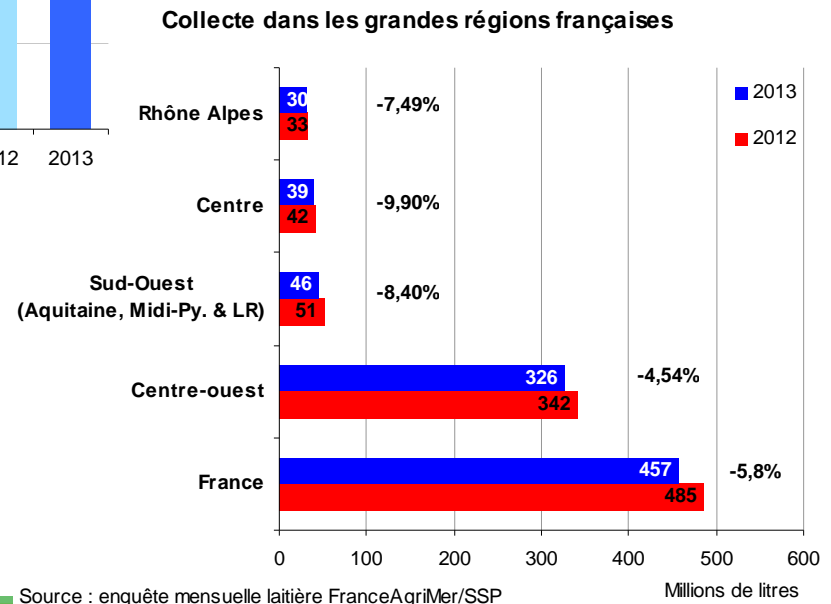
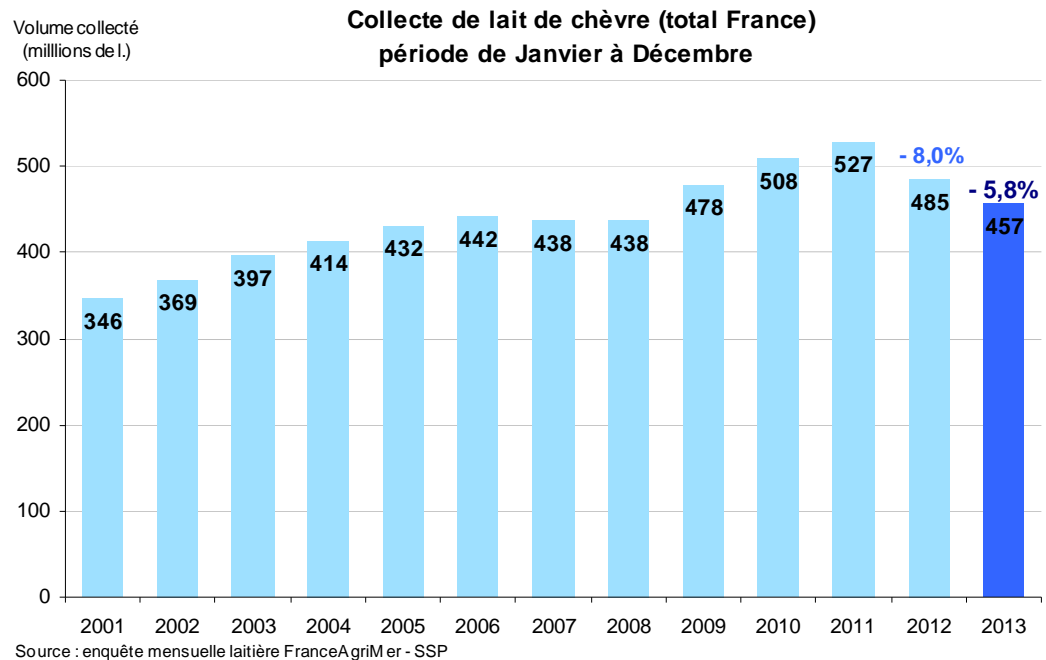
FranceAgriMer - Montreuil



Bilan de l'année 2013

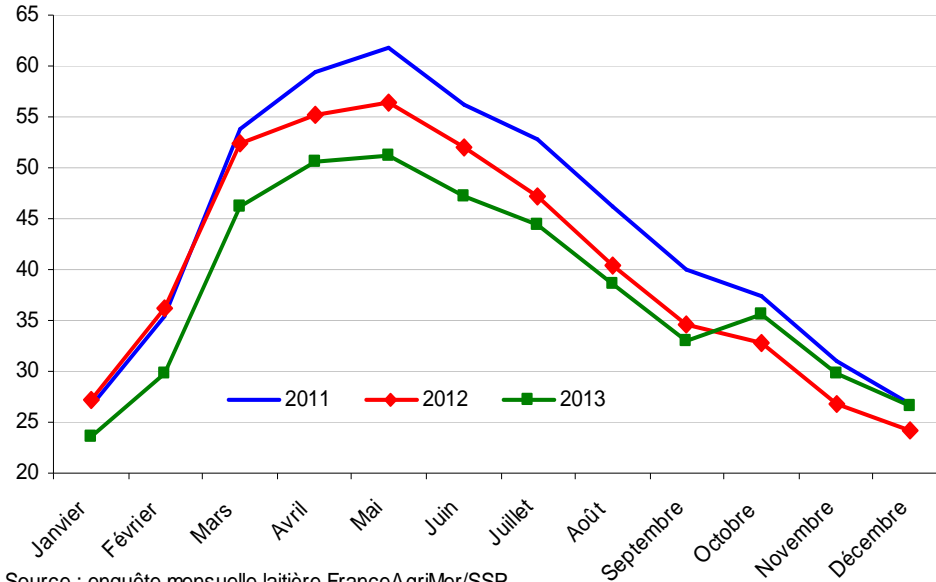


Une collecte qui recule pour la seconde année consécutive



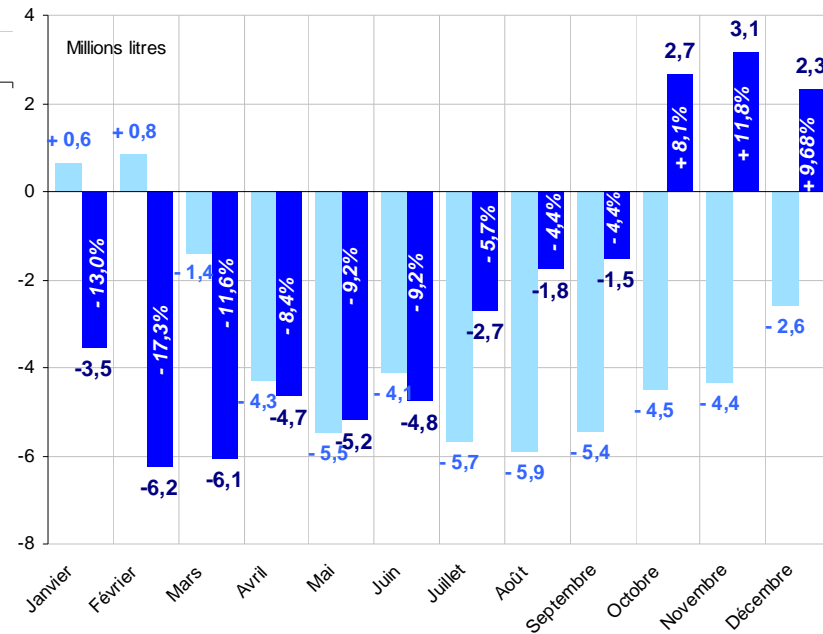
Une légère reprise au dernier trimestre

Volumes collectés **Collecte mensuelle de lait de chèvre - Total France**
(Millions de Litres)

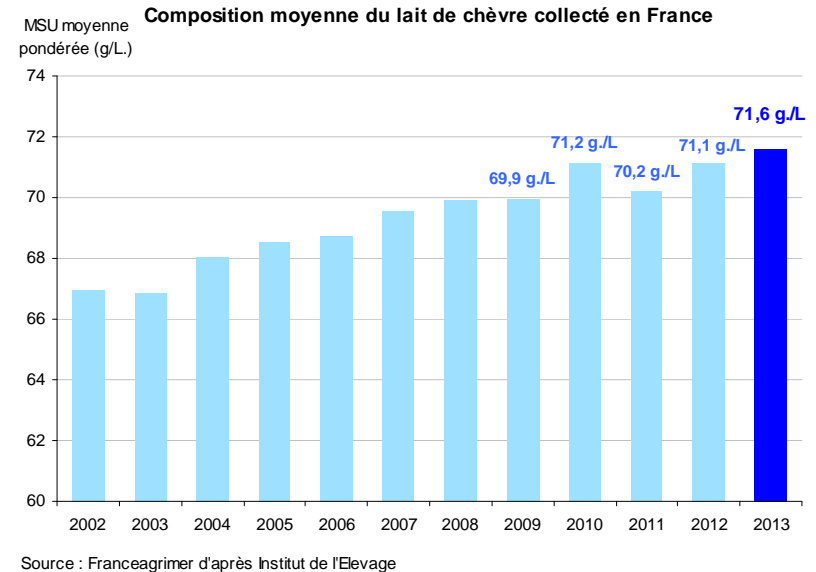
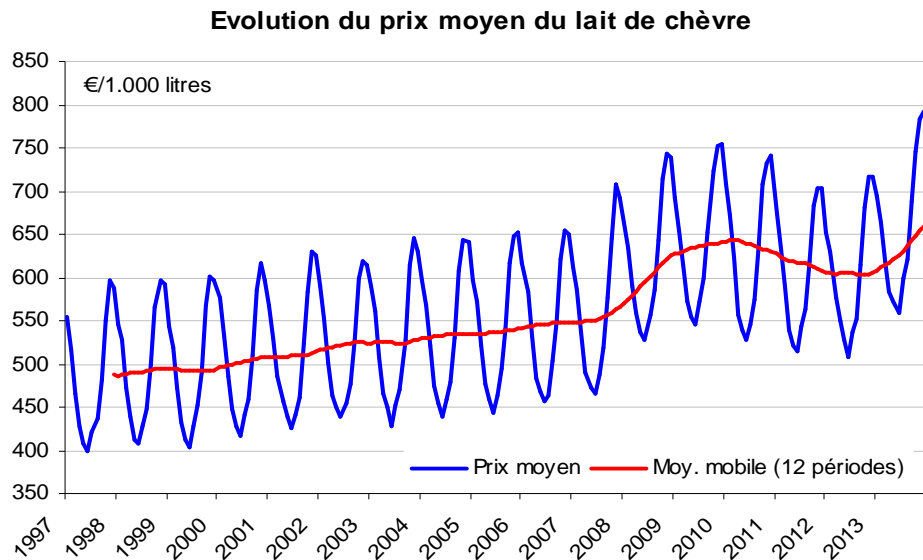


Source : enquête mensuelle laitière FranceAgriMer/SSP

Evolution mensuelle de la collecte de lait de chèvre



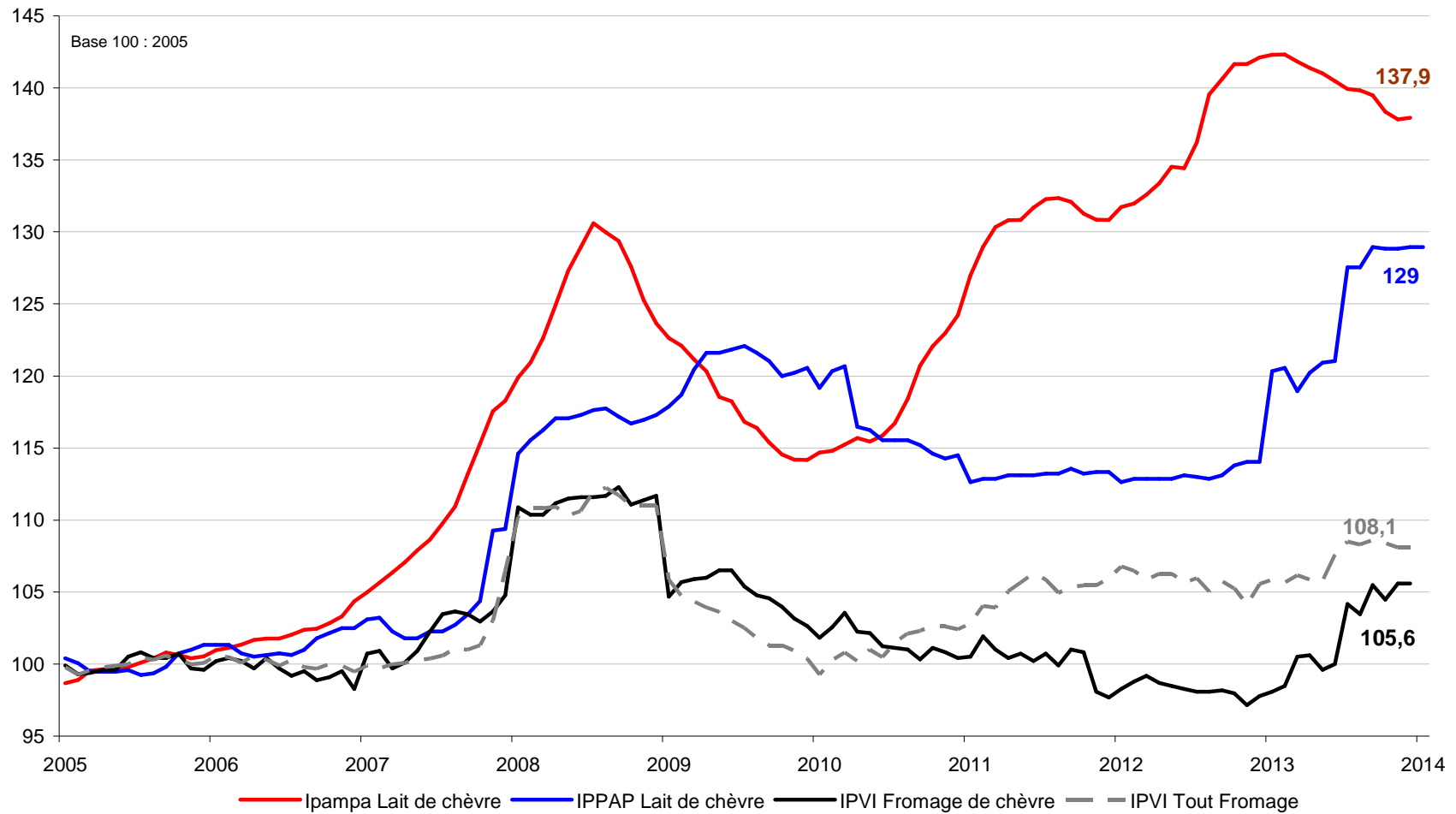
Remontée des cours du prix de lait, stabilisation des coûts de production



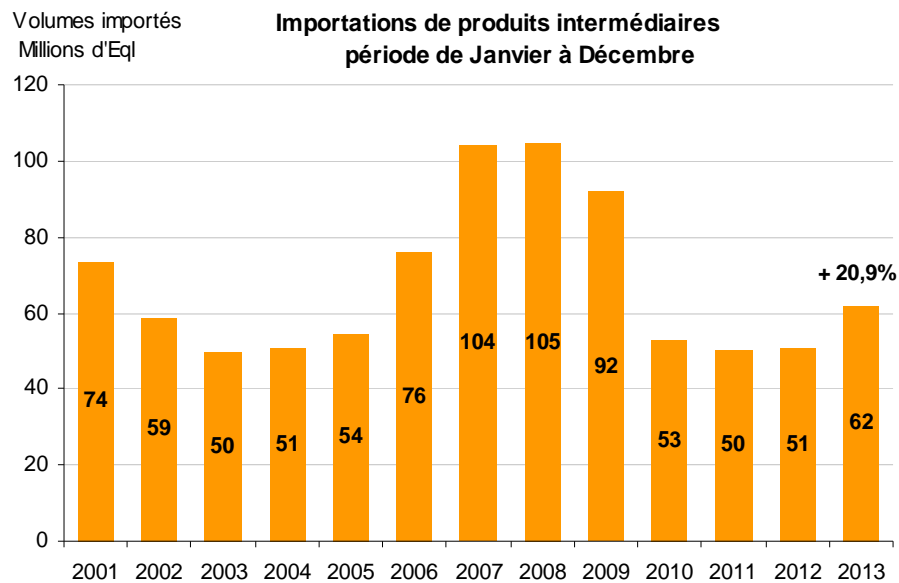
- Déc. 2013 (/ déc. 2012)
 - Prix de base Lait de chèvre : 672€/1 000 litres (+11% ; +71 €)
 - Prix moyen Lait de chèvre : 792€/1 000 litres (+10 % ; +68 €)
 - Ipampa Lait de chèvre : 137,9 (-2,9 points)
 - ➔ Indice aliments achetés : 154,8 (-5,6 points)

Un effet ciseaux moindre

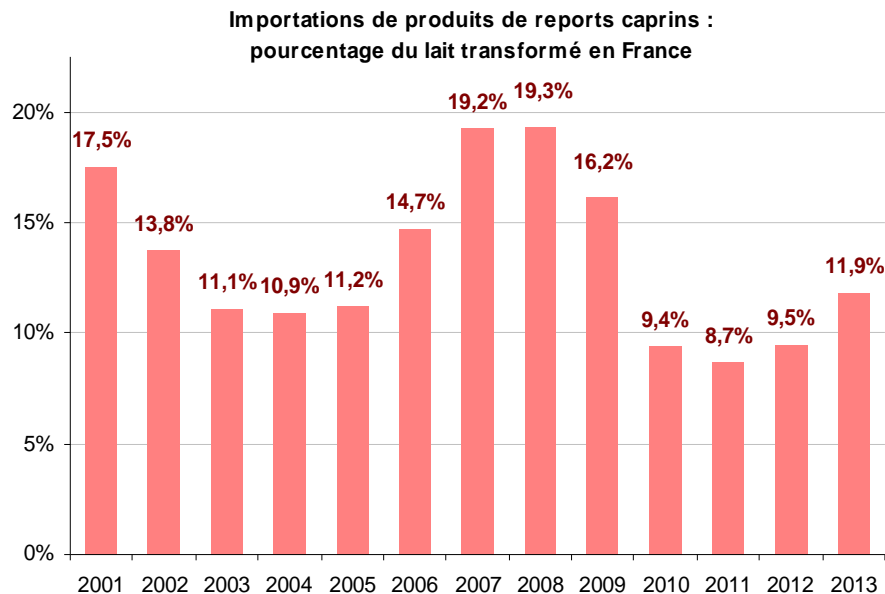
Indice des prix en lait de chèvre
Coûts de production, Prix du lait, Prix de vente industriel



Des importations qui continuent leur progression (1/2)

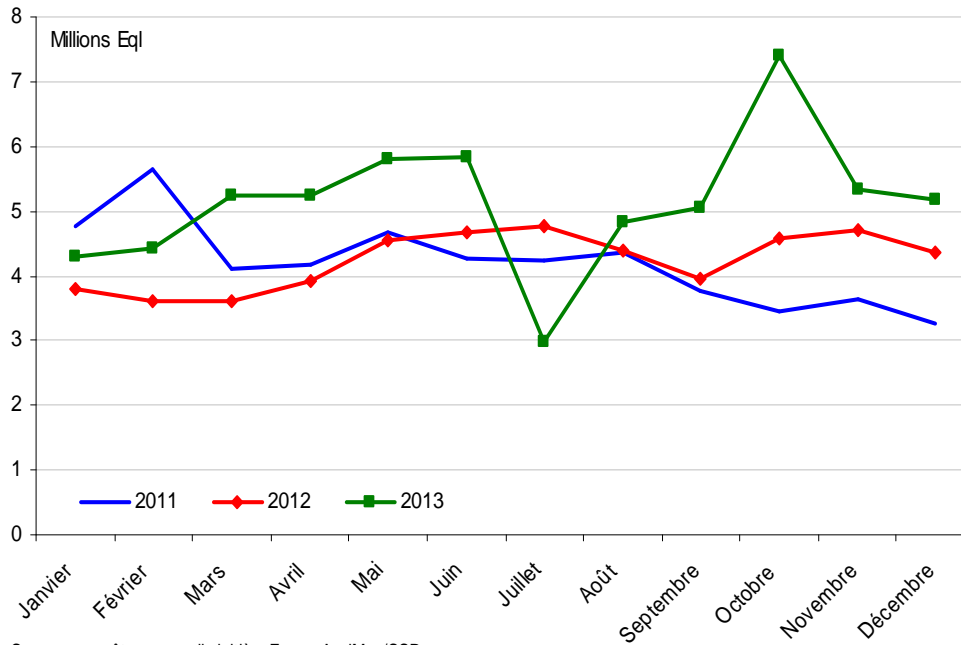


Source : enquête mensuelle laitière FranceAgriMer/SSP



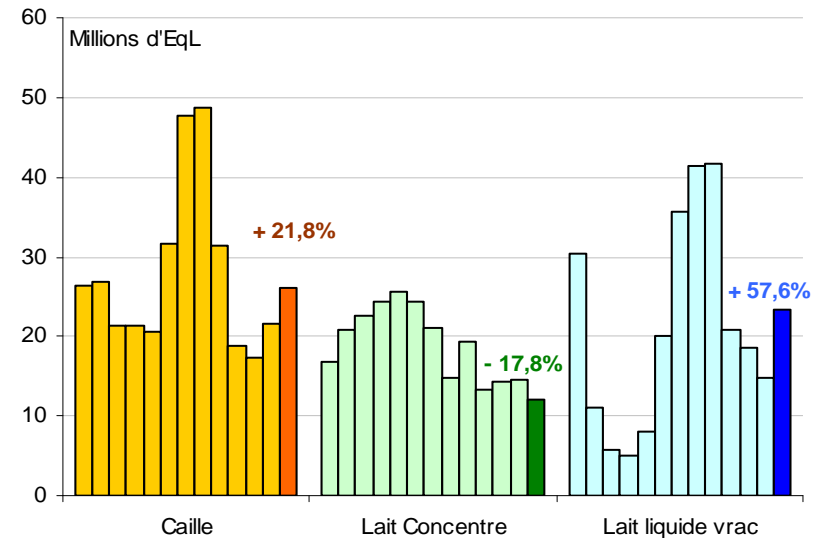
Des importations qui continuent leur progression (2/2)

Filière caprine : Importations de produits intermédiaires



Source : enquête mensuelle laitière FranceAgriMer/SSP

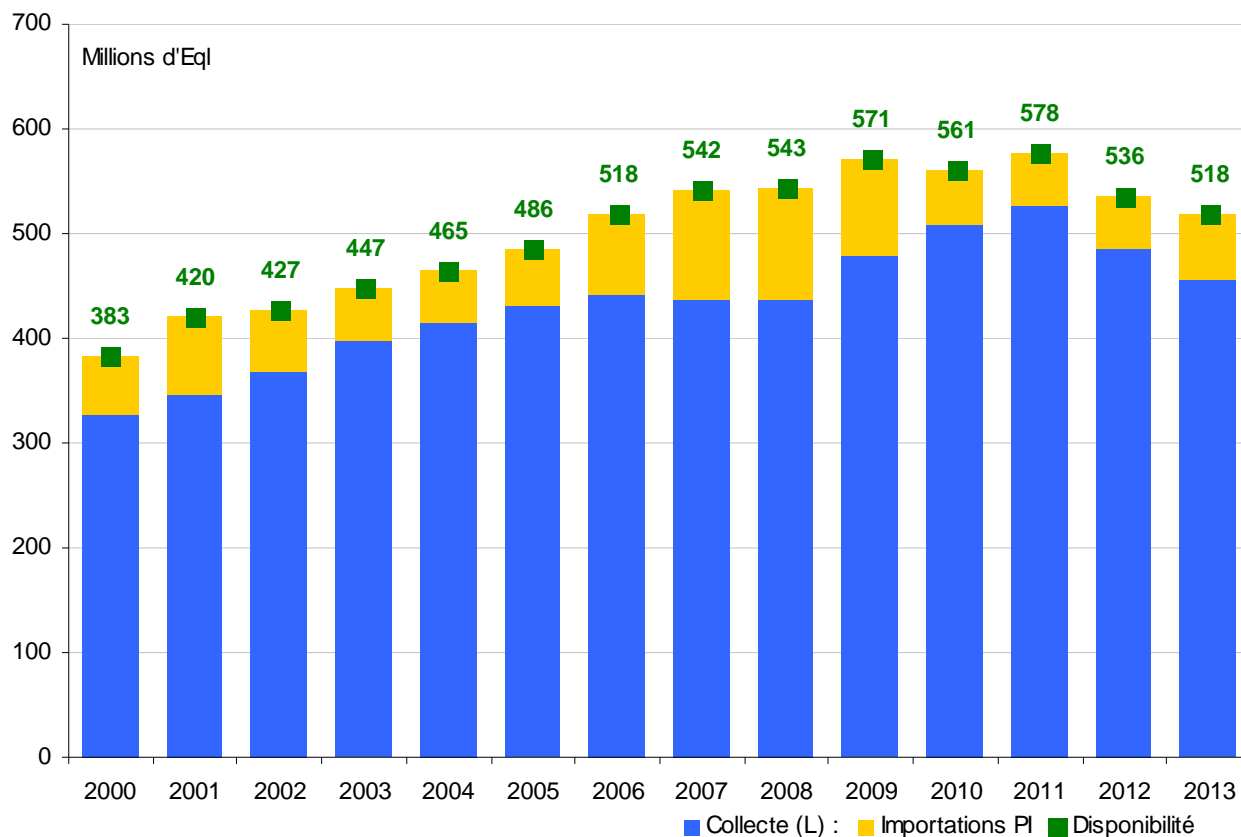
Importations de produits intermédiaires par catégories de produits (de 2001 à 2013)



Source : enquête mensuelle laitière FranceAgriMer/SSP

Des disponibilités en baisse

Disponibilité en lait de chèvre



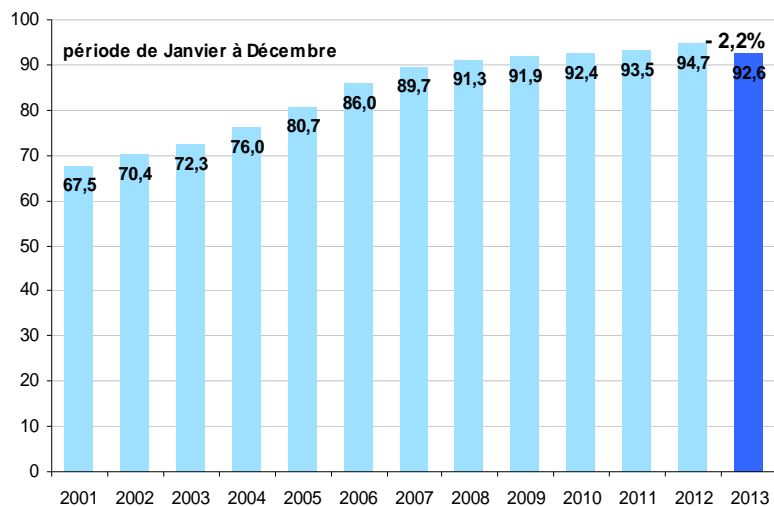
2013 (cumul 12 mois) :
518,5 millions d'Eql
- 17,6 millions d'Eql
- 3,3%

Pour rappel :
2012 (cumul 12 mois) :
536,1 millions d'Eql
- 41,7 millions d'Eql
- 7,2%

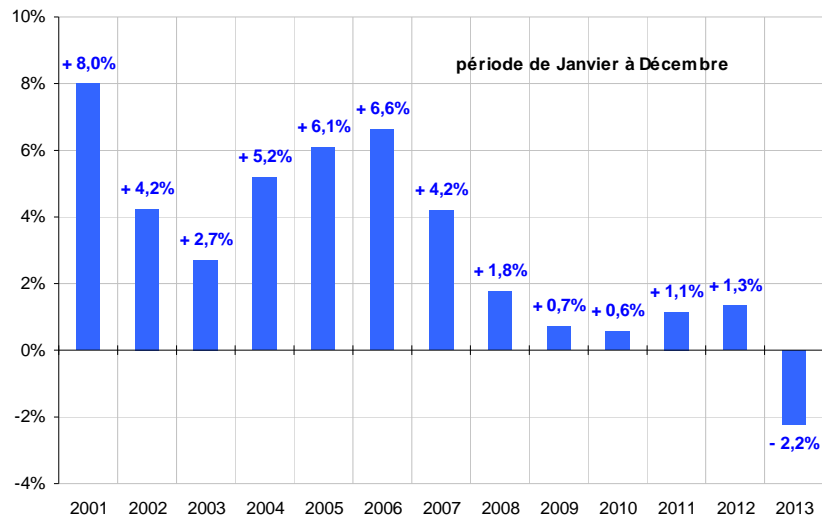
Source : enquête mensuelle laitière FranceAgriMer/SSP

Première baisse des fabrications de fromages de chèvre depuis plus de 10 ans

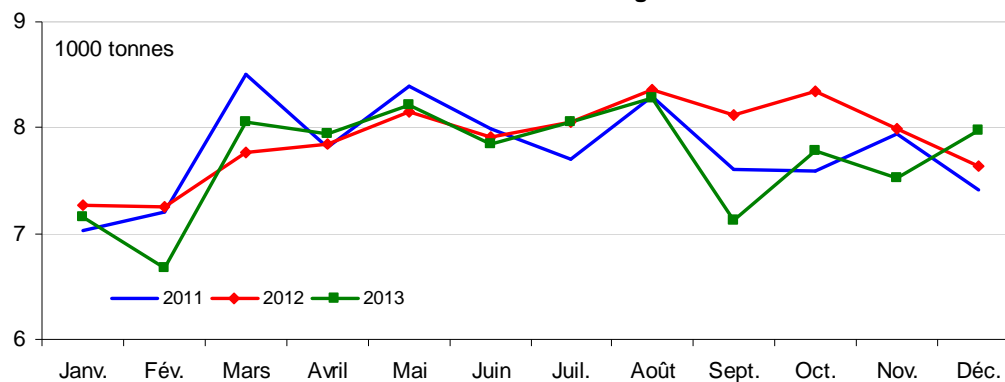
1.000 tonnes **Fabrications au lait de chèvre hors produits de report**



Evolution des fabrications au lait de chèvre (total France)

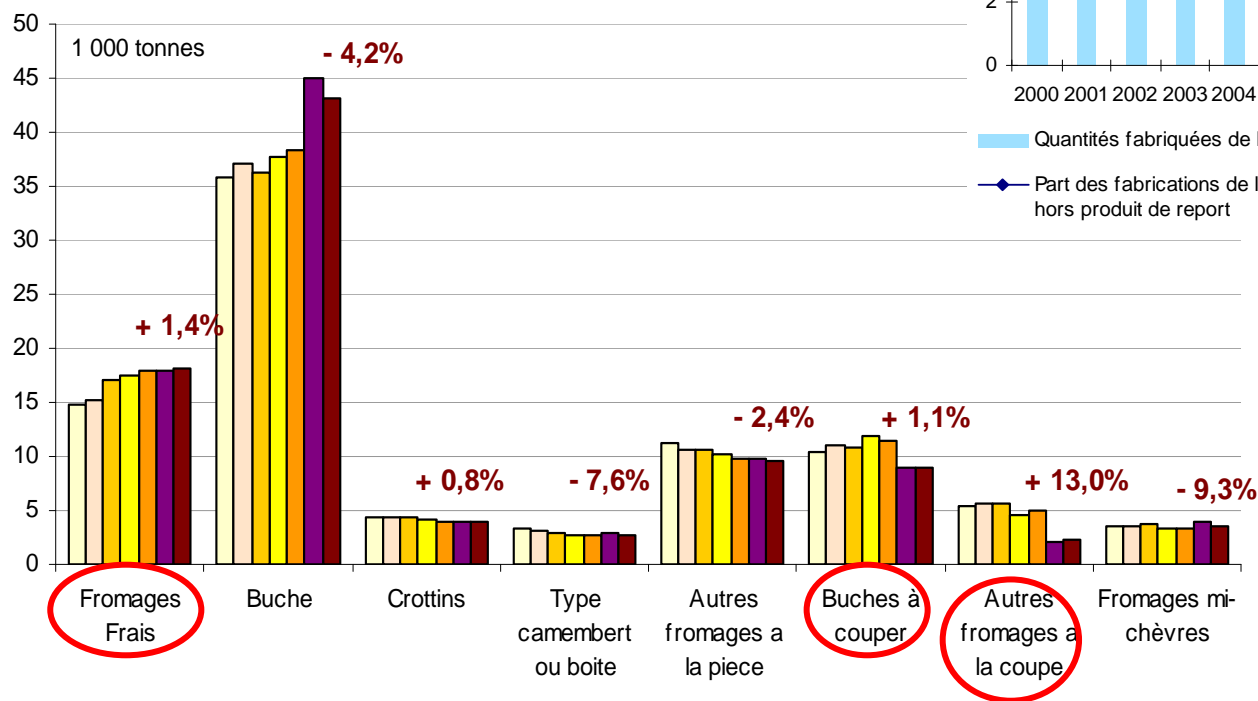


Fabrications mensuelles de fromages de chèvres

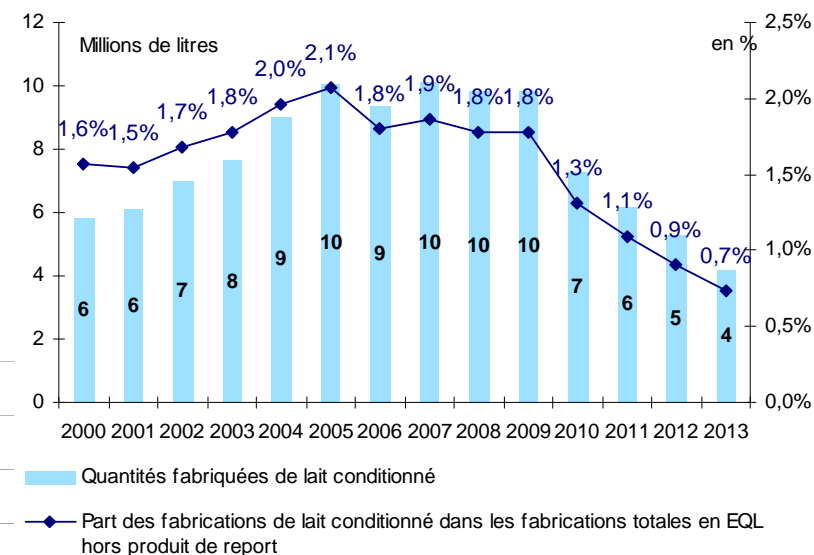


Seuls les fromages à la coupe et frais progressent

Fabrications des fromages au lait de chèvre : évolution 2007 - 2013



Fabrications de lait conditionné

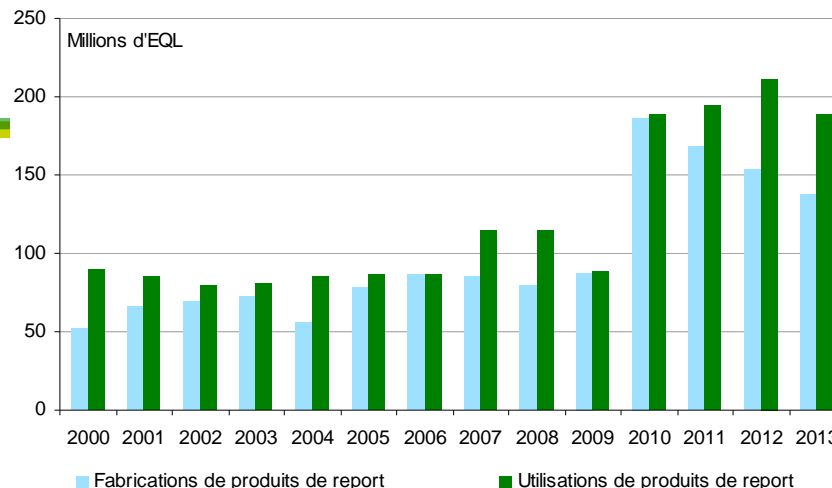


Des niveaux de stocks faibles

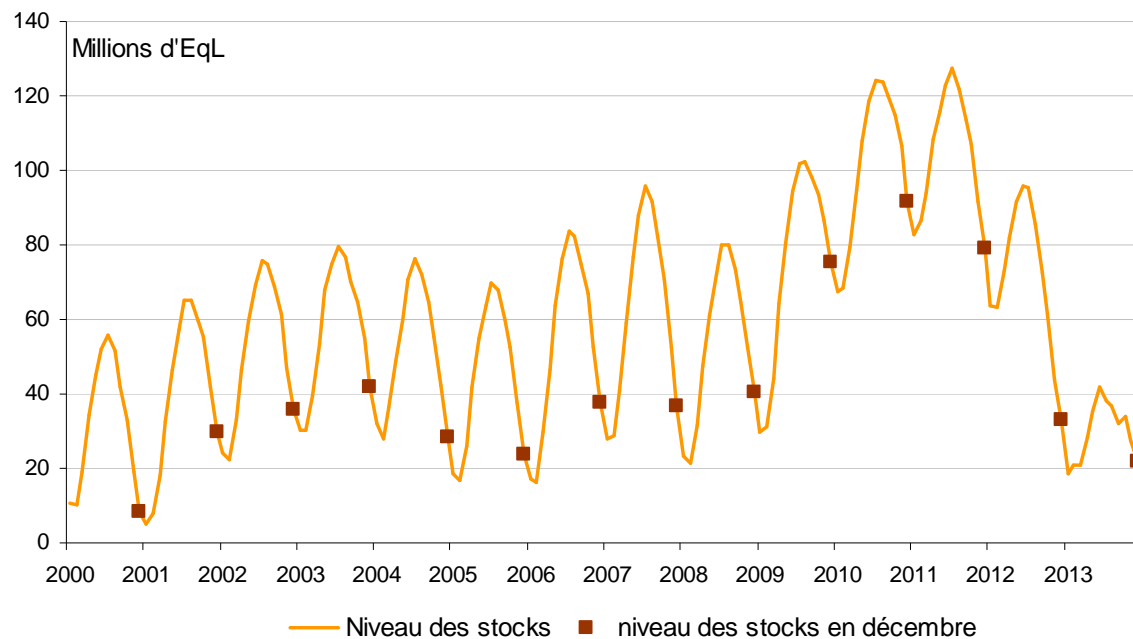
Produits de report (Cumul 2013)

- **Fabrications** : 137,1 millions d'Eql (-10,4%)
- **Utilisations** : 188,3 millions d'Eql (-10,9%)

Produits de report: fabrications et utilisations annuelles



Niveau des stocks de produits de report

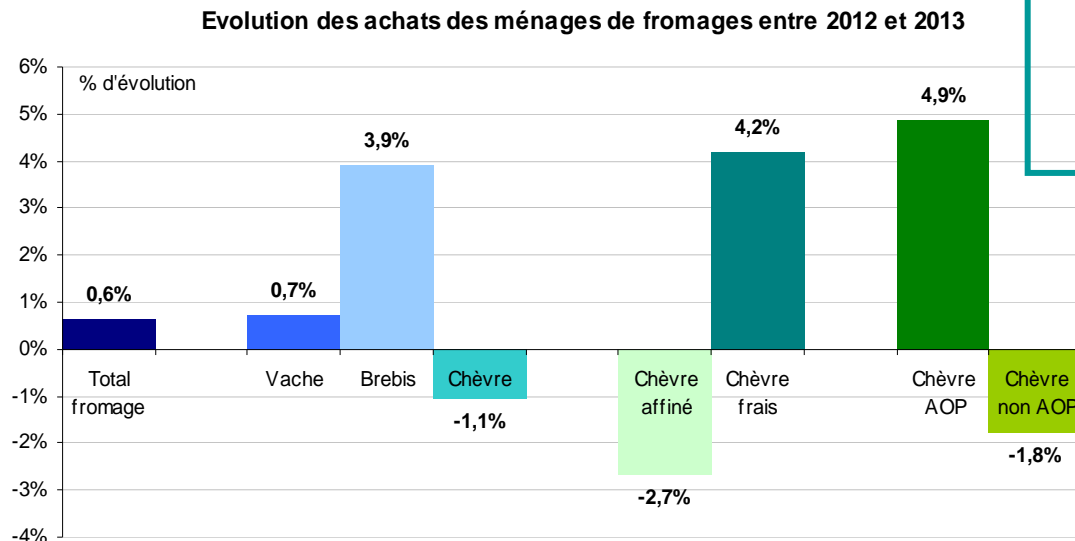


En décembre 2013 :
 les stocks des produits
 de report étaient égaux
 à 22,1 millions d'Eql
 (-22,6% par rapport
 déc. 2012)

Une consommation totale en baisse bien que les achats des chèvres frais progressent

- Taux de pénétration des fromages de chèvre égal à 83,3 %, en légère baisse (- 0,6%)
- Des quantités achetées en baisse (-1,1%)
- Des prix moyens en augmentation
 - Total fromages de chèvre : 11,58 €/kg (+1,8 %)
 - Chèvre frais : 12,64 €/kg (+1,3 %)
 - Chèvre affiné : 11,23 €/kg (+1,6 %)

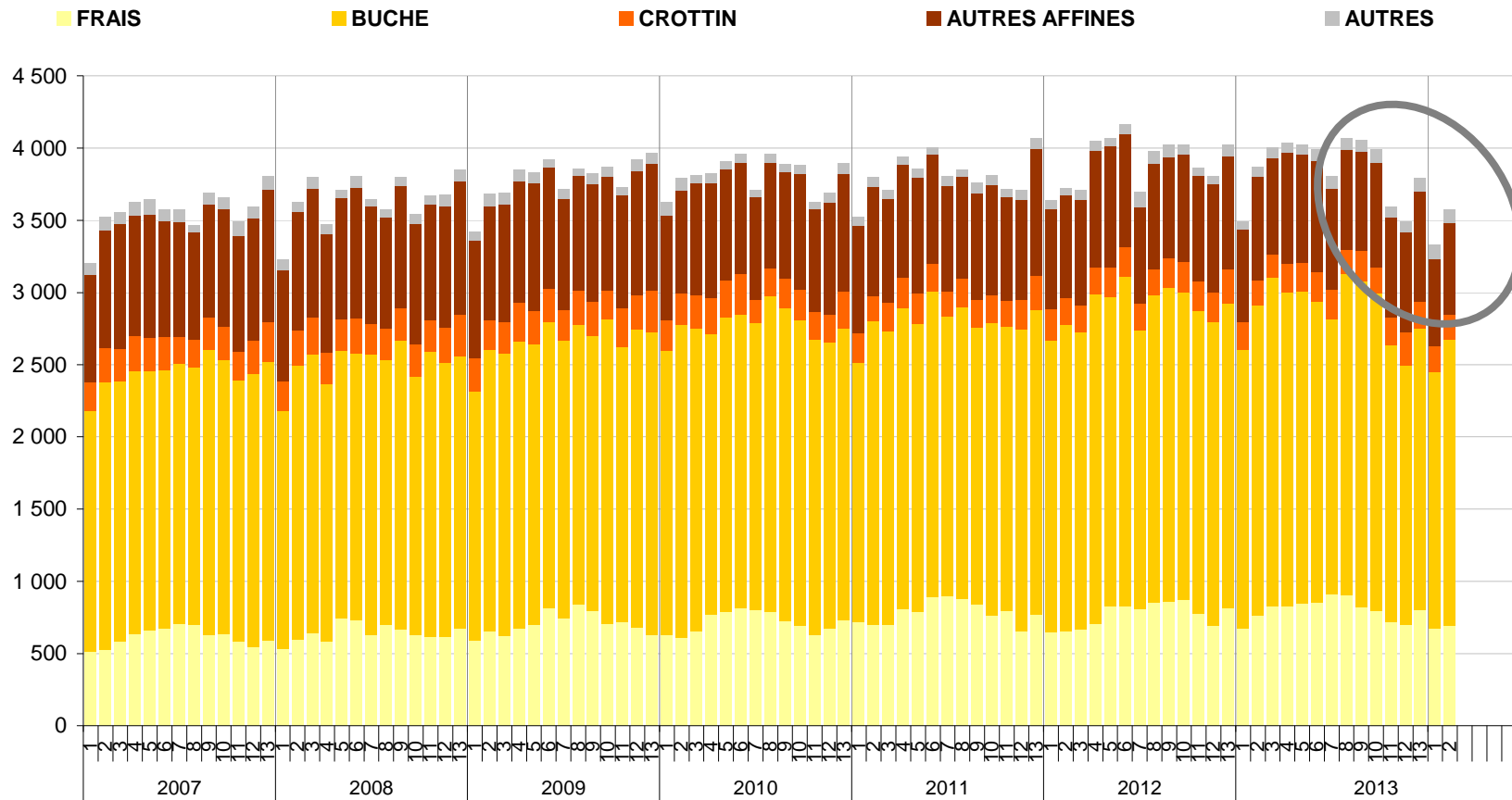
- Des quantités achetées par acte d'achat en stagnation : 230 grammes
- Un nombre d'acte d'achat en baisse: 9,73 actes d'achats par an (-2 %)
 - En moyenne, un acheteur achète 8,16 fois par an du chèvre affiné (-2,9%) mais 3,88 fois par an du chèvre frais (+2,8%)



Source : FranceAgriMer d'après Kantar Worldpanel

Des achats en repli en fin d'année

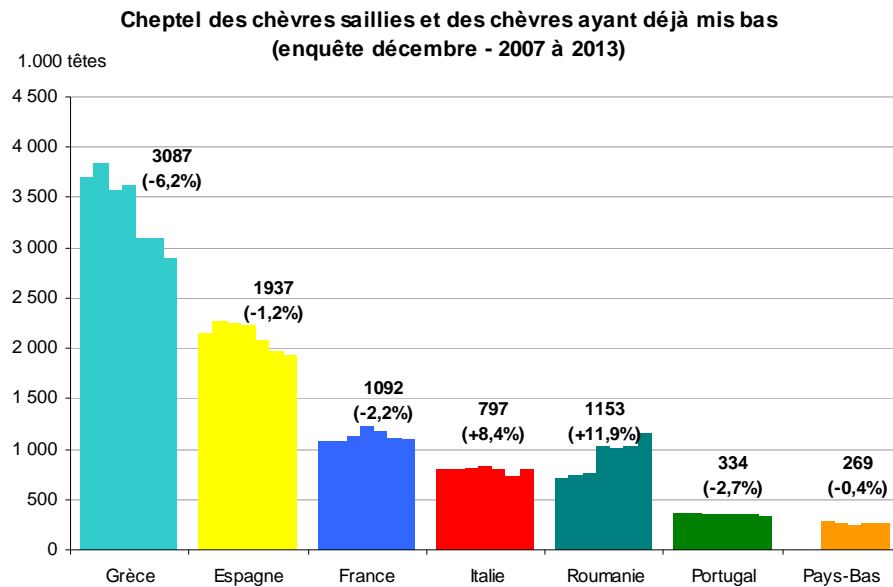
ACHATS DE FROMAGES DE CHEVRE PAR LES MENAGES FRANCAIS



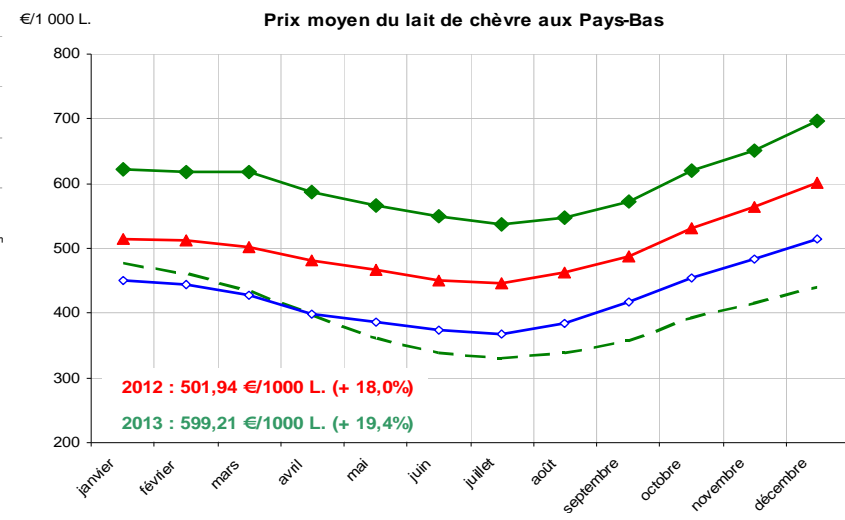
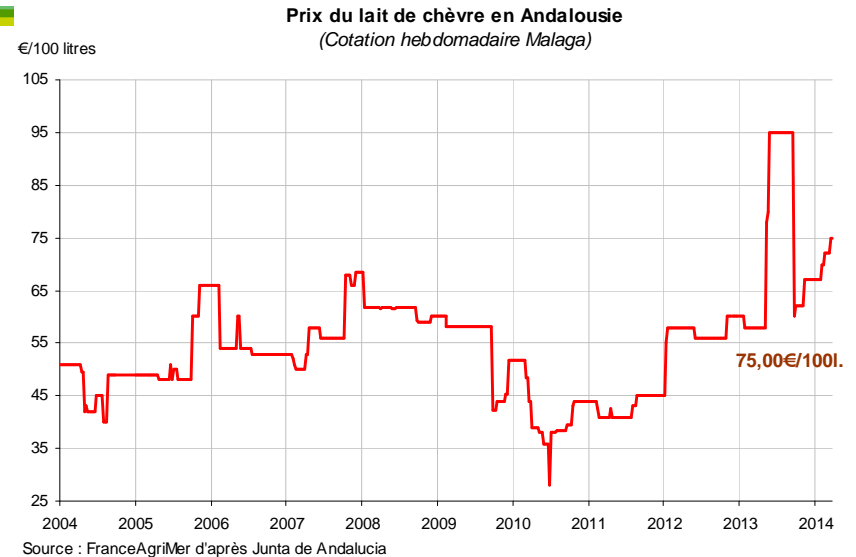
Echantillon de 12.000

FranceAgriMer d'après Kantar Worldpanel

Union européenne : des prix en hausse, des cheptels à la baisse



Source : FranceAgriMer d'après Eurostat

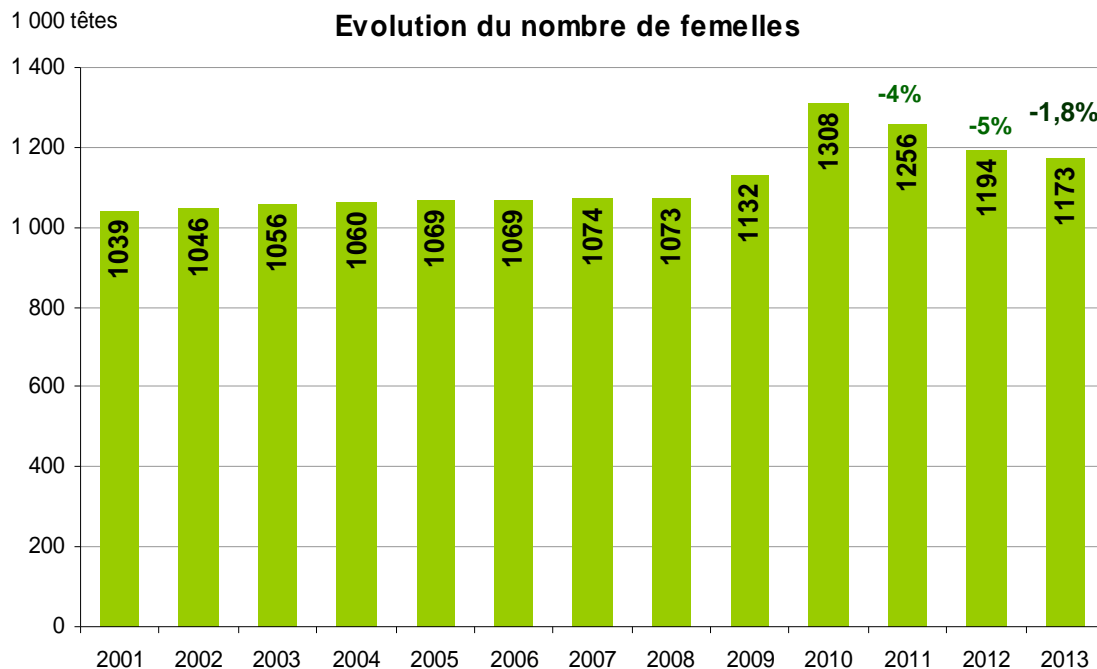


Source : FranceAgriMer d'après sources nationales

2014 : premiers résultats



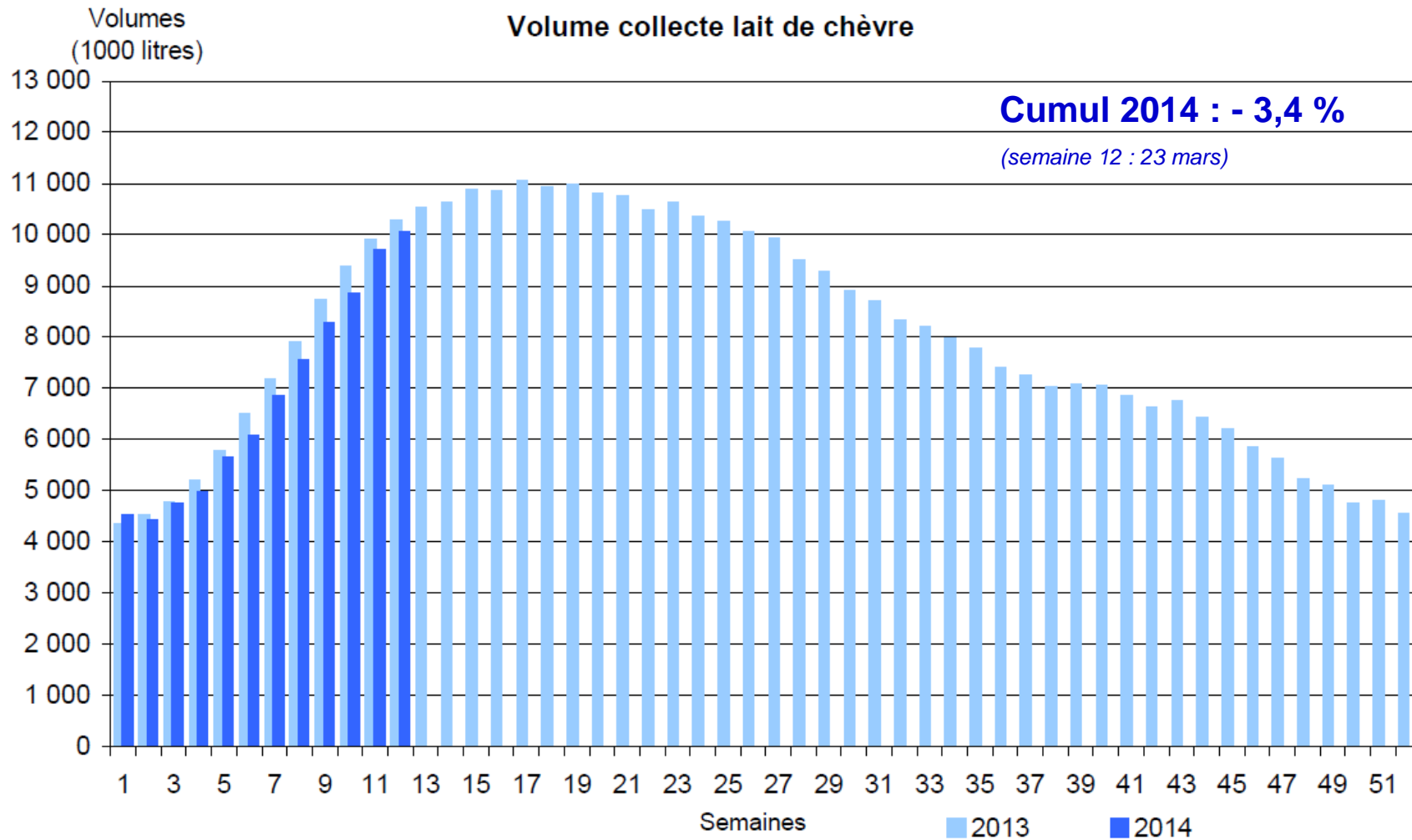
Un ralentissement de la décapitalisation en 2013



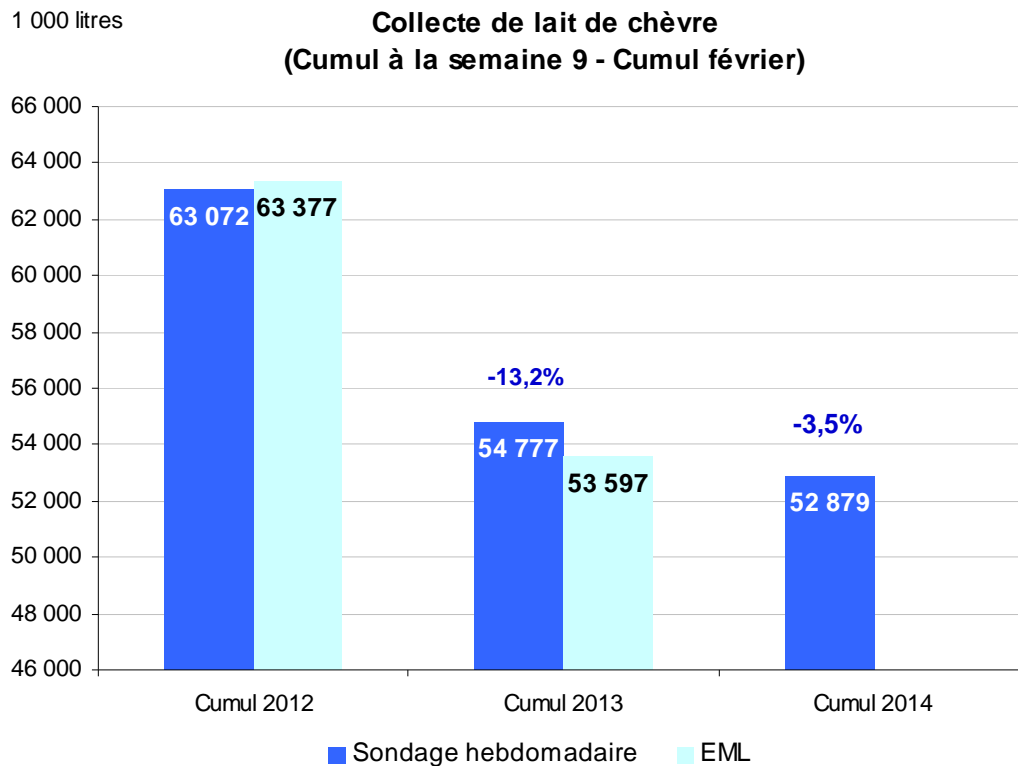
Source: FranceAgriMer d'après SSP - enquête de décembre

- En 2013, on observe une baisse des abattages de caprins (en tête, -5,4%), baisse qui continue en janvier 2014 (en tête, -61%)

Une collecte qui continue à reculer



Une collecte qui continue à reculer



Méthodologie : d'après les déclarations d'un panel d'entreprises représentant :

- 82 % de la collecte 2012 en 2013,
- 78 % de la collecte 2012 en 2014.

- Des coûts de production qui repartent à la hausse avec la remontée des prix des matières premières

- Une consommation en berne (-6,3%) avec des prix en hausse (+5,2% - 11,8€/kg)

(Cumul P2 2014 par rapport cumul P2 2013 – Kantar Worldpanel)