

> Les indicateurs économiques suivis par FranceAgriMer

Collecte de lait de vache - sondage mensuel

Juillet 2014

Suite à la fusion de certains établissements laitiers, l'échantillon a été refondu pour compléter le panel et maintenir sa représentativité au niveau national et régional.

Volumes collectés N/N-1 (évolutions en %)

Régions	05/2014	06/2014	07/2014	Cumul 07/2014
Nord-Pas de Calais	2.2	4.2	4.8	6.2
Picardie-Ile de France	2.3	4.1	5.5	5.3
Champagne-Ardenne	-1.2	0.3	0.7	2.4
Lorraine-Alsace	5	10.8	10.1	6.5
Franche Comté	N.C.	N.C.	N.C.	N.C.
Rhône-Alpes	5.7	3.8	6	6.4
Bourgogne	2.8	2.9	2.6	3.6
Auvergne-Limousin	9.2	6.2	6.1	7.6
Centre	4.4	4	4.5	5.8
Haute-Normandie	3.7	4.7	4.2	6.1
Basse-Normandie	3.6	5.1	8.3	9.3
Bretagne	5.3	5.8	5.4	7.6
Pays de la Loire	7.3	8.5	8.5	11
Poitou-Charentes	6.9	6.8	5.1	4.1
Aquitaine	N.C.	N.C.	N.C.	N.C.
Midi-Pyr-LR-PACA	-1.5	-0.6	1.8	-1.6
FRANCE	5.1	6	6.1	7.1
Volumes (1000 litres)	2226519.9	2044953.8	1995817.1	15059482.9

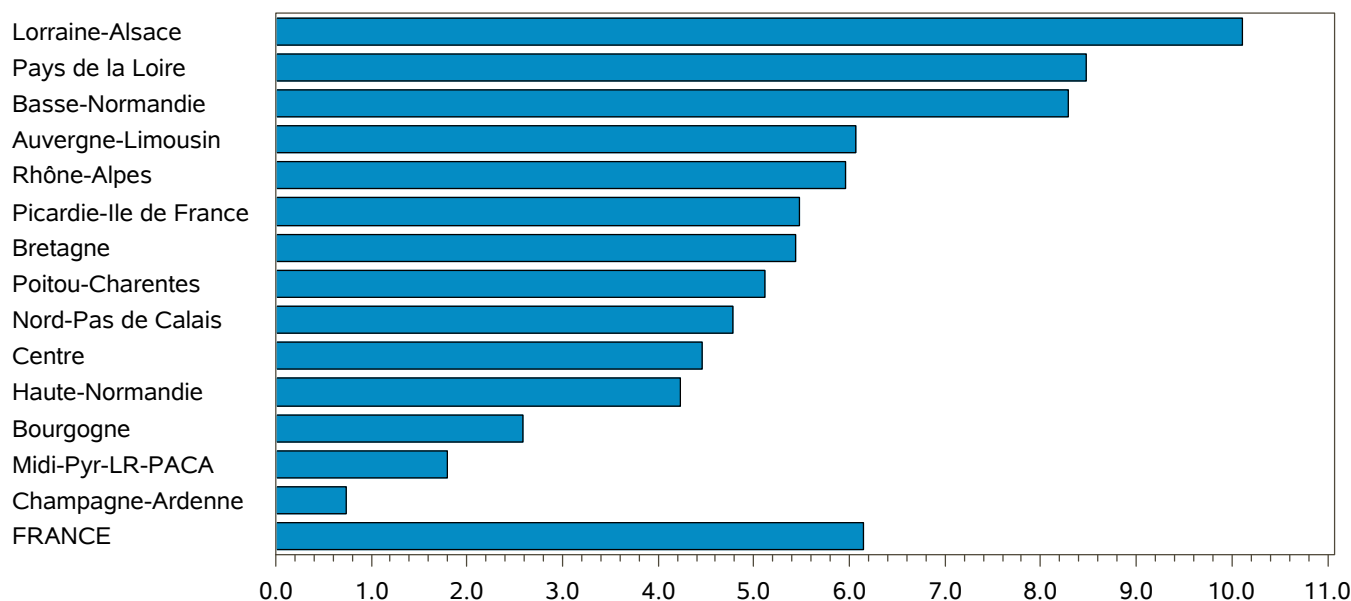
Source : FranceAgriMer / sondage lait de vache

NB : la collecte se définit par rapport au département de localisation de l'établissement de collecte

N.C.: Données non communiquées

Evolutions régionales N/N-1 (en %)

Juillet 2014



Source: FranceAgriMer / sondage lait de vache

> Les indicateurs économiques suivis par FranceAgriMer

Collecte de lait de vache - sondage mensuel

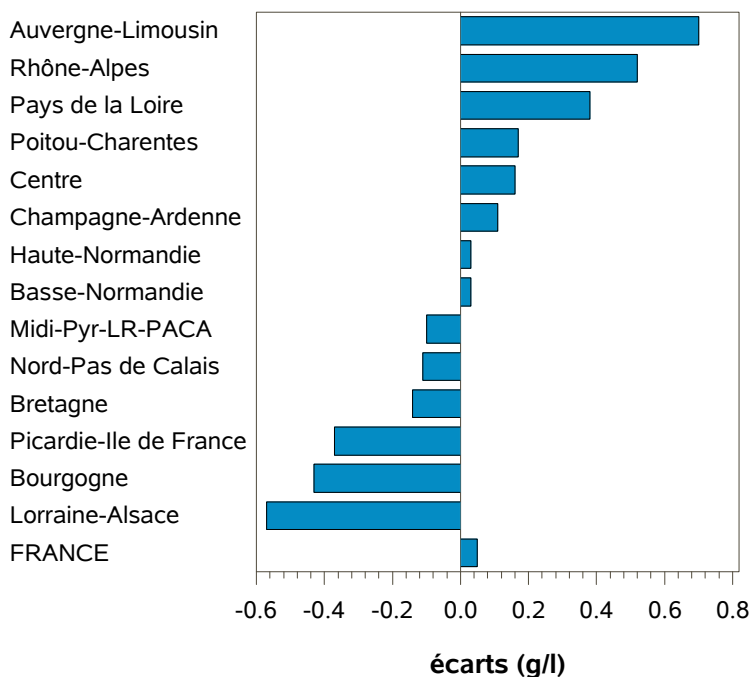
Juillet 2014 - Composition du lait

Taux de matière grasse (grammes / litre)

Régions	Juillet		Cumul Année 2014	
	Taux	Ecart	Taux	Ecart
Nord-Pas de Calais	38.84	-0.11	39.55	-0.7
Picardie-Ile de France	38.47	-0.37	39.17	-0.75
Champagne-Ardenne	38.79	0.11	39.16	-0.29
Lorraine-Alsace	38.55	-0.57	39.2	-1.23
Franche Comté	N.C.	N.C.	N.C.	N.C.
Rhône-Alpes	39.66	0.52	40.32	-0.58
Bourgogne	39.38	-0.43	39.75	-1.31
Auvergne-Limousin	39.72	0.7	40.42	-0.23
Centre	39.95	0.16	40.84	-0.46
Haute-Normandie	39.25	0.03	40.15	-0.51
Basse-Normandie	39.79	0.03	40.87	-0.31
Bretagne	39.65	-0.14	40.85	-0.4
Pays de la Loire	40.47	0.38	41.24	-0.14
Poitou-Charentes	39.97	0.17	40.66	-0.54
Aquitaine	N.C.	N.C.	N.C.	N.C.
Midi-Pyr-LR-PACA	38.4	-0.1	39.27	-1.06
FRANCE	39.51	0.05	40.36	-0.51

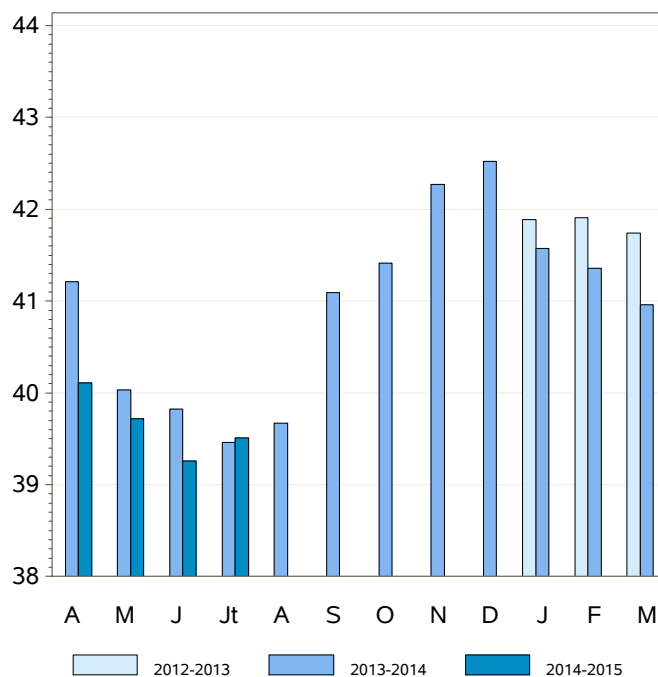
Source : FranceAgriMer / sondage lait de vache

Écarts régionaux - Juillet 2014



Source : FranceAgriMer / sondage lait de vache

Taux national mensuel (en g/l)



Source : FranceAgriMer / sondage lait de vache

> Les indicateurs économiques suivis par FranceAgriMer

Collecte de lait de vache - sondage mensuel

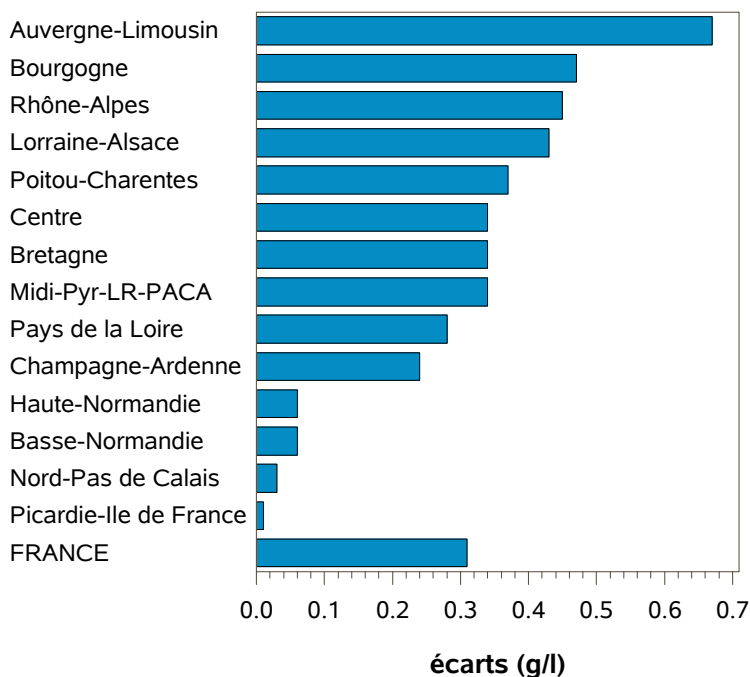
Juillet 2014 - Composition du lait

Taux de matière protéique (grammes / litre)

Régions	Juillet		Cumul Année 2014	
	Taux	Ecart	Taux	Ecart
Nord-Pas de Calais	31.91	0.03	32.56	0.11
Picardie-Ile de France	31.67	0.01	32.43	0.09
Champagne-Ardenne	32.25	0.24	32.71	0.17
Lorraine-Alsace	32.27	0.43	32.78	0.02
Franche Comté	N.C.	N.C.	N.C.	N.C.
Rhône-Alpes	32.53	0.45	33.26	0.21
Bourgogne	33.36	0.47	33.87	0.1
Auvergne-Limousin	32.3	0.67	32.87	0.26
Centre	32.52	0.34	33.24	0.18
Haute-Normandie	32.39	0.06	33.23	0.14
Basse-Normandie	32.55	0.06	33.3	0.11
Bretagne	32.1	0.34	32.91	0.32
Pays de la Loire	32.64	0.28	33.34	0.19
Poitou-Charentes	32.47	0.37	32.92	0.14
Aquitaine	N.C.	N.C.	N.C.	N.C.
Midi-Pyr-LR-PACA	31.54	0.34	32.46	-0.03
FRANCE	32.35	0.31	33.05	0.19

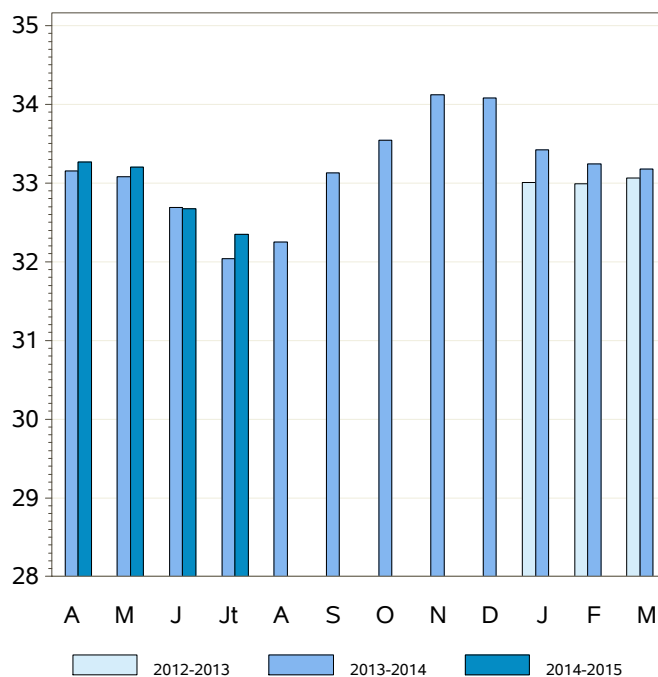
Source : FranceAgriMer / sondage lait de vache

Evolutions régionales - Juillet 2014



Source : FranceAgriMer / sondage lait de vache

Taux national mensuel (en g/l)



Source : FranceAgriMer / sondage lait de vache

> Les indicateurs économiques suivis par FranceAgriMer

Collecte de lait de vache - sondage mensuel

Juillet 2014 - Prix du lait standard

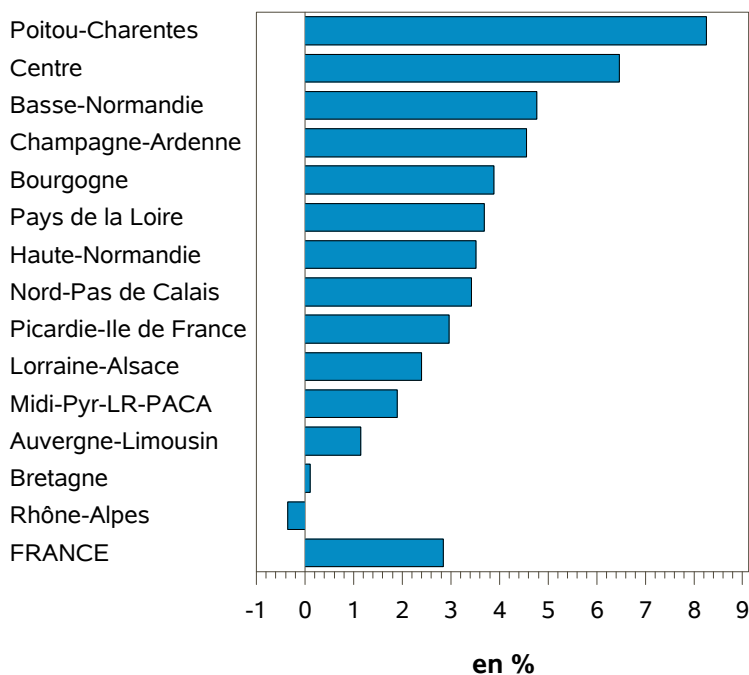
Prix du lait standard (euros / 1000 litres) *

Régions	Juillet		Cumul Année 2014	
	Prix	Evol. %	Prix	Evol. %
Nord-Pas de Calais	377.97	3.42	376.73	11.69
Picardie-Ile de France	368.58	2.96	362.01	9.19
Champagne-Ardenne	390.33	4.56	381.42	13.95
Lorraine-Alsace	387.02	2.4	373.49	10.55
Franche Comté	N.C.	N.C.	N.C.	N.C.
Rhône-Alpes	372.18	-0.35	361.1	8.49
Bourgogne	379.79	3.88	377.29	16.3
Auvergne-Limousin	365	1.15	352.46	8.01
Centre	385.77	6.47	372.23	14.35
Haute-Normandie	380.61	3.51	370.71	14.43
Basse-Normandie	383.77	4.77	370.66	11.29
Bretagne	372.07	0.11	363.61	11.18
Pays de la Loire	380.24	3.69	366.7	12.9
Poitou-Charentes	377.47	8.25	366.02	14.36
Aquitaine	N.C.	N.C.	N.C.	N.C.
Midi-Pyr-LR-PACA	362.7	1.89	373.62	16.89
FRANCE	379.13	2.85	369.43	11.68

* Prix toutes primes comprises, toutes qualités confondues, ramené à un lait standard (38g de MG / 32g de MP). Ce prix est le prix payé aux producteurs au cours du mois, il peut inclure des avances.

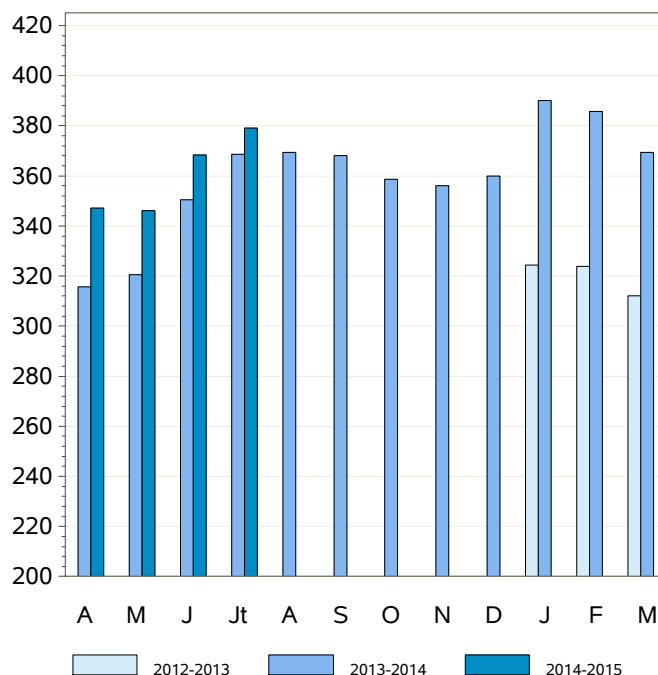
Source : FranceAgriMer / sondage lait de vache

Evolutions régionales - Juillet 2014



Source : FranceAgriMer / sondage lait de vache

Prix national mensuel (en euros / 1000 l)



Source : FranceAgriMer / sondage lait de vache

> Les indicateurs économiques suivis par FranceAgriMer

Collecte de lait de vache - sondage mensuel

Juillet 2014 - Prix réel du lait

Prix réel du lait (euros / 1000 litres) *

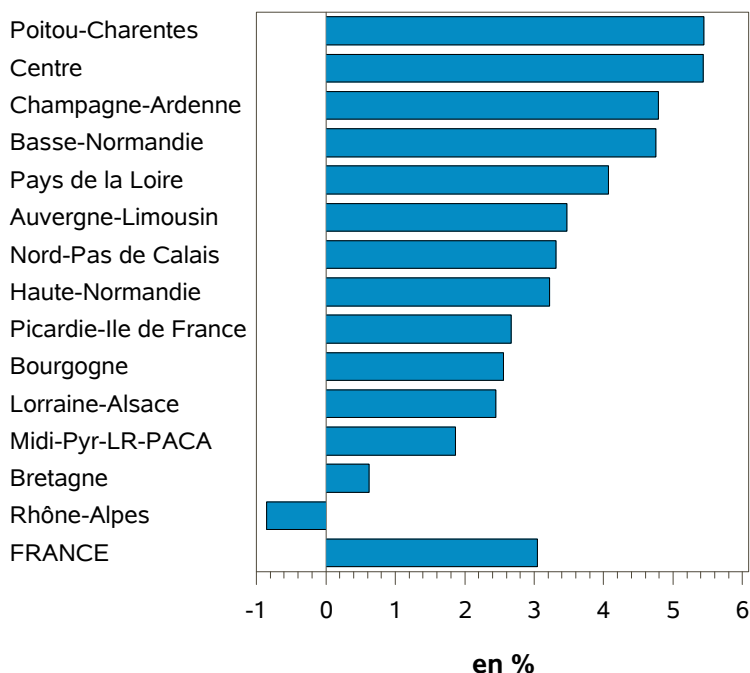
Régions	Juillet		Cumul Année 2014	
	Prix	Evol. %	Prix	Evol. %
Nord-Pas de Calais	380.34	3.31	383.82	10.79
Picardie-Ile de France	368.22	2.67	367.61	8.42
Champagne-Ardenne	390.9	4.79	389.43	14.23
Lorraine-Alsace	389.01	2.45	380.86	8.94
Franche Comté	N.C.	N.C.	N.C.	N.C.
Rhône-Alpes	374.12	-0.85	373.57	8.05
Bourgogne	391.34	2.56	392.92	10.76
Auvergne-Limousin	373.91	3.47	368.08	9.31
Centre	388.72	5.43	383.58	12.33
Haute-Normandie	384.72	3.22	379.39	12.33
Basse-Normandie	393.01	4.75	391.97	11.76
Bretagne	377.05	0.62	376.75	11.08
Pays de la Loire	389.9	4.07	383.1	12.07
Poitou-Charentes	373.81	5.44	377.5	13.01
Aquitaine	N.C.	N.C.	N.C.	N.C.
Midi-Pyr-LR-PACA	373.31	1.87	392.67	15.32
FRANCE	384.95	3.05	383.01	11.12

* Prix du lait réellement payé, toutes primes comprises, toutes qualités confondues.

Ce prix est le prix payé aux producteurs au cours du mois, il peut inclure des avances.

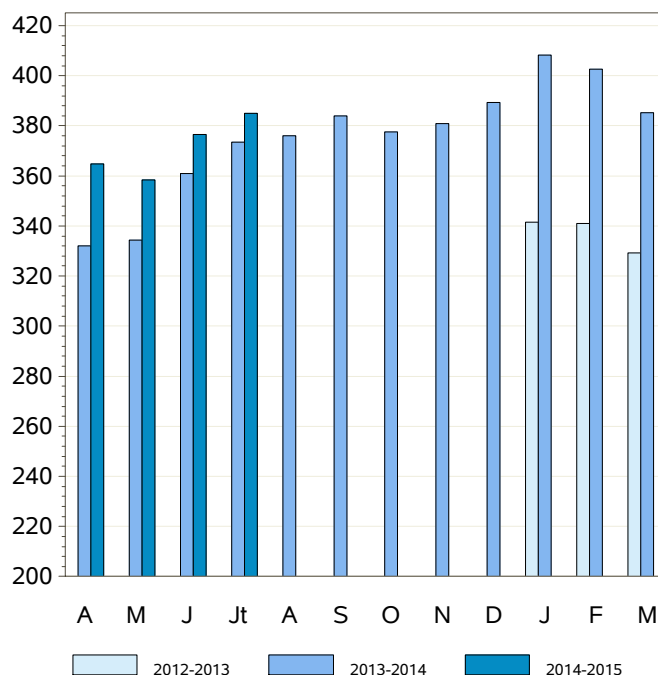
Source : FranceAgriMer / sondage lait de vache

Evolutions régionales - Juillet 2014



Source : FranceAgriMer / sondage lait de vache

Prix réel national mensuel (en euros / 1000 l)



Source : FranceAgriMer / sondage lait de vache