

> Les indicateurs économiques suivis par FranceAgriMer

Collecte de lait de vache - sondage mensuel

Février 2014

Suite à la fusion de certains établissements laitiers, l'échantillon a été refondu pour compléter le panel et maintenir sa représentativité au niveau national et régional.

Volumes collectés N/N-1 (évolutions en %)

Régions	01/2014	02/2014	Cumul 02/2014
Nord-Pas de Calais	8.1	7.3	7.7
Picardie-Ile de France	2.5	4.4	3.4
Champagne-Ardenne	1.8	2.5	2.1
Lorraine-Alsace	2.8	4.3	3.5
Franche Comté	1.6	3	2.3
Rhône-Alpes	7	4.8	5.9
Bourgogne	2.3	4.4	3.3
Auvergne-Limousin	5.9	6.7	6.3
Centre	5.2	6.6	5.9
Haute-Normandie	4.1	5.2	4.6
Basse-Normandie	9.2	11.7	10.3
Bretagne	8.3	7.7	8
Pays de la Loire	13.3	13.5	13.4
Poitou-Charentes	-3.3	4.3	0.3
Aquitaine	N.C.	N.C.	N.C.
Midi-Pyr-LR-PACA	-5	-2.6	-3.9
FRANCE	6.3	7.3	6.8
Volumes (1000 litres)	2217684.3	2050840.6	4268524.9

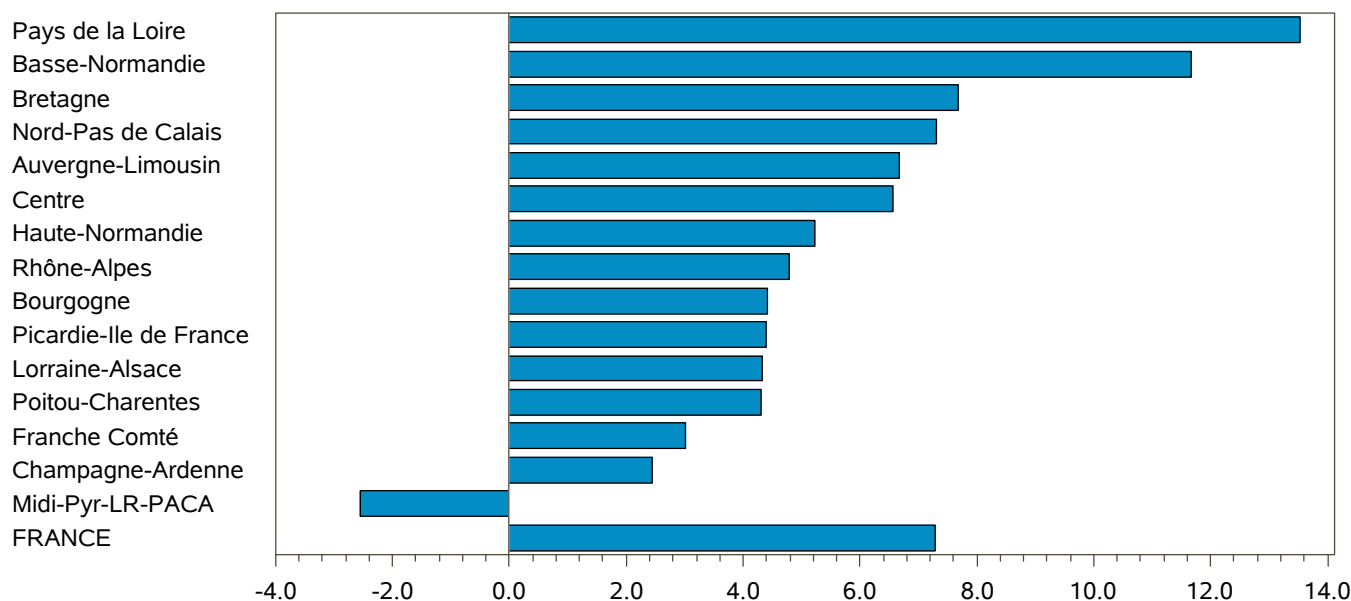
Source : FranceAgriMer / sondage lait de vache

NB : la collecte se définit par rapport au département de localisation de l'établissement de collecte

N.C.: Données non communiquées

Evolutions régionales N/N-1 (en %)

Février 2014



Source: FranceAgriMer / sondage lait de vache

> Les indicateurs économiques suivis par FranceAgriMer

Collecte de lait de vache - sondage mensuel

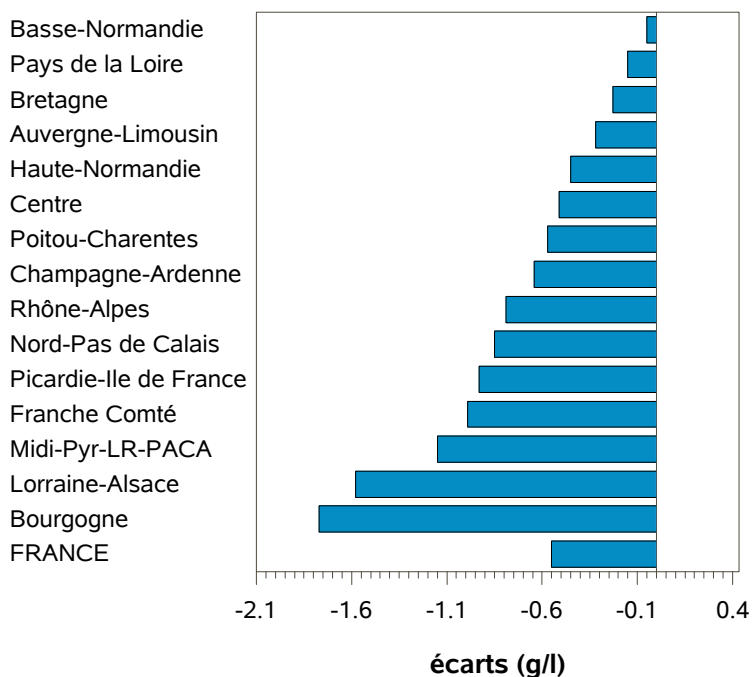
Février 2014 - Composition du lait

Taux de matière grasse (grammes / litre)

Régions	Février		Cumul Année 2014	
	Taux	Ecart	Taux	Ecart
Nord-Pas de Calais	40.3	-0.85	40.39	-0.65
Picardie-Ile de France	39.84	-0.93	39.95	-0.72
Champagne-Ardenne	39.5	-0.64	39.66	-0.33
Lorraine-Alsace	39.78	-1.58	39.95	-1.27
Franche Comté	39.89	-0.99	40.15	-0.68
Rhône-Alpes	41.22	-0.79	41.22	-0.76
Bourgogne	40.28	-1.77	40.37	-1.49
Auvergne-Limousin	41.19	-0.32	41.22	-0.33
Centre	41.78	-0.51	41.9	-0.45
Haute-Normandie	41.13	-0.45	41.19	-0.22
Basse-Normandie	42.14	-0.05	42.11	-0.1
Bretagne	42.24	-0.23	42.35	-0.19
Pays de la Loire	42.32	-0.15	42.45	0.01
Poitou-Charentes	41.56	-0.57	41.79	-0.49
Aquitaine	N.C.	N.C.	N.C.	N.C.
Midi-Pyr-LR-PACA	40.31	-1.15	40.49	-1.05
FRANCE	41.36	-0.55	41.47	-0.43

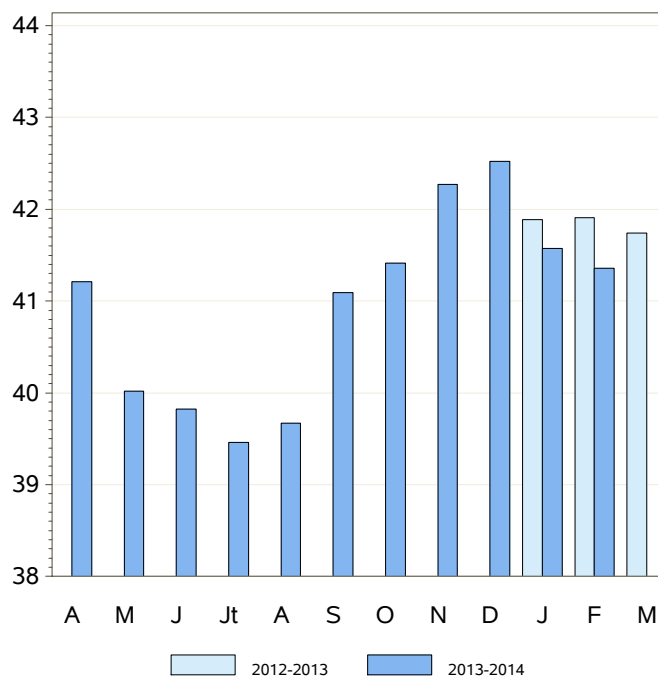
Source : FranceAgriMer / sondage lait de vache

Écarts régionaux - Février 2014



Source : FranceAgriMer / sondage lait de vache

Taux national mensuel (en g/l)



Source : FranceAgriMer / sondage lait de vache

> Les indicateurs économiques suivis par FranceAgriMer

Collecte de lait de vache - sondage mensuel

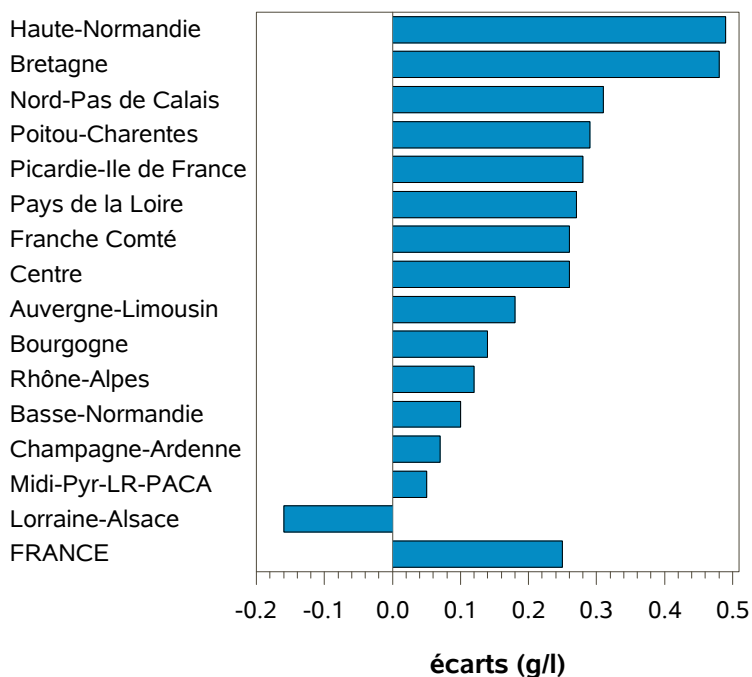
Février 2014 - Composition du lait

Taux de matière protéique (grammes / litre)

Régions	Février		Cumul Année 2014	
	Taux	Ecart	Taux	Ecart
Nord-Pas de Calais	32.84	0.31	32.85	0.35
Picardie-Ile de France	32.81	0.28	32.8	0.31
Champagne-Ardenne	32.83	0.07	32.9	0.3
Lorraine-Alsace	33.01	-0.16	33.07	0
Franche Comté	34	0.26	34.03	0.39
Rhône-Alpes	33.53	0.12	33.57	0.13
Bourgogne	34.38	0.14	34.41	0.24
Auvergne-Limousin	33.06	0.18	33.1	0.16
Centre	33.54	0.26	33.54	0.24
Haute-Normandie	33.6	0.49	33.55	0.49
Basse-Normandie	33.36	0.1	33.46	0.28
Bretagne	32.97	0.48	33.2	0.62
Pays de la Loire	33.52	0.27	33.59	0.31
Poitou-Charentes	33.19	0.29	33.22	0.24
Aquitaine	N.C.	N.C.	N.C.	N.C.
Midi-Pyr-LR-PACA	32.9	0.05	32.98	0
FRANCE	33.24	0.25	33.33	0.32

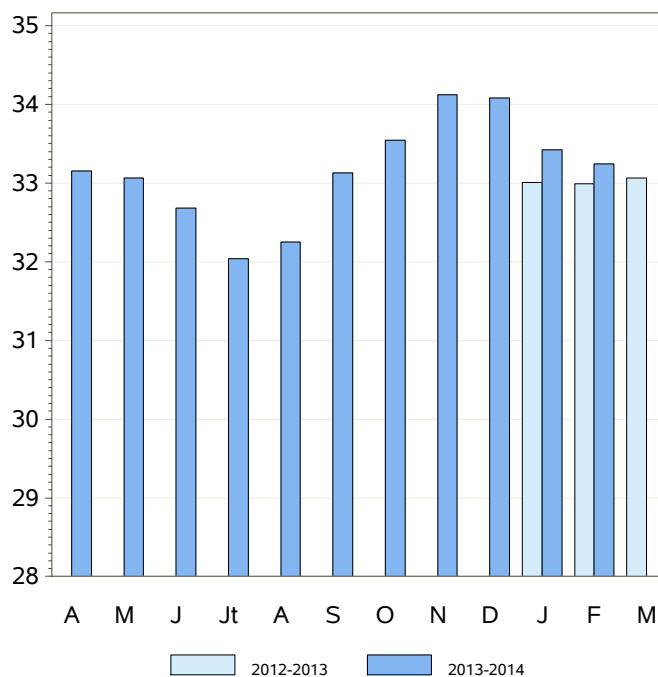
Source : FranceAgriMer / sondage lait de vache

Evolutions régionales - Février 2014



Source : FranceAgriMer / sondage lait de vache

Taux national mensuel (en g/l)



Source : FranceAgriMer / sondage lait de vache

> Les indicateurs économiques suivis par FranceAgriMer

Collecte de lait de vache - sondage mensuel

Février 2014 - Prix du lait standard

Prix du lait standard (euros / 1000 litres) *

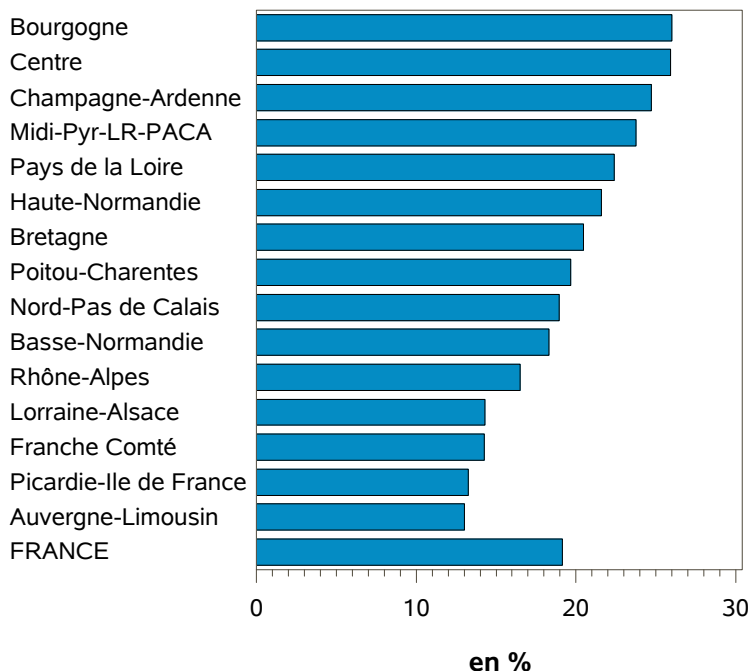
Régions	Février		Cumul Année 2014	
	Prix	Evol. %	Prix	Evol. %
Nord-Pas de Calais	386.21	18.94	384.84	19.63
Picardie-Ile de France	363.38	13.26	359.77	13.13
Champagne-Ardenne	401.43	24.73	403.24	25.89
Lorraine-Alsace	378.67	14.31	381.36	14.38
Franche Comté	420.14	14.24	416.37	13.51
Rhône-Alpes	369.69	16.5	374.65	16.93
Bourgogne	413.4	25.99	404.8	23.19
Auvergne-Limousin	360.06	13.02	363.61	14.28
Centre	403.35	25.92	401.35	25.76
Haute-Normandie	385.68	21.57	382.75	21.11
Basse-Normandie	389.11	18.32	396.31	20.78
Bretagne	382.23	20.47	385.06	20.95
Pays de la Loire	390.48	22.4	392.75	22.24
Poitou-Charentes	383.34	19.66	393.07	22.79
Aquitaine	N.C.	N.C.	N.C.	N.C.
Midi-Pyr-LR-PACA	395.57	23.74	390.49	22.68
FRANCE	385.84	19.15	387.94	19.69

* Prix toutes primes comprises, toutes qualités confondues, ramené à un lait standard (38g de MG / 32g de MP). Ce prix est le prix payé aux producteurs au cours du mois, il peut inclure des avances.

Pour quelques établissements, la définition est celle de l'EML : prix payé départ exploitation, incluant les avances éventuelles, taxes et cotisations obligatoires déduites (CNIEL, frais de laboratoire), à un producteur propriétaire d'un tank à lait réfrigéré, bénéficiant d'une prestation de conseil en élevage laitier s'appuyant sur un contrôle de performance, pour un lait refroidi 'standard 38 MG-32 MP' présentant des caractéristiques constantes : 38 g/l de matière grasse et 32 g/l de matière protéique, 49 000 germes totaux/ml, 249 000 cellules somatiques/ml, 900 spores butyriques/l, indice de lipolyse : 0,24.

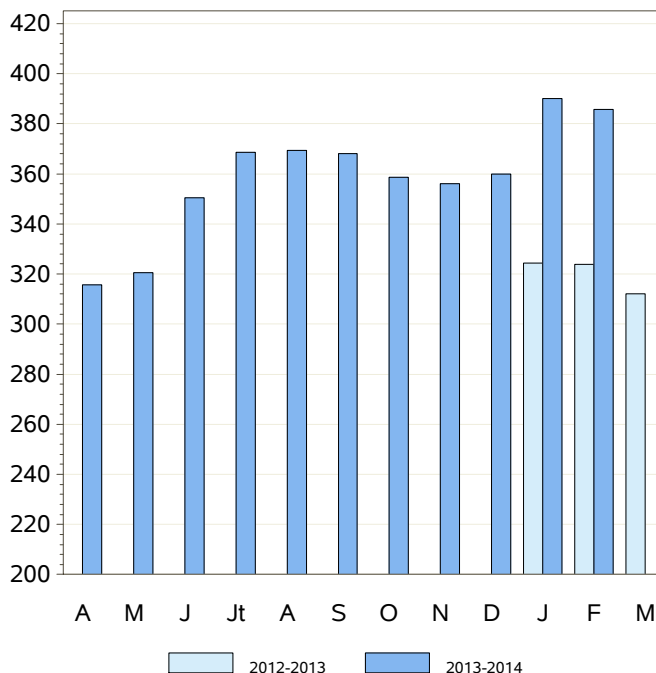
Source : FranceAgriMer / sondage lait de vache

Evolutions régionales - Février 2014



Source : FranceAgriMer / sondage lait de vache

Prix national mensuel (en euros / 1000 l)



Source : FranceAgriMer / sondage lait de vache

> Les indicateurs économiques suivis par FranceAgriMer

Collecte de lait de vache - sondage mensuel

Février 2014 - Prix réel du lait

Prix réel du lait (euros / 1000 litres) *

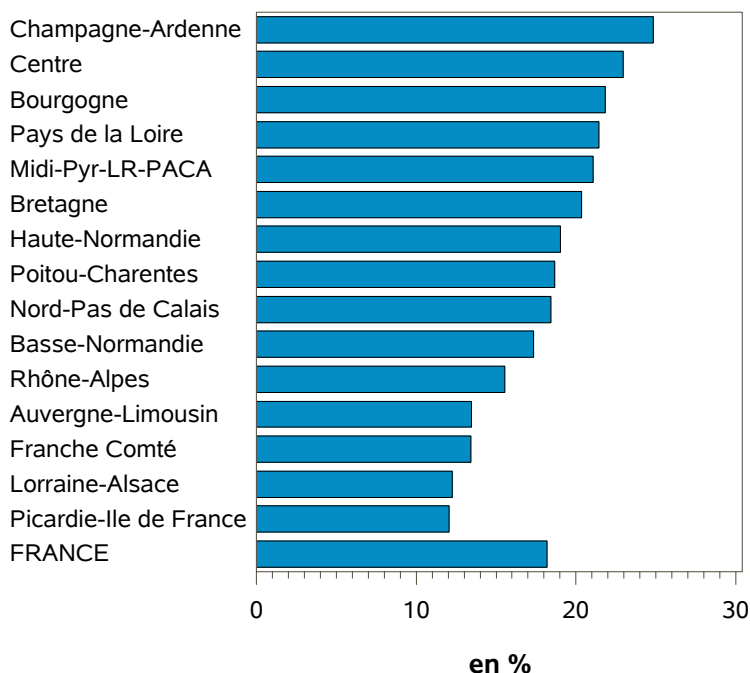
Régions	Février		Cumul Année 2014	
	Prix	Evol. %	Prix	Evol. %
Nord-Pas de Calais	396.12	18.42	396.05	19.17
Picardie-Ile de France	371.92	12.06	369.25	12.38
Champagne-Ardenne	412.28	24.82	415.08	26.88
Lorraine-Alsace	388.89	12.25	391.9	12.72
Franche Comté	438.04	13.42	434.71	12.97
Rhône-Alpes	386.17	15.56	391.4	16.04
Bourgogne	433.65	21.83	425.52	19.8
Auvergne-Limousin	377.4	13.45	381.23	14.59
Centre	418.45	22.96	419.41	23.54
Haute-Normandie	397.16	19.03	394.12	18.81
Basse-Normandie	411.32	17.34	417.85	20.07
Bretagne	399.64	20.33	403.38	20.94
Pays de la Loire	411.7	21.43	414.88	20.98
Poitou-Charentes	400.76	18.67	411.34	21.57
Aquitaine	N.C.	N.C.	N.C.	N.C.
Midi-Pyr-LR-PACA	418.92	21.08	415.18	20.52
FRANCE	402.89	18.19	405.63	18.87

* Prix du lait réellement payé, toutes primes comprises, toutes qualités confondues.

Ce prix est le prix payé aux producteurs au cours du mois, il peut inclure des avances.

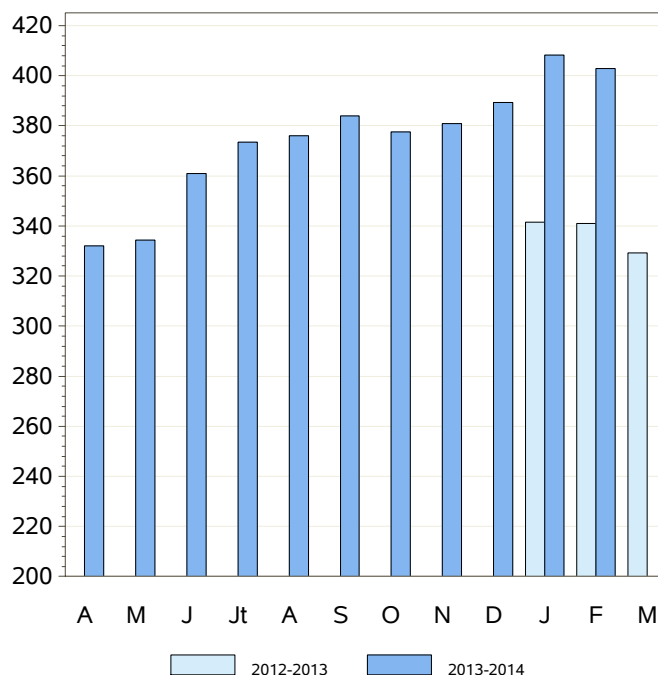
Source : FranceAgriMer / sondage lait de vache

Evolutions régionales - Février 2014



Source : FranceAgriMer / sondage lait de vache

Prix réel national mensuel (en euros / 1000 l)



Source : FranceAgriMer / sondage lait de vache