

> Les indicateurs économiques suivis par FranceAgriMer

Collecte de lait de vache - sondage mensuel

Août 2014

Suite à la fusion de certains établissements laitiers, l'échantillon a été refondu pour compléter le panel et maintenir sa représentativité au niveau national et régional.

Volumes collectés N/N-1 (évolutions en %)

Régions	06/2014	07/2014	08/2014	Cumul 08/2014
Nord-Pas de Calais	4.2	4.8	4.2	5.9
Picardie-Ile de France	4.1	5.5	5.4	5.3
Champagne-Ardenne	0.3	0.7	3.5	2.5
Lorraine-Alsace	10.8	10.1	11.6	7.1
Franche Comté	N.C.	N.C.	N.C.	N.C.
Rhône-Alpes	3.8	6	7.1	6.4
Bourgogne	2.9	7	5	4.3
Auvergne-Limousin	6.2	6.1	9.8	7.8
Centre	4	4.5	3.7	5.6
Haute-Normandie	4.7	4.2	5.1	6
Basse-Normandie	5.1	8.3	7.9	9.1
Bretagne	5.8	5.4	4.7	7.3
Pays de la Loire	8.5	8.5	7	10.5
Poitou-Charentes	6.8	5.1	1.8	3.8
Aquitaine	N.C.	N.C.	N.C.	N.C.
Midi-Pyr-LR-PACA	-0.6	1.8	3	-1.1
FRANCE	6	6.2	5.8	6.9
Volumes (1000 litres)	2044953.8	1997054.3	1941453.2	17002173.3

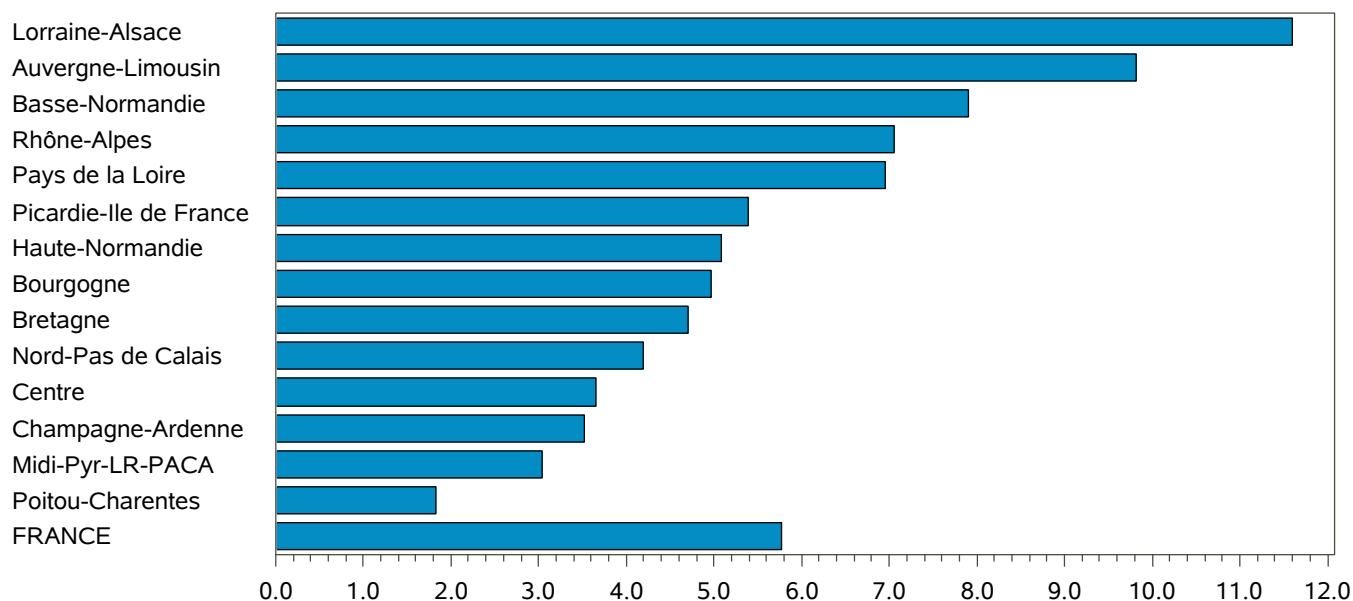
Source : FranceAgriMer / sondage lait de vache

NB : la collecte se définit par rapport au département de localisation de l'établissement de collecte

N.C.: Données non communiquées

Evolutions régionales N/N-1 (en %)

Août 2014



Source: FranceAgriMer / sondage lait de vache

> Les indicateurs économiques suivis par FranceAgriMer

Collecte de lait de vache - sondage mensuel

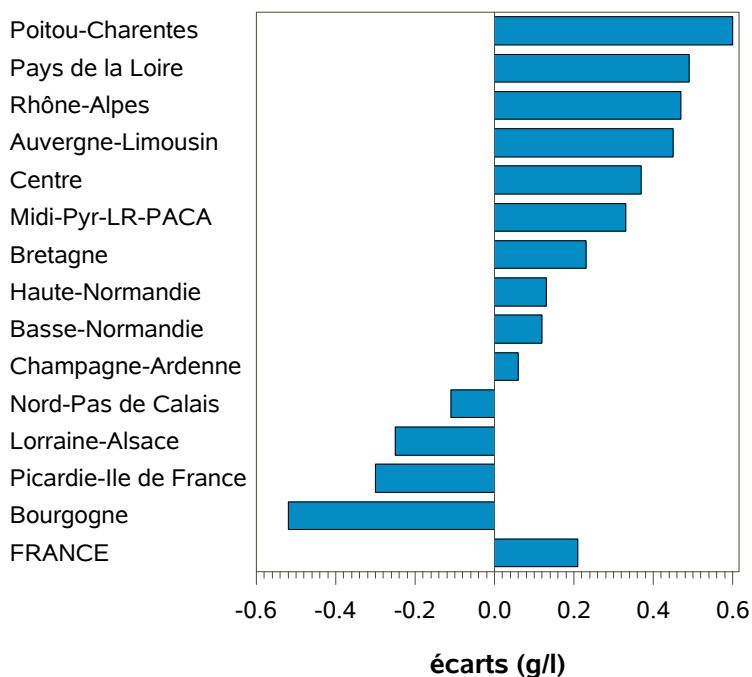
Août 2014 - Composition du lait

Taux de matière grasse (grammes / litre)

Régions	Août		Cumul Année 2014	
	Taux	Ecart	Taux	Ecart
Nord-Pas de Calais	39.19	-0.11	39.5	-0.63
Picardie-Ile de France	38.46	-0.3	39.09	-0.7
Champagne-Ardenne	39.24	0.06	39.17	-0.24
Lorraine-Alsace	39.04	-0.25	39.18	-1.11
Franche Comté	N.C.	N.C.	N.C.	N.C.
Rhône-Alpes	39.65	0.47	40.23	-0.44
Bourgogne	39.18	-0.52	39.67	-1.22
Auvergne-Limousin	39.83	0.45	40.34	-0.14
Centre	40.35	0.37	40.78	-0.36
Haute-Normandie	39.43	0.13	40.06	-0.43
Basse-Normandie	40.14	0.12	40.78	-0.25
Bretagne	40.38	0.23	40.8	-0.32
Pays de la Loire	40.89	0.49	41.19	-0.06
Poitou-Charentes	40.41	0.6	40.63	-0.4
Aquitaine	N.C.	N.C.	N.C.	N.C.
Midi-Pyr-LR-PACA	38.39	0.33	39.16	-0.88
FRANCE	39.88	0.21	40.3	-0.42

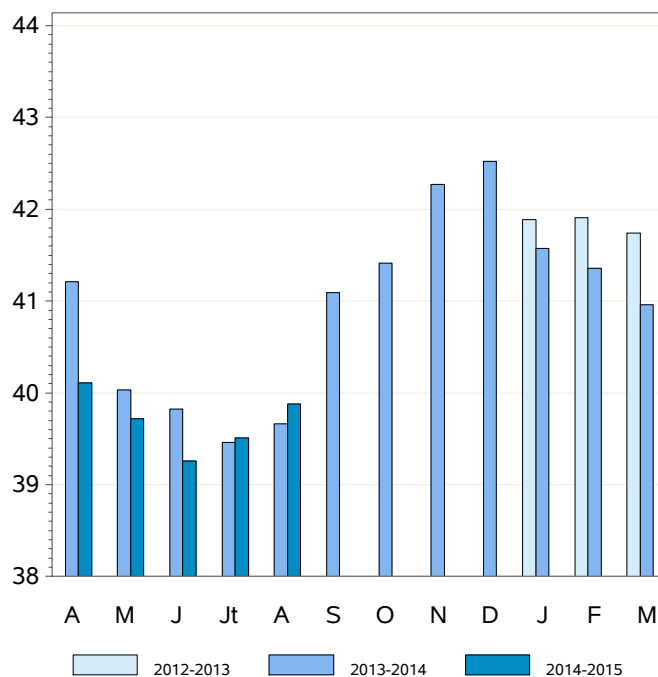
Source : FranceAgriMer / sondage lait de vache

Écarts régionaux - Août 2014



Source : FranceAgriMer / sondage lait de vache

Taux national mensuel (en g/l)



Source : FranceAgriMer / sondage lait de vache

> Les indicateurs économiques suivis par FranceAgriMer

Collecte de lait de vache - sondage mensuel

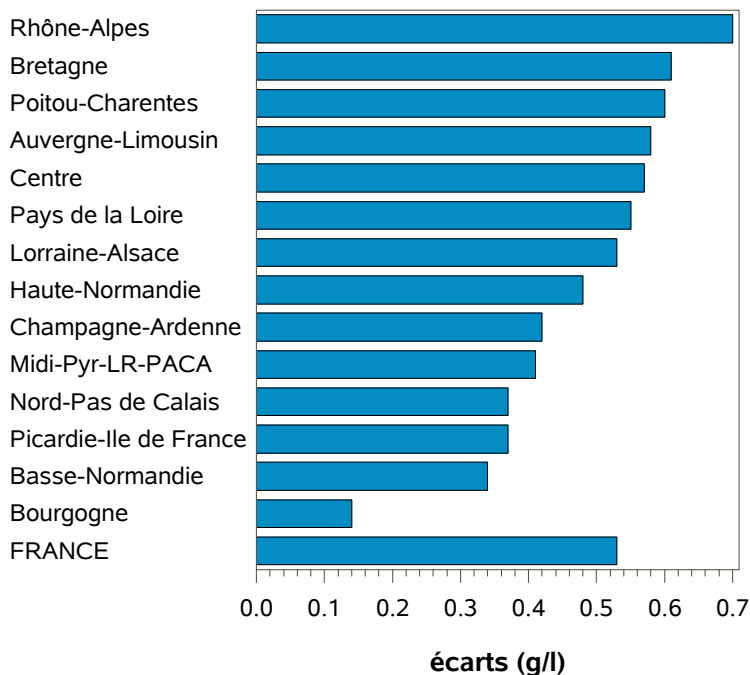
Août 2014 - Composition du lait

Taux de matière protéique (grammes / litre)

Régions	Août		Cumul Année 2014	
	Taux	Ecart	Taux	Ecart
Nord-Pas de Calais	32.39	0.37	32.54	0.14
Picardie-Ile de France	32.1	0.37	32.38	0.12
Champagne-Ardenne	32.8	0.42	32.73	0.2
Lorraine-Alsace	32.71	0.53	32.77	0.09
Franche Comté	N.C.	N.C.	N.C.	N.C.
Rhône-Alpes	32.95	0.7	33.22	0.27
Bourgogne	33.38	0.14	33.8	0.1
Auvergne-Limousin	32.54	0.58	32.82	0.3
Centre	32.99	0.57	33.21	0.23
Haute-Normandie	32.76	0.48	33.18	0.18
Basse-Normandie	33.03	0.34	33.27	0.14
Bretagne	32.54	0.61	32.86	0.36
Pays de la Loire	33.14	0.55	33.32	0.23
Poitou-Charentes	32.91	0.6	32.92	0.2
Aquitaine	N.C.	N.C.	N.C.	N.C.
Midi-Pyr-LR-PACA	31.92	0.41	32.39	0.03
FRANCE	32.79	0.53	33.01	0.23

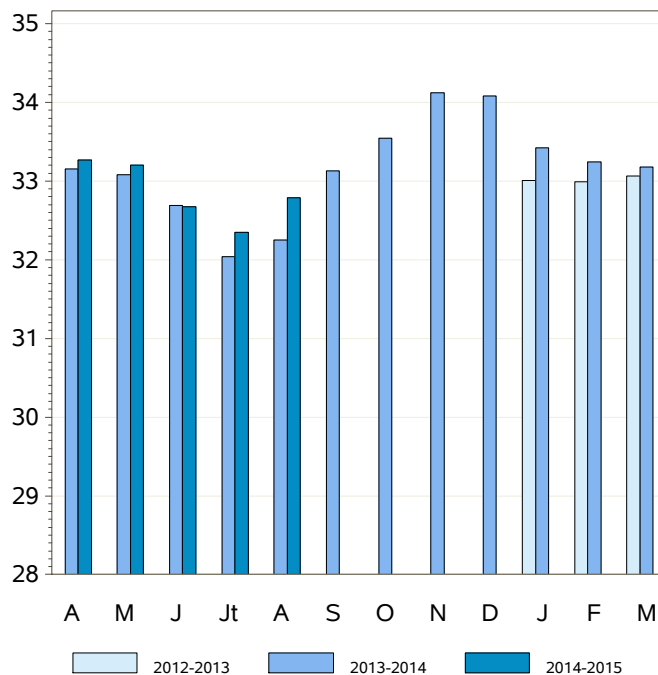
Source : FranceAgriMer / sondage lait de vache

Evolutions régionales - Août 2014



Source : FranceAgriMer / sondage lait de vache

Taux national mensuel (en g/l)



Source : FranceAgriMer / sondage lait de vache

> Les indicateurs économiques suivis par FranceAgriMer

Collecte de lait de vache - sondage mensuel

Août 2014 - Prix du lait standard

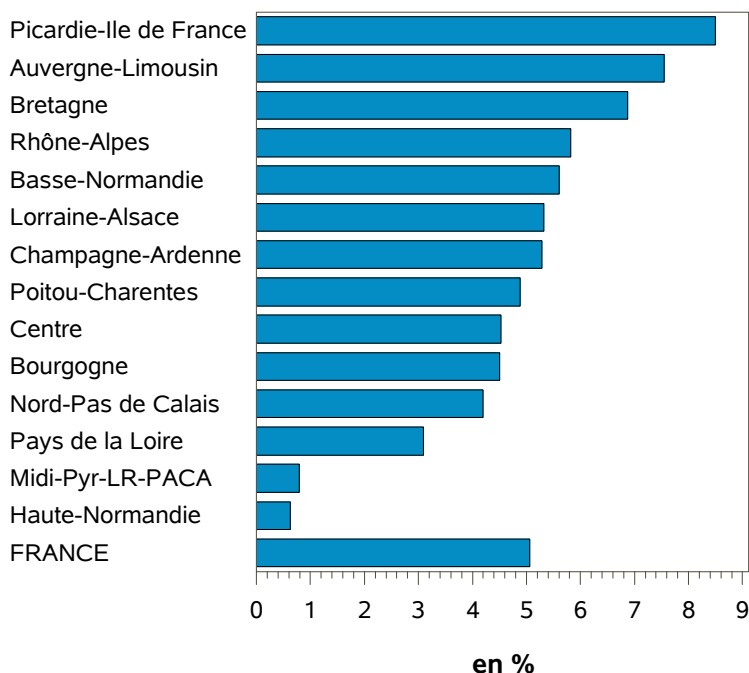
Prix du lait standard (euros / 1000 litres) *

Régions	Août		Cumul Année 2014	
	Prix	Evol. %	Prix	Evol. %
Nord-Pas de Calais	378.48	4.19	376.95	10.69
Picardie-Ile de France	395.31	8.5	366.17	9.1
Champagne-Ardenne	388.78	5.29	382.34	12.77
Lorraine-Alsace	392.73	5.32	375.89	9.84
Franche Comté	N.C.	N.C.	N.C.	N.C.
Rhône-Alpes	396.67	5.82	365.55	8.12
Bourgogne	376.22	4.5	377.24	14.71
Auvergne-Limousin	392.39	7.55	357.45	7.94
Centre	381.74	4.53	373.42	12.99
Haute-Normandie	378.7	0.63	371.71	12.46
Basse-Normandie	383.52	5.61	372.27	10.52
Bretagne	393.5	6.87	367.35	10.59
Pays de la Loire	383.12	3.09	368.76	11.52
Poitou-Charentes	372.65	4.88	366.85	13.07
Aquitaine	N.C.	N.C.	N.C.	N.C.
Midi-Pyr-LR-PACA	371.96	0.79	373.42	14.61
FRANCE	388.12	5.06	371.77	10.77

* Prix toutes primes comprises, toutes qualités confondues, ramené à un lait standard (38g de MG / 32g de MP). Ce prix est le prix payé aux producteurs au cours du mois, il peut inclure des avances.

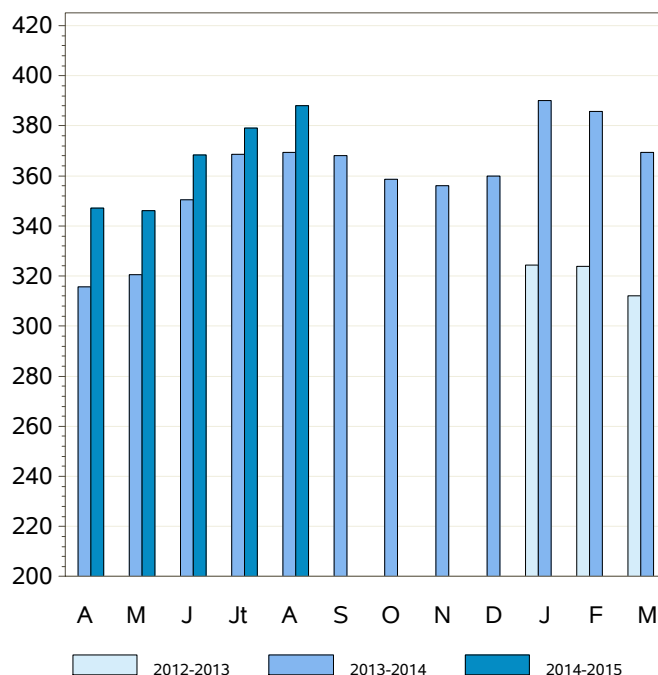
Source : FranceAgriMer / sondage lait de vache

Evolutions régionales - Août 2014



Source : FranceAgriMer / sondage lait de vache

Prix national mensuel (en euros / 1000 l)



Source : FranceAgriMer / sondage lait de vache

> Les indicateurs économiques suivis par FranceAgriMer

Collecte de lait de vache - sondage mensuel

Août 2014 - Prix réel du lait

Prix réel du lait (euros / 1000 litres) *

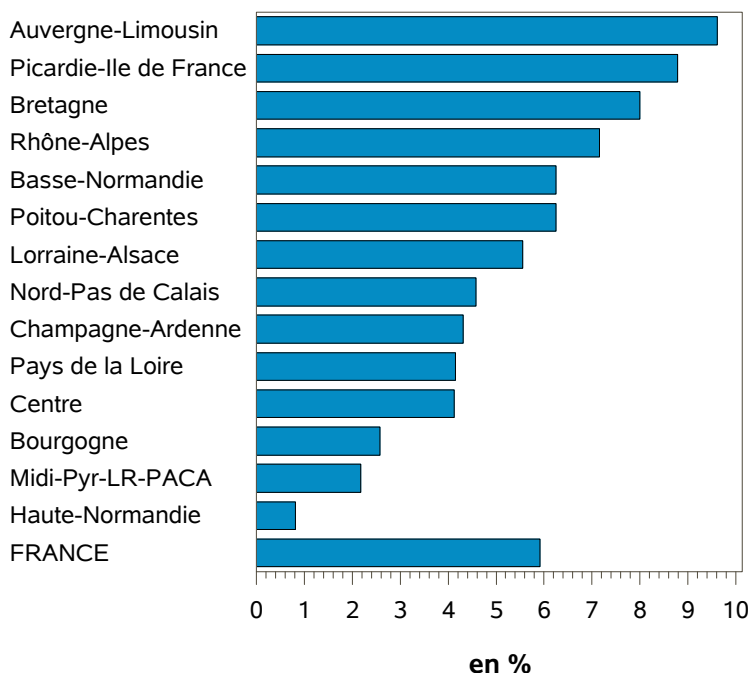
Régions	Août		Cumul Année 2014	
	Prix	Evol. %	Prix	Evol. %
Nord-Pas de Calais	384.48	4.58	383.9	9.98
Picardie-Ile de France	397.21	8.78	371.31	8.47
Champagne-Ardenne	390.96	4.31	389.62	12.88
Lorraine-Alsace	398.14	5.55	383.02	8.49
Franche Comté	N.C.	N.C.	N.C.	N.C.
Rhône-Alpes	407.22	7.15	377.78	7.93
Bourgogne	387.85	2.58	392.36	9.69
Auvergne-Limousin	403.74	9.61	372.54	9.35
Centre	388.73	4.13	384.23	11.22
Haute-Normandie	384.43	0.81	380.02	10.73
Basse-Normandie	396.89	6.25	392.58	11.03
Bretagne	403.29	8	380.07	10.66
Pays de la Loire	397.71	4.15	384.93	10.98
Poitou-Charentes	385.13	6.25	378.45	12.1
Aquitaine	N.C.	N.C.	N.C.	N.C.
Midi-Pyr-LR-PACA	383.85	2.18	391.57	13.53
FRANCE	398.29	5.91	384.92	10.42

* Prix du lait réellement payé, toutes primes comprises, toutes qualités confondues.

Ce prix est le prix payé aux producteurs au cours du mois, il peut inclure des avances.

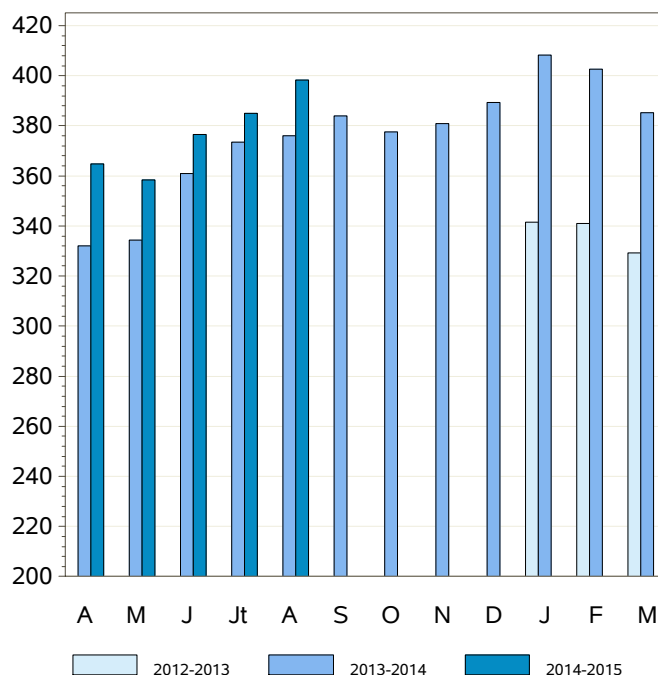
Source : FranceAgriMer / sondage lait de vache

Evolutions régionales - Août 2014



Source : FranceAgriMer / sondage lait de vache

Prix réel national mensuel (en euros / 1000 l)



Source : FranceAgriMer / sondage lait de vache