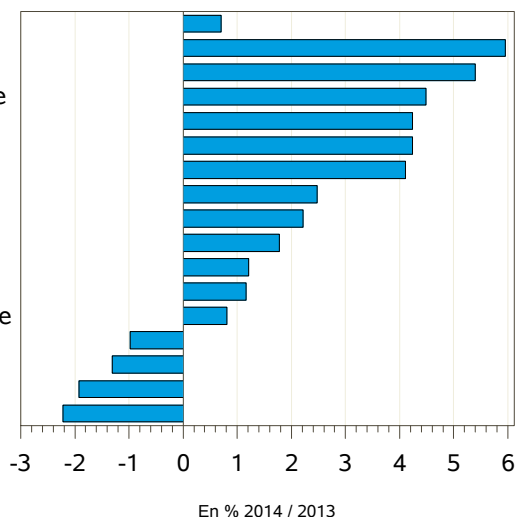


> Les indicateurs économiques suivis par FranceAgriMer

Collecte hebdomadaire de lait de vache

semaine n°47 du 17 au 23 novembre 2014

FRANCE
 Auvergne-Limousin
 Lorraine-Alsace
 Champagne-Ardenne
 Rhône-Alpes
 Haute-Normandie
 Poitou-Charentes
 Nord-Pas de Calais
 Franche Comté
 Centre
 Bourgogne
 Pays de la Loire
 Picardie-Ile de France
 Midi-Pyr-LR-PACA
 Basse-Normandie
 Bretagne
 Aquitaine

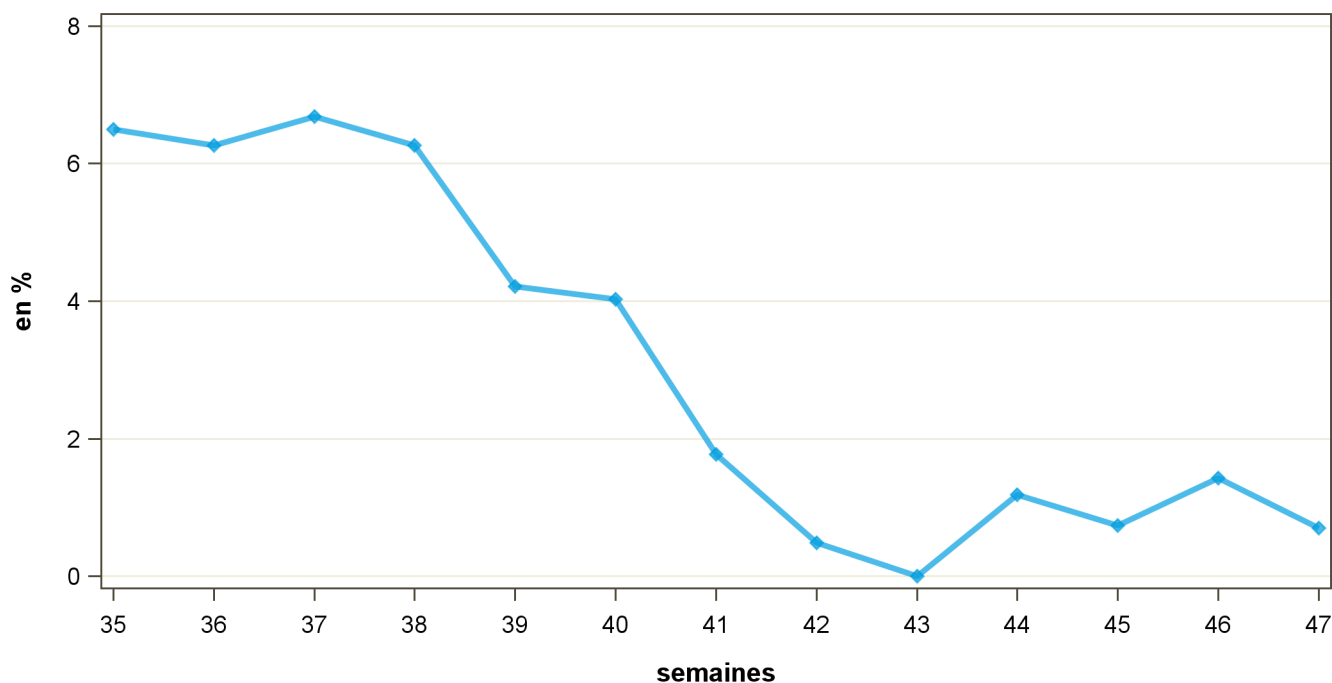


Régions	Évolution N N-1 (en %)	Évolution S S-1 (en %)
Aquitaine	-2.2	-0.1
Auvergne-Limousin	6	-0.9
Basse-Normandie	-1.3	0
Bourgogne	1.2	1
Bretagne	-1.9	-0.6
Centre	1.8	0
Champagne-Ardenne	4.5	4.2
Franche Comté	2.2	2.5
Haute-Normandie	4.2	2.2
Lorraine-Alsace	5.4	0.1
Midi-Pyr-LR-PACA	-1	-0.4
Nord-Pas de Calais	2.5	0.1
Pays de la Loire	1.2	0.2
Picardie-Ile de France	0.8	-0.5
Poitou-Charentes	4.1	0.6
Rhône-Alpes	4.2	-0.1
FRANCE	0.7	0.2

Source : FranceAgriMer / sondage lait de vache

Source : FranceAgriMer / sondage lait de vache

Évolution nationale N/N-1



Source : FranceAgriMer / sondage lait de vache

COLLECTE FRANCAISE : 2012, 2013 et 2014

semaine n°47 / 2014

