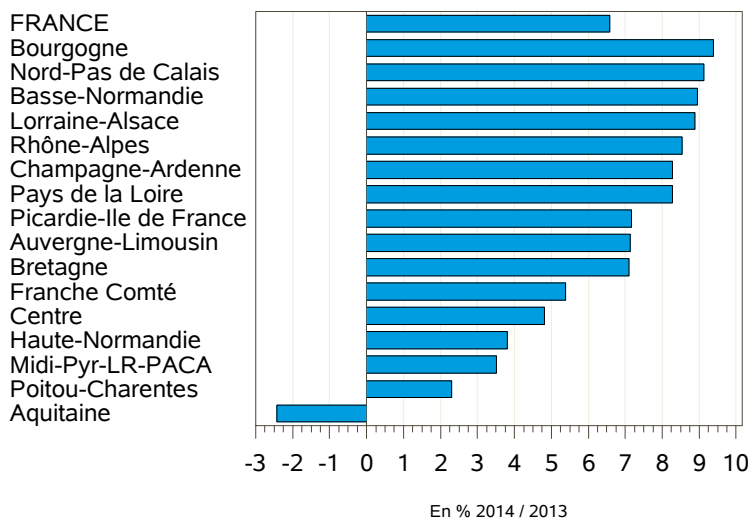


> Les indicateurs économiques suivis par FranceAgriMer

Collecte hebdomadaire de lait de vache

semaine n°37 du 8 au 14 septembre 2014

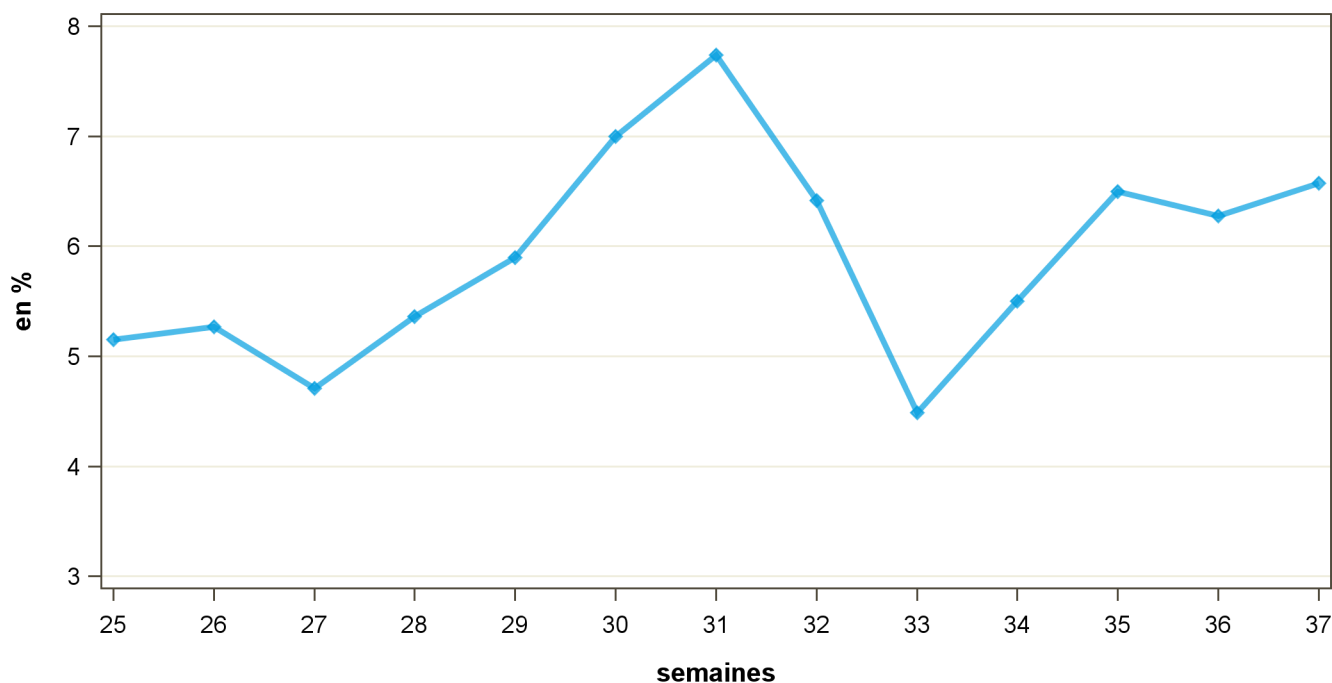


Régions	Évolution N-1 (en %)	Évolution S-1 (en %)
Aquitaine	-2.4	-1.8
Auvergne-Limousin	7.1	-0.9
Basse-Normandie	9	-0.1
Bourgogne	9.4	1.5
Bretagne	7.1	0
Centre	4.8	-0.8
Champagne-Ardenne	8.3	1.3
Franche Comté	5.4	5.2
Haute-Normandie	3.8	-0.2
Lorraine-Alsace	8.9	-1
Midi-Pyr-LR-PACA	3.5	3.4
Nord-Pas de Calais	9.1	1.5
Pays de la Loire	8.3	-1.1
Picardie-Ile de France	7.2	1.9
Poitou-Charentes	2.3	-1.1
Rhône-Alpes	8.5	-0.8
FRANCE	6.6	0.1

Source : FranceAgriMer / sondage lait de vache

Source : FranceAgriMer / sondage lait de vache

Évolution nationale N/N-1



Source : FranceAgriMer / sondage lait de vache

COLLECTE FRANCAISE : 2012, 2013 et 2014

semaine n°37 / 2014

