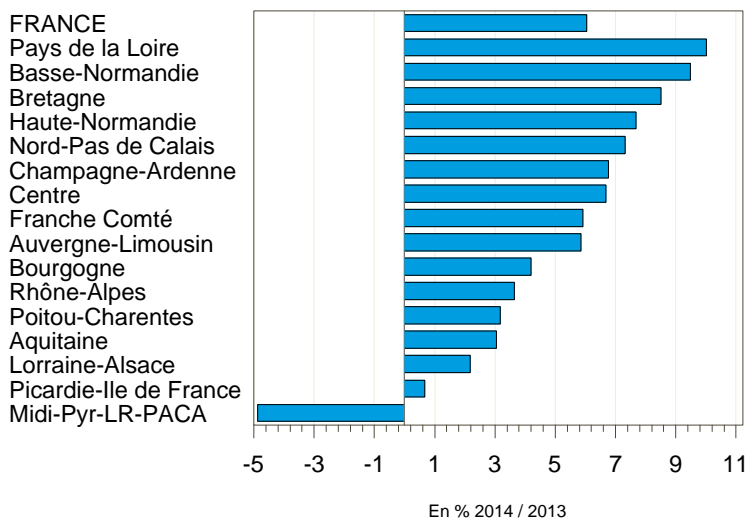


> Les indicateurs économiques suivis par FranceAgriMer

## Collecte hebdomadaire de lait de vache

semaine n°5 du 27 janvier au 2 février 2014

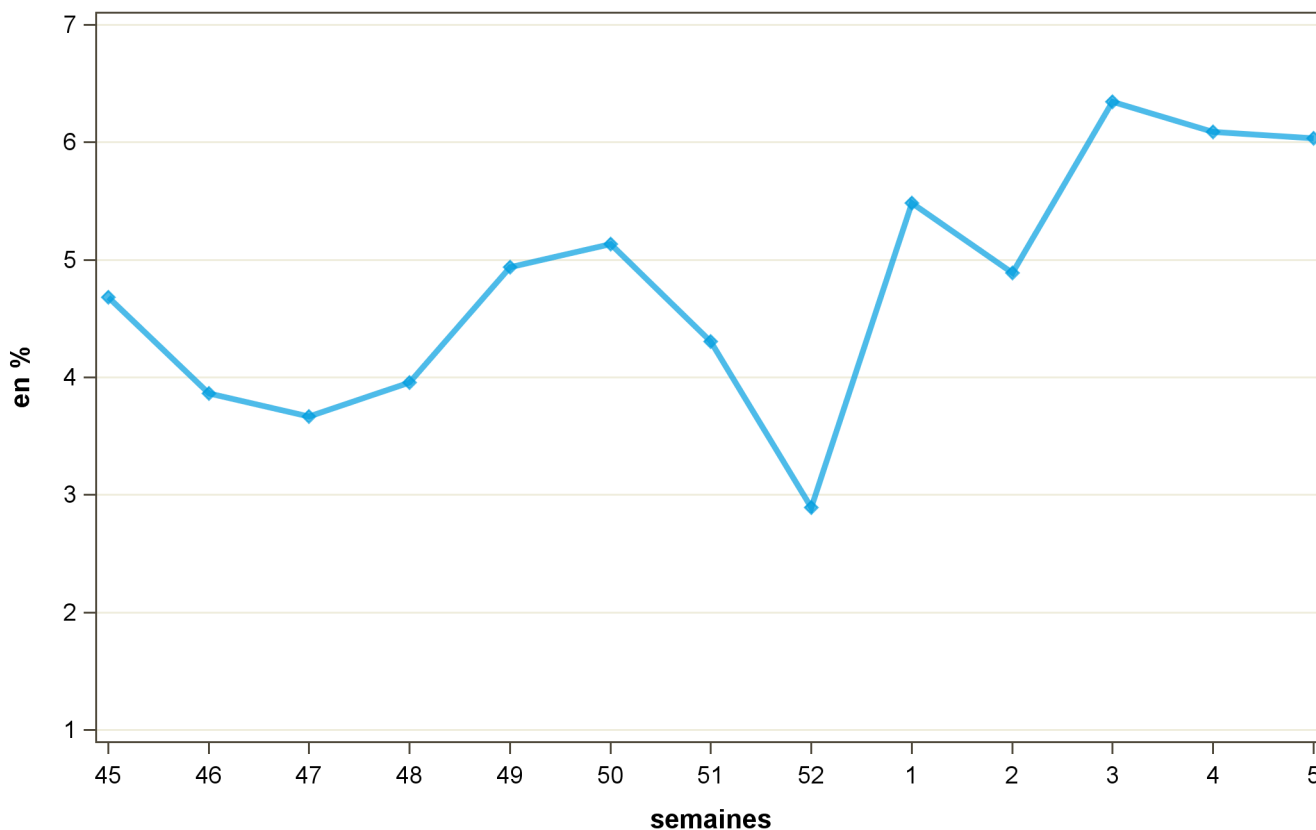


Régions	Évolution N-1 (en %)	Évolution S-1 (en %)
Aquitaine	3	-1.1
Auvergne-Limousin	5.8	2.2
Basse-Normandie	9.5	0.4
Bourgogne	4.2	1.6
Bretagne	8.5	0.6
Centre	6.7	-0.9
Champagne-Ardenne	6.8	1.5
Franche Comté	5.9	-0.9
Haute-Normandie	7.7	-1.5
Lorraine-Alsace	2.2	-1
Midi-Pyr-LR-PACA	-4.9	-2
Nord-Pas de Calais	7.3	-1.3
Pays de la Loire	10	1.4
Picardie-Ile de France	0.7	-1.9
Poitou-Charentes	3.2	0.8
Rhône-Alpes	3.7	2.3
<b>FRANCE</b>	<b>6</b>	<b>0.3</b>

Source : FranceAgriMer / sondage lait de vache

Source : FranceAgriMer / sondage lait de vache

### Évolution nationale N/N-1



Source : FranceAgriMer / sondage lait de vache

# COLLECTE FRANCAISE : 2012, 2013 et 2014

semaine n°5 / 2014

