

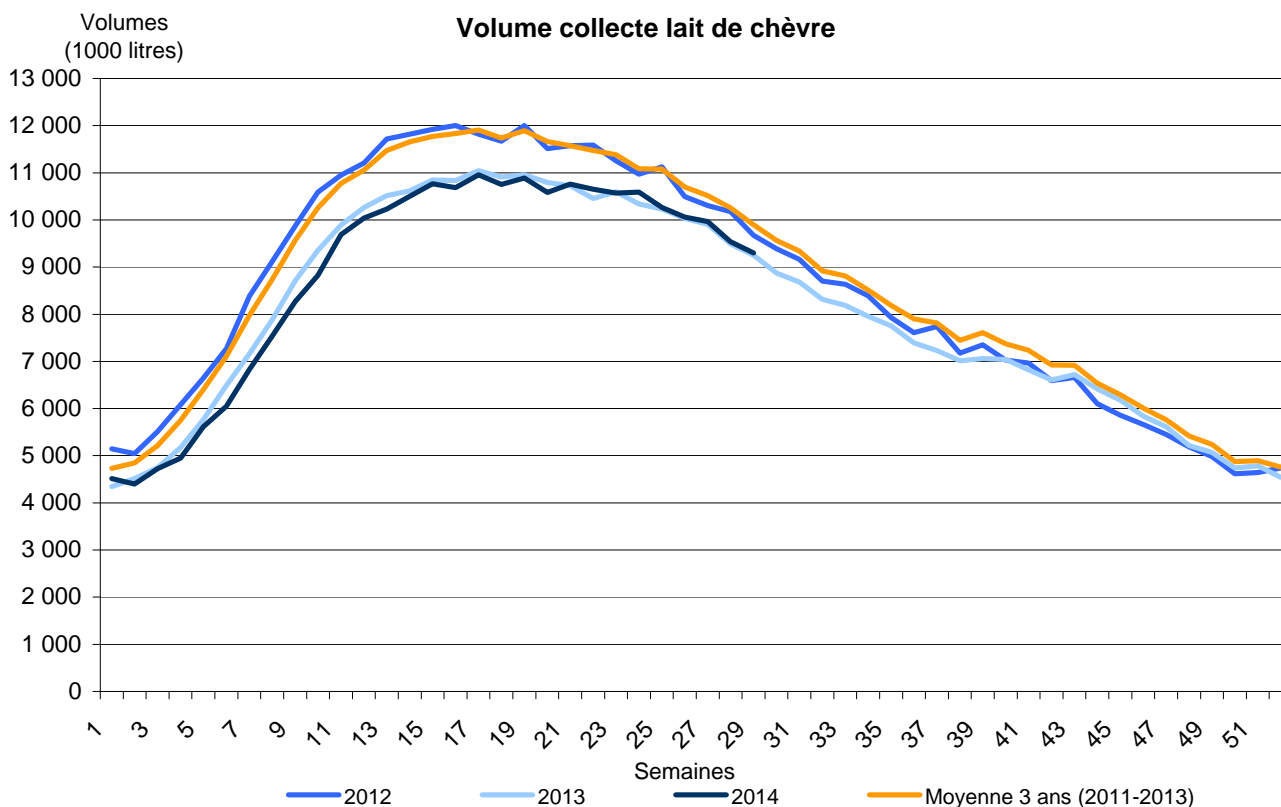
> Les indicateurs économiques suivis par FranceAgriMer

## Collecte hebdomadaire - Lait de chèvre

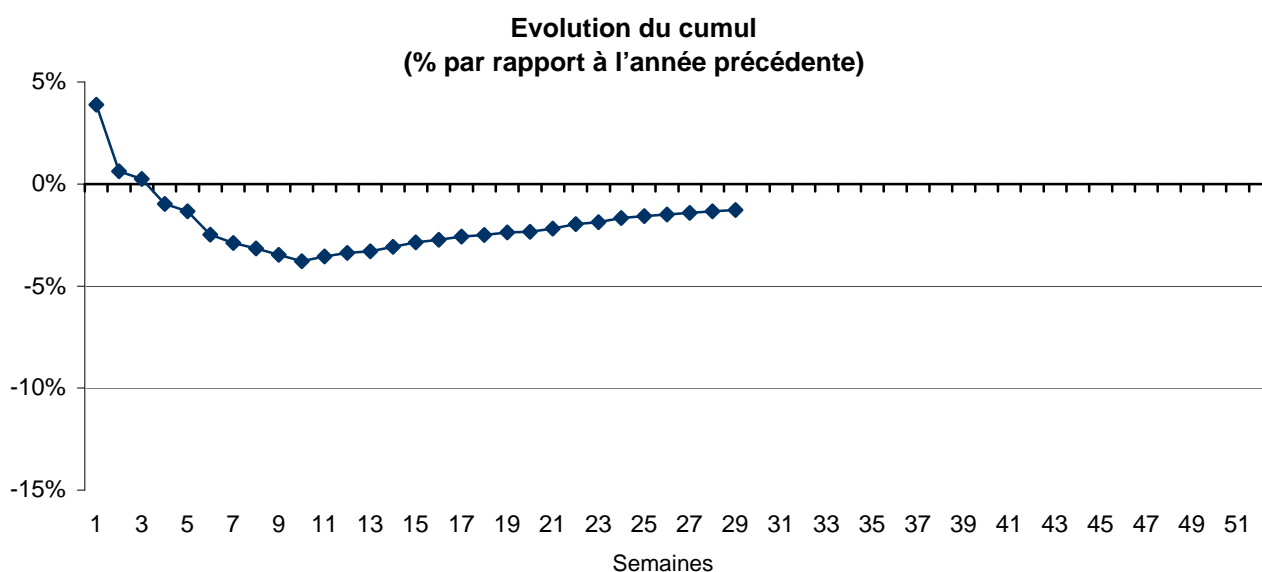
Semaine n° 29, du 14/07/2014 au 20/07/2014

Evolution cumul (2014 / 2013) : -1,3%

Evolution S 29 (2014 / 2013) : 0,5%



Source : FranceAgriMer / sondage Lait de chèvre



Source : FranceAgriMer / sondage Lait de chèvre

Méthodologie : d'après les déclarations d'un panel d'entreprises représentant 78 % de la collecte 2012.