

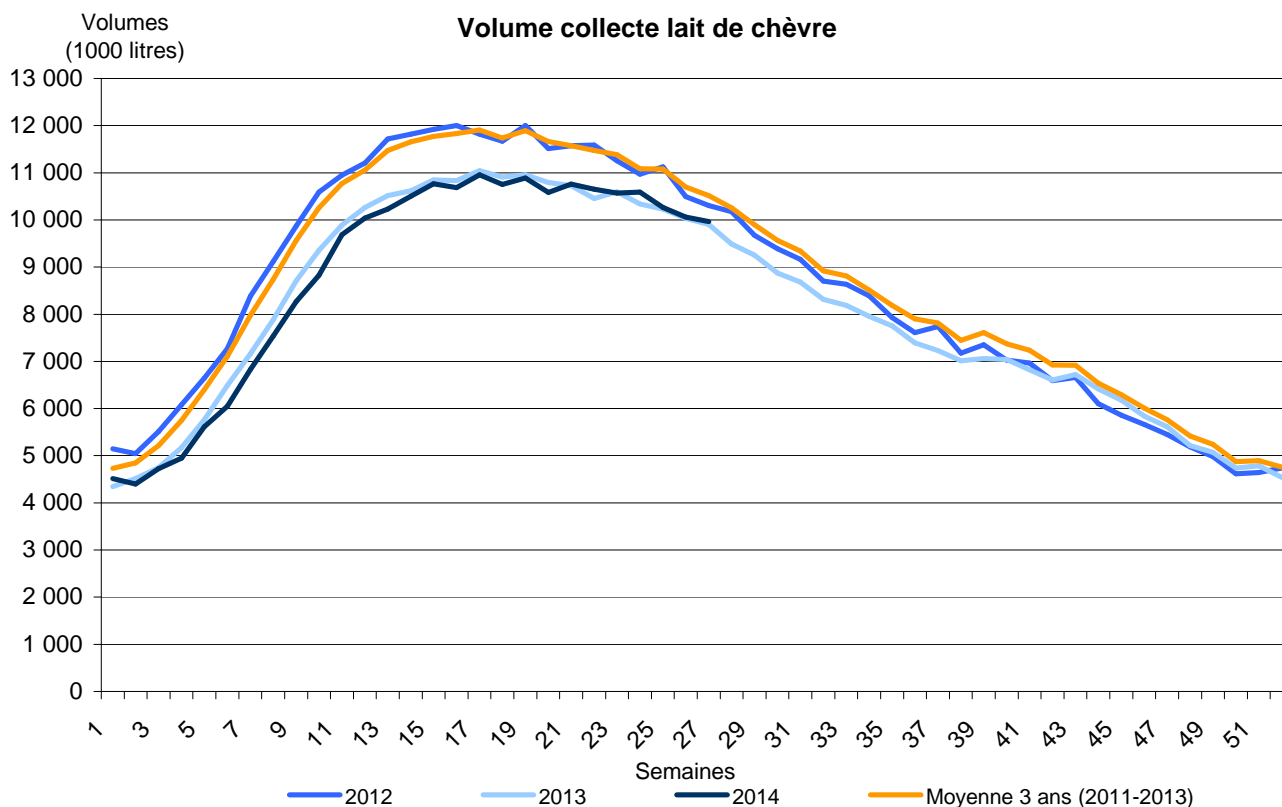
> Les indicateurs économiques suivis par FranceAgriMer

Collecte hebdomadaire - Lait de chèvre

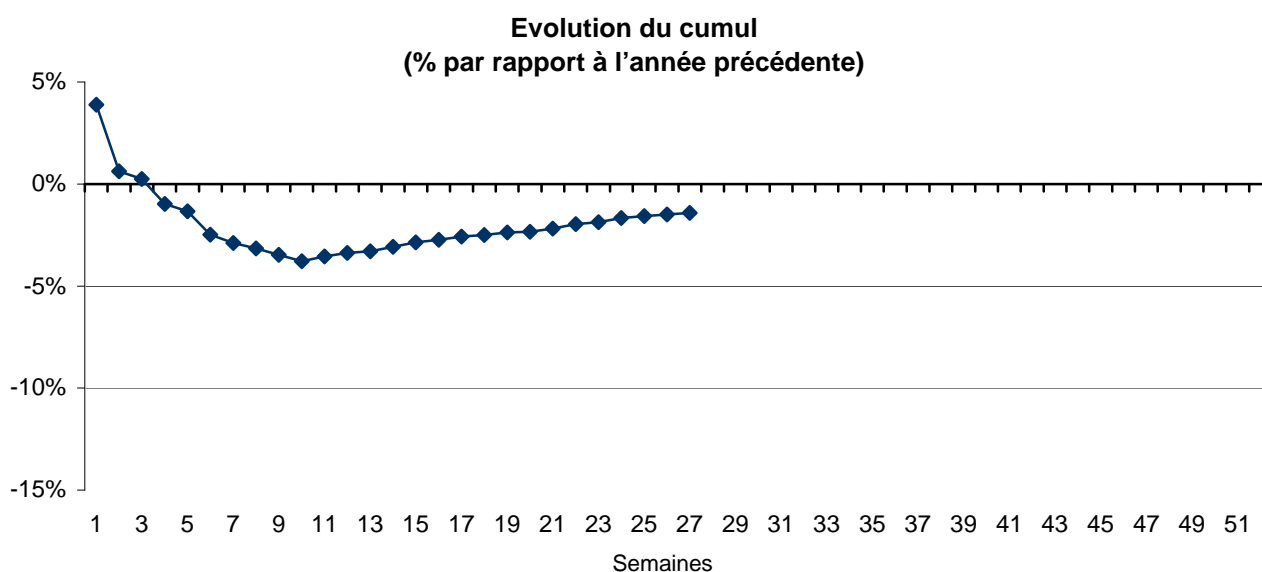
Semaine n° 27, du 30/06/2014 au 06/07/2014

Evolution cumul (2014 / 2013) : -1,4%

Evolution S 27 (2014 / 2013) : 0,6%



Source : FranceAgriMer / sondage Lait de chèvre



Source : FranceAgriMer / sondage Lait de chèvre

Méthodologie : d'après les déclarations d'un panel d'entreprises représentant 78 % de la collecte 2012.