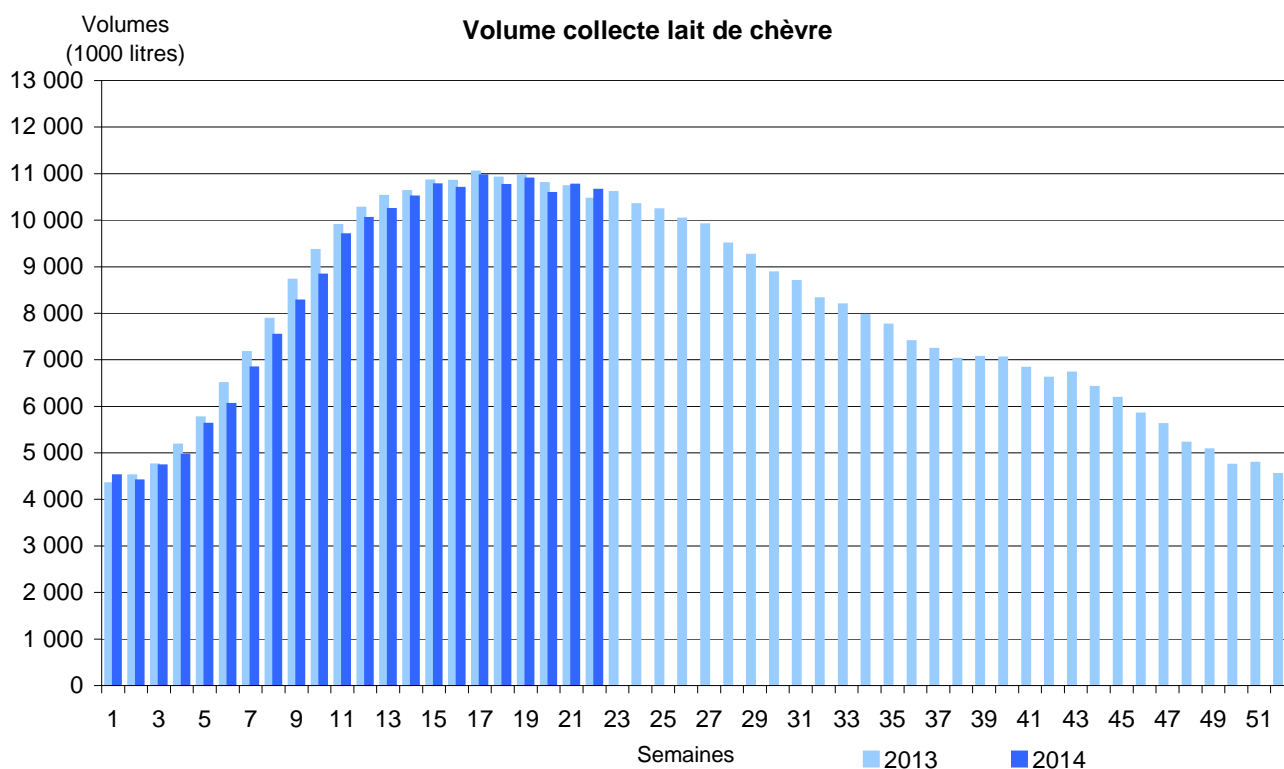


> Les indicateurs économiques suivis par FranceAgriMer

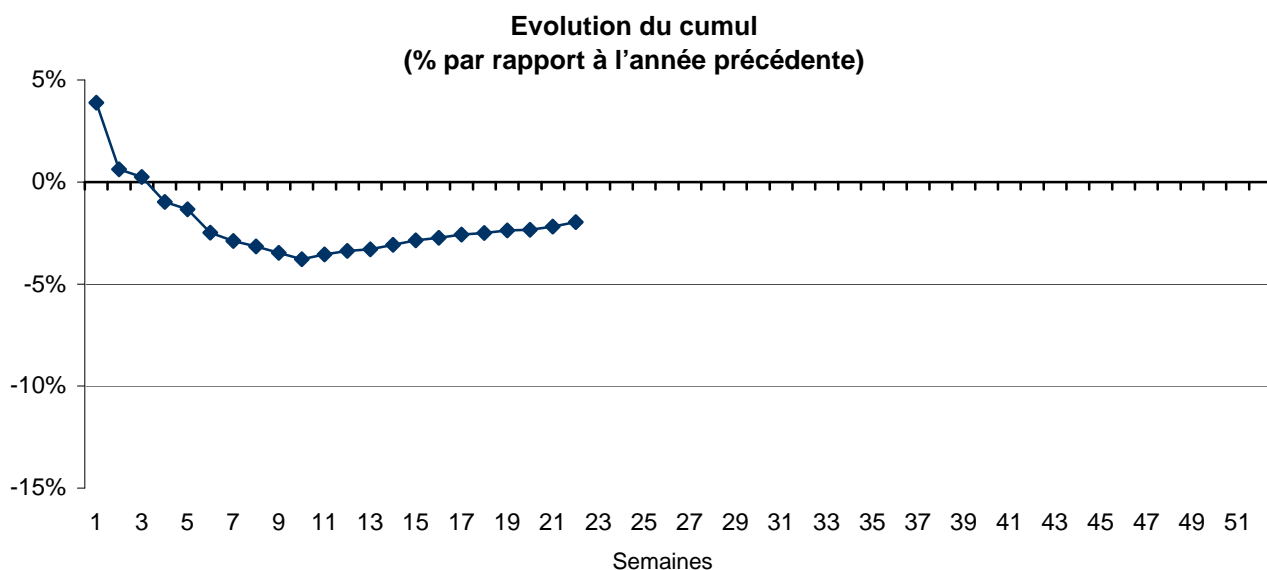
Collecte hebdomadaire - Lait de chèvre

Semaine n°22, du 26/05/2014 au 01/06/2014

Evolution cumul (2014 / 2013) : -2,0%
Evolution S 22 (2014 / 2013) : 1,9%



Source : FranceAgriMer / sondage Lait de chèvre



Source : FranceAgriMer / sondage Lait de chèvre

Méthodologie : d'après les déclarations d'un panel d'entreprises représentant 78 % de la collecte 2012.