

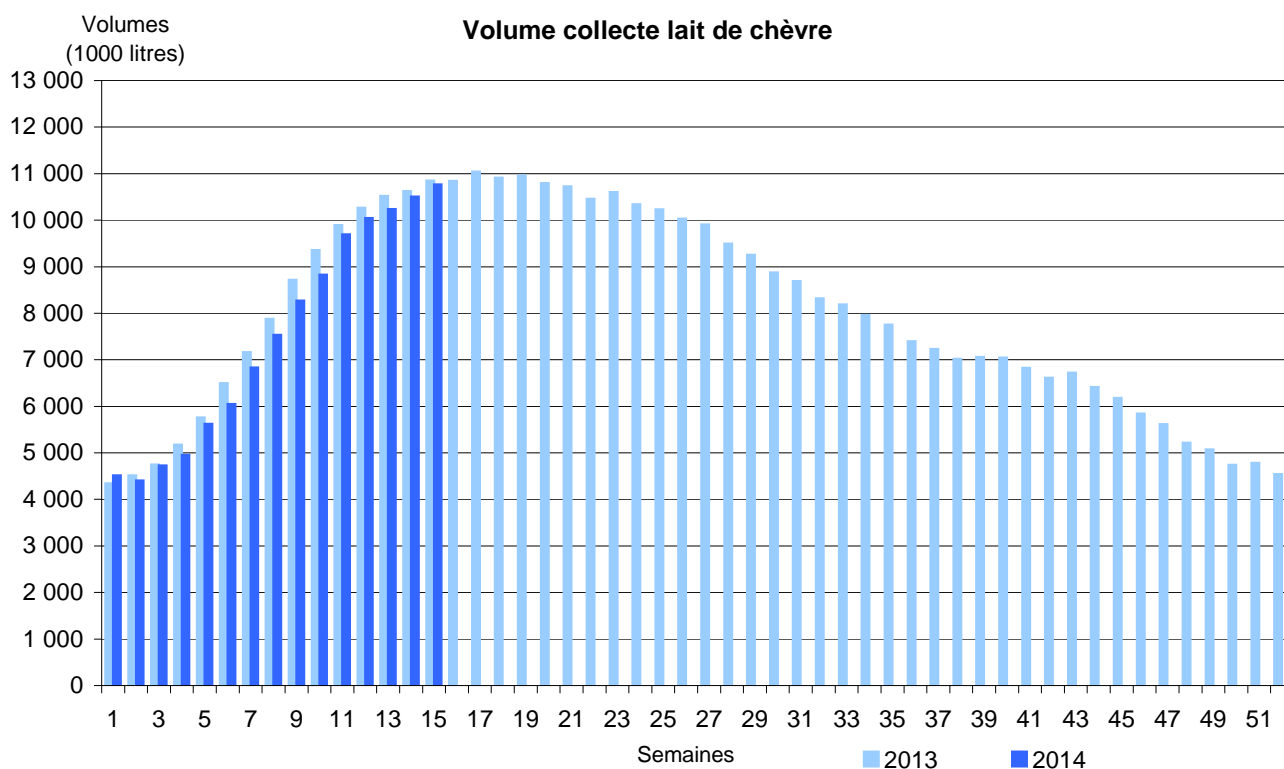
> Les indicateurs économiques suivis par FranceAgriMer

Collecte hebdomadaire - Lait de chèvre

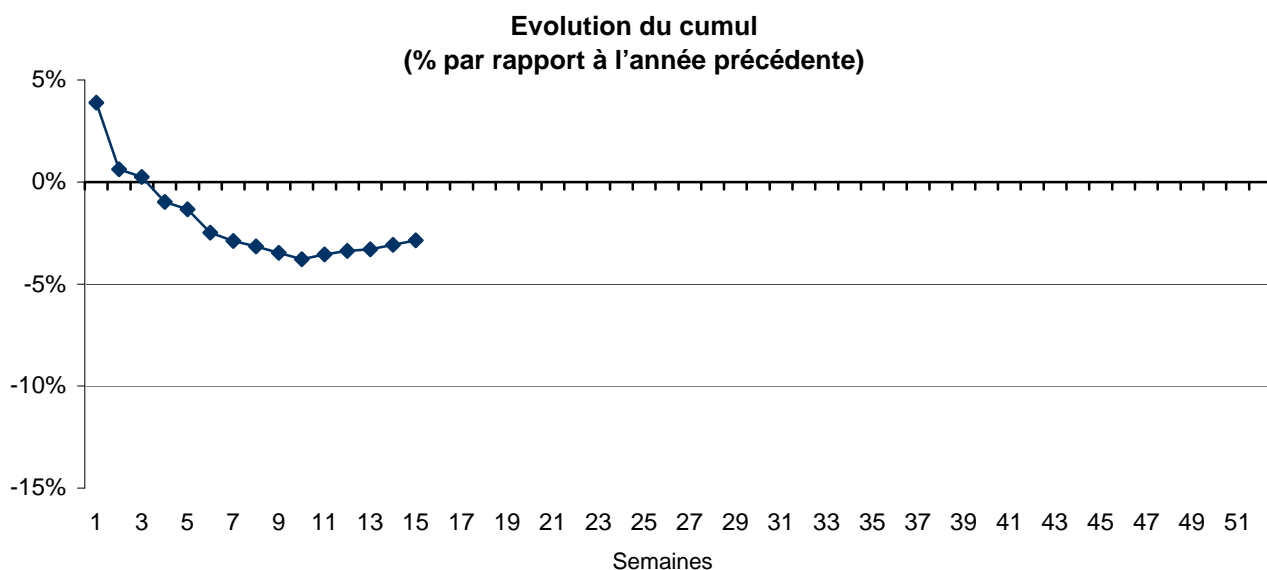
Semaine n° 15, du 07/04/2014 au 13/04/2014

Evolution cumul (2014 / 2013) : -2,9%

Evolution S 15 (2014 / 2013) : -0,8%



Source : FranceAgriMer / sondage Lait de chèvre



Source : FranceAgriMer / sondage Lait de chèvre

Méthodologie : d'après les déclarations d'un panel d'entreprises représentant 78 % de la collecte 2012.