

> Les indicateurs économiques suivis par FranceAgriMer

## Tableau de bord hebdomadaire

2013 – n°27

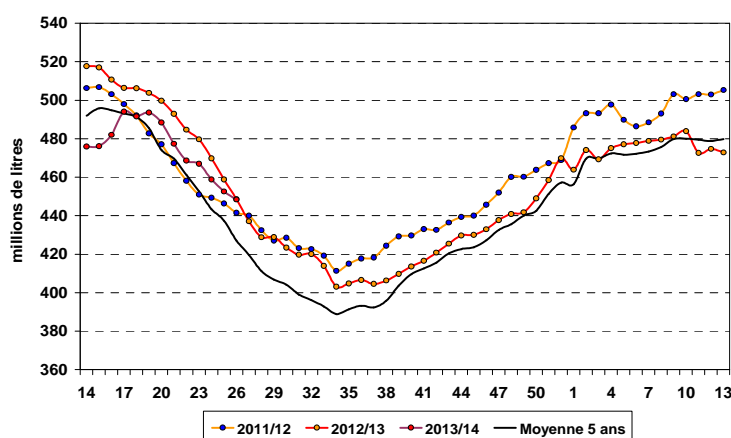
### France

#### Collecte brute

##### Collecte de la semaine 26

	Du 24 au 30 juin 2013
évol. % n-1	- 0,1 %
évol. % s-1	- 0,9 %
évol. % moy. 5 ans	5 %

##### Collecte hebdomadaire des dernières campagnes



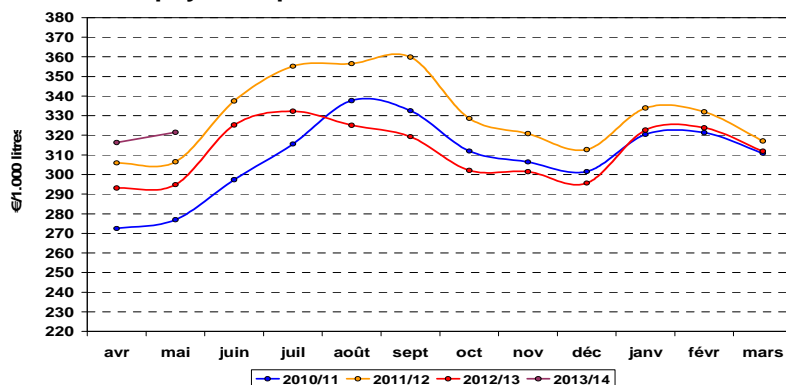
Source : FranceAgriMer / sondage hebdomadaire

##### Collecte mensuelle

	Litrage	MG (g/l)	MP (g/l)
Mai 2013	- 1,6 %	- 0,15	- 0,20
Cumul année 2013	- 3,9 %	0,10	- 0,37

Source : FranceAgriMer

##### Prix du lait payé aux producteurs \*



(\*) Prix, toutes primes comprises, toutes qualités confondues, ramené à un lait standard (38g de MG, 32g de MP) ; il s'agit du prix payé aux producteurs au cours du mois et pouvant inclure, le cas échéant, des avances.

Source : FranceAgriMer / sondage mensuel

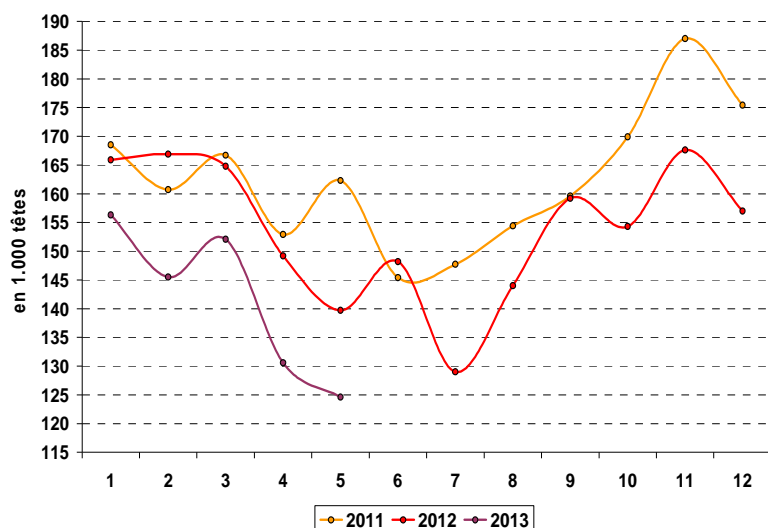
##### Prix du lait (€/1 000 litres)

Mai 2013	321,56
évol. % n-1	9,06 %
évol. % m-1	1,65 %
Par trimestre	
Trim. 1 2013	319,44
Rappel	
Année 2012	314,34

Le prix du lait en mai 2013 est en hausse de 26,7 euros/1 000 litres par rapport à l'année précédente.

## Abattages

### Evolution des abattages de vaches (laitières et allaitantes)



#### **Mai 2013 :**

Les abattages de vaches, ont diminué de 10,8 %, soit – 15 100 têtes par rapport à l'année précédente.

Le poids moyen des carcasses est de 355 kg et se situe légèrement en retrait par rapport à l'année précédente.

Source : SSP

## Fabrications

### Evolution des fabrications de PGC et produits industriels

	Avril 2013	Cumul 2013	Cumul annuel mobile
Fromages (1)	5,2%	0,0%	-0,2%
Lait de consommation	5,0%	-0,3%	2,2%
Ultra-frais	1,4%	-1,2%	-0,6%
Crème conditionnée	15,1%	1,5%	5,3%
Beurre conditionné (2)	-1,0%	-8,5%	-6,5%
Poudre de lait écrémé	-31,2%	-21,2%	-11,9%
Poudre grasse	-5,9%	-13,1%	-0,7%

(1) fromages affinés, frais salés ou fondus de vache, de chèvre ou de brebis

(2) tous conditionnements (plaquettes, blocs de 25 kg, etc.)

Source : FranceAgriMer / enquête mensuelle laitière

## Commerce extérieur

### Evolution du commerce extérieur français

4 mois 2013	EXPORTATIONS		IMPORTATIONS		SOLDE DES ECHANGES	
	Volume 1.000 tonnes	évol. % n-1	Volume 1.000 tonnes	évol. % n-1	Volume 1.000 tonnes	évolution % n-1
Lait conditionné	126,4	6,4%	83,6	16,0%	42,9	-8,3% (3,9 kT)
Fromages	233,8	7,5%	86,7	-3,5%	147,1	15,2% (19,4 kT)
Yaourts et laits fermentés	166,6	-5,6%	29,9	-14,2%	136,7	-3,5% (5,0 kT)
Crème conditionnée	23,3	-18,5%	26,4	-11,7%	-3,1	-144,0% (1,8 kT)
Beurre conditionné	13,8	8,7%	2,0	54,2%	11,8	3,7% (0,4 kT)
Beurre vrac	6,0	-62,3%	49,5	33,4%	-43,5	-104,5% (22,2 kT)
Poudre de lait écrémé	58,9	-29,6%	10,9	-2,0%	48,0	-33,8% (24,5 kT)
Poudre grasse	27,7	9,8%	9,5	-25,7%	18,2	46,5% (5,8 kT)

Source : FranceAgriMer d'après Douanes

### Evolution des achats de produits laitiers par les ménages

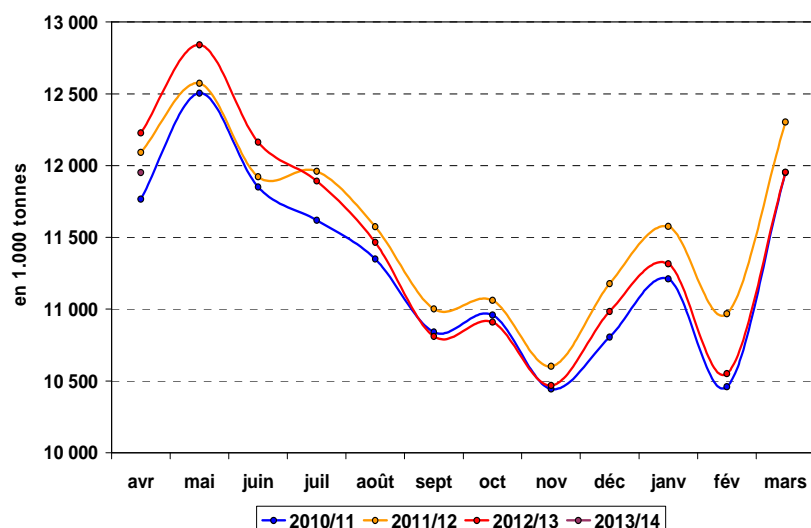
Cumul annuel mobile 52 semaines se terminant le 16/06/2013	Volumes	Prix
	évol. % n-1	évol. % n-1
Total produits laitiers	- 1,0 %	1,7 %
Lait de consommation	- 2,3 %	- 0,2 %
Ultra-frais	- 1,1 %	1,1 %
Fromages	1,6 %	0,3%
Beurre	0,9 %	- 1,6 %
Crème	2,8 %	- 0,6 %

Source : FranceAgriMer d'après le panel Kantar Worldpanel

## Union européenne

### Collecte brute

#### Collecte mensuelle dans l'UE à 27



Source : FranceAgriMer d'après Eurostat

#### Campagne 2013/2014

Cumul 2013	
UE à 27	
Volume (1000 T)	11 951
évol. % n-1	- 2,25 %
UE à 15	
Volume (1000 T)	10 341
évol. % n-1	- 2,48 %

Pour la campagne 2013/14, le volume collecté dans les 27 Etats Membres de l'UE est inférieur à celui de la même période 2012 (- 2,25 % soit - 275 kT).

#### Collecte dans les principaux Etats membres

\* En milliers de tonnes

	Avril 2013	
	Volume*	évol. % n-1
Allemagne	2 549	1,0%
France	2 079	-4,0%
Royaume-Uni	1 145	-7,7%
Pays-Bas	1 013	1,5%
Pologne	819	-0,4%

Source : FranceAgriMer d'après Eurostat

## Exportations

### Evolution des exportations européennes de produits laitiers vers les pays tiers

\* En milliers de tonnes

4 mois 2013	UE à 27		France		Allemagne	
	Volume*	évol. % n-1	Volume*	évol. % n-1	Volume*	évol. % n-1
Beurre / Butteroil <sup>1</sup>	39,4	7,4%	11,0	21,8%	3,8	73,3%
Poudre de lait écrémé	128,6	-34,7%	27,7	-33,7%	29,1	-29,1%
Poudre grasse	107,8	-16,2%	10,6	0,7%	2,7	-7,0%
Fromages	258,6	11,1%	36,1	15,5%	38,5	-19,1%

(1) En équivalent beurre

Source : FranceAgriMer d'après la Commission européenne

## Restitutions

### Restitutions communes au 20 juillet 2011

Produits (code NC)	Taux en €/100 kg	Entrée en vigueur	Ancien taux en €/100 kg	Entrée en vigueur
Beurre (04 05 10 11 9 700)	0	20/11/2009	14,50	06/11/2009
Butteroil (04 05 90 10 9 000)	0	20/11/2009	17,56	06/11/2009
Poudre lait écrémé (04 02 10 19 9 000)	0	23/10/2009	22,80	19/06/2009
Poudre grasse (04 02 21 19 9 900)	0	06/11/2009	17,50	23/10/2009
Emmental (04 06 90 13 9 000)	0	06/11/2009	21,98	23/01/2009
Gouda (04 06 90 78 9 300)	0	06/11/2009	19,84	23/01/2009
Fondus (04 06 30 39 9 950)	0	06/11/2009	6,39	23/01/2009

### Restitutions par adjudication au 20 juillet 2011

Produits	Taux en €/100 kg	Date Comité de Gestion	Ancien taux en €/100 kg	Date Comité de Gestion
Beurre 82 %	Pas d'offre		70,00	04/06/2009
Butteroil			84,50	04/06/2009
Poudre lait écrémé			25,80	19/06/2009

# Monde

## Exportations

### Evolution des exportations des autres principaux exportateurs

\* En milliers de tonnes

	Nouvelle-Zélande		Australie		Etats-Unis	
	4 mois 2013	évol. % n-1	4 mois 2013	évol. % n-1	4 mois 2013	évol. % n-1
Beurre / Butteroil <sup>1</sup>	176,6	7,0%	16,4	29,0%	19,2	3,5%
Poudre de lait écrémé	156,3	20,2%	43,6	-14,4%	161,3	2,4%
Poudre grasse	495,3	14,5%	27,3	-27,6%	5,1	58,6%
Fromages	110,8	6,4%	55,2	8,7%	96,0	7,1%

(1) en équivalent beurre

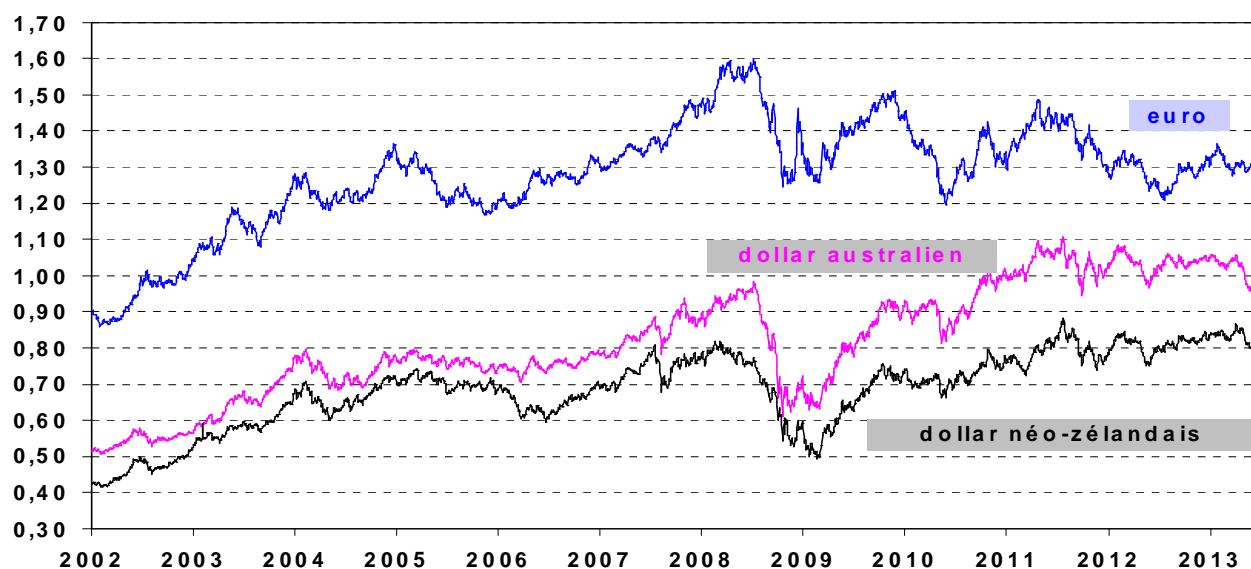
Source : FranceAgriMer d'après UbiFrance/Agrostat

## Parités monétaires

### Semaine 27 (du 01 au 05 juillet 2013)

€ / US\$	NZ\$ / US\$	AU\$ / US\$
1,2976	0,7780	0,9141

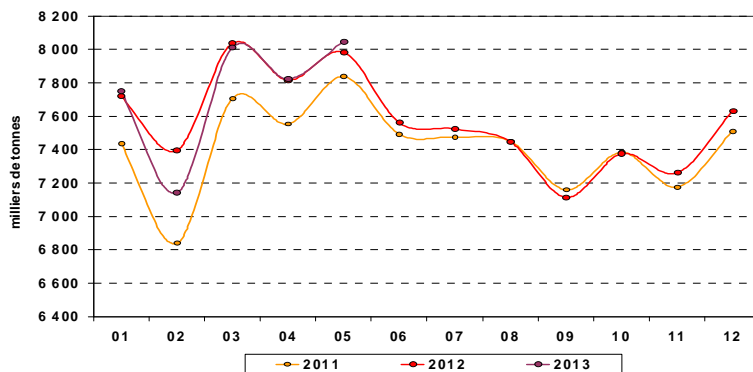
### Valeur des monnaies en US\$



Source : FranceAgriMer d'après BCE

## Production

### Production de lait aux Etats-Unis

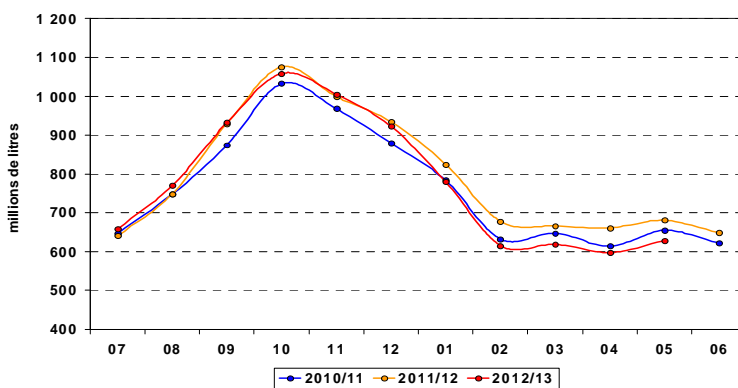


Source : FranceAgriMer d'après l'USDA

La production de mai 2013 est supérieure de 0,8 % par rapport à 2012 (soit + 64 000 tonnes).

Production 2012 : 90,8 millions de tonnes

### Production de lait en Australie

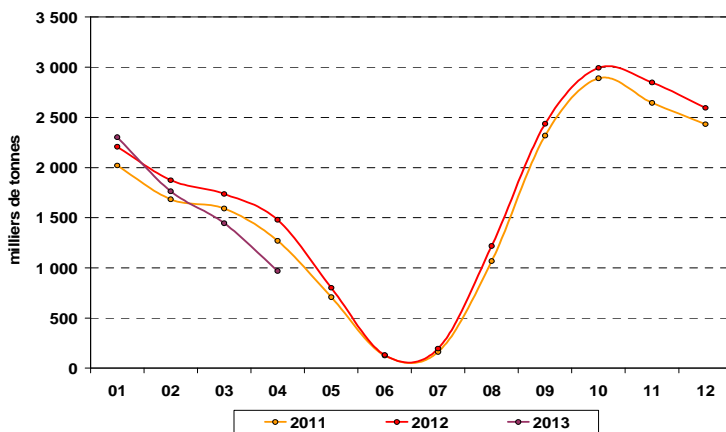


Source : FranceAgriMer d'après Dairy Australia

La production cumulée de la campagne 2012/2013 est inférieure à celle de la campagne précédente (- 2,8 %)

Evolution de la production 2011/2012 : + 4,2 % par rapport à la campagne 2010/2011

### Production de lait en Nouvelle-Zélande



Source : FranceAgriMer d'après DCANZ

La production d'avril 2013 est inférieure de 34,5 % par rapport à 2012 (soit - 510 000 tonnes)

Production 2012 : 20,5 millions de tonnes

# Prix des produits laitiers de la semaine 27 (du 01 au 07 juillet 2013)

## Beurre et poudres en France

Prix des facturations	Beurre Standard 82% MG	Poudre 0% conso humaine	Poudre 26%	Lactosérum
Prix moyen (€/tonne)	3 625	2 919	3 194	962
écart par rapport à s-1	-2,2 %	4,5 %	0,2 %	1,6 %
écart par rapport à n-1	26,0 %	42,7 %	22,0 %	10,8 %

Source : FranceAgriMer d'après enquête

Prix des contrats	Beurre Standard 82% MG	Poudre 0% conso humaine	Poudre 26%	Lactosérum
Prix moyen (€/tonne)	NC	3 093	NC	946
écart par rapport à s-1	-	-1,9 %	-	-0,5 %
écart par rapport à n-1	-	41,0 %	-	-

Source FranceAgriMer d'après enquête

## Beurre et poudres dans l'UE

Allemagne	Beurre (kempten)	Poudre 0% conso humaine	Poudre 26 %	Lactosérum
Prix (€/tonne)	4 200	3 175	3 690	940
écart par rapport à s-1	0,0 %	0,0 %	0,0 %	0,0 %
écart par rapport à n-1	54,1 %	45,6 %	47,6 %	9,3 %

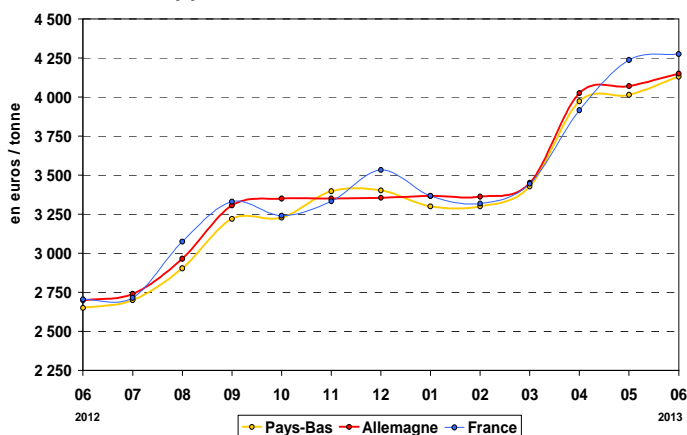
Source : FranceAgriMer d'après ZMB

Pays-Bas	Beurre	Poudre 0% conso humaine	Poudre 26 %	Lactosérum
Prix (€/tonne)	4 200	3 090	3 580	960
écart par rapport à s-1	0,0 %	0,3 %	0,0 %	0,0 %
écart par rapport à n-1	55,6 %	44,4 %	44,4 %	11,6 %

Source : FranceAgriMer d'après Productschap Zuivel

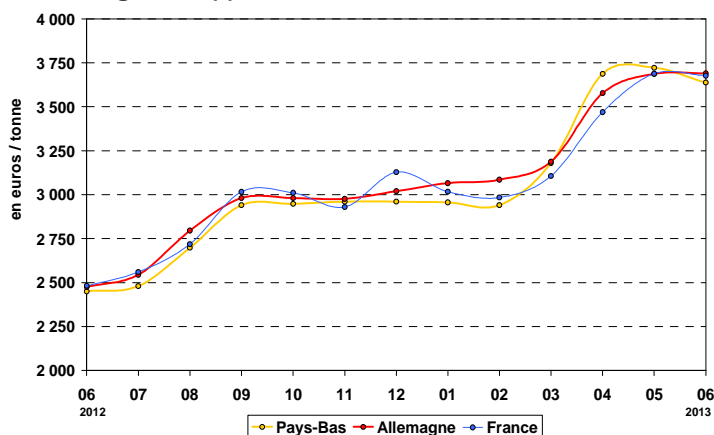
## Beurre et poudres en France et dans l'UE

### Beurre vrac (\*)



Source : Productschap Zuivel, ZMB, FranceAgriMer

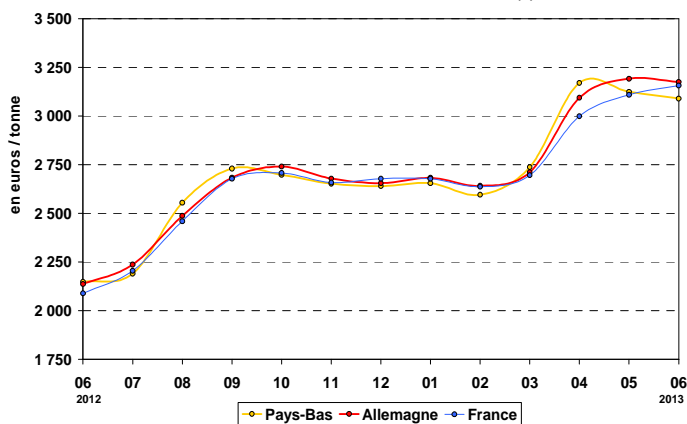
### Poudre grasse (\*)



Source : Productschap Zuivel, ZMB, FranceAgriMer

### Poudre de lait écrémé

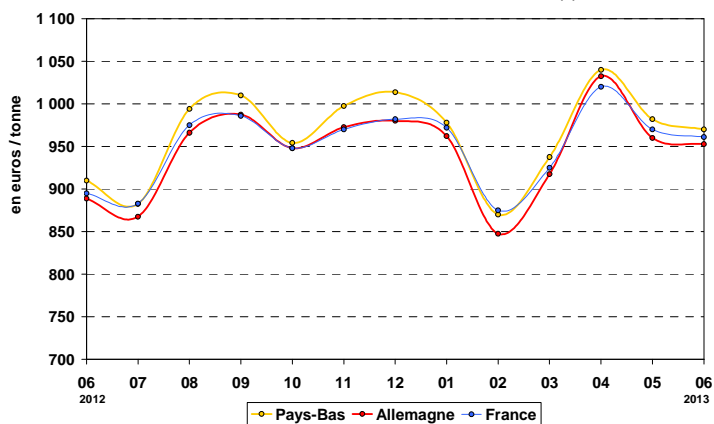
Destinée à la consommation humaine (\*)



Source : Productschap Zuivel, ZMB, FranceAgriMer

### Poudre de lactosérum

Destinée à la consommation animale (\*)

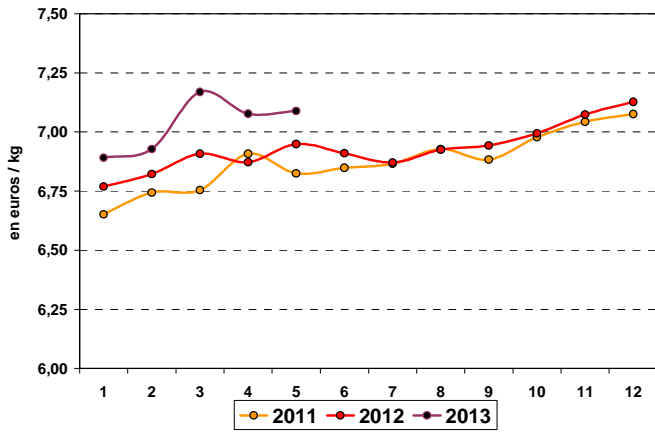


Source : Productschap Zuivel, ZMB, FranceAgriMer



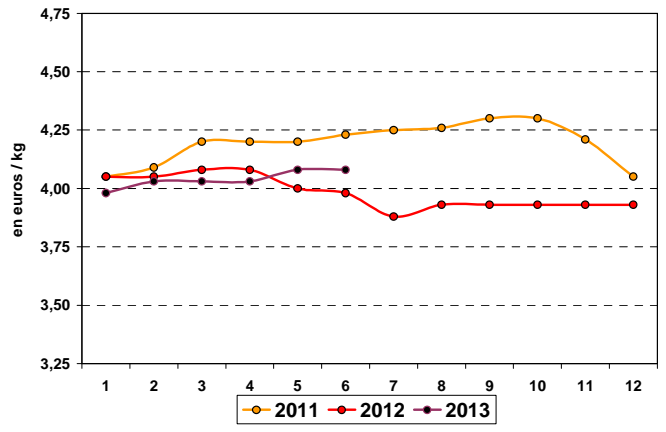
## Fromages en France et dans l'UE

### Comté (France)



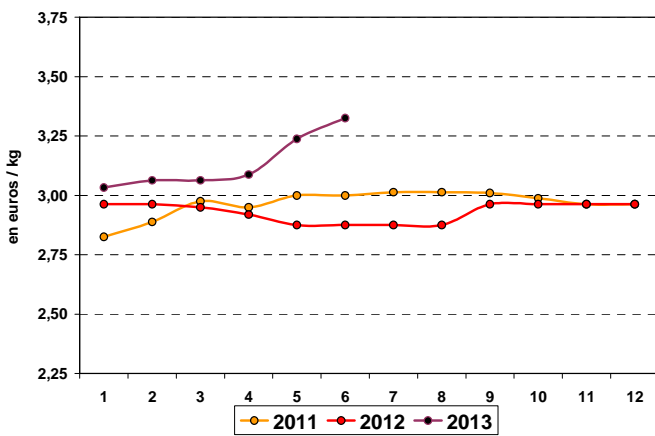
Source : FranceAgriMer d'après ATLA

### Emmental (Allemagne)



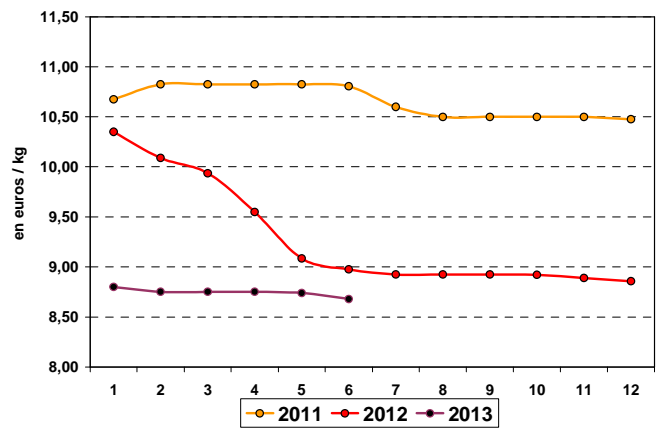
Source : FranceAgriMer d'après ZMB

### Cheddar (Angleterre)



Source : FranceAgriMer d'après ZMB

### Parmesan (Italie)



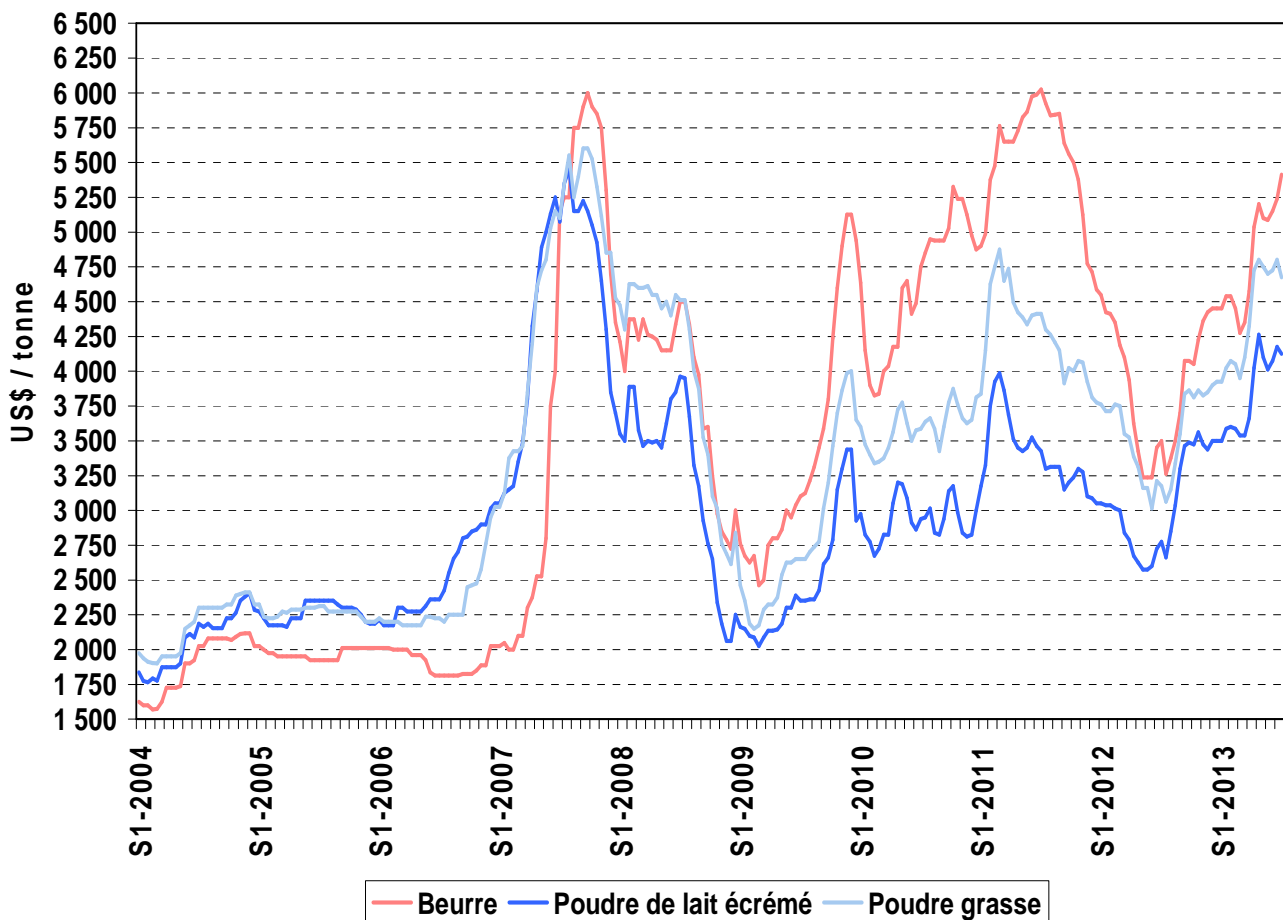
Source : FranceAgriMer d'après ZMB

Cours en US\$/tonne de la semaine 26 (du 24 au 30 juin 2013)

BEURRE			POUDRE 0%			POUDRE 26%		
Cours mondial ZMB *	Cours zone Europe USDA	Cours zone Océanie USDA	Cours mondial ZMB *	Cours zone Europe USDA	Cours zone Océanie USDA	Cours mondial ZMB *	Cours zone Europe USDA	Cours zone Océanie USDA
4 400	5 413	4 088	4 075	4 125	4 475	4 850	4 675	4 850

Source : FranceAgriMer, USDA, ZMB  
\*fin juin 2013

Cours zone Europe



Source : FranceAgriMer d'après l'USDA

Publication de FranceAgriMer

Directeur de la publication : Frédéric Gueudar Delahaye

Rédaction : direction Marchés, études et prospective - service Bases d'information économique – unité Structuration de données / Contact : U\_SD@franceagrimer.fr

FranceAgriMer s'efforce de diffuser des informations exactes et à jour et corrigera, dans la mesure du possible, les erreurs qui lui seront signalées.

Toutefois, l'établissement ne peut en aucun cas être tenu responsable de l'utilisation et de l'interprétation de l'information contenue dans cette publication qui ne vise pas à délivrer des conseils personnalisés.

Copyright : tous droits de reproduction réservés, sauf autorisation de FranceAgriMer

12 rue Henri Rol-Tanguy - TSA 20002 - 93 555 Montreuil-sous-Bois cedex

Tel : 01.73.30.30.00 - Fax : 01.73.30.30.30