

# TABLEAU DE BORD HEBDOMADAIRE DU LAIT ET DES PRODUITS LAITIERS

## FRANCE

### COLLECTE BRUTE

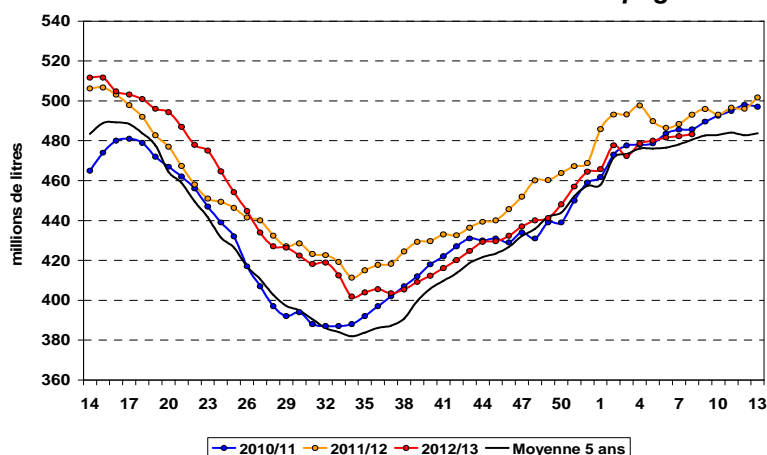
#### Collecte hebdomadaire

Semaine 08 du 18 au 24 février 2013	
évol. % n-1	-2,0 %
évol. % s-1	0,2 %

#### Collecte mensuelle

	Litrage	MG (g/l)	MP (g/l)
Janvier 2013	- 4,2 %	0,11	- 0,27
Cumul année 2013	- 4,2 %	0,11	- 0,27

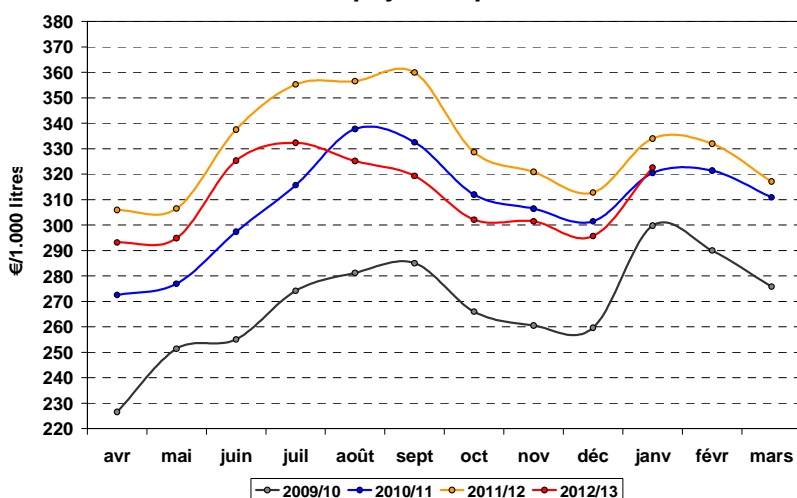
#### Collecte hebdomadaire des dernières campagnes



La collecte de la semaine 08 de la campagne 2012/13 est supérieure à celle de la semaine précédente et reste supérieure à la moyenne 5 ans (+ 0,6% soit + 2,7 millions de litres).

Source : FranceAgriMer

#### Prix du lait payé aux producteurs\*



#### Prix du lait (€/1.000 litres)

<b>Janvier 2013</b>	<b>322,6</b>
évol. % n-1	- 3,73 %
évol. % m-1	9,12 %
<b>Par trimestre</b>	
Trim. 1 2012	327,66
Trim. 2 2012	304,40
Trim. 3 2012	325,58
Trim. 4 2012	299,73
<b>Rappel</b>	
Année 2012	314,34

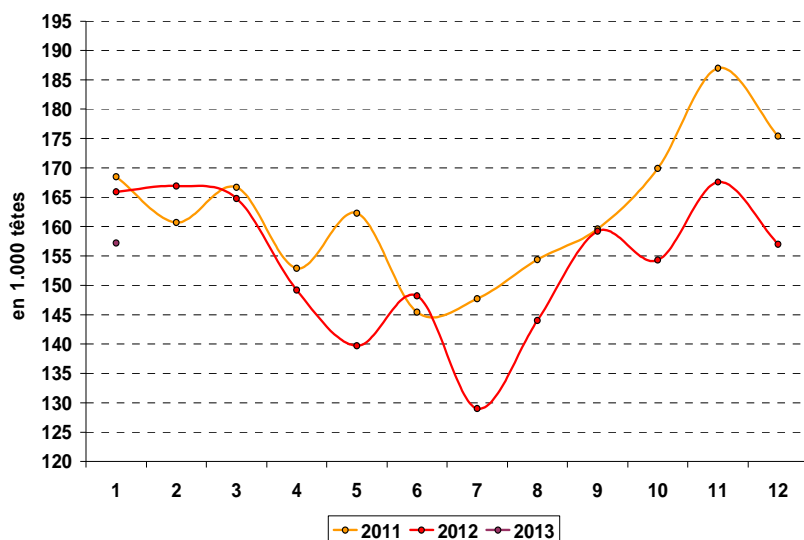
Le prix du lait en janvier 2013 est en baisse de 11,4 euros/1000 litres par rapport à l'année précédente.

Prix, toutes primes comprises, toutes qualités confondues, ramené à un lait standard (38g de MG, 32 g de MP)

Source : FranceAgriMer

## ABATTAGES

### Evolution des abattages de vaches (laitières et allaitantes)



#### Janvier 2013 :

Les abattages de vaches, ont diminué de 5 %, soit – 8 700 têtes par rapport à l'année précédente.

Le poids moyen des carcasses est de 353 kg et se situe au même niveau que l'année précédente.

Source : SSP

## FABRICATIONS

### Evolution des fabrications de PGC et produits industriels

	Décembre 2012	Cumul 2012
Fromages (1)	-3,8%	0,6%
Lait de consommation	3,3%	5,1%
Ultra-frais	-5,6%	-0,8%
Crème conditionnée	2,5%	9,0%
Beurre conditionné (2)	-6,7%	-2,8%
Poudre de lait écrémé	-2,9%	-1,8%
Poudre grasse	0,5%	-4,8%

(1) fromages affinés, frais salés ou fondus de vache, de chèvre ou de brebis

(2) tous conditionnements (plaquettes, blocs de 25 kg, etc.)

Source : FranceAgriMer

**COMMERCE EXTERIEUR***Evolution du commerce extérieur français*

12 mois 2012	EXPORTATIONS		IMPORTATIONS		SOLDE DES ECHANGES	
	Volume 1.000 tonnes	évol. % n-1	Volume 1.000 tonnes	évol. % n-1	Volume 1.000 tonnes	évolution % n-1
Lait conditionné	357,7	36,0%	232,7	-3,8%	125,1	494,4% (104,0 kT)
Fromages	675,3	0,9%	280,1	2,9%	395,2	-0,5% (2,0 kT)
Yaourts et laits fermentés	510,2	9,9%	98,5	-8,8%	411,7	15,5% (55,4 kT)
Crème conditionnée	73,8	-10,6%	76,0	-10,2%	-2,2	-9,1% (0,2 kT)
Beurre conditionné	39,2	20,2%	3,7	-44,8%	35,6	36,8% (9,6 kT)
Beurre vrac	33,5	74,0%	132,5	11,7%	-99,0	0,4% (0,4 kT)
Poudre de lait écrémé	221,3	7,8%	37,6	4,7%	183,8	8,5% (14,3 kT)
Poudre grasse	77,3	5,1%	34,4	32,3%	42,9	-9,7% (4,6 kT)

Source : FranceAgriMer d'après Douanes

**ACHATS DES MENAGES***Evolution des achats de produits laitiers par les ménages*

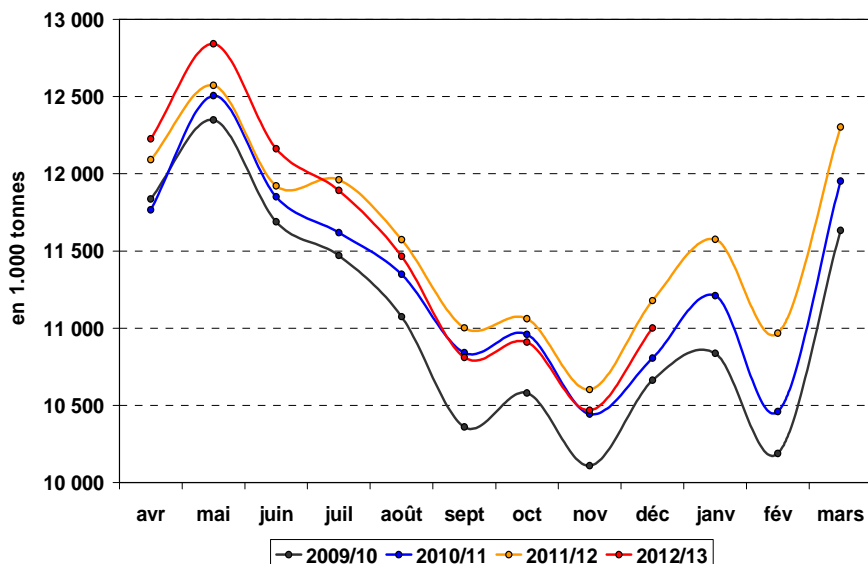
Cumul annuel mobile 52 semaines se terminant le 27/01/2013	Volumes	Prix
	évol. % n-1	évol. % n-1
Total produits laitiers	0,0 %	2,00 %
Lait de consommation	- 0,5 %	- 0,45 %
Ultra-frais	- 0,7 %	2,11 %
Fromages	2,5 %	0,91 %
Beurre	0,5 %	- 0,39 %
Crème	2,7 %	0,46 %

Source : FranceAgriMer d'après le panel Kantar Worldpanel

## UNION EUROPEENNE

### COLLECTE BRUTE

**Collecte mensuelle dans l'UE à 27**



<b>Campagne 2012/2013</b> (avril 2012 – décembre 2012)	
<b>UE à 27</b>	
Volume (1000 T)	103 775
évol. % n-1	- 0,18 %
<b>UE à 15</b>	
Volume (1000 T)	88 889
évol. % n-1	-0,91 %

Pour la campagne 2012/13, le volume collecté dans les 27 Etats Membres de l'UE est inférieur à celui de la même période 2011 (- 0,18 % soit - 187 kT).

Source : FranceAgriMer d'après Eurostat

**Collecte dans les principaux Etats membres**

	Décembre 2012		Cumul campagne 2012/2013	
	Volume*	évol. % n-1	Volume*	évol. % n-1
<b>Allemagne</b>	2 446	0,4%	22 228	0,6%
<b>France</b>	1 993	-3,7%	17 400	-1,9%
<b>Royaume-Uni</b>	1 070	-5,3%	10 117	-2,9%
<b>Pays-Bas</b>	983	-0,7%	8 666	-0,5%
<b>Pologne</b>	789	2,0%	7 502	4,8%

\* En milliers de tonnes

Source : FranceAgriMer d'après Eurostat

## EXPORTATIONS

**Evolution des exportations européennes de produits laitiers vers les pays tiers**

12 mois 2012	UE à 27		FRANCE		Allemagne	
	Volume*	évol. % n-1	Volume*	évol. % n-1	Volume*	évol. % n-1
<b>Beurre / Butteroil<sup>1</sup></b>	122	1,1%	30	14,8%	11	-11,2%
<b>Poudre de lait écrémé</b>	523	1,0%	109	13,3%	107	3,5%
<b>Poudre grasse</b>	386	-0,9%	33	6,1%	9	17,0%
<b>Fromages</b>	776	13,6%	100	3,1%	147	13,5%

(1) En équivalent beurre

\* En milliers de tonnes

Source : FranceAgriMer d'après la Commission européenne

**RESTITUTIONS**

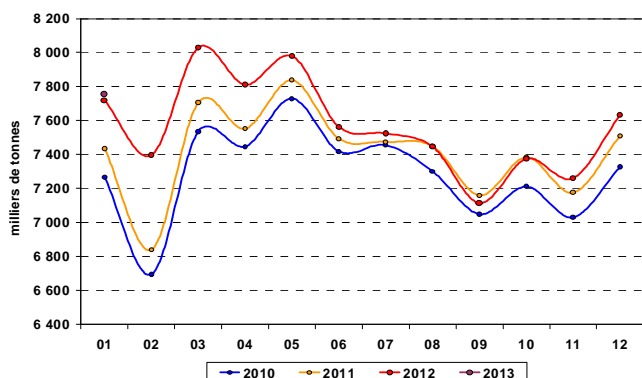
<b>Restitutions communes au 20 juillet 2011</b>				
<b>Produits (code NC)</b>	<b>Taux en €/100 kg</b>	<b>Entrée en vigueur</b>	<b>Ancien taux en €/100 kg</b>	<b>Entrée en vigueur</b>
<b>Beurre</b> (04 05 10 11 9 700)	<b>0</b>	<b>20/11/2009</b>	<b>14,50</b>	<b>06/11/2009</b>
<b>Butteroil</b> (04 05 90 10 9 000)	<b>0</b>	<b>20/11/2009</b>	<b>17,56</b>	<b>06/11/2009</b>
<b>Poudre lait écrémé</b> (04 02 10 19 9 000)	<b>0</b>	<b>23/10/2009</b>	<b>22,80</b>	<b>19/06/2009</b>
<b>Poudre grasse</b> (04 02 21 19 9 900)	<b>0</b>	<b>06/11/2009</b>	<b>17,50</b>	<b>23/10/2009</b>
<b>Emmental</b> (04 06 90 13 9 000)	<b>0</b>	<b>06/11/2009</b>	<b>21,98</b>	<i>23/01/2009</i>
<b>Gouda</b> (04 06 90 78 9 300)	<b>0</b>	<b>06/11/2009</b>	<b>19,84</b>	<i>23/01/2009</i>
<b>Fondus</b> (04 06 30 39 9 950)	<b>0</b>	<b>06/11/2009</b>	<b>6,39</b>	<i>23/01/2009</i>

<b>Restitutions par adjudication au 20 juillet 2011</b>				
<b>Produits (code NC)</b>	<b>Taux en €/100 kg</b>	<b>Date Comité de Gestion</b>	<b>Ancien taux en €/100 kg</b>	<b>Date Comité de Gestion</b>
<b>Beurre 82 %</b>	<b>Pas d'offre</b>		<b>70,00</b>	<b>04/06/2009</b>
<b>Butteroil</b>			<b>84,50</b>	<b>04/06/2009</b>
<b>Poudre lait écrémé</b>			<b>25,80</b>	<b>19/06/2009</b>

## MONDE

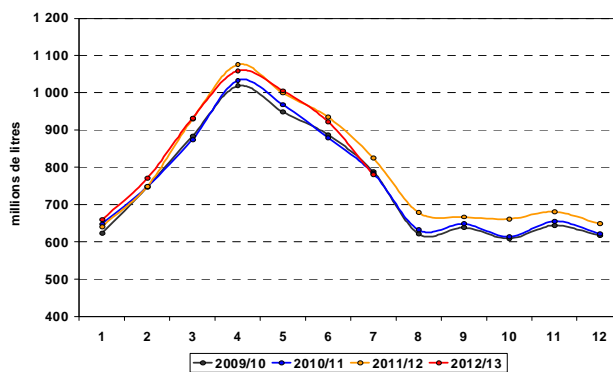
### PRODUCTION

**Production de lait aux Etats-Unis**



Source : FranceAgriMer d'après l'USDA  
 Rappel 2010 : 87,5 millions de tonnes  
 Rappel 2011 : 89,0 millions de tonnes  
 Rappel 2012 : 90,8 millions de tonnes

**Production de lait en Australie**



Source : FranceAgriMer d'après Dairy Australia  
 Rappel 2009/2010 : - 3,9 %  
 Rappel 2010/2011 : + 0,9 %  
 Rappel 2011/2012 : + 4,2 %

La production de janvier 2013 est supérieure de 0,5 % par rapport à 2012 (soit + 38 000 tonnes).

La production cumulée de la campagne 2012/2013 est inférieure à celle de la campagne précédente (-0,4 %).

### EXPORTATIONS

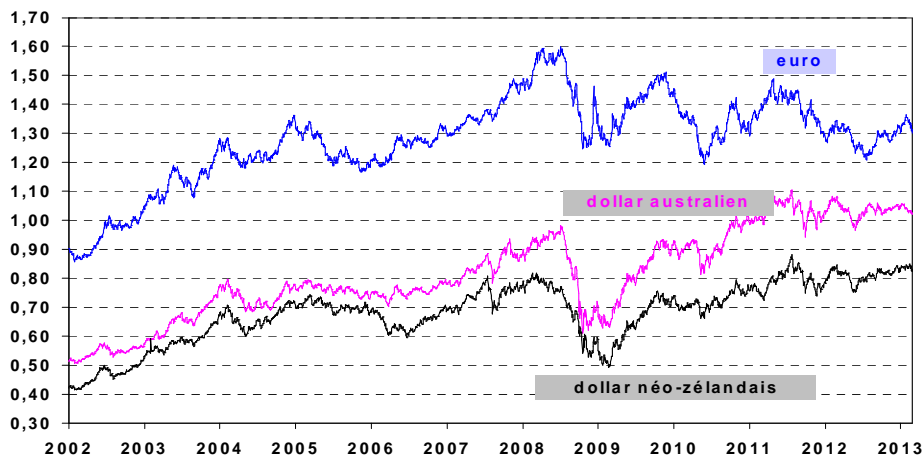
**Evolution des exportations des autres principaux exportateurs**

	Nouvelle-Zélande		Australie		Etats-Unis	
	12 mois 2012	évol. % n-1	11 mois 2012	évol. % n-1	12 mois 2012	évol. % n-1
<b>Beurre / Butteroil<sup>1</sup></b>	487,8	12,8%	46,1	28,3%	46,9	-25,5%
<b>Poudre de lait écrémé</b>	396,3	7,7%	151,6	18,6%	445,1	2,0%
<b>Poudre grasse</b>	1 283,8	13,4%	92,5	-9,7%	9,7	-28,9%
<b>Fromages</b>	319,8	21,0%	152,4	-3,4%	261,9	15,9%

(1) en équivalent beurre

Source : FranceAgriMer d'après Ubifrance/Agrostat

### PARITES MONETAIRES



Semaine 09	moyenne
1€ = ...US\$	1,3121
1NZ\$ = ...US\$	0,8294
1AU\$ = ...US\$	1,0243

Source : FranceAgriMer d'après BCE

## PRIX DES PRODUITS LAITIERS

### BEURRE et POUDRES en France

**NB** : Suite à la mise en application du règlement CE n°479/2010 concernant la communication des prix des produits laitiers à la Commission européenne, une nouvelle enquête "facturations" et "contrats" a été mise en place conjointement par FranceAgriMer et ATLA. Vous trouverez ci-dessous une version provisoire de ce chapitre indiquant les prix obtenus par cette enquête.

Les courbes sont en cours de reconstruction suite aux changements (ruptures de séries) induits par cette nouvelle réglementation.

#### *Prix des facturations semaine n°09 (du 25 février au 3 mars 2013)*

	Beurre Standard 82 % MG	Poudre 0% conso humaine	Poudre 26%	Lactosérum
<b>Prix moyen (€/tonne)</b>	<b>3 318</b>	<b>2 671</b>	<b>2 995</b>	<b>924</b>
<i>écart par rapport à s-1</i>	5,3 %	1,1 %	-1,2 %	-2,2 %
<i>écart par rapport à n-1</i>	-10,1 %	15,2 %	-	4,3 %

Source : FranceAgriMer d'après une enquête « FranceAgriMer/ATLA »

#### *Prix des contrats semaine n°09 (du 25 février au 3 mars 2013)*

	Beurre Standard 82 % MG	Poudre 0% conso humaine	Poudre 26%	Lactosérum
<b>Prix moyen (€/tonne)</b>	<b>3 311</b>	<b>2 636</b>	<b>2 972</b>	<b>862</b>
<i>écart par rapport à s-1</i>	-	1,2 %	-1,0 %	-
<i>écart par rapport à n-1</i>	5,6 %	19,5 %	-	1,1 %

Source : FranceAgriMer d'après une enquête « FranceAgriMer/ATLA »

**BEURRE et POUDRES dans l'UE**

*Prix hebdomadaires semaine n°09 (du 25 février au 3 mars 2013)*

**Allemagne :**

	Beurre (kempton)	Poudre 0% conso humaine	Poudre 26 %	Lactosérum
<b>Prix (€/tonne)</b>	<b>3 400</b>	<b>2 620</b>	<b>3 085</b>	<b>840</b>
écart par rapport à s-1	1,5 %	0,0 %	0,0 %	0,0 %
écart par rapport à n-1	8,3 %	20,7 %	14,9 %	1,2 %

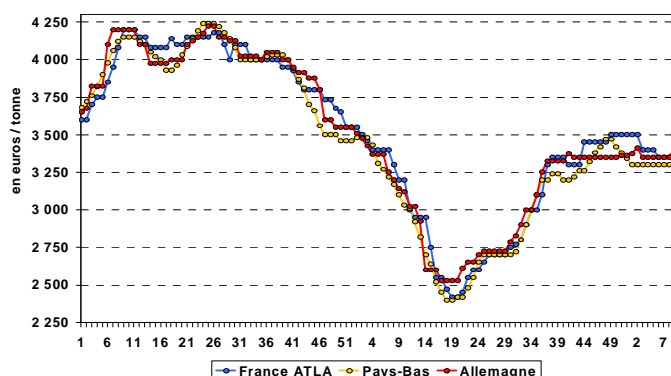
Source : FranceAgriMer d'après ZMB

**Pays-Bas :**

	Beurre	Poudre 0% conso humaine	Poudre 26 %	Lactosérum
<b>Prix (€/tonne)</b>	<b>3 300</b>	<b>2 600</b>	<b>2 940</b>	<b>860</b>
écart par rapport à s-1	0,0 %	0,8 %	0,0 %	0,0 %
écart par rapport à n-1	6,5 %	23,8 %	7,7 %	2,4 %

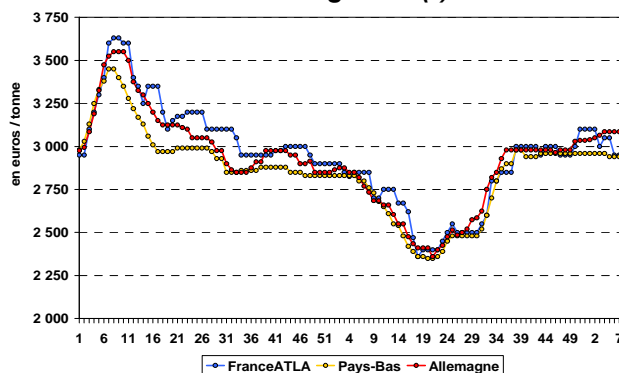
Source : FranceAgriMer d'après Productschap Zuivel

**Beurre vrac (\*)**



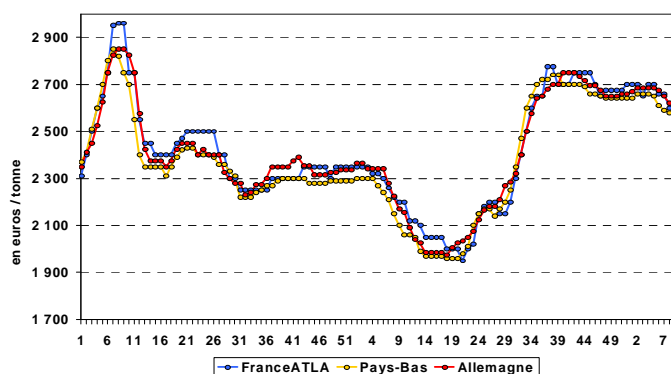
Source : FranceAgriMer, ZMB, Productschap Zuivel

**Poudre grasse (\*)**



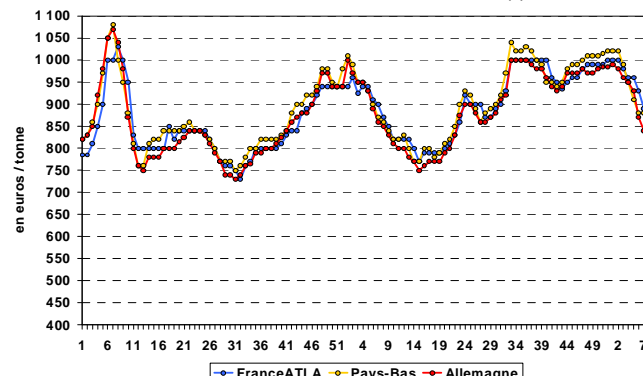
Source : FranceAgriMer, ZMB, Productschap Zuivel

**Poudre de lait écrémé**  
Destinée à la consommation humaine (\*)



Source : FranceAgriMer, ZMB, Productschap Zuivel

**Poudre de lactosérum**  
Destinée à la consommation animale (\*)



Source : FranceAgriMer, ZMB, Productschap Zuivel

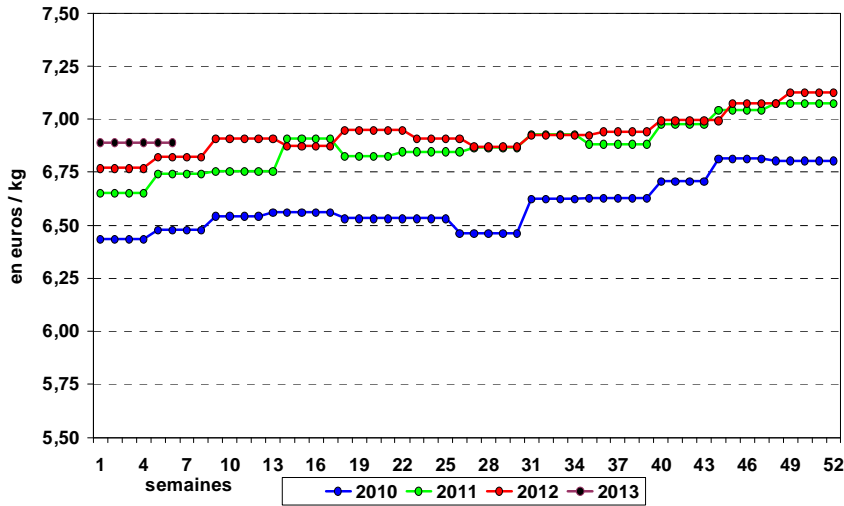
(\*) Depuis le 1<sup>er</sup> Décembre 2011, suite à une modification du règlement (UE) n°479/2010 relatif aux communications des Etats membres des prix des produits laitiers, les prix français sont communiqués chaque semaine sur la base des contrats pour la poudre de lactosérum (consommation animale), la poudre de lait écrémé (consommation humaine), la poudre de lait entier (poudre grasse) et pour le beurre cube standard 82% MG.





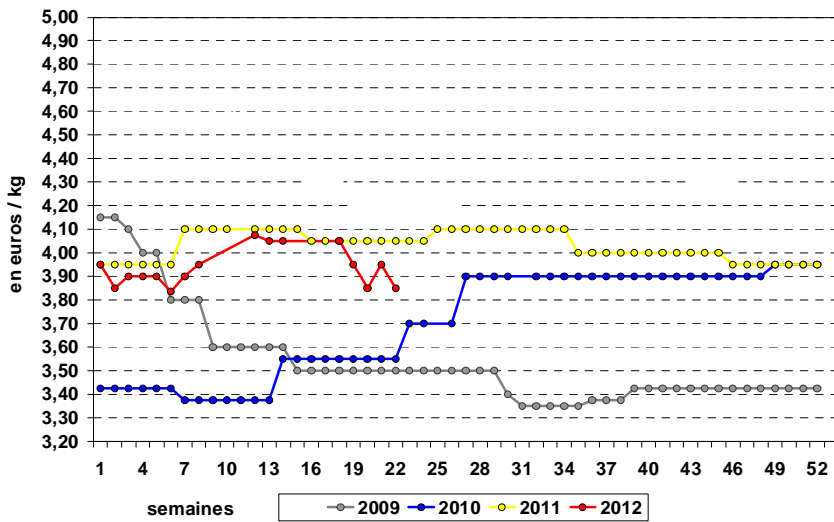
FROMAGES en France et dans l'UE

Comté (France)



Source : FranceAgriMer d'après SIGF

Emmental (Allemagne – Kempton)



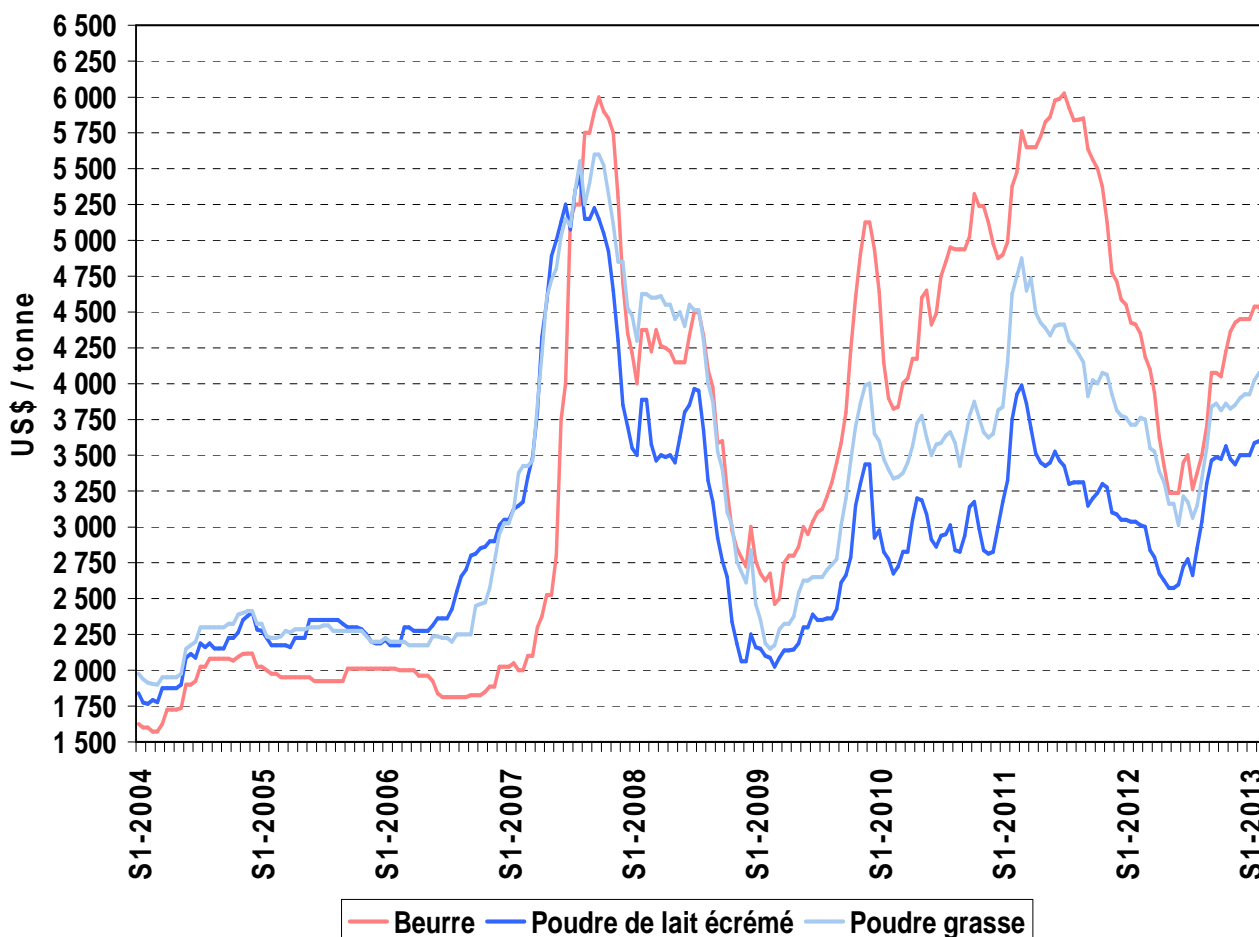
Source : FranceAgriMer d'après ZMB

**COURS MONDIAUX**

**Cours en US\$/tonne de la semaine 09 (du 25 février au 3 mars 2013)**

BEURRE				POUDRE 0%				POUDRE 26%			
Prix offre FOB France	Cours mondial ZMP *	Cours zone Europe USDA	Cours zone Océanie USDA	Prix offre FOB France	Cours mondial ZMP *	Cours zone Europe USDA	Cours zone Océanie USDA	Prix offre FOB France	Cours mondial ZMP *	Cours zone Europe USDA	Cours zone Océanie USDA
4 254	3 650	4 275	3 650	3 510	3 525	3 538	3 600	3 969	3 700	3 950	3 600

Source : FranceAgriMer, USDA, ZMB  
\*fin février 2013



Source : FranceAgriMer d'après l'USDA