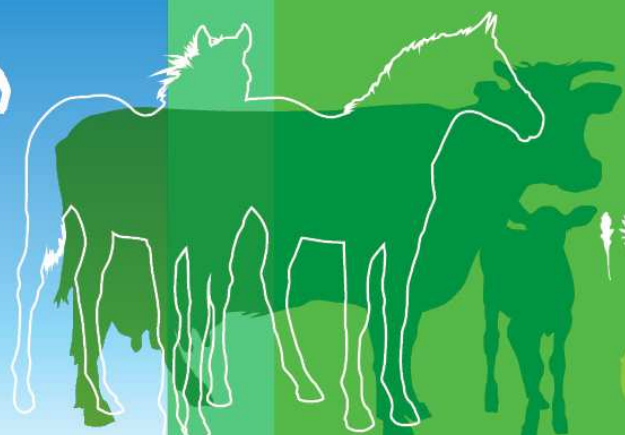


Conseil spécialisé Filières Laitières

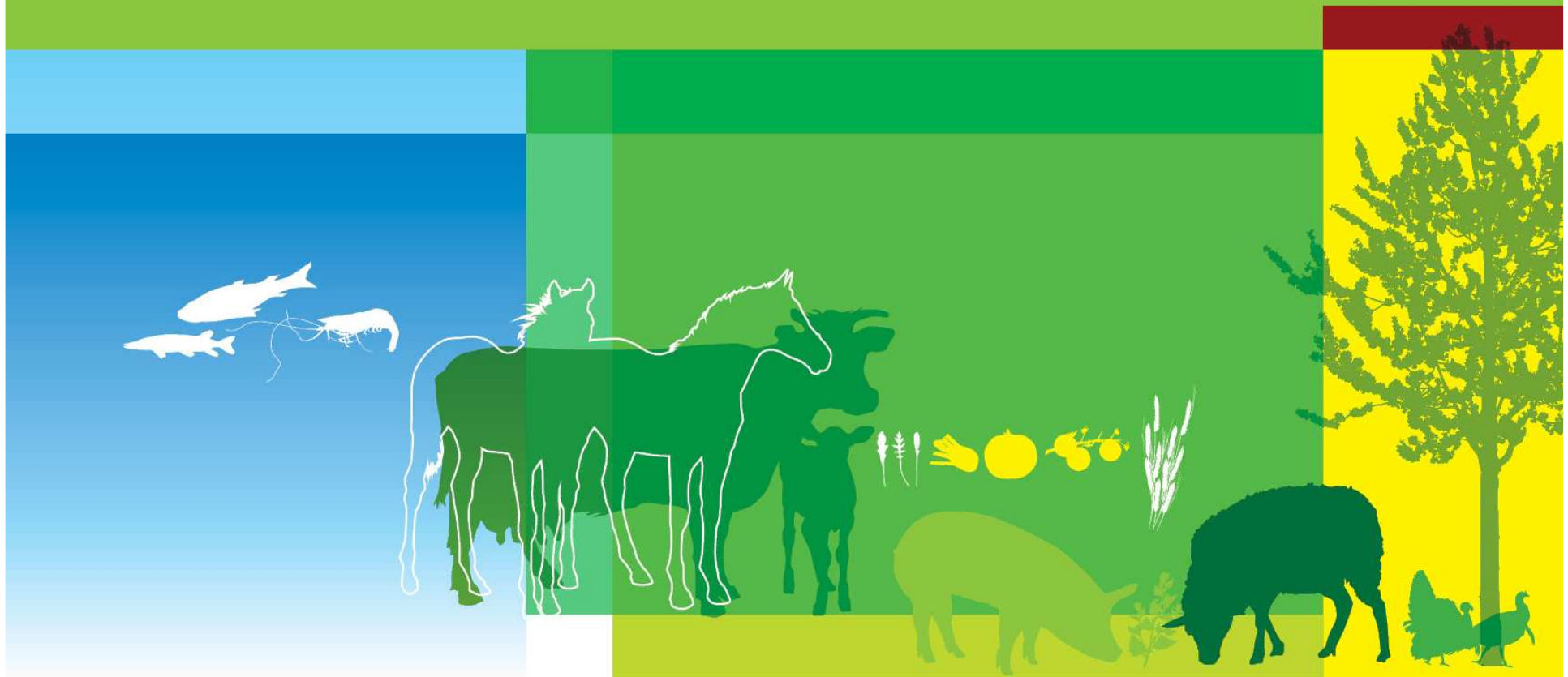
Point de conjoncture

8 octobre 2013

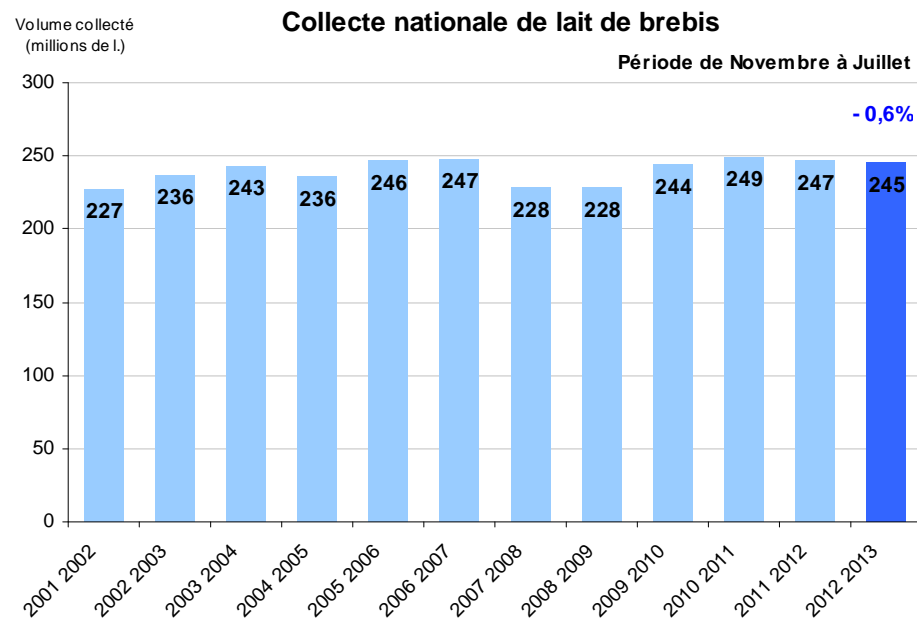
FranceAgriMer - Montreuil



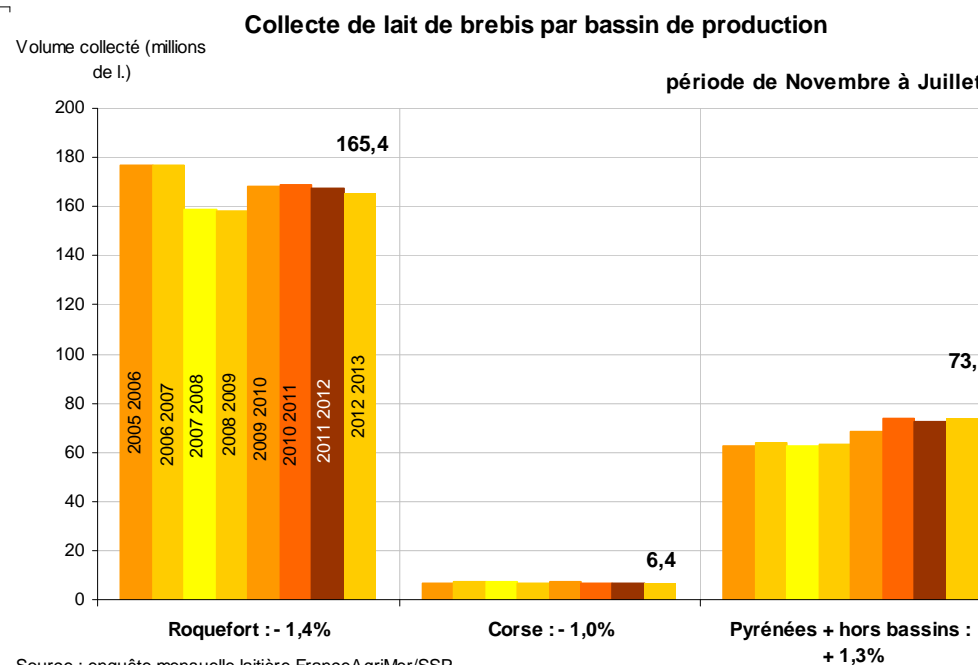
Lait de brebis



Une stabilité de la collecte nationale qui se poursuit pour la campagne 2012 – 2013 avec des disparités par bassin



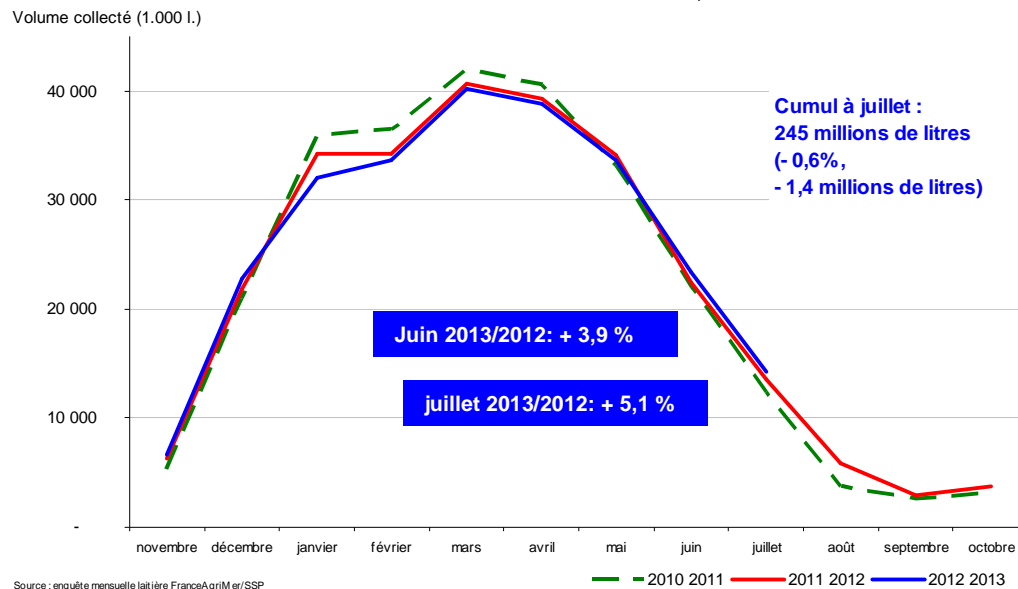
Source : enquête mensuelle laitière FranceAgriMer/SSP



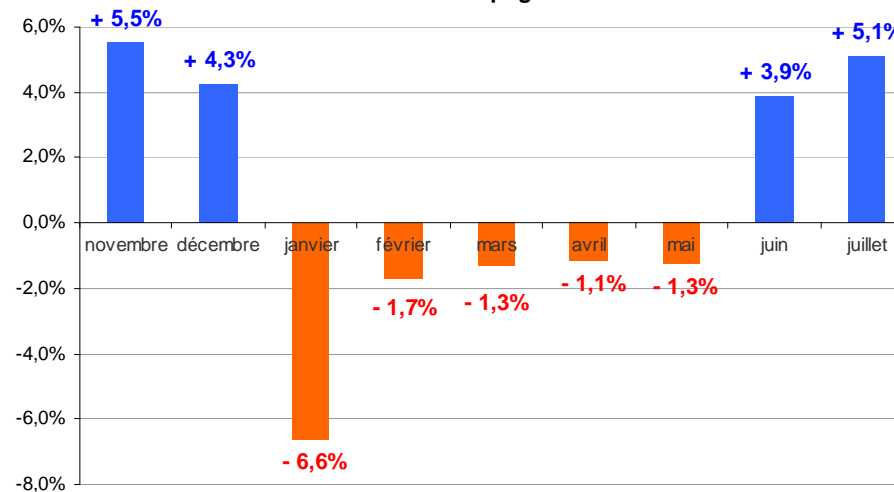
Source : enquête mensuelle laitière FranceAgriMer/SSP

Une meilleure maîtrise de la saisonnalité de la collecte sur les dernières campagnes

Collecte mensuelle de lait de brebis, total France

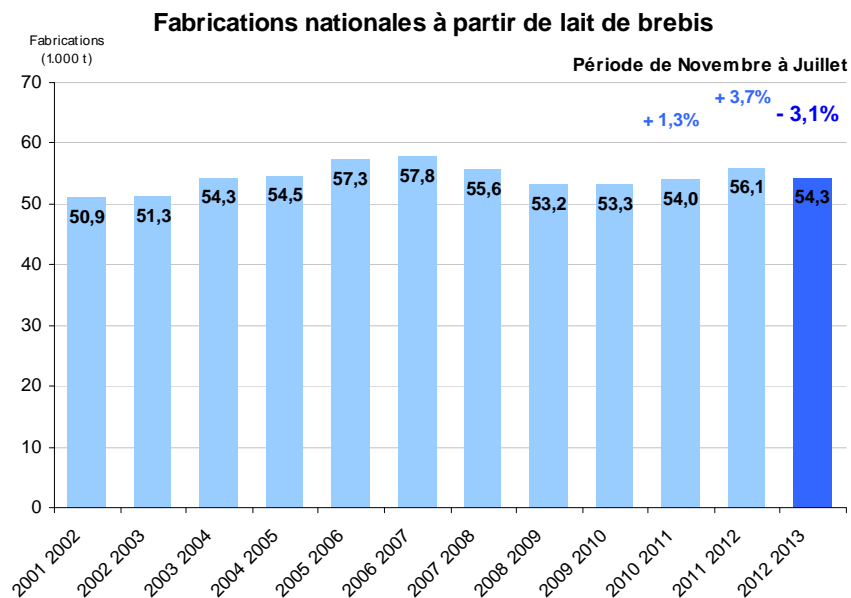


Evolution mensuelle de la collecte nationale de lait de brebis, total France - campagne 2012-13

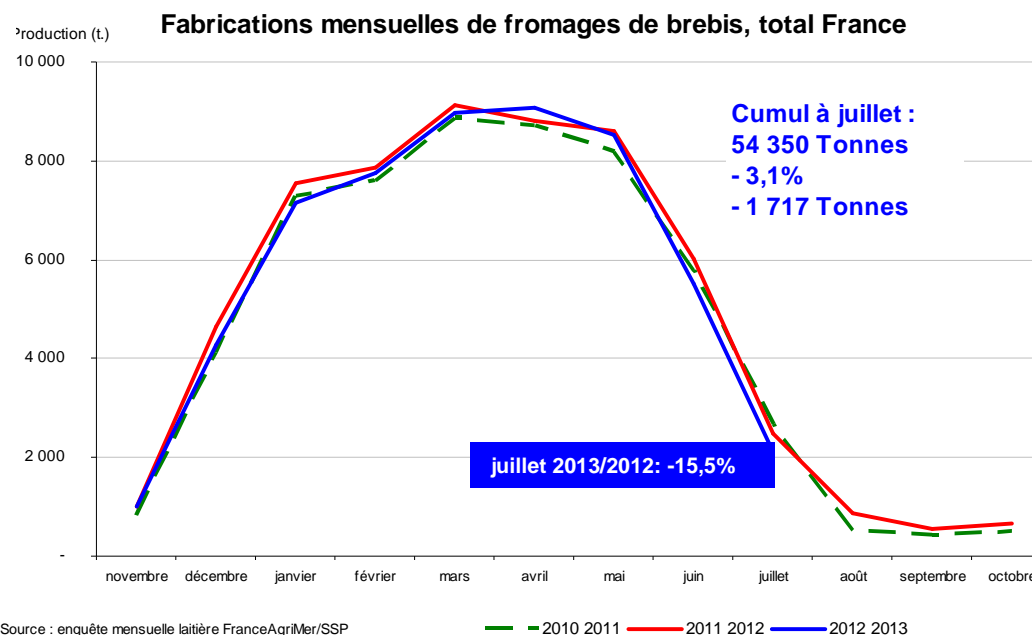


Source : enquête mensuelle laitière FranceAgriMer/SSP

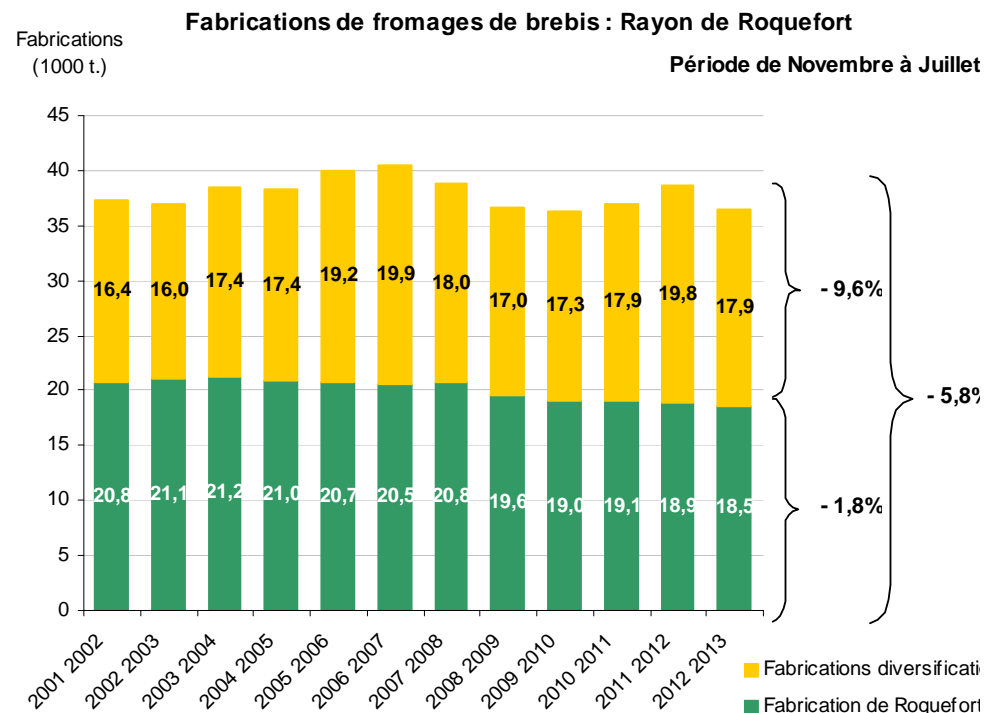
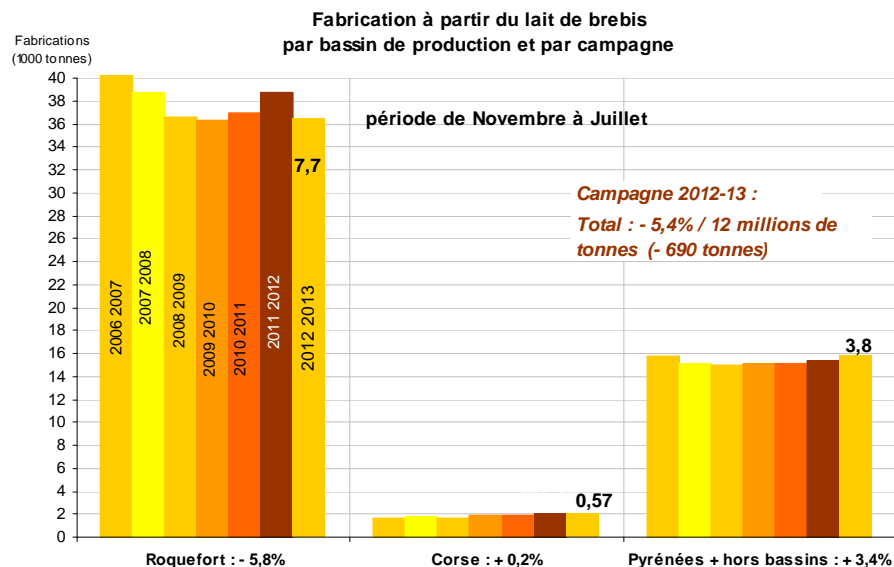
Net recul des fabrications de fromages au lait de brebis sur la campagne 2012/2013



Source : enquête mensuelle laitière FranceAgriMer/SSP

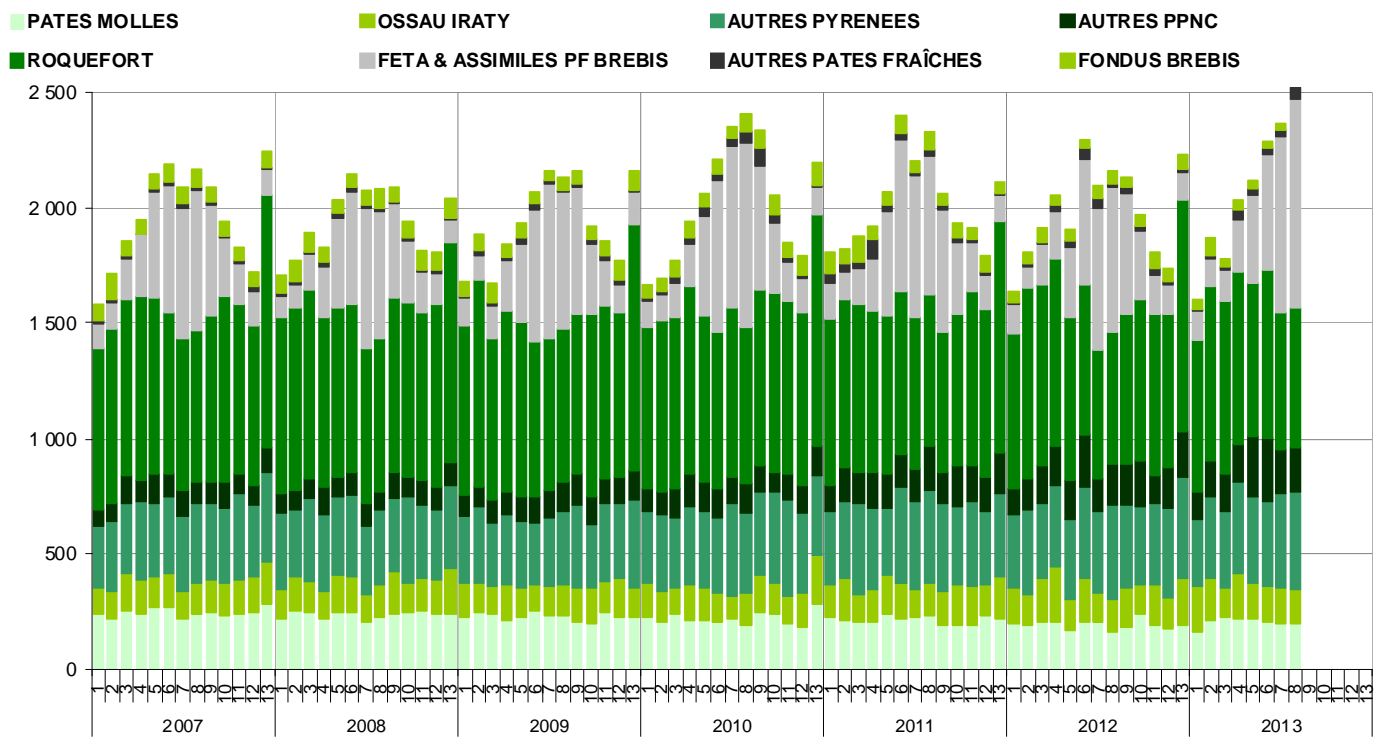


Résultant d'une baisse des fabrications dans le rayon de Roquefort de Novembre 2012 à Juillet 2013 après deux campagnes en hausse



En 2013, une reprise des achats principalement due à une augmentation de la consommation de pâtes fraîches et assimilés Feta

ACHATS DE FROMAGES DE BREBIS PAR LES MENAGES FRANCAIS



Echantillon de 12.000

FranceAgriMer d'après Kantar Worldpanel

**Cumul annuel du
31/12/2012 au 11/08/2013:**

Total fromages de brebis:

- Volumes: **+5,6%**
- Prix: **-1,2%** (14,78€/kg)

Pâtes fraîches:

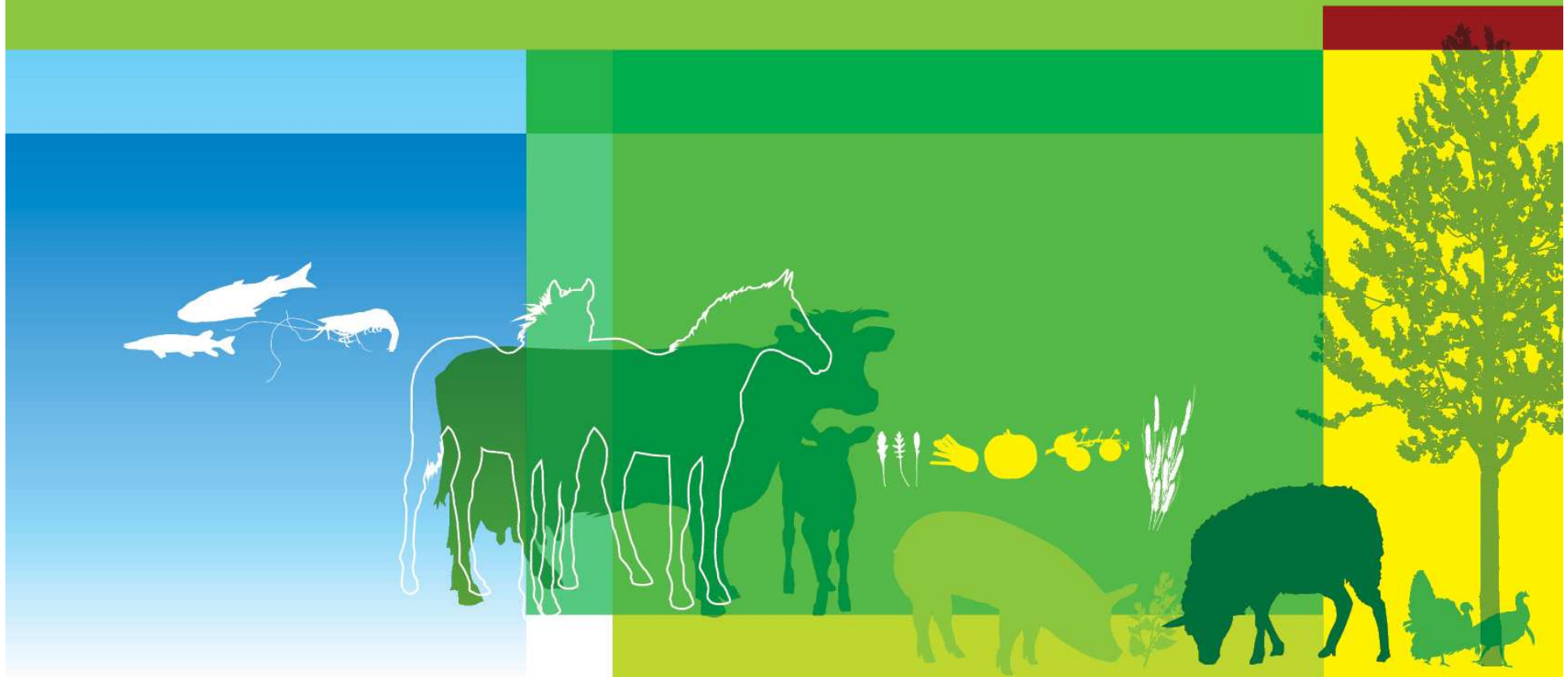
- Volumes: **+15,5%**
- Prix: **-2,7%** (9.50€/kg)

Roquefort:

- Volumes: **-1,3%**
- Prix: **-0,8%** (15,29€/kg)

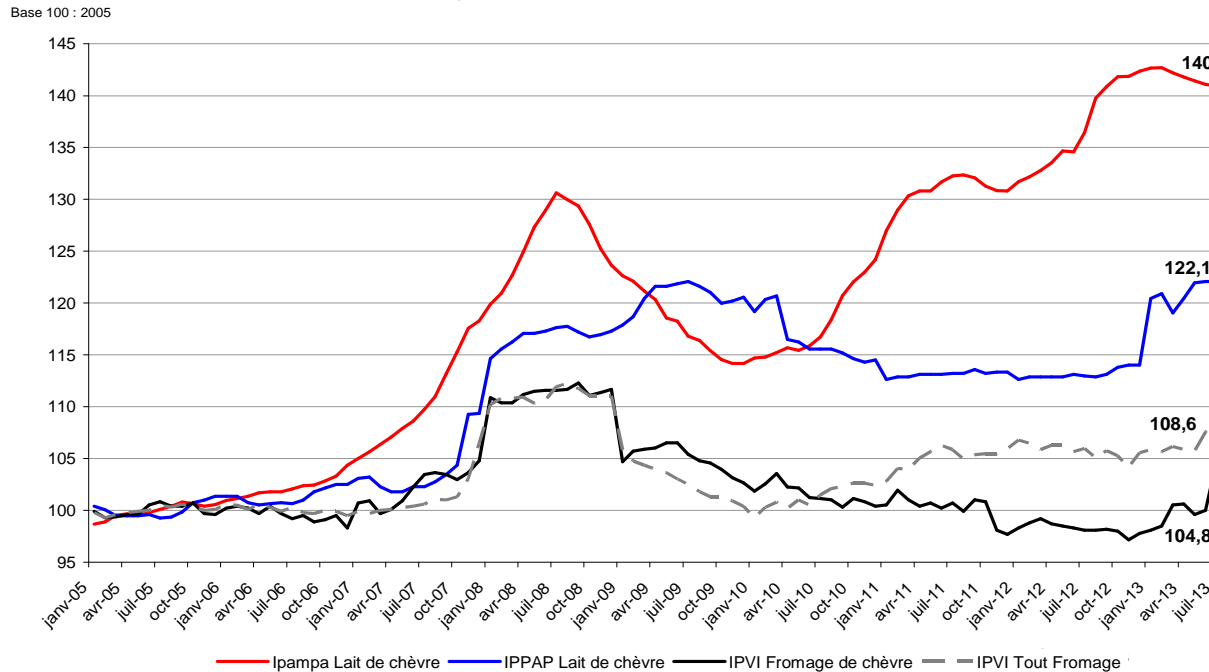
Période 8: 4 semaines jusqu'au 11 août 2013

Lait de chèvre



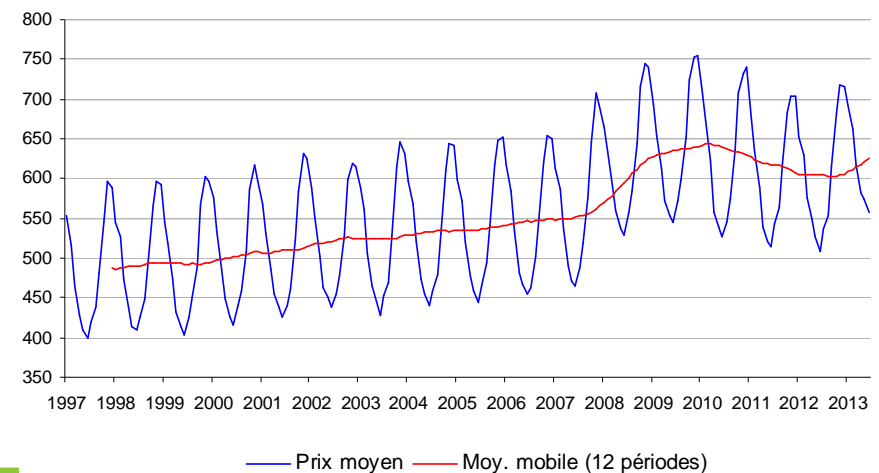
Un effet ciseau marqué : des coûts de production élevés et un prix qui n'incite pas à l'augmentation de la production

Indice des prix en lait de chèvre
Coûts de production, Prix du lait, Prix de vente industriel



Juin 2013 / Juin 2012
 Prix moyen : 558€/1000 litres (+9,9% ; + 38€)
 Prix de base : 514€/1000 litres (+8,0% ; + 50€)

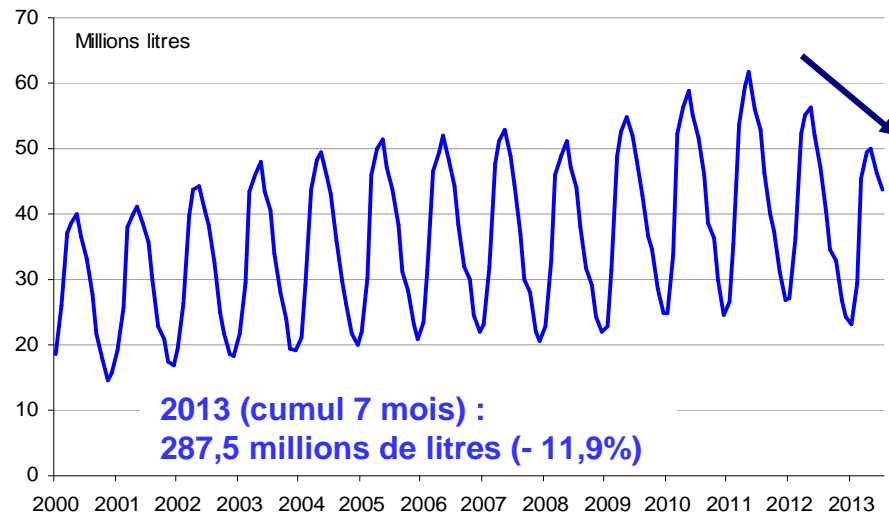
Evolution du prix moyen du lait de chèvre



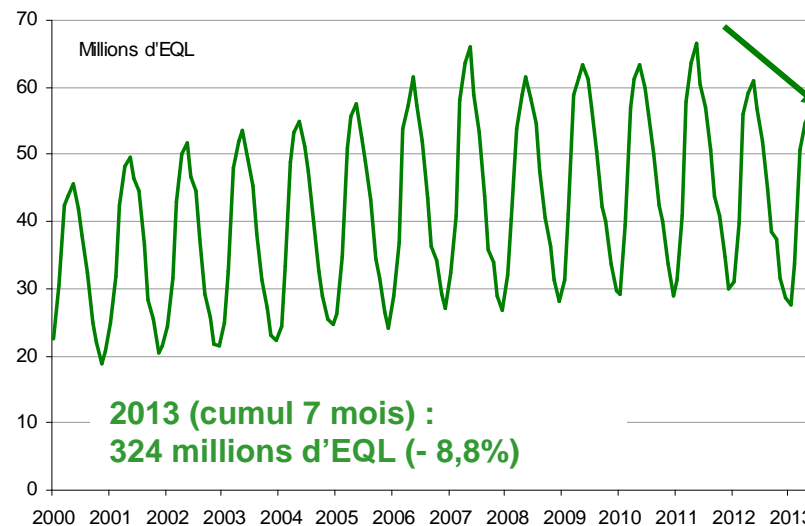
Source : FranceAgriMer d'après Institut de l'élevage et l'Insee

Les disponibilités en lait de chèvre en baisse malgré des importations en augmentation

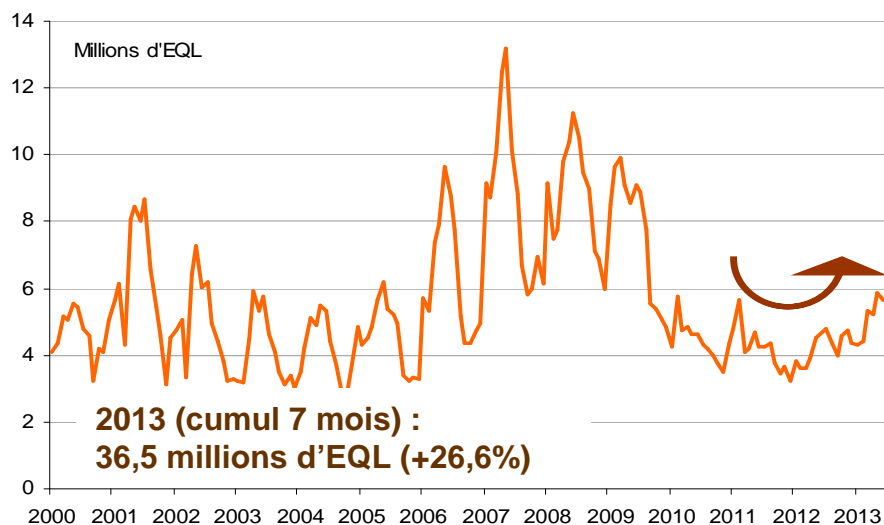
Evolution de la collecte au lait de chèvre



Evolution des disponibilités en lait de chèvre



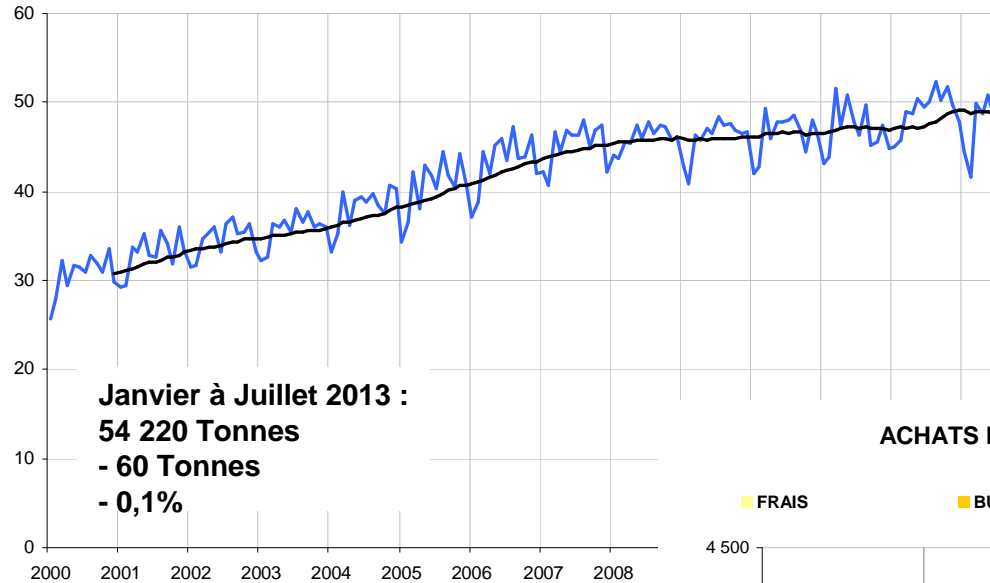
Evolution des importations de produits intermédiaires



Des fabrications de fromages au lait de chèvre qui restent élevées

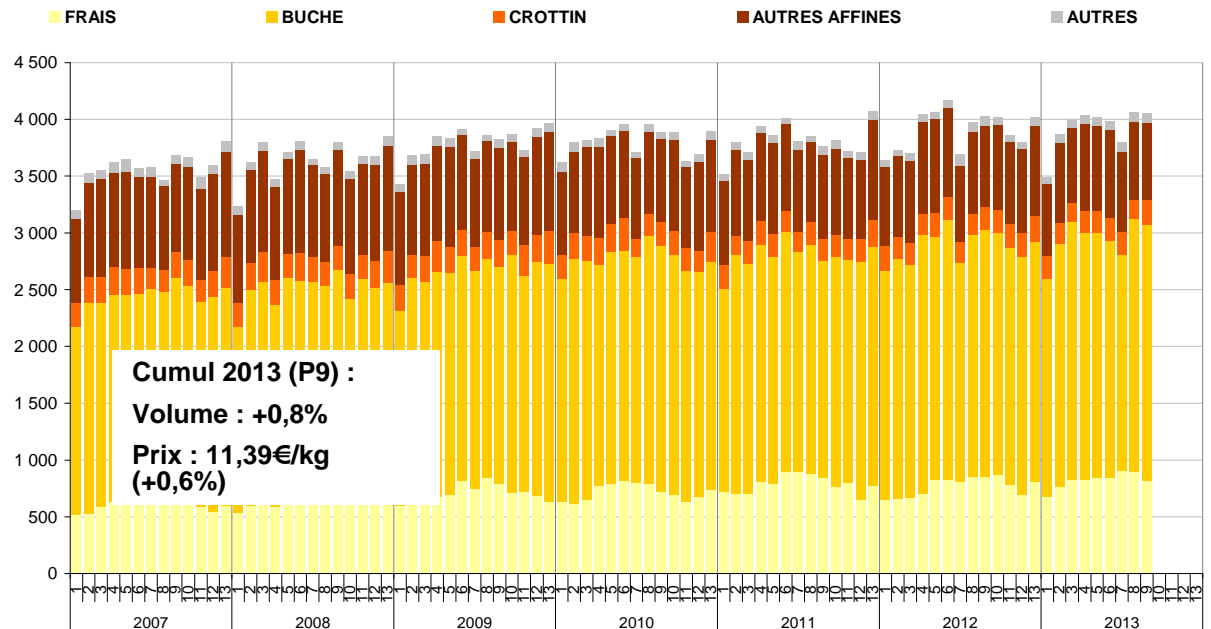
Une consolidation de la consommation

Millions d'eq. L. Fabrications de fromages de chèvres : en équivalent litres de lait

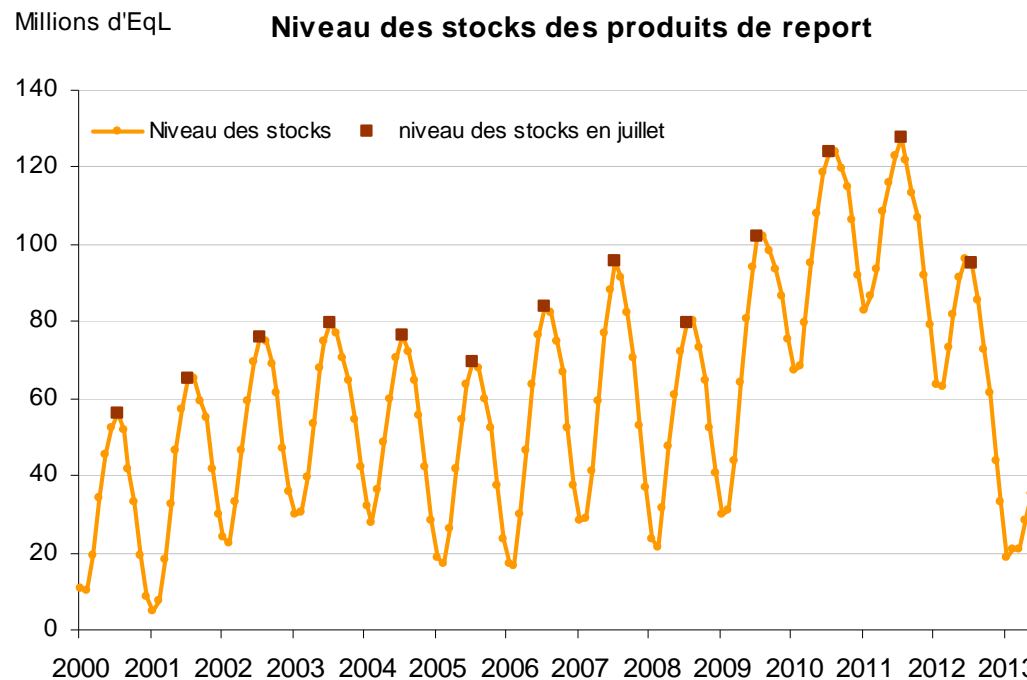
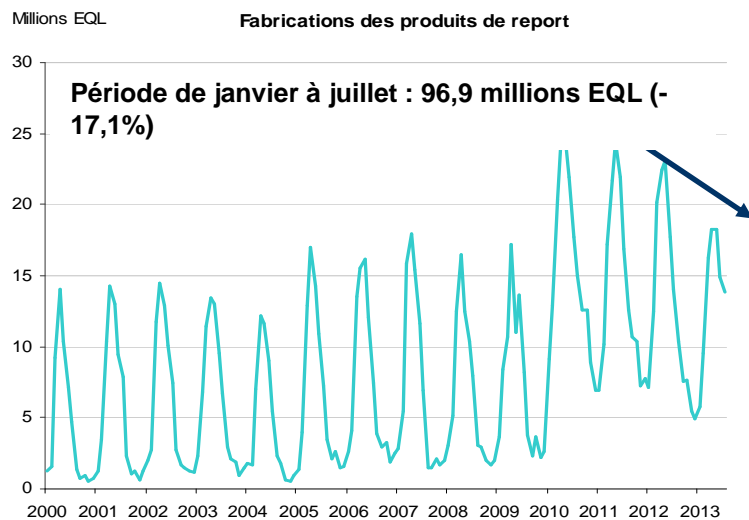
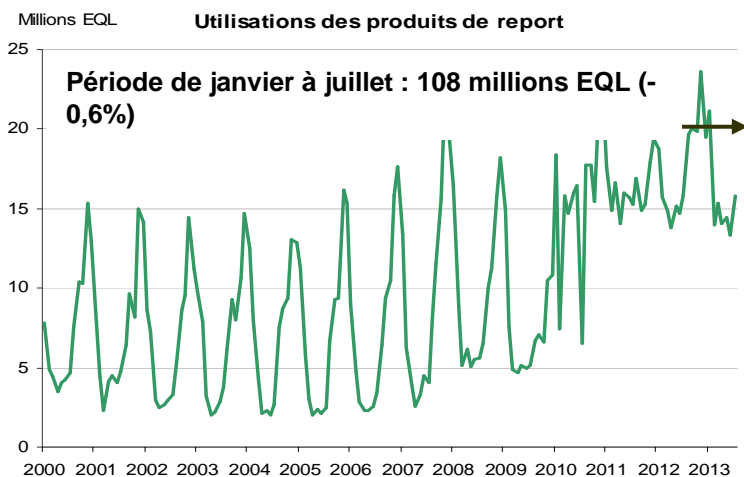


Source : enquête mensuelle laitière FranceAgriMer/SSP

ACHATS DE FROMAGES DE CHEVRE PAR LES MENAGES FRANCAIS

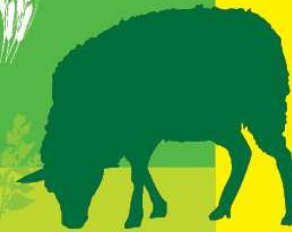
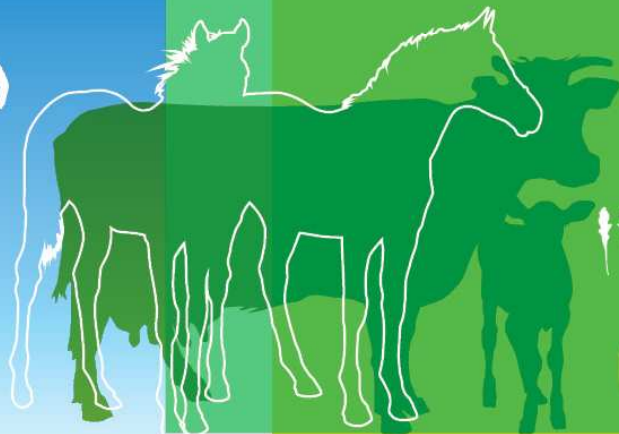


Des stocks de produits de report à des niveaux excessivement bas



Juillet 2013
40 millions d'EQL (-58% / juillet 2012)

Lait Bio



Une consommation en hausse et une collecte qui stagne: vers un meilleur équilibre offre/demande?

Collecte

Après avoir augmenté beaucoup plus vite que la consommation ces dernières années, la progression de la collecte ralentit sur les sept premiers mois de 2013 (+ 3,8 %).

Fabrications (7 m 2013)

Forte hausse des fabrications, en particulier de celles de laits conditionnés...:

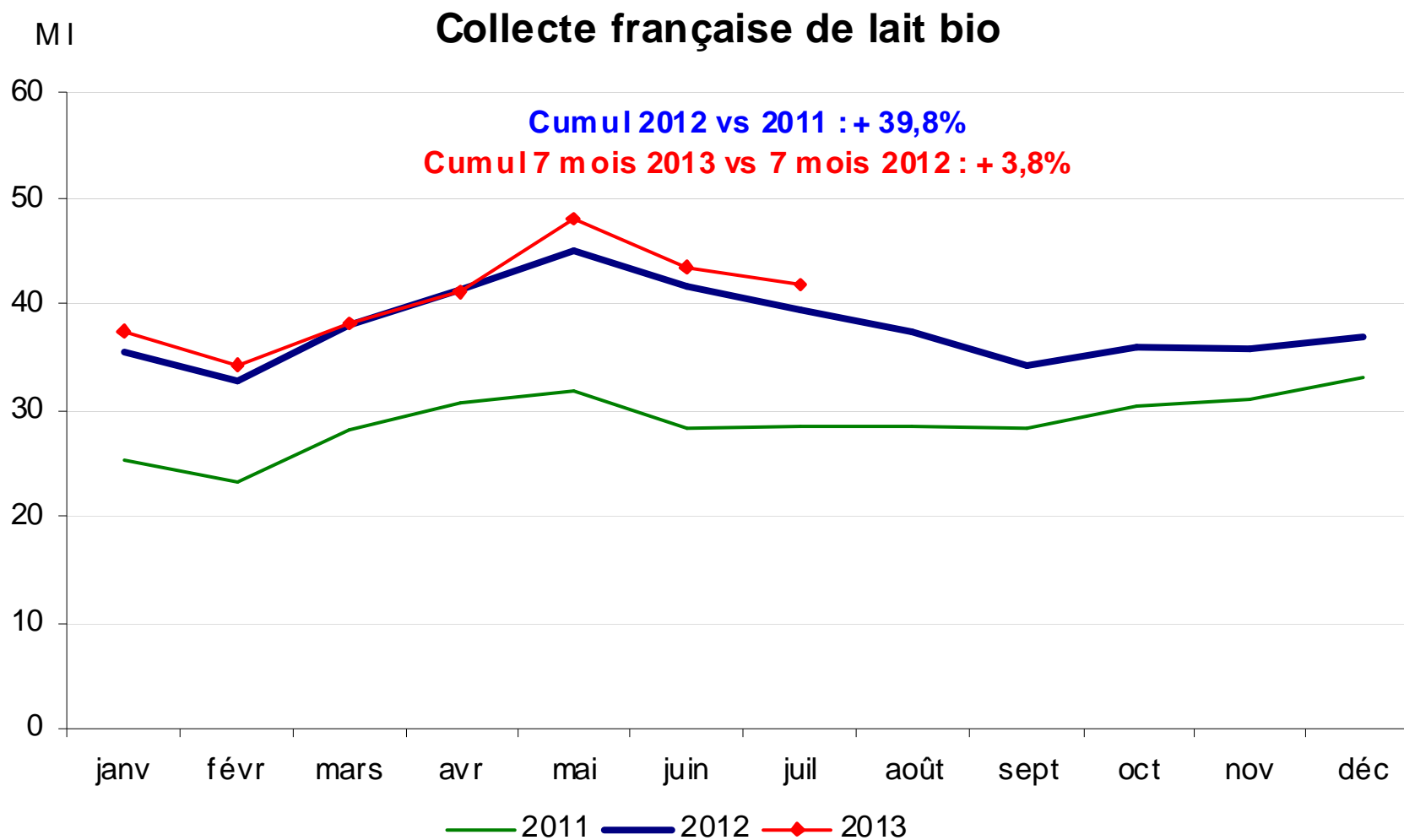
- Laits conditionnés: 130 000 t (+14,3%) ; +4,0% en 2012
- Produits frais: 28 000 t (+2,8%) ; -0,9% en 2012
- Beurre: 4 000 t (+4,4%) ; +7,5% en 2012
- Fromages: 7 900 t (+3,8%) ; -1,2% en 2012

Achats des ménages (9 p 2013 fin 08 septembre 2013)

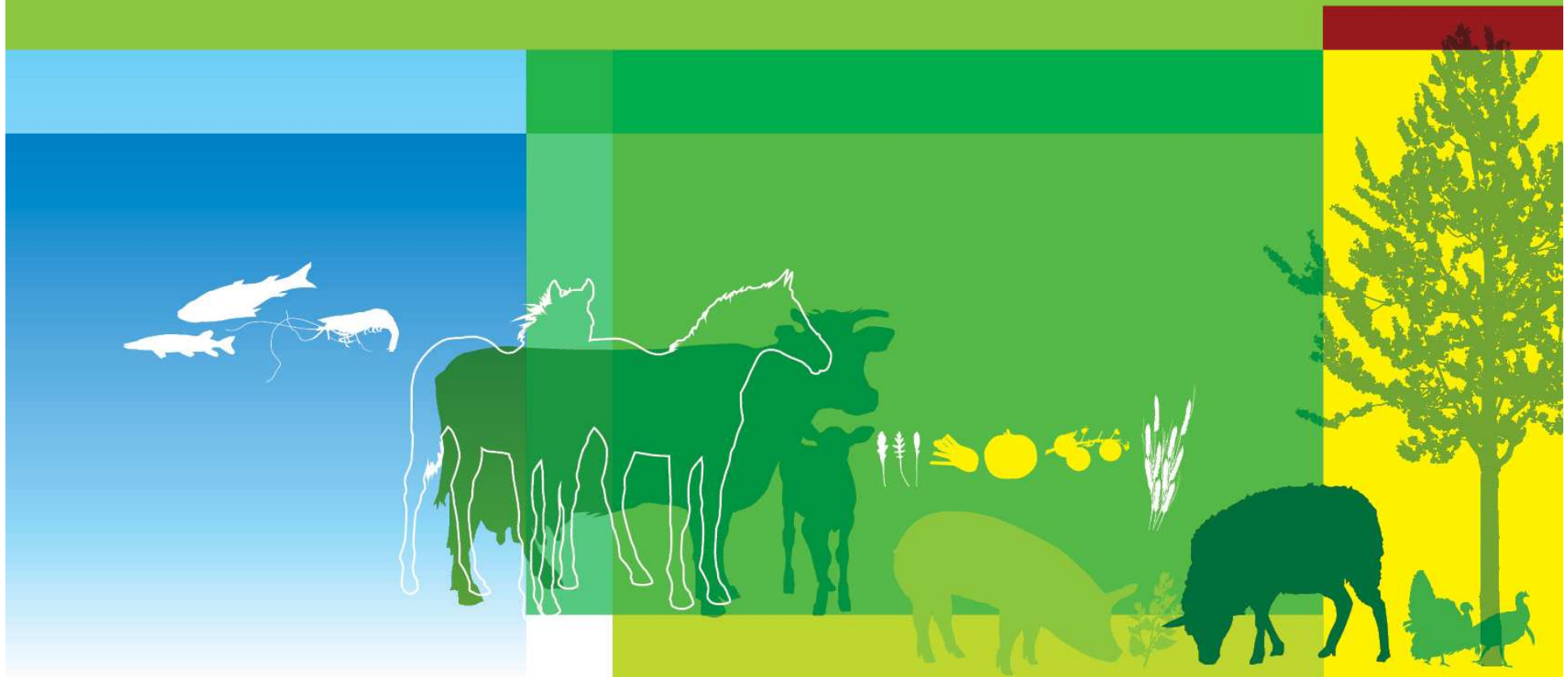
...Tirées par des achats des ménages en hausse:

- Lait bio: +12,9% (lait conventionnel en baisse de 4,5%)
- Yaourts: +6,1% (yaourts conventionnels en baisse de 1,7%)
- Beurre: +11% (beurre conventionnel en hausse de 1,2%)

Une collecte de lait bio qui se stabilise

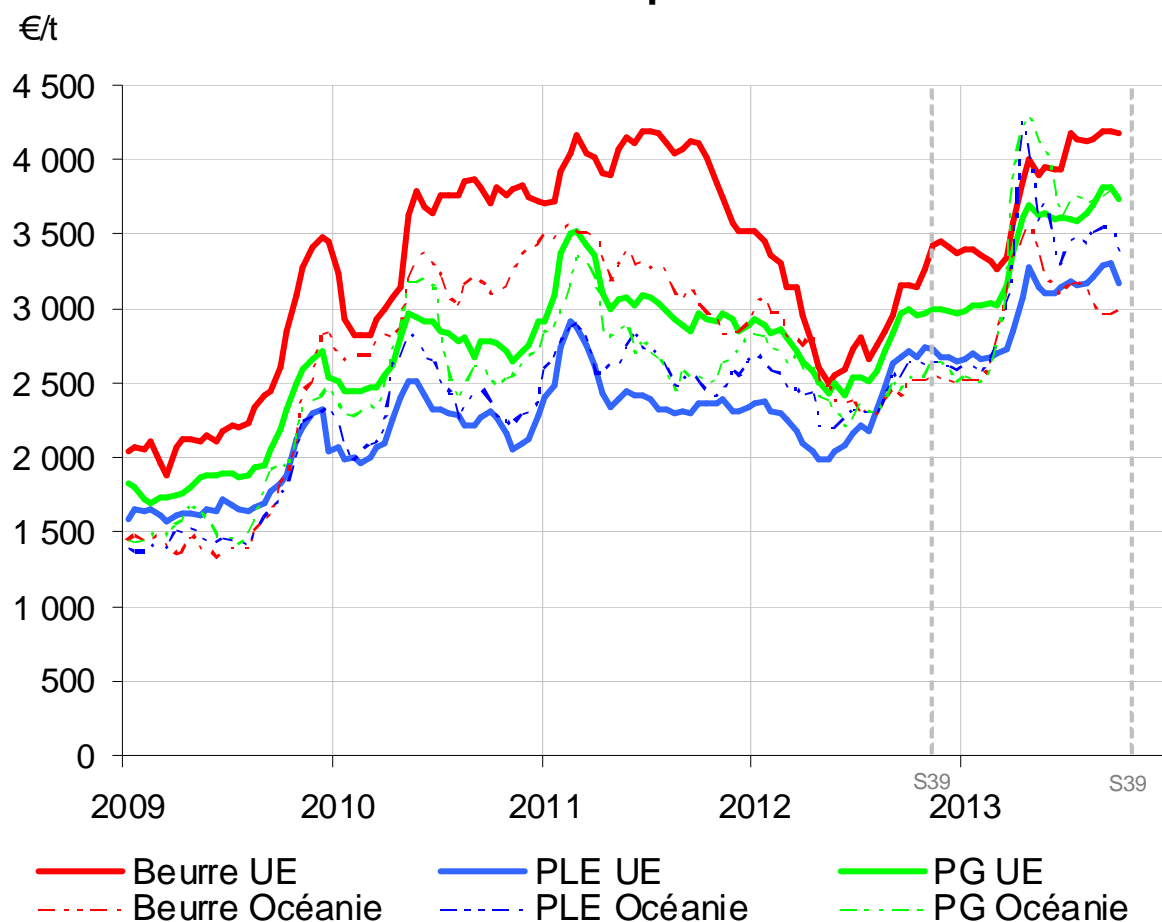


Lait de vache conventionnel



Des prix mondiaux qui se maintiennent face à une offre peu dynamique...

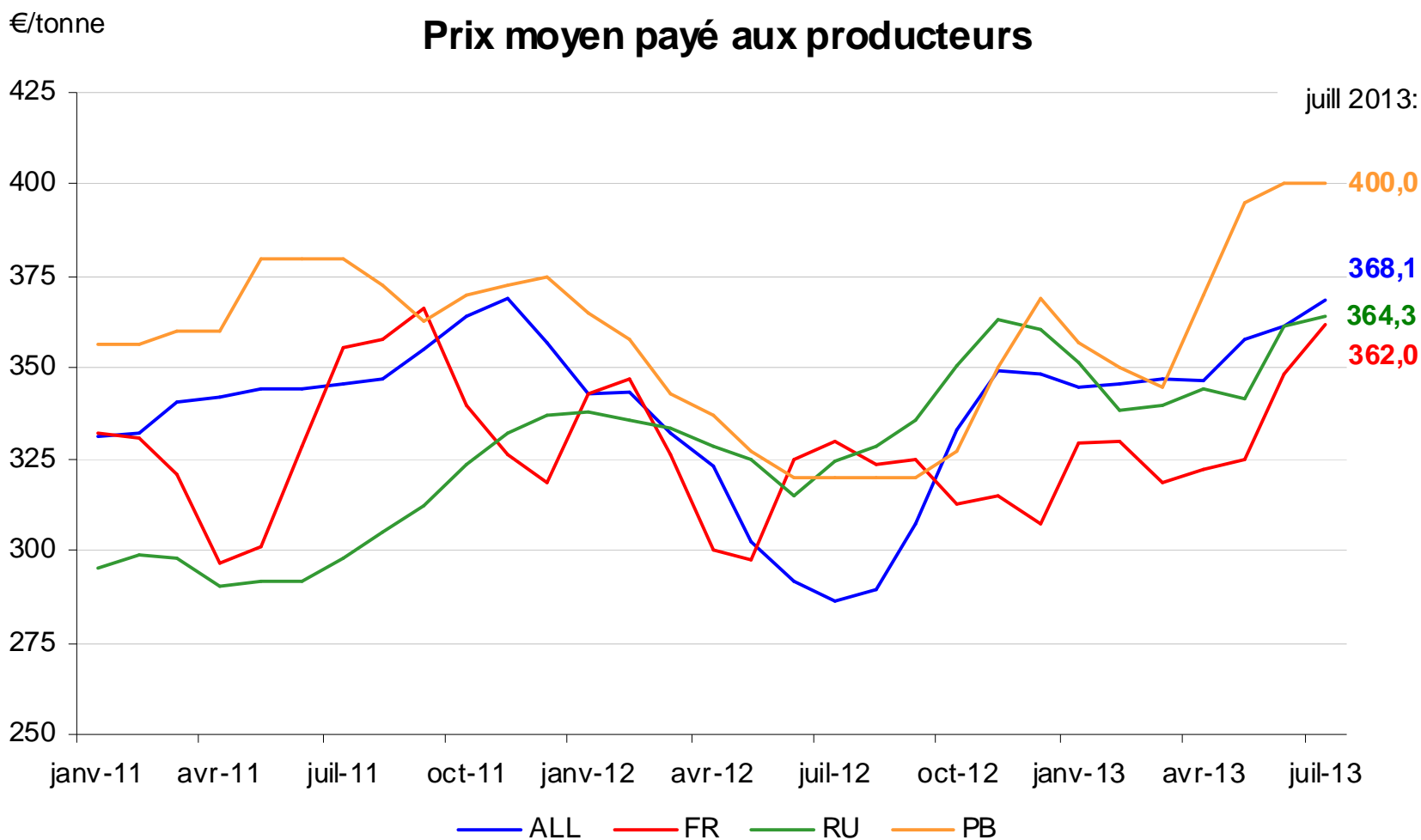
Cours mondiaux des produits laitiers



Après le pic atteint en mars-avril, les cours mondiaux se maintiennent à des niveaux élevés

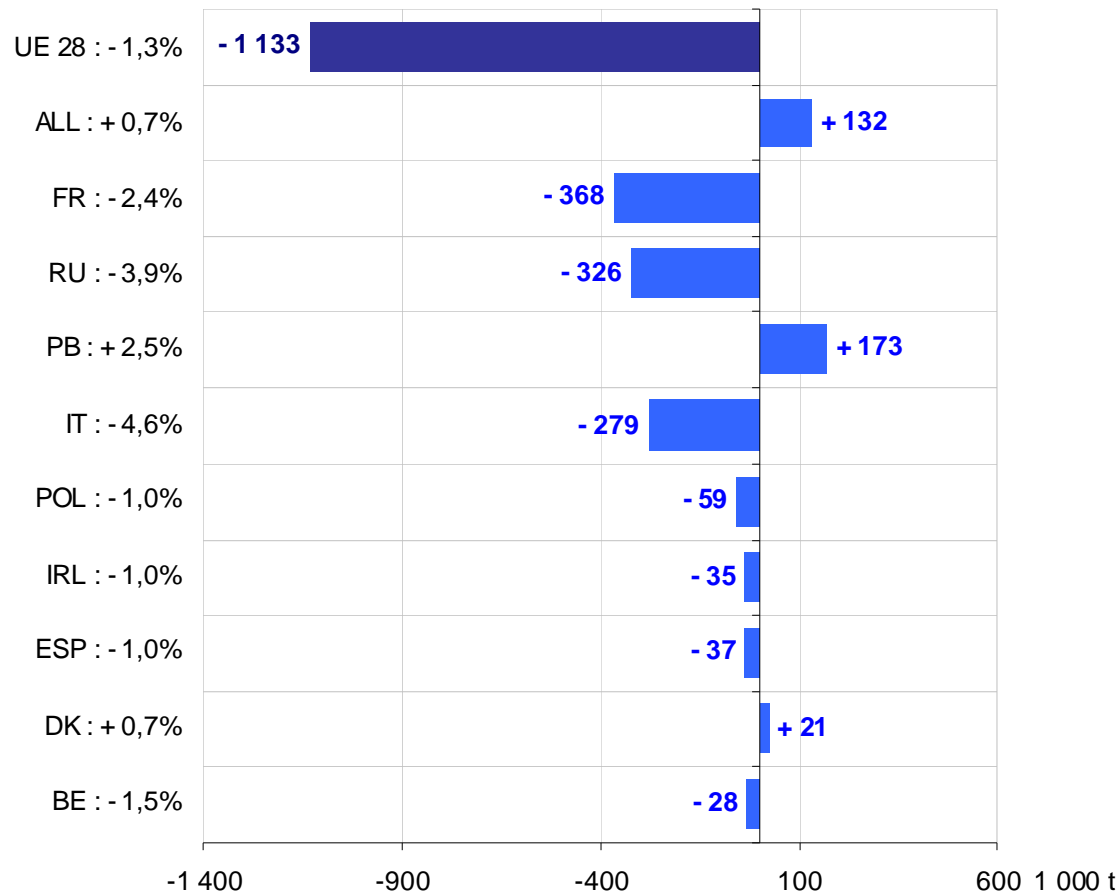
- Prix à la mi septembre:
 - › **Beurre**: Océanie 2 980 €/t, Europe de l'Ouest 4 175 €/t
 - › **PLE**: Océanie 3 370 €/t, Europe de l'Ouest 3 170 €/t
 - › **PG**: Océanie 3 720 €/t, Europe de l'Ouest 3 740 €/t

... qui entraîne une augmentation du prix du lait plus ou moins marquée...



... et une dynamisme de collecte différenciée entre États membres

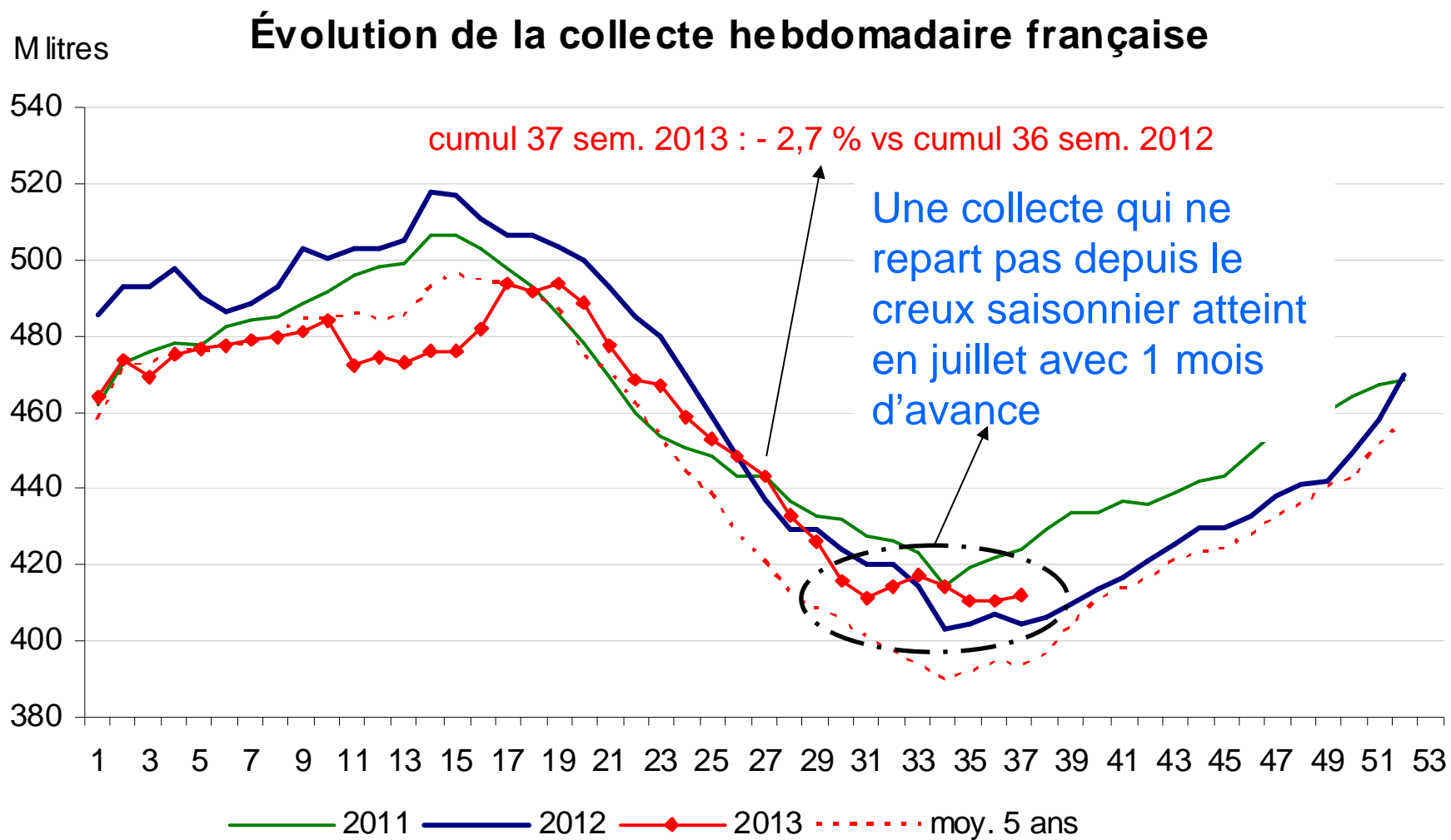
Évolution de la collecte laitière en 2013
(cumul sur 7 mois)



Une collecte européenne en baisse de 1,1 Mio t (- 1,3 %)

- La hausse de collecte se fait en Allemagne (+ 0,7 %), aux Pays-Bas (+ 2,5 %) et au Danemark (+ 0,7 %), là où le prix payé au producteur a le plus augmenté, porté par l'élévation des cours des PI et par les revalorisations des prix à la consommation

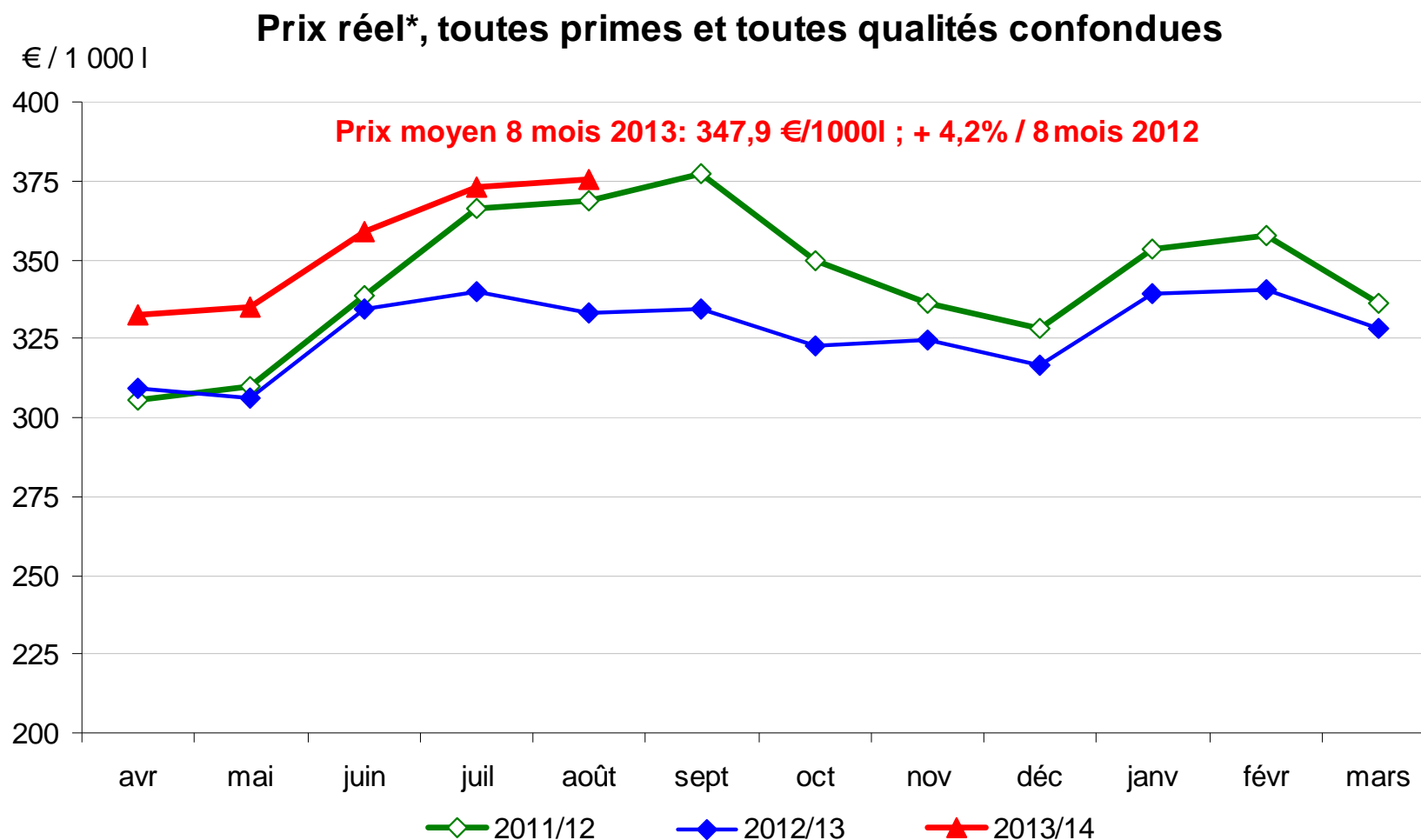
... particulièrement en France...



Source: Sondage hebdomadaire

ÉTABLISSEMENT NATIONAL DES PRODUITS DE L'AGRICULTURE ET DE LA MER

... malgré une hausse du prix du lait à partir d'avril ...



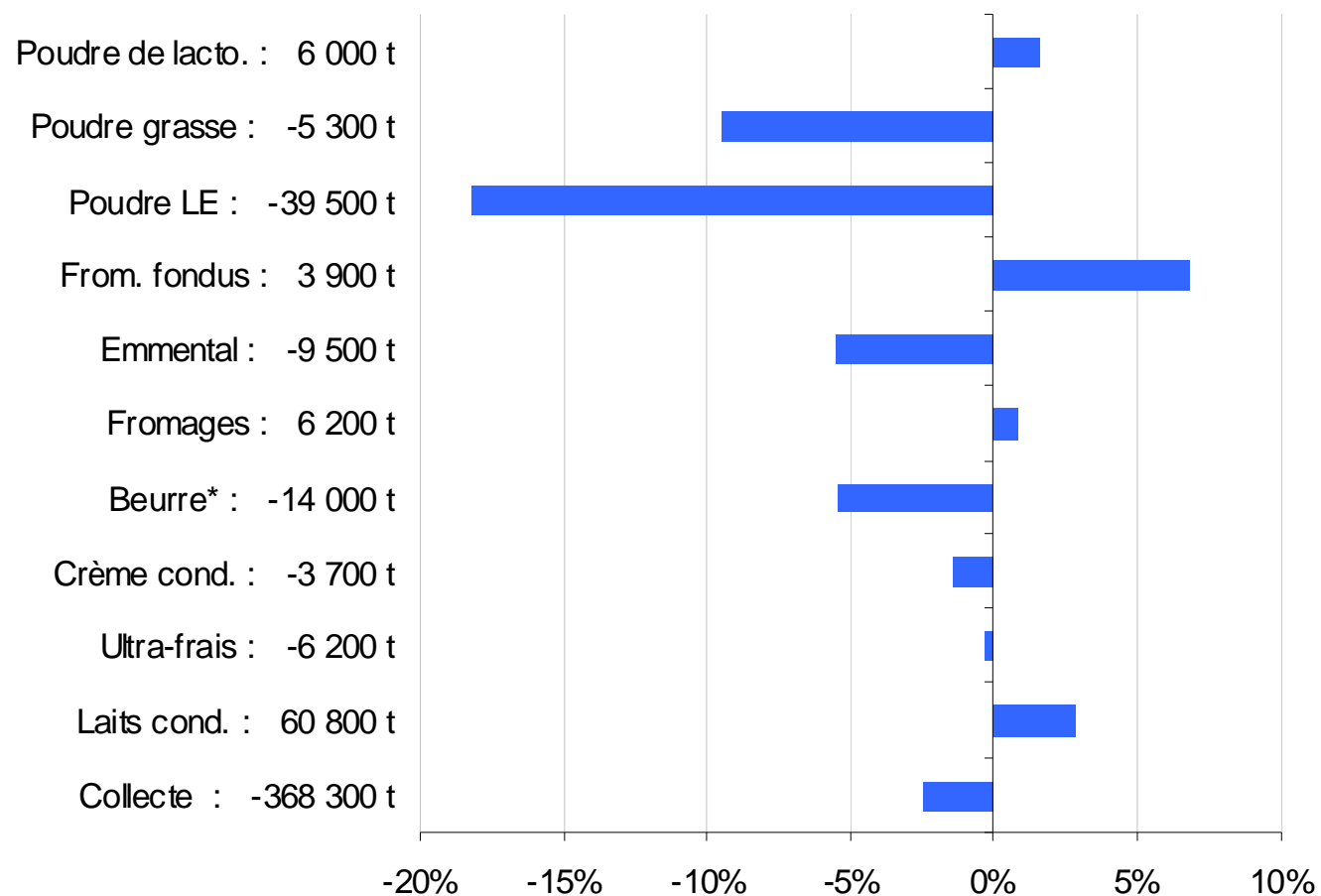
*Ce prix est le prix réellement payé au producteur, il peut comprendre des avances

Sources : Sondage mensuel FranceAgriMer

ÉTABLISSEMENT NATIONAL DES PRODUITS DE L'AGRICULTURE ET DE LA MER

Cette chute de disponibilité joue sur l'ensemble des fabrications...

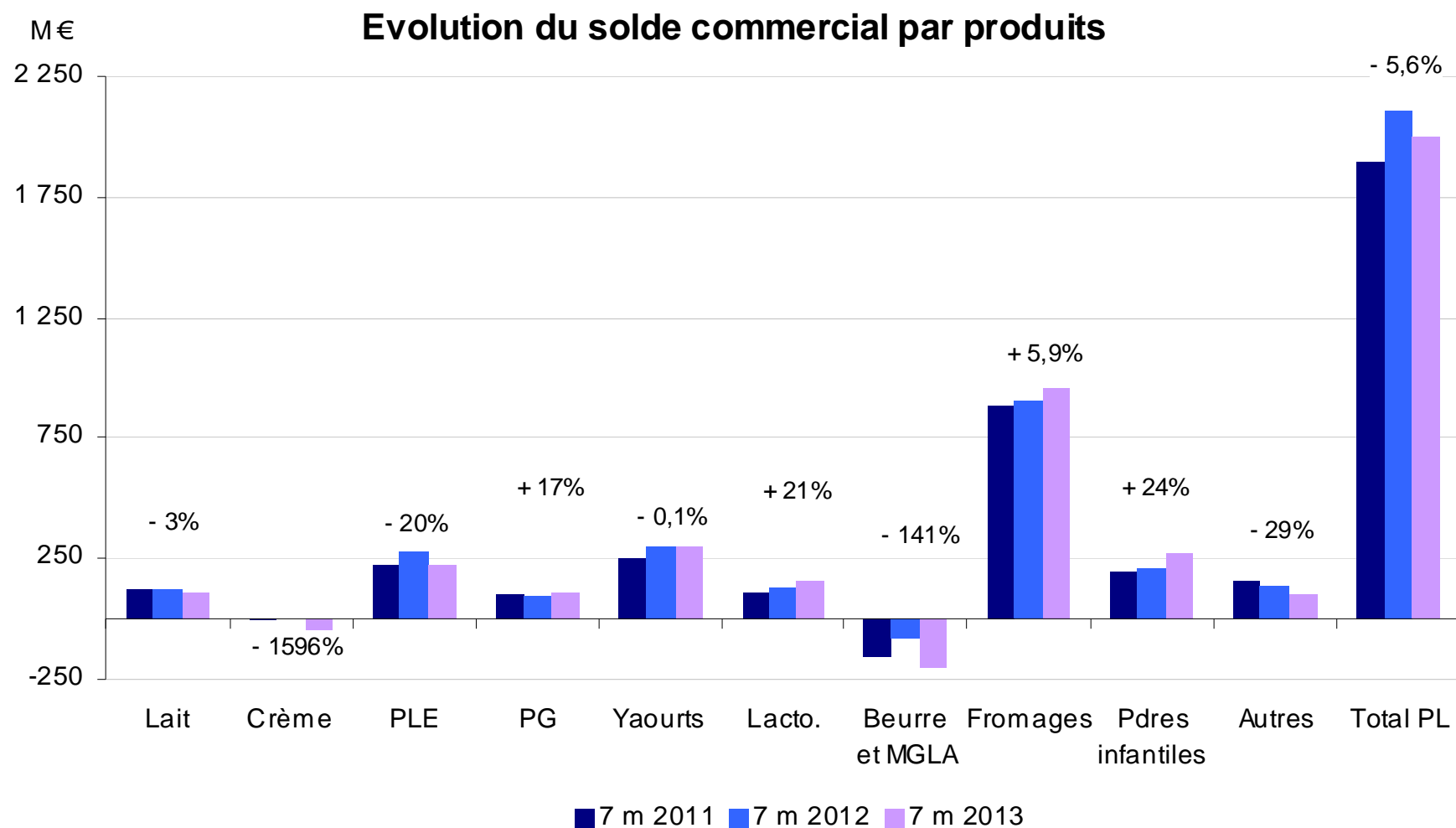
Fabrications françaises: 7m 2013
(% par rapport aux mêmes mois de 2012)



La baisse de collecte entraîne une baisse des fabrications de PI mais également des PGC

Seuls le **fromage**, le **fromage fondu** et le **lait conditionné** sont en hausse, tirés par une demande internationale

... et une baisse du solde des échanges de produits laitiers...



Achat des ménages

9P2013 vs 9P2012	Volumes	Prix d'achat
Lait de conso	-3,9%	0,79€/kg +1,6%
Ultra-frais	-1,9%	2,40€/kg -0,1%
Beurre	+1,3%	5,82€/kg -0,3%
Crème	+2,7%	3,15€/kg +0,2%
Fromages vache	+0,6%	8,62€/kg =

Baisse des achats d'Ultra-frais et de lait de conso.

Hausse des achats de crème, longue conservation comme fraîche

Les achats de fromage sont en croissance grâce à la hausse des PPC et des pâtes fraîches et malgré la baisse des achats de pâtes molles



Points importants

La baisse du prix du lait en 2012, la hausse des coûts de production et les mauvaises conditions météorologiques du printemps ont peu incité à la production

- Le pic de collecte a été retardé et atténué comparé aux années précédentes. La hausse du prix du lait depuis avril 2013 et l'amélioration des conditions climatiques face à des prix des intrants toujours élevés et des stocks faibles de fourrage n'ont pas permis une hausse de la collecte durant l'été

Le recul de la collecte s'est traduit par une baisse des fabrications de la majorité des produits laitiers

- Baisse particulièrement marquée pour les PI et plus faible pour les PGC
- Seules les fabrications de laits conditionnés, de fromages et de lactosérum sont en hausses

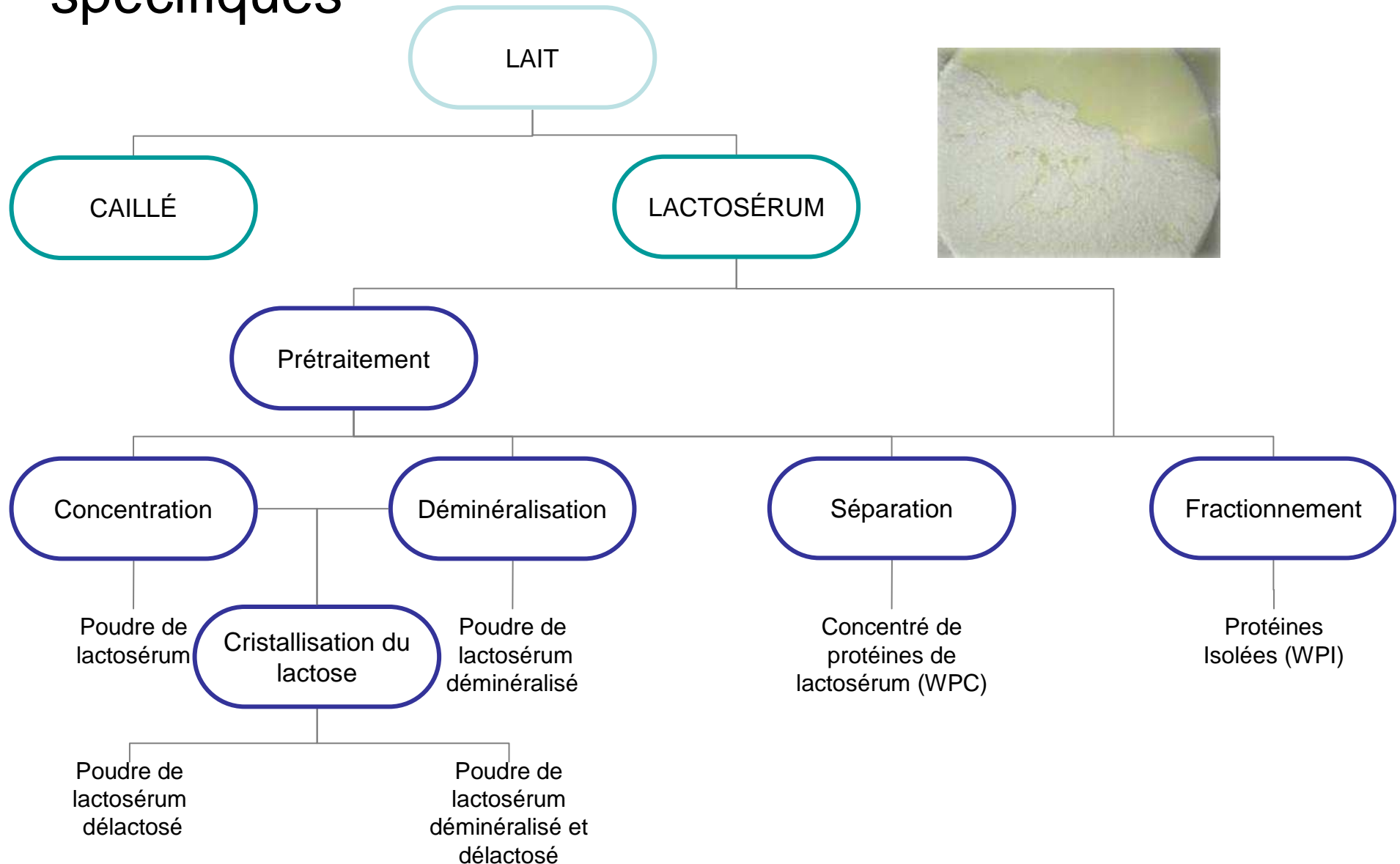
Les achats des ménages sont en hausse pour la matière grasse (beurre et crème) et pour le fromage, mais en retraits pour l'ultra-frais et le lait de conso.

➔ Vers un manque de lait à l'automne?



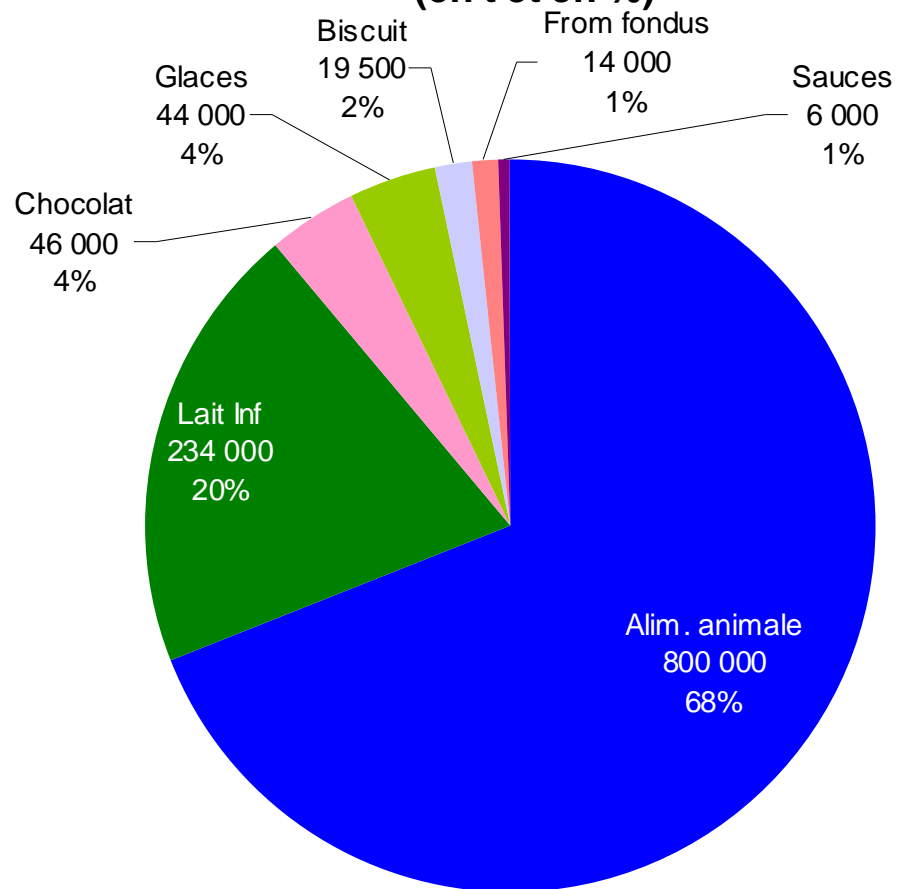
Focus sur le marché mondial du lactosérum

Le lactosérum: source de nombreux produits spécifiques



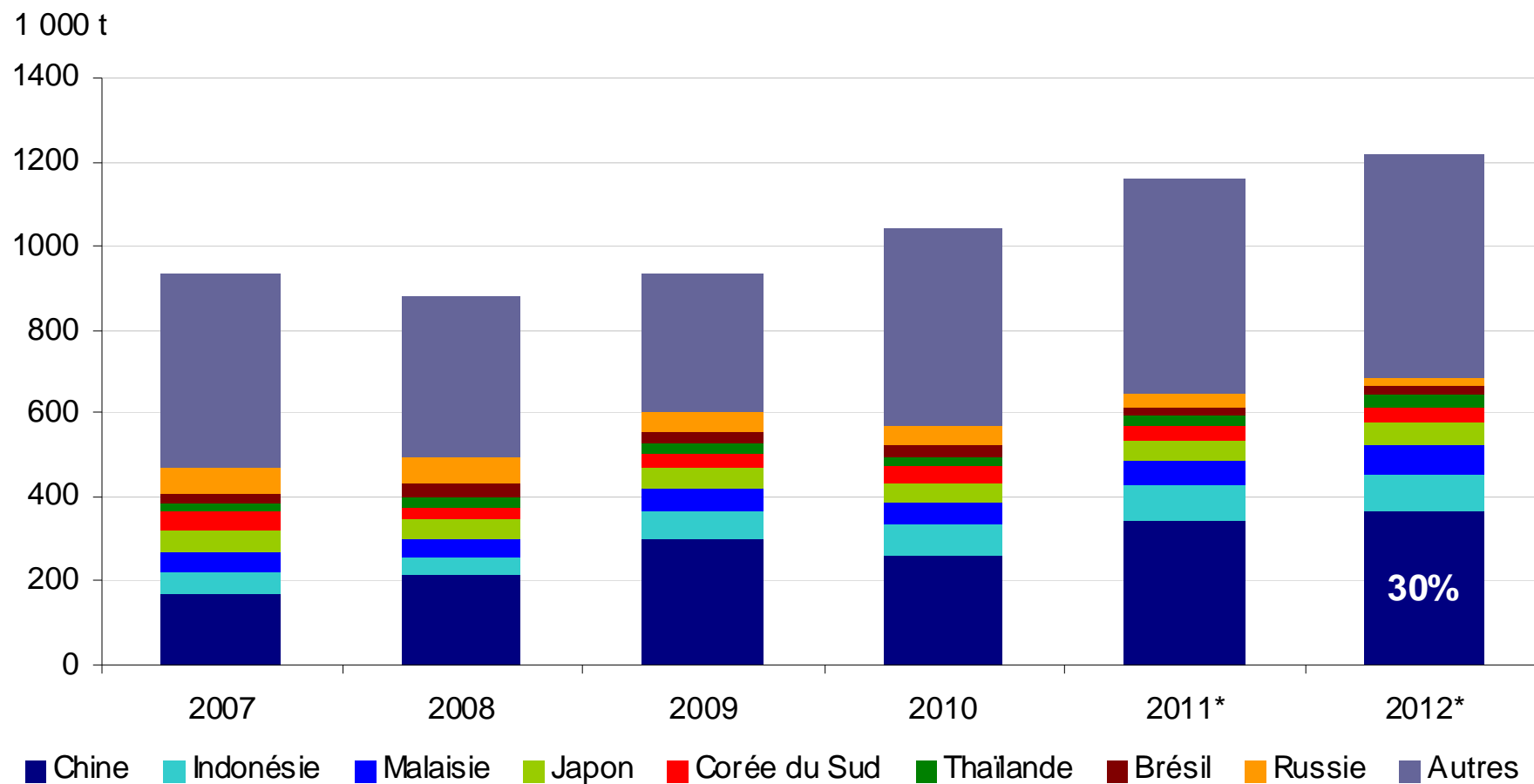
...dont les utilisations ont fortement changé

**Les utilisations identifiées de poudre de lactosérum (et de poudre de lactosérum modifiée) en UE en 2010
(en t et en %)**



Une demande mondiale en forte hausse et tirée par l'Asie

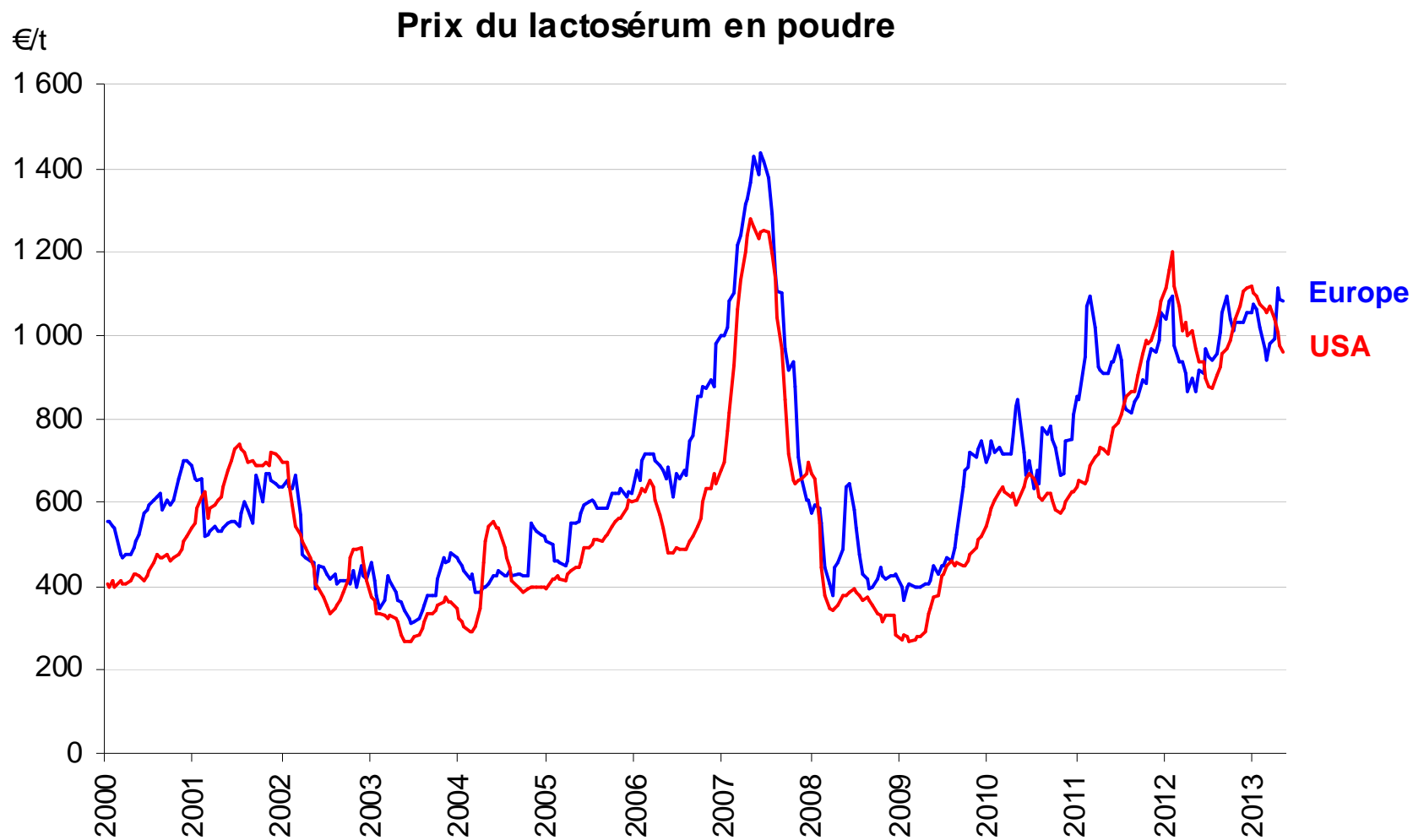
Importations mondiales de lactosérum



*Estimations

Source: FranceAgriMer d'après FAO et douanes chinoises
ÉTABLISSEMENT NATIONAL DES PRODUITS DE L'AGRICULTURE ET DE LA MER

...ce qui entraîne une hausse des prix mondiaux



Source: FranceAgriMer d'après USDA et BCE
ÉTABLISSEMENT NATIONAL DES PRODUITS DE L'AGRICULTURE ET DE LA MER