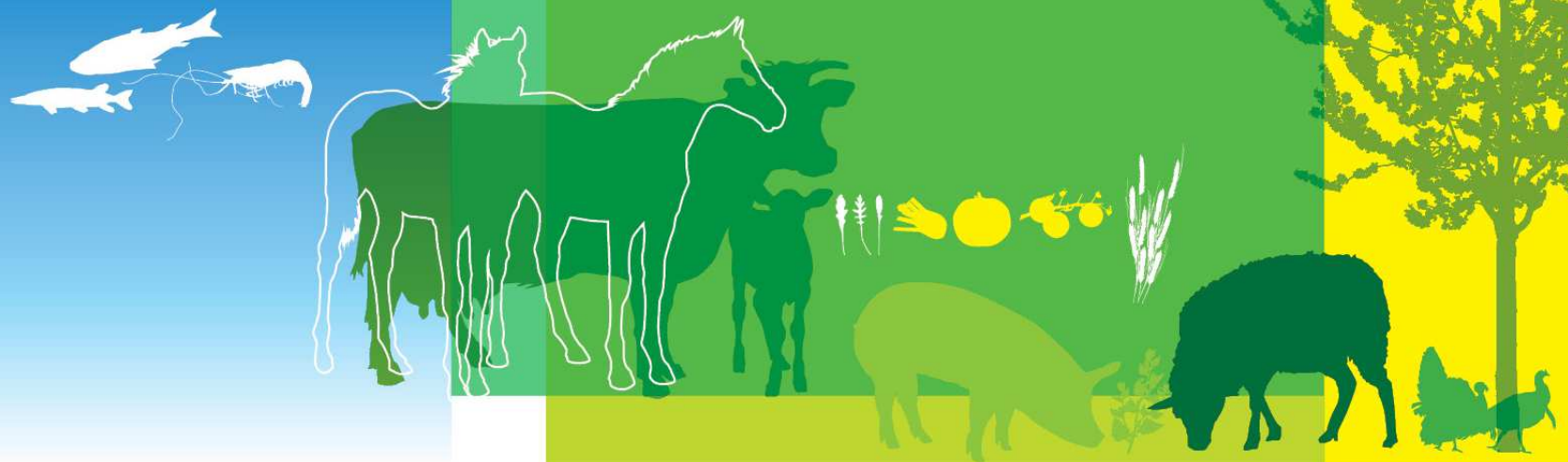


# Comité Lait de chèvre

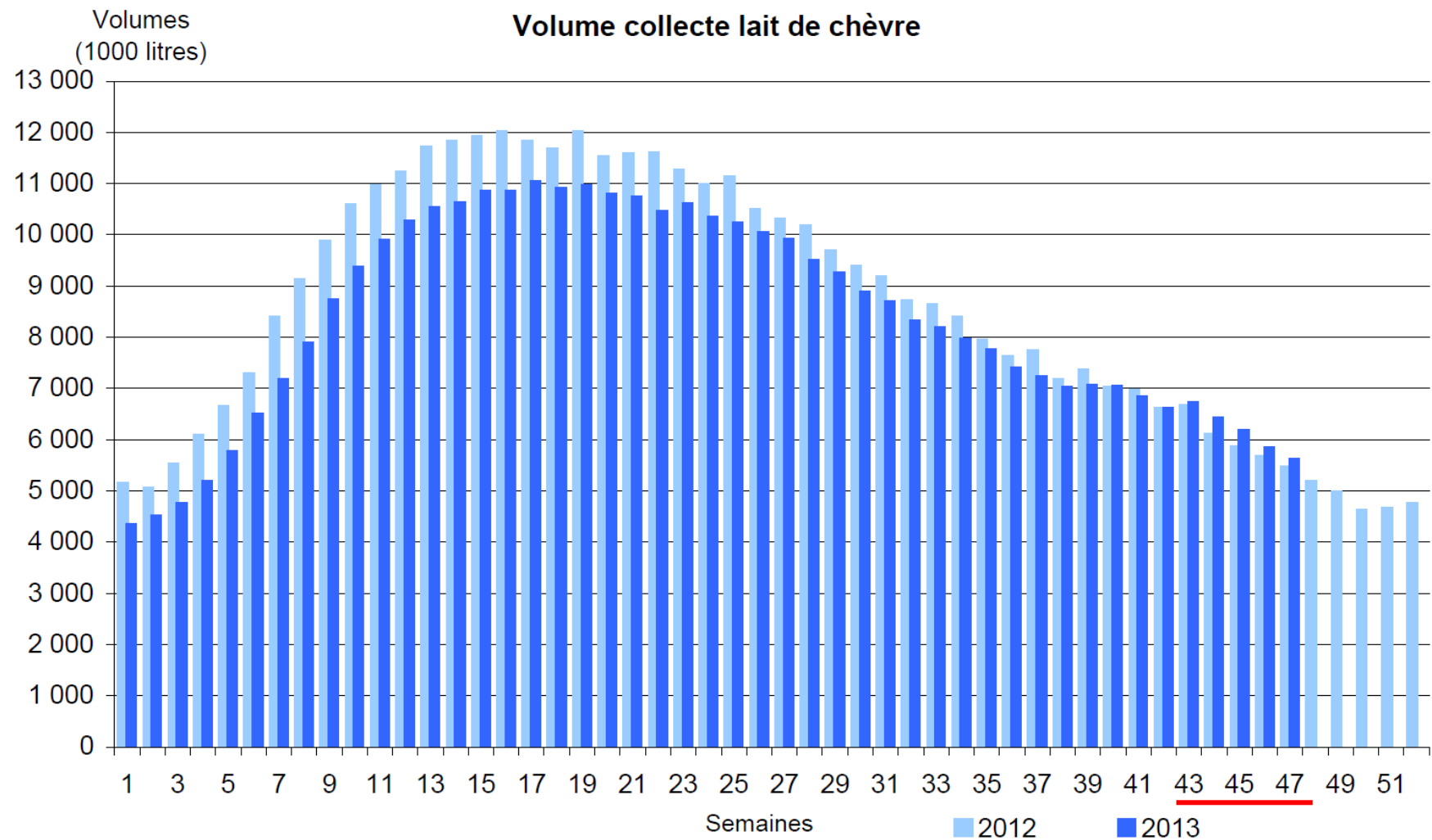
## Point de conjoncture

5 décembre 2013

FranceAgriMer - Montreuil



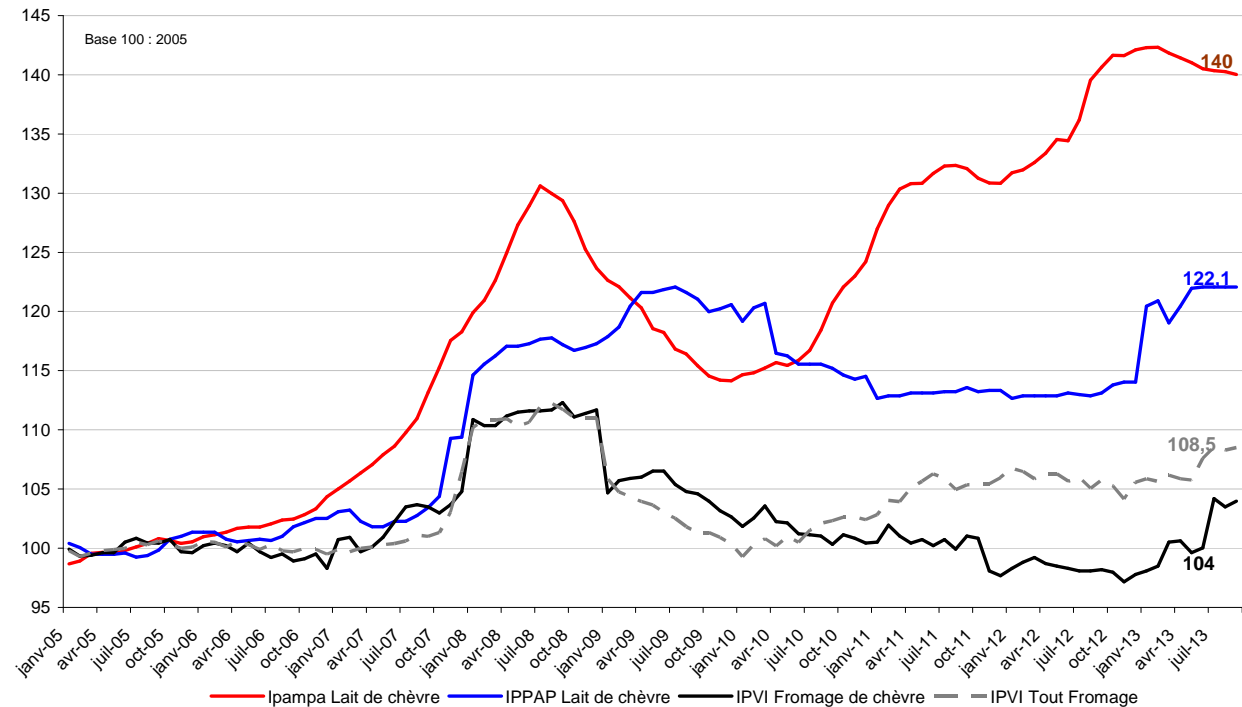
# Un renversement de la tendance de la collecte en fin de campagne



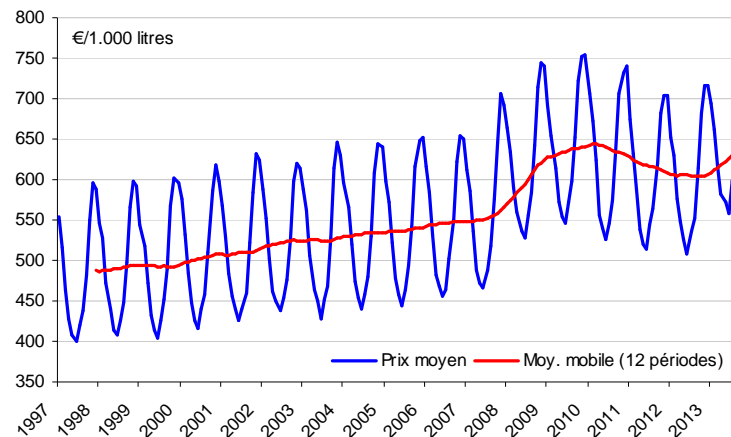
Source: Sondage hebdomadaire - FranceAgriMer

# Des prix en hausse

Indice des prix en lait de chèvre  
Coûts de production, Prix du lait, Prix de vente industriel



Evolution du prix moyen du lait de chèvre

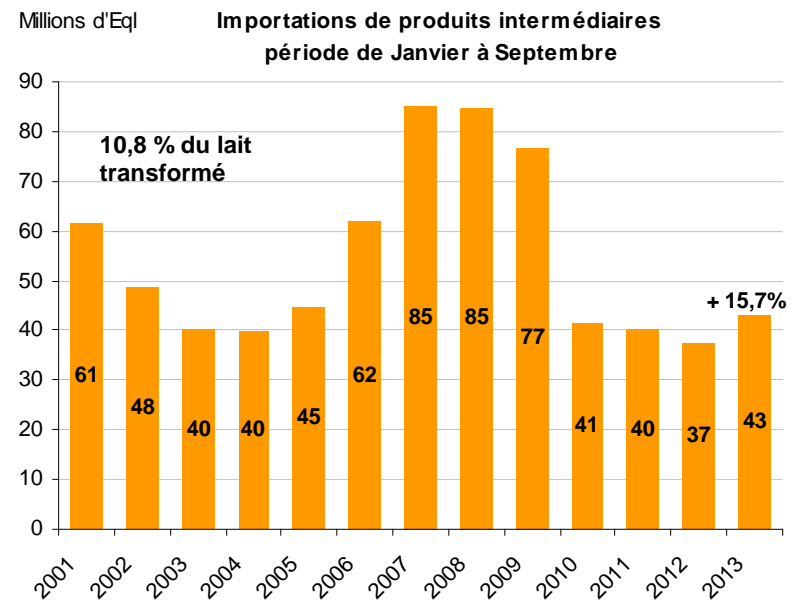
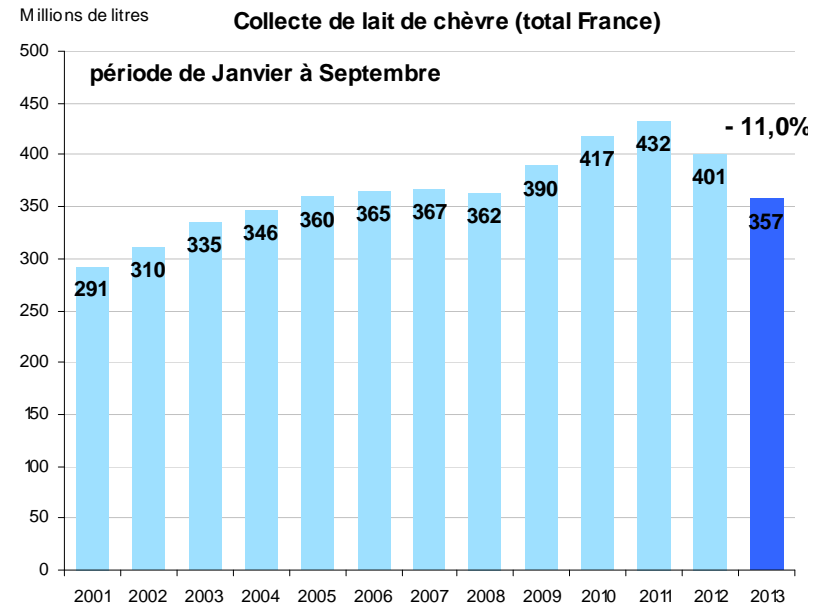
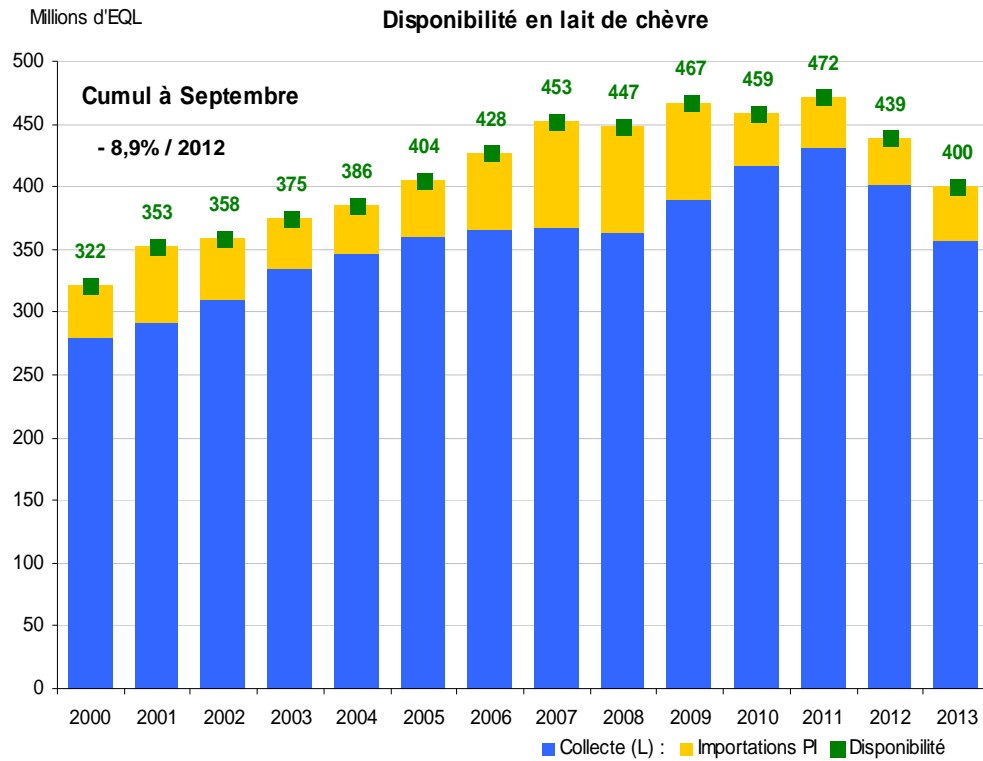


Source : FranceAgriMer d'après l'Institut de l'élevage, l'Insee

## 3<sup>ème</sup> trimestre 2013

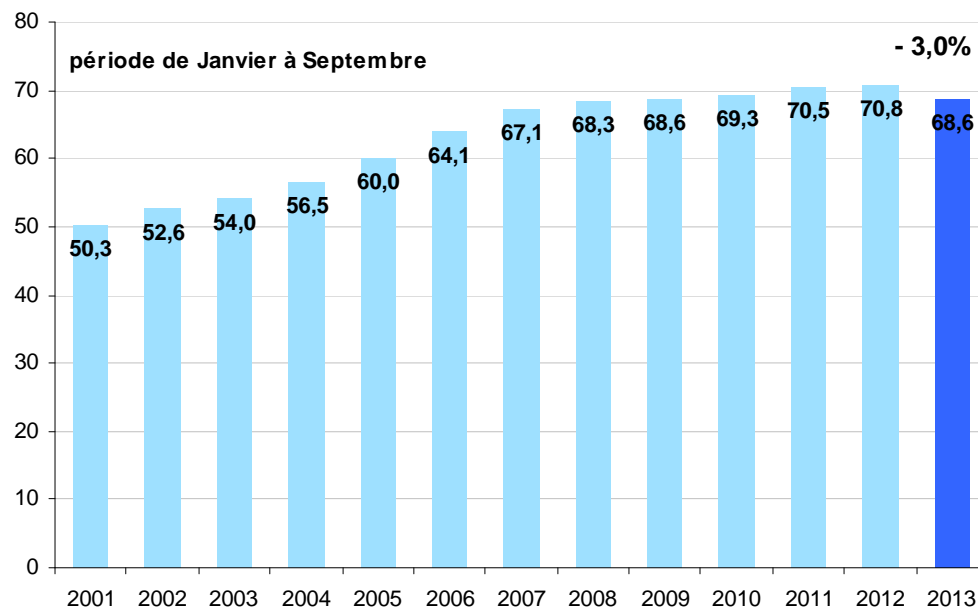
- Prix moyen : 632€/1000 litres (+12% / 2012)
- Prix de base : 597€/1000 litres (+13% / 2012)

# Des disponibilités en baisse



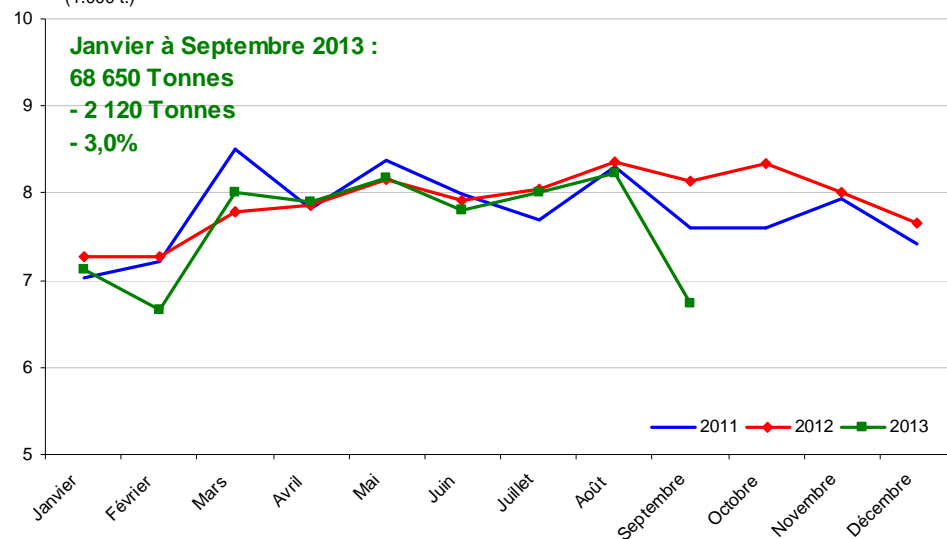
... entraînant une baisse des fabrications de fromages ...

1.000 tonnes **Fabrications au lait de chèvre hors produits de report**



Source : enquête mensuelle laitière FranceAgriMer - SSP

Quantités fabriquées (1.000 t.) **Fabrications mensuelles de fromages de chèvres**



... et une baisse des fabrications des produits de report

**Produits de report**

• **Cumul septembre**

– Fabrications : 116 millions d'EQL (-14%)

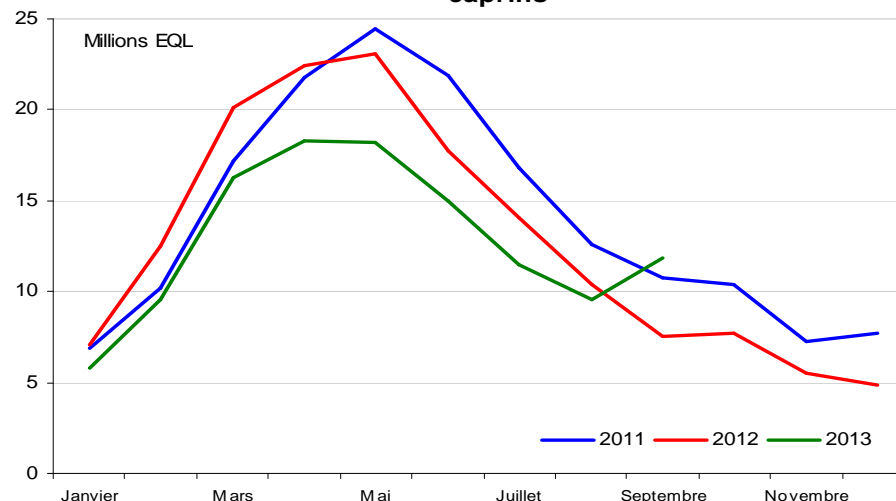
– Utilisations : 143 millions d'EQL (-3,3%)

• **Septembre 2013**

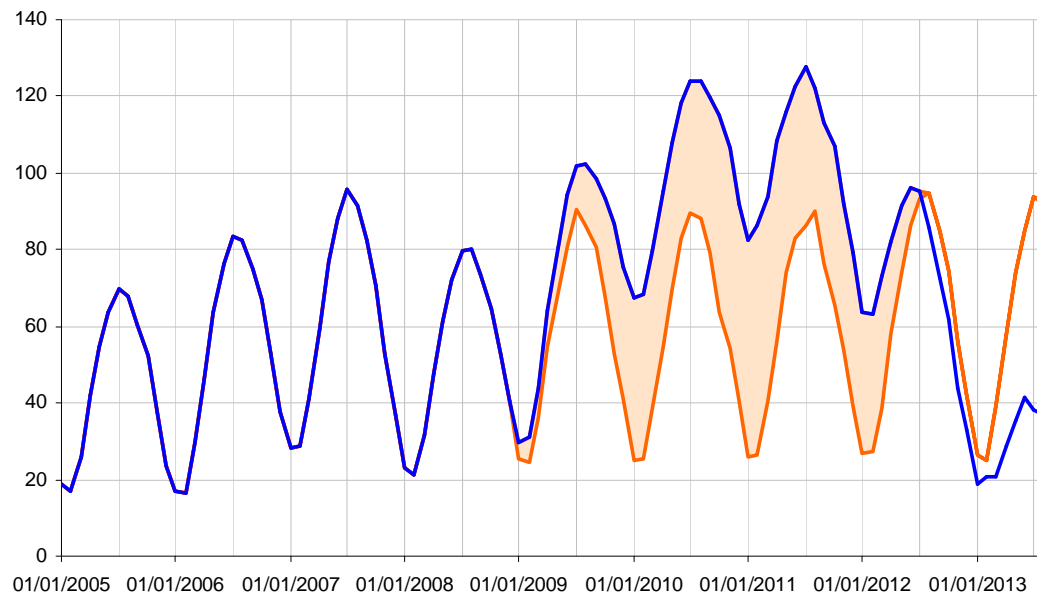
– Stocks : 29,8 millions d'EQL (-59%)

... et des niveaux de stocks bas

**Fabrications mensuelles de produits de report caprins**



**Niveau des stocks de produits de report**



— Surstock  
— Stock théorique / ratio St/Fabr (ref. 07-08)  
— Niveau des stocks