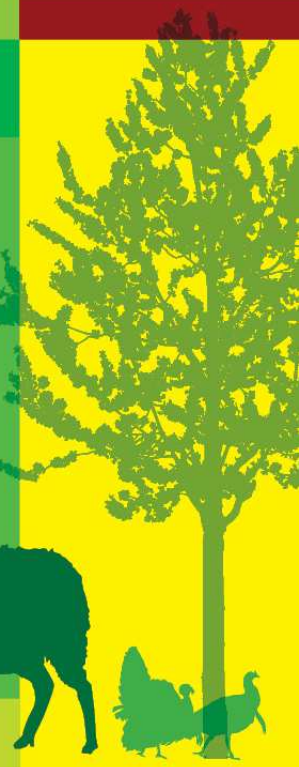
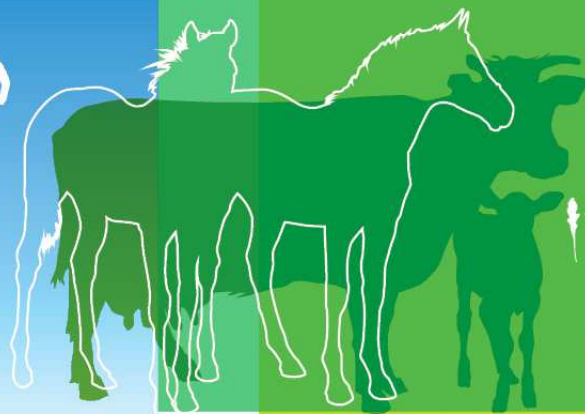


Comité Lait de brebis

Point de conjoncture

8 juillet 2013

FranceAgriMer - Montreuil



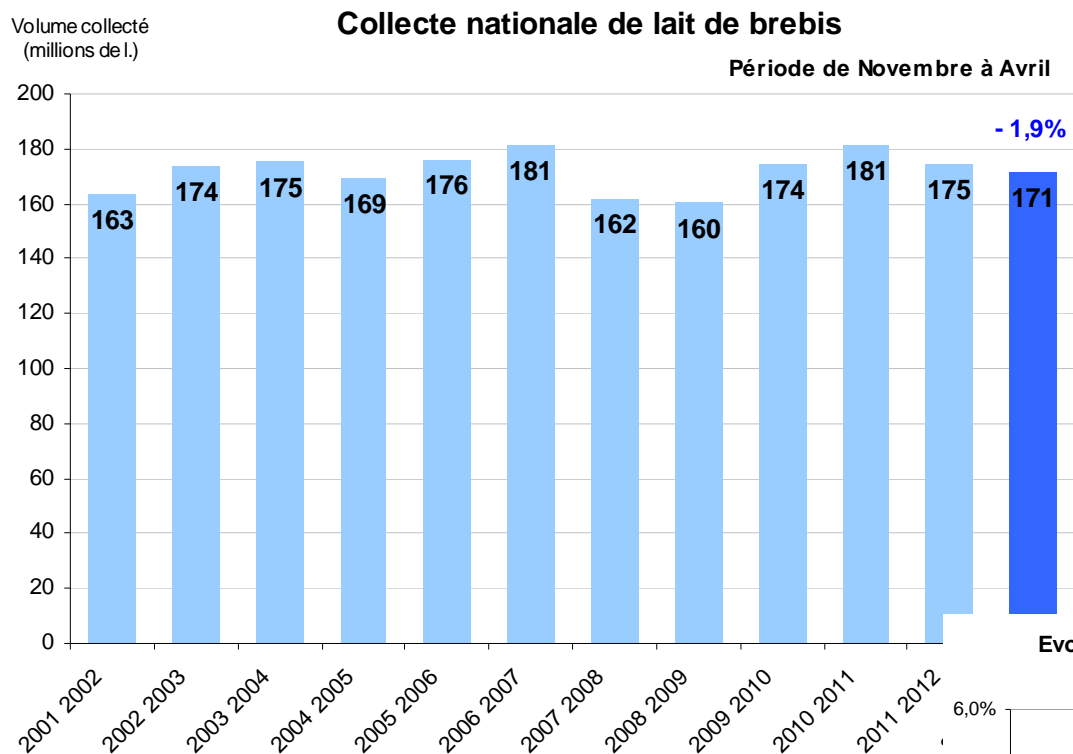


Faits marquants du début de campagne 2012-13

Chiffres sur les 6 premiers mois de la campagne 2012-13 (nov. – avril)

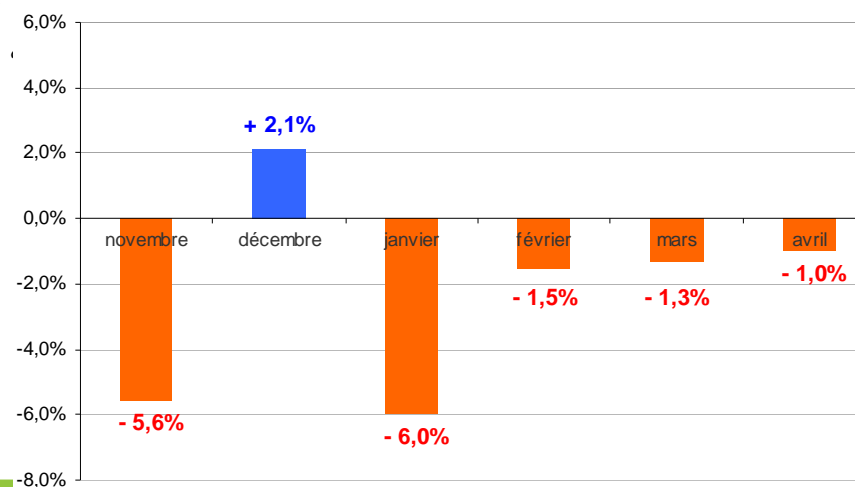
- Baisse au niveau national de la collecte de lait de brebis et des fabrications de fromages à partir de lait de brebis...
- ... Résultant d'un recul marqué dans le bassin de Roquefort de la collecte et des fabrications
- Reprise des achats des fromages de brebis de la part des ménages français
- Hausse continue du prix du lait de brebis en Espagne

Une collecte nationale de lait de brebis en diminution

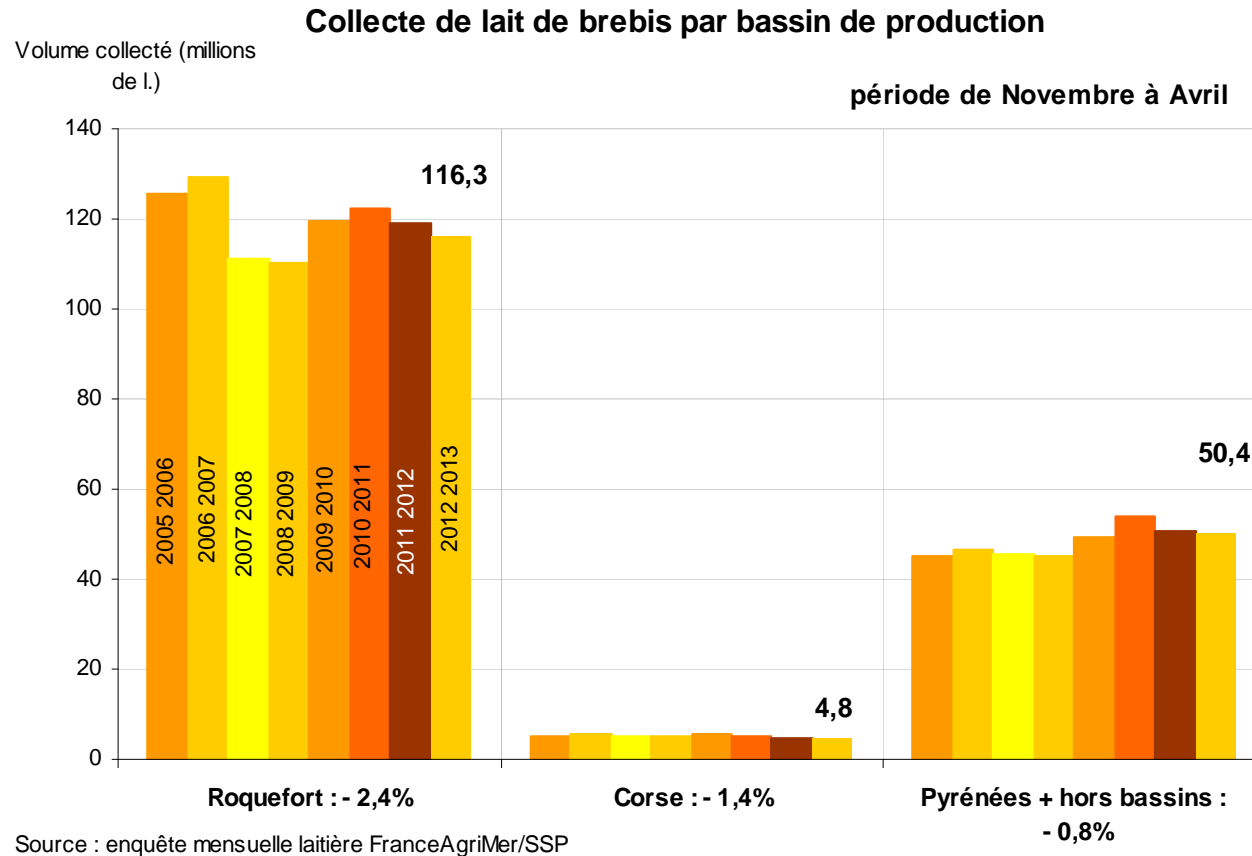


Source : enquête mensuelle laitière FranceAgriMer/SSP

Evolution mensuelle de la collecte nationale de lait de brebis, total France - campagne 2012-13



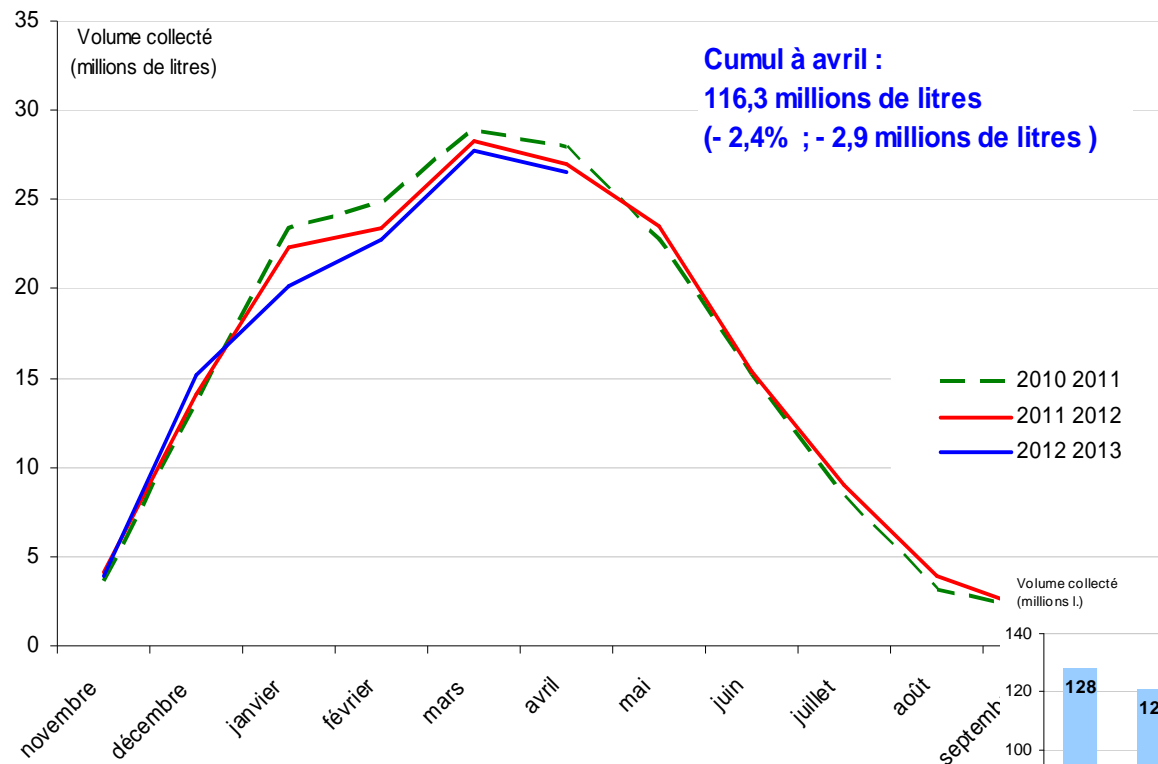
Un recul de la collecte concernant les trois bassins



Différentes raisons : Baisse du cheptel, coûts de production élevés, production en herbe déficitaire, mesures incitatives pour réduire le pic de collecte

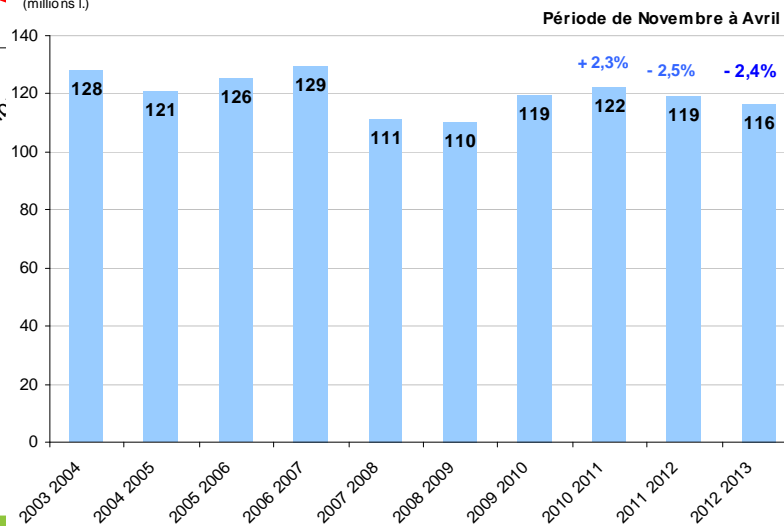
Une baisse plus marquée dans le rayon de Roquefort

Collecte mensuelle de lait de brebis, Rayon de Roquefort



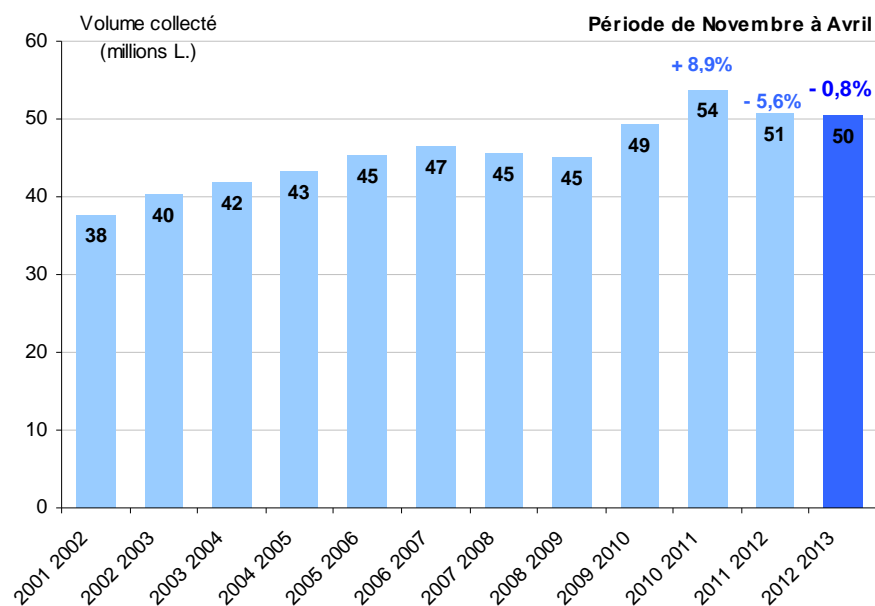
Source : enquête mensuelle laitière FranceAgriMer/SSP

Collecte de lait de brebis : Rayon de Roquefort

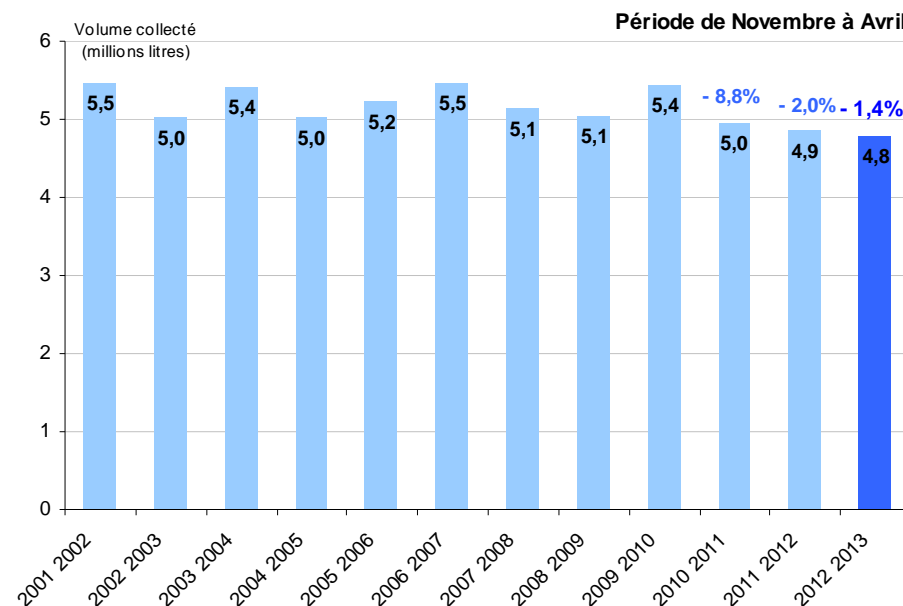


Suivi de la tendance baissière dans les autres bassins

Pyrénées-Atlantiques et hors bassins traditionnels

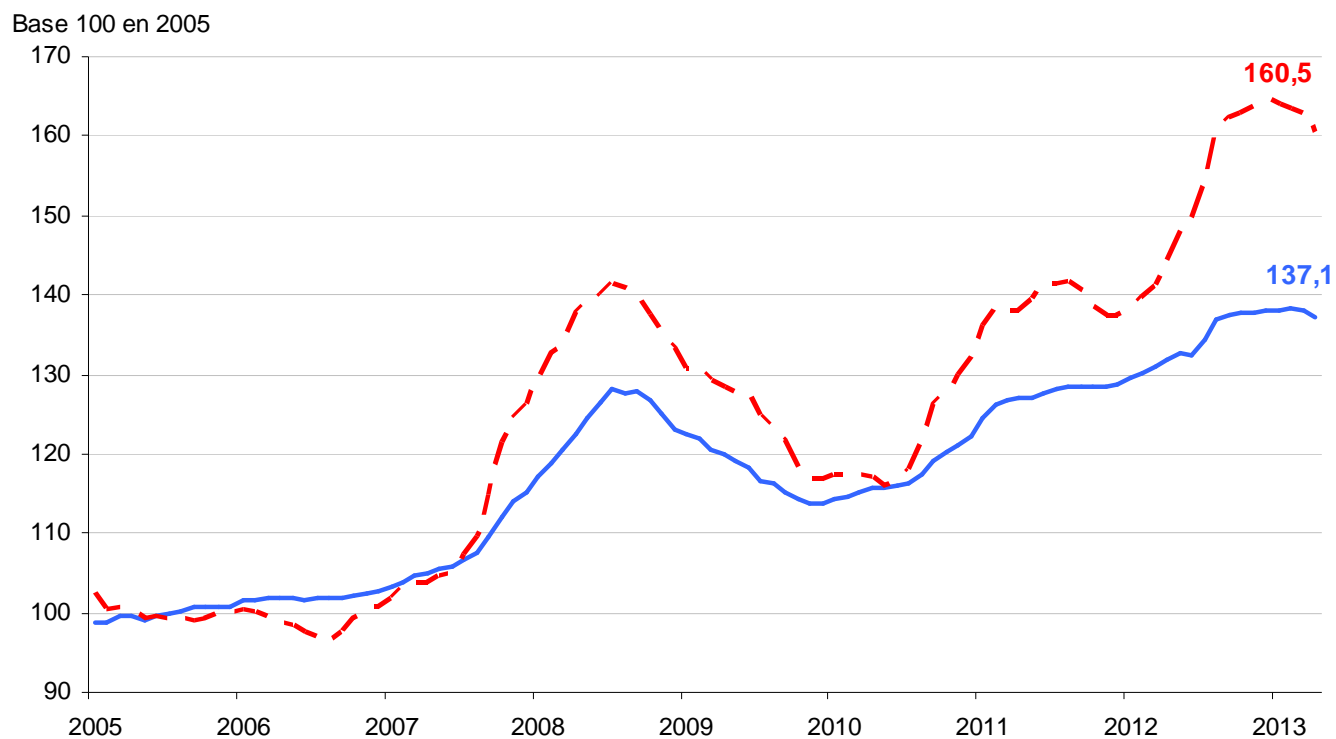


Bassin corse



Une stabilisation des coûts de production

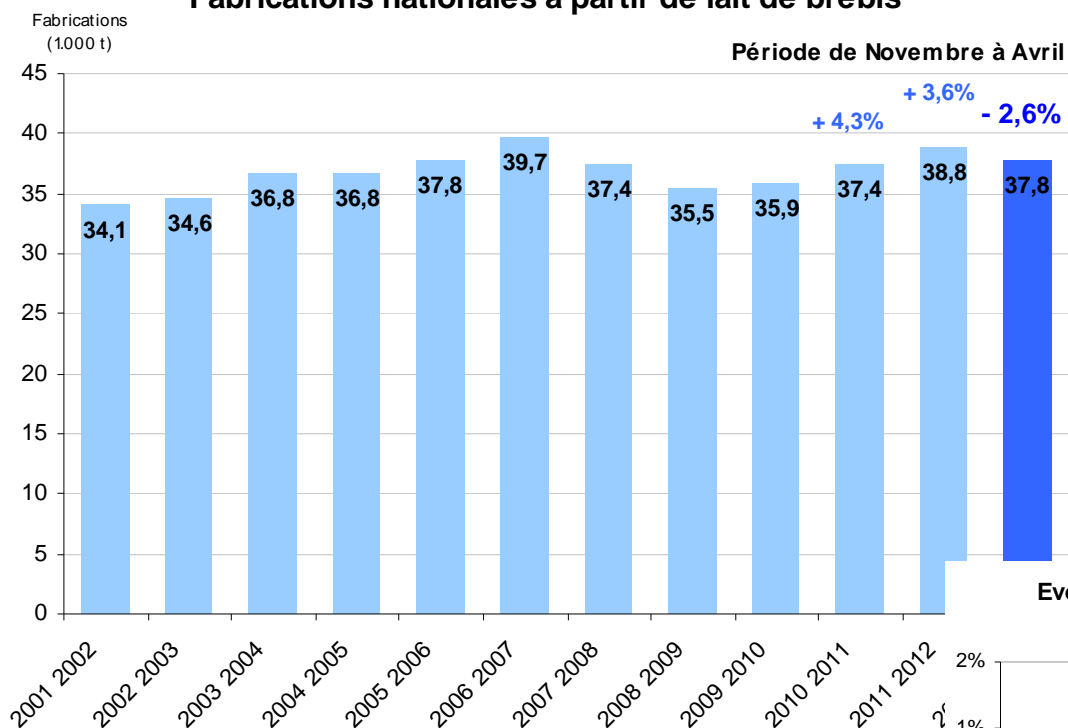
Evolution de l'indice des coûts de production en lait de brebis (IPAMPA)



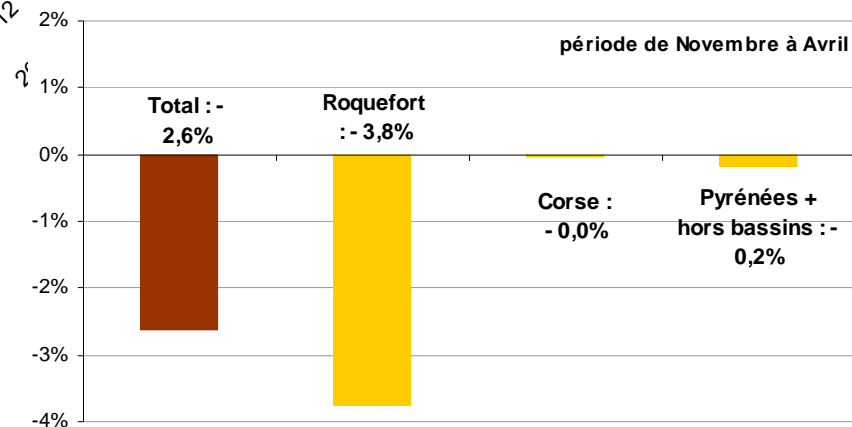
Source : FranceAgriMer d'après l'Insee et l'Institut de l'Elevage ———— Indice général IPAMPA - - - - - Aliments achetés

Après trois ans de hausse, un recul des fabrications nationales à partir de lait de brebis...

Fabrications nationales à partir de lait de brebis

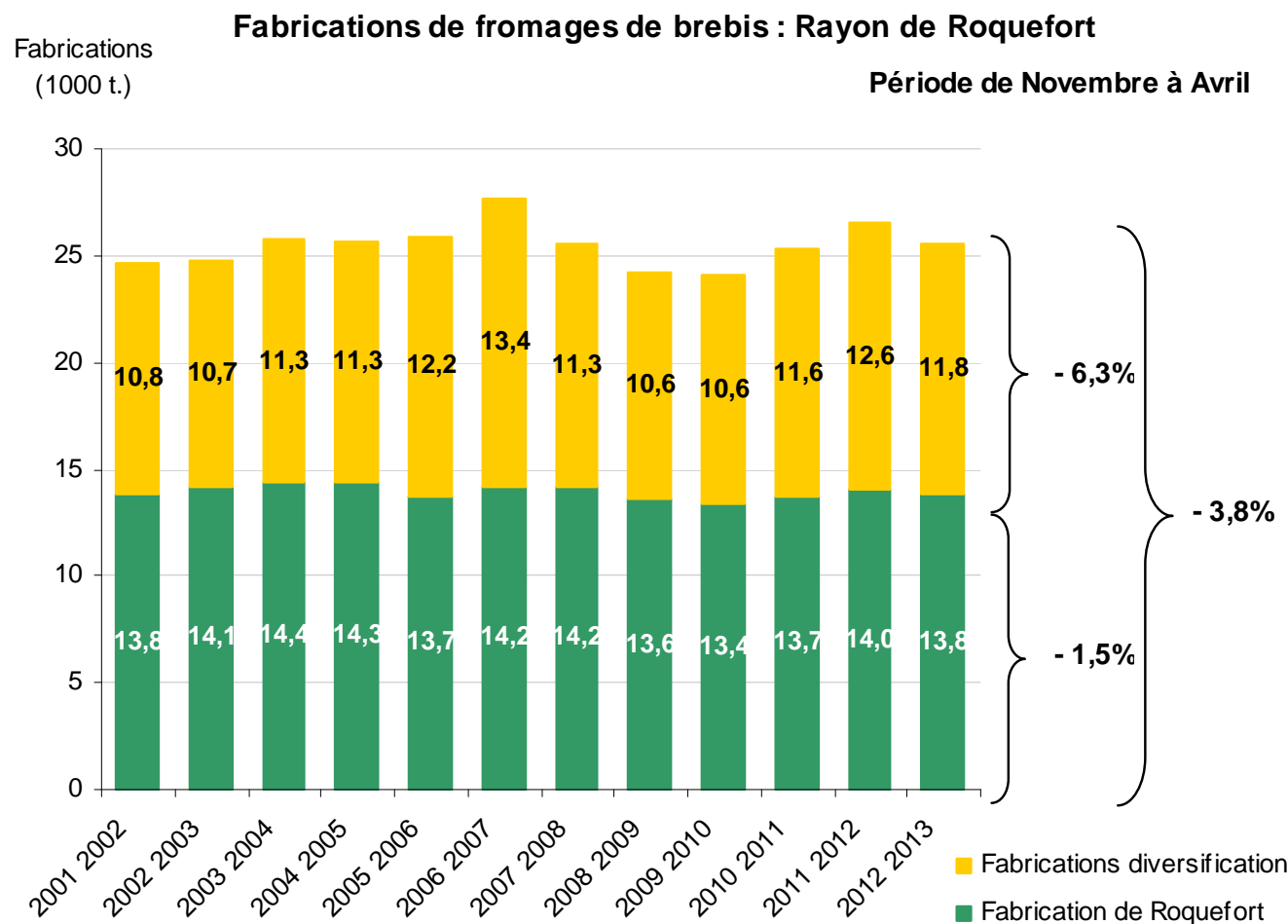


Evolution des fabrications par bassin de production entre les campagnes 2011-12 et 2012-13



Source : enquête mensuelle laitière FranceAgriMer/SSP
ÉTABLISSEMENT NATIONAL DES PRODUITS DE L'AGRICULTURE ET DE LA MER

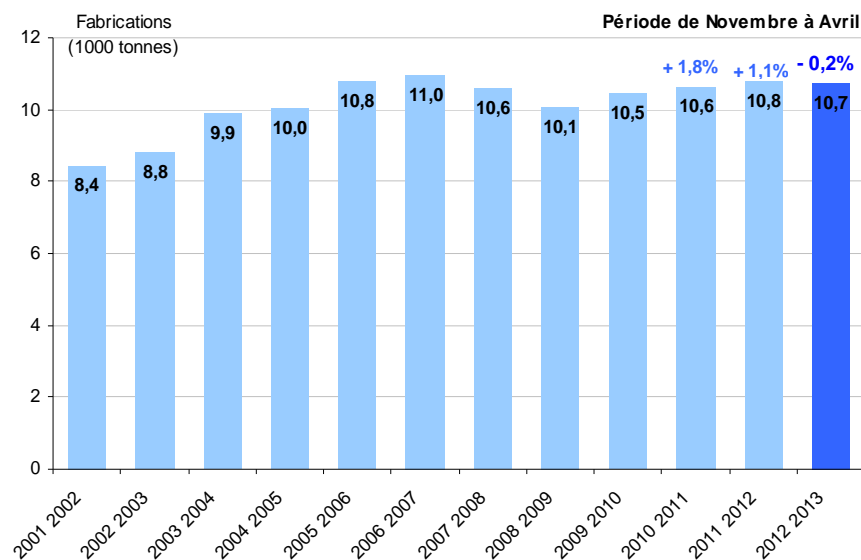
Résultant d'une baisse des fabrications dans le rayon de Roquefort



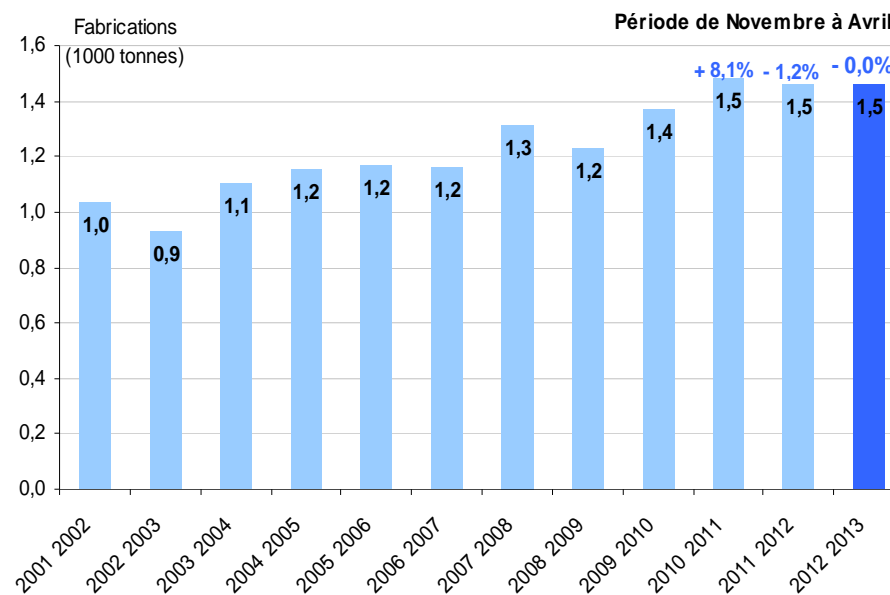
Source : enquête mensuelle laitière FranceAgriMer/SSP

Stabilité des fabrications dans les autres bassins

Pyrénées-Atlantiques et hors bassins traditionnels



Bassin corse





Des achats des ménages dynamiques

Depuis janvier 2013, **hausse de 1,4% des achats** de fromages au lait de brebis (avec un prix stable autour de 15,18€/kg) :

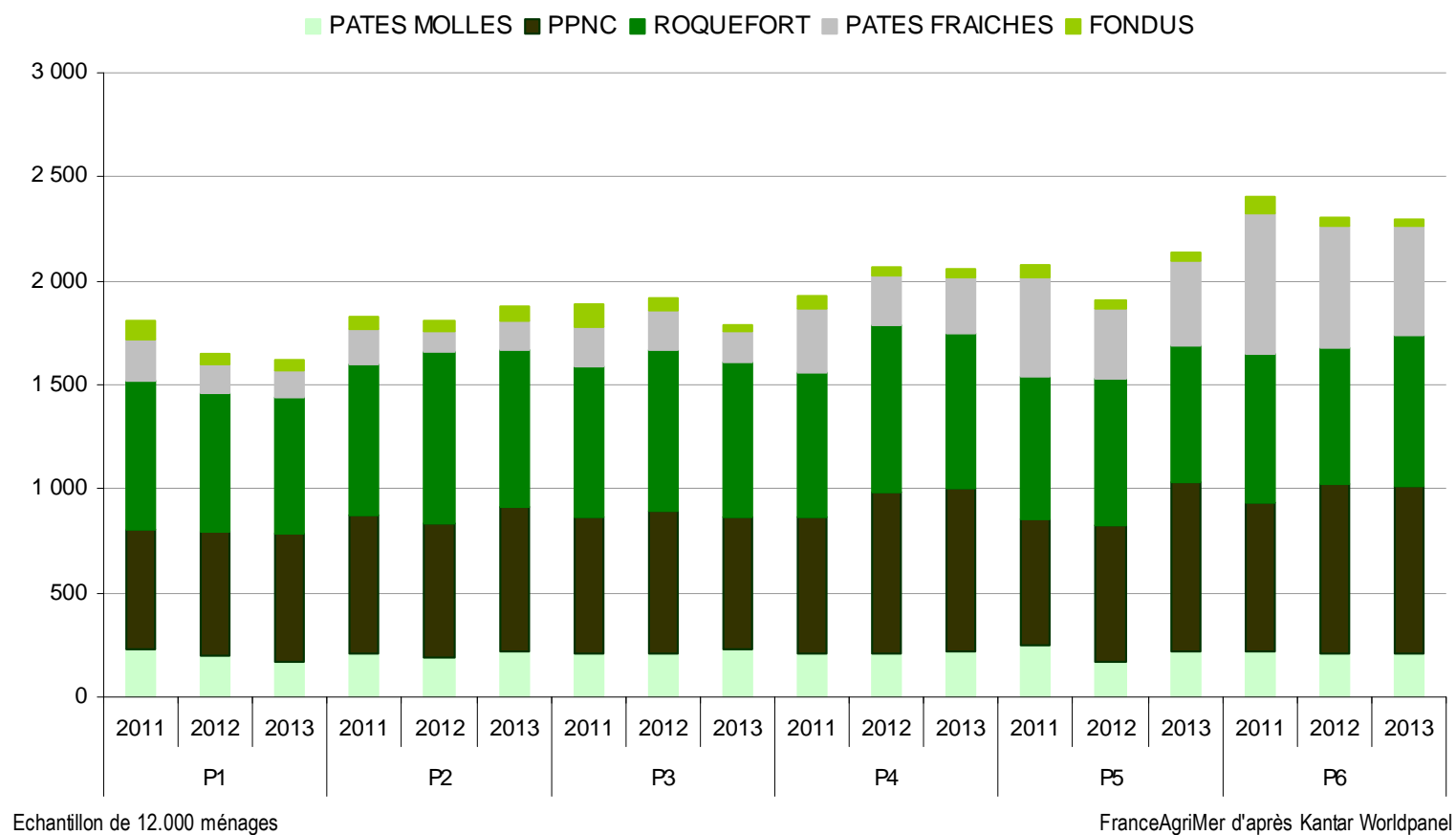
- Pâtes pressées non cuites : +4,5%
 - › -2,7% pour l'Ossau-Iraty (*prix en hausse de 1,3% - P6 : -20,4%*)
- Pâtes molles : +6,2% (*prix en baisse de 2,1%*)
- Pâtes fraîches : +1% (*forte hausse en P5 : +22% par rapport P5-2012*)

Mais **baisse continue des achats de Roquefort** : -3,2%

- ⇒ Confirmation des tendances observées l'année dernière
(- Roquefort, + PPNC)
- ⇒ Reprise des achats des PPNC et pâtes molles

Etude des achats des fromages de brebis par les ménages français sur les 6 premières périodes de l'année

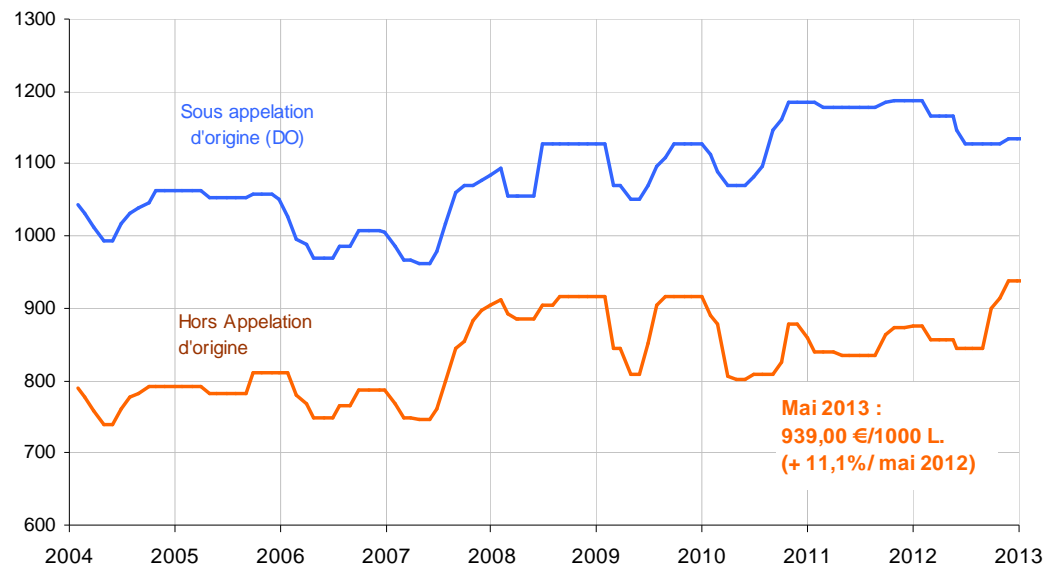
ACHATS DE FROMAGES DE BREBIS PAR LES MENAGES FRANCAIS



Espagne : remontée des prix du lait de brebis depuis 2010 ...

€/ 1000 l. à la MSU
de 128,6 g/l.

Prix du lait de brebis en Castilla la Mancha



Source : FranceAgriMer d'après Lonja Agropecuaria para la Mancha

... résultant d'une baisse du cheptel

Cheptel espagnol des brebis et agnelles saillies de race laitière

