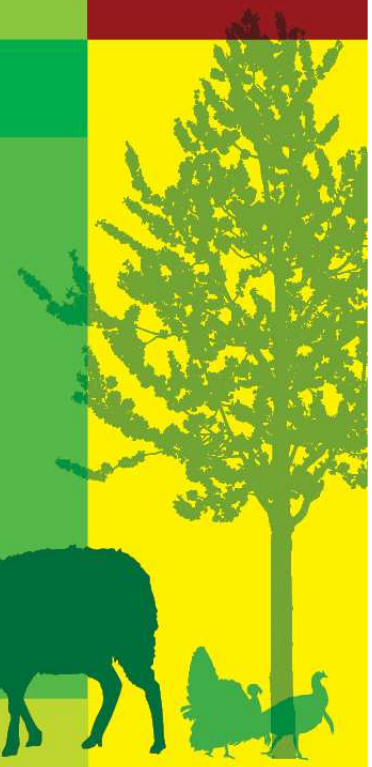
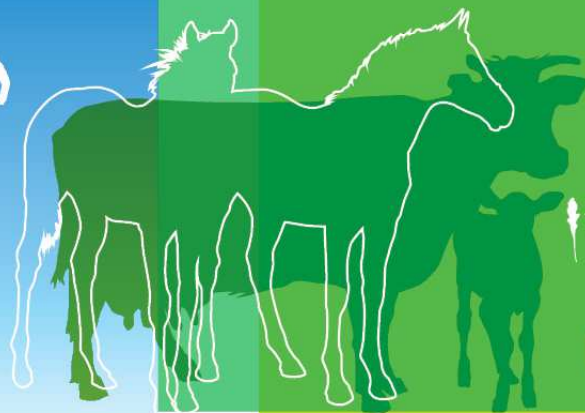


Comité Lait de brebis

Point de conjoncture

17 Septembre 2013

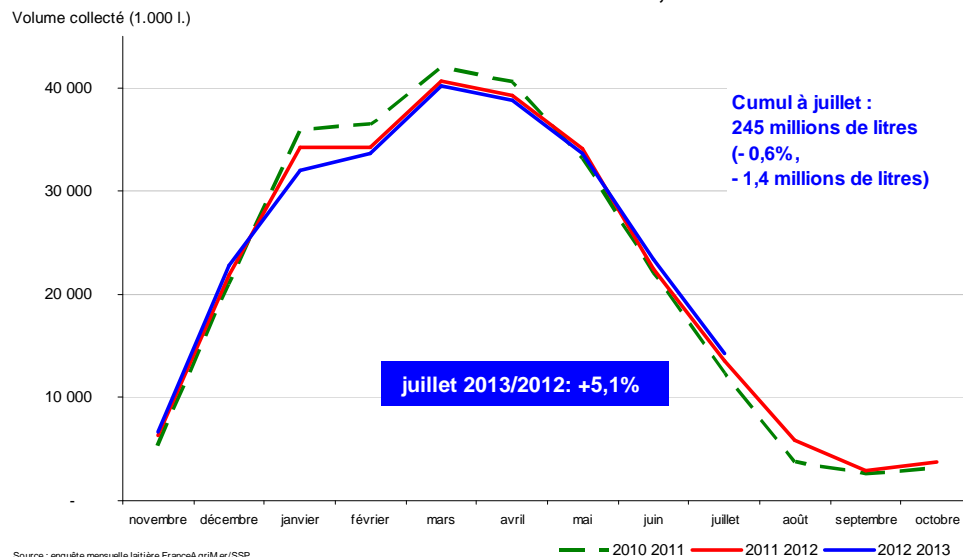
FranceAgriMer - Montreuil



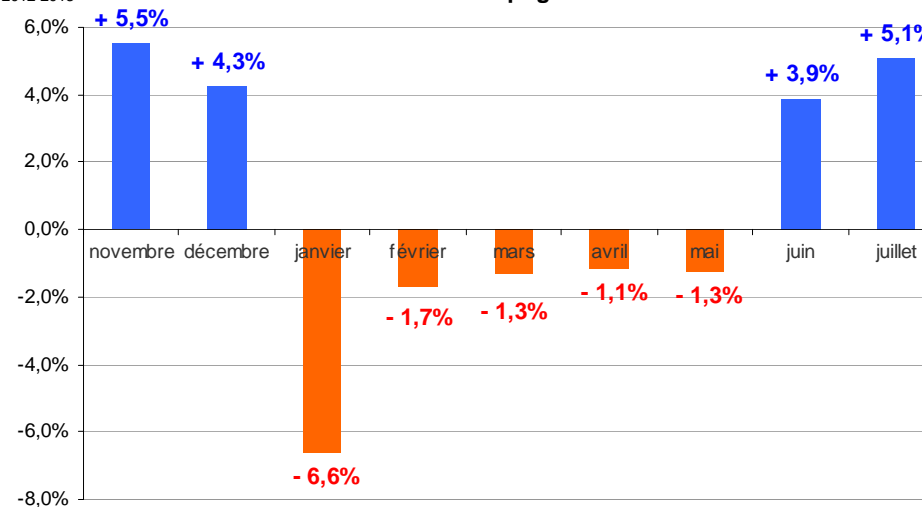
La collecte de lait cesse de
reculer

Une reprise de la collecte en juin et juillet après 5 mois de baisse

Collecte mensuelle de lait de brebis, total France

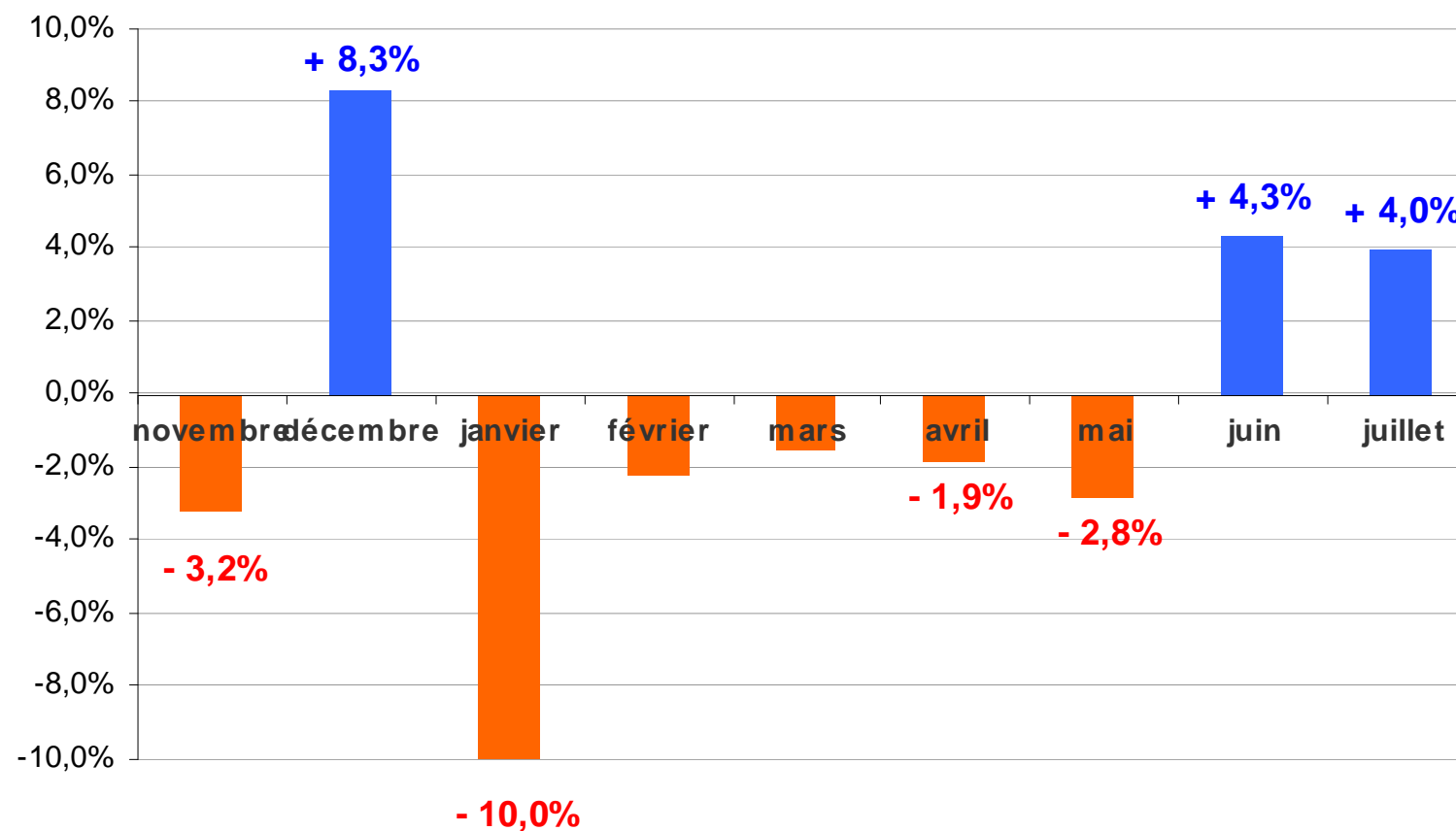


Evolution mensuelle de la collecte nationale de lait de brebis, total France - campagne 2012-13



Principalement due à une reprise de la collecte dans le Rayon de Roquefort

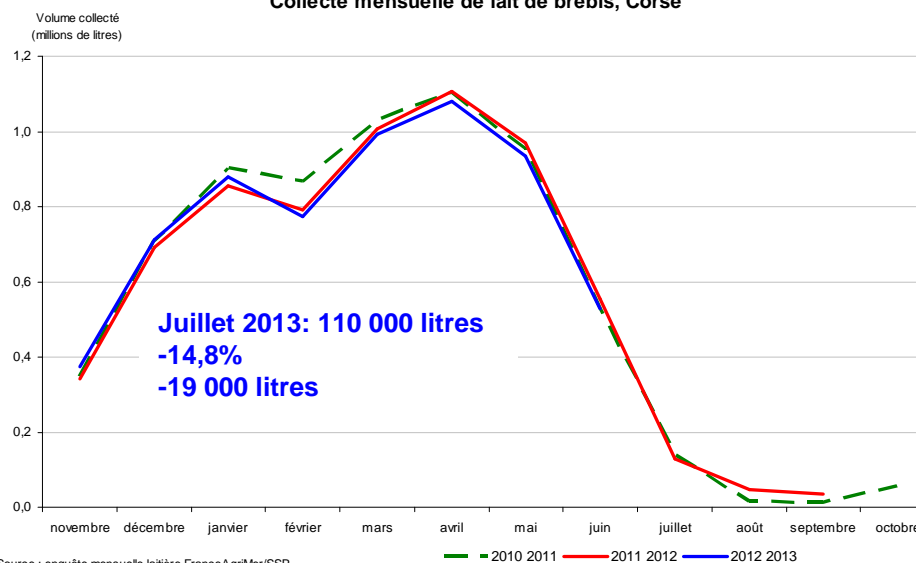
Evolution mensuelle de la collecte nationale de lait de brebis,
Rayon de Roquefort - campagne 2012-13



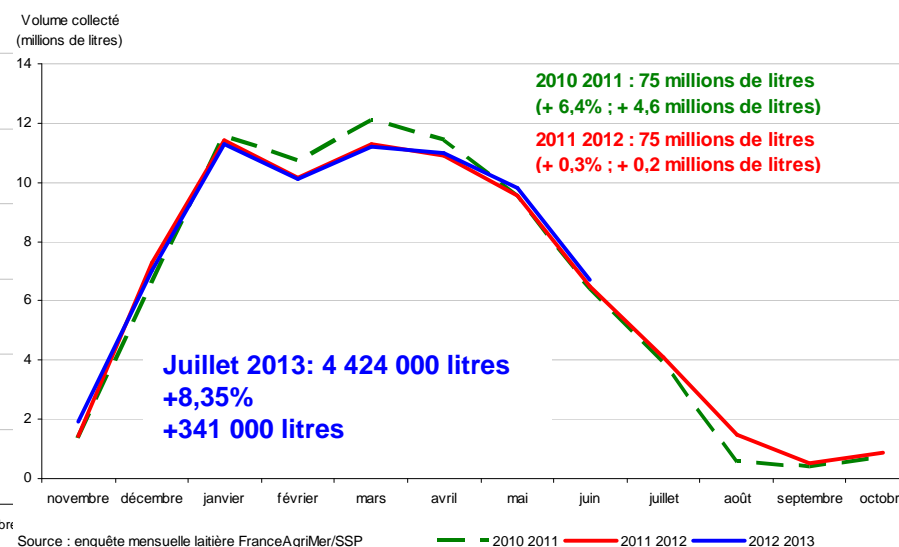
Source : enquête mensuelle laitière FranceAgriMer/SSP

Collecte de juillet dans les deux autres bassins:

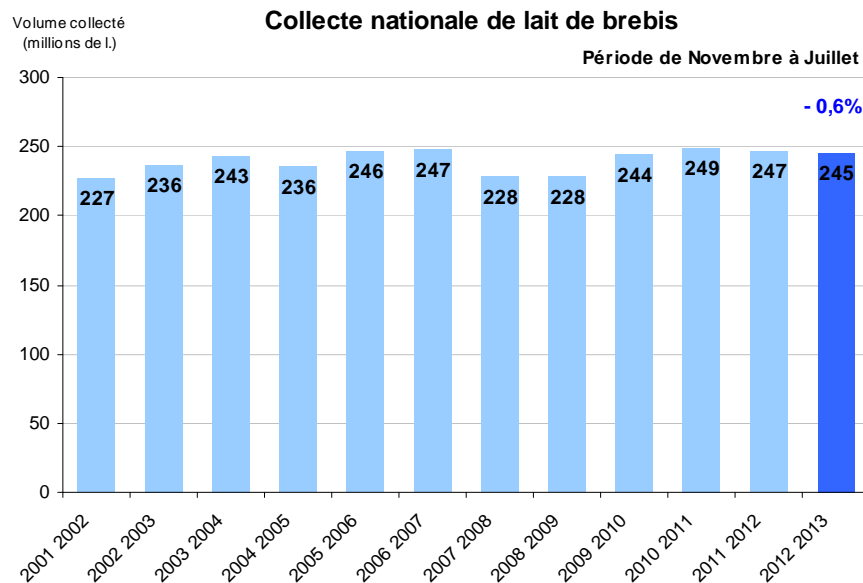
Collecte mensuelle de lait de brebis, Corse



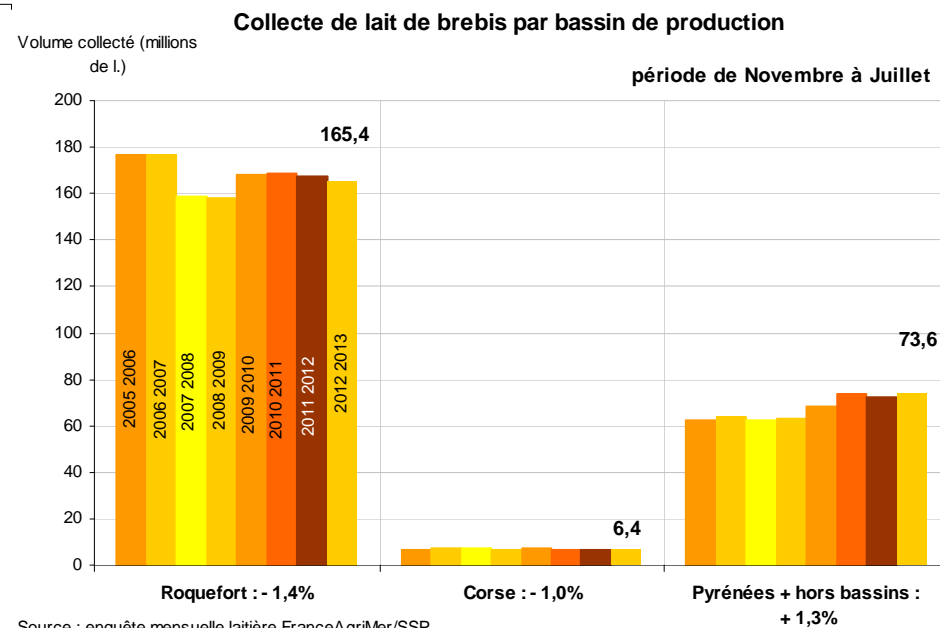
Collecte mensuelle de lait de brebis, Pyrénées-Atlantiques et Hors bassins



Une collecte qui reste inférieure à 2012 sur la campagne, sauf en Pyrénées et hors bassins



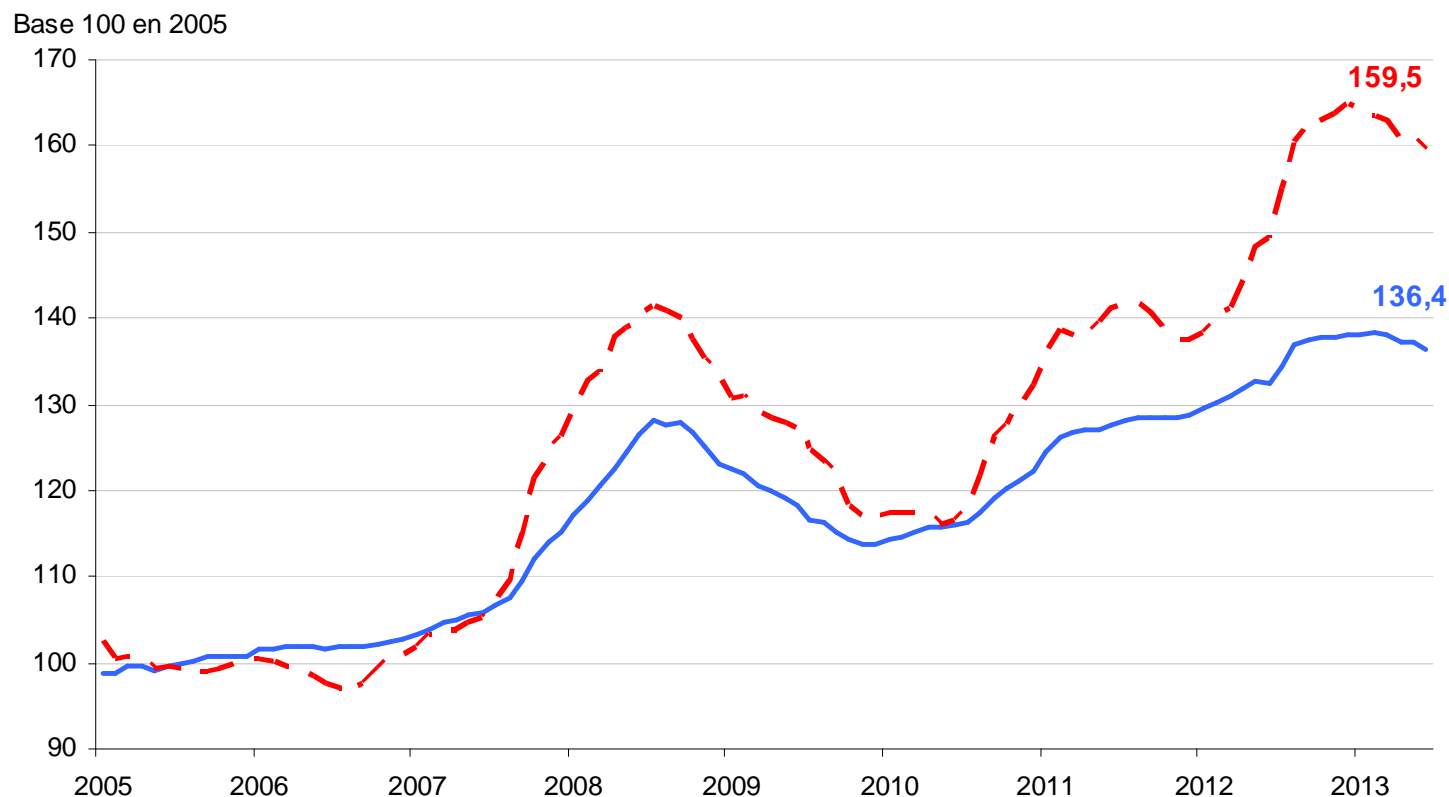
Source : enquête mensuelle laitière FranceAgriMer/SSP



Source : enquête mensuelle laitière FranceAgriMer/SSP

Une stabilisation des coûts de production qui se poursuit en juin

Evolution de l'indice des coûts de production en lait de brebis (IPAMPA)



Source : FranceAgriMer d'après l'Insee et l'Institut de l'Elevage

— Indice général IPAMPA — Aliments achetés

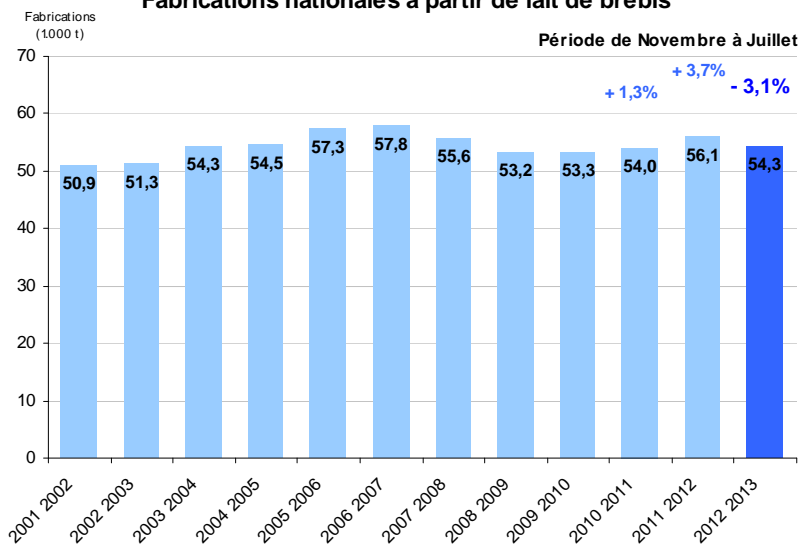
Dernier mois disponible: juin 2013

Les fabrications de fromages reculent



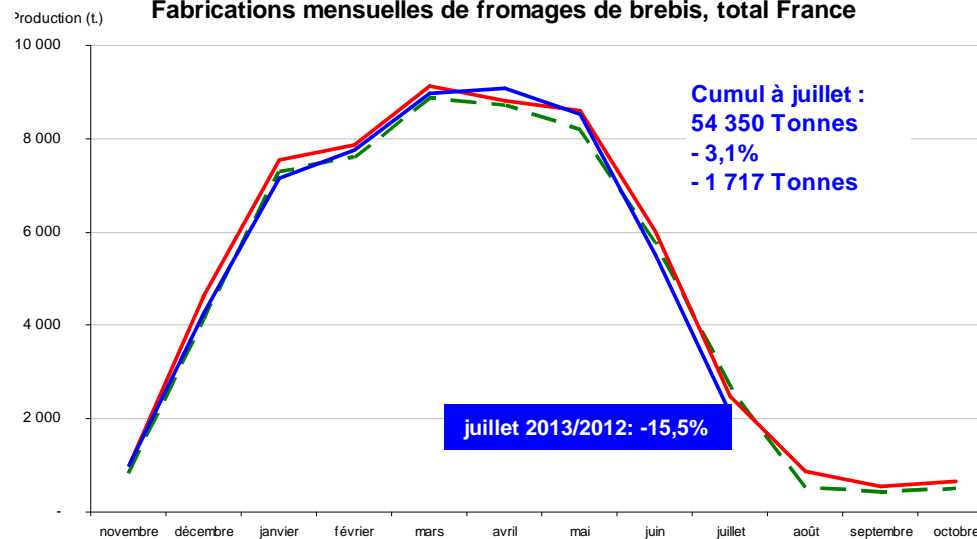
Net recul des fabrications de fromages au lait de brebis sur la campagne 2012/2013

Fabrications nationales à partir de lait de brebis



Source : enquête mensuelle laitière FranceAgriMer/SSP

Fabrications mensuelles de fromages de brebis, total France

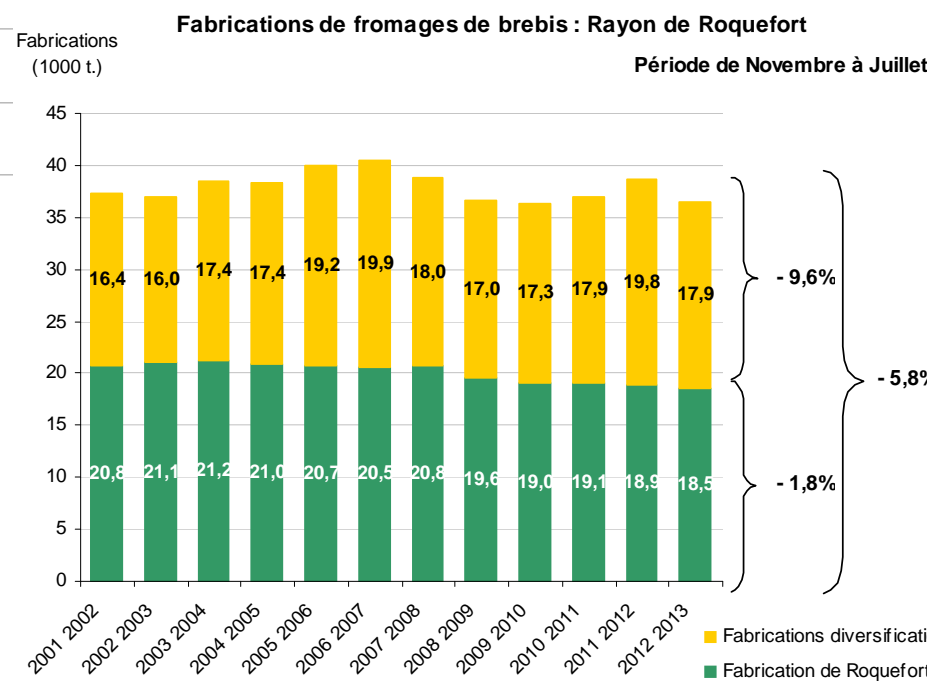
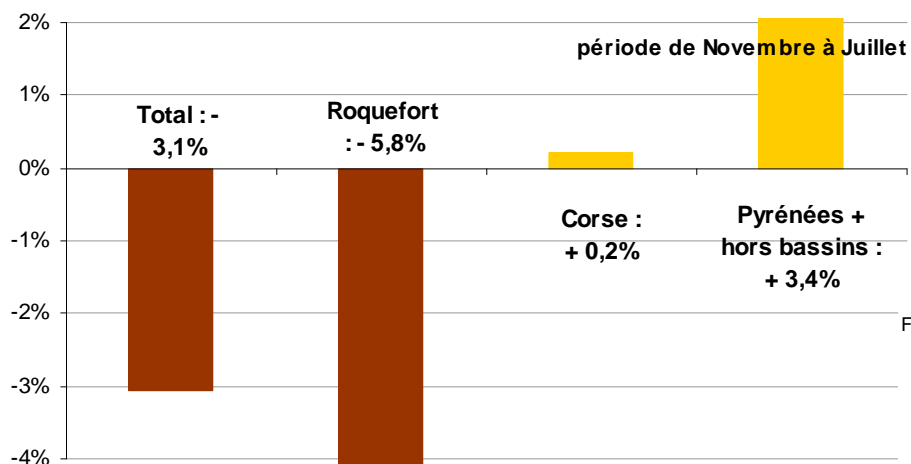


Source : enquête mensuelle laitière FranceAgriMer/SSP

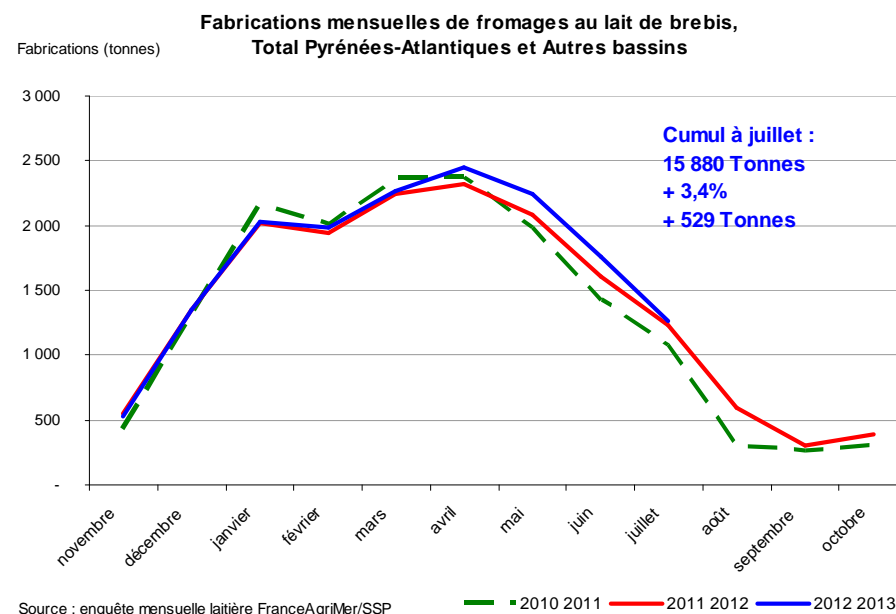
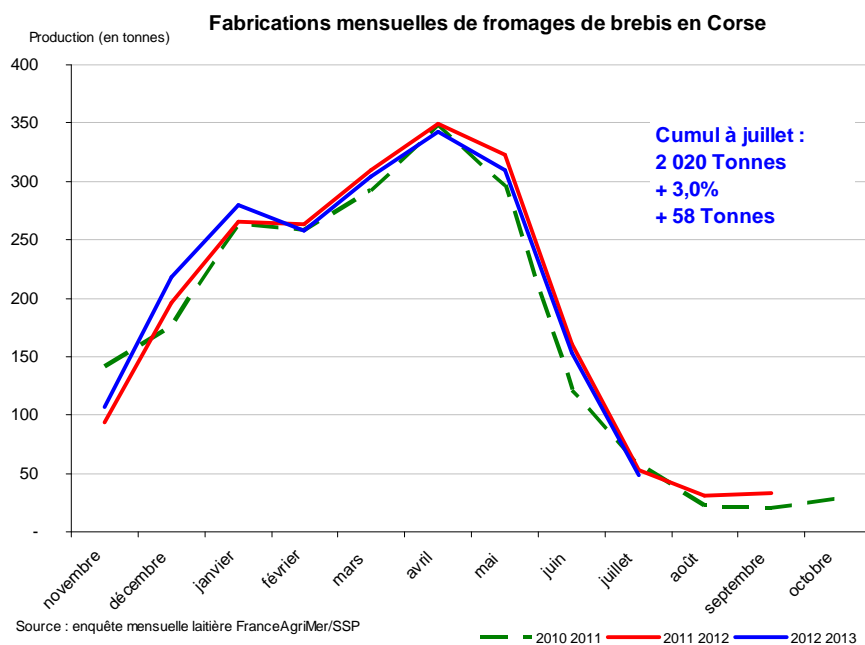
— 2010 2011 — 2011 2012 — 2012 2013

Résultant d'une baisse des fabrications dans le rayon de Roquefort

Evolution des fabrications par bassin de production entre les campagnes 2011-12 et 2012-13



Des fabrications en augmentation dans les autres bassins

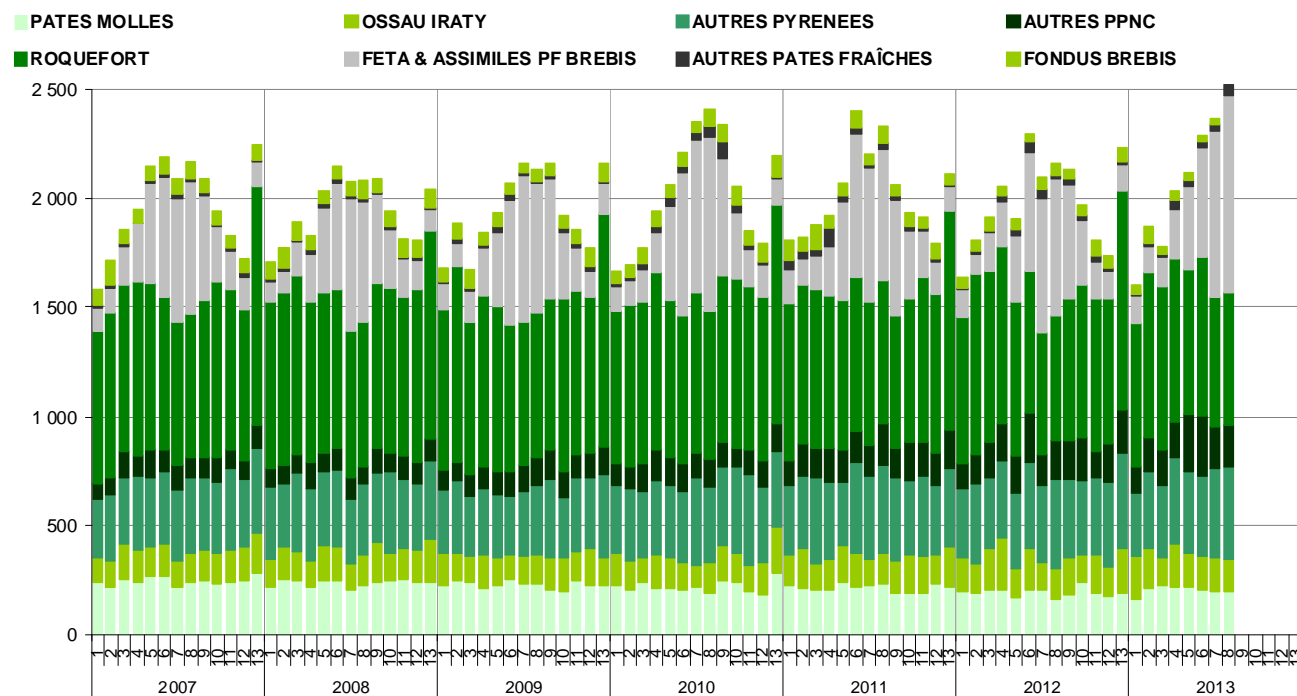


Les achats des ménages français



Des achats en augmentation, principalement grâce aux fromages de type Féta et assimilés pâtes fraîches

ACHATS DE FROMAGES DE BREBIS PAR LES MENAGES FRANCAIS



Echantillon de 12.000

FranceAgriMer d'après Kantar Worldpanel

Cumul annuel du
31/12/2012 au 11/08/2013:

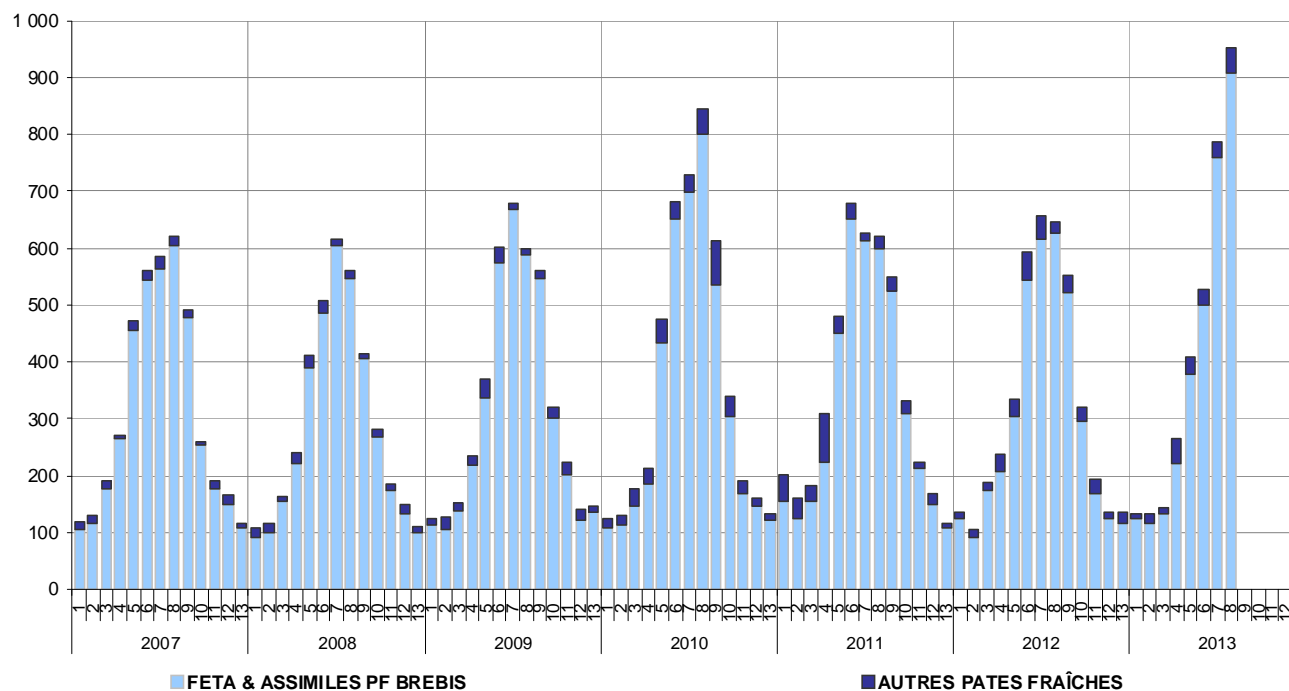
Total fromages de brebis:

- Volumes: +5,6%
- Prix: -1,2% (14,78€/kg)

Période 8: 4 semaines jusqu'au 11 août 2013

Nette progression des fromages frais pendant la période estivale

ACHATS DE FROMAGES DE BREBIS A PATES FRAICHES PAR LES MENAGES FRANCAIS



Echantillon de 12.000

FranceAgriMer d'après Kantar Worldpanel

**Cumul annuel du
31/12/2012 au 11/08/2013:**

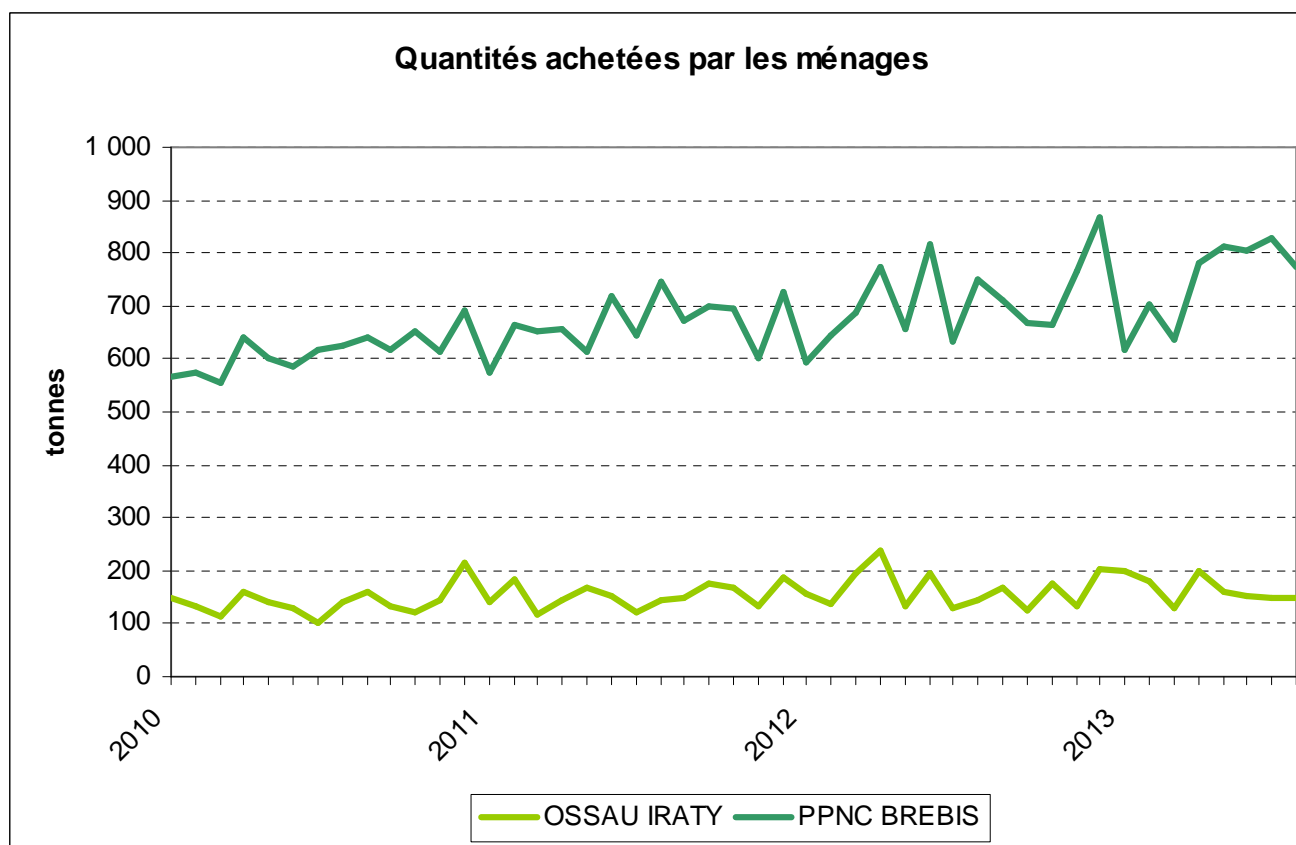
Pâtes fraîches:

- Volumes: **+15,5%**
- Prix: **-2,7%** (9.50€/kg)

Fêta et assimilés PF:

- Volumes: **+16,8%**
- Prix: **-2,2%** (9.36€/kg)

Bonne progression des fromages à pâtes pressées non cuites



Cumul annuel du
31/12/2012 au 11/08/2013:

**Pâtes pressées non
cuites:**

- Volumes: +7,4%
- Prix: +0,6% (16,83€/kg)

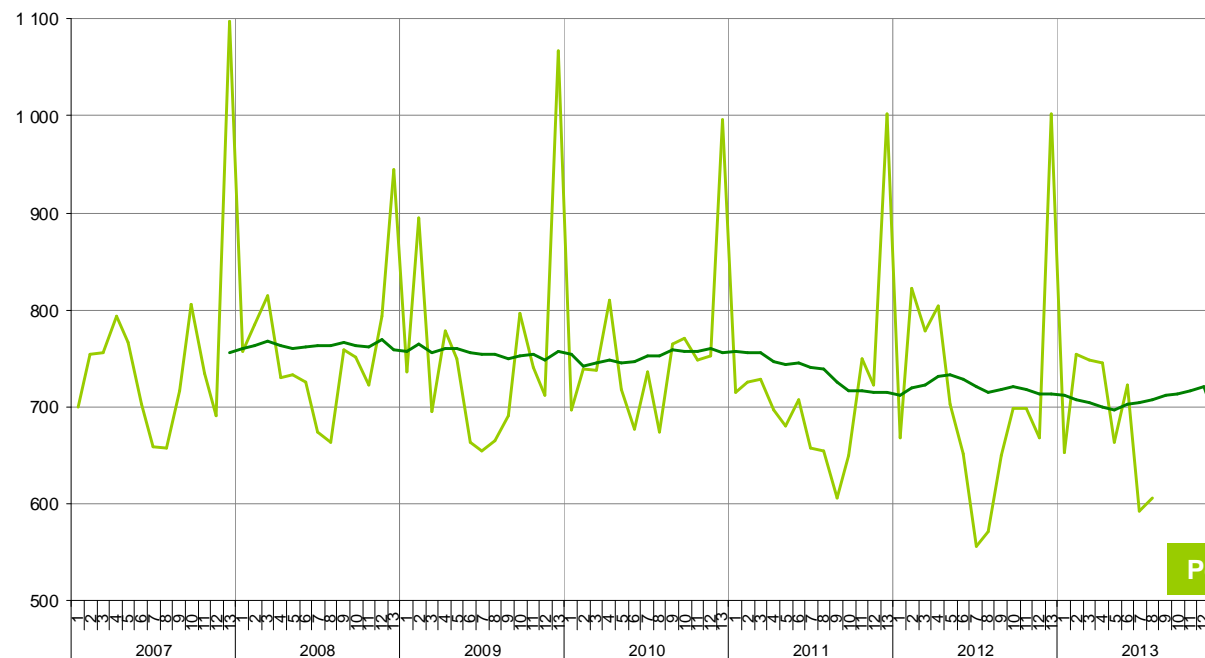
Ossau Iraty:

- Volumes: -0,1%
- Prix: +2,1% (16,63€/kg)

Source: FranceAgriMer d'après Kantar Worldpanel

Légère reprise des achats de Roquefort en Période 8

ACHATS DE ROQUEFORT PAR LES MENAGES FRANCAIS



Echantillon de 12.000

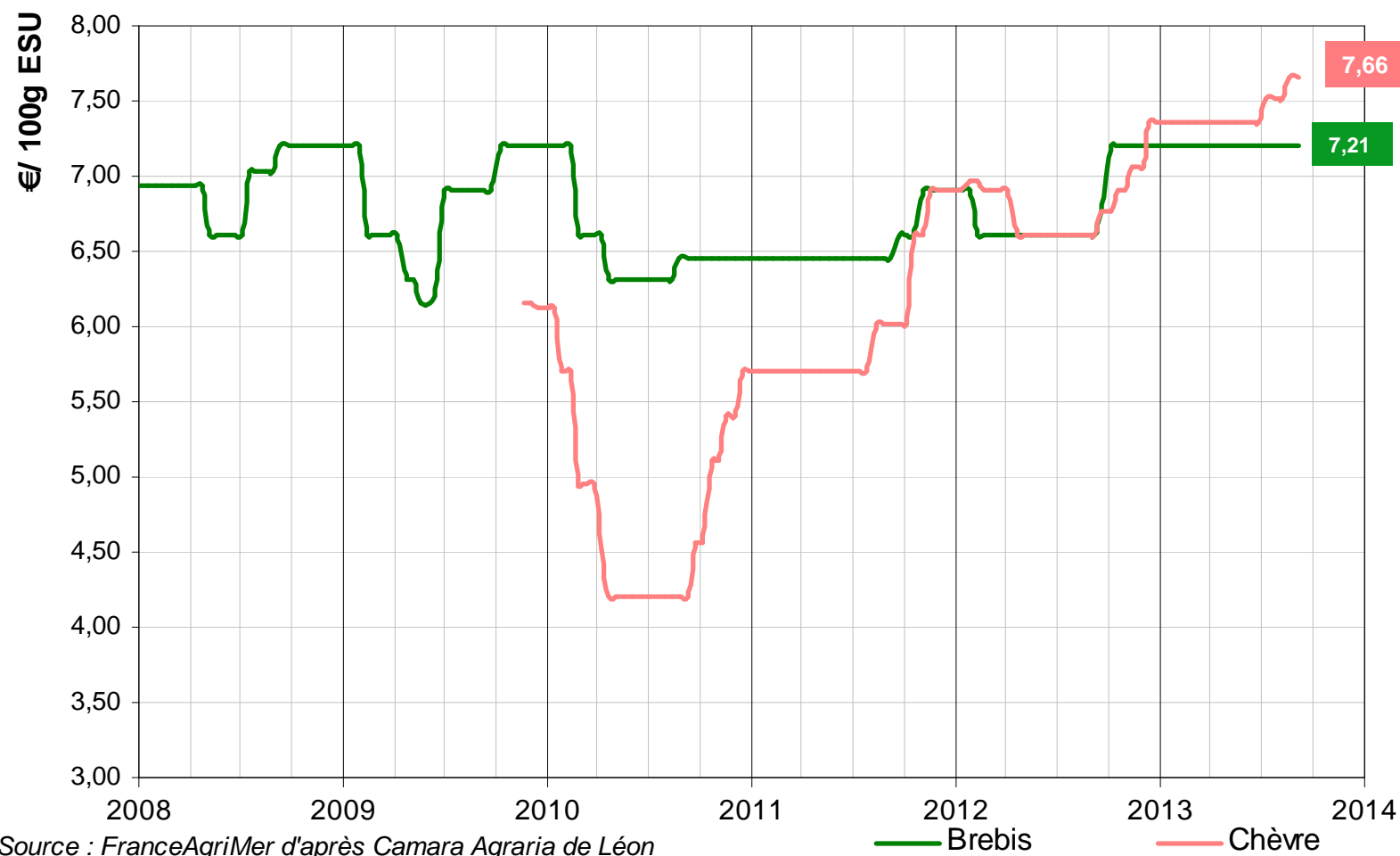
FranceAgriMer d'après Kantar Worldpanel

Prix du lait en Espagne



Une remontée du prix du lait de chèvre sans répercussion sur le lait de Brebis en Léon

Prix du lait de brebis et du lait de chèvre en Espagne : Province de Léon

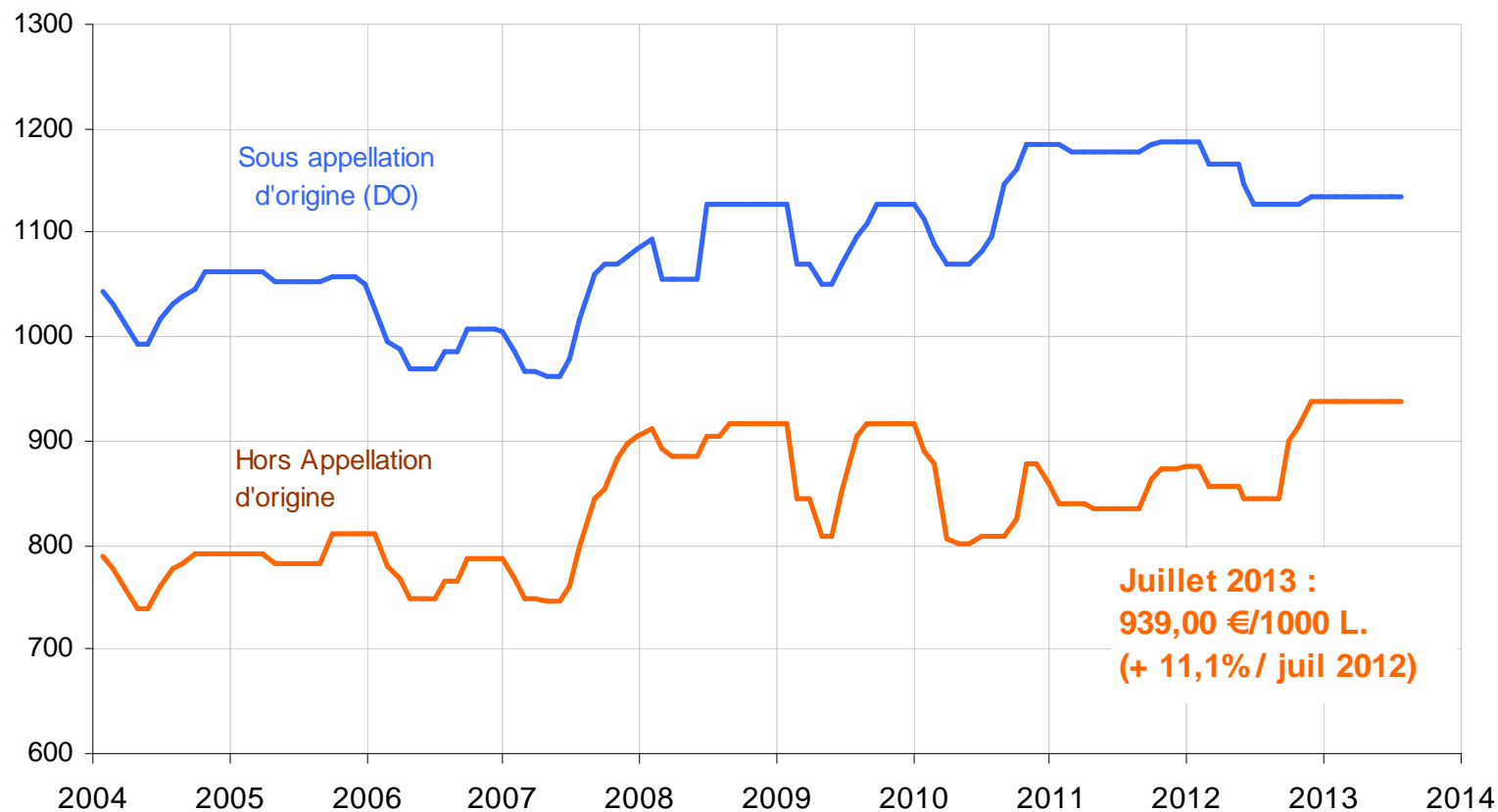


Source : FranceAgriMer d'après Camara Agraria de Léon

Les prix « hors appellation » remontent alors que les prix « sous appellation » stagnent

€/ 1000 l. à la MSU
de 128,6 g/l.

Prix du lait de brebis en Castilla la Mancha



Source : FranceAgriMer d'après Lonja Agropecuaria para la Mancha