

> Les indicateurs économiques suivis par FranceAgriMer

## Collecte de lait de vache - sondage mensuel

Novembre 2013

### Volumes collectés N/N-1 (évolutions en %)

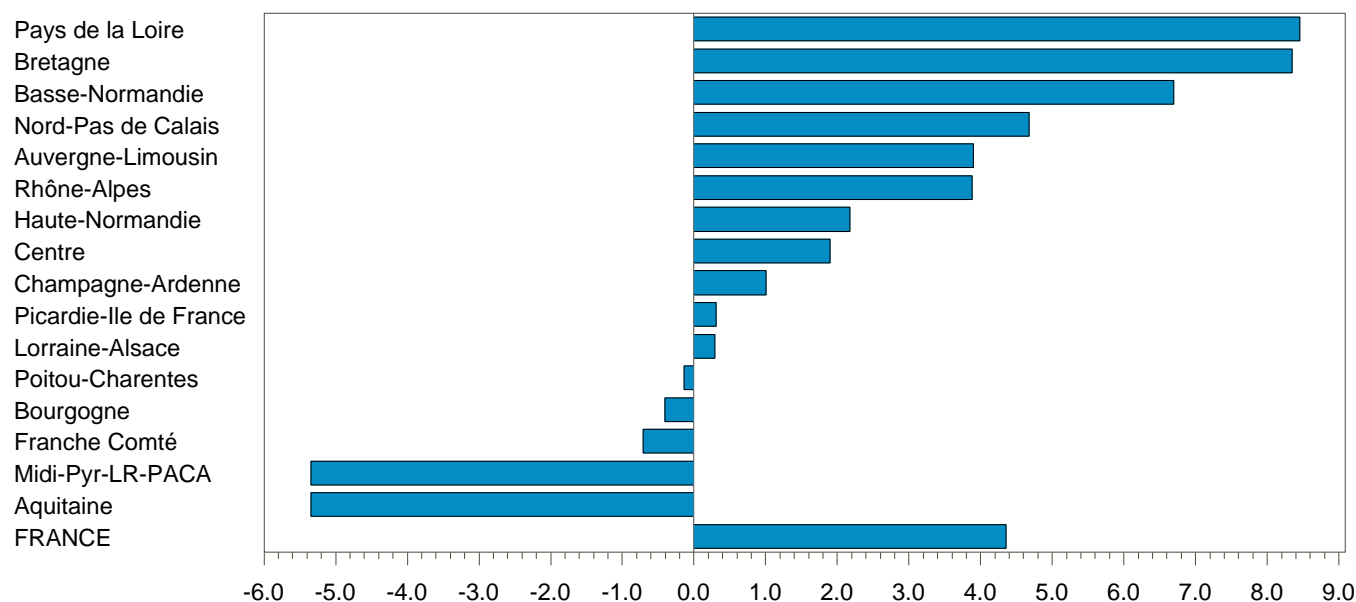
Régions	9/2013	10/2013	11/2013	Cumul 11/2013
Nord-Pas de Calais	4.7	6.0	4.7	1.6
Picardie-Ile de France	-0.7	1.6	0.3	-3.3
Champagne-Ardenne	1.5	0.7	1.0	-3.3
Lorraine-Alsace	-0.6	5.5	0.3	-4.1
Franche Comté	5.0	-4.2	-0.7	-1.1
Rhône-Alpes	3.2	2.0	3.9	1.2
Bourgogne	-5.6	-2.8	-0.4	-7.4
Auvergne-Limousin	4.6	5.9	3.9	-2.6
Centre	-1.2	1.8	1.9	-4.2
Haute-Normandie	2.1	4.8	2.2	-0.9
Basse-Normandie	4.2	8.4	6.7	2.9
Bretagne	1.7	7.4	8.3	0.2
Pays de la Loire	5.1	7.3	8.5	0.7
Poitou-Charentes	-3.1	-1.4	-0.1	-7.3
Aquitaine	-7.5	-5.8	-5.3	-9.1
Midi-Pyr-LR-PACA	-5.2	-4.3	-5.3	-7.0
<b>FRANCE</b>	<b>1.6</b>	<b>4.7</b>	<b>4.4</b>	<b>-1.3</b>
Volumes (1000 litres)	1 778 656	1 941 727	1 944 667	21 681 245

Source : FranceAgriMer / sondage lait de vache

NB : la collecte se définit par rapport au département de localisation de l'établissement de collecte

### Evolutions régionales N/N-1 (en %)

Novembre 2013



Source: FranceAgriMer / sondage lait de vache

Marchés, études et prospective / unité Enquêtes et données filières

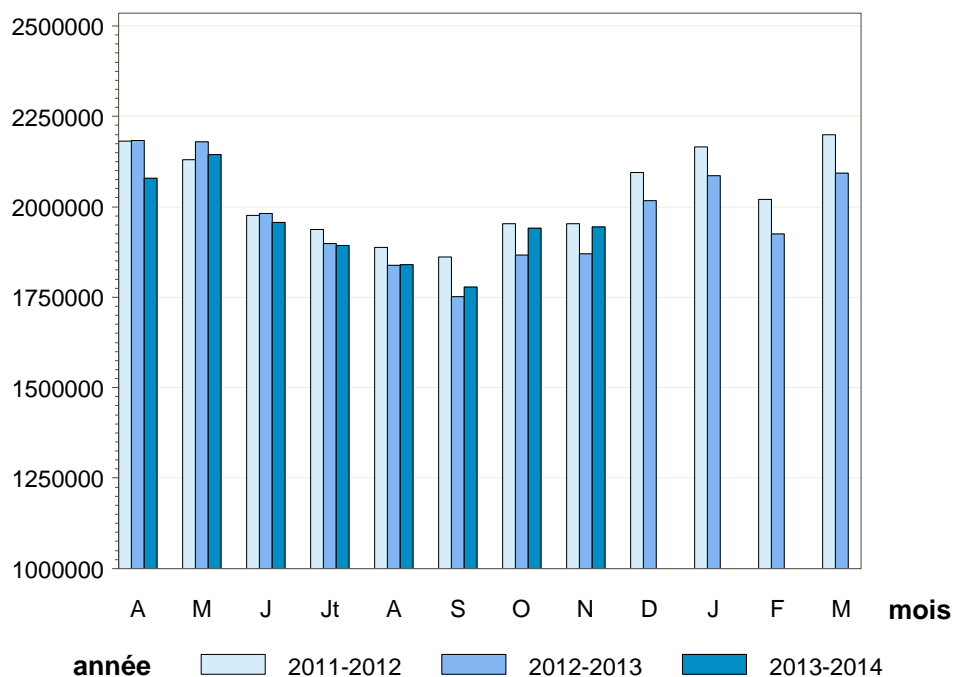
Contact : [enquete@franceagrimer.fr](mailto:enquete@franceagrimer.fr)

> Les indicateurs économiques suivis par FranceAgriMer

## Collecte de lait de vache - sondage mensuel

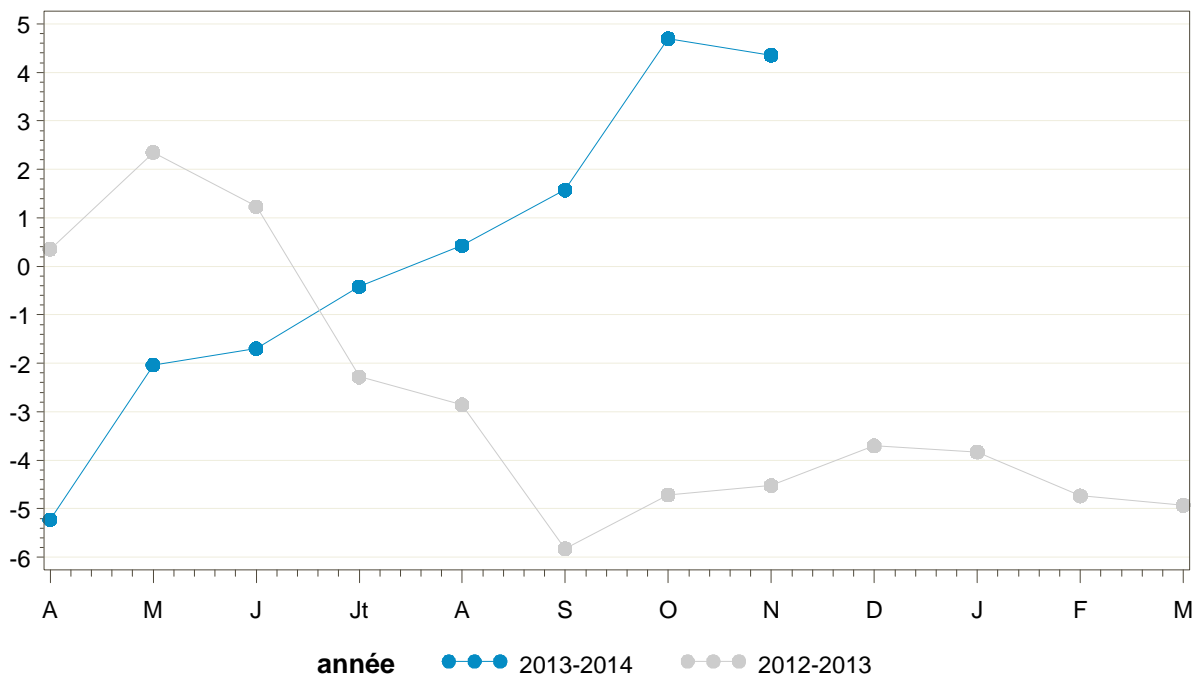
Novembre 2013 - Collecte mensuelle

Volumes mensuels sur 3 ans (1000 litres)



Source : FranceAgriMer / sondage lait de vache

Evolution de la collecte (% par rapport à l'année précédente)



Source : FranceAgriMer / sondage lait de vache

Marchés, études et prospective / unité Enquêtes et données filières

Contact : [enquete@franceagrimer.fr](mailto:enquete@franceagrimer.fr)

> Les indicateurs économiques suivis par FranceAgriMer

## Collecte de lait de vache - sondage mensuel

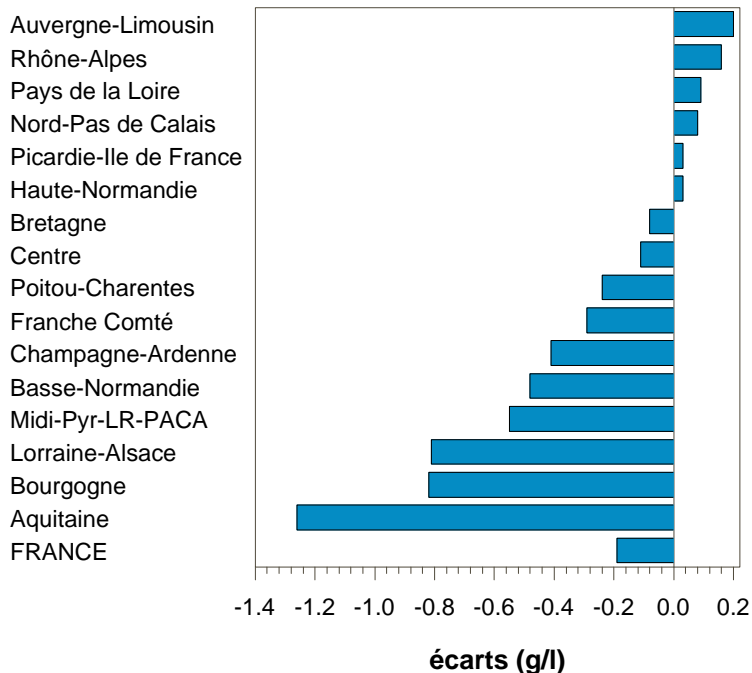
Novembre 2013 - Composition du lait

### Taux de matière grasse (grammes / litre)

Régions	Novembre		Cumul Année 2013	
	Taux	Ecart	Taux	Ecart
Nord-Pas de Calais	41.54	0.08	40.36	0.08
Picardie-Ile de France	40.81	0.03	39.91	0.34
Champagne-Ardenne	40.51	-0.41	39.71	-0.18
Lorraine-Alsace	41.14	-0.81	40.51	0.04
Franche Comté	41.43	-0.29	39.89	-0.27
Rhône-Alpes	42.15	0.16	40.82	-0.4
Bourgogne	41.26	-0.82	40.74	0.19
Auvergne-Limousin	42.02	0.2	40.66	-0.12
Centre	42.89	-0.11	41.39	0.01
Haute-Normandie	41.61	0.03	40.6	0
Basse-Normandie	42.41	-0.48	41.22	-0.41
Bretagne	42.99	-0.08	41.43	0.06
Pays de la Loire	43.31	0.09	41.64	0.17
Poitou-Charentes	42.71	-0.24	41.24	0.03
Aquitaine	41.57	-1.26	40.55	-0.4
Midi-Pyr-LR-PACA	41.55	-0.55	40.47	-0.26
<b>FRANCE</b>	<b>42.25</b>	<b>-0.19</b>	<b>40.95</b>	<b>-0.05</b>

Source : FranceAgriMer / sondage lait de vache

### Écarts régionaux - Novembre 2013

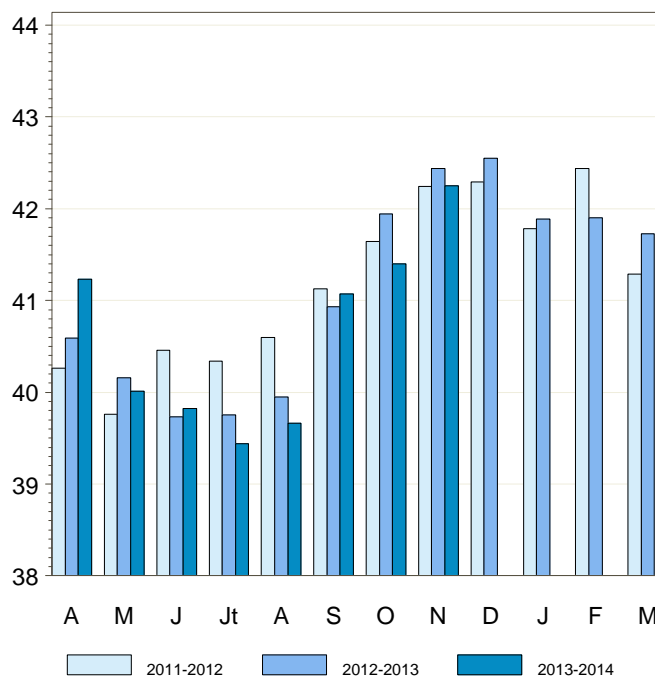


Source : FranceAgriMer / sondage lait de vache

Marchés, études et prospective / unité Enquêtes et données filières

Contact : enquete@franceagrimer.fr

### Taux national mensuel (en g/l)



Source : FranceAgriMer / sondage lait de vache

> Les indicateurs économiques suivis par FranceAgriMer

## Collecte de lait de vache - sondage mensuel

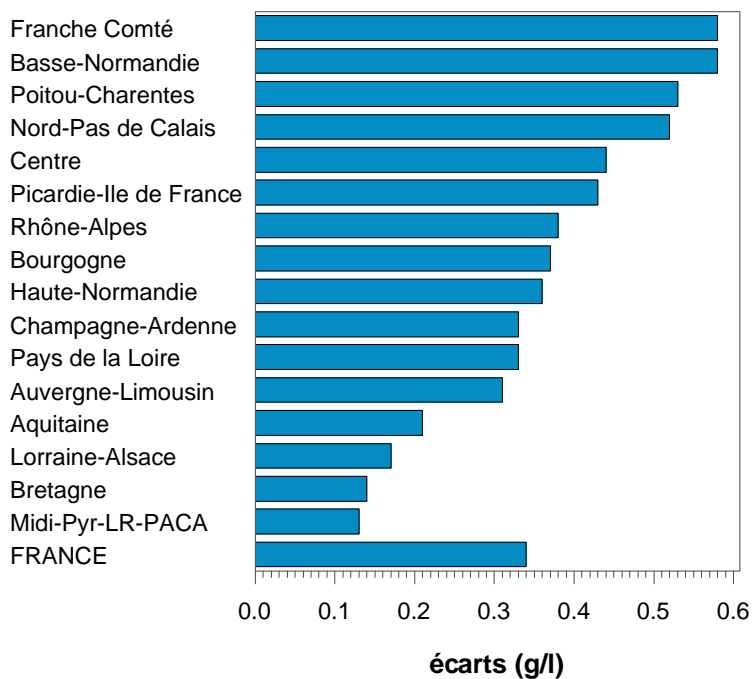
Novembre 2013 - Composition du lait

### Taux de matière protéique (grammes / litre)

Régions	Novembre		Cumul Année 2013	
	Taux	Ecart	Taux	Ecart
Nord-Pas de Calais	33.67	0.52	32.61	-0.23
Picardie-Ile de France	33.45	0.43	32.43	-0.31
Champagne-Ardenne	33.61	0.33	32.78	0.02
Lorraine-Alsace	33.91	0.17	32.96	-0.14
Franche Comté	34.95	0.58	33.79	-0.05
Rhône-Alpes	34.3	0.38	33.14	-0.21
Bourgogne	34.73	0.37	33.57	-0.06
Auvergne-Limousin	34.04	0.31	32.9	-0.08
Centre	34.44	0.44	33.2	-0.24
Haute-Normandie	34	0.36	33.12	-0.37
Basse-Normandie	34.51	0.58	33.34	-0.23
Bretagne	33.84	0.14	32.7	-0.4
Pays de la Loire	34.35	0.33	33.28	-0.27
Poitou-Charentes	34.31	0.53	32.97	-0.12
Aquitaine	33.91	0.21	32.56	-0.27
Midi-Pyr-LR-PACA	33.67	0.13	32.55	-0.27
<b>FRANCE</b>	<b>34.1</b>	<b>0.34</b>	<b>32.99</b>	<b>-0.24</b>

Source : FranceAgriMer / sondage lait de vache

### Evolutions régionales - Novembre 2013

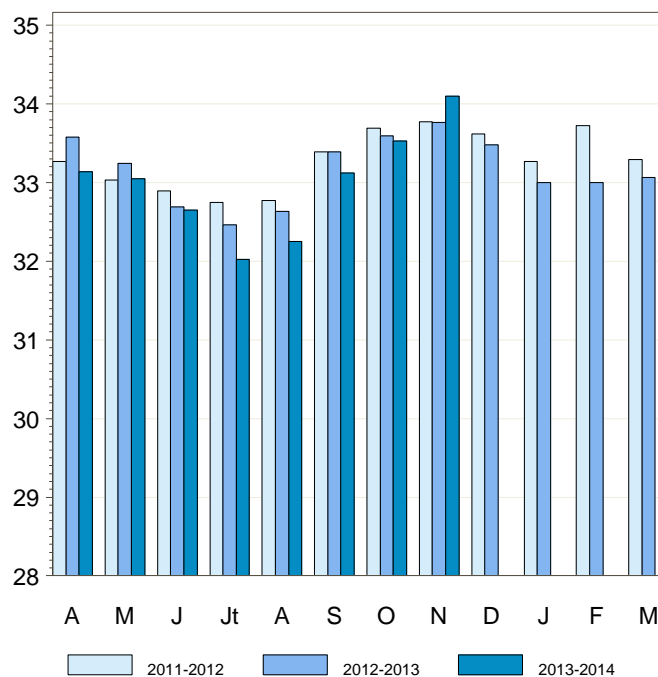


Source : FranceAgriMer / sondage lait de vache

Marchés, études et prospective / unité Enquêtes et données filières

Contact : enquete@franceagrimer.fr

### Taux national mensuel (en g/l)



Source : FranceAgriMer / sondage lait de vache

> Les indicateurs économiques suivis par FranceAgriMer

## Collecte de lait de vache - sondage mensuel

Novembre 2013 - Prix du lait standard

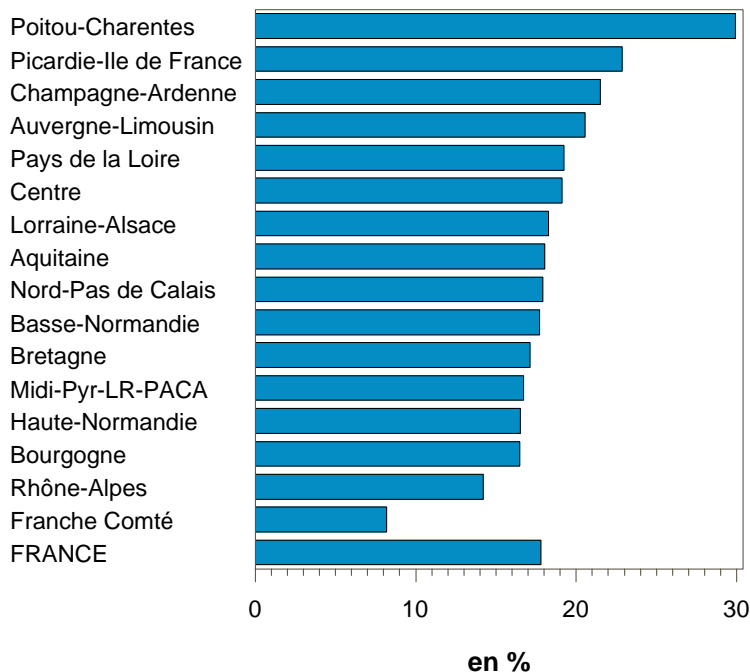
Prix du lait (euros / 1000 litres) \*

Régions	Novembre		Cumul Année 2013	
	Prix	Evol.%	Prix	Evol.%
Nord-Pas de Calais	355.14	17.91	345.49	8.13
Picardie-Ile de France	356.34	22.85	343.34	9.78
Champagne-Ardenne	360.72	21.49	345.7	8.43
Lorraine-Alsace	342.37	18.27	344.48	9.2
Franche Comté	379.51	8.18	379.1	5.77
Rhône-Alpes	349.17	14.19	342.69	9.02
Bourgogne	339.62	16.46	339.36	6.71
Auvergne-Limousin	348.59	20.55	340.42	9.91
Centre	361.64	19.09	339.83	8.7
Haute-Normandie	361.52	16.52	342.48	7.7
Basse-Normandie	371.24	17.7	341.76	7.12
Bretagne	347.17	17.1	338.31	7.78
Pays de la Loire	355.78	19.23	337.17	8.16
Poitou-Charentes	370.37	29.92	336.4	12.3
Aquitaine	347.69	18.05	339.21	8.23
Midi-Pyr-LR-PACA	343.7	16.7	341.61	9.45
<b>FRANCE</b>	<b>355.09</b>	<b>17.8</b>	<b>342.41</b>	<b>8.24</b>

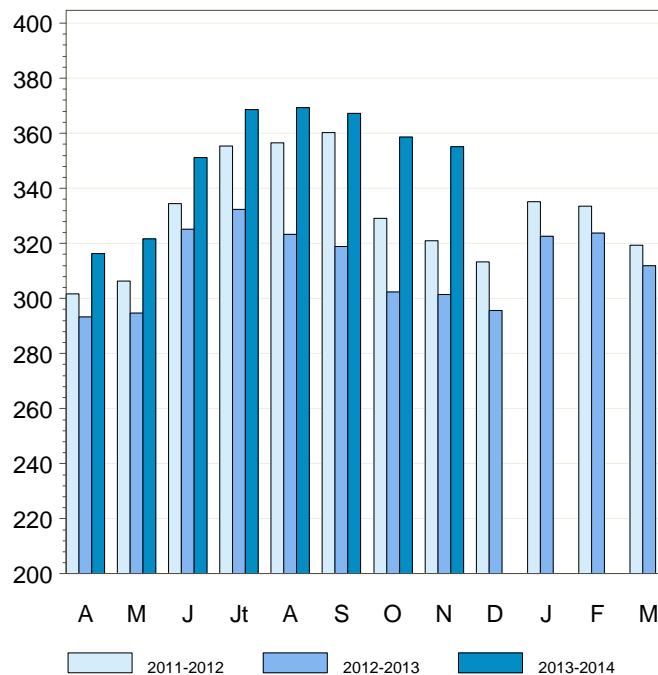
\* Prix toutes primes comprises, toutes qualités confondues, ramené à un lait standard (38g de MG / 32g de MP).  
Ce prix est le prix payé aux producteurs au cours du mois, il peut inclure des avances.

Source : FranceAgriMer / sondage lait de vache

### Evolutions régionales - Novembre 2013



### Prix national mensuel (en euros / 1000 l)



Source : FranceAgriMer / sondage lait de vache

Source : FranceAgriMer / sondage lait de vache

Marchés, études et prospective / unité Enquêtes et données filières

Contact : enquete@franceagri.fr

> Les indicateurs économiques suivis par FranceAgriMer

## Collecte de lait de vache - sondage mensuel

Novembre 2013 - Prix réel du lait

Prix réel du lait (euros / 1000 litres) \*

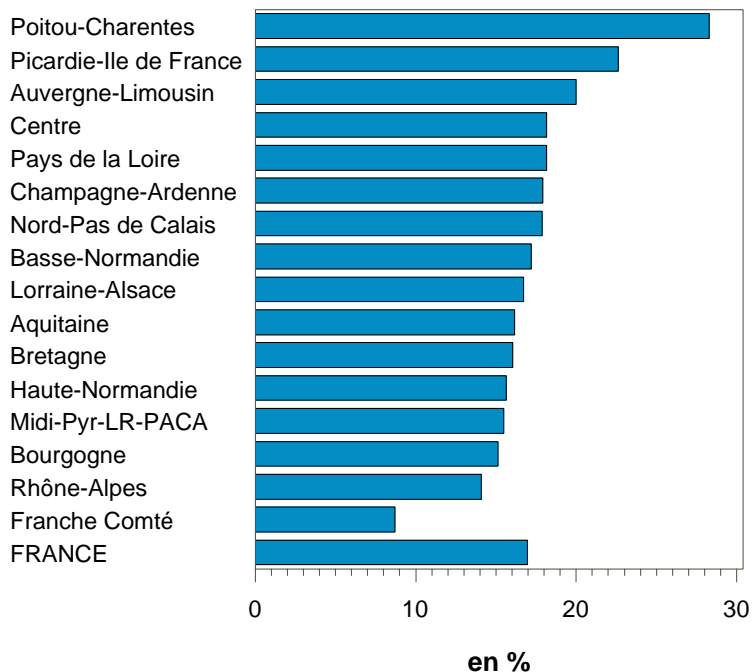
Régions	Novembre		Cumul Année 2013	
	Prix réel	Evol.%	Prix réel	Evol.%
Nord-Pas de Calais	375.02	17.89	355.94	7.51
Picardie-Ile de France	372.47	22.62	351.33	9.32
Champagne-Ardenne	370.53	17.9	352.89	7.21
Lorraine-Alsace	361.55	16.71	356.85	8.73
Franche Comté	407	8.72	395.49	5.37
Rhône-Alpes	371.91	14.1	356.12	7.96
Bourgogne	364.16	15.12	355.65	6.28
Auvergne-Limousin	370.94	19.98	352.67	9.31
Centre	390.38	18.17	356.81	7.71
Haute-Normandie	383.73	15.63	356.25	6.59
Basse-Normandie	402.22	17.18	360.58	5.85
Bretagne	372.34	16.05	351.84	6.7
Pays de la Loire	385.16	18.15	355.17	7.28
Poitou-Charentes	397.72	28.29	351.58	11.49
Aquitaine	367.73	16.14	349.54	7.26
Midi-Pyr-LR-PACA	362.38	15.48	351.2	8.42
<b>FRANCE</b>	<b>379.51</b>	<b>16.94</b>	<b>356.56</b>	<b>7.34</b>

\* Prix du lait réellement payé, toutes primes comprises, toutes qualités confondues.

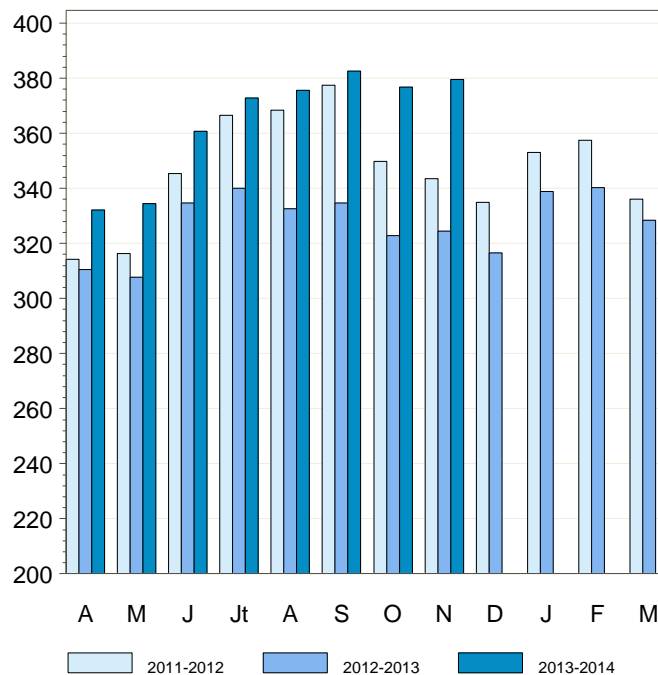
Ce prix est le prix payé aux producteurs au cours du mois, il peut inclure des avances.

Source : FranceAgriMer / sondage lait de vache

### Evolutions régionales - Novembre 2013



### Prix réel national mensuel (en euros / 1000 l)



Source : FranceAgriMer / sondage lait de vache

Source : FranceAgriMer / sondage lait de vache

Marchés, études et prospective / unité Enquêtes et données filières

Contact : enquete@franceagri.fr