

> Les indicateurs économiques suivis par FranceAgriMer

Collecte de lait de vache - sondage mensuel

Mars 2013

Volumes collectés N/N-1 (évolutions en %)

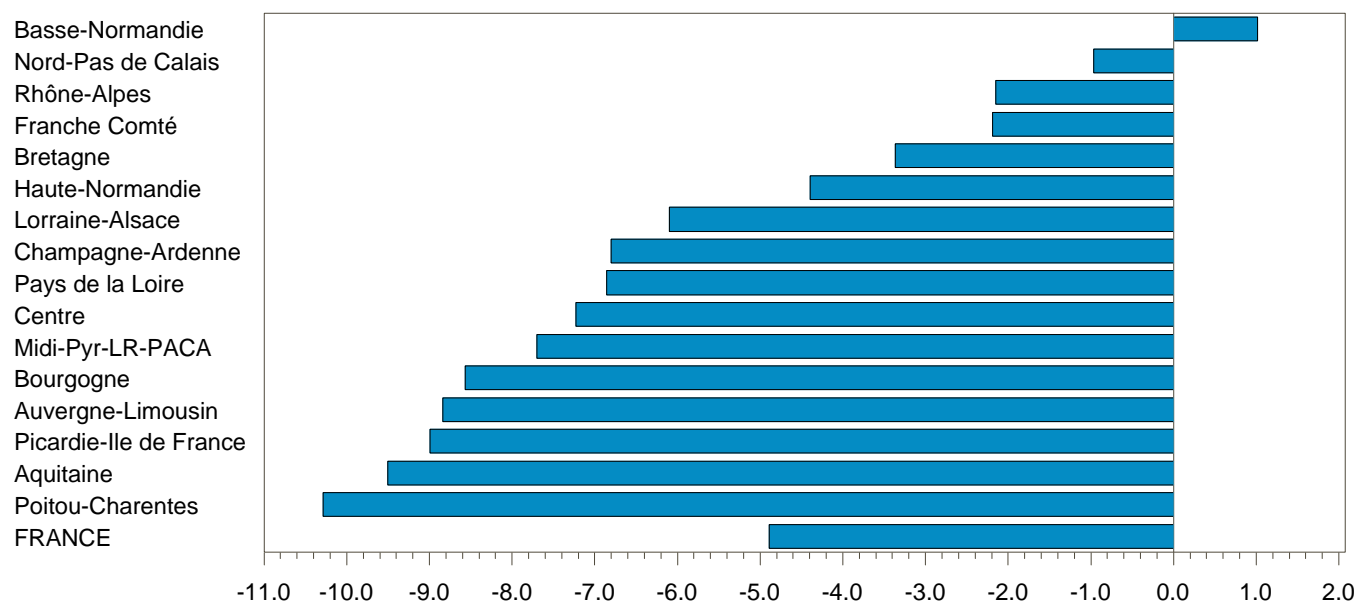
Régions	1/2013	2/2013	3/2013	Cumul 3/2013
Nord-Pas de Calais	-1.7	-1.7	-1.0	-1.5
Picardie-Ile de France	-4.1	-6.4	-9.0	-6.5
Champagne-Ardenne	-5.0	-6.9	-6.8	-6.2
Lorraine-Alsace	-6.1	-7.9	-6.1	-6.7
Franche Comté	0.6	-2.9	-2.2	-1.5
Rhône-Alpes	-0.2	-0.1	-2.1	-0.9
Bourgogne	-8.5	-10.1	-8.6	-9.0
Auvergne-Limousin	-7.8	-8.0	-8.8	-8.2
Centre	-7.0	-7.6	-7.2	-7.3
Haute-Normandie	-1.3	-4.3	-4.4	-3.3
Basse-Normandie	0.7	-0.5	1.0	0.4
Bretagne	-2.5	-4.2	-3.4	-3.3
Pays de la Loire	-4.1	-3.7	-6.9	-4.9
Poitou-Charentes	-10.4	-8.2	-10.3	-9.6
Aquitaine	-8.2	-9.6	-9.5	-9.1
Midi-Pyr-LR-PACA	-6.6	-8.7	-7.7	-7.6
FRANCE	-3.7	-4.7	-4.9	-4.4
Volumes (1000 litres)	2 086 209	1 925 520	2 092 396	6 104 127

Source : FranceAgriMer / sondage lait de vache

NB : la collecte se définit par rapport au département de localisation de l'établissement de collecte

Evolutions régionales N/N-1 (en %)

Mars 2013



Source: FranceAgriMer / sondage lait de vache

Marchés, études et prospective / unité Enquêtes et données filières

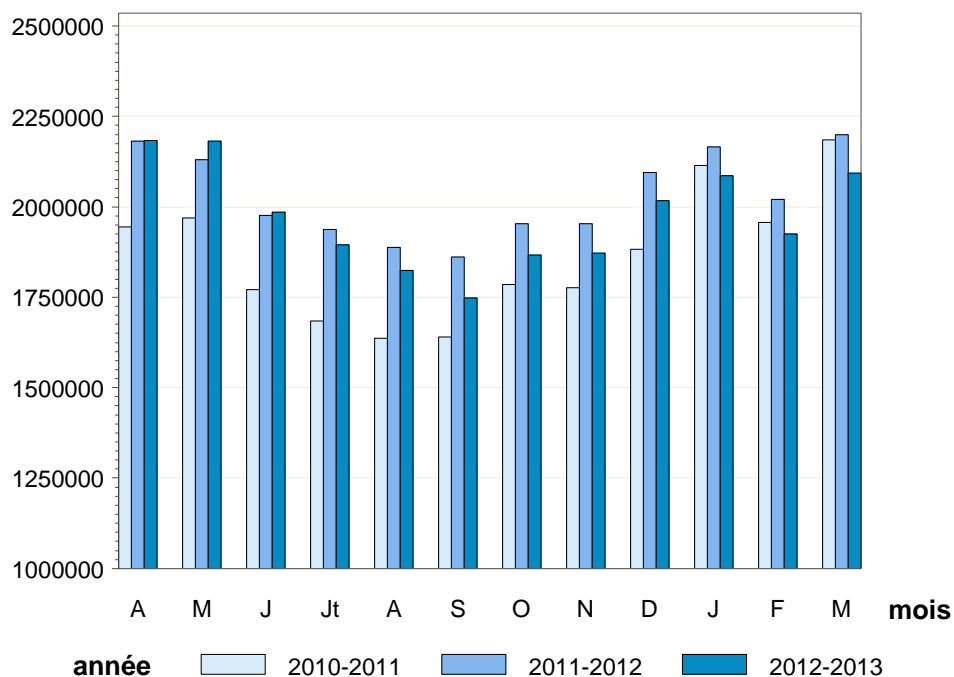
Contact : enquete@franceagrimer.fr

> Les indicateurs économiques suivis par FranceAgriMer

Collecte de lait de vache - sondage mensuel

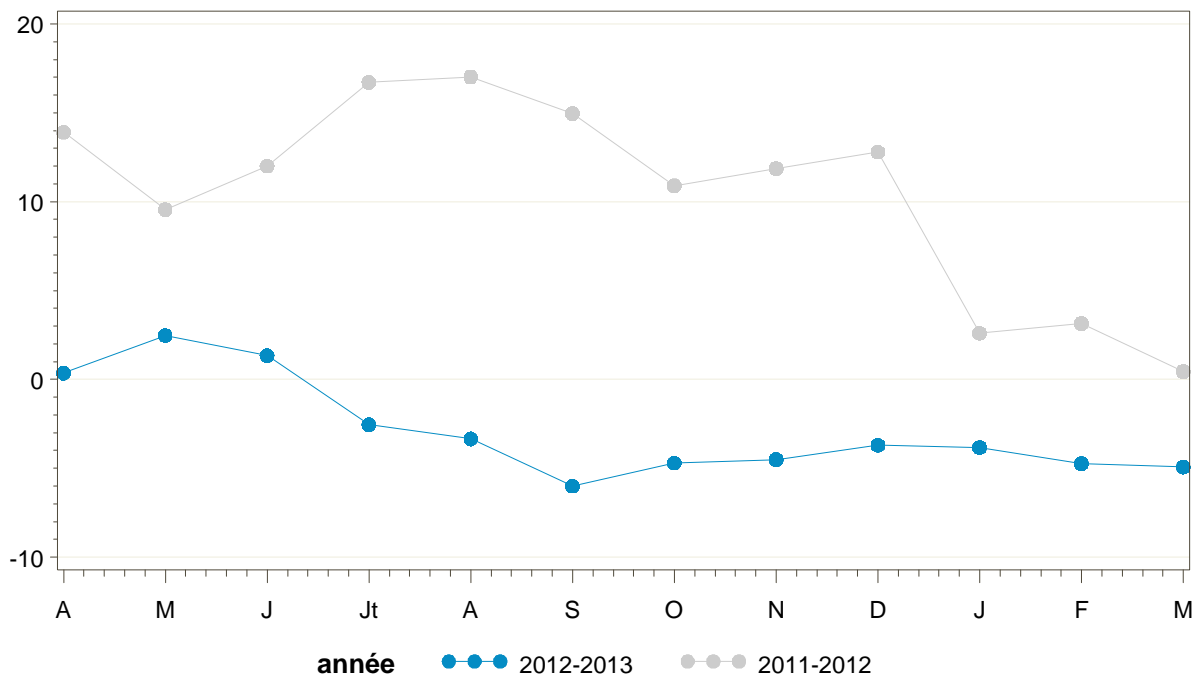
Mars 2013 - Collecte mensuelle

Volumes mensuels sur 3 ans (1000 litres)



Source : FranceAgriMer / sondage lait de vache

Evolution de la collecte (% par rapport à l'année précédente)



Source : FranceAgriMer / sondage lait de vache

Marchés, études et prospective / unité Enquêtes et données filières

Contact : enquete@franceagrimer.fr

> Les indicateurs économiques suivis par FranceAgriMer

Collecte de lait de vache - sondage mensuel

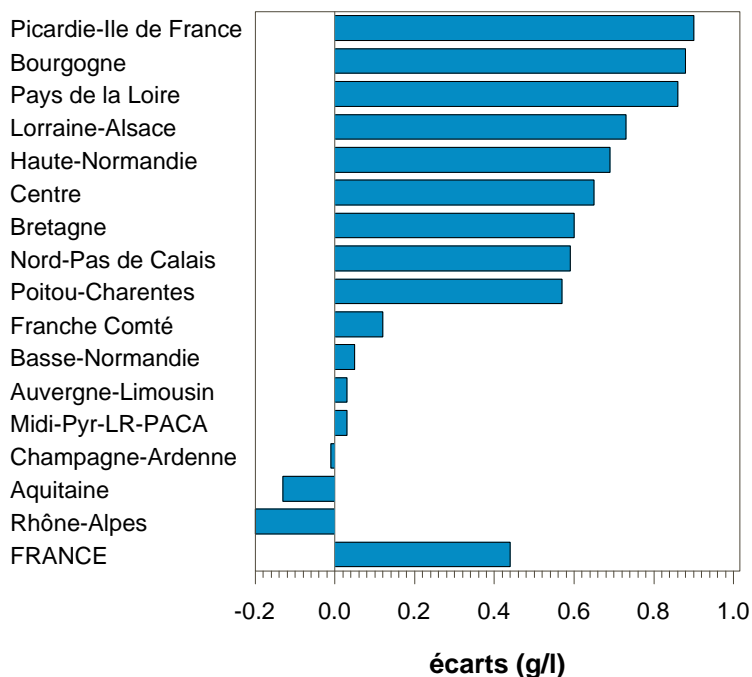
Mars 2013 - Composition du lait

Taux de matière grasse (grammes / litre)

Régions	Mars		Cumul Année 2013	
	Taux	Ecart	Taux	Ecart
Nord-Pas de Calais	41.05	0.59	41.05	0.16
Picardie-Ile de France	40.6	0.9	40.65	0.45
Champagne-Ardenne	40.17	-0.01	40.02	-0.29
Lorraine-Alsace	41.3	0.73	41.25	0.28
Franche Comté	40.5	0.12	40.72	-0.29
Rhône-Alpes	41.81	-0.2	41.94	-0.55
Bourgogne	41.46	0.88	41.52	0.46
Auvergne-Limousin	41.32	0.03	41.43	-0.33
Centre	42.3	0.65	42.33	0.12
Haute-Normandie	41.57	0.69	41.47	0.04
Basse-Normandie	42.18	0.05	42.17	-0.36
Bretagne	42.21	0.6	42.43	0.17
Pays de la Loire	42.46	0.86	42.54	0.24
Poitou-Charentes	42	0.57	42.19	0.15
Aquitaine	41.02	-0.13	41.7	-0.2
Midi-Pyr-LR-PACA	41.16	0.03	41.5	-0.24
FRANCE	41.73	0.44	41.84	0.01

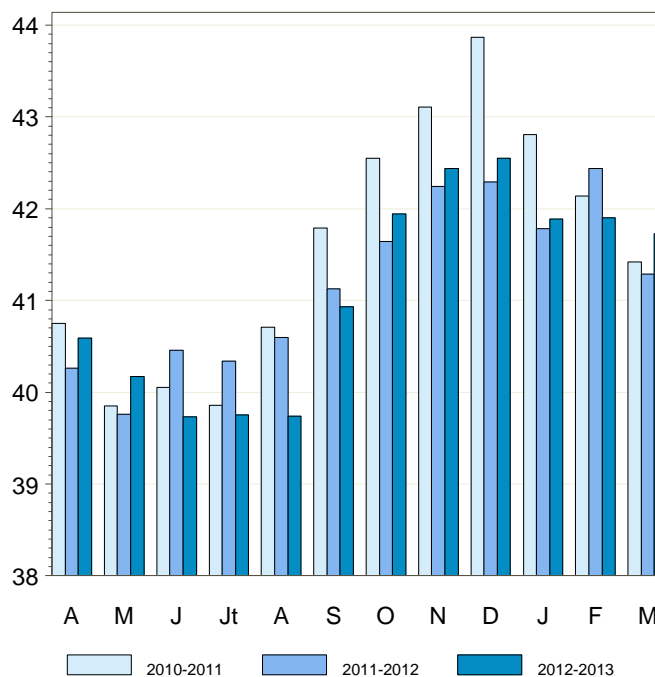
Source : FranceAgriMer / sondage lait de vache

Écarts régionaux - Mars 2013



Source : FranceAgriMer / sondage lait de vache

Taux national mensuel (en g/l)



Source : FranceAgriMer / sondage lait de vache

> Les indicateurs économiques suivis par FranceAgriMer

Collecte de lait de vache - sondage mensuel

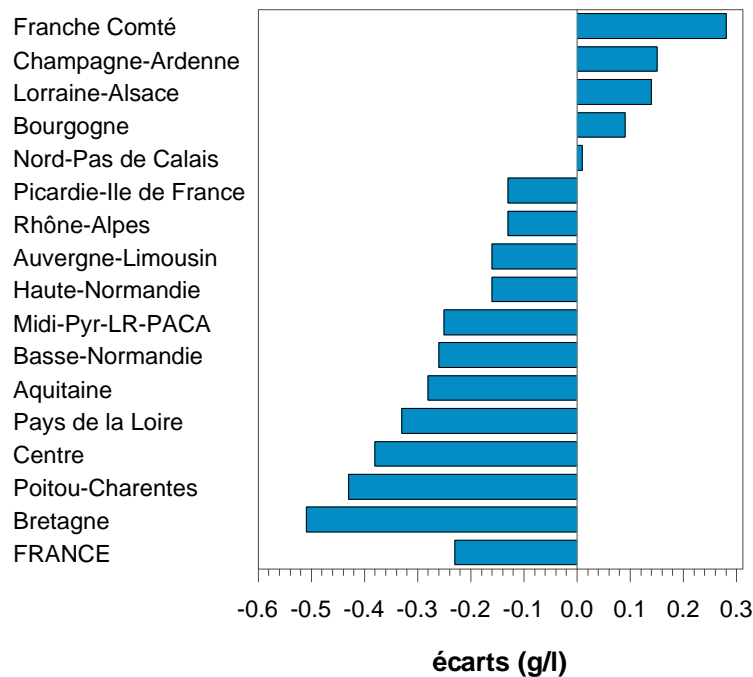
Mars 2013 - Composition du lait

Taux de matière protéique (grammes / litre)

Régions	Mars		Cumul Année 2013	
	Taux	Ecart	Taux	Ecart
Nord-Pas de Calais	32.7	0.01	32.56	-0.34
Picardie-Ile de France	32.6	-0.13	32.53	-0.41
Champagne-Ardenne	32.81	0.15	32.65	-0.02
Lorraine-Alsace	33.16	0.14	33.1	-0.15
Franche Comté	33.7	0.28	33.66	-0.07
Rhône-Alpes	33.31	-0.13	33.39	-0.36
Bourgogne	33.78	0.09	33.72	-0.21
Auvergne-Limousin	32.91	-0.16	33	-0.38
Centre	33.3	-0.38	33.3	-0.46
Haute-Normandie	33.38	-0.16	33.17	-0.5
Basse-Normandie	33.31	-0.26	33.26	-0.32
Bretagne	32.68	-0.51	32.62	-0.62
Pays de la Loire	33.36	-0.33	33.3	-0.44
Poitou-Charentes	32.91	-0.43	32.95	-0.54
Aquitaine	32.88	-0.28	32.91	-0.45
Midi-Pyr-LR-PACA	32.86	-0.25	32.93	-0.5
FRANCE	33.06	-0.23	33.02	-0.41

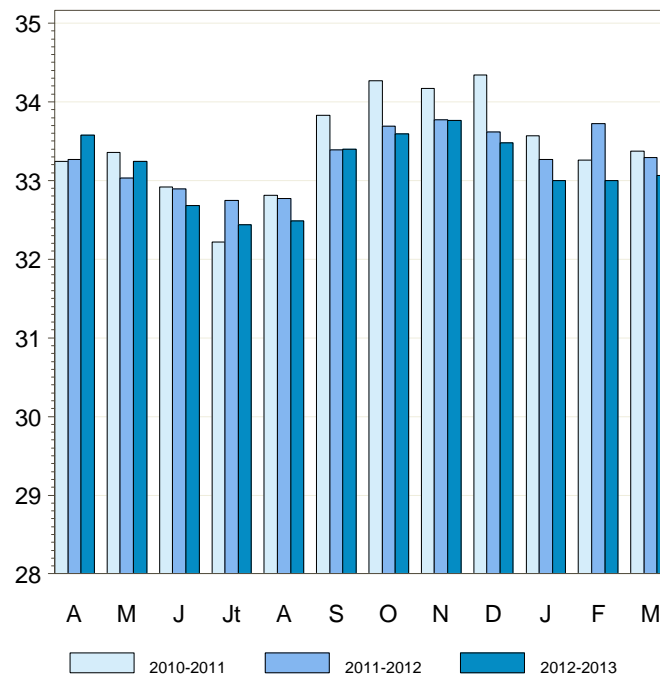
Source : FranceAgriMer / sondage lait de vache

Evolutions régionales - Mars 2013



Source : FranceAgriMer / sondage lait de vache

Taux national mensuel (en g/l)



Source : FranceAgriMer / sondage lait de vache

> Les indicateurs économiques suivis par FranceAgriMer

Collecte de lait de vache - sondage mensuel

Mars 2013 - Prix du lait standard

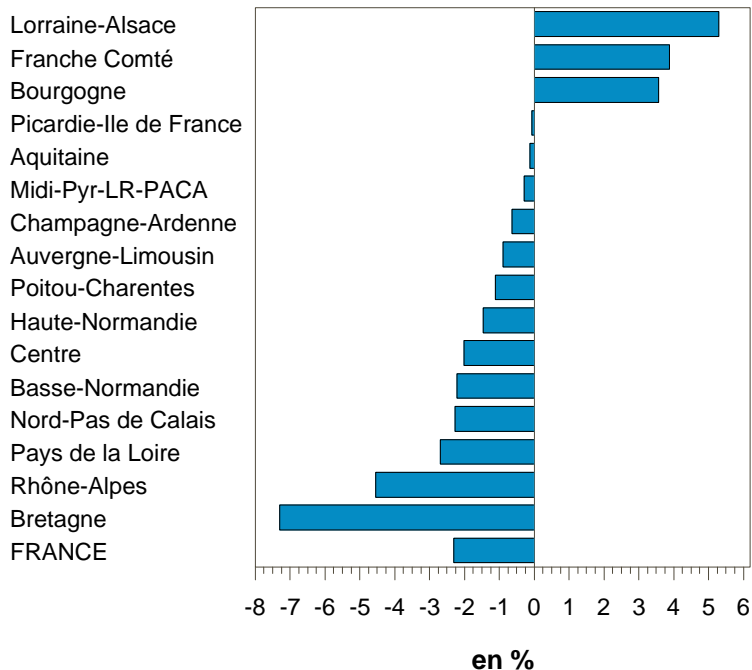
Prix du lait (euros / 1000 litres) *

Régions	Mars		Cumul Année 2013	
	Prix	Evol.%	Prix	Evol.%
Nord-Pas de Calais	316.64	-2.27	320	-3.78
Picardie-Ile de France	313.3	-0.06	316.43	-0.68
Champagne-Ardenne	317.84	-0.64	319.78	-2.17
Lorraine-Alsace	312.85	5.29	326.58	2.81
Franche Comté	348.12	3.87	361.51	3.21
Rhône-Alpes	304.81	-4.55	312.23	-5.75
Bourgogne	307.15	3.57	319.49	1.77
Auvergne-Limousin	309.12	-0.89	316.08	-1.26
Centre	317.49	-2.02	318.59	-4.11
Haute-Normandie	310.53	-1.47	314.19	-2.42
Basse-Normandie	313.37	-2.22	322.5	-2.38
Bretagne	302.85	-7.3	313.18	-6.09
Pays de la Loire	310.92	-2.7	314.83	-4.67
Poitou-Charentes	309.07	-1.11	316.35	-1.24
Aquitaine	316.19	-0.12	322.7	-2.07
Midi-Pyr-LR-PACA	316.16	-0.29	321.55	-2.32
FRANCE	311.88	-2.31	319.43	-3

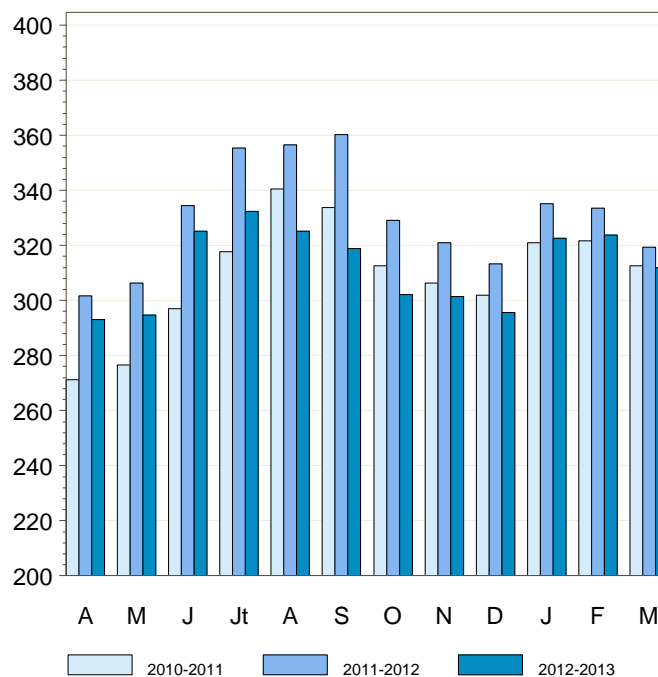
* Prix toutes primes comprises, toutes qualités confondues, ramené à un lait standard (38g de MG / 32g de MP).
Ce prix est le prix payé aux producteurs au cours du mois, il peut inclure des avances.

Source : FranceAgriMer / sondage lait de vache

Evolutions régionales - Mars 2013



Prix national mensuel (en euros / 1000 l)



Source : FranceAgriMer / sondage lait de vache

Source : FranceAgriMer / sondage lait de vache

Marchés, études et prospective / unité Enquêtes et données filières

Contact : enquete@franceagrimer.fr

> Les indicateurs économiques suivis par FranceAgriMer

Collecte de lait de vache - sondage mensuel

Mars 2013 - Prix réel du lait

Prix réel du lait (euros / 1000 litres) *

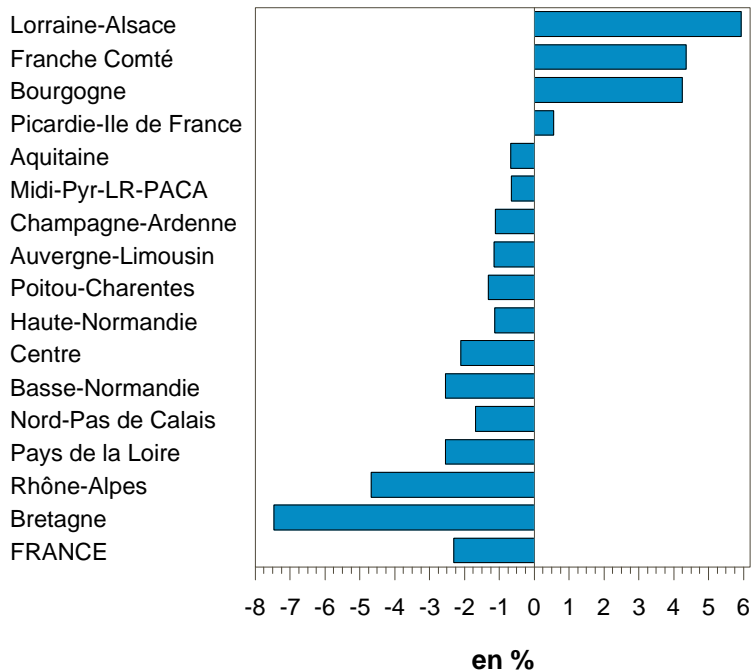
Régions	Mars		Cumul Année 2013	
	Prix réel	Evol. %	Prix réel	Evol. %
Nord-Pas de Calais	329.81	-1.69	331.49	-4.2
Picardie-Ile de France	324.24	0.56	327.13	-0.92
Champagne-Ardenne	326.76	-1.12	327.56	-3.05
Lorraine-Alsace	328.06	5.93	341.17	2.55
Franche Comté	364.66	4.35	378.71	2.88
Rhône-Alpes	320.87	-4.67	328.93	-6.3
Bourgogne	326.44	4.24	338.62	1.63
Auvergne-Limousin	323.01	-1.15	330.77	-2.08
Centre	337.63	-2.11	338.87	-4.54
Haute-Normandie	328.64	-1.13	330.7	-3.19
Basse-Normandie	334.9	-2.55	343.41	-3.22
Bretagne	318.31	-7.46	328.46	-7.41
Pays de la Loire	331.48	-2.55	335.48	-4.98
Poitou-Charentes	326.03	-1.32	334.11	-1.97
Aquitaine	329.14	-0.68	337.59	-2.85
Midi-Pyr-LR-PACA	329.3	-0.66	335.89	-3.16
FRANCE	328.44	-2.3	335.9	-3.73

* Prix du lait réellement payé, toutes primes comprises, toutes qualités confondues.

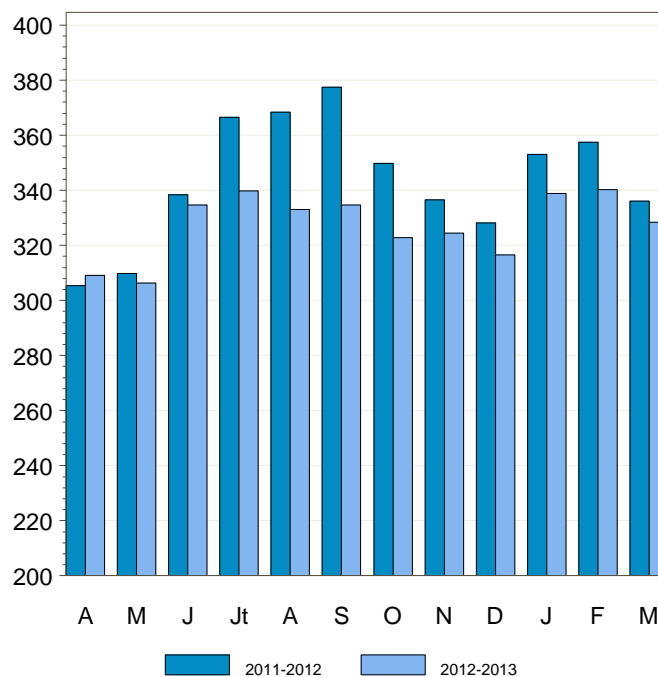
Ce prix est le prix payé aux producteurs au cours du mois, il peut inclure des avances.

Source : FranceAgriMer / sondage lait de vache

Evolutions régionales - Mars 2013



Prix réel national mensuel (en euros / 1000 l)



Source : FranceAgriMer / sondage lait de vache

Source : FranceAgriMer / sondage lait de vache

Marchés, études et prospective / unité Enquêtes et données filières

Contact : enquete@franceagrimer.fr