

> Les indicateurs économiques suivis par FranceAgriMer

Collecte de lait de vache - sondage mensuel

Mai 2013

Volumes collectés N/N-1 (évolutions en %)

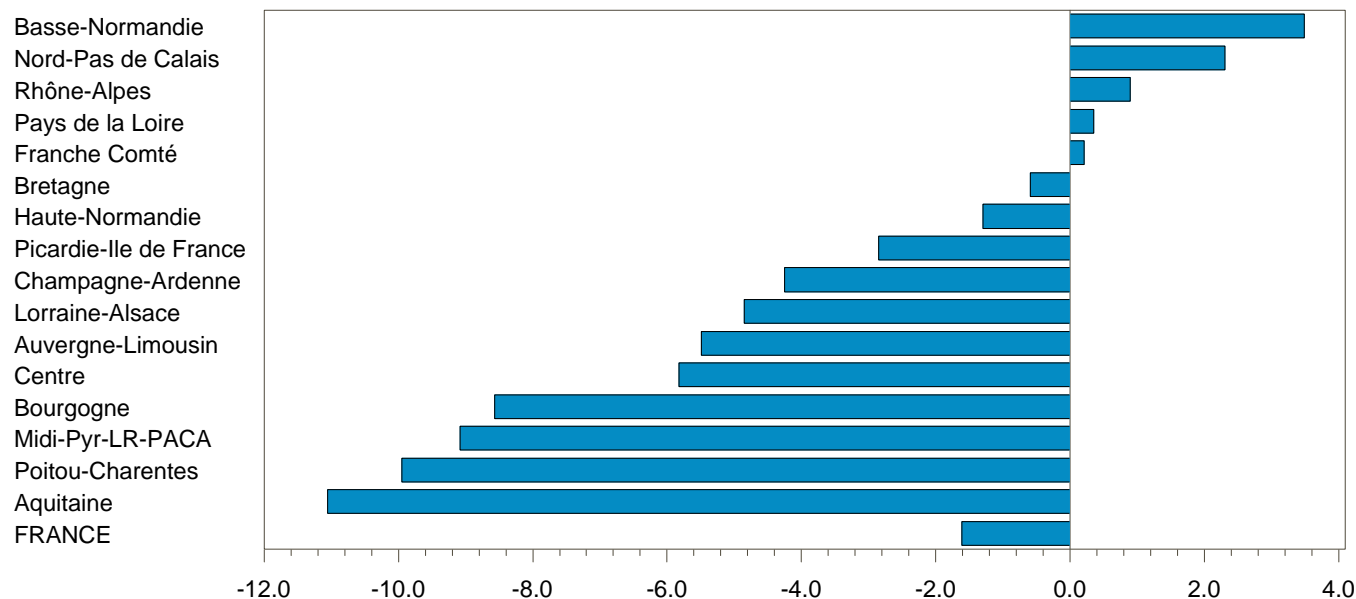
Régions	3/2013	4/2013	5/2013	Cumul 5/2013
Nord-Pas de Calais	-1.0	-2.0	2.3	-0.8
Picardie-Ile de France	-9.0	-5.9	-2.9	-5.6
Champagne-Ardenne	-6.8	-6.4	-4.2	-5.9
Lorraine-Alsace	-6.1	-6.6	-4.9	-6.3
Franche Comté	-2.2	-2.9	0.2	-1.4
Rhône-Alpes	-2.1	1.6	0.9	-0.0
Bourgogne	-8.6	-9.5	-8.6	-9.0
Auvergne-Limousin	-8.8	-9.4	-5.5	-7.9
Centre	-7.2	-7.7	-5.8	-7.1
Haute-Normandie	-4.4	-6.2	-1.3	-3.5
Basse-Normandie	1.0	-1.2	3.5	0.7
Bretagne	-3.4	-5.0	-0.6	-3.1
Pays de la Loire	-6.9	-2.3	0.4	-3.3
Poitou-Charentes	-10.3	-12.2	-10.0	-10.2
Aquitaine	-9.5	-11.6	-11.1	-10.0
Midi-Pyr-LR-PACA	-7.7	-10.5	-9.1	-8.5
FRANCE	-4.9	-4.8	-1.6	-3.9
Volumes (1000 litres)	2 092 396	2 078 629	2 144 081	10 326 838

Source : FranceAgriMer / sondage lait de vache

NB : la collecte se définit par rapport au département de localisation de l'établissement de collecte

Evolutions régionales N/N-1 (en %)

Mai 2013



Source: FranceAgriMer / sondage lait de vache

Marchés, études et prospective / unité Enquêtes et données filières

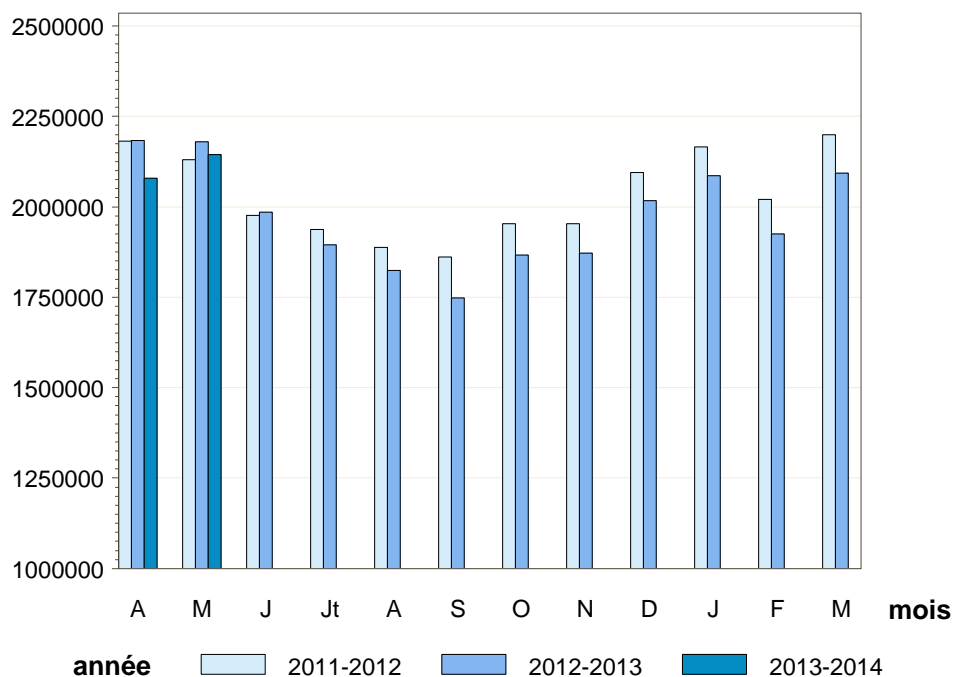
Contact : enquete@franceagrimer.fr

> Les indicateurs économiques suivis par FranceAgriMer

Collecte de lait de vache - sondage mensuel

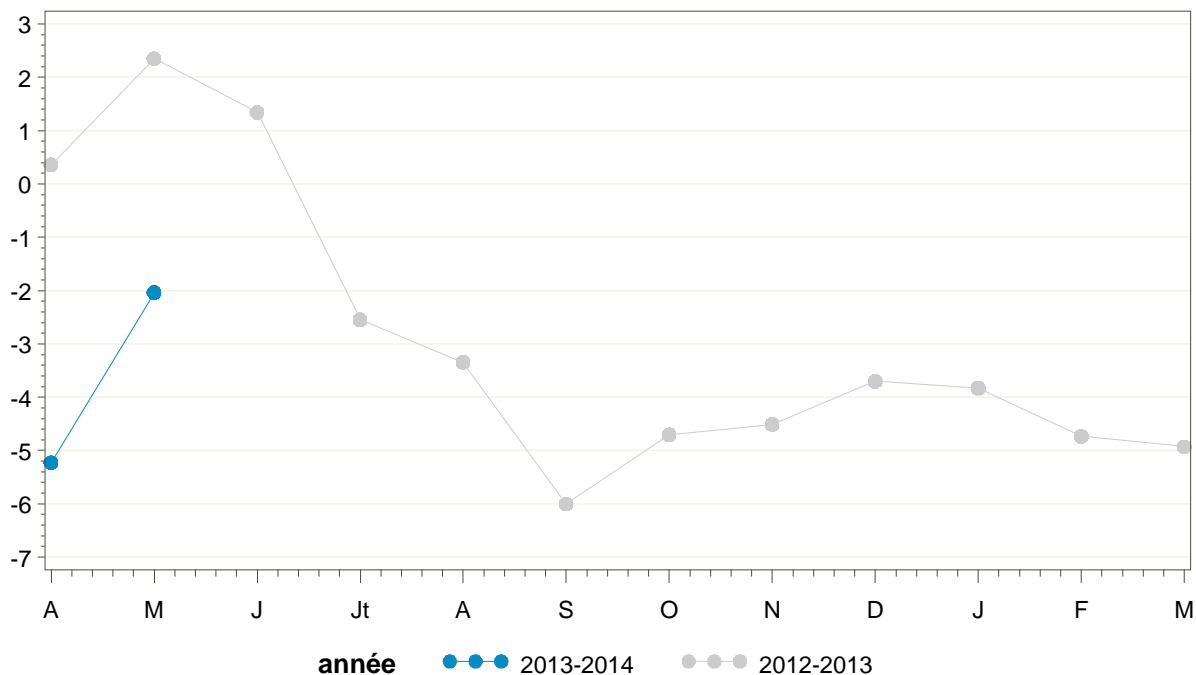
Mai 2013 - Collecte mensuelle

Volumes mensuels sur 3 ans (1000 litres)



Source : FranceAgriMer / sondage lait de vache

Evolution de la collecte (% par rapport à l'année précédente)



Source : FranceAgriMer / sondage lait de vache

Marchés, études et prospective / unité Enquêtes et données filières

Contact : enquete@franceagrimer.fr

> Les indicateurs économiques suivis par FranceAgriMer

Collecte de lait de vache - sondage mensuel

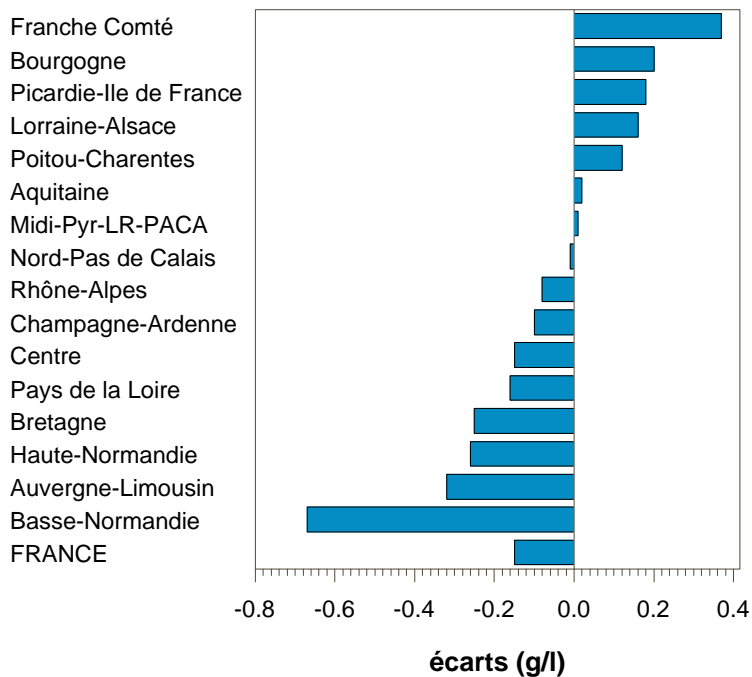
Mai 2013 - Composition du lait

Taux de matière grasse (grammes / litre)

Régions	Mai		Cumul Année 2013	
	Taux	Ecart	Taux	Ecart
Nord-Pas de Calais	39.46	-0.01	40.73	0.28
Picardie-Ile de France	39.33	0.18	40.32	0.49
Champagne-Ardenne	38.75	-0.1	39.74	-0.13
Lorraine-Alsace	39.77	0.16	40.89	0.34
Franche Comté	38.81	0.37	40.23	0
Rhône-Alpes	40.22	-0.08	41.47	-0.33
Bourgogne	40.26	0.2	41.21	0.49
Auvergne-Limousin	40.04	-0.32	41.08	-0.27
Centre	40.48	-0.15	41.81	0.19
Haute-Normandie	39.97	-0.26	41.15	0.19
Basse-Normandie	40.27	-0.67	41.71	-0.25
Bretagne	40.16	-0.25	41.79	0.21
Pays de la Loire	40.4	-0.16	41.93	0.31
Poitou-Charentes	40.51	0.12	41.67	0.23
Aquitaine	40.26	0.02	41.2	-0.11
Midi-Pyr-LR-PACA	40.04	0.01	41.04	-0.11
FRANCE	40.01	-0.15	41.35	0.1

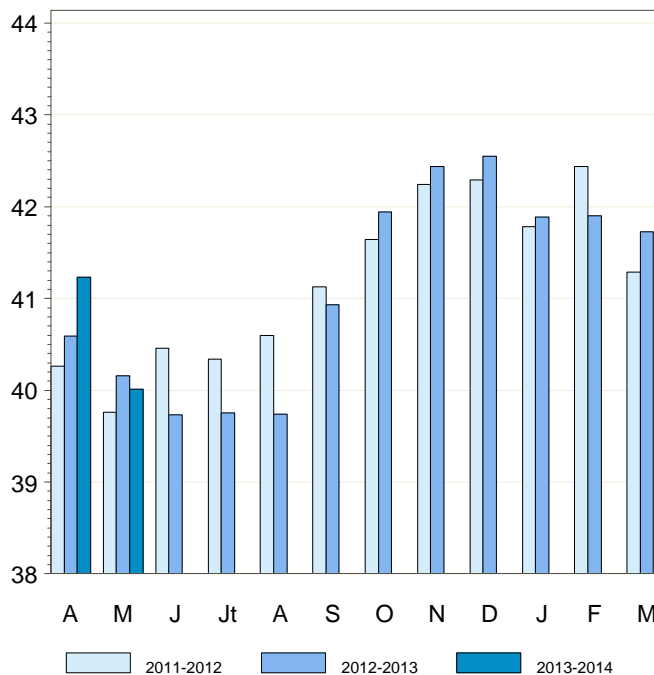
Source : FranceAgriMer / sondage lait de vache

Écarts régionaux - Mai 2013



Source : FranceAgriMer / sondage lait de vache

Taux national mensuel (en g/l)



Source : FranceAgriMer / sondage lait de vache

> Les indicateurs économiques suivis par FranceAgriMer

Collecte de lait de vache - sondage mensuel

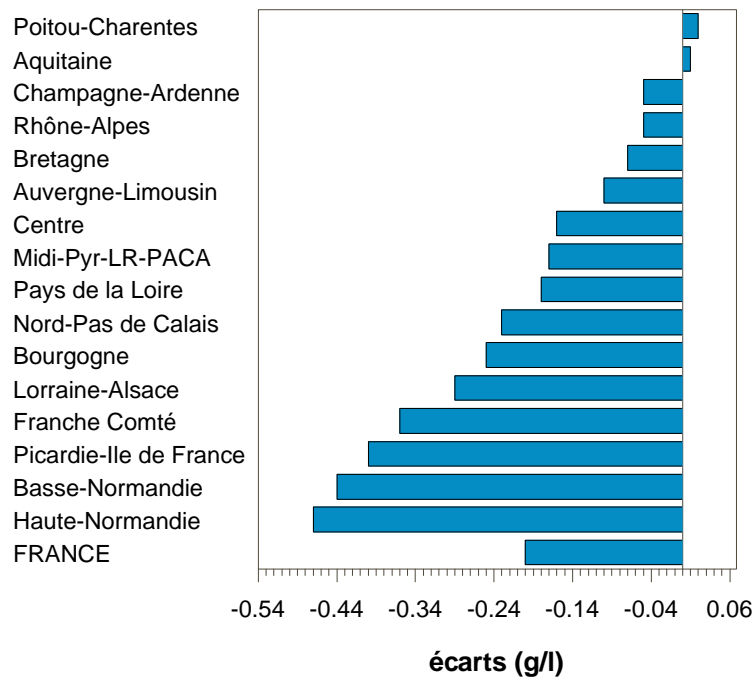
Mai 2013 - Composition du lait

Taux de matière protéique (grammes / litre)

Régions	Mai		Cumul Année 2013	
	Taux	Ecart	Taux	Ecart
Nord-Pas de Calais	32.58	-0.23	32.57	-0.34
Picardie-Ile de France	32.39	-0.4	32.5	-0.41
Champagne-Ardenne	32.63	-0.05	32.65	-0.05
Lorraine-Alsace	32.56	-0.29	32.97	-0.19
Franche Comté	33.63	-0.36	33.65	-0.12
Rhône-Alpes	33.1	-0.05	33.31	-0.25
Bourgogne	33.15	-0.25	33.61	-0.18
Auvergne-Limousin	32.99	-0.1	32.97	-0.29
Centre	33.18	-0.16	33.3	-0.41
Haute-Normandie	33.41	-0.47	33.25	-0.54
Basse-Normandie	33.44	-0.44	33.36	-0.38
Bretagne	33.05	-0.07	32.77	-0.55
Pays de la Loire	33.39	-0.18	33.37	-0.41
Poitou-Charentes	32.88	0.02	32.96	-0.39
Aquitaine	32.45	0.01	32.78	-0.3
Midi-Pyr-LR-PACA	32.38	-0.17	32.77	-0.37
FRANCE	33.05	-0.2	33.05	-0.37

Source : FranceAgriMer / sondage lait de vache

Evolutions régionales - Mai 2013

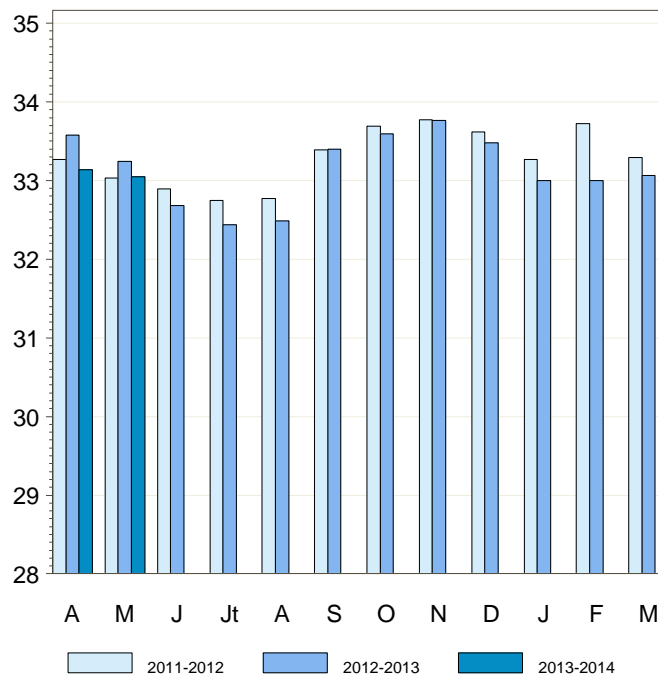


Source : FranceAgriMer / sondage lait de vache

Marchés, études et prospective / unité Enquêtes et données filières

Contact : enquete@franceagrimer.fr

Taux national mensuel (en g/l)



Source : FranceAgriMer / sondage lait de vache

> Les indicateurs économiques suivis par FranceAgriMer

Collecte de lait de vache - sondage mensuel

Mai 2013 - Prix du lait standard

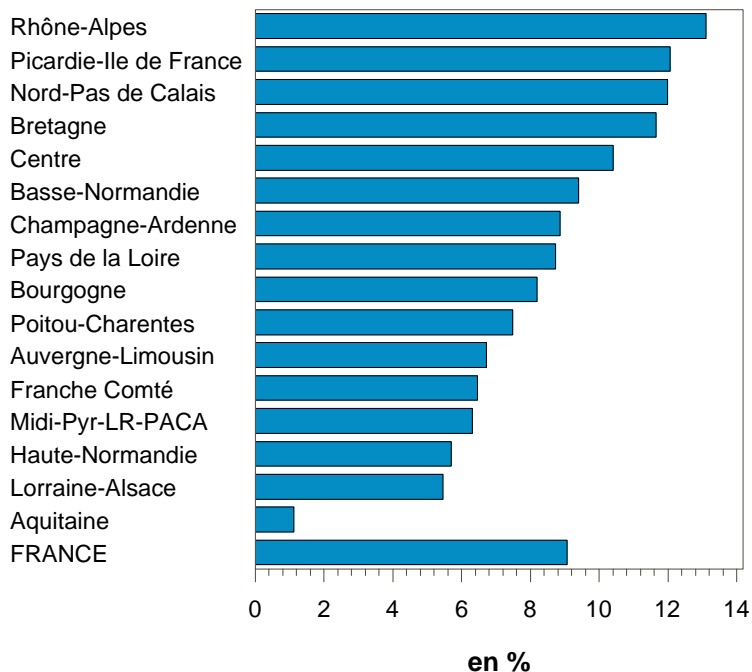
Prix du lait (euros / 1000 litres) *

Régions	Mai		Cumul Année 2013	
	Prix	Evol.%	Prix	Evol.%
Nord-Pas de Calais	339.36	11.98	327.19	2.2
Picardie-Ile de France	336.38	12.07	323.08	4.01
Champagne-Ardenne	331.03	8.87	322.96	1.98
Lorraine-Alsace	322.06	5.46	326.18	4.37
Franche Comté	367.4	6.47	360.18	3.65
Rhône-Alpes	322.67	13.11	316.23	0.66
Bourgogne	334.96	8.19	320.19	2.8
Auvergne-Limousin	328.34	6.72	319.99	1.34
Centre	313.72	10.4	314.18	0.25
Haute-Normandie	314.02	5.7	312.83	0.6
Basse-Normandie	318.51	9.41	320.35	2.32
Bretagne	314.66	11.66	312.94	0.07
Pays de la Loire	304.58	8.74	308.63	-0.58
Poitou-Charentes	314.42	7.48	312.7	1.07
Aquitaine	322.65	1.12	323.6	0.07
Midi-Pyr-LR-PACA	328.08	6.32	324.78	1.22
FRANCE	321.56	9.06	319.24	1.26

* Prix toutes primes comprises, toutes qualités confondues, ramené à un lait standard (38g de MG / 32g de MP).
Ce prix est le prix payé aux producteurs au cours du mois, il peut inclure des avances.

Source : FranceAgriMer / sondage lait de vache

Evolutions régionales - Mai 2013

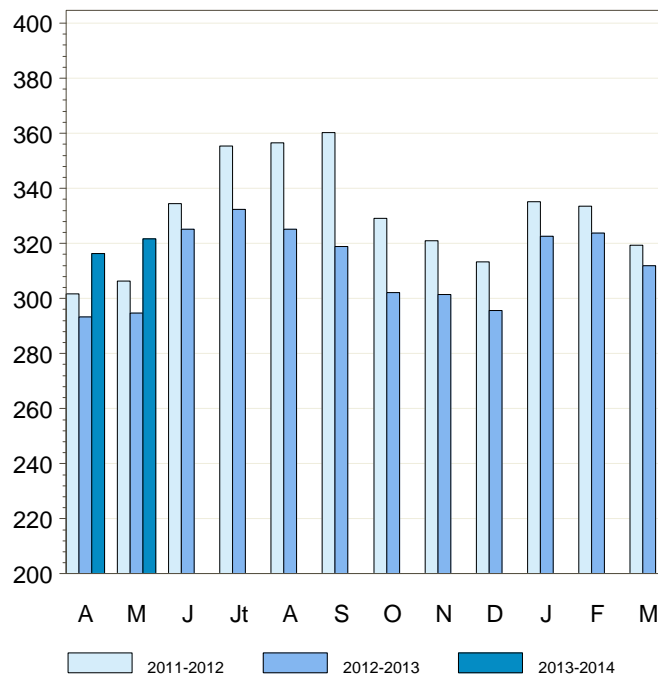


Source : FranceAgriMer / sondage lait de vache

Marchés, études et prospective / unité Enquêtes et données filières

Contact : enquete@franceagrimer.fr

Prix national mensuel (en euros / 1000 l)



Source : FranceAgriMer / sondage lait de vache

> Les indicateurs économiques suivis par FranceAgriMer

Collecte de lait de vache - sondage mensuel

Mai 2013 - Prix réel du lait

Prix réel du lait (euros / 1000 litres) *

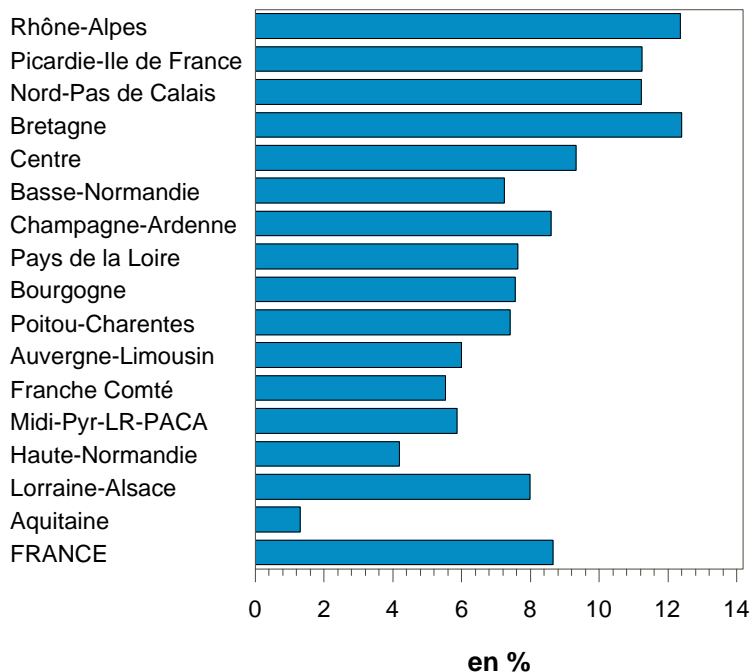
Régions	Mai		Cumul Année 2013	
	Prix réel	Evol.%	Prix réel	Evol.%
Nord-Pas de Calais	347.23	11.23	338.18	1.72
Picardie-Ile de France	342.42	11.25	332.65	3.64
Champagne-Ardenne	337.72	8.61	330.59	1.26
Lorraine-Alsace	339.58	7.98	341.08	4.66
Franche Comté	379.18	5.53	376.02	3.31
Rhône-Alpes	335	12.36	331.73	0
Bourgogne	347.53	7.55	337.85	2.7
Auvergne-Limousin	339.72	6	333.65	0.57
Centre	328.19	9.33	333.02	-0.37
Haute-Normandie	327.84	4.2	328.95	-0.31
Basse-Normandie	335.06	7.24	340.73	1.12
Bretagne	327.22	12.4	327.69	-1.03
Pays de la Loire	320.03	7.64	328.05	-1.1
Poitou-Charentes	327.17	7.41	329.09	0.53
Aquitaine	331.8	1.3	336.56	-0.49
Midi-Pyr-LR-PACA	335.69	5.87	337.06	0.49
FRANCE	334.35	8.65	334.85	0.56

* Prix du lait réellement payé, toutes primes comprises, toutes qualités confondues.

Ce prix est le prix payé aux producteurs au cours du mois, il peut inclure des avances.

Source : FranceAgriMer / sondage lait de vache

Evolutions régionales - Mai 2013

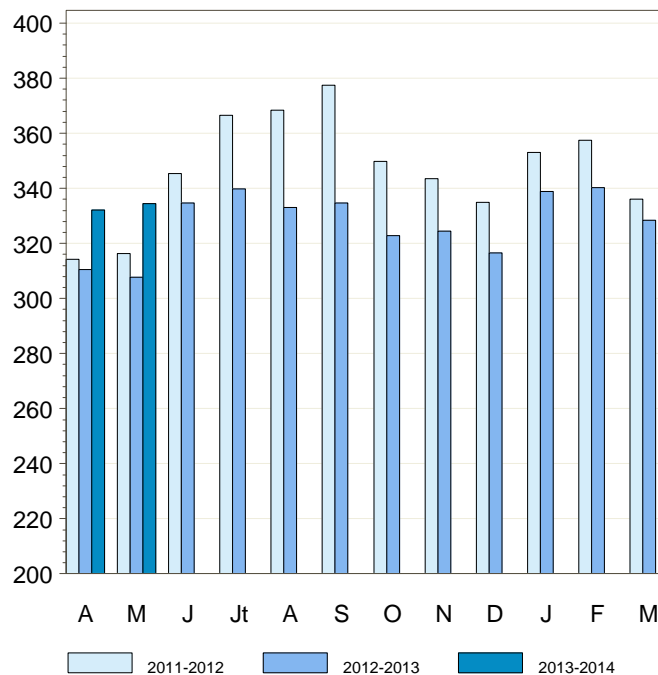


Source : FranceAgriMer / sondage lait de vache

Marchés, études et prospective / unité Enquêtes et données filières

Contact : enquete@franceagrimer.fr

Prix réel national mensuel (en euros / 1000 l)



Source : FranceAgriMer / sondage lait de vache