

> Les indicateurs économiques suivis par FranceAgriMer

Collecte de lait de vache - sondage mensuel

Janvier 2013

Volumes collectés N/N-1 (évolutions en %)

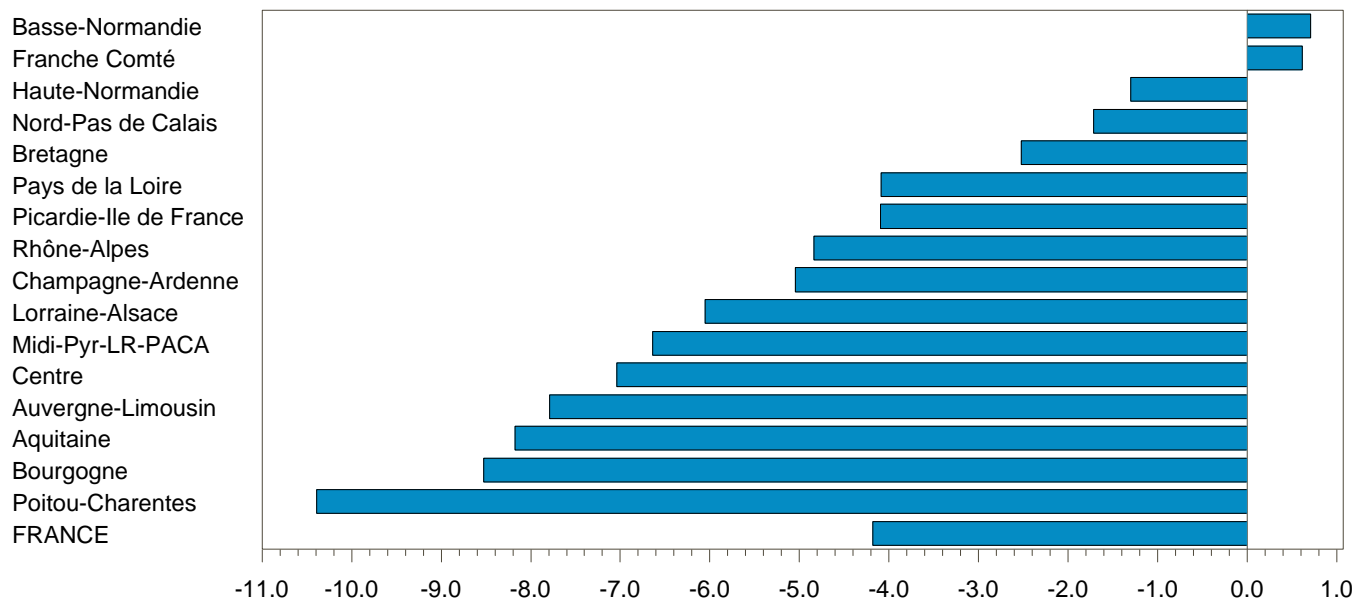
Régions	11/2012	12/2012	1/2013	Cumul 1/2013
Nord-Pas de Calais	-2.6	-1.9	-1.7	-1.7
Picardie-Ile de France	-4.2	-4.9	-4.1	-4.1
Champagne-Ardenne	-5.8	-5.5	-5.0	-5.0
Lorraine-Alsace	-5.7	-5.8	-6.1	-6.1
Franche Comté	-1.8	0.3	0.6	0.6
Rhône-Alpes	-4.2	-6.6	-4.8	-4.8
Bourgogne	-11.4	-10.1	-8.5	-8.5
Auvergne-Limousin	3.1	-3.7	-7.8	-7.8
Centre	-7.8	-8.0	-7.0	-7.0
Haute-Normandie	-4.9	-3.3	-1.3	-1.3
Basse-Normandie	-2.2	-0.3	0.7	0.7
Bretagne	-3.2	-0.5	-2.5	-2.5
Pays de la Loire	-4.4	-4.5	-4.1	-4.1
Poitou-Charentes	-10.6	-9.4	-10.4	-10.4
Aquitaine	-5.5	-6.7	-8.2	-8.2
Midi-Pyr-LR-PACA	-4.9	-6.3	-6.6	-6.6
FRANCE	-4.0	-3.8	-4.2	-4.2
Volumes (1000 litres)	1 876 210	2 014 676	2 088 038	2 088 038

Source : FranceAgriMer / sondage lait de vache

NB : la collecte se définit par rapport au département de localisation de l'établissement de collecte

Evolutions régionales N/N-1 (en %)

Janvier 2013



Source: FranceAgriMer / sondage lait de vache

Marchés, études et prospective / unité Enquêtes et données filières

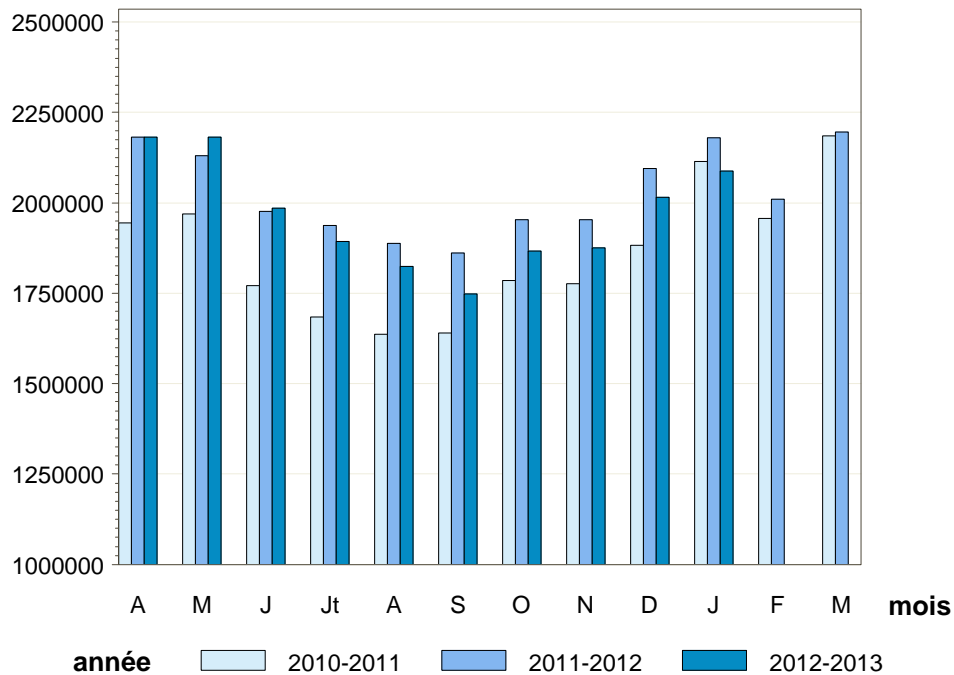
Contact : enquete@franceagrimer.fr

> Les indicateurs économiques suivis par FranceAgriMer

Collecte de lait de vache - sondage mensuel

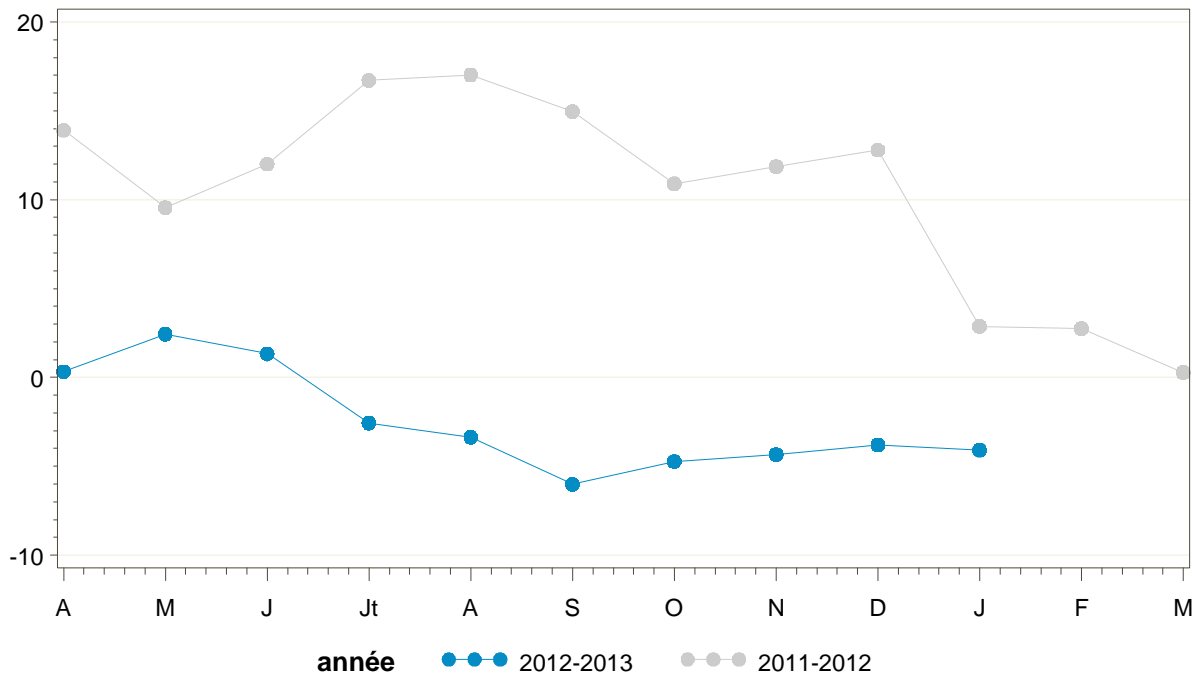
Janvier 2013 - Collecte mensuelle

Volumes mensuels sur 3 ans (1000 litres)



Source : FranceAgriMer / sondage lait de vache

Evolution de la collecte (% par rapport à l'année précédente)



Source : FranceAgriMer / sondage lait de vache

Marchés, études et prospective / unité Enquêtes et données filières

Contact : enquete@franceagrimer.fr

> Les indicateurs économiques suivis par FranceAgriMer

Collecte de lait de vache - sondage mensuel

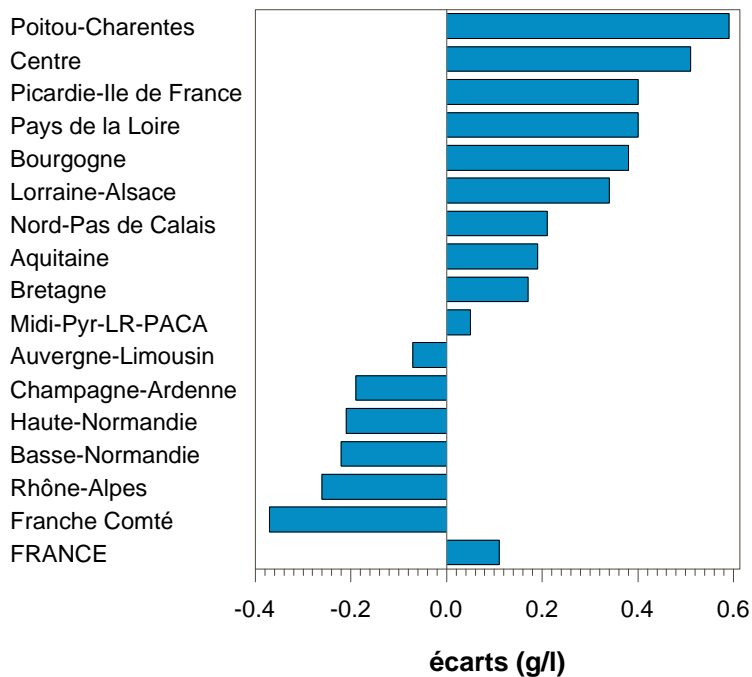
Janvier 2013 - Composition du lait

Taux de matière grasse (grammes / litre)

Régions	Janvier		Cumul Année 2013	
	Taux	Ecart	Taux	Ecart
Nord-Pas de Calais	40.94	0.21	40.94	0.21
Picardie-Ile de France	40.57	0.4	40.57	0.4
Champagne-Ardenne	39.79	-0.19	39.79	-0.19
Lorraine-Alsace	41.08	0.34	41.08	0.34
Franche Comté	40.78	-0.37	40.78	-0.37
Rhône-Alpes	42	-0.26	42	-0.26
Bourgogne	41.32	0.38	41.32	0.38
Auvergne-Limousin	41.51	-0.07	41.51	-0.07
Centre	42.4	0.51	42.4	0.51
Haute-Normandie	41.25	-0.21	41.25	-0.21
Basse-Normandie	42.19	-0.22	42.19	-0.22
Bretagne	42.6	0.17	42.6	0.17
Pays de la Loire	42.59	0.4	42.59	0.4
Poitou-Charentes	42.43	0.59	42.43	0.59
Aquitaine	42.17	0.19	42.17	0.19
Midi-Pyr-LR-PACA	41.67	0.05	41.67	0.05
FRANCE	41.89	0.11	41.89	0.11

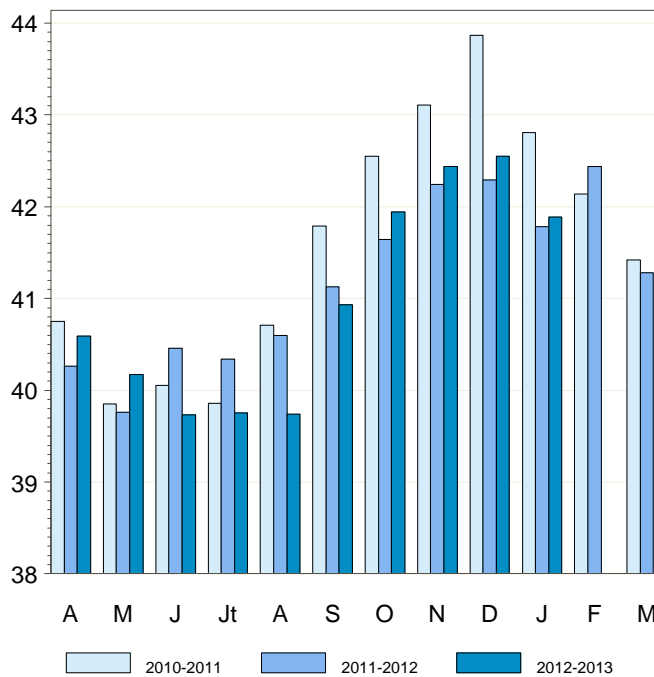
Source : FranceAgriMer / sondage lait de vache

Ecart régional - Janvier 2013



Source : FranceAgriMer / sondage lait de vache

Taux national mensuel (en g/l)



Source : FranceAgriMer / sondage lait de vache

> Les indicateurs économiques suivis par FranceAgriMer

Collecte de lait de vache - sondage mensuel

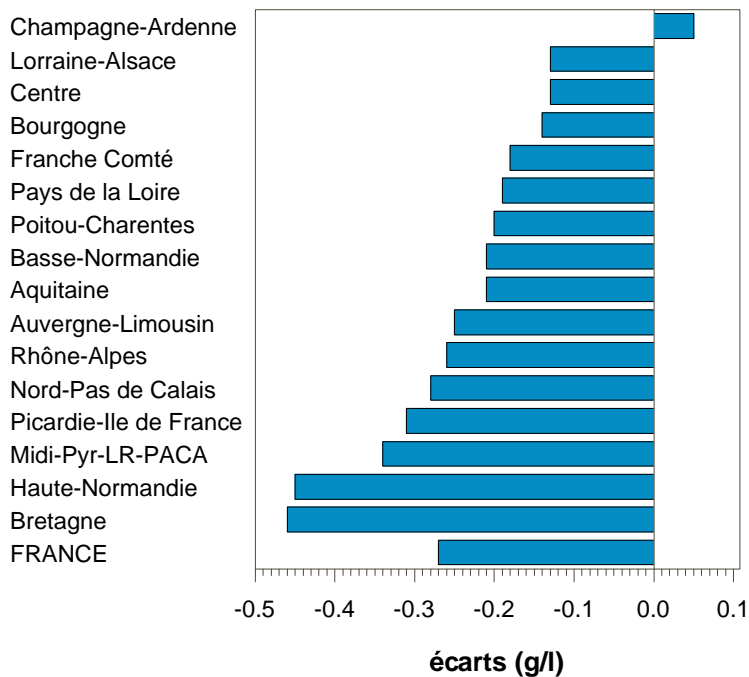
Janvier 2013 - Composition du lait

Taux de matière protéique (grammes / litre)

Régions	Janvier		Cumul Année 2013	
	Taux	Ecart	Taux	Ecart
Nord-Pas de Calais	32.46	-0.28	32.46	-0.28
Picardie-Ile de France	32.46	-0.31	32.46	-0.31
Champagne-Ardenne	32.39	0.05	32.39	0.05
Lorraine-Alsace	32.97	-0.13	32.97	-0.13
Franche Comté	33.56	-0.18	33.56	-0.18
Rhône-Alpes	33.44	-0.26	33.44	-0.26
Bourgogne	33.6	-0.14	33.6	-0.14
Auvergne-Limousin	33.08	-0.25	33.08	-0.25
Centre	33.32	-0.13	33.32	-0.13
Haute-Normandie	33.02	-0.45	33.02	-0.45
Basse-Normandie	33.17	-0.21	33.17	-0.21
Bretagne	32.68	-0.46	32.68	-0.46
Pays de la Loire	33.28	-0.19	33.28	-0.19
Poitou-Charentes	33.05	-0.2	33.05	-0.2
Aquitaine	33.07	-0.21	33.07	-0.21
Midi-Pyr-LR-PACA	33	-0.34	33	-0.34
FRANCE	33	-0.27	33	-0.27

Source : FranceAgriMer / sondage lait de vache

Evolutions régionales - Janvier 2013

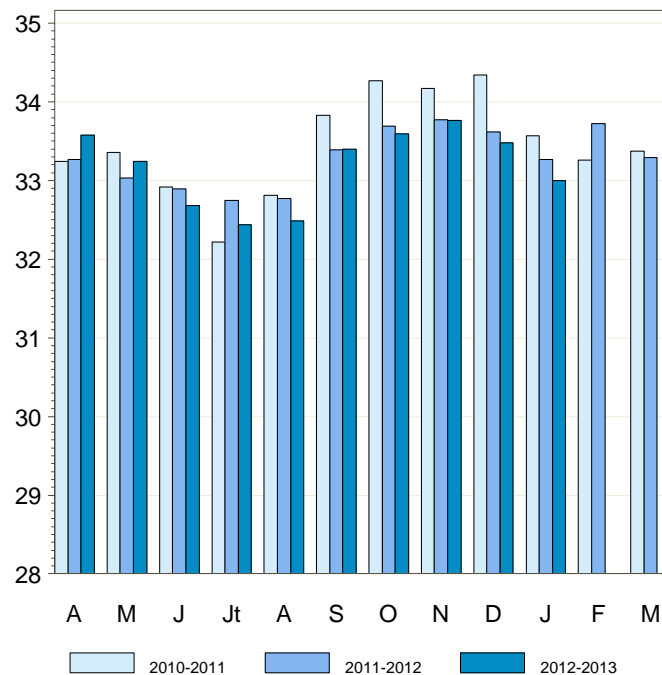


Source : FranceAgriMer / sondage lait de vache

Marchés, études et prospective / unité Enquêtes et données filières

Contact : enquete@franceagrimer.fr

Taux national mensuel (en g/l)



Source : FranceAgriMer / sondage lait de vache

> Les indicateurs économiques suivis par FranceAgriMer

Collecte de lait de vache - sondage mensuel

Janvier 2013 - Prix du lait

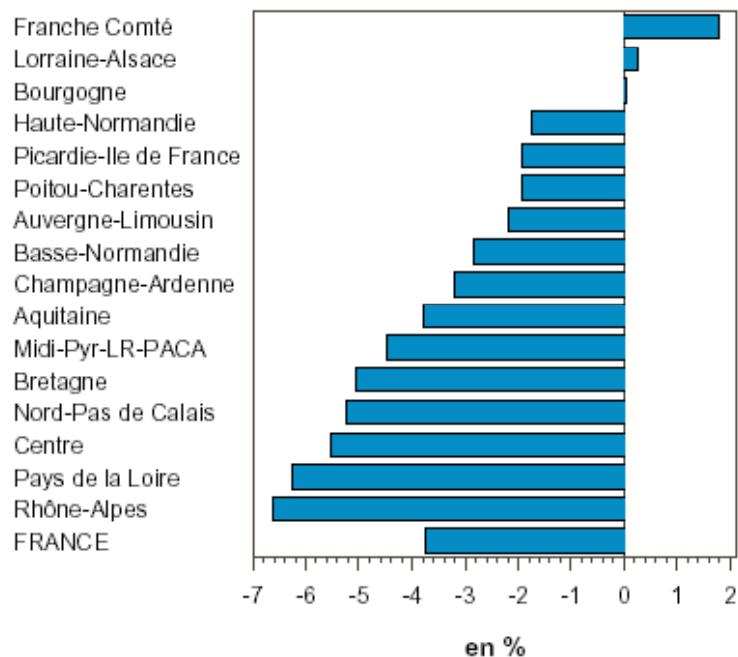
Le prix ici publié est ramené à la composition d'un lait dit « standard » (38g de MG et 32 de MP) ; il s'agit du prix payé aux producteurs au cours du mois et pouvant inclure, le cas échéant, des avances.

Prix du lait (euros / 1000 litres)

Régions	Janvier		Cumul Année 2013	
	Prix	Evol. %	Prix	Evol. %
Nord-Pas de Calais	318.67	-5.23	318.67	-5.23
Picardie-Ile de France	315.16	-1.93	315.16	-1.93
Champagne-Ardenne	320.32	-3.19	320.32	-3.19
Lorraine-Alsace	335.52	0.27	335.52	0.27
Franche Comté	368.65	1.78	368.65	1.78
Rhône-Alpes	314.55	-6.63	314.55	-6.63
Bourgogne	325.39	0.02	325.39	0.02
Auvergne-Limousin	317.84	-2.18	317.84	-2.18
Centre	317.96	-5.53	317.96	-5.53
Haute-Normandie	314.81	-1.74	314.81	-1.74
Basse-Normandie	325.68	-2.84	325.68	-2.84
Bretagne	319.4	-5.06	319.4	-5.06
Pays de la Loire	315.22	-6.25	315.22	-6.25
Poitou-Charentes	319.74	-1.94	319.74	-1.94
Aquitaine	326.21	-3.78	326.21	-3.78
Midi-Pyr-LR-PACA	322.68	-4.46	322.68	-4.46
FRANCE	322.6	-3.73	322.6	-3.73

Source : FranceAgriMer / sondage lait de vache

Evolutions régionales - Janvier 2013

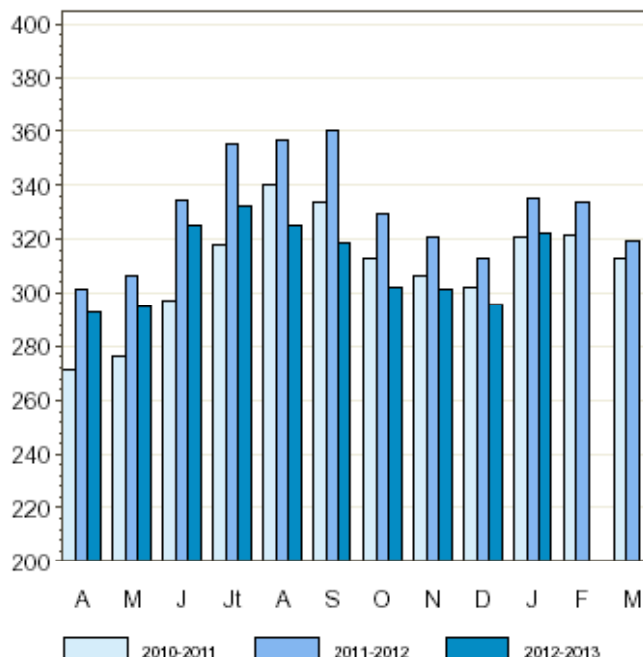


Source : FranceAgriMer / sondage lait de vache

Marchés, études et prospective / unité Enquêtes et données filières

Contact : enquete@franceagri.fr

Prix national mensuel (en euros / 1000 l)



Source : FranceAgriMer / sondage lait de vache