

> Les indicateurs économiques suivis par FranceAgriMer

Collecte de lait de vache - sondage mensuel

Février 2013

Volumes collectés N/N-1 (évolutions en %)

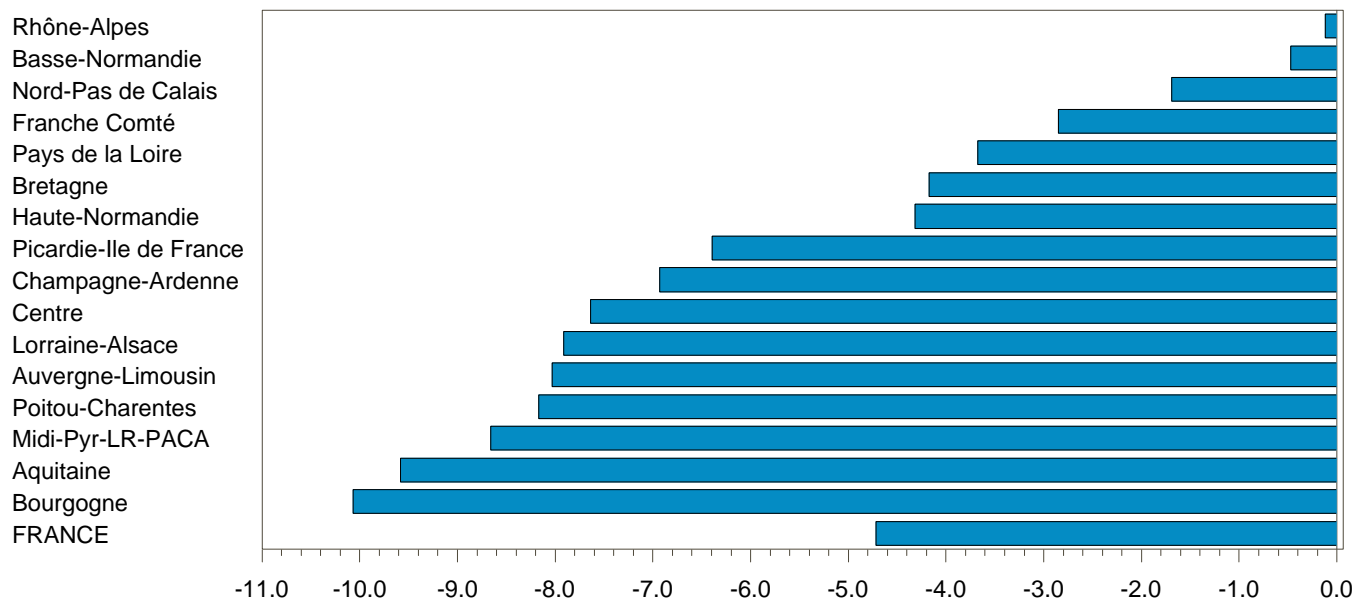
Régions	12/2012	1/2013	2/2013	Cumul 2/2013
Nord-Pas de Calais	-1.9	-1.7	-1.7	-1.7
Picardie-Ile de France	-4.9	-4.1	-6.4	-5.2
Champagne-Ardenne	-5.5	-5.0	-6.9	-6.0
Lorraine-Alsace	-5.8	-6.1	-7.9	-6.9
Franche Comté	0.3	0.6	-2.9	-1.1
Rhône-Alpes	-6.6	-0.2	-0.1	-0.2
Bourgogne	-10.1	-8.5	-10.1	-9.3
Auvergne-Limousin	-1.4	-7.8	-8.0	-7.9
Centre	-8.0	-7.0	-7.6	-7.3
Haute-Normandie	-3.3	-1.3	-4.3	-2.8
Basse-Normandie	-0.3	0.7	-0.5	0.1
Bretagne	-0.5	-2.5	-4.2	-3.3
Pays de la Loire	-4.5	-4.1	-3.7	-3.9
Poitou-Charentes	-9.4	-10.4	-8.2	-9.3
Aquitaine	-6.7	-8.2	-9.6	-8.9
Midi-Pyr-LR-PACA	-6.3	-6.6	-8.7	-7.6
FRANCE	-3.7	-3.7	-4.7	-4.2
Volumes (1000 litres)	2 017 403	2 086 209	1 925 520	4 011 730

Source : FranceAgriMer / sondage lait de vache

NB : la collecte se définit par rapport au département de localisation de l'établissement de collecte

Evolutions régionales N/N-1 (en %)

Février 2013



Source: FranceAgriMer / sondage lait de vache

Marchés, études et prospective / unité Enquêtes et données filières

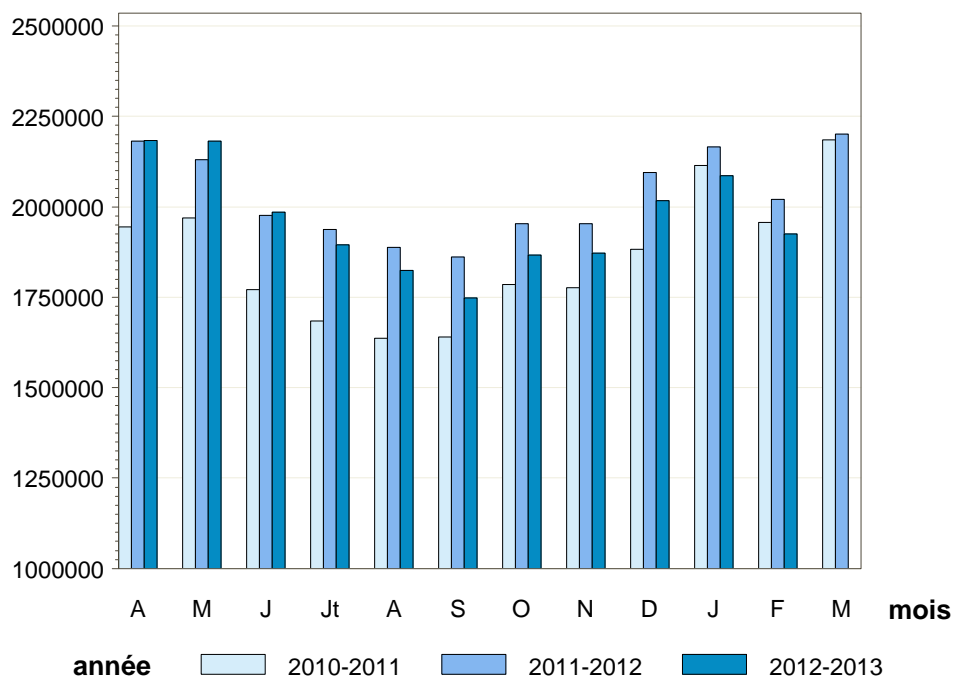
Contact : enquete@franceagrimer.fr

> Les indicateurs économiques suivis par FranceAgriMer

Collecte de lait de vache - sondage mensuel

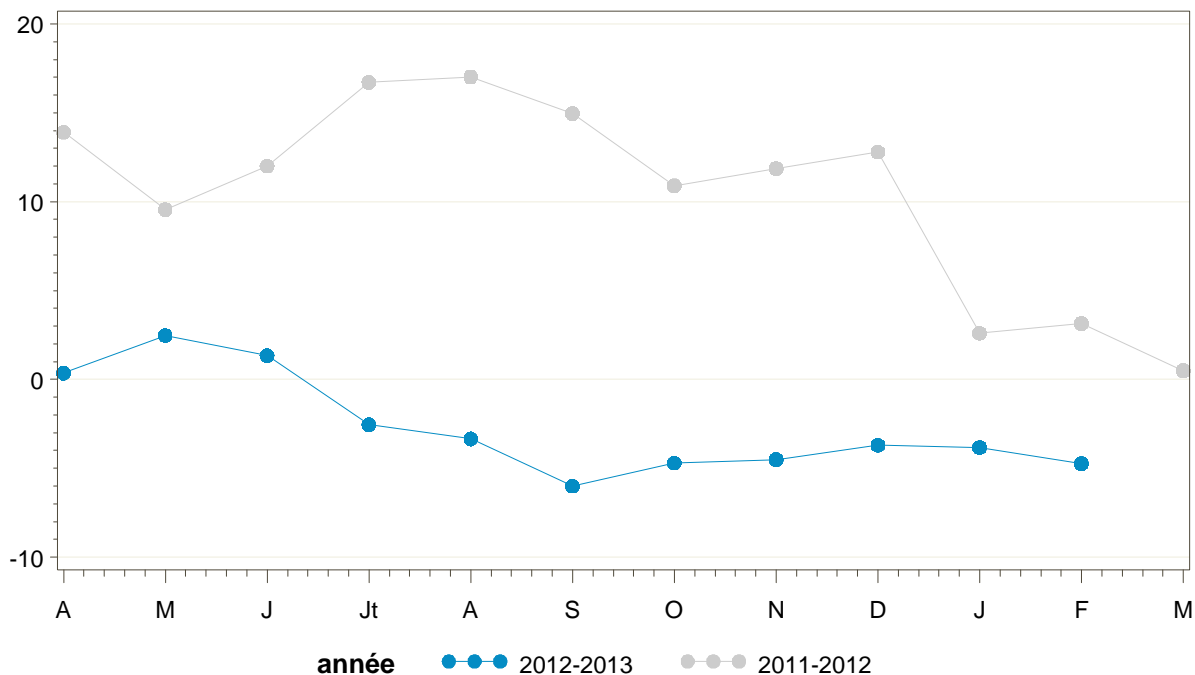
Février 2013 - Collecte mensuelle

Volumes mensuels sur 3 ans (1000 litres)



Source : FranceAgriMer / sondage lait de vache

Evolution de la collecte (% par rapport à l'année précédente)



Source : FranceAgriMer / sondage lait de vache

Marchés, études et prospective / unité Enquêtes et données filières

Contact : enquete@franceagrimer.fr

> Les indicateurs économiques suivis par FranceAgriMer

Collecte de lait de vache - sondage mensuel

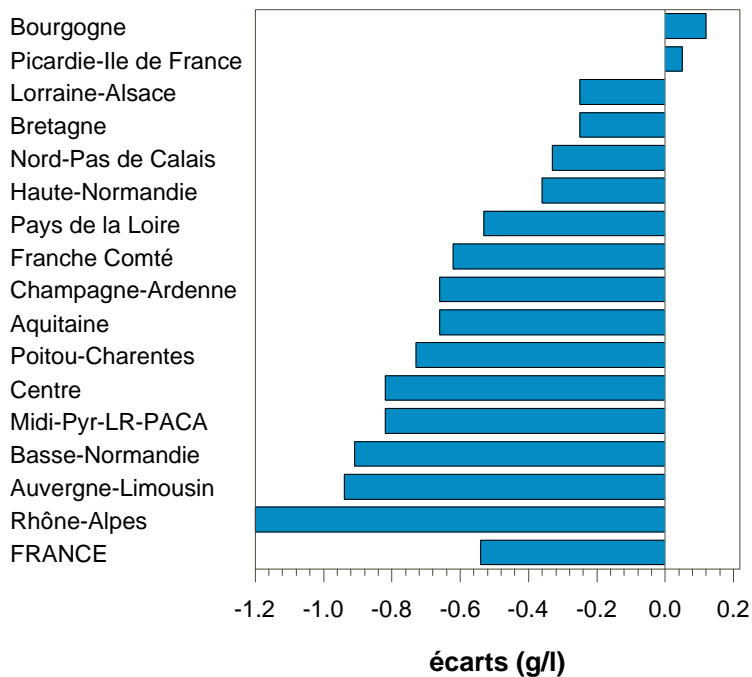
Février 2013 - Composition du lait

Taux de matière grasse (grammes / litre)

Régions	Février		Cumul Année 2013	
	Taux	Ecart	Taux	Ecart
Nord-Pas de Calais	41.15	-0.33	41.04	-0.06
Picardie-Ile de France	40.77	0.05	40.67	0.22
Champagne-Ardenne	40.1	-0.66	39.95	-0.43
Lorraine-Alsace	41.36	-0.25	41.22	0.05
Franche Comté	40.87	-0.62	40.83	-0.49
Rhône-Alpes	42.01	-1.2	42.01	-0.73
Bourgogne	41.76	0.12	41.54	0.25
Auvergne-Limousin	41.46	-0.94	41.49	-0.51
Centre	42.3	-0.82	42.35	-0.15
Haute-Normandie	41.58	-0.36	41.42	-0.28
Basse-Normandie	42.14	-0.91	42.17	-0.57
Bretagne	42.47	-0.25	42.54	-0.04
Pays de la Loire	42.55	-0.53	42.57	-0.07
Poitou-Charentes	42.13	-0.73	42.28	-0.07
Aquitaine	41.9	-0.66	42.03	-0.24
Midi-Pyr-LR-PACA	41.66	-0.82	41.67	-0.38
FRANCE	41.9	-0.54	41.9	-0.21

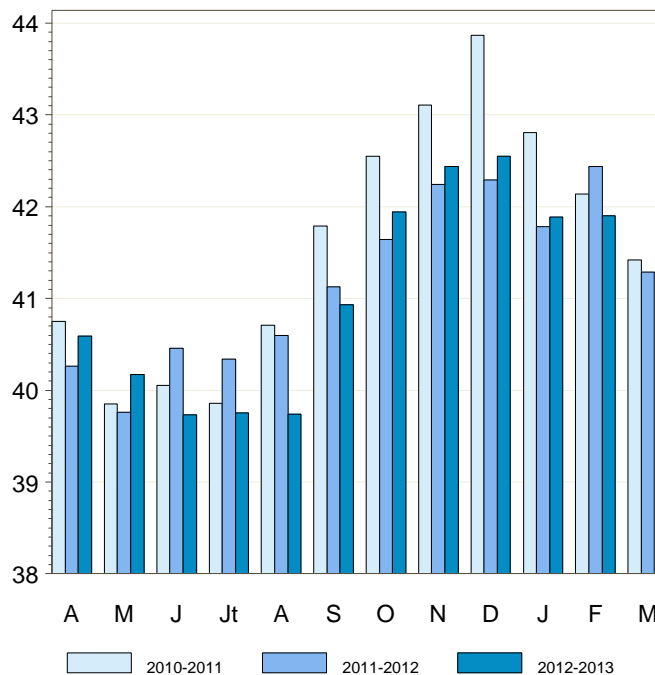
Source : FranceAgriMer / sondage lait de vache

Écarts régionaux - Février 2013



Source : FranceAgriMer / sondage lait de vache

Taux national mensuel (en g/l)



Source : FranceAgriMer / sondage lait de vache

> Les indicateurs économiques suivis par FranceAgriMer

Collecte de lait de vache - sondage mensuel

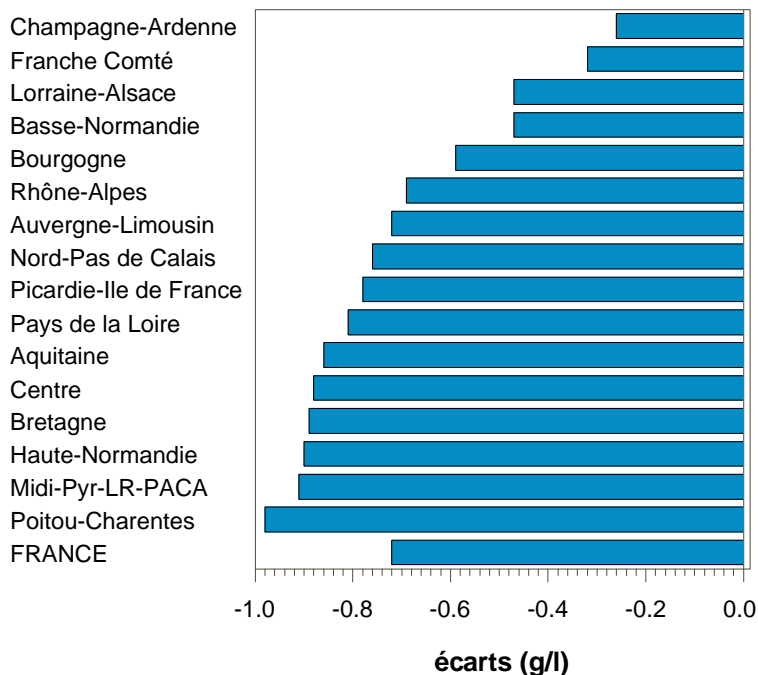
Février 2013 - Composition du lait

Taux de matière protéique (grammes / litre)

Régions	Février		Cumul Année 2013	
	Taux	Ecart	Taux	Ecart
Nord-Pas de Calais	32.53	-0.76	32.49	-0.52
Picardie-Ile de France	32.53	-0.78	32.49	-0.55
Champagne-Ardenne	32.74	-0.26	32.57	-0.11
Lorraine-Alsace	33.17	-0.47	33.07	-0.3
Franche Comté	33.74	-0.32	33.65	-0.25
Rhône-Alpes	33.4	-0.69	33.42	-0.48
Bourgogne	33.79	-0.59	33.7	-0.36
Auvergne-Limousin	33	-0.72	33.04	-0.48
Centre	33.28	-0.88	33.3	-0.5
Haute-Normandie	33.1	-0.9	33.06	-0.68
Basse-Normandie	33.32	-0.47	33.24	-0.35
Bretagne	32.48	-0.89	32.58	-0.67
Pays de la Loire	33.28	-0.81	33.28	-0.5
Poitou-Charentes	32.89	-0.98	32.97	-0.59
Aquitaine	32.8	-0.86	32.93	-0.53
Midi-Pyr-LR-PACA	32.93	-0.91	32.97	-0.63
FRANCE	33	-0.72	33	-0.5

Source : FranceAgriMer / sondage lait de vache

Evolutions régionales - Février 2013

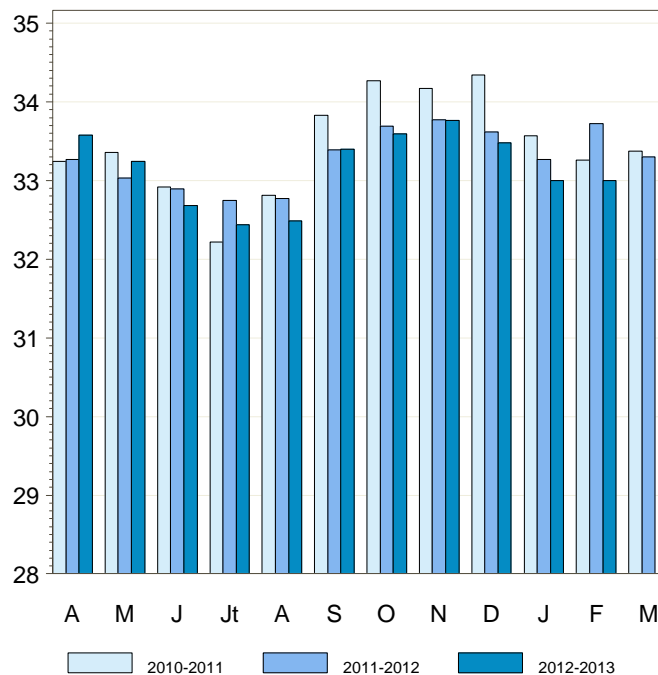


Source : FranceAgriMer / sondage lait de vache

Marchés, études et prospective / unité Enquêtes et données filières

Contact : enquete@franceagrimer.fr

Taux national mensuel (en g/l)



Source : FranceAgriMer / sondage lait de vache

> Les indicateurs économiques suivis par FranceAgriMer

Collecte de lait de vache - sondage mensuel

Février 2013 - Prix du lait

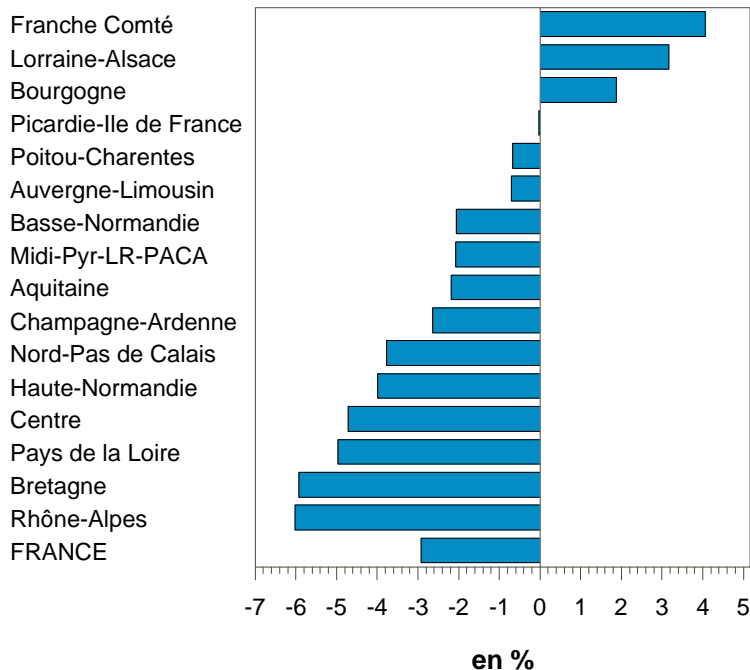
Prix du lait (euros / 1000 litres) *

Régions	Février		Cumul Année 2013	
	Prix	Evol.%	Prix	Evol.%
Nord-Pas de Calais	324.7	-3.77	321.68	-4.5
Picardie-Ile de France	320.84	-0.03	318	-0.98
Champagne-Ardenne	321.17	-2.64	320.74	-2.91
Lorraine-Alsace	331.36	3.16	333.44	1.69
Franche Comté	367.76	4.06	368.2	2.91
Rhône-Alpes	317.33	-6.02	315.94	-6.32
Bourgogne	325.91	1.88	325.65	0.94
Auvergne-Limousin	321.28	-0.7	319.56	-1.44
Centre	320.32	-4.71	319.14	-5.12
Haute-Normandie	317.24	-3.99	316.03	-2.88
Basse-Normandie	328.46	-2.06	327.07	-2.45
Bretagne	317.28	-5.93	318.34	-5.5
Pays de la Loire	318.36	-4.96	316.79	-5.61
Poitou-Charentes	320.25	-0.67	320	-1.31
Aquitaine	325.69	-2.19	325.95	-2.99
Midi-Pyr-LR-PACA	325.82	-2.07	324.25	-3.27
FRANCE	323.83	-2.93	323.21	-3.33

* Prix toutes primes comprises, toutes qualités confondues, ramené à un lait standard (38g de MG / 32g de MP).
Ce prix est le prix payé aux producteurs au cours du mois, il peut inclure des avances.

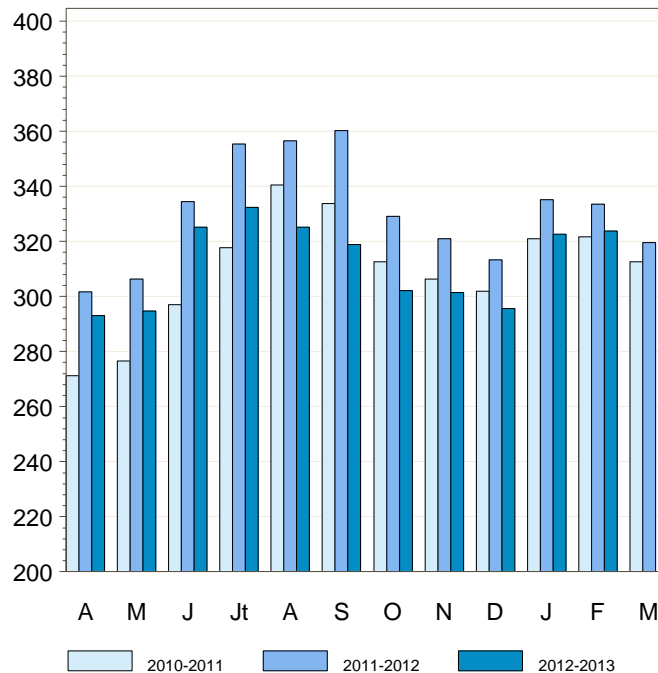
Source : FranceAgriMer / sondage lait de vache

Evolutions régionales - Février 2013



Source : FranceAgriMer / sondage lait de vache

Prix national mensuel (en euros / 1000 l)



Source : FranceAgriMer / sondage lait de vache