

> Les indicateurs économiques suivis par FranceAgriMer

Collecte de lait de vache - sondage mensuel

Décembre 2013

Volumes collectés N/N-1 (évolutions en %)

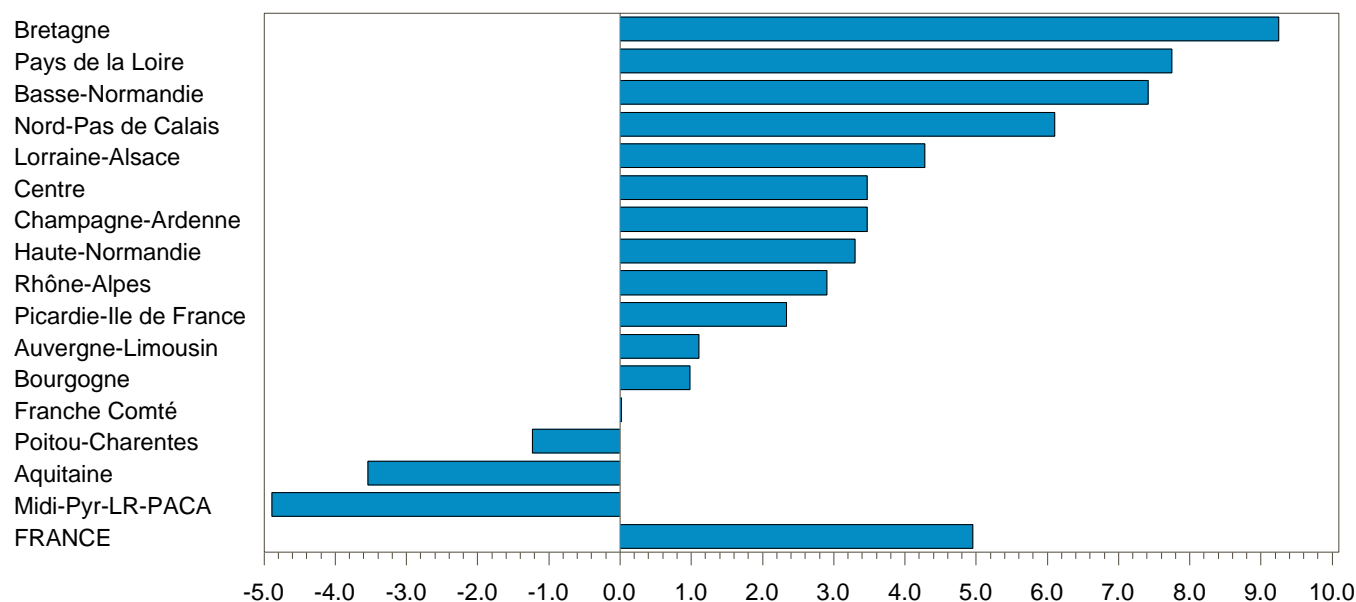
Régions	10/2013	11/2013	12/2013	Cumul 12/2013
Nord-Pas de Calais	6.0	4.7	6.1	2.0
Picardie-Ile de France	1.6	0.3	2.3	-2.9
Champagne-Ardenne	0.7	1.0	3.5	-2.7
Lorraine-Alsace	5.5	0.3	4.3	-3.4
Franche Comté	-4.2	-0.7	0.0	-1.0
Rhône-Alpes	2.0	3.9	2.9	1.4
Bourgogne	-2.8	-0.4	1.0	-6.8
Auvergne-Limousin	5.9	3.9	1.1	-2.3
Centre	1.8	1.9	3.5	-3.6
Haute-Normandie	4.8	2.2	3.3	-0.6
Basse-Normandie	8.4	6.7	7.4	3.3
Bretagne	7.4	8.3	9.3	1.0
Pays de la Loire	7.3	8.5	7.7	1.3
Poitou-Charentes	-1.4	-0.1	-1.2	-6.8
Aquitaine	-5.8	-5.3	-3.5	-8.7
Midi-Pyr-LR-PACA	-4.3	-5.3	-4.9	-6.8
FRANCE	4.7	4.4	5.0	-0.8
Volumes (1000 litres)	1 941 727	1 944 667	2 104 243	23 785 489

Source : FranceAgriMer / sondage lait de vache

NB : la collecte se définit par rapport au département de localisation de l'établissement de collecte

Evolutions régionales N/N-1 (en %)

Décembre 2013



Source: FranceAgriMer / sondage lait de vache

Marchés, études et prospective / unité Enquêtes et données filières

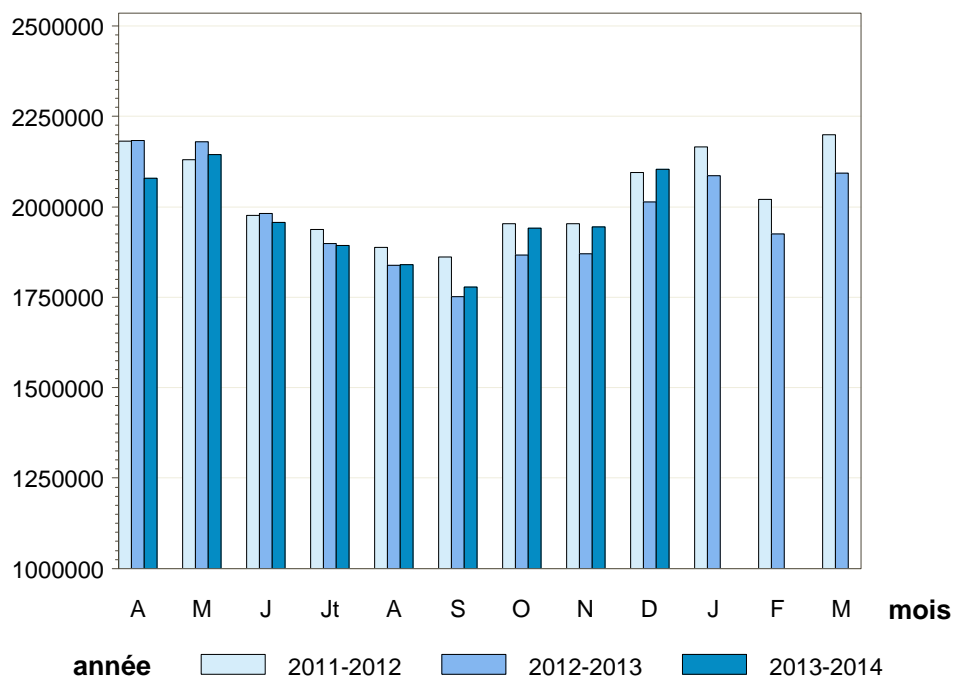
Contact : enquete@franceagrimer.fr

> Les indicateurs économiques suivis par FranceAgriMer

Collecte de lait de vache - sondage mensuel

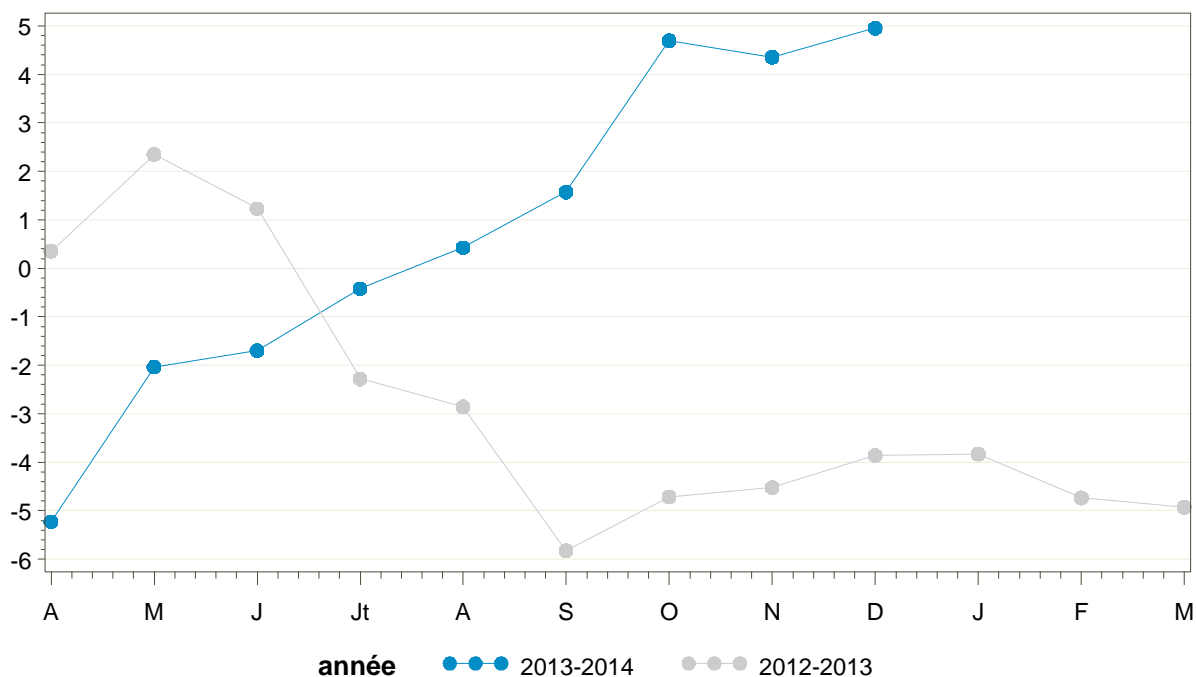
Décembre 2013 - Collecte mensuelle

Volumes mensuels sur 3 ans (1000 litres)



Source : FranceAgriMer / sondage lait de vache

Evolution de la collecte (% par rapport à l'année précédente)



Source : FranceAgriMer / sondage lait de vache

Marchés, études et prospective / unité Enquêtes et données filières

Contact : enquete@franceagrimer.fr

> Les indicateurs économiques suivis par FranceAgriMer

Collecte de lait de vache - sondage mensuel

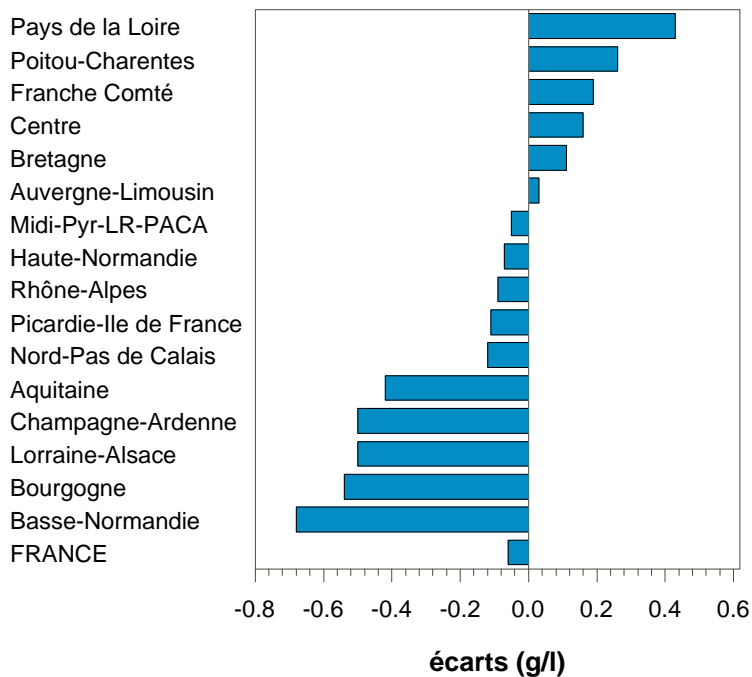
Décembre 2013 - Composition du lait

Taux de matière grasse (grammes / litre)

Régions	Décembre		Cumul Année 2013	
	Taux	Ecart	Taux	Ecart
Nord-Pas de Calais	41.38	-0.12	40.44	0.07
Picardie-Ile de France	40.9	-0.11	39.99	0.31
Champagne-Ardenne	40.23	-0.5	39.76	-0.2
Lorraine-Alsace	41.23	-0.5	40.57	0
Franche Comté	41.8	0.19	40.05	-0.23
Rhône-Alpes	42.35	-0.09	40.95	-0.38
Bourgogne	41.39	-0.54	40.79	0.13
Auvergne-Limousin	42.06	0.03	40.78	-0.11
Centre	43.13	0.16	41.53	0.02
Haute-Normandie	41.72	-0.07	40.69	-0.01
Basse-Normandie	42.55	-0.68	41.33	-0.43
Bretagne	43.37	0.11	41.59	0.06
Pays de la Loire	43.67	0.43	41.81	0.19
Poitou-Charentes	43.34	0.26	41.42	0.05
Aquitaine	42.25	-0.42	40.69	-0.41
Midi-Pyr-LR-PACA	42.16	-0.05	40.61	-0.25
FRANCE	42.5	-0.06	41.08	-0.05

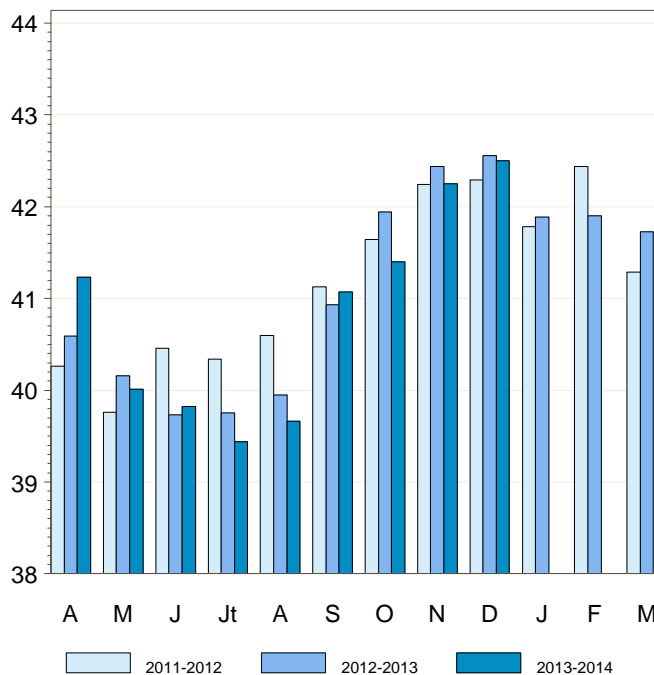
Source : FranceAgriMer / sondage lait de vache

Écarts régionaux - Décembre 2013



Source : FranceAgriMer / sondage lait de vache

Taux national mensuel (en g/l)



Source : FranceAgriMer / sondage lait de vache

> Les indicateurs économiques suivis par FranceAgriMer

Collecte de lait de vache - sondage mensuel

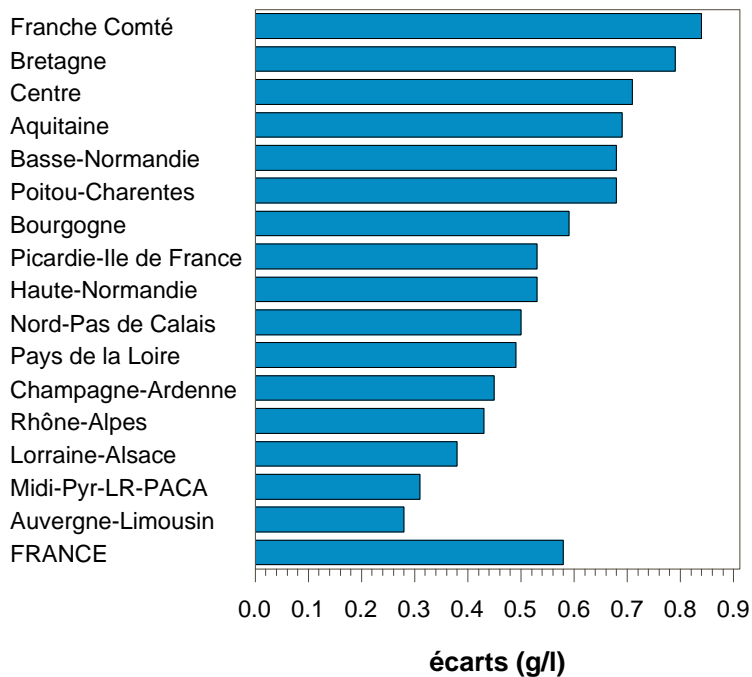
Décembre 2013 - Composition du lait

Taux de matière protéique (grammes / litre)

Régions	Décembre		Cumul Année 2013	
	Taux	Ecart	Taux	Ecart
Nord-Pas de Calais	33.42	0.5	32.68	-0.16
Picardie-Ile de France	33.33	0.53	32.51	-0.24
Champagne-Ardenne	33.39	0.45	32.83	0.05
Lorraine-Alsace	33.87	0.38	33.03	-0.09
Franche Comté	35.01	0.84	33.89	0.03
Rhône-Alpes	34.38	0.43	33.24	-0.16
Bourgogne	34.77	0.59	33.67	-0.01
Auvergne-Limousin	33.95	0.28	32.98	-0.05
Centre	34.53	0.71	33.31	-0.16
Haute-Normandie	33.87	0.53	33.18	-0.29
Basse-Normandie	34.28	0.68	33.42	-0.16
Bretagne	33.95	0.79	32.81	-0.3
Pays de la Loire	34.28	0.49	33.36	-0.2
Poitou-Charentes	34.35	0.68	33.08	-0.06
Aquitaine	34.21	0.69	32.7	-0.19
Midi-Pyr-LR-PACA	33.8	0.31	32.65	-0.23
FRANCE	34.07	0.58	33.08	-0.18

Source : FranceAgriMer / sondage lait de vache

Evolutions régionales - Décembre 2013

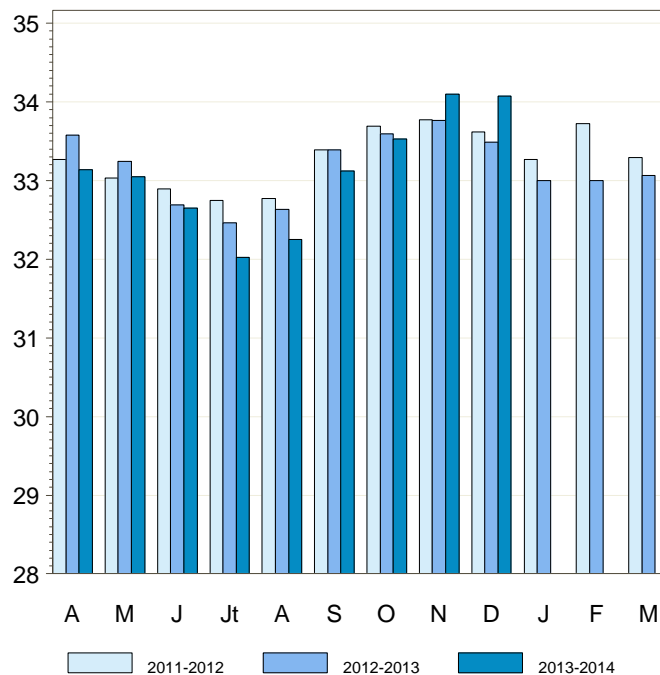


Source : FranceAgriMer / sondage lait de vache

Marchés, études et prospective / unité Enquêtes et données filières

Contact : enquete@franceagrimer.fr

Taux national mensuel (en g/l)



Source : FranceAgriMer / sondage lait de vache

> Les indicateurs économiques suivis par FranceAgriMer

Collecte de lait de vache - sondage mensuel

Décembre 2013 - Prix du lait standard

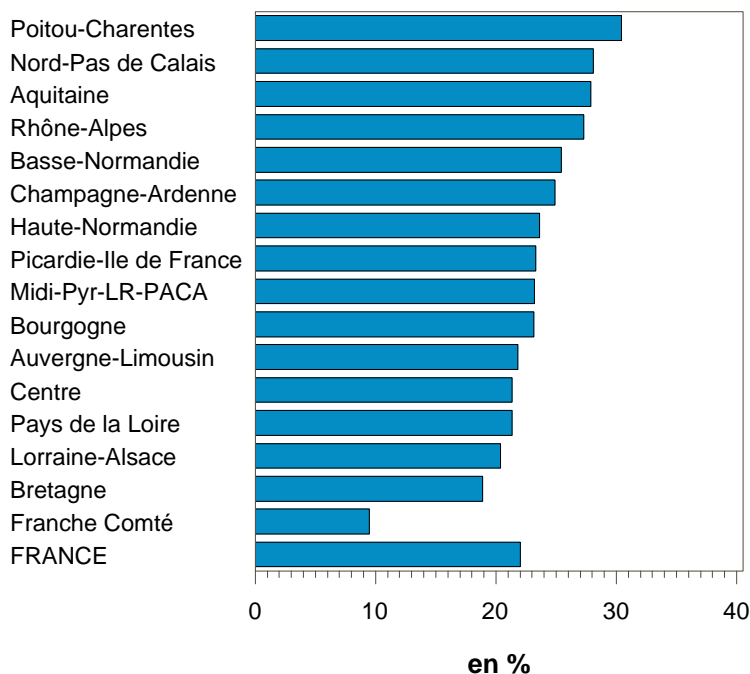
Prix du lait (euros / 1000 litres) *

Régions	Décembre		Cumul Année 2013	
	Prix	Evol.%	Prix	Evol.%
Nord-Pas de Calais	367.22	28.1	347.3	9.64
Picardie-Ile de France	356.32	23.31	344.43	10.83
Champagne-Ardenne	356.19	24.9	346.57	9.67
Lorraine-Alsace	353.17	20.37	345.21	10.07
Franche Comté	388.67	9.47	379.89	6.07
Rhône-Alpes	378.66	27.28	345.69	10.47
Bourgogne	358.55	23.15	340.96	7.98
Auvergne-Limousin	363.75	21.79	342.36	10.86
Centre	361.27	21.35	341.61	9.71
Haute-Normandie	357.08	23.62	343.7	8.92
Basse-Normandie	371.25	25.4	344.21	8.54
Bretagne	346.18	18.9	338.97	8.64
Pays de la Loire	356.2	21.31	338.76	9.19
Poitou-Charentes	375.92	30.45	339.7	13.76
Aquitaine	374.52	27.88	342.15	9.77
Midi-Pyr-LR-PACA	374.63	23.21	344.36	10.57
FRANCE	361.48	22.04	344	9.32

* Prix toutes primes comprises, toutes qualités confondues, ramené à un lait standard (38g de MG / 32g de MP).
Ce prix est le prix payé aux producteurs au cours du mois, il peut inclure des avances.

Source : FranceAgriMer / sondage lait de vache

Evolutions régionales - Décembre 2013

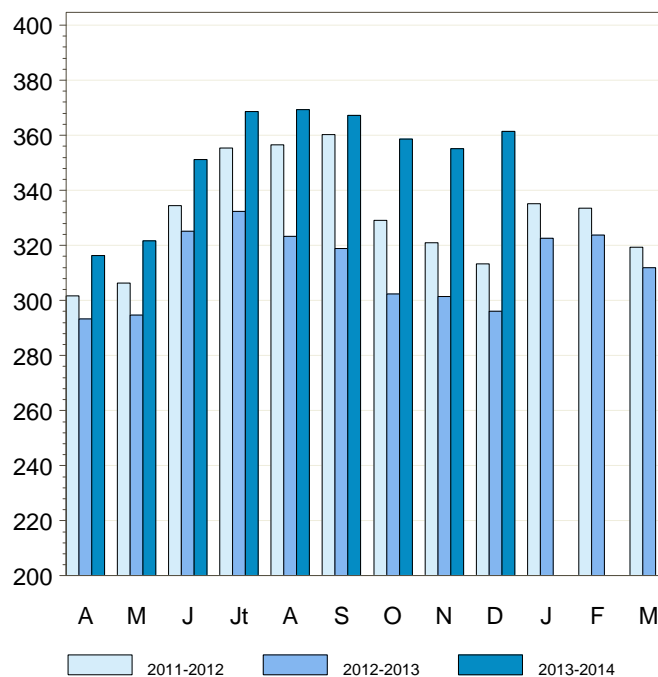


Source : FranceAgriMer / sondage lait de vache

Marchés, études et prospective / unité Enquêtes et données filières

Contact : enquete@franceagrimer.fr

Prix national mensuel (en euros / 1000 l)



Source : FranceAgriMer / sondage lait de vache

> Les indicateurs économiques suivis par FranceAgriMer

Collecte de lait de vache - sondage mensuel

Décembre 2013 - Prix réel du lait

Prix réel du lait (euros / 1000 litres) *

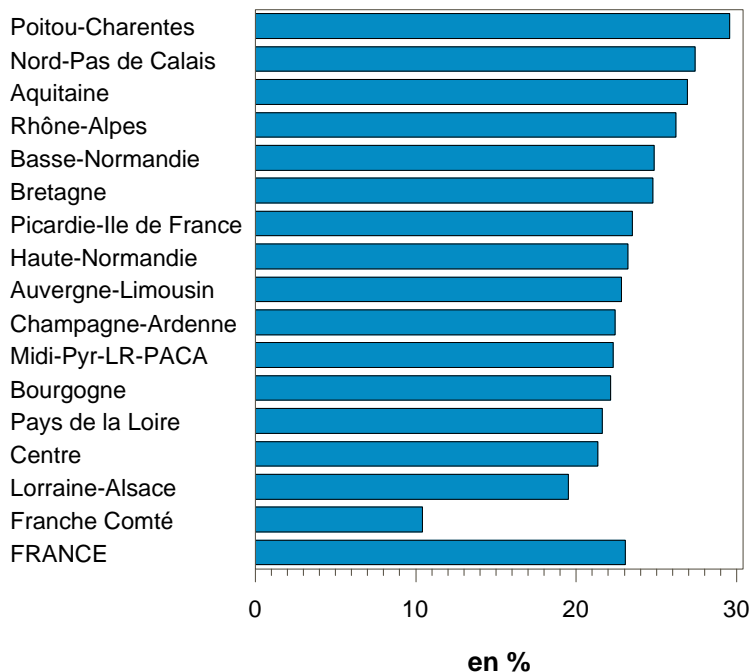
Régions	Décembre		Cumul Année 2013	
	Prix réel	Evol.%	Prix réel	Evol.%
Nord-Pas de Calais	385.21	27.42	358.38	9.03
Picardie-Ile de France	372.1	23.48	353.06	10.44
Champagne-Ardenne	365.88	22.43	353.97	8.37
Lorraine-Alsace	372.47	19.5	358.15	9.58
Franche Comté	416.54	10.41	397.25	5.79
Rhône-Alpes	401.84	26.2	359.93	9.43
Bourgogne	383.68	22.15	357.98	7.53
Auvergne-Limousin	385.63	22.83	355.42	10.41
Centre	392.05	21.34	359.75	8.82
Haute-Normandie	378.72	23.23	358.13	7.87
Basse-Normandie	400.93	24.87	363.94	7.35
Bretagne	389.91	24.78	355.01	8.14
Pays de la Loire	388.01	21.61	357.91	8.43
Poitou-Charentes	405.3	29.57	356.05	12.99
Aquitaine	398	26.91	353.58	8.84
Midi-Pyr-LR-PACA	395.49	22.31	354.89	9.57
FRANCE	390.28	23.06	359.37	8.59

* Prix du lait réellement payé, toutes primes comprises, toutes qualités confondues.

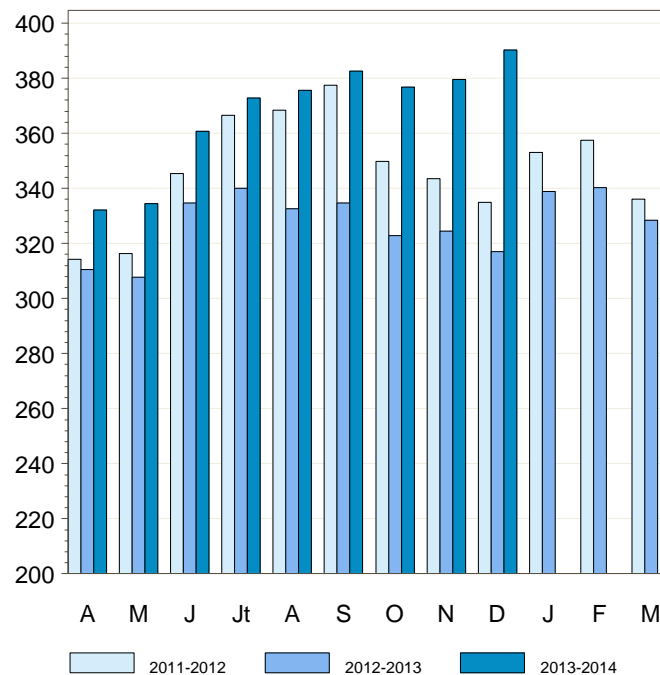
Ce prix est le prix payé aux producteurs au cours du mois, il peut inclure des avances.

Source : FranceAgriMer / sondage lait de vache

Evolutions régionales - Décembre 2013



Prix réel national mensuel (en euros / 1000 l)



Source : FranceAgriMer / sondage lait de vache

Source : FranceAgriMer / sondage lait de vache

Marchés, études et prospective / unité Enquêtes et données filières

Contact : enquete@franceagrimer.fr