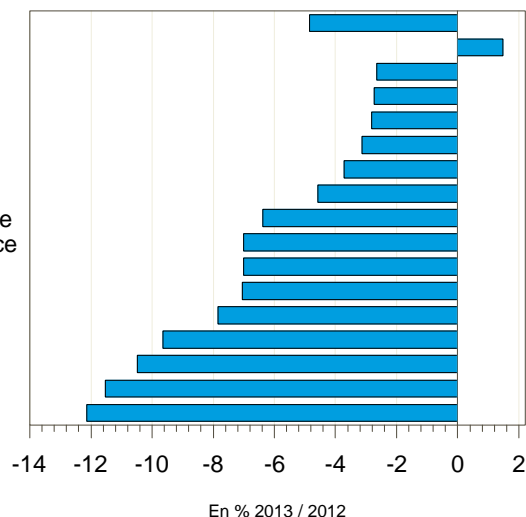


> Les indicateurs économiques suivis par FranceAgriMer

Collecte hebdomadaire de lait de vache

semaine n°3 du 14 au 20 janvier 2013

FRANCE
Basse-Normandie
Nord-Pas de Calais
Franche Comté
Pays de la Loire
Haute-Normandie
Rhône-Alpes
Bretagne
Champagne-Ardenne
Picardie-Ile de France
Auvergne-Limousin
Aquitaine
Centre
Bourgogne
Poitou-Charentes
Midi-Pyr-LR-PACA
Lorraine-Alsace

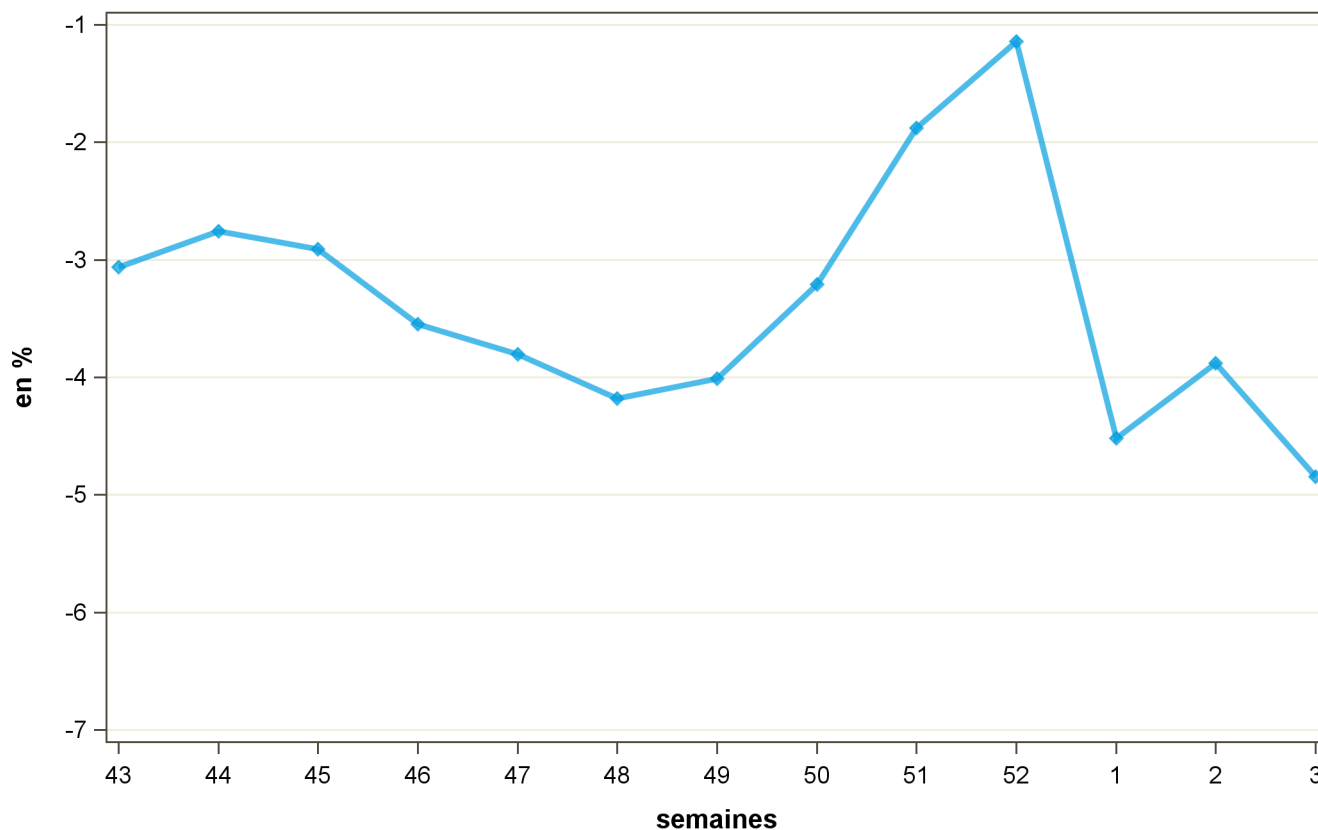


Régions	Évolution N N-1 (en %)	Évolution S S-1 (en %)
Aquitaine	-7.1	1.2
Auvergne-Limousin	-7	1.3
Basse-Normandie	1.5	-0.3
Bourgogne	-9.6	-2.5
Bretagne	-4.6	0.1
Centre	-7.8	-1.7
Champagne-Ardenne	-6.4	-0.8
Franche Comté	-2.7	-2.1
Haute-Normandie	-3.1	1
Lorraine-Alsace	-12.1	-6.8
Midi-Pyr-LR-PACA	-11.5	-3.7
Nord-Pas de Calais	-2.7	-0.7
Pays de la Loire	-2.8	-0.7
Picardie-Ile de France	-7	-4.6
Poitou-Charentes	-10.5	0.3
Rhône-Alpes	-3.7	0.3
FRANCE	-4.8	-1

Source : FranceAgriMer / sondage lait de vache

Source : FranceAgriMer / sondage lait de vache

Évolution nationale N/N-1



Source : FranceAgriMer / sondage lait de vache

COLLECTE FRANCAISE : 2011, 2012 et 2013

semaine n°3 / 2013

