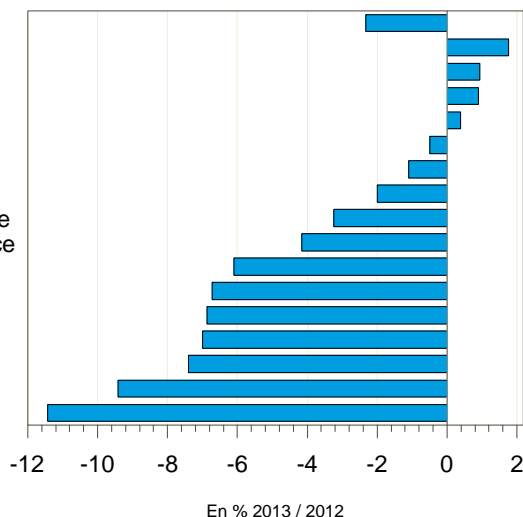


> Les indicateurs économiques suivis par FranceAgriMer

Collecte hebdomadaire de lait de vache

semaine n°24 du 10 au 16 juin 2013

FRANCE
Basse-Normandie
Haute-Normandie
Nord-Pas de Calais
Auvergne-Limousin
Pays de la Loire
Rhône-Alpes
Bretagne
Champagne-Ardenne
Picardie-Ile de France
Franche Comté
Centre
Lorraine-Alsace
Midi-Pyr-LR-PACA
Aquitaine
Poitou-Charentes
Bourgogne

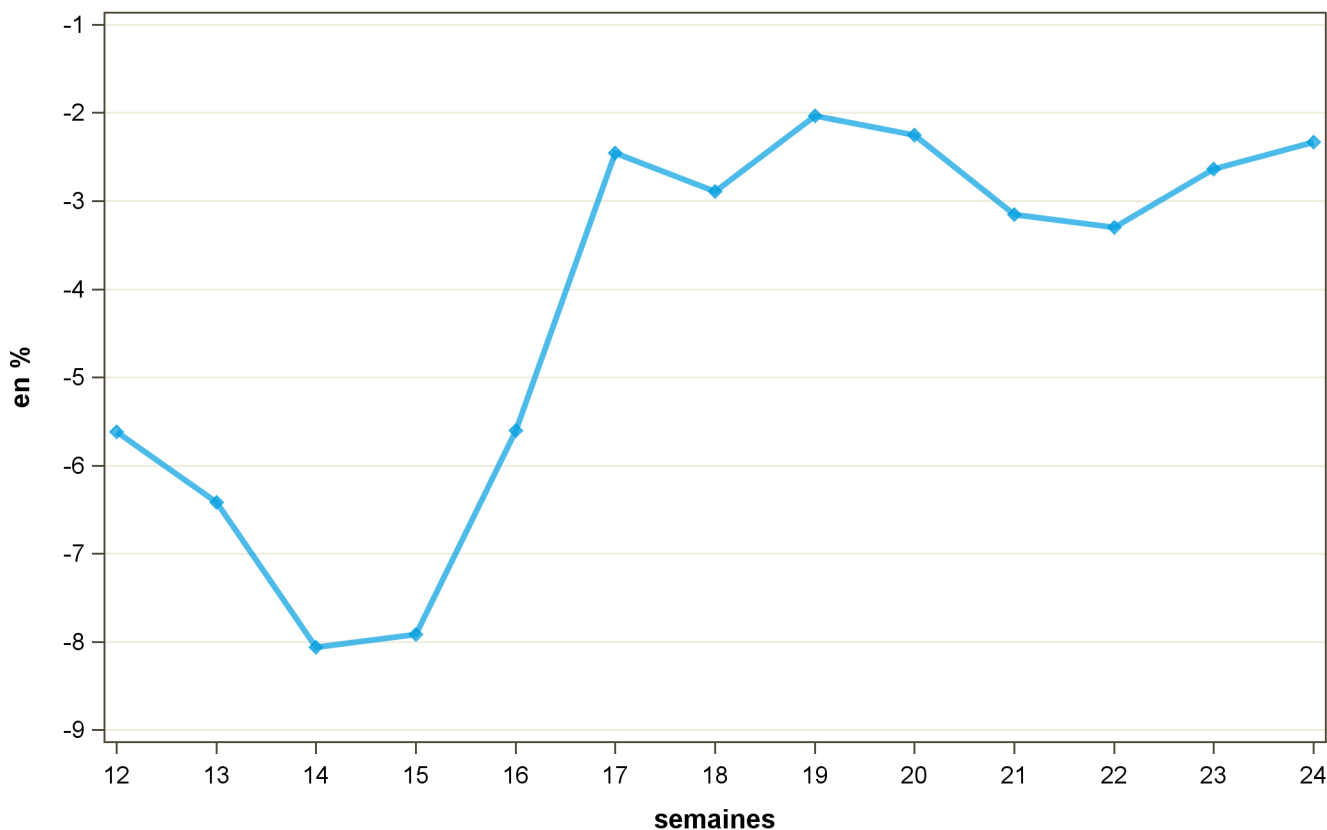


Régions	Évolution N N-1 (en %)	Évolution S S-1 (en %)
Aquitaine	-7.4	0.9
Auvergne-Limousin	0.4	-4.6
Basse-Normandie	1.8	-0.9
Bourgogne	-11.4	-4.3
Bretagne	-2	-1.9
Centre	-6.7	-0.5
Champagne-Ardenne	-3.2	0.9
Franche Comté	-6.1	-1.1
Haute-Normandie	0.9	1.5
Lorraine-Alsace	-6.9	-2
Midi-Pyr-LR-PACA	-7	-2.3
Nord-Pas de Calais	0.9	-2.2
Pays de la Loire	-0.5	-3.1
Picardie-Ile de France	-4.2	-1.5
Poitou-Charentes	-9.4	-1.8
Rhône-Alpes	-1.1	-0.6
FRANCE	-2.3	-1.8

Source : FranceAgriMer / sondage lait de vache

Source : FranceAgriMer / sondage lait de vache

Évolution nationale N/N-1



Source : FranceAgriMer / sondage lait de vache

COLLECTE FRANCAISE : 2011, 2012 et 2013

semaine n°24 / 2013

