

# TABLEAU DE BORD HEBDOMADAIRE DU LAIT ET DES PRODUITS LAITIERS

## FRANCE

### COLLECTE BRUTE

#### Collecte hebdomadaire

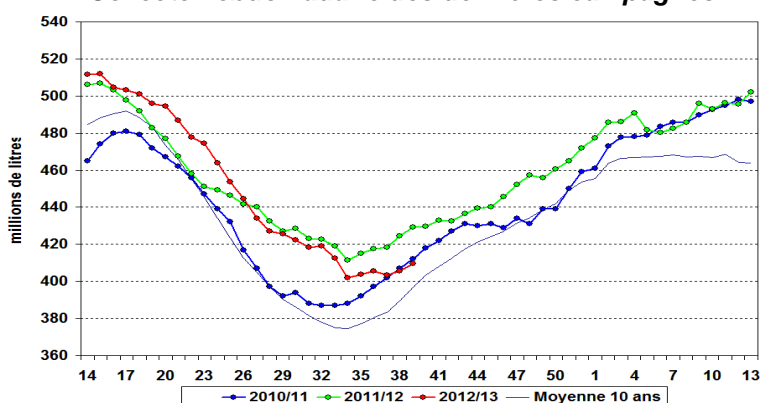
|             | Semaine 39<br>du 24 au 30 septembre<br>2012 |
|-------------|---|
| évol. % n-1 | -5,5 %                                      |
| évol. % s-1 | 1,0 %                                       |

Recalage annuel des données statistiques

#### Collecte mensuelle

|                  | Litrage | MG (g/l) | MP (g/l) |
|------------------|---------|----------|----------|
| Août 2012        | -3,3 %  | - 0,86   | - 0,27   |
| Cumul année 2012 | 0,4 %   | - 0,29   | - 0,02   |

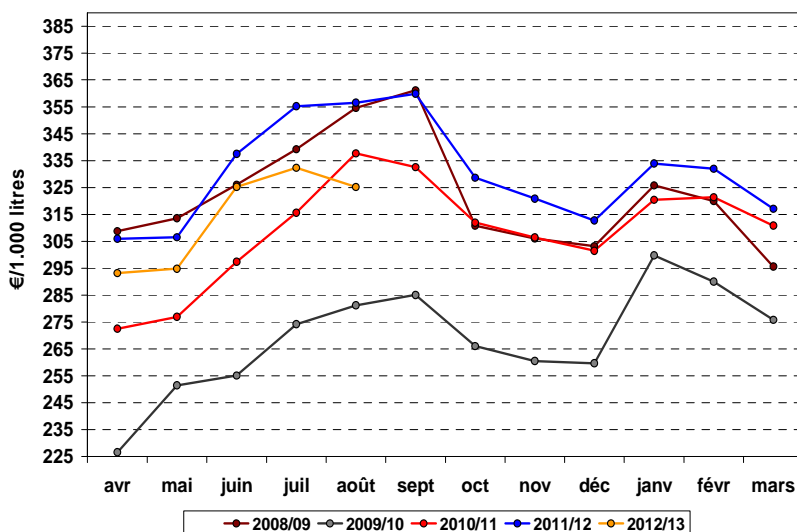
#### Collecte hebdomadaire des dernières campagnes



Source : FranceAgriMer

La collecte de la semaine 39 de la campagne 2012/13 est supérieure à celle de la semaine précédente et reste supérieure à la moyenne 10 ans (+ 3,2% soit + 13 millions de litres).

#### Prix du lait payé aux producteurs\*



\* Prix, toutes primes comprises, toutes qualités confondues, ramené à un lait standard (38g de MG, 32 g de MP)  
Source : FranceAgriMer

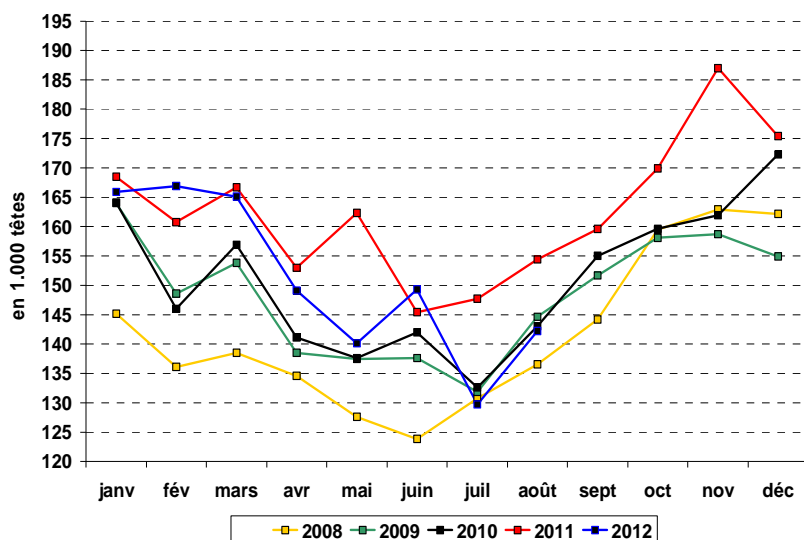
#### Prix du lait (€/1.000 litres)

|                      |               |
|----------------------|---------------|
| <b>Août 2012</b>     | <b>325,15</b> |
| évol. % n-1          | - 8,8 %       |
| évol. % m-1          | - 2,15 %      |
| <b>Par trimestre</b> |               |
| Trim. 1 2012         | 327,66        |
| Trim. 2 2012         | 304,40        |
| Trim. 3 2012         | -             |
| Trim. 4 2012         | -             |
| <b>Rappel</b>        |               |
| Année 2011           | 327,61        |

Le prix du lait en août 2012 est en baisse de 31,4 euros/1000 litres par rapport à l'année précédente.

## ABATTAGES

### Evolution des abattages de vaches (laitières et allaitantes)



#### Août 2012 :

Les abattages de vaches, ont diminué de 7,9 %, soit – 12200 têtes par rapport à l'année précédente.

Le poids moyen des carcasses est de 351 kg et se situe légèrement en dessous du niveau de l'année précédente.

Source : SSP

## FABRICATIONS

### Evolution des fabrications de PGC et produits industriels

|                               | Août 2012 | Cumul 2012 | Cumul annuel mobile |
|-------------------------------|-----------|------------|---------------------|
| <b>Fromages (1)</b>           | 1,1%      | 2,1%       | 1,5%                |
| <b>Lait de consommation</b>   | 4,8%      | 6,2%       | 4,1%                |
| <b>Ultra-frais</b>            | -0,4%     | -1,0%      | -1,3%               |
| <b>Crème conditionnée</b>     | 2,5%      | 9,6%       | 9,9%                |
| <b>Beurre conditionné (2)</b> | -10,1%    | -1,6%      | 0,0%                |
| <b>Poudre de lait écrémé</b>  | -15,1%    | 4,9%       | 7,9%                |
| <b>Poudre grasse</b>          | 0,3%      | -11,7%     | -14,4%              |

(1) fromages affinés, frais salés ou fondus de vache, de chèvre ou de brebis

(2) tous conditionnements (plaquettes, blocs de 25 kg, etc.)

Source : FranceAgriMer

## COMMERCE EXTERIEUR

### Evolution du commerce extérieur français

| 7 mois 2012                | EXPORTATIONS           |             | IMPORTATIONS           |             | SOLDE DES ECHANGES     |                  |
|----------------------------|------------------------|-------------|------------------------|-------------|------------------------|------------------|
|                            | Volume<br>1.000 tonnes | évol. % n-1 | Volume<br>1.000 tonnes | évol. % n-1 | Volume<br>1.000 tonnes | évolution % n-1  |
| Lait conditionné           | 203,3                  | 45,3%       | 129,3                  | -12,9%      | 74,0                   | 959,1% (82,6 kT) |
| Fromages                   | 378,2                  | -1,1%       | 167,5                  | 5,3%        | 210,7                  | -5,6% (12,6 kT)  |
| Yaourts et laits fermentés | 303,7                  | 11,9%       | 61,2                   | -7,9%       | 242,4                  | 18,3% (37,5 kT)  |
| Crème conditionnée         | 45,4                   | 5,2%        | 48,3                   | -0,7%       | -2,9                   | 47,7% (2,6 kT)   |
| Beurre conditionné         | 22,0                   | 33,4%       | 2,0                    | -41,7%      | 20,0                   | 53,4% (7,0 kT)   |
| Beurre vrac                | 25,3                   | 101,6%      | 67,2                   | -5,6%       | -41,9                  | 28,5% (16,7 kT)  |
| Poudre de lait écrémé      | 144,2                  | 25,5%       | 21,4                   | 9,6%        | 122,8                  | 28,7% (27,4 kT)  |
| Poudre grasse              | 46,5                   | 2,7%        | 23,9                   | 62,3%       | 22,6                   | -26,0% (8,0 kT)  |

Source : FranceAgriMer d'après Douanes

## ACHATS DES MENAGES

### Evolution des achats de produits laitiers par les ménages

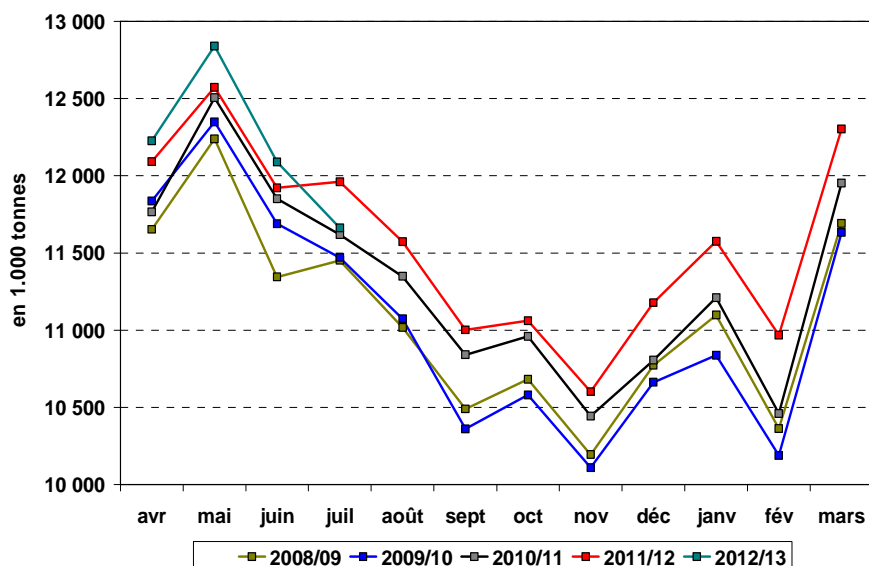
| Cumul annuel mobile<br>52 semaines se terminant le<br>9 septembre 2012 | Volumes     | Prix        |
|--|-------------|-------------|
|  | évol. % n-1 | évol. % n-1 |
| Total produits laitiers  | 0,7 %       | 2,5 %       |
| Lait de consommation   | 0,1 %       | 1,0 %       |
| Ultra-frais  | 0,7 %       | 2,4 %       |
| Fromages   | 2,1 %       | 1,6 %       |
| Beurre   | - 1,3 %     | 3,6 %       |
| Crème  | 3,0 %       | 2,8 %       |

Source : FranceAgriMer d'après le panel Kantar Worldpanel

## UNION EUROPEENNE

### COLLECTE BRUTE

**Collecte mensuelle dans l'UE à 27**



| <b>Campagne 2012/2013</b><br>(avril 2012 – juillet 2012) |        |
|--|--------|
| <b>UE à 27</b>   |        |
| Volume (1000 T)  | 48 816 |
| évol. % n-1  | 0,6 %  |
| <b>UE à 15</b>   |        |
| Volume (1000 T)  | 41 892 |
| évol. % n-1  | -0,5 % |

Pour la campagne 2012/13, le volume collecté dans les 27 Etats Membres de l'UE est supérieur à celui de la même période 2011 (+ 0,6 % soit + 269 kT).

Source : FranceAgriMer d'après Eurostat

**Collecte dans les principaux Etats membres**

|                    | Juillet 2012 |             | Cumul campagne 2012/2013 |             |
|--------------------|--------------|-------------|--------------------------|-------------|
|                    | Volume*      | évol. % n-1 | Volume*                  | évol. % n-1 |
| <b>Allemagne</b>   | 2 323        | -9,3%       | 9 994                    | -2,0%       |
| <b>France</b>      | 1 874        | -2,3%       | 8 198                    | 1,2%        |
| <b>Royaume-Uni</b> | 1 149        | -3,8%       | 4 900                    | -0,5%       |
| <b>Pays-Bas</b>    | 976          | -1,1%       | 3 982                    | -0,5%       |
| <b>Pologne</b>     | 885          | 5,2%        | 3 508                    | 7,8%        |

\* En milliers de tonnes

Source : FranceAgriMer d'après Eurostat

## EXPORTATIONS

**Evolution des exportations européennes de produits laitiers vers les pays tiers**

|                                       | UE à 27 |             | FRANCE  |             | Allemagne |             |
|---------------------------------------|---------|-------------|---------|-------------|-----------|-------------|
|                                       | Volume* | évol. % n-1 | Volume* | évol. % n-1 | Volume*   | évol. % n-1 |
| <b>7 mois 2012</b>                    |         |             |         |             |           |             |
| <b>Beurre / Butteroil<sup>1</sup></b> | 73      | -4,0%       | 17      | 9,3%        | 6         | -31,5%      |
| <b>Poudre de lait écrémé</b>          | 344     | 21,7%       | 70      | 47,3%       | 73        | 27,1%       |
| <b>Poudre grasse</b>                  | 244     | -2,7%       | 21      | 12,4%       | 6         | 8,3%        |
| <b>Fromages</b>                       | 426     | 13,2%       | 55      | 1,2%        | 85        | 16,1%       |

(1) En équivalent beurre

\* En milliers de tonnes

Source : FranceAgriMer d'après la Commission européenne

**RESTITUTIONS**

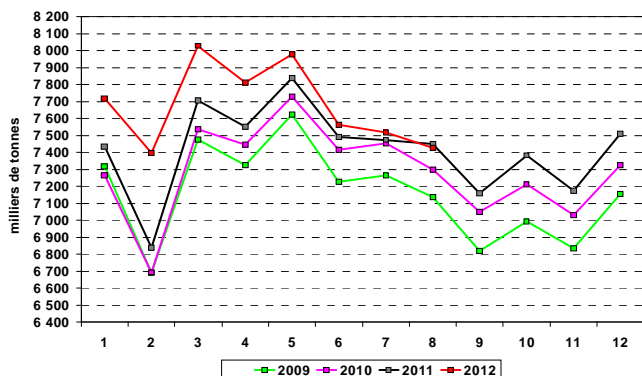
| <b>Restitutions communes au 20 juillet 2011</b> |                         |                          |                                |                          |
|---|-------------------------|--------------------------|--------------------------------|--------------------------|
| <b>Produits (code NC)</b>                       | <b>Taux en €/100 kg</b> | <b>Entrée en vigueur</b> | <b>Ancien taux en €/100 kg</b> | <b>Entrée en vigueur</b> |
| <b>Beurre</b> (04 05 10 11 9 700)               | <b>0</b>                | <b>20/11/2009</b>        | <b>14,50</b>                   | <b>06/11/2009</b>        |
| <b>Butteroil</b> (04 05 90 10 9 000)            | <b>0</b>                | <b>20/11/2009</b>        | <b>17,56</b>                   | <b>06/11/2009</b>        |
| <b>Poudre lait écrémé</b> (04 02 10 19 9 000)   | <b>0</b>                | <b>23/10/2009</b>        | <b>22,80</b>                   | <b>19/06/2009</b>        |
| <b>Poudre grasse</b> (04 02 21 19 9 900)        | <b>0</b>                | <b>06/11/2009</b>        | <b>17,50</b>                   | <b>23/10/2009</b>        |
| <b>Emmental</b> (04 06 90 13 9 000)             | <b>0</b>                | <b>06/11/2009</b>        | <b>21,98</b>                   | <i>23/01/2009</i>        |
| <b>Gouda</b> (04 06 90 78 9 300)                | <b>0</b>                | <b>06/11/2009</b>        | <b>19,84</b>                   | <i>23/01/2009</i>        |
| <b>Fondus</b> (04 06 30 39 9 950)               | <b>0</b>                | <b>06/11/2009</b>        | <b>6,39</b>                    | <i>23/01/2009</i>        |

| <b>Restitutions par adjudication au 20 juillet 2011</b> |                         |                               |                                |                               |
|---|-------------------------|-------------------------------|--------------------------------|-------------------------------|
| <b>Produits (code NC)</b>                               | <b>Taux en €/100 kg</b> | <b>Date Comité de Gestion</b> | <b>Ancien taux en €/100 kg</b> | <b>Date Comité de Gestion</b> |
| <b>Beurre 82 %</b>                                      | <b>Pas d'offre</b>      |                               | <b>70,00</b>                   | <b>04/06/2009</b>             |
| <b>Butteroil</b>  |                         |                               | <b>84,50</b>                   | <b>04/06/2009</b>             |
| <b>Poudre lait écrémé</b>                               |                         |                               | <b>25,80</b>                   | <b>19/06/2009</b>             |

# MONDE

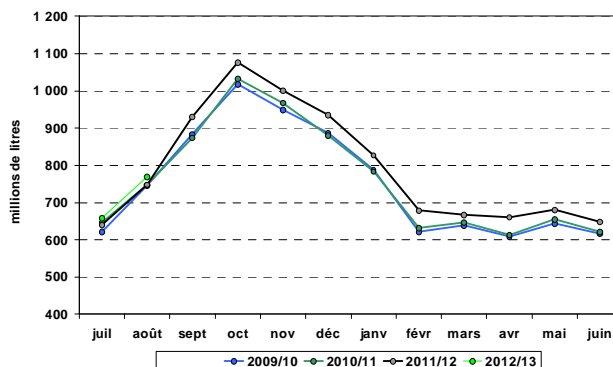
## PRODUCTION

Production de lait aux Etats-Unis



Source : FranceAgriMer d'après l'USDA  
 Rappel 2009 : 85,9 millions de tonnes  
 Rappel 2010 : 87,5 millions de tonnes  
 Rappel 2011 : 89,0 millions de tonnes

Production de lait en Australie



Source : FranceAgriMer d'après Dairy Australia  
 Rappel 2008/2009 : + 1,8 %  
 Rappel 2009/2010 : - 3,9 %  
 Rappel 2010/2011 : + 0,9 %

La production d'août 2012 est inférieure de 0,3 % par rapport à 2011 (soit - 20 000 tonnes).

La production cumulée de la campagne 2012/2013 est supérieure à celle de la campagne précédente (2,9 %).

## EXPORTATIONS

Evolution des exportations des autres principaux exportateurs

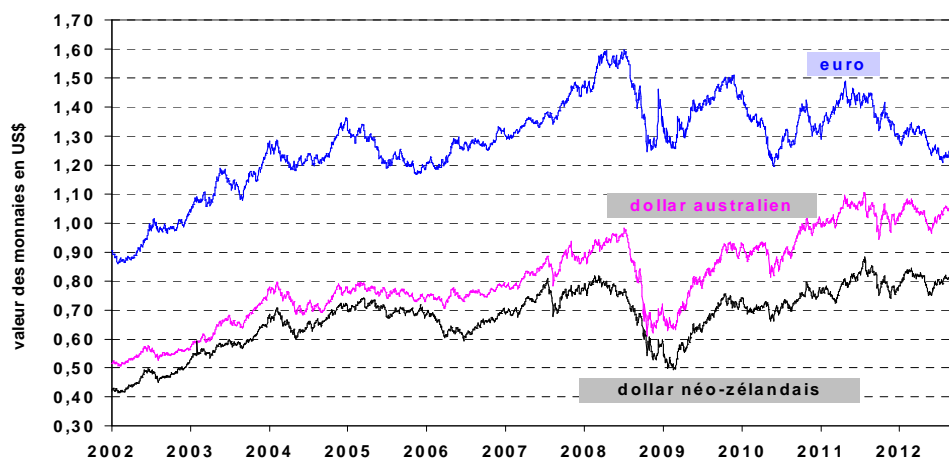
|                                 | Nouvelle-Zélande ** |             | Australie   |             | Etats-Unis  |             |
|---------------------------------|---------------------|-------------|-------------|-------------|-------------|-------------|
|                                 | 8 mois 2012         | évol. % n-1 | 8 mois 2012 | évol. % n-1 | 6 mois 2012 | évol. % n-1 |
| Beurre / Butteroil <sup>1</sup> | 314,6               | 45,3%       | 32,8        | 34,1%       | 29,1        | -26,9%      |
| Poudre de lait écrémé           | 233,3               | 19,8%       | 101,7       | 6,7%        | 242,1       | 11,0%       |
| Poudre grasse                   | 844,9               | 39,9%       | 64,0        | -7,2%       | 6,0         | -13,9%      |
| Fromages                        | 201,1               | 37,3%       | 107,2       | -4,3%       | 141,5       | 17,8%       |

(1) en équivalent beurre

\*\* données de janvier 2011 manquantes

Source : FranceAgriMer d'après Ubifrance/Agrostat

## PARITES MONETAIRES



| Semaine 39     | moyenne |
|----------------|---------|
| 1€ = ...US\$   | 1,2933  |
| 1NZ\$= ...US\$ | 0,8256  |
| 1AU\$= ...US\$ | 1,0274  |

Source : FranceAgriMer d'après BCE

## PRIX DES PRODUITS LAITIERS

### BEURRE et POUDRES en France

**NB** : Suite à la mise en application du règlement CE n°479/2010 concernant la communication des prix des produits laitiers à la Commission européenne, une nouvelle enquête "facturations" et "contrats" a été mise en place conjointement par FranceAgriMer et ATLA. Vous trouverez ci-dessous une version provisoire de ce chapitre indiquant les prix obtenus par cette enquête.

Les courbes sont en cours de reconstruction suite aux changements (ruptures de séries) induits par cette nouvelle réglementation.

#### Prix des facturations semaine n°40 (du 01 au 07 octobre 2012)

|                                | Beurre<br>Standard 82 %<br>MG | Poudre 0%<br>conso humaine | Poudre 26%   | Lactosérum |
|--------------------------------|-------------------------------|----------------------------|--------------|------------|
| <b>Prix moyen (€/tonne)</b>    | <b>2 905</b>                  | <b>2 182</b>               | <b>2 700</b> | <b>949</b> |
| <i>écart par rapport à s-1</i> | -6,7 %                        | 1,1 %                      | 3,8 %        | 3,8 %      |
| <i>écart par rapport à n-1</i> | -                             | -                          | -            | -          |

Source : FranceAgriMer d'après une enquête « FranceAgriMer/ATLA »

#### Prix des contrats semaine n°40 (du 01 au 07 octobre 2012)

|                                | Beurre<br>Standard 82 %<br>MG | Poudre 0%<br>conso humaine | Poudre 26% | Lactosérum |
|--------------------------------|-------------------------------|----------------------------|------------|------------|
| <b>Prix moyen (€/tonne)</b>    | <b>NC</b>                     | <b>2 718</b>               | <b>NC</b>  | <b>NC</b>  |
| <i>écart par rapport à s-1</i> | -                             | 0,7 %                      | -          | -          |
| <i>écart par rapport à n-1</i> | -                             | 18,7 %                     | -          | -          |

Source : FranceAgriMer d'après une enquête « FranceAgriMer/ATLA »

**BEURRE et POUDRES dans l'UE**

Prix hebdomadaires semaine n°40 (du 01 au 07 octobre 2012)

**Allemagne :**

|                         | Beurre<br>(kempten) | Poudre 0%<br>conso humaine | Poudre 26 % | Lactosérum |
|-------------------------|---------------------|----------------------------|-------------|------------|
| Prix (€/tonne)          | 3 325               | 2 750                      | 2 980       | 960        |
| écart par rapport à s-1 | 0,0 %               | 1,9 %                      | 0,0 %       | -2,0 %     |
| écart par rapport à n-1 | -16,9 %             | 17,0 %                     | 0,2 %       | 16,4 %     |

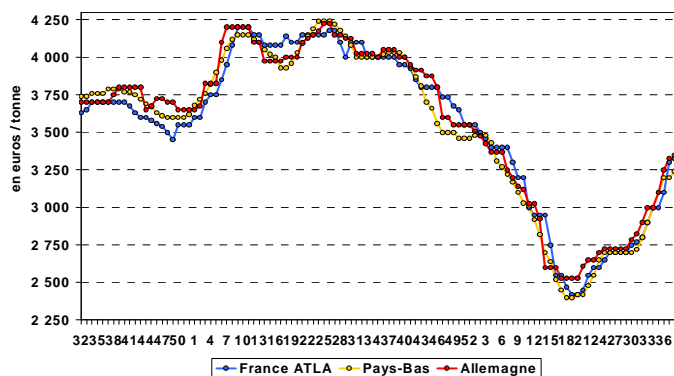
Source : FranceAgriMer d'après ZMB

**Pays-Bas :**

|                         | Beurre  | Poudre 0%<br>conso humaine | Poudre 26 % | Lactosérum |
|-------------------------|---------|----------------------------|-------------|------------|
| Prix (€/tonne)          | 3 200   | 2 700                      | 2 940       | 950        |
| écart par rapport à s-1 | -1,2 %  | -1,5 %                     | -1,3 %      | -5,0 %     |
| écart par rapport à n-1 | -20,0 % | 17,4 %                     | 2,1 %       | 14,5 %     |

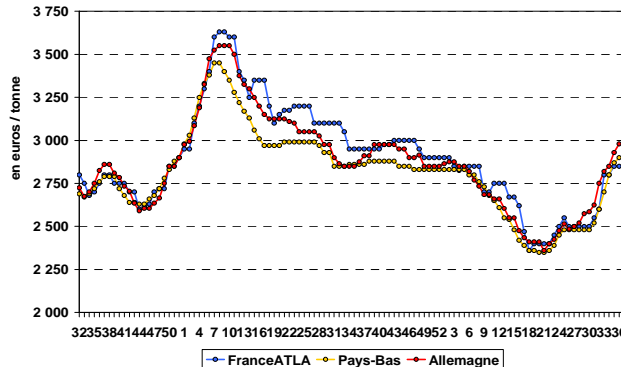
Source : FranceAgriMer d'après Productschap Zuivel

**Beurre vrac (\*)**



Source : FranceAgriMer, ZMB, Productschap Zuivel

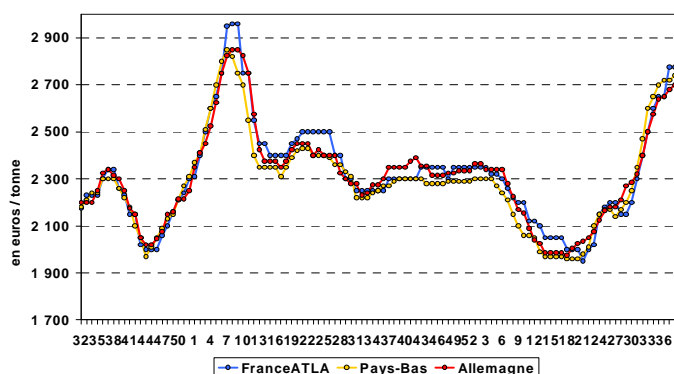
**Poudre grasse (\*)**



Source : FranceAgriMer, ZMB, Productschap Zuivel

**Poudre de lait écrémé**

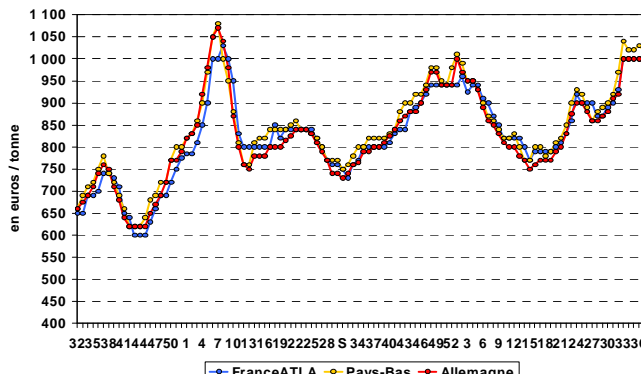
Destinée à la consommation humaine (\*)



Source : FranceAgriMer, ZMB, Productschap Zuivel

**Poudre de lactosérum**

Destinée à la consommation animale (\*)



Source : FranceAgriMer, ZMB, Productschap Zuivel

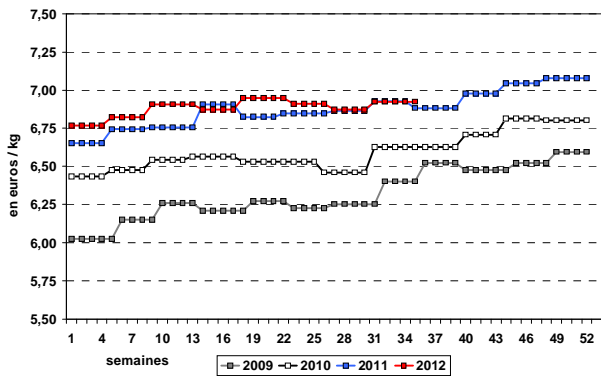
(\*) Depuis le 1<sup>er</sup> Décembre 2011, suite à une modification du règlement (UE) n°479/2010 relatif aux communications des Etats membres des prix des produits laitiers, les prix français sont communiqués chaque semaine sur la base des contrats pour la poudre de lactosérum (consommation animale), la poudre de lait écrémé (consommation humaine), la poudre de lait entier (poudre grasse) et pour le beurre cube standard 82% MG.





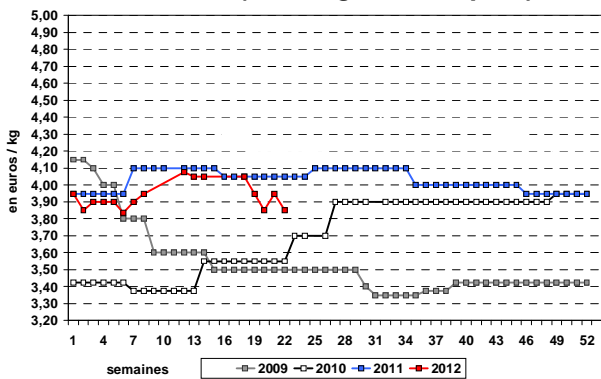
**FROMAGES en France et dans l'UE**

**Comté (France)**



Source : FranceAgriMer d'après SIGF

**Emmental (Allemagne – Kempten)**



Source : FranceAgriMer d'après ZMB

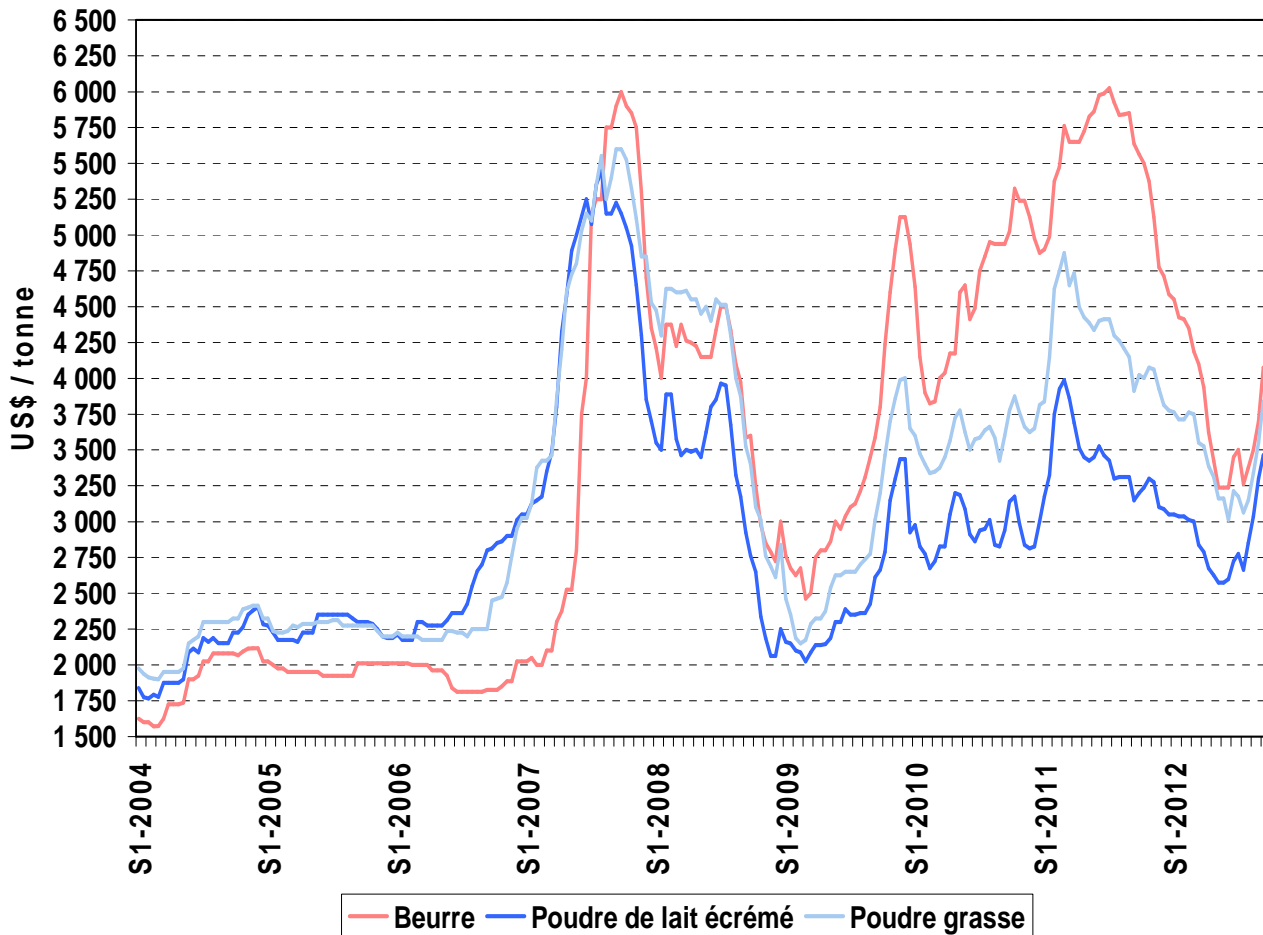


**COURS MONDIAUX**

**Cours en US\$/tonne de la semaine 40 (du 01 au 07 octobre 2012)**

| BEURRE                |                     |                        |                         | POUDRE 0%             |                     |                        |                         | POUDRE 26%            |                     |                        |                         |
|-----------------------|---------------------|------------------------|-------------------------|-----------------------|---------------------|------------------------|-------------------------|-----------------------|---------------------|------------------------|-------------------------|
| Prix offre FOB France | Cours mondial ZMP * | Cours zone Europe USDA | Cours zone Océanie USDA | Prix offre FOB France | Cours mondial ZMP * | Cours zone Europe USDA | Cours zone Océanie USDA | Prix offre FOB France | Cours mondial ZMP * | Cours zone Europe USDA | Cours zone Océanie USDA |
| 3 865                 | 3 400               | 4 050                  | 3 250                   | 3 520                 | 3 425               | 3 475                  | 3 400                   | 3 908                 | 3 300               | 3 813                  | 3 300                   |

Source : FranceAgriMer, USDA, ZMB  
\* fin septembre 2012



Source : FranceAgriMer d'après l'USDA

S