

# TABLEAU DE BORD HEBDOMADAIRE DU LAIT ET DES PRODUITS LAITIERS

## FRANCE

### COLLECTE BRUTE

#### Collecte hebdomadaire

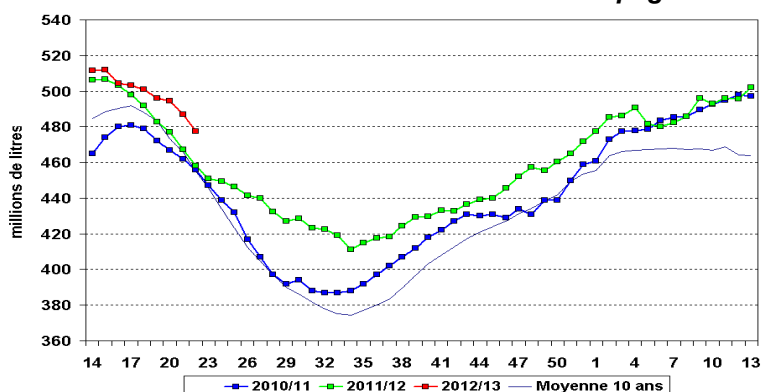
	Semaine 22 du 28 mai au 3 juin 2012
évol. % n-1	4,1 %
évol. % s-1	-1,9 %

Recalage annuel des données statistiques

#### Collecte mensuelle

	Litrage	MG (g/l)	MP (g/l)
Avril 2012	0,1 %	0,33	0,31
Cumul année 2012	1,3 %	- 0,09	0,10

#### Collecte hebdomadaire des dernières campagnes

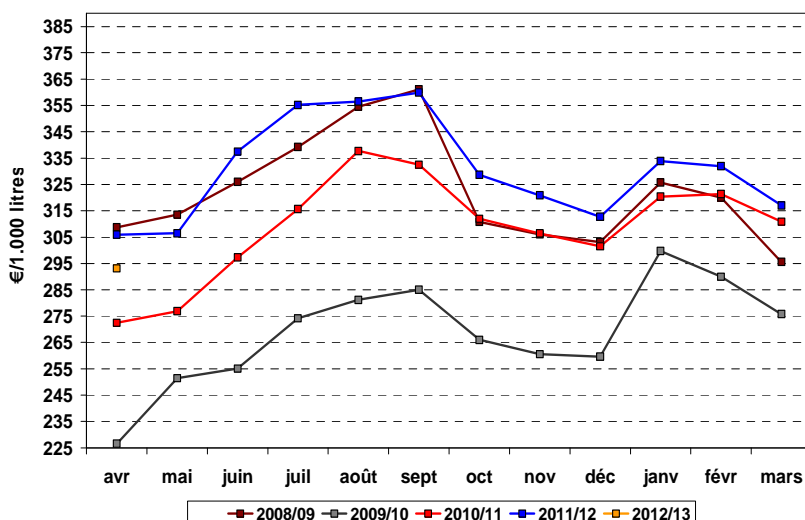


Source : FranceAgriMer

La collecte de la semaine 22 de la campagne 2012/13 est inférieure à celle de la semaine précédente et reste supérieure à la moyenne 10 ans (+ 5,0 % soit + 23 millions de litres).

Suite à la mise en œuvre de réajustements méthodologiques de début de campagne, les résultats du sondage sur la collecte, la composition et le prix du lait de vache ont été redressés en avril 2012.

#### Prix du lait payé aux producteurs\*



\* Prix, toutes primes comprises, toutes qualités confondues, ramené à un lait standard (38g de MG, 32 g de MP)  
Source : FranceAgriMer

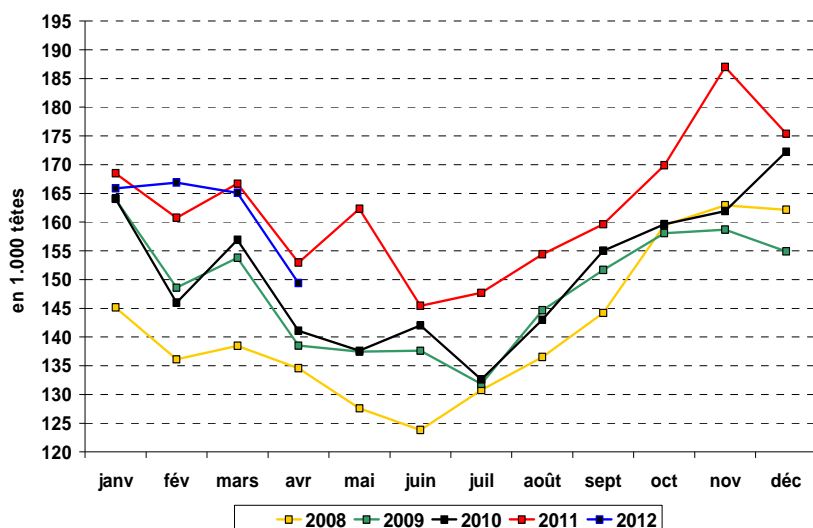
#### Prix du lait (€/1.000 litres)

<b>Avril 2012</b>	<b>293,13</b>
évol. % n-1	- 2,86 %
évol. % m-1	- 7,55 %
<b>Par trimestre</b>	
Trim. 1 2012	327,66
Trim. 2 2012	-
Trim. 3 2012	-
Trim. 4 2012	-
<b>Rappel</b>	
Année 2011	327,61

Le prix du lait en avril 2012 est en baisse de 12,8 euros/1000 litres par rapport à l'année précédente.

## ABATTAGES

### Evolution des abattages de vaches (laitières et allaitantes)



#### Avril 2012 :

Les abattages de vaches, ont diminué de 2,3 %, soit – 3 578 têtes par rapport à l'année précédente.

Le poids moyen des carcasses est de 357 kg et se situe en retrait de 2kg par rapport à l'année précédente.

Source : SSP

## FABRICATIONS

### Evolution des fabrications de PGC et produits industriels

	Avril 2012	Cumul 2012	Cumul annuel mobile
<b>Fromages (1)</b>	1,2%	3,2%	2,0%
<b>Lait de consommation</b>	3,6%	9,3%	3,4%
<b>Ultra-frais</b>	-3,7%	-1,6%	-1,2%
<b>Crème conditionnée</b>	3,9%	10,3%	11,8%
<b>Beurre conditionné (2)</b>	2,1%	4,1%	5,1%
<b>Poudre de lait écrémé</b>	1,9%	5,0%	12,0%
<b>Poudre grasse</b>	10,6%	0,3%	-10,4%

(1) fromages affinés, frais salés ou fondus de vache, de chèvre ou de brebis

(2) tous conditionnements (plaquettes, blocs de 25 kg, etc.)

Source : FranceAgriMer

## COMMERCE EXTERIEUR

### Evolution du commerce extérieur français

3 mois 2012	EXPORTATIONS		IMPORTATIONS		SOLDE DES ECHANGES	
	Volume 1.000 tonnes	évol. % n-1	Volume 1.000 tonnes	évol. % n-1	Volume 1.000 tonnes	évolution % n-1
Lait conditionné	89,3	78,1%	53,7	-20,4%	35,6	306,1% (52,9 kT)
Fromages	164,0	-4,1%	64,6	-0,6%	99,4	-6,3% (6,7 kT)
Yaourts et laits fermentés	128,0	8,7%	26,2	-13,0%	101,9	16,1% (14,2 kT)
Crème conditionnée	22,9	17,1%	22,2	4,0%	0,7	141,2% (2,5 kT)
Beurre conditionné	9,7	28,8%	1,1	-15,1%	8,6	37,5% (2,4 kT)
Beurre vrac	11,0	56,6%	29,9	4,8%	-18,9	12,2% (2,6 kT)
Poudre de lait écrémé	61,5	15,8%	9,0	9,0%	52,5	17,0% (7,6 kT)
Poudre grasse	18,6	-19,5%	9,6	56,0%	9,1	-46,7% (7,9 kT)

Source : FranceAgriMer d'après Douanes

## ACHATS DES MENAGES

### Evolution des achats de produits laitiers par les ménages

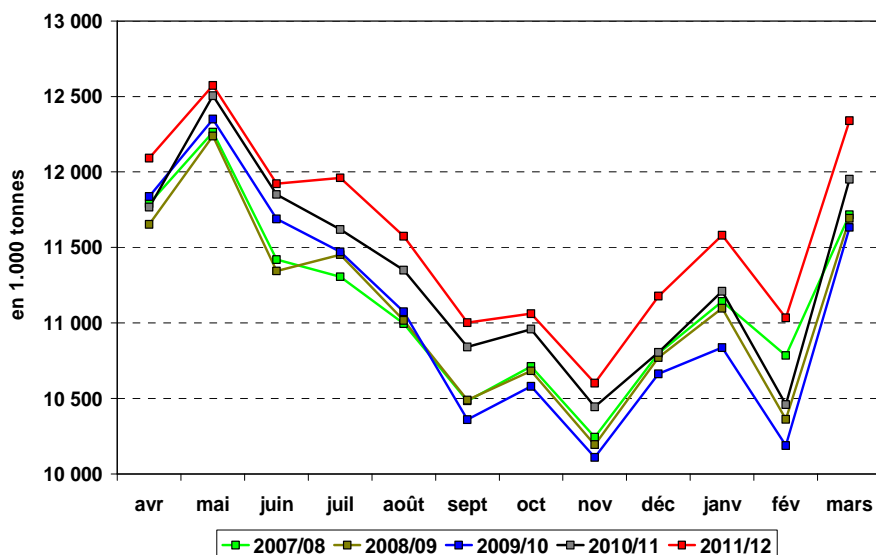
Cumul annuel mobile 52 semaines se terminant le 13 mai 2012	Volumes	Prix
	évol. % n-1	évol. % n-1
Total produits laitiers	0,9 %	3,1 %
Lait de consommation	0,7 %	2,9 %
Ultra-frais	0,4 %	2,6 %
Fromages	2,2 %	1,9 %
Beurre	- 1,0 %	6,2 %
Crème	4,1 %	3,9 %

Source : FranceAgriMer d'après le panel Kantar Worldpanel

## UNION EUROPEENNE

### COLLECTE BRUTE

**Collecte mensuelle dans l'UE à 27**



**Campagne 2011/2012**  
(avril 2011-mars 2012)

<b>UE à 27</b>	
Volume (1000 T)	138 918
évol. % n-1	2,3%
<b>UE à 15</b>	
Volume (1000 T)	120 011
évol. % n-1	2,0 %

Pour la campagne 2011/12, le volume collecté dans les 27 Etats Membres de l'UE est supérieur à celui de la même période 2010 (+ 2,3 % soit + 3 159 kT).

Source : FranceAgriMer d'après Eurostat

**Collecte dans les principaux Etats membres**

	Mars 2012		Cumul campagne 2011/2012	
	Volume*	évol. % n-1	Volume*	évol. % n-1
<b>Allemagne</b>	2 640	4,1%	29 661	2,8%
<b>France</b>	2 180	0,7%	24 048	4,2%
<b>Royaume-Uni</b>	1 234	2,7%	13 898	1,2%
<b>Pays-Bas</b>	1 078	7,3%	11 818	1,6%
<b>Pologne</b>	828	9,7%	9 515	5,2%

\* En milliers de tonnes

Source : FranceAgriMer d'après Eurostat

## EXPORTATIONS

**Evolution des exportations européennes de produits laitiers vers les pays tiers**

	UE à 27		FRANCE		Allemagne	
	Volume*	évol. % n-1	Volume*	évol. % n-1	Volume*	évol. % n-1
<b>3 mois 2012</b>						
<b>Beurre / Butteroil<sup>1</sup></b>	26	-34,7%	7	-10,0%	1	-69,9%
<b>Poudre de lait écrémé</b>	142	20,0%	28	20,4%	30	34,1%
<b>Poudre grasse</b>	93	-16,8%	7	-10,3%	1	-73,3%
<b>Fromages</b>	171	1,1%	23	-2,9%	36	-1,8%

(1) En équivalent beurre

\* En milliers de tonnes

Source : FranceAgriMer d'après la Commission européenne

**RESTITUTIONS**

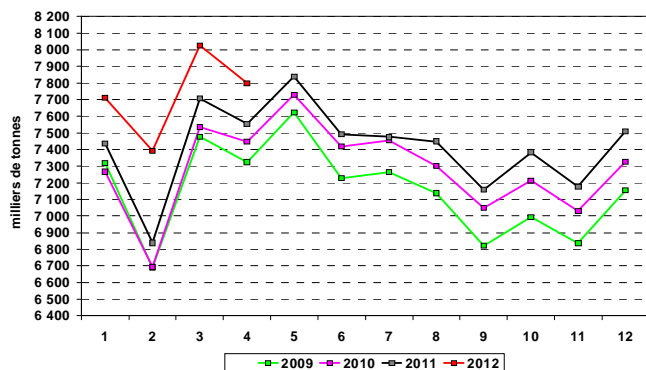
<b>Restitutions communes au 20 juillet 2011</b>				
<b>Produits (code NC)</b>	<b>Taux en €/100 kg</b>	<b>Entrée en vigueur</b>	<b>Ancien taux en €/100 kg</b>	<b>Entrée en vigueur</b>
<b>Beurre</b> (04 05 10 11 9 700)	<b>0</b>	<b>20/11/2009</b>	<b>14,50</b>	<b>06/11/2009</b>
<b>Butteroil</b> (04 05 90 10 9 000)	<b>0</b>	<b>20/11/2009</b>	<b>17,56</b>	<b>06/11/2009</b>
<b>Poudre lait écrémé</b> (04 02 10 19 9 000)	<b>0</b>	<b>23/10/2009</b>	<b>22,80</b>	<b>19/06/2009</b>
<b>Poudre grasse</b> (04 02 21 19 9 900)	<b>0</b>	<b>06/11/2009</b>	<b>17,50</b>	<b>23/10/2009</b>
<b>Emmental</b> (04 06 90 13 9 000)	<b>0</b>	<b>06/11/2009</b>	<b>21,98</b>	<i>23/01/2009</i>
<b>Gouda</b> (04 06 90 78 9 300)	<b>0</b>	<b>06/11/2009</b>	<b>19,84</b>	<i>23/01/2009</i>
<b>Fondus</b> (04 06 30 39 9 950)	<b>0</b>	<b>06/11/2009</b>	<b>6,39</b>	<i>23/01/2009</i>

<b>Restitutions par adjudication au 20 juillet 2011</b>				
<b>Produits (code NC)</b>	<b>Taux en €/100 kg</b>	<b>Date Comité de Gestion</b>	<b>Ancien taux en €/100 kg</b>	<b>Date Comité de Gestion</b>
<b>Beurre 82 %</b>	<b>Pas d'offre</b>		<b>70,00</b>	<b>04/06/2009</b>
<b>Butteroil</b>			<b>84,50</b>	<b>04/06/2009</b>
<b>Poudre lait écrémé</b>			<b>25,80</b>	<b>19/06/2009</b>

## MONDE

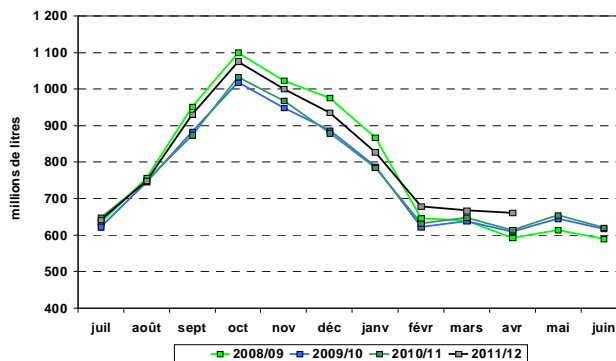
### PRODUCTION

Production de lait aux Etats-Unis



Source : FranceAgriMer d'après l'USDA  
 Rappel 2009 : 85,9 millions de tonnes  
 Rappel 2010 : 87,5 millions de tonnes  
 Rappel 2011 : 89,0 millions de tonnes

Production de lait en Australie



Source : FranceAgriMer d'après Dairy Australia  
 Rappel 2008/2009 : + 1,8 %  
 Rappel 2009/2010 : - 3,9 %  
 Rappel 2010/2011 : + 0,9 %

La production de avril 2012 est supérieure de 3,2 % (soit + 244 000 tonnes) par rapport à 2011.

La production cumulée de la campagne 2011/2012 est supérieure à celle de la campagne précédente (4,3 %).

### EXPORTATIONS

Evolution des exportations des autres principaux exportateurs

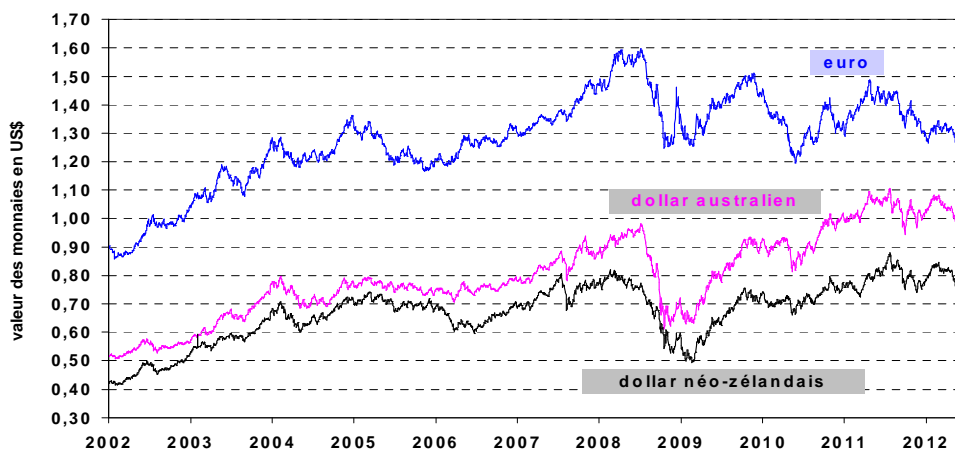
	Nouvelle-Zélande **		Australie		Etats-Unis	
	4 mois 2012	évol. % n-1	3 mois 2012	évol. % n-1	4 mois 2012	évol. % n-1
Beurre / Butteroil <sup>1</sup>	165,0	57,0%	9,5	-10,2%	18,6	-31,5%
Poudre de lait écrémé	130,1	34,3%	38,6	-14,8%	157,6	8,2%
Poudre grasse	432,4	25,1%	29,7	0,8%	3,2	-41,7%
Fromages	104,1	70,6%	37,0	-4,6%	89,7	11,9%

(1) en équivalent beurre

\*\* données de janvier 2011 manquantes

Source : FranceAgriMer d'après Ubifrance/Agrostat

### PARITES MONETAIRES



Source : FranceAgriMer d'après BCE

Semaine 23	moyenne
1€ = ...US\$	1,2483
1NZ\$ = ...US\$	0,7624
1AU\$ = ...US\$	0,9830

## PRIX DES PRODUITS LAITIERS

### BEURRE et POUDRES en France

**NB** : Suite à la mise en application du règlement CE n°479/2010 concernant la communication des prix des produits laitiers à la Commission européenne, une nouvelle enquête "facturations" et "contrats" a été mise en place conjointement par FranceAgriMer et ATLA. Vous trouverez ci-dessous une version provisoire de ce chapitre indiquant les prix obtenus par cette enquête.

Les courbes sont en cours de reconstruction suite aux changements (ruptures de séries) induits par cette nouvelle réglementation.

#### Prix des facturations semaine n°23 (du 4 au 10 jui n 2012)

	Beurre Standard 82 % MG	Poudre 0% conso humaine	Poudre 26%	Lactosérum
<b>Prix moyen (€/tonne)</b>	<b>3 087</b>	<b>2 188</b>	<b>2 790</b>	<b>811</b>
<i>écart par rapport à s-1</i>	-6,1 %	1,4 %	3,6 %	0,1 %
<i>écart par rapport à n-1</i>	-	-	-	-

Source : FranceAgriMer d'après une enquête « FranceAgriMer/ATLA »

#### Prix des contrats semaine n°23 (du 4 au 10 juin 20 12)

	Beurre Standard 82 % MG	Poudre 0% conso humaine	Poudre 26%	Lactosérum
<b>Prix moyen (€/tonne)</b>	-	<b>2 024</b>	<b>2 457</b>	<b>864</b>
<i>écart par rapport à s-1</i>	-	1,1 %	-	3,5 %
<i>écart par rapport à n-1</i>	-	-20,3 %	-	3,0 %

Source : FranceAgriMer d'après une enquête « FranceAgriMer/ATLA »

**BEURRE et POUDRES dans l'UE**

**Prix hebdomadaires semaine n°23 (du 4 au 10 juin 2012)**

**Allemagne :**

	Beurre (kempten)	Poudre 0% conso humaine	Poudre 26 %	Lactosérum
<b>Prix (€/tonne)</b>	<b>2 650</b>	<b>2 075</b>	<b>2 425</b>	<b>875</b>
écart par rapport à s-1	0,0 %	1,2 %	1,0 %	5,4 %
écart par rapport à n-1	-36,1 %	-13,5 %	-21,8 %	4,2 %

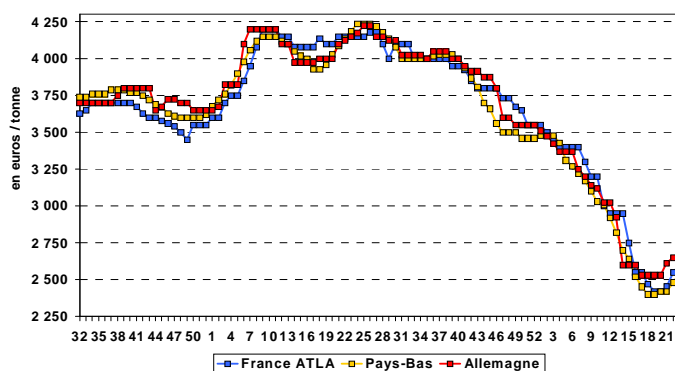
Source : FranceAgriMer d'après ZMB

**Pays-Bas :**

	Beurre	Poudre 0% conso humaine	Poudre 26 %	Lactosérum
<b>Prix (€/tonne)</b>	<b>2 550</b>	<b>2 100</b>	<b>2 390</b>	<b>900</b>
écart par rapport à s-1	2,8 %	4,5 %	1,3 %	5,9 %
écart par rapport à n-1	-39,1 %	-12,5 %	-20,1 %	7,1 %

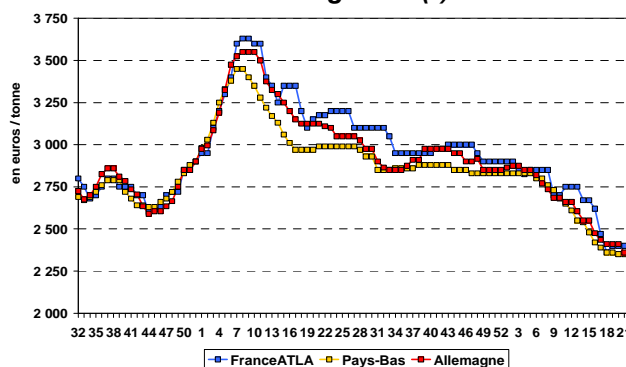
Source : FranceAgriMer d'après Productschap Zuivel

**Beurre vrac (\*)**



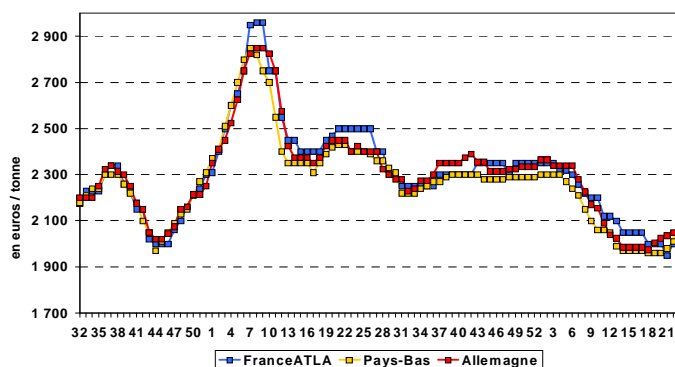
Source : FranceAgriMer, ZMB, Productschap Zuivel

**Poudre grasse (\*)**



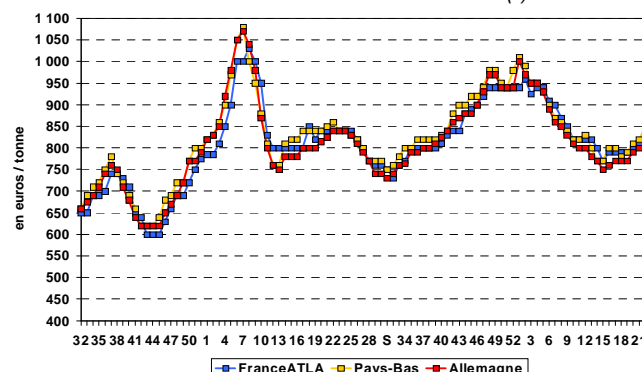
Source : FranceAgriMer, ZMB, Productschap Zuivel

**Poudre de lait écrémé**  
Destinée à la consommation humaine (\*)



Source : FranceAgriMer, ZMB, Productschap Zuivel

**Poudre de lactosérum**  
Destinée à la consommation animale (\*)



Source : FranceAgriMer, ZMB, Productschap Zuivel

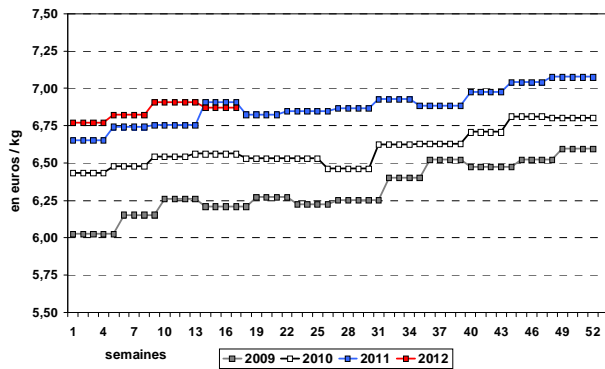
(\*) Depuis le 1<sup>er</sup> Décembre 2011, suite à une modification du règlement (UE) n°479/2010 relatif aux communications des Etats membres des prix des produits laitiers, les prix français sont communiqués chaque semaine sur la base des contrats pour la poudre de lactosérum (consommation animale), la poudre de lait écrémé (consommation humaine), la poudre de lait entier (poudre grasse) et pour le beurre cube standard 82% MG.





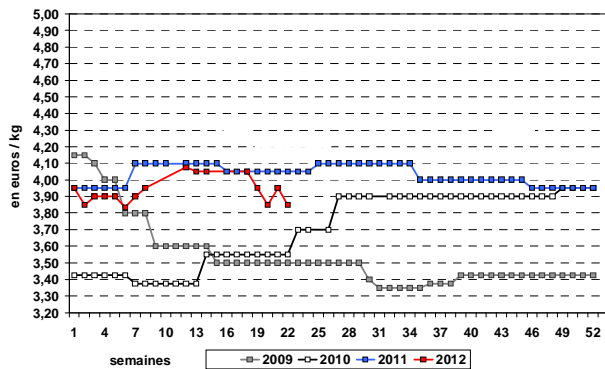
**FROMAGES en France et dans l'UE**

**Comté (France)**



Source : FranceAgriMer d'après SIGF

**Emmental (Allemagne – Kempten)**



Source : FranceAgriMer d'après ZMB

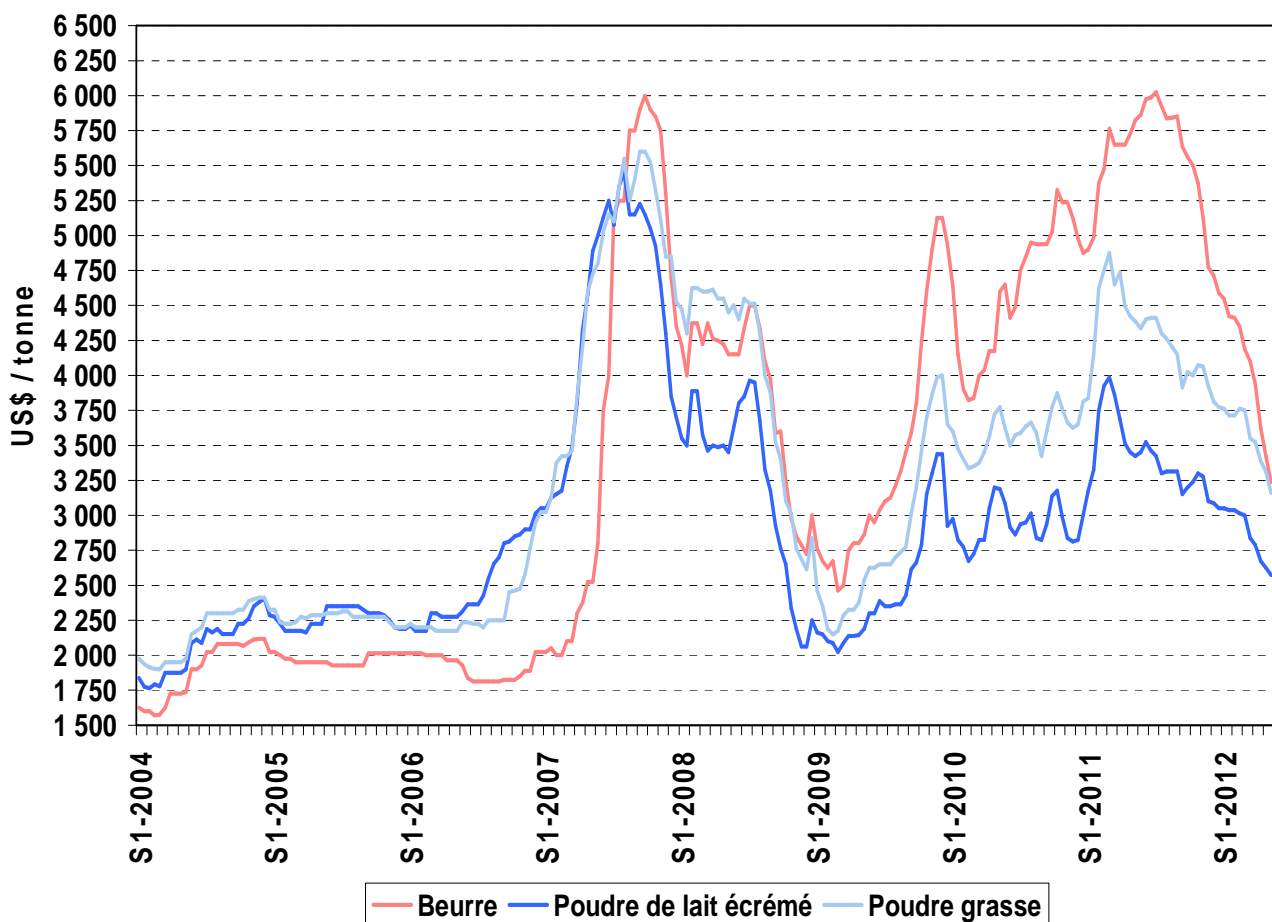
**COURS MONDIAUX**

**Cours en US\$/tonne de la semaine n°23 (du 4 au 10 juin 2012)**

BEURRE				POUDRE 0%				POUDRE 26%			
Prix offre FOB France	Cours mondial ZMP *	Cours zone Europe USDA	Cours zone Océanie USDA	Prix offre FOB France	Cours mondial ZMP *	Cours zone Europe USDA	Cours zone Océanie USDA	Prix offre FOB France	Cours mondial ZMP *	Cours zone Europe USDA	Cours zone Océanie USDA
3 922	3 025	3 238	2 950	2 553	2 650	2 600	2 800	3 089	2 950	3 013	2 750

Source : FranceAgriMer, USDA, ZMB

\* début juin 2012



Source : FranceAgriMer d'après l'USDA