

# TABLEAU DE BORD HEBDOMADAIRE DU LAIT ET DES PRODUITS LAITIERS

## FRANCE

### COLLECTE BRUTE

#### Collecte hebdomadaire

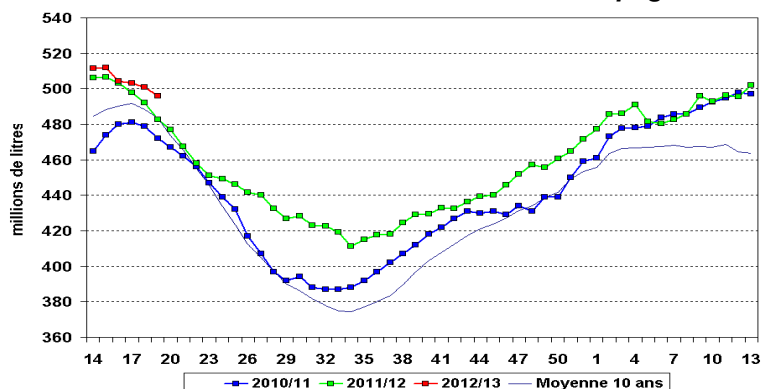
	Semaine 19 du 7 au 13 mai 2012
évol. % n-1	2,2 %
évol. % s-1	- 1 %

Recalage annuel des données statistiques

#### Collecte mensuelle

	Litrage	MG (g/l)	MP (g/l)
Mars 2012	0,3 %	- 0,14	- 0,02
Cumul année 2012	1,6 %	- 0,19	0,07

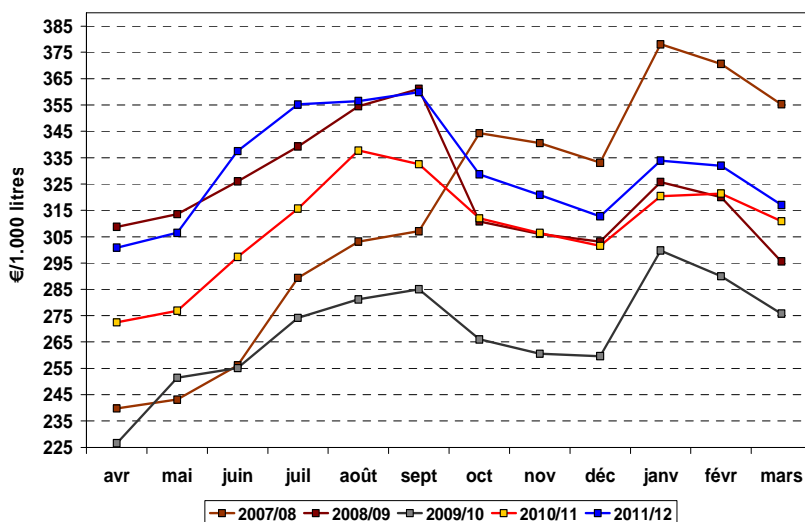
#### Collecte hebdomadaire des dernières campagnes



Source : FranceAgriMer

La collecte de la semaine 19 de la campagne 2012/13 est inférieure à celle de la semaine précédente et reste supérieure à la moyenne 10 ans (+ 2,6 % soit + 13 millions de litres).

#### Prix du lait payé aux producteurs\*



\* Prix, toutes primes comprises, toutes qualités confondues, ramené à un lait standard (38g de MG, 32 g de MP)

Source : FranceAgriMer

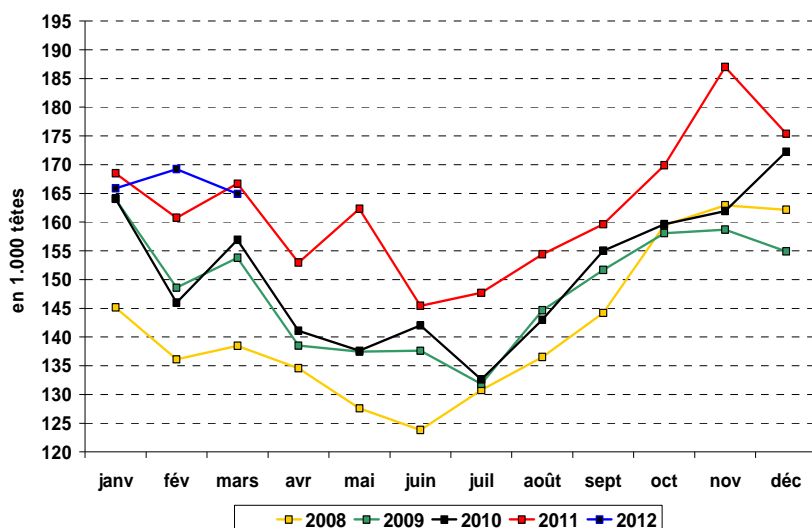
#### Prix du lait (€/1.000 litres)

<b>Mars 2012</b>	<b>317,07</b>
évol. % n-1	2,07 %
évol. % m-1	- 4,48 %
<b>Par trimestre</b>	
Trim. 1 2012	327,66
Trim. 2 2012	-
Trim. 3 2012	-
Trim. 4 2012	-
<b>Rappel</b>	
Année 2011	327,61

Le prix du lait en mars 2012 est en hausse de 6,2 euros/1000 litres par rapport à l'année précédente.

## ABATTAGES

### Evolution des abattages de vaches (laitières et allaitantes)



#### Mars 2012 :

Les abattages de vaches, ont diminué de 1,1 %, soit - 1 790 têtes par rapport à l'année précédente.

Le poids moyen des carcasses est de 357 kg et se situe en retrait de 1kg par rapport à l'année précédente.

Source : SSP

## FABRICATIONS

### Evolution des fabrications de PGC et produits industriels

	Mars 2012	Cumul 2012	Cumul annuel mobile
Fromages (1)	4,0%	5,6%	2,1%
Lait de consommation	12,3%	11,1%	2,7%
Ultra-frais	-5,5%	-0,9%	-0,9%
Crème conditionnée	0,2%	12,5%	12,2%
Beurre conditionné (2)	-0,2%	4,8%	4,9%
Poudre de lait écrémé	3,8%	4,5%	12,4%
Poudre grasse	-6,5%	-2,9%	-11,8%

(1) fromages affinés, frais salés ou fondus de vache, de chèvre ou de brebis

(2) tous conditionnements (plaquettes, blocs de 25 kg, etc.)

Source : FranceAgriMer

## COMMERCE EXTERIEUR

### Evolution du commerce extérieur français

3 mois 2012	EXPORTATIONS		IMPORTATIONS		SOLDE DES ECHANGES	
	Volume 1.000 tonnes	évol. % n-1	Volume 1.000 tonnes	évol. % n-1	Volume 1.000 tonnes	évolution % n-1
Lait conditionné	89,3	78,1%	53,7	-20,4%	35,6	306,1% (52,9 kT)
Fromages	164,0	-4,1%	64,6	-0,6%	99,4	-6,3% (6,7 kT)
Yaourts et laits fermentés	128,0	8,7%	26,2	-13,0%	101,9	16,1% (14,2 kT)
Crème conditionnée	22,9	17,1%	22,2	4,0%	0,7	141,2% (2,5 kT)
Beurre conditionné	9,7	28,8%	1,1	-15,1%	8,6	37,5% (2,4 kT)
Beurre vrac	11,0	56,6%	29,9	4,8%	-18,9	12,2% (2,6 kT)
Poudre de lait écrémé	61,5	15,8%	9,0	9,0%	52,5	17,0% (7,6 kT)
Poudre grasse	18,6	-19,5%	9,6	56,0%	9,1	-46,7% (7,9 kT)

Source : FranceAgriMer d'après Douanes

## ACHATS DES MENAGES

### Evolution des achats de produits laitiers par les ménages

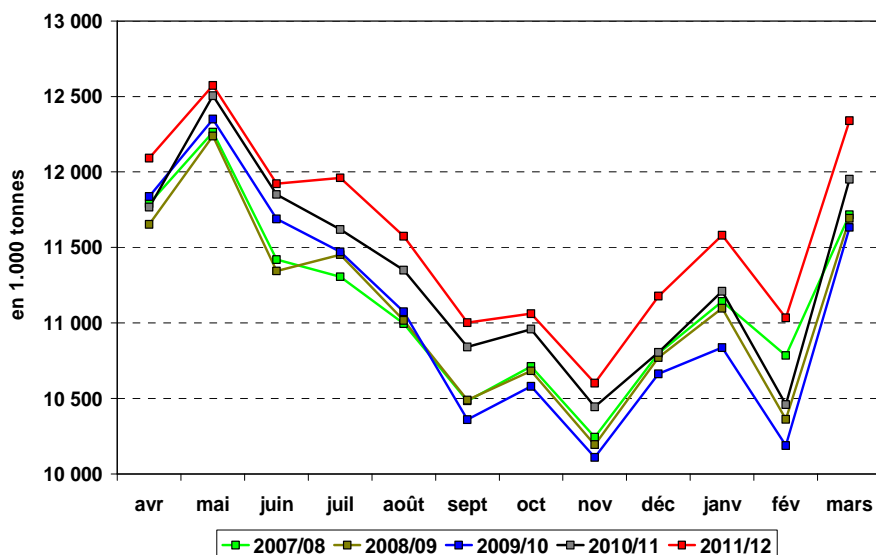
Cumul annuel mobile 52 semaines se terminant le 15 avril 2012	Volumes	Prix
	évol. % n-1	évol. % n-1
Total produits laitiers	0,4 %	3,2 %
Lait de consommation	0,1 %	3,3 %
Ultra-frais	0,2 %	2,6 %
Fromages	1,5 %	2,1 %
Beurre	- 1,5 %	6,7 %
Crème	3,6 %	4,2 %

Source : FranceAgriMer d'après le panel Kantar Worldpanel

## UNION EUROPEENNE

### COLLECTE BRUTE

**Collecte mensuelle dans l'UE à 27**



<b>Campagne 2011/2012</b> (avril 2011-mars 2012)	
<b>UE à 27</b>	
Volume (1000 T)	138 918
évol. % n-1	2,3%
<b>UE à 15</b>	
Volume (1000 T)	120 011
évol. % n-1	2,0 %

Pour la campagne 2011/12, le volume collecté dans les 27 Etats Membres de l'UE est supérieur à celui de la même période 2010 (+ 2,3 % soit + 3 159 kT).

Source : FranceAgriMer d'après Eurostat

**Collecte dans les principaux Etats membres**

	Mars 2012		Cumul campagne 2011/2012	
	Volume*	évol. % n-1	Volume*	évol. % n-1
<b>Allemagne</b>	2 640	4,1%	29 661	2,8%
<b>France</b>	2 180	0,7%	24 048	4,2%
<b>Royaume-Uni</b>	1 234	2,7%	13 898	1,2%
<b>Pays-Bas</b>	1 078	7,3%	11 818	1,6%
<b>Pologne</b>	828	9,7%	9 515	5,2%

\* En milliers de tonnes

Source : FranceAgriMer d'après Eurostat

## EXPORTATIONS

**Evolution des exportations européennes de produits laitiers vers les pays tiers**

	UE à 27		FRANCE		Allemagne	
	Volume*	évol. % n-1	Volume*	évol. % n-1	Volume*	évol. % n-1
<b>3 mois 2012</b>						
<b>Beurre / Butteroil<sup>1</sup></b>	26	-34,7%	7	-10,0%	1	-69,9%
<b>Poudre de lait écrémé</b>	142	20,0%	28	20,4%	30	34,1%
<b>Poudre grasse</b>	93	-16,8%	7	-10,3%	1	-73,3%
<b>Fromages</b>	171	1,1%	23	-2,9%	36	-1,8%

(1) En équivalent beurre

\* En milliers de tonnes

Source : FranceAgriMer d'après la Commission européenne

**RESTITUTIONS**

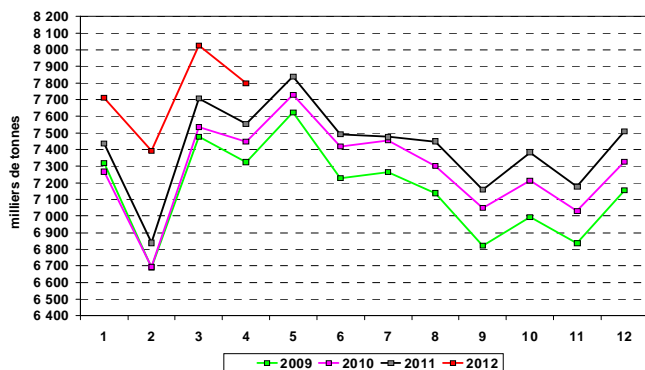
<b>Restitutions communes au 20 juillet 2011</b>				
<b>Produits (code NC)</b>	<b>Taux en €/100 kg</b>	<b>Entrée en vigueur</b>	<b>Ancien taux en €/100 kg</b>	<b>Entrée en vigueur</b>
<b>Beurre</b> (04 05 10 11 9 700)	<b>0</b>	<b>20/11/2009</b>	<b>14,50</b>	<b>06/11/2009</b>
<b>Butteroil</b> (04 05 90 10 9 000)	<b>0</b>	<b>20/11/2009</b>	<b>17,56</b>	<b>06/11/2009</b>
<b>Poudre lait écrémé</b> (04 02 10 19 9 000)	<b>0</b>	<b>23/10/2009</b>	<b>22,80</b>	<b>19/06/2009</b>
<b>Poudre grasse</b> (04 02 21 19 9 900)	<b>0</b>	<b>06/11/2009</b>	<b>17,50</b>	<b>23/10/2009</b>
<b>Emmental</b> (04 06 90 13 9 000)	<b>0</b>	<b>06/11/2009</b>	<b>21,98</b>	<i>23/01/2009</i>
<b>Gouda</b> (04 06 90 78 9 300)	<b>0</b>	<b>06/11/2009</b>	<b>19,84</b>	<i>23/01/2009</i>
<b>Fondus</b> (04 06 30 39 9 950)	<b>0</b>	<b>06/11/2009</b>	<b>6,39</b>	<i>23/01/2009</i>

<b>Restitutions par adjudication au 20 juillet 2011</b>				
<b>Produits (code NC)</b>	<b>Taux en €/100 kg</b>	<b>Date Comité de Gestion</b>	<b>Ancien taux en €/100 kg</b>	<b>Date Comité de Gestion</b>
<b>Beurre 82 %</b>	<b>Pas d'offre</b>		<b>70,00</b>	<b>04/06/2009</b>
<b>Butteroil</b>			<b>84,50</b>	<b>04/06/2009</b>
<b>Poudre lait écrémé</b>			<b>25,80</b>	<b>19/06/2009</b>

## MONDE

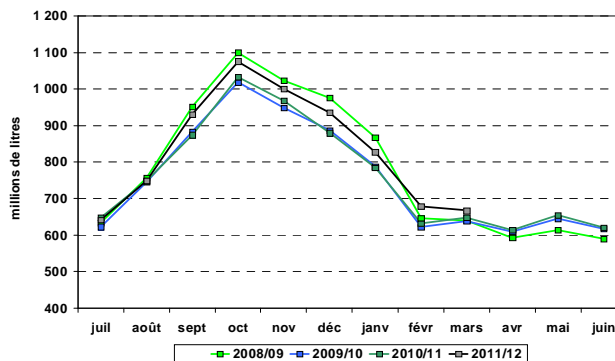
### PRODUCTION

**Production de lait aux Etats-Unis**



Source : FranceAgriMer d'après l'USDA  
 Rappel 2009 : 85,9 millions de tonnes  
 Rappel 2010 : 87,5 millions de tonnes  
 Rappel 2011 : 89,0 millions de tonnes

**Production de lait en Australie**



Source : FranceAgriMer d'après Dairy Australia  
 Rappel 2008/2009 : + 1,8 %  
 Rappel 2009/2010 : - 3,9 %  
 Rappel 2010/2011 : + 0,9 %

La production de avril 2012 est supérieure de 3,2 % (soit + 244 000 tonnes) par rapport à 2011.

La production cumulée de la campagne 2011/2012 est supérieure à celle de la campagne précédente (4,0 %).

### EXPORTATIONS

**Evolution des exportations des autres principaux exportateurs**

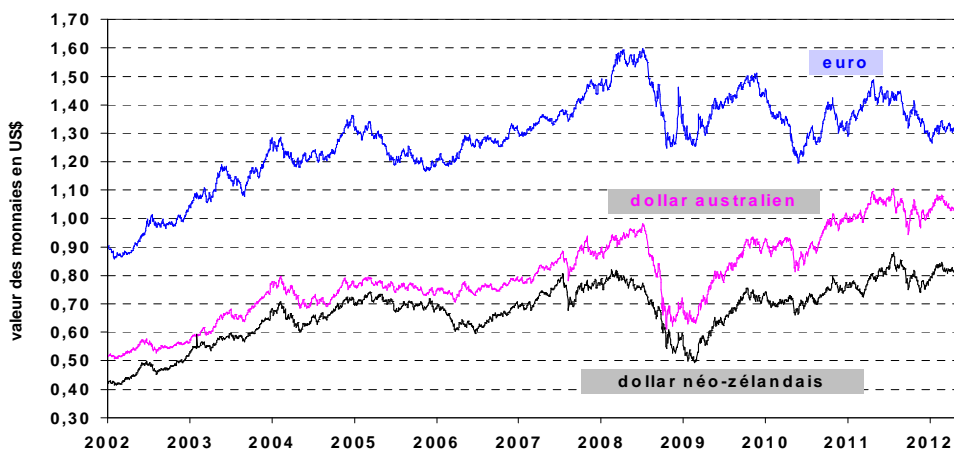
	Nouvelle-Zélande **		Australie		Etats-Unis	
	3 mois 2012	évol. % n-1	3 mois 2012	évol. % n-1	3 mois 2012	évol. % n-1
Beurre / Butteroil <sup>1</sup>	133,4	97,1%	9,5	-10,2%	12,7	-32,6%
Poudre de lait écrémé	104,3	69,1%	38,6	-14,8%	118,3	5,4%
Poudre grasse	336,9	46,7%	29,7	0,8%	2,2	-46,8%
Fromages	79,6	97,1%	37,0	-4,6%	65,4	6,4%

(1) en équivalent beurre

\*\* données de janvier 2011 manquantes

Source : FranceAgriMer d'après Ubifrance/Agrostat

### PARITES MONETAIRES



Source : FranceAgriMer d'après BCE

Semaine 20	moyenne
1€ = ...US\$	1,2769
1NZ\$ = ...US\$	0,7686
1AU\$ = ...US\$	0,9944

## PRIX DES PRODUITS LAITIERS

### BEURRE et POUDRES en France

**NB** : Suite à la mise en application du règlement CE n°479/2010 concernant la communication des prix des produits laitiers à la Commission européenne, une nouvelle enquête "facturations" et "contrats" a été mise en place conjointement par FranceAgriMer et ATLA. Vous trouverez ci-dessous une version provisoire de ce chapitre indiquant les prix obtenus par cette enquête.

Les courbes sont en cours de reconstruction suite aux changements (ruptures de séries) induits par cette nouvelle réglementation.

#### Prix des facturations semaine n°20 (du 14 au 20 mai 2012)

	Beurre Standard 82 % MG	Poudre 0% conso humaine	Poudre 26%	Lactosérum
<b>Prix moyen (€/tonne)</b>	<b>3 163</b>	<b>2 241</b>	<b>2 959</b>	<b>803</b>
<i>écart par rapport à s-1</i>	7,4 %	-0,8 %	2,4 %	-1,1 %
<i>écart par rapport à n-1</i>	-	-	-	-

Source : FranceAgriMer d'après une enquête « FranceAgriMer/ATLA »

#### Prix des contrats semaine n°20 (du 14 au 20 mai 2012)

	Beurre Standard 82 % MG	Poudre 0% conso humaine	Poudre 26%	Lactosérum
<b>Prix moyen (€/tonne)</b>	-	<b>2 049</b>	<b>2 410</b>	<b>799</b>
<i>écart par rapport à s-1</i>	-	3,1 %	-1,4 %	1,1 %
<i>écart par rapport à n-1</i>	-	-18,4 %	-26,1 %	-7,7 %

Source : FranceAgriMer d'après une enquête « FranceAgriMer/ATLA »

**BEURRE et POUDRES dans l'UE**

**Prix hebdomadaires semaine n°20 (du 14 au 20 mai 2012)**

**Allemagne :**

	Beurre (kempten)	Poudre 0% conso humaine	Poudre 26 %	Lactosérum
<b>Prix (€/tonne)</b>	<b>2 530</b>	<b>2 025</b>	<b>2 410</b>	<b>790</b>
écart par rapport à s-1	0,0 %	1,0 %	0,0 %	2,6 %
écart par rapport à n-1	-36,8 %	-17,3 %	-22,9 %	-3,1 %

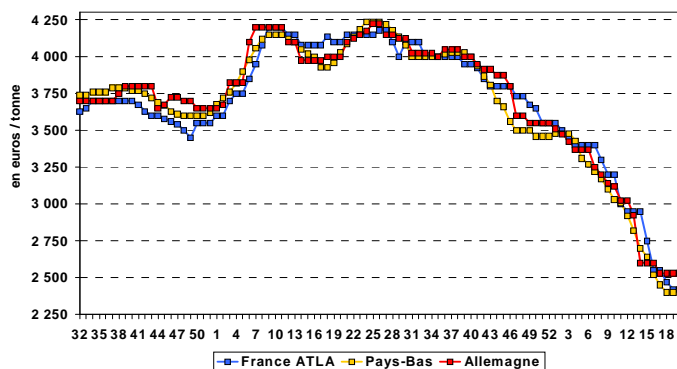
Source : FranceAgriMer d'après ZMB

**Pays-Bas :**

	Beurre	Poudre 0% conso humaine	Poudre 26 %	Lactosérum
<b>Prix (€/tonne)</b>	<b>2 420</b>	<b>1 960</b>	<b>2 350</b>	<b>810</b>
écart par rapport à s-1	0,8 %	0,0 %	-0,4 %	2,5 %
écart par rapport à n-1	-40,0 %	-19,0 %	-20,9 %	-3,6 %

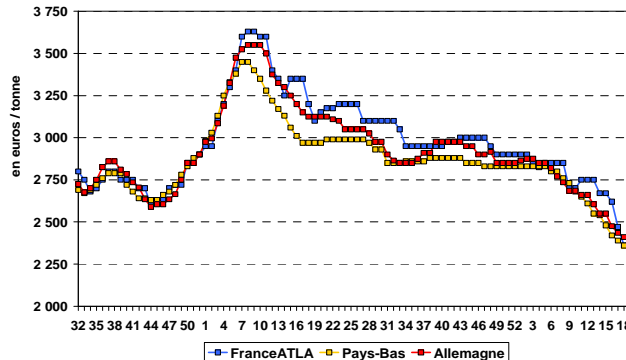
Source : FranceAgriMer d'après Productschap Zuivel

**Beurre vrac (\*)**



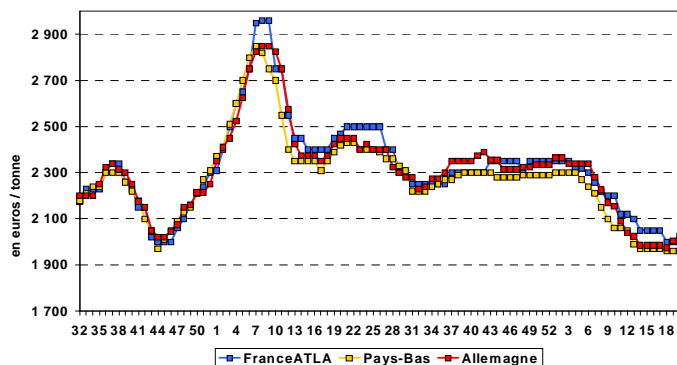
Source : FranceAgriMer, ZMB, Productschap Zuivel

**Poudre grasse (\*)**



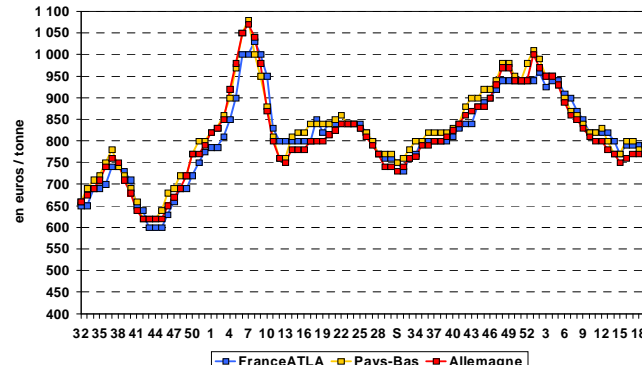
Source : FranceAgriMer, ZMB, Productschap Zuivel

**Poudre de lait écrémé**  
Destinée à la consommation humaine (\*)



Source : FranceAgriMer, ZMB, Productschap Zuivel

**Poudre de lactosérum**  
Destinée à la consommation animale (\*)



Source : FranceAgriMer, ZMB, Productschap Zuivel

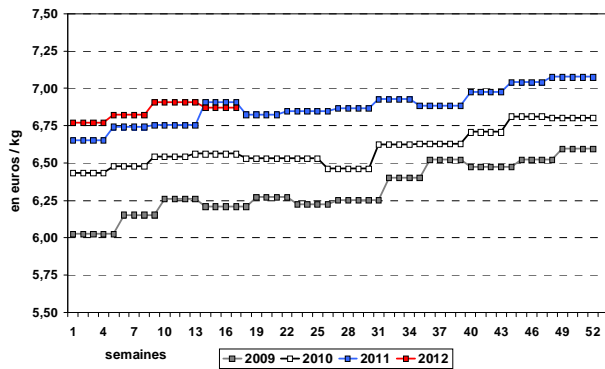
(\*) Depuis le 1<sup>er</sup> Décembre 2011, suite à une modification du règlement (UE) n°479/2010 relatif aux communications des Etats membres des prix des produits laitiers, les prix français sont communiqués chaque semaine sur la base des contrats pour la poudre de lactosérum (consommation animale), la poudre de lait écrémé (consommation humaine), la poudre de lait entier (poudre grasse) et pour le beurre cube standard 82% MG.





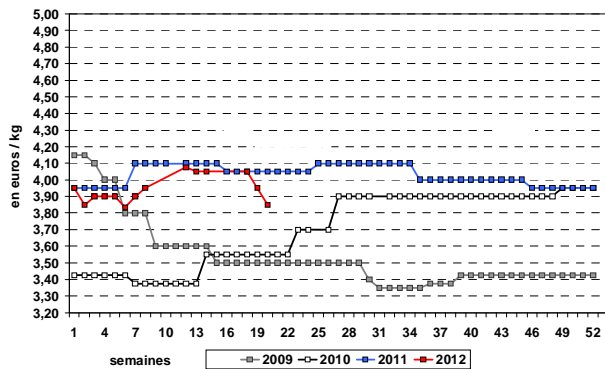
**FROMAGES en France et dans l'UE**

**Comté (France)**



Source : FranceAgriMer d'après SIGF

**Emmental (Allemagne – Kempten)**



Source : FranceAgriMer d'après ZMB

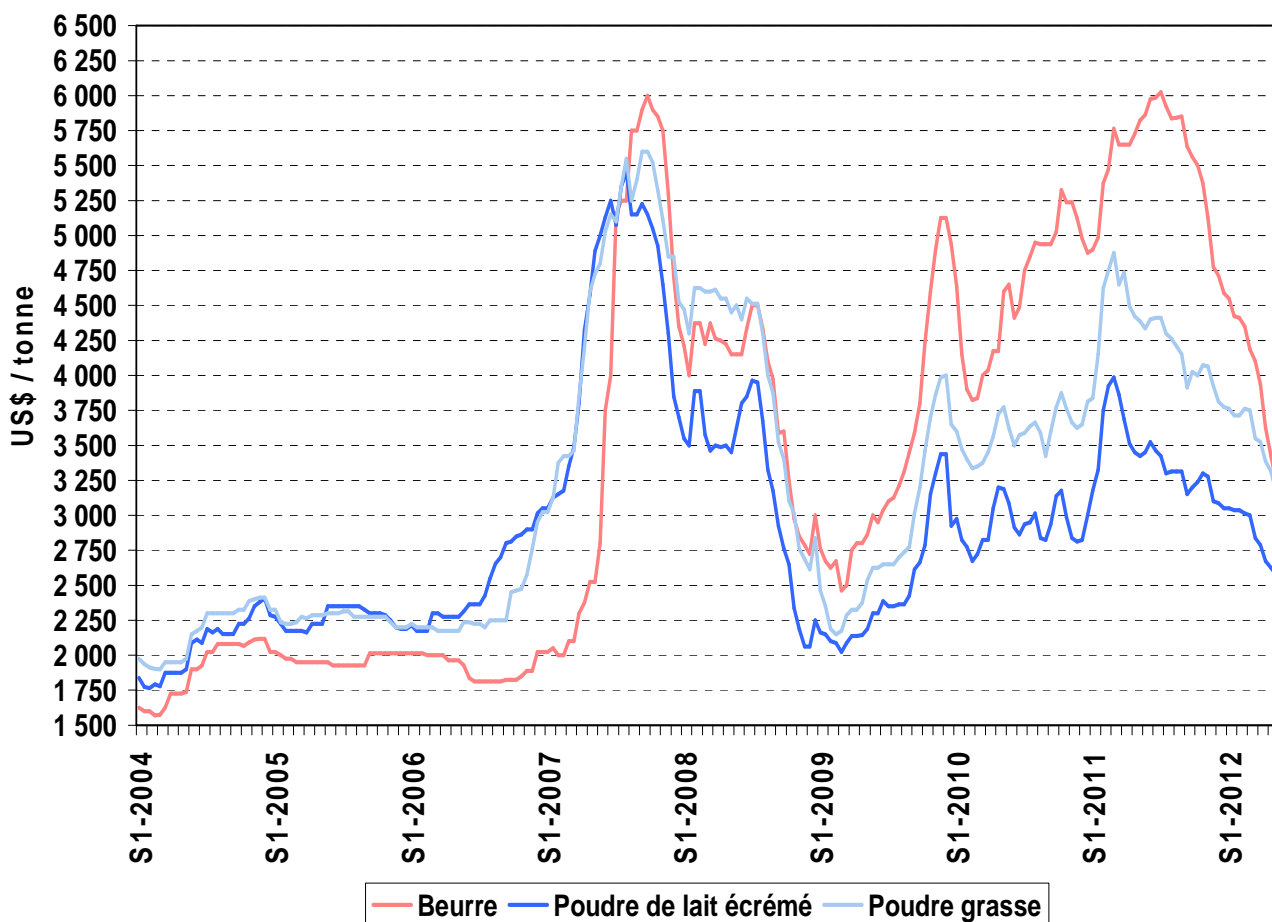
**COURS MONDIAUX**

*Cours en US\$/tonne de la semaine n°20 (du 14 au 20 mai 2012)*

BEURRE				POUDRE 0%				POUDRE 26%			
Prix offre FOB France	Cours mondial ZMP *	Cours zone Europe USDA	Cours zone Océanie USDA	Prix offre FOB France	Cours mondial ZMP *	Cours zone Europe USDA	Cours zone Océanie USDA	Prix offre FOB France	Cours mondial ZMP *	Cours zone Europe USDA	Cours zone Océanie USDA
4 012	3 050	3 238	3 000	2 586	2 550	2 575	2 775	3 097	2 875	3 163	2 925

Source : FranceAgriMer, USDA, ZMB

\* mi mai 2012



Source : FranceAgriMer d'après l'USDA