

# TABLEAU DE BORD HEBDOMADAIRE DU LAIT ET DES PRODUITS LAITIERS

## FRANCE

### COLLECTE BRUTE

#### Collecte hebdomadaire

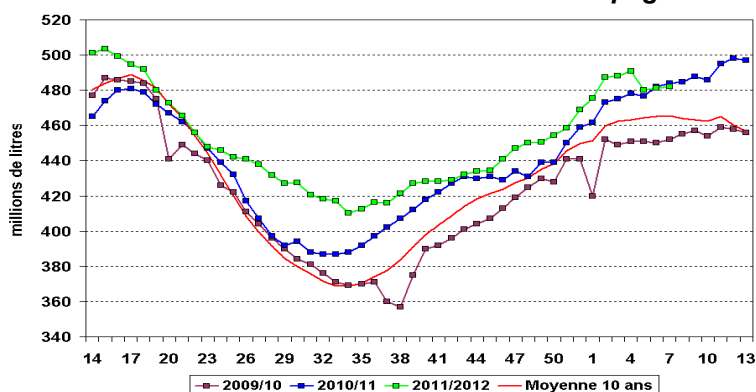
	Semaine 07 du 13 au 19 février 2012
évol. % n-1	- 0,1 %
évol. % s-1	0,4 %

Recalage annuel des données statistiques

#### Collecte mensuelle

	Litrage	MG (g/l)	MP (g/l)
Décembre 2011	4,7 %	- 1,60	- 0,69
Cumul camp. 2011/12	4,5 %	- 0,45	- 0,22
Cumul année 2011	5,4 %	- 0,42	- 0,13

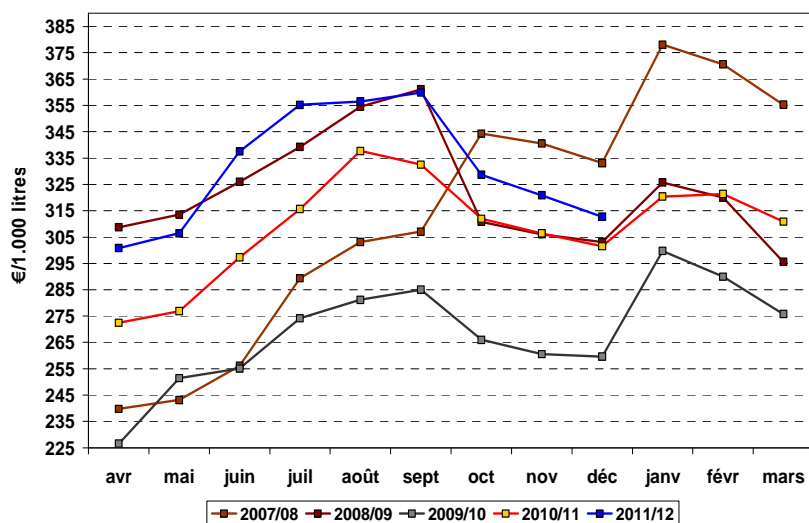
#### Collecte hebdomadaire des dernières campagnes



Source : FranceAgriMer

La collecte de la semaine 7 de la campagne 2011/12 est légèrement supérieure à celle de la semaine précédente et reste supérieure à la moyenne 10 ans (+ 3,6 % soit + 17 millions de litres).

#### Prix du lait payé aux producteurs\*

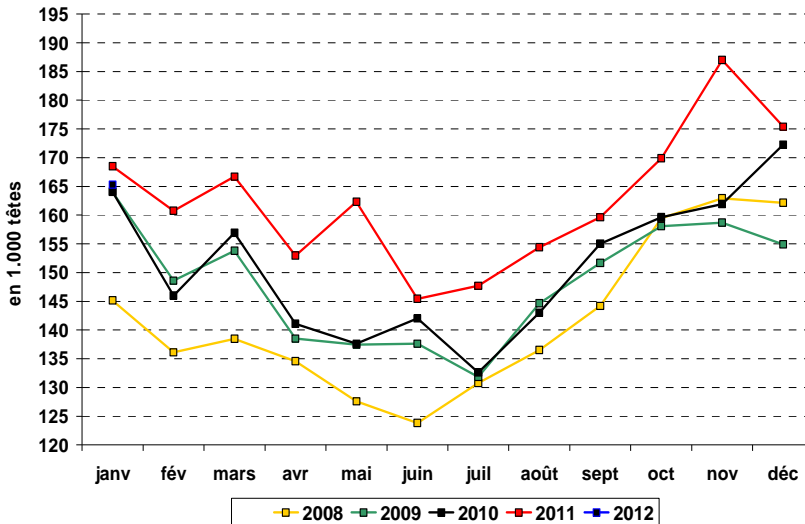


\* Prix, toutes primes comprises, toutes qualités confondues, ramené à un lait standard (38g de MG, 32 g de MP)  
Source : FranceAgriMer

#### Prix du lait (€/1.000 litres)

<b>Décembre 2011</b>	<b>312,75</b>
évol. % n-1	3,76 %
évol. % m-1	-2,52 %
<b>Par trimestre</b>	
Trim. 1 2011	317,55
Trim. 2 2011	314,94
Trim. 3 2011	357,22
Trim. 4 2011	320,75
<b>Rappel</b>	
Année 2010	301,50

Le prix du lait en décembre 2011 est en hausse de 11 euros/1000 litres par rapport à l'année précédente.

**ABATTAGES***Evolution des abattages de vaches (laitières et allaitantes)***Janvier 2012 :**

Les abattages de vaches, ont diminué de 1,9 %, soit – 3 205 têtes par rapport à l'année précédente.

Le poids moyen des carcasses est de 353 kg et se situe en retrait de 5kg par rapport à l'année précédente.

Source : SSP

**FABRICATIONS***Evolution des fabrications de PGC et produits industriels*

	Décembre 2011	Cumul 2011
Fromages (1)	-0,6%	1,2%
Lait de consommation	1,4%	-1,5%
Ultra-frais	-2,6%	0,0%
Crème conditionnée	8,2%	10,7%
Beurre conditionné (2)	5,9%	5,3%
Poudre de lait écrémé	8,0%	14,8%
Poudre grasse	-8,1%	-8,8%

(1) fromages affinés, frais salés ou fondus de vache, de chèvre ou de brebis

(2) tous conditionnements (plaquettes, blocs de 25 kg, etc.)

Source : FranceAgriMer

## COMMERCE EXTERIEUR

### Evolution du commerce extérieur français

12 mois 2011	EXPORTATIONS		IMPORTATIONS		SOLDE DES ECHANGES	
	Volume 1.000 tonnes	évol. % n-1	Volume 1.000 tonnes	évol. % n-1	Volume 1.000 tonnes	évolution % n-1
Lait conditionné	205,6	-19,7%	241,9	-11,0%	-36,3	-130,7% (20,6 kT)
Fromages	669,4	5,0%	273,0	-0,8%	396,4	9,5% (34,2 kT)
Yaourts et laits fermentés	464,4	3,6%	108,0	-0,8%	356,4	5,0% (16,9 kT)
Crème conditionnée	82,8	78,6%	84,9	10,6%	-2,1	93,0% (28,3 kT)
Beurre conditionné	32,6	1,0%	6,6	-13,4%	26,0	5,5% (1,4 kT)
Beurre vrac	19,3	-9,3%	118,6	-4,5%	-99,3	3,5% (3,6 kT)
Poudre de lait écrémé	205,2	11,0%	36,2	47,7%	169,0	5,4% (8,6 kT)
Poudre grasse	73,6	-14,2%	26,0	5,2%	47,6	-22,1% (13,5 kT)

Source : FranceAgriMer d'après Douanes

## ACHATS DES MENAGES

### Evolution des achats de produits laitiers par les ménages

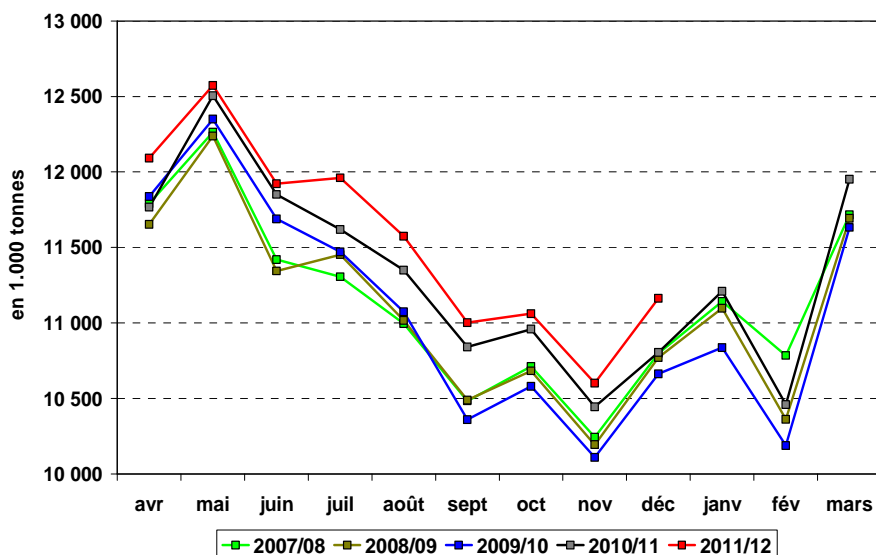
Cumul annuel mobile 52 semaines se terminant le 22 janvier 2012	Volumes	Prix
	évol. % n-1	évol. % n-1
Total produits laitiers	0,3 %	2,6 %
Lait de consommation	-0,4 %	3,7 %
Ultra-frais	1,2 %	1,8 %
Fromages	0,8 %	1,6 %
Beurre	- 3,2 %	7,2 %
Crème	2,8 %	3,6 %

Source : FranceAgriMer d'après le panel Kantar Worldpanel

## UNION EUROPEENNE

### COLLECTE BRUTE

**Collecte mensuelle dans l'UE à 27**



Campagne 2011/2012 (avril-décembre 2011)	
<b>UE à 27</b>	
Volume (1000 T)	103 949
évol. % n-1	1,8 %
<b>UE à 15</b>	
Volume (1000 T)	89 705
évol. % n-1	2,5 %

Pour les 9 premiers mois de la campagne 2011/12, le volume collecté dans les 27 Etats Membres de l'UE est supérieur à celui de la même période 2010 (+ 1,8 % soit + 1 811 000 T).

Source : FranceAgriMer d'après Eurostat

**Collecte dans les principaux Etats membres**

	Décembre 2011		Cumul campagne 2011/2012	
	Volume*	évol. % n-1	Volume*	évol. % n-1
<b>Allemagne</b>	2 436	3,5%	22 102	2,2%
<b>France</b>	2 070	5,6%	17 728	4,8%
<b>Royaume-Uni</b>	1 130	2,2%	10 424	0,8%
<b>Pays-Bas</b>	990	2,1%	8 713	-0,1%
<b>Pologne</b>	773	10,4%	7 157	3,6%

\* En milliers de tonnes

Source : FranceAgriMer d'après Eurostat

## EXPORTATIONS

**Evolution des exportations européennes de produits laitiers vers les pays tiers**

12 mois 2011	UE à 27		FRANCE		Allemagne	
	Volume*	évol. % n-1	Volume*	évol. % n-1	Volume*	évol. % n-1
<b>Beurre / Butteroil<sup>1</sup></b>	121	-22,3%	26	-3,4%	12	-44,0%
<b>Poudre de lait écrémé</b>	517	36,8%	96	48,6%	104	106,0%
<b>Poudre grasse</b>	390	-12,7%	31	-7,4%	7	-9,8%
<b>Fromages</b>	682	0,9%	97	7,0%	129	-12,4%

(1) En équivalent beurre

\* En milliers de tonnes

Source : FranceAgriMer d'après la Commission européenne

**RESTITUTIONS**

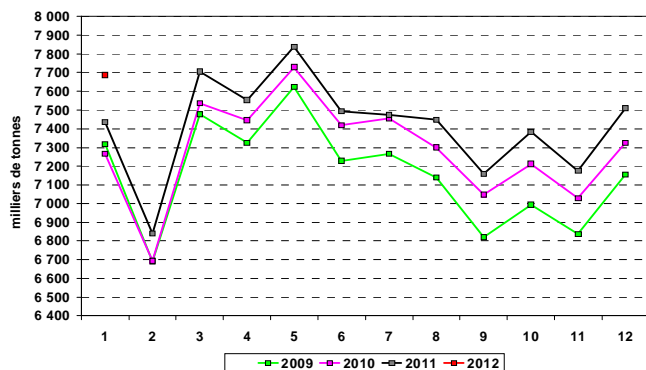
<b>Restitutions communes au 20 juillet 2011</b>				
<b>Produits (code NC)</b>	<b>Taux en €/100 kg</b>	<b>Entrée en vigueur</b>	<b>Ancien taux en €/100 kg</b>	<b>Entrée en vigueur</b>
<b>Beurre</b> (04 05 10 11 9 700)	<b>0</b>	<b>20/11/2009</b>	<b>14,50</b>	<b>06/11/2009</b>
<b>Butteroil</b> (04 05 90 10 9 000)	<b>0</b>	<b>20/11/2009</b>	<b>17,56</b>	<b>06/11/2009</b>
<b>Poudre lait écrémé</b> (04 02 10 19 9 000)	<b>0</b>	<b>23/10/2009</b>	<b>22,80</b>	<b>19/06/2009</b>
<b>Poudre grasse</b> (04 02 21 19 9 900)	<b>0</b>	<b>06/11/2009</b>	<b>17,50</b>	<b>23/10/2009</b>
<b>Emmental</b> (04 06 90 13 9 000)	<b>0</b>	<b>06/11/2009</b>	<b>21,98</b>	<i>23/01/2009</i>
<b>Gouda</b> (04 06 90 78 9 300)	<b>0</b>	<b>06/11/2009</b>	<b>19,84</b>	<i>23/01/2009</i>
<b>Fondus</b> (04 06 30 39 9 950)	<b>0</b>	<b>06/11/2009</b>	<b>6,39</b>	<i>23/01/2009</i>

<b>Restitutions par adjudication au 20 juillet 2011</b>				
<b>Produits (code NC)</b>	<b>Taux en €/100 kg</b>	<b>Date Comité de Gestion</b>	<b>Ancien taux en €/100 kg</b>	<b>Date Comité de Gestion</b>
<b>Beurre 82 %</b>	<b>Pas d'offre</b>		<b>70,00</b>	<b>04/06/2009</b>
<b>Butteroil</b>			<b>84,50</b>	<b>04/06/2009</b>
<b>Poudre lait écrémé</b>			<b>25,80</b>	<b>19/06/2009</b>

# MONDE

## PRODUCTION

Production de lait aux Etats-Unis

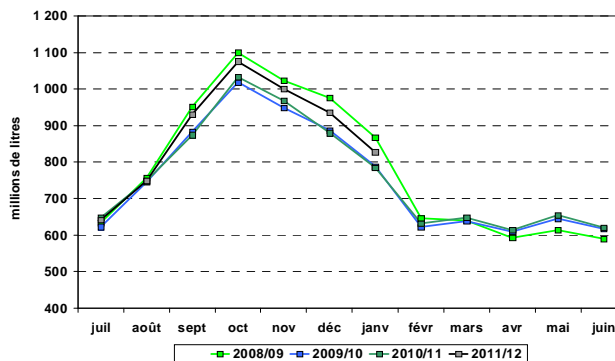


Source : FranceAgriMer d'après l'USDA

Rappel 2007 : + 2,1 % (84,2 millions de tonnes)

Rappel 2008 : + 2,4 %

Production de lait en Australie



Source : FranceAgriMer d'après Dairy Australia

Rappel 2008/2009 : + 1,8 %

Rappel 2009/2010 : - 3,9 %

Rappel 2010/2011 : + 0,9 %

La production de janvier 2012 est supérieure de 3,4 % (soit 250 000 tonnes) par rapport à 2011.

La production cumulée de la campagne 2011/2012 est supérieure à celle de la campagne précédente (3,8 %).

## EXPORTATIONS

Evolution des exportations des autres principaux exportateurs

	Nouvelle-Zélande		Australie		Etats-Unis	
	12 mois 2011**	évol. % n-1	12 mois 2011	évol. % n-1	12 mois 2011	évol. % n-1
Beurre / Butteroil <sup>1</sup>	433	10,2%	41	-24,3%	63	10,6%
Poudre de lait écrémé	368	7,2%	142	7,8%	436	13,6%
Poudre grasse	1 132	19,5%	113	4,5%	14	-59,9%
Fromages	264	-0,2%	173	8,3%	226	28,9%

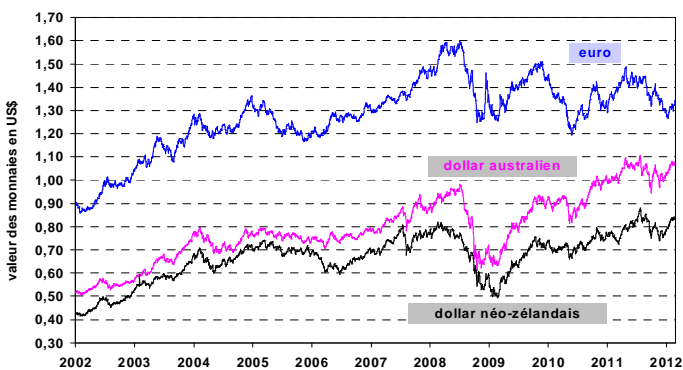
(1) en équivalent beurre

\*\* données de janvier 2011 manquantes

Source : FranceAgriMer d'après UbiFrance/Agrostat

## PARITES MONÉTAIRES

Parités monétaires



Source : FranceAgriMer d'après BCE

Evolutions journalières

Semaine 08 :

	1€ = ...US\$	1NZ\$= ...US\$	1AU\$= ...US\$
20/02/2012	1,3222	0,8348	1,0676
21/02/2012	1,3230	0,8304	1,0634
22/02/2012	1,3300	0,8347	1,0700
23/02/2012	1,3412	0,8371	1,0716
24/02/2012	1,3388	0,8344	1,0683

## PRIX DES PRODUITS LAITIERS

### BEURRE et POUDRES en France

**NB** : Suite à la mise en application du règlement CE n°479/2010 concernant la communication des prix des produits laitiers à la Commission européenne, une nouvelle enquête "facturations" et "contrats" a été mise en place conjointement par FranceAgriMer et ATLA. Vous trouverez ci-dessous une version provisoire de ce chapitre indiquant les prix obtenus par cette enquête.

Les courbes sont en cours de reconstruction suite aux changements (ruptures de séries) induits par cette nouvelle réglementation.

#### **Prix des facturations semaine n°08 (du 20 au 26 février 2012)**

	<b>Beurre</b> Standard 82 % MG	<b>Poudre 0%</b> conso humaine	<b>Poudre 26%</b>	<b>Lactosérum</b>
<b>Prix moyen (€/tonne)</b>	<b>3 565</b>	<b>2 314</b>	<b>3 016</b>	<b>890</b>
<i>écart par rapport à s-1</i>	-3,4 %	-0,3 %	-0,4 %	-1,2 %
<i>écart par rapport à n-1</i>	-	-	-	-

Source : FranceAgriMer d'après une enquête « FranceAgriMer/ATLA »

#### **Prix des contrats semaine n°08 (du 20 au 26 février 2012)**

	<b>Beurre</b> Standard 82 % MG	<b>Poudre 0%</b> conso humaine	<b>Poudre 26%</b>	<b>Lactosérum</b>
<b>Prix moyen (€/tonne)</b>	-	<b>2 214</b>	-	<b>874</b>
<i>écart par rapport à s-1</i>	-	-2,1 %	-	-2,5 %
<i>écart par rapport à n-1</i>	-	-25,2 %	-	-

Source : FranceAgriMer d'après une enquête « FranceAgriMer/ATLA »

**BEURRE et POUDRES dans l'UE**

*Prix hebdomadaires semaine n°08 (du 20 au 26 février 2012)*

**Allemagne :**

	Beurre (kempton)	Poudre 0% conso humaine	Poudre 26 %	Lactosérum
<b>Prix (€/tonne)</b>	<b>3 200</b>	<b>2 225</b>	<b>2 735</b>	<b>850</b>
écart par rapport à s-1	-1,5 %	-2,4 %	-1,3 %	-1,2 %
écart par rapport à n-1	-23,8 %	-21,9 %	-23,0 %	-18,3 %

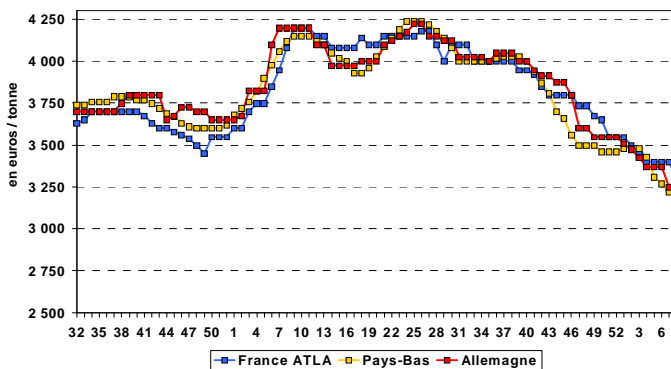
Source : FranceAgriMer d'après ZMB

**Pays-Bas :**

	Beurre	Poudre 0% conso humaine	Poudre 26 %	Lactosérum
<b>Prix (€/tonne)</b>	<b>3 170</b>	<b>2 150</b>	<b>2 760</b>	<b>860</b>
écart par rapport à s-1	-1,6 %	-2,7 %	-1,1 %	-1,1 %
écart par rapport à n-1	-23,1 %	-23,8 %	-20,0 %	-14,0 %

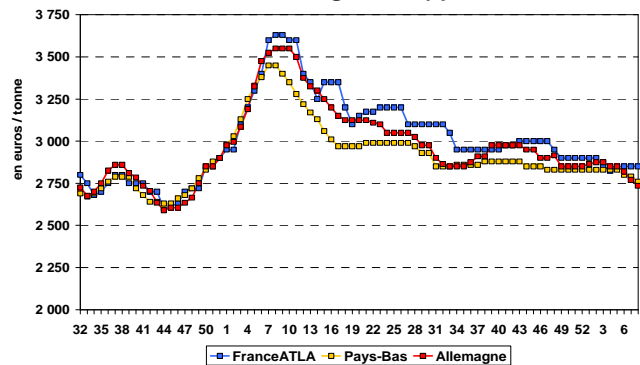
Source : FranceAgriMer d'après Productschap Zuivel

**Beurre vrac (\*)**



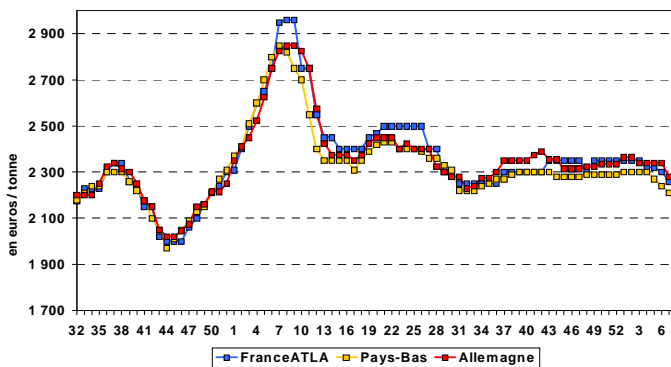
Source : FranceAgriMer, ZMB, Productschap Zuivel

**Poudre grasse (\*)**



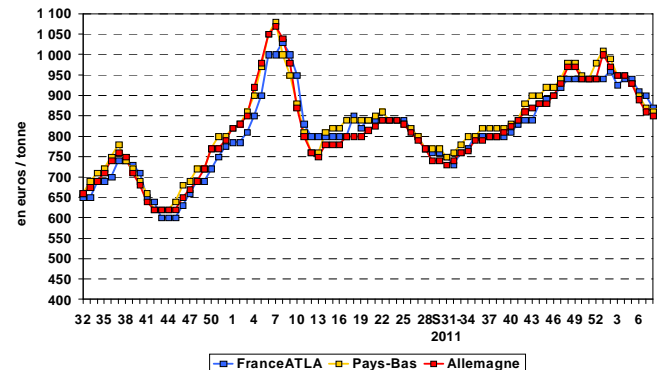
Source : FranceAgriMer, ZMB, Productschap Zuivel

**Poudre de lait écrémé  
Destinée à la consommation humaine (\*)**



Source : FranceAgriMer, ZMB, Productschap Zuivel

**Poudre de lactosérum  
Destinée à la consommation animale (\*)**



Source : FranceAgriMer, ZMB, Productschap Zuivel

(\*) Depuis le 1<sup>er</sup> Décembre 2011, suite à une modification du règlement (UE) n°479/2010 relatif aux communications des Etats membres des prix des produits laitiers, les prix français sont communiqués chaque semaine sur la base des contrats pour la poudre de lactosérum (consommation animale), la poudre de lait écrémé (consommation humaine), la poudre de lait entier (poudre grasse) et pour le beurre cube standard 82% MG.



**FROMAGES en France et dans l'UE**

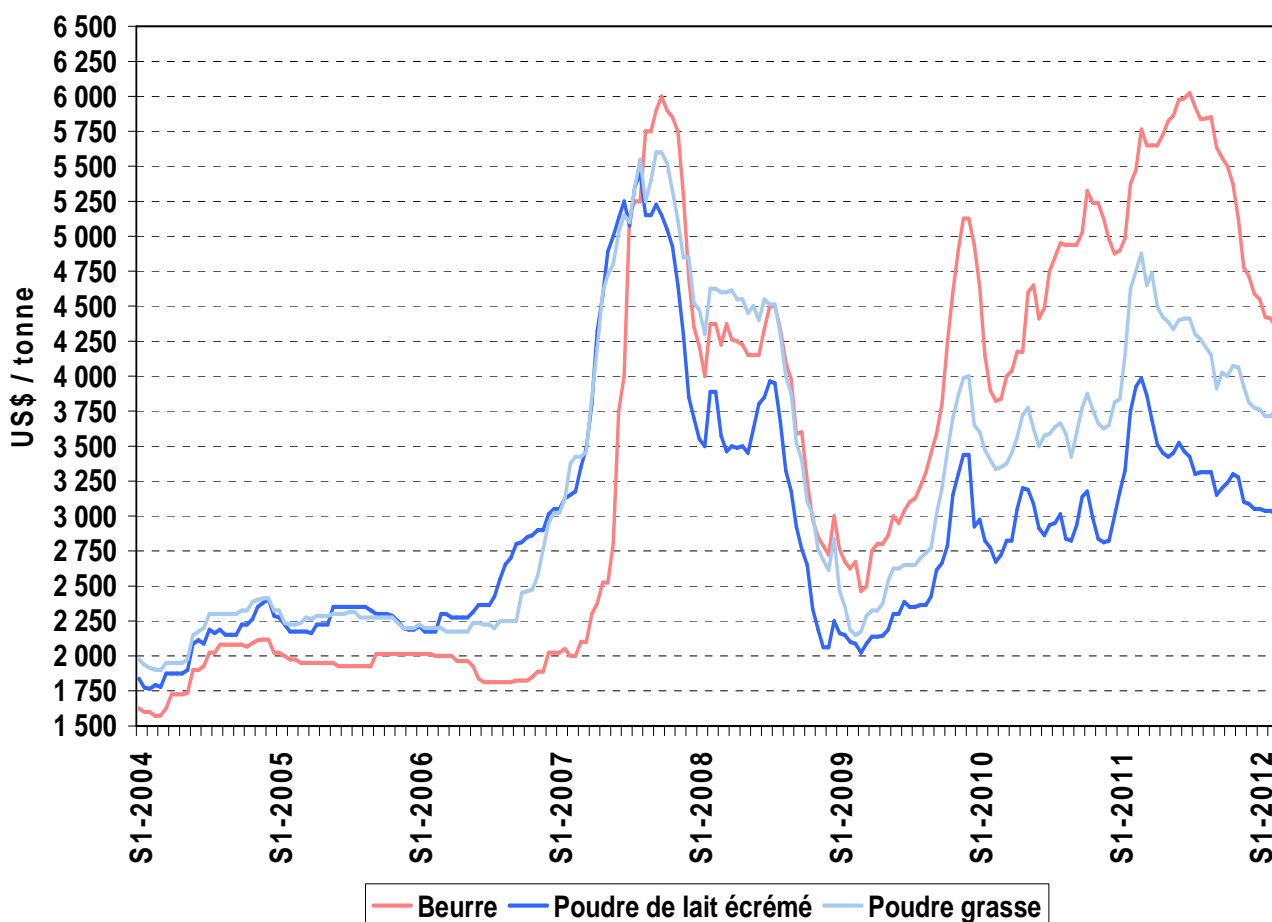
Données relatives aux fromages en cours de réactualisation

**COURS MONDIAUX**

**Cours en US\$/tonne de la semaine n°08 (du 20 au 26 février 2012)**

BEURRE				POUDRE 0%				POUDRE 26%			
Prix offre FOB France	Cours mondial ZMP *	Cours zone Europe USDA	Cours zone Océanie USDA	Prix offre FOB France	Cours mondial ZMP *	Cours zone Europe USDA	Cours zone Océanie USDA	Prix offre FOB France	Cours mondial ZMP *	Cours zone Europe USDA	Cours zone Océanie USDA
4 794	3 800	4 188	3 750	2 988	3 050	3 000	3 275	3 827	3 575	3 750	3 525

Source : FranceAgriMer, USDA, ZMB  
\* fin février 2012



Source : FranceAgriMer d'après l'USDA