

TABLEAU DE BORD HEBDOMADAIRE DU LAIT ET DES PRODUITS LAITIERS

FRANCE

COLLECTE BRUTE

Collecte hebdomadaire

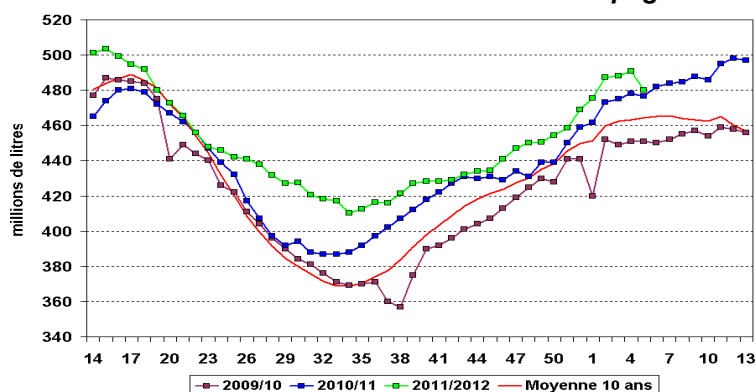
	Semaine 05 du 30 janvier au 5 février 2012
évol. % n-1	0,6 %
évol. % s-1	-2,2 %

Recalage annuel des données statistiques

Collecte mensuelle

	Litrage	MG (g/l)	MP (g/l)
Décembre 2011	4,7 %	- 1,60	- 0,69
Cumul camp. 2011/12	4,5 %	- 0,45	- 0,22
Cumul année 2011	5,4 %	- 0,42	- 0,13

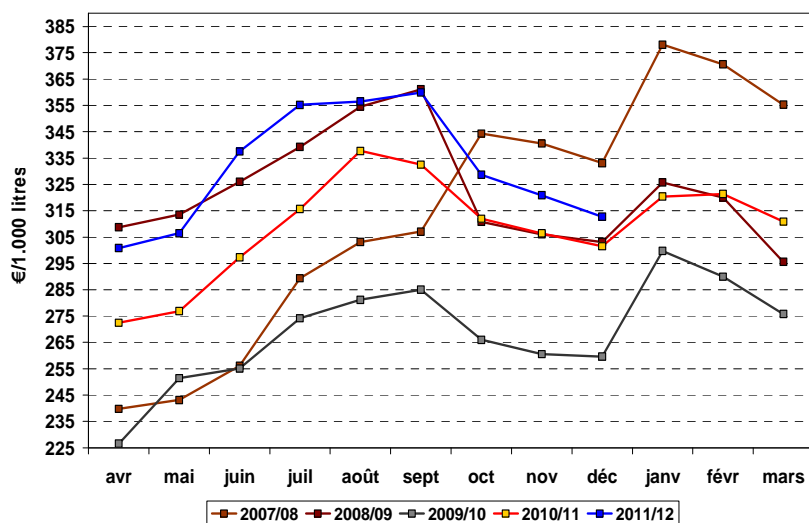
Collecte hebdomadaire des dernières campagnes



Source : FranceAgriMer

La collecte de la semaine 5 de la campagne 2011/12 est inférieure à celle de la semaine précédente et reste supérieure à la moyenne 10 ans (+ 3,4 % soit + 16 millions de litres).

Prix du lait payé aux producteurs*



Prix du lait (€/1.000 litres)

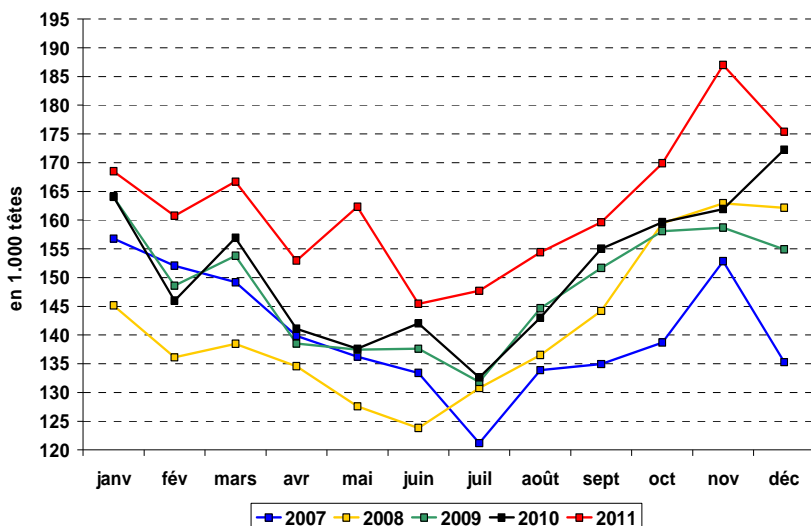
Décembre 2011	312,75
évol. % n-1	3,76 %
évol. % m-1	-2,52 %
Par trimestre	
Trim. 1 2011	317,55
Trim. 2 2011	314,94
Trim. 3 2011	357,22
Trim. 4 2011	320,75
Rappel	
Année 2010	301,50

Le prix du lait en décembre 2011 est en hausse de 11 euros/1000 litres par rapport à l'année précédente.

* Prix, toutes primes comprises, toutes qualités confondues, ramené à un lait standard (38g de MG, 32 g de MP)
Source : FranceAgriMer

ABATTAGES

Evolution des abattages de vaches (laitières et allaitantes)



Décembre 2011 :

Les abattages de vaches, ont augmenté de 1,8 %, soit + 3 100 têtes par rapport à l'année précédente.

Le poids moyen des carcasses est de 352 kg et se situe en retrait de 2kg par rapport à l'année précédente.

Source : SSP

FABRICATIONS

Evolution des fabrications de PGC et produits industriels

	Novembre 2011	Cumul 2011	Cumul Annuel Mobile
Fromages (1)	-0,9%	-4,9%	-3,6%
Lait de consommation	3,9%	-1,8%	-1,6%
Ultra-frais	-1,9%	0,1%	0,4%
Crème conditionnée	13,1%	10,9%	10,5%
Beurre conditionné (2)	5,1%	5,2%	4,1%
Poudre de lait écrémé	11,3%	14,3%	12,2%
Poudre grasse	8,1%	-8,9%	-8,8%

(1) fromages affinés, frais salés ou fondus de vache, de chèvre ou de brebis

(2) tous conditionnements (plaquettes, blocs de 25 kg, etc.)

Source : FranceAgriMer

COMMERCE EXTERIEUR

Evolution du commerce extérieur français

11 mois 2011	EXPORTATIONS		IMPORTATIONS		SOLDE DES ECHANGES	
	Volume 1.000 tonnes	évol. % n-1	Volume 1.000 tonnes	évol. % n-1	Volume 1.000 tonnes	évolution % n-1
Lait conditionné	176,6	-25,1%	223,6	-9,5%	-47,0	-324,2% (35,9 kT)
Fromages	608,6	6,2%	250,9	-0,8%	357,7	11,7% (37,5 kT)
Yaourts et laits fermentés	429,6	3,4%	100,1	1,1%	329,5	4,1% (13,0 kT)
Crème conditionnée	75,4	83,2%	77,6	12,0%	-2,2	92,2% (26,0 kT)
Beurre conditionné	29,2	-0,1%	6,0	-11,1%	23,2	3,2% (0,7 kT)
Beurre vrac	17,4	-11,8%	108,3	-4,7%	-90,9	3,2% (3,0 kT)
Poudre de lait écrémé	184,4	9,4%	34,3	52,3%	150,1	2,8% (4,0 kT)
Poudre grasse	68,0	-11,7%	24,6	8,7%	43,5	-20,1% (11,0 kT)

Source : FranceAgriMer d'après Douanes

ACHATS DES MENAGES

Evolution des achats de produits laitiers par les ménages

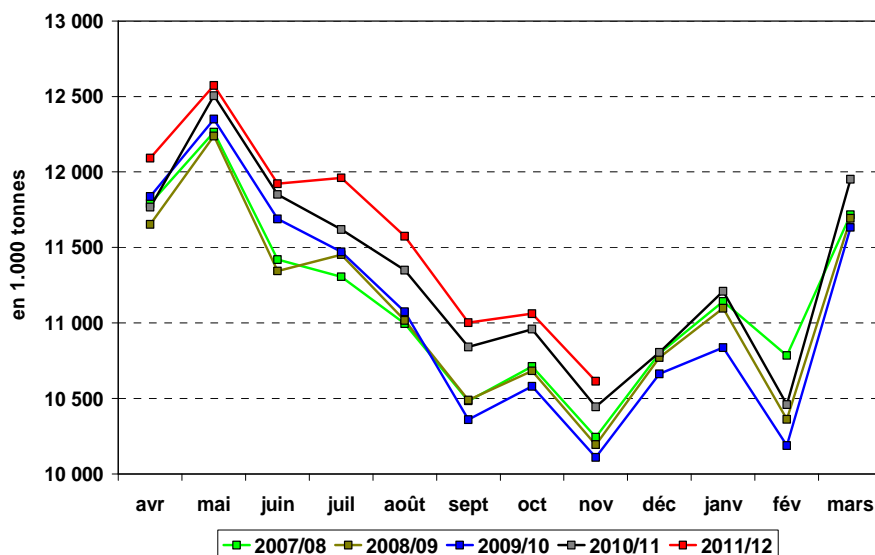
Cumul annuel mobile 52 semaines se terminant le 22 janvier 2012	Volumes	Prix
	évol. % n-1	évol. % n-1
Total produits laitiers	0,3 %	2,6 %
Lait de consommation	-0,4 %	3,7 %
Ultra-frais	1,2 %	1,8 %
Fromages	0,8 %	1,6 %
Beurre	- 3,2 %	7,2 %
Crème	2,8 %	3,6 %

Source : FranceAgriMer d'après le panel Kantar Worldpanel

UNION EUROPEENNE

COLLECTE BRUTE

Collecte mensuelle dans l'UE à 27



Campagne 2011/2012 (avril-novembre 2011)	
UE à 27	
Volume (1000 T)	92 798
évol. % n-1	1,6 %
UE à 15	
Volume (1000 T)	78 849
évol. % n-1	1,6 %

Pour les 8 premiers mois de la campagne 2011/12, le volume collecté dans les 27 Etats Membres de l'UE est supérieur à celui de la même période 2010 (+ 1,6 % soit + 1 465 000 T).

Source : FranceAgriMer d'après Eurostat

Collecte dans les principaux Etats membres

	Novembre 2011		Cumul campagne 2011/2012	
	Volume*	évol. % n-1	Volume*	évol. % n-1
Allemagne	2 304	2,8%	19 689	2,2%
France	1 928	4,1%	15 658	4,7%
Royaume-Uni	1 066	0,8%	9 295	0,6%
Pays-Bas	917	-0,7%	7 723	-0,3%
Pologne	732	9,0%	6 384	2,8%

* En milliers de tonnes

Source : FranceAgriMer d'après Eurostat

EXPORTATIONS

Evolution des exportations européennes de produits laitiers vers les pays tiers

	UE à 27		FRANCE		Allemagne	
	Volume*	évol. % n-1	Volume*	évol. % n-1	Volume*	évol. % n-1
11 mois 2011						
Beurre / Butteroil¹	112	-21,6%	24	-1,5%	12	-44,4%
Poudre de lait écrémé	474	37,1%	83	47,1%	94	103,6%
Poudre grasse	364	-11,8%	29	-4,0%	6	-11,2%
Fromages	624	0,9%	89	9,0%	120	-12,6%

(1) En équivalent beurre

* En milliers de tonnes

Source : FranceAgriMer d'après la Commission européenne

RESTITUTIONS

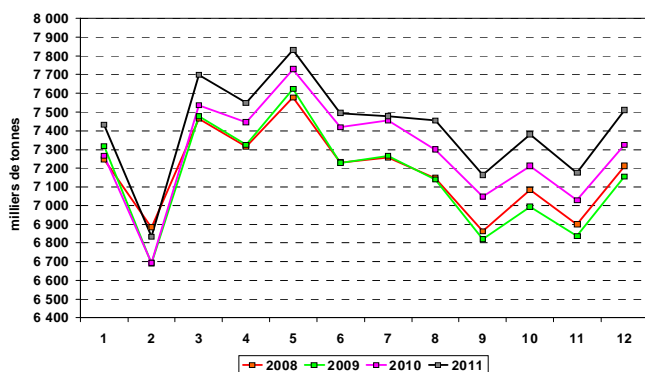
Restitutions communes au 20 juillet 2011				
Produits (code NC)	Taux en €/100 kg	Entrée en vigueur	Ancien taux en €/100 kg	Entrée en vigueur
Beurre (04 05 10 11 9 700)	0	20/11/2009	14,50	06/11/2009
Butteroil (04 05 90 10 9 000)	0	20/11/2009	17,56	06/11/2009
Poudre lait écrémé (04 02 10 19 9 000)	0	23/10/2009	22,80	19/06/2009
Poudre grasse (04 02 21 19 9 900)	0	06/11/2009	17,50	23/10/2009
Emmental (04 06 90 13 9 000)	0	06/11/2009	21,98	<i>23/01/2009</i>
Gouda (04 06 90 78 9 300)	0	06/11/2009	19,84	<i>23/01/2009</i>
Fondus (04 06 30 39 9 950)	0	06/11/2009	6,39	<i>23/01/2009</i>

Restitutions par adjudication au 20 juillet 2011				
Produits (code NC)	Taux en €/100 kg	Date Comité de Gestion	Ancien taux en €/100 kg	Date Comité de Gestion
Beurre 82 %	Pas d'offre		70,00	04/06/2009
Butteroil			84,50	04/06/2009
Poudre lait écrémé			25,80	19/06/2009

MONDE

PRODUCTION

Production de lait aux Etats-Unis



Source : FranceAgriMer d'après l'USDA

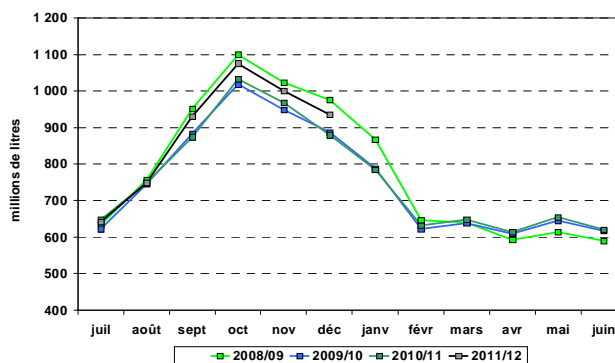
Rappel 2007 : + 2,1 % (84,2 millions de tonnes)

Rappel 2008 : + 2,4 %

Cumul janvier-décembre 2009 : - 0,4 %

La production de 2011 est supérieure de 1,8 % (soit 1 541 000 tonnes) par rapport à 2010.

Production de lait en Australie



Source : FranceAgriMer d'après Dairy Australia

Rappel 2008/2009 : + 1,8 %

Rappel 2009/2010 : - 3,9 %

Rappel 2010/2011 : + 0,9 %

La production cumulée de la campagne 2011/2012 est supérieure à celle de la campagne précédente (3,5 %).

EXPORTATIONS

Evolution des exportations des autres principaux exportateurs

	Nouvelle-Zélande		Australie		Etats-Unis	
	11 mois 2011**	évol. % n-1	7 mois 2011 ***	évol. % n-1	11 mois 2011	évol. % n-1
Beurre / Butteroil ¹	286	-18,8%	21	-24,1%	60	13,7%
Poudre de lait écrémé	251	-19,0%	87	36,8%	403	15,0%
Poudre grasse	780	-7,4%	62	13,0%	13	-60,8%
Fromages	190	-21,8%	97	2,2%	205	32,5%

(1) en équivalent beurre

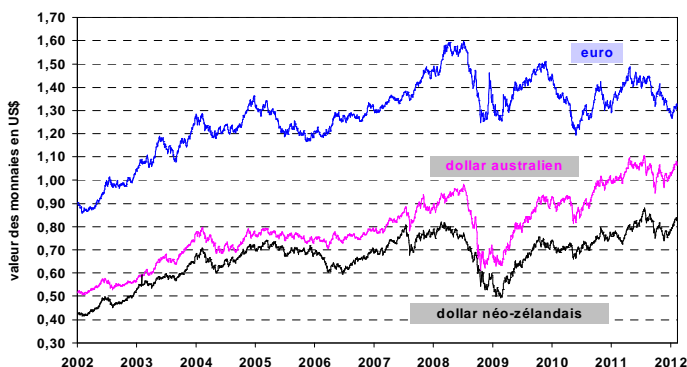
** données de janvier 2011 manquantes

*** données manquantes depuis août

Source : FranceAgriMer d'après UbiFrance/Agrostat

PARITES MONÉTAIRES

Parités monétaires



Source : FranceAgriMer d'après BCE

Evolutions journalières

Semaine 06 :

	1€ = ...US\$	1NZ\$= ...US\$	1AU\$= ...US\$
06/02/2012	1,3113	0,8327	1,0783
07/02/2012	1,3274	0,8394	1,0835
08/02/2012	1,3288	0,8359	1,0808
09/02/2012	1,3189	0,8270	1,0653
10/02/2012	1,3254	0,8353	1,0753

PRIX DES PRODUITS LAITIERS

BEURRE et POUDRES en France

NB : Suite à la mise en application du règlement CE n°479/2010 concernant la communication des prix des produits laitiers à la Commission européenne, une nouvelle enquête "facturations" et "contrats" a été mise en place conjointement par FranceAgriMer et ATLA. Vous trouverez ci-dessous une version provisoire de ce chapitre indiquant les prix obtenus par cette enquête.

Les courbes sont en cours de reconstruction suite aux changements (ruptures de séries) induits par cette nouvelle réglementation.

Prix des facturations semaine n°06 (du 6 au 12 février 2012)

	Beurre Standard 82 % MG	Poudre 0% conso humaine	Poudre 26%	Lactosérum
Prix moyen (€/tonne)	3 594	2 306	2 958	905
<i>écart par rapport à s-1</i>	0,5 %	-1,5 %	-5,5 %	-0,4 %
<i>écart par rapport à n-1</i>	-	-	-	-

Source : FranceAgriMer d'après une enquête « FranceAgriMer/ATLA »

Prix des contrats semaine n°06 (du 6 au 12 février 2012)

	Beurre Standard 82 % MG	Poudre 0% conso humaine	Poudre 26%	Lactosérum
Prix moyen (€/tonne)	-	2 282	2 868	910
<i>écart par rapport à s-1</i>	-	-1,5 %	-2,6 %	-1,3 %
<i>écart par rapport à n-1</i>	-	-17,2 %	-	-8,5 %

Source : FranceAgriMer d'après une enquête « FranceAgriMer/ATLA »

BEURRE et POUDRES dans l'UE

Prix hebdomadaires semaine n°06 (du 6 au 12 février 2012)

Allemagne :

	Beurre (kempton)	Poudre 0% conso humaine	Poudre 26 %	Lactosérum
Prix (€/tonne)	3 370	2 340	2 820	890
écart par rapport à s-1	0,0 %	0,0 %	-1,1 %	-4,3 %
écart par rapport à n-1	-17,8 %	-14,9 %	-18,8 %	-15,2 %

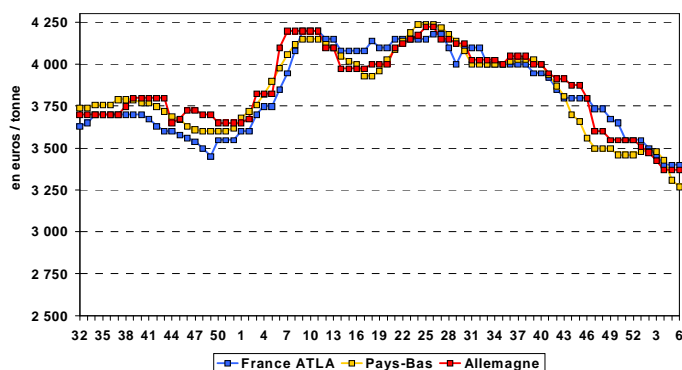
Source : FranceAgriMer d'après ZMB

Pays-Bas :

	Beurre	Poudre 0% conso humaine	Poudre 26 %	Lactosérum
Prix (€/tonne)	3 270	2 240	2 800	900
écart par rapport à s-1	-1,2 %	-1,3 %	-1,1 %	-3,2 %
écart par rapport à n-1	-17,8 %	-20,0 %	-17,2 %	-14,3 %

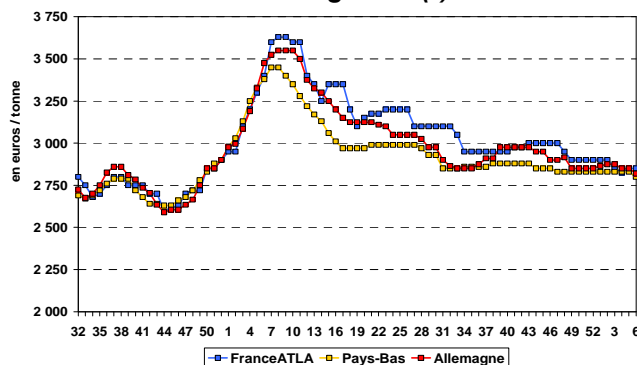
Source : FranceAgriMer d'après Productschap Zuivel

Beurre vrac (*)



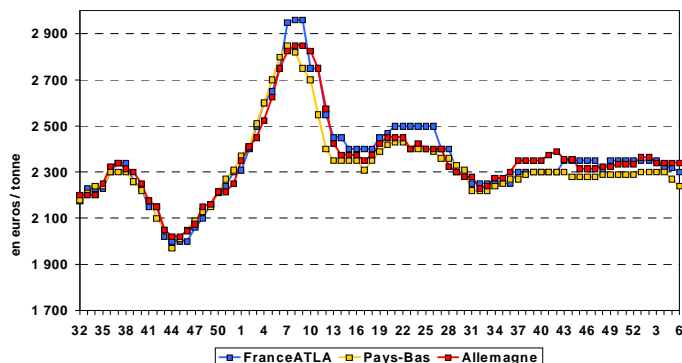
Source : FranceAgriMer, ZMB, Productschap Zuivel

Poudre grasse (*)



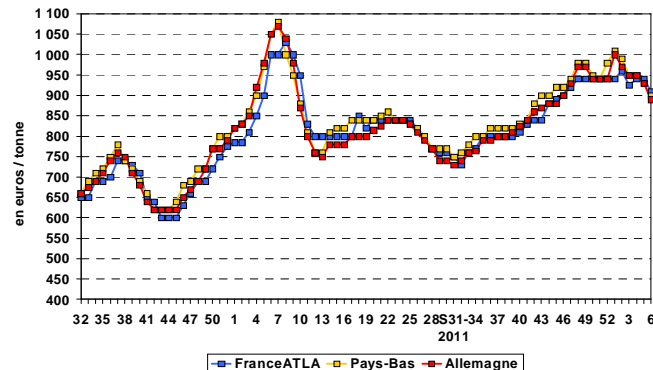
Source : FranceAgriMer, ZMB, Productschap Zuivel

**Poudre de lait écrémé
Destinée à la consommation humaine (*)**



Source : FranceAgriMer, ZMB, Productschap Zuivel

**Poudre de lactosérum
Destinée à la consommation animale (*)**



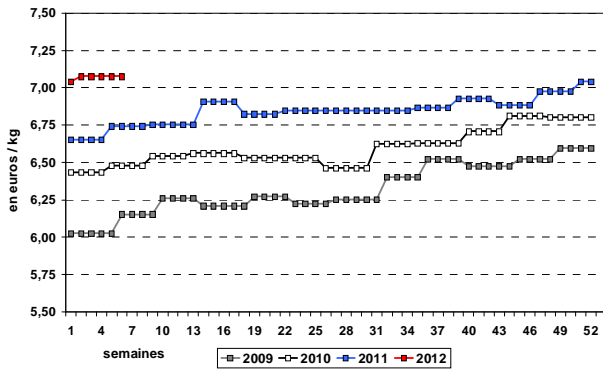
Source : FranceAgriMer, ZMB, Productschap Zuivel

(*) Depuis le 1^{er} Décembre 2011, suite à une modification du règlement (UE) n°479/2010 relatif aux communications des Etats membres des prix des produits laitiers, les prix français sont communiqués chaque semaine sur la base des contrats pour la poudre de lactosérum (consommation animale), la poudre de lait écrémé (consommation humaine), la poudre de lait entier (poudre grasse) et pour le beurre cube standard 82% MG.



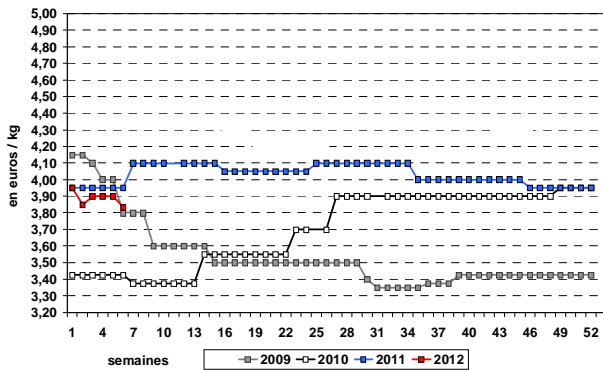
FROMAGES en France et dans l'UE

Comté (France)



Source : FranceAgriMer d'après SIGF

Emmental (Allemagne – Kempton)



Source : FranceAgriMer d'après ZMB

Edam (Allemagne – Kempton)

Suite à la réforme du système de cotation des fromages en Allemagne, le graphique sur l'EDAM est actuellement interrompu

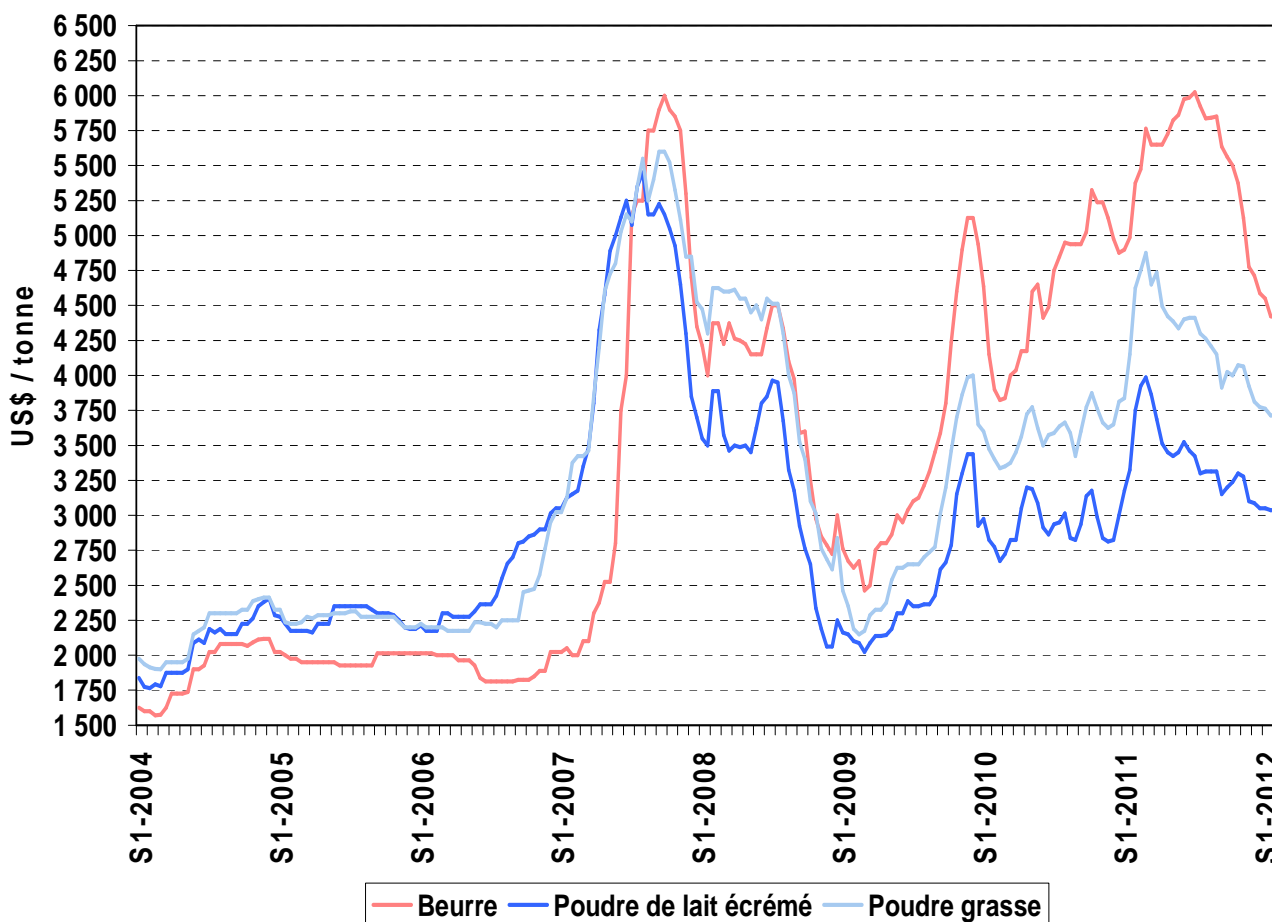
COURS MONDIAUX

Cours en US\$/tonne de la semaine n°06 (du 6 au 12 février 2012)

BEURRE				POUDRE 0%				POUDRE 26%			
Prix offre FOB France	Cours mondial ZMP *	Cours zone Europe USDA	Cours zone Océanie USDA	Prix offre FOB France	Cours mondial ZMP *	Cours zone Europe USDA	Cours zone Océanie USDA	Prix offre FOB France	Cours mondial ZMP *	Cours zone Europe USDA	Cours zone Océanie USDA
4 856	3 925	4 350	3 900	3 074	3 100	3 013	3 350	3 802	3 700	3 763	3 550

Source : FranceAgriMer, USDA, ZMB

* début février 2012



Source : FranceAgriMer d'après l'USDA