

TABLEAU DE BORD HEBDOMADAIRE DU LAIT ET DES PRODUITS LAITIERS

FRANCE

COLLECTE BRUTE

Collecte hebdomadaire

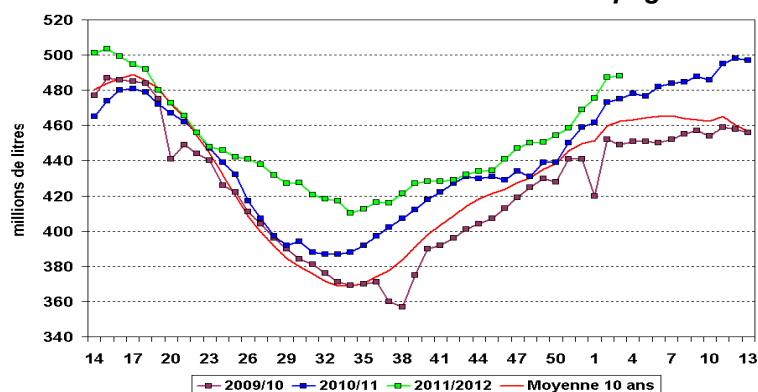
| Semaine 03 du 16 au 22 janvier 2012 | |
|---|-------|
| évol. % n-1 | 1,0 % |
| évol. % s-1 | 0,1 % |

Recalage annuel des données statistiques

Collecte mensuelle

| | Litrage | MG (g/l) | MP (g/l) |
|---------------------|---------|----------|----------|
| Novembre 2011 | 1,9 % | - 0,93 | - 0,39 |
| Cumul camp. 2011/12 | 4,5 % | - 0,30 | - 0,16 |
| Cumul année 2011 | 5,4 % | - 0,30 | - 0,08 |

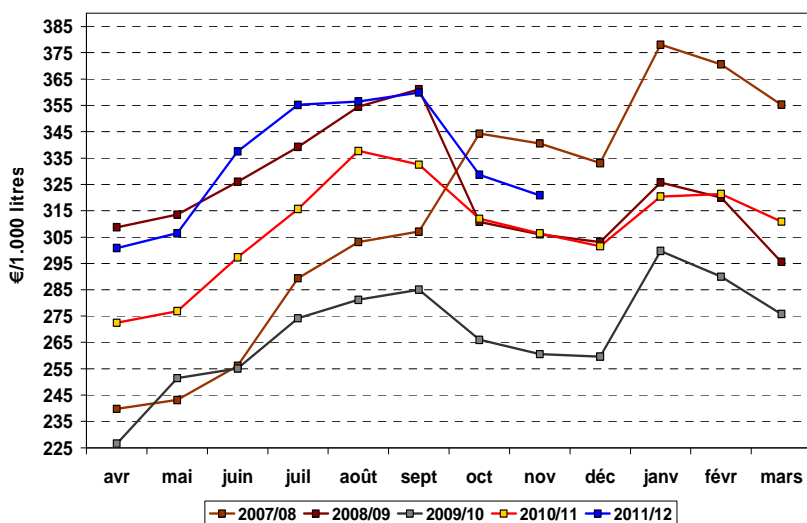
Collecte hebdomadaire des dernières campagnes



Source : FranceAgriMer

La collecte de la semaine 3 de la campagne 2011/12 est supérieure à celle de la semaine précédente et reste supérieure à la moyenne 10 ans (+ 5,6 % soit + 26 millions de litres).

Prix du lait payé aux producteurs*



Prix du lait (€/1.000 litres)

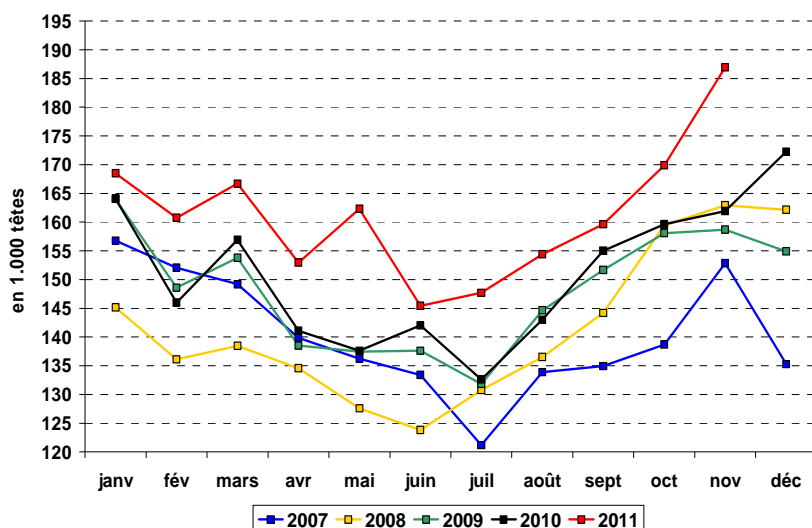
| | |
|----------------------|---------------|
| Novembre 2011 | 320,85 |
| évol. % n-1 | 4,80 % |
| évol. % m-1 | -2,4 % |
| Par trimestre | |
| Trim. 1 2011 | 317,55 |
| Trim. 2 2011 | 314,94 |
| Trim. 3 2011 | 357,22 |
| Rappel | |
| Année 2010 | 301,50 |

Le prix du lait en novembre 2011 est en hausse de 14 euros/1000 litres par rapport à l'année précédente.

* Prix, toutes primes comprises, toutes qualités confondues, ramené à un lait standard (38g de MG, 32 g de MP)
Source : FranceAgriMer

ABATTAGES

Evolution des abattages de vaches (laitières et allaitantes)



Novembre 2011 :

Les abattages de vaches, ont augmenté de 15,4 %, soit + 25 000 têtes par rapport à l'année précédente.

Le poids moyen des carcasses est de 345 kg et se situe en retrait de 5kg par rapport à l'année précédente.

Source : SSP

FABRICATIONS

Evolution des fabrications de PGC et produits industriels

| | Novembre 2011 | Cumul 2011 | Cumul Annuel Mobile |
|-------------------------------|---------------|------------|---------------------|
| Fromages (1) | -0,9% | -4,9% | -3,6% |
| Lait de consommation | 3,9% | -1,8% | -1,6% |
| Ultra-frais | -1,9% | 0,1% | 0,4% |
| Crème conditionnée | 13,1% | 10,9% | 10,5% |
| Beurre conditionné (2) | 5,1% | 5,2% | 4,1% |
| Poudre de lait écrémé | 11,3% | 14,3% | 12,2% |
| Poudre grasse | 8,1% | -8,9% | -8,8% |

(1) fromages affinés, frais salés ou fondus de vache, de chèvre ou de brebis

(2) tous conditionnements (plaquettes, blocs de 25 kg, etc.)

Source : FranceAgriMer

COMMERCE EXTERIEUR

Evolution du commerce extérieur français

| 11 mois 2011 | EXPORTATIONS | | IMPORTATIONS | | SOLDE DES ECHANGES | |
|----------------------------|------------------------|-------------|------------------------|-------------|------------------------|-------------------|
| | Volume 1.000 tonnes | évol. % n-1 | Volume 1.000 tonnes | évol. % n-1 | Volume 1.000 tonnes | évolution % n-1 |
| Lait conditionné | 176,6 | -25,1% | 223,6 | -9,5% | -47,0 | -324,2% (35,9 kT) |
| Fromages | 608,6 | 6,2% | 250,9 | -0,8% | 357,7 | 11,7% (37,5 kT) |
| Yaourts et laits fermentés | 429,6 | 3,4% | 100,1 | 1,1% | 329,5 | 4,1% (13,0 kT) |
| Crème conditionnée | 75,4 | 83,2% | 77,6 | 12,0% | -2,2 | 92,2% (26,0 kT) |
| Beurre conditionné | 29,2 | -0,1% | 6,0 | -11,1% | 23,2 | 3,2% (0,7 kT) |
| Beurre vrac | 17,4 | -11,8% | 108,3 | -4,7% | -90,9 | 3,2% (3,0 kT) |
| Poudre de lait écrémé | 184,4 | 9,4% | 34,3 | 52,3% | 150,1 | 2,8% (4,0 kT) |
| Poudre grasse | 68,0 | -11,7% | 24,6 | 8,7% | 43,5 | -20,1% (11,0 kT) |

Source : FranceAgriMer d'après Douanes

ACHATS DES MENAGES

Evolution des achats de produits laitiers par les ménages

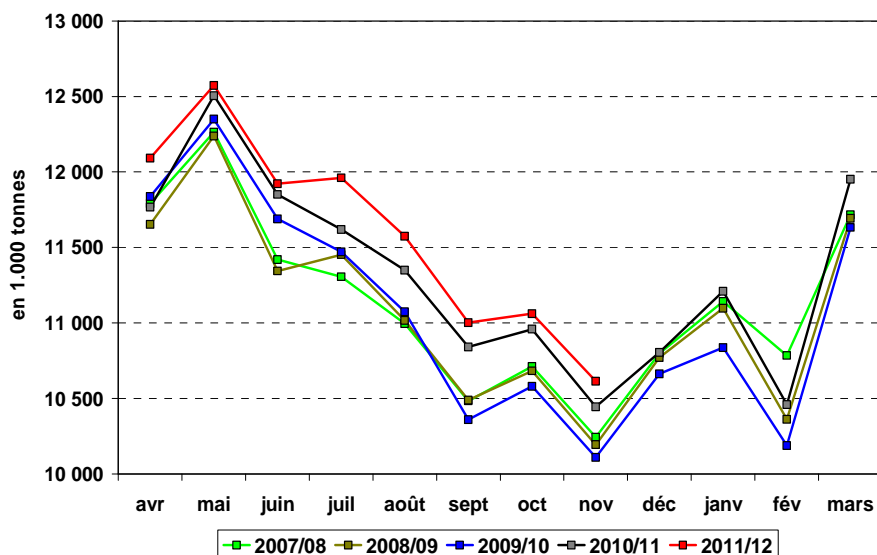
| Cumul annuel du 27 décembre 2010 au 25 décembre 2011 | Volumes | Prix |
|--|-------------|-------------|
| | évol. % n-1 | évol. % n-1 |
| Total produits laitiers | 0,2 % | 2,4 % |
| Lait de consommation | -0,6 % | 3,7 % |
| Ultra-frais | 1,3 % | 1,6 % |
| Fromages | 0,4 % | 1,5 % |
| Beurre | - 3,4 % | 6,8 % |
| Crème | 2,5 % | 3,4 % |

Source : FranceAgriMer d'après le panel Kantar Worldpanel

UNION EUROPEENNE

COLLECTE BRUTE

Collecte mensuelle dans l'UE à 27



| Campagne 2011/2012 (avril-novembre 2011) | |
|---|--------|
| UE à 27 | |
| Volume (1000 T) | 92 798 |
| évol. % n-1 | 1,6 % |
| UE à 15 | |
| Volume (1000 T) | 78 849 |
| évol. % n-1 | 1,6 % |

Pour les 8 premiers mois de la campagne 2011/12, le volume collecté dans les 27 Etats Membres de l'UE est supérieur à celui de la même période 2010 (+ 1,6 % soit + 1 465 000 T).

Source : FranceAgriMer d'après Eurostat

Collecte dans les principaux Etats membres

| | Novembre 2011 | | Cumul campagne 2011/2012 | |
|--------------------|---------------|-------------|--------------------------|-------------|
| | Volume* | évol. % n-1 | Volume* | évol. % n-1 |
| Allemagne | 2 304 | 2,8% | 19 689 | 2,2% |
| France | 1 928 | 4,1% | 15 658 | 4,7% |
| Royaume-Uni | 1 066 | 0,8% | 9 295 | 0,6% |
| Pays-Bas | 917 | -0,7% | 7 723 | -0,3% |
| Pologne | 732 | 9,0% | 6 384 | 2,8% |

* En milliers de tonnes

Source : FranceAgriMer d'après Eurostat

EXPORTATIONS

Evolution des exportations européennes de produits laitiers vers les pays tiers

| 11 mois 2011 | UE à 27 | | FRANCE | | Allemagne | |
|---------------------------------------|---------|-------------|---------|-------------|-----------|-------------|
| | Volume* | évol. % n-1 | Volume* | évol. % n-1 | Volume* | évol. % n-1 |
| Beurre / Butteroil¹ | 112 | -21,6% | 24 | -1,5% | 12 | -44,4% |
| Poudre de lait écrémé | 474 | 37,1% | 83 | 47,1% | 94 | 103,6% |
| Poudre grasse | 364 | -11,8% | 29 | -4,0% | 6 | -11,2% |
| Fromages | 624 | 0,9% | 89 | 9,0% | 120 | -12,6% |

(1) En équivalent beurre

* En milliers de tonnes

Source : FranceAgriMer d'après la Commission européenne

RESTITUTIONS

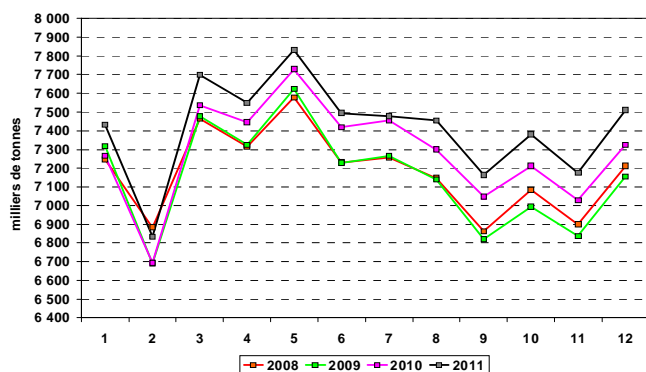
| Restitutions communes au 20 juillet 2011 | | | | |
|---|-------------------------|--------------------------|--------------------------------|--------------------------|
| Produits (code NC) | Taux en €/100 kg | Entrée en vigueur | Ancien taux en €/100 kg | Entrée en vigueur |
| Beurre (04 05 10 11 9 700) | 0 | 20/11/2009 | 14,50 | 06/11/2009 |
| Butteroil (04 05 90 10 9 000) | 0 | 20/11/2009 | 17,56 | 06/11/2009 |
| Poudre lait écrémé (04 02 10 19 9 000) | 0 | 23/10/2009 | 22,80 | 19/06/2009 |
| Poudre grasse (04 02 21 19 9 900) | 0 | 06/11/2009 | 17,50 | 23/10/2009 |
| Emmental (04 06 90 13 9 000) | 0 | 06/11/2009 | 21,98 | <i>23/01/2009</i> |
| Gouda (04 06 90 78 9 300) | 0 | 06/11/2009 | 19,84 | <i>23/01/2009</i> |
| Fondus (04 06 30 39 9 950) | 0 | 06/11/2009 | 6,39 | <i>23/01/2009</i> |

| Restitutions par adjudication au 20 juillet 2011 | | | | |
|---|-------------------------|-------------------------------|--------------------------------|-------------------------------|
| Produits (code NC) | Taux en €/100 kg | Date Comité de Gestion | Ancien taux en €/100 kg | Date Comité de Gestion |
| Beurre 82 % | Pas d'offre | | 70,00 | 04/06/2009 |
| Butteroil | | | 84,50 | 04/06/2009 |
| Poudre lait écrémé | | | 25,80 | 19/06/2009 |

MONDE

PRODUCTION

Production de lait aux Etats-Unis



Source : FranceAgriMer d'après l'USDA

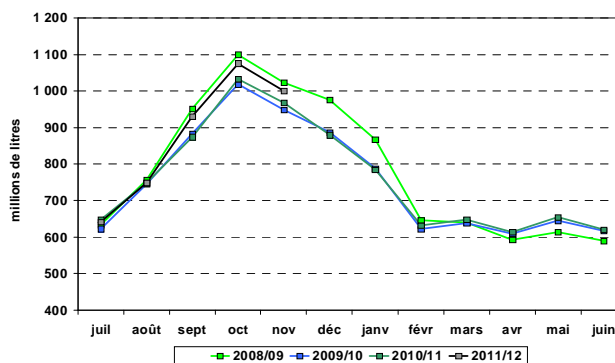
Rappel 2007 : + 2,1 % (84,2 millions de tonnes)

Rappel 2008 : + 2,4 %

Cumul janvier-décembre 2009 : - 0,4 %

La production de 2011 est supérieure de 1,8 % (soit 1 541 000 tonnes) par rapport à 2010.

Production de lait en Australie



Source : FranceAgriMer d'après Dairy Australia

Rappel 2008/2009 : + 1,8 %

Rappel 2009/2010 : - 3,9 %

Rappel 2010/2011 : + 0,9 %

La production cumulée de la campagne 2011/2012 est supérieure à celle de la campagne précédente (2,9 %).

EXPORTATIONS

Evolution des exportations des autres principaux exportateurs

| | Nouvelle-Zélande | | Australie | | Etats-Unis | |
|---------------------------------|------------------|-------------|-----------------|-------------|--------------|-------------|
| | 11 mois 2011** | évol. % n-1 | 7 mois 2011 *** | évol. % n-1 | 11 mois 2011 | évol. % n-1 |
| Beurre / Butteroil ¹ | 286 | -18,8% | 21 | -24,1% | 60 | 13,7% |
| Poudre de lait écrémé | 251 | -19,0% | 87 | 36,8% | 403 | 15,0% |
| Poudre grasse | 780 | -7,4% | 62 | 13,0% | 13 | -60,8% |
| Fromages | 190 | -21,8% | 97 | 2,2% | 205 | 32,5% |

(1) en équivalent beurre

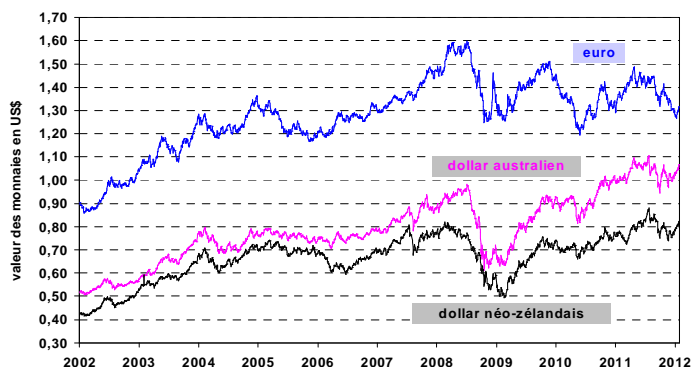
** données de janvier 2011 manquantes

*** données manquantes depuis août

Source : FranceAgriMer d'après UbiFrance/Agrostat

PARITES MONÉTAIRES

Parités monétaires



Source : FranceAgriMer d'après BCE

Evolutions journalières

Semaine 04 :

| | 1€ = ...US\$ | 1NZ\$= ...US\$ | 1AU\$= ...US\$ |
|------------|--------------|----------------|----------------|
| 23/01/2012 | 1,3003 | 0,8080 | 1,0462 |
| 24/01/2012 | 1,2942 | 0,8057 | 1,0465 |
| 25/01/2012 | 1,3145 | 0,8214 | 1,0664 |
| 26/01/2012 | 1,3145 | 0,8242 | 1,0664 |
| 27/01/2012 | 1,3110 | 0,8172 | 1,0550 |

PRIX DES PRODUITS LAITIERS

BEURRE et POUDRES en France

NB : Suite à la mise en application du règlement CE n°479/2010 concernant la communication des prix des produits laitiers à la Commission européenne, une nouvelle enquête "facturations" et "contrats" a été mise en place conjointement par FranceAgriMer et ATLA. Vous trouverez ci-dessous une version provisoire de ce chapitre indiquant les prix obtenus par cette enquête.

Les courbes sont en cours de reconstruction suite aux changements (ruptures de séries) induits par cette nouvelle réglementation.

Prix des facturations semaine n°04 (du 23 au 29 janvier 2012)

| | Beurre Standard 82 % MG | Poudre 0% conso humaine | Poudre 26% | Lactosérum |
|--------------------------------|--------------------------------------|-----------------------------------|-------------------|-------------------|
| Prix moyen (€/tonne) | 3 746 | 2 298 | 3 002 | 906 |
| <i>écart par rapport à s-1</i> | 1,4 % | -3,4 % | 0,0 % | 2,7 % |
| <i>écart par rapport à n-1</i> | - | - | - | - |

Source : FranceAgriMer d'après une enquête « FranceAgriMer/ATLA »

Prix des contrats semaine n°04 (du 23 au 29 janvier 2012)

| | Beurre Standard 82 % MG | Poudre 0% conso humaine | Poudre 26% | Lactosérum |
|--------------------------------|--------------------------------------|-----------------------------------|-------------------|-------------------|
| Prix moyen (€/tonne) | 3 492 | 2 319 | NC | 938 |
| <i>écart par rapport à s-1</i> | 2,4 % | -1,3 % | - | 1,5 % |
| <i>écart par rapport à n-1</i> | -6,5 % | -10,8 % | - | 10,9 % |

Source : FranceAgriMer d'après une enquête « FranceAgriMer/ATLA »

BEURRE et POUDRES dans l'UE

Prix hebdomadaires semaine n°04 (du 23 au 29 janvier 2012)

Allemagne :

| | Beurre (kempton) | Poudre 0% conso humaine | Poudre 26 % | Lactosérum |
|-------------------------|---------------------|----------------------------|--------------|------------|
| Prix (€/tonne) | 3 370 | 2 340 | 2 850 | 950 |
| écart par rapport à s-1 | -1,6 % | 0,0 % | -0,9 % | 0,0 % |
| écart par rapport à n-1 | -11,9 % | -7,3 % | -10,7 % | 3,3 % |

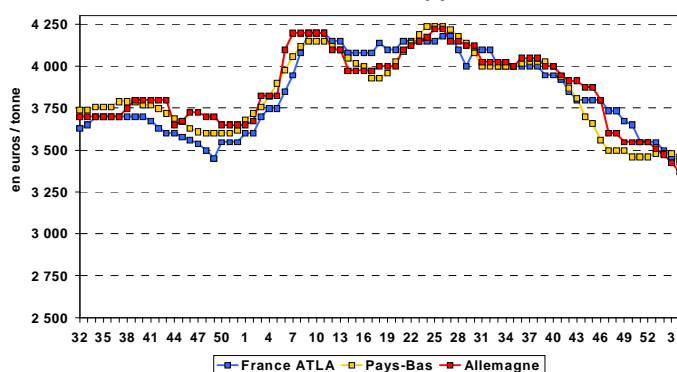
Source : FranceAgriMer d'après ZMB

Pays-Bas :

| | Beurre | Poudre 0% conso humaine | Poudre 26 % | Lactosérum |
|-------------------------|--------------|----------------------------|--------------|------------|
| Prix (€/tonne) | 3 430 | 2 300 | 2 830 | 950 |
| écart par rapport à s-1 | -1,4 % | 0,0 % | 0,0 % | 0,0 % |
| écart par rapport à n-1 | -10,2 % | -11,5 % | -12,9 % | 5,6 % |

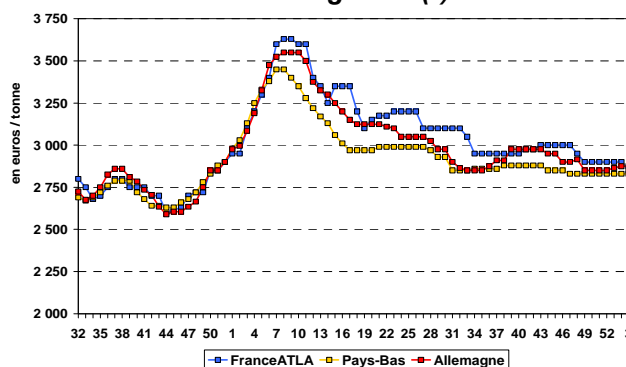
Source : FranceAgriMer d'après Productschap Zuivel

Beurre vrac (*)



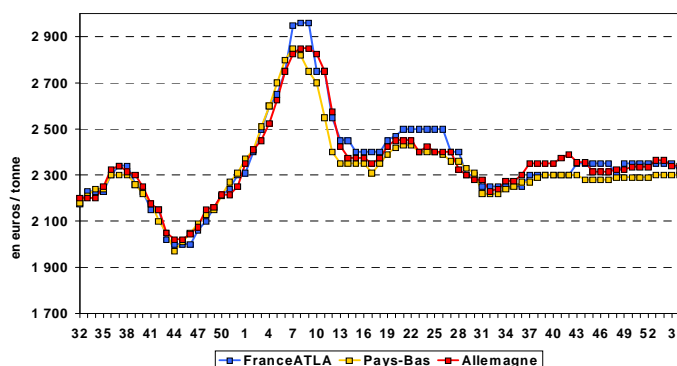
Source : FranceAgriMer, ZMB, Productschap Zuivel

Poudre grasse (*)



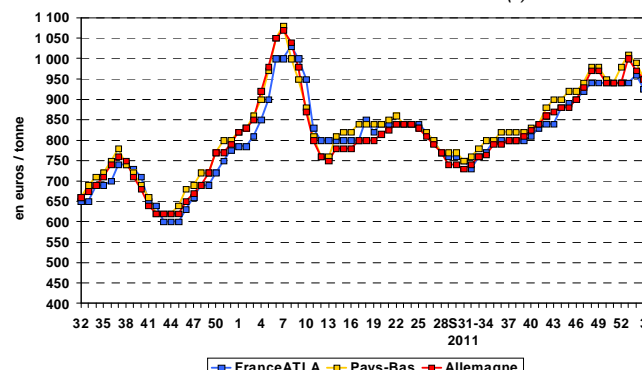
Source : FranceAgriMer, ZMB, Productschap Zuivel

**Poudre de lait écrémé
Destinée à la consommation humaine (*)**



Source : FranceAgriMer, ZMB, Productschap Zuivel

**Poudre de lactosérum
Destinée à la consommation animale (*)**



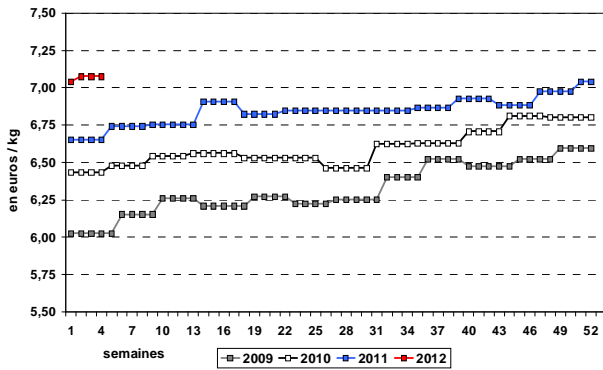
Source : FranceAgriMer, ZMB, Productschap Zuivel

(*) Depuis le 1^{er} Décembre 2011, suite à une modification du règlement (UE) n°479/2010 relatif aux communications des Etats membres des prix des produits laitiers, les prix français sont communiqués chaque semaine sur la base des contrats pour la poudre de lactosérum (consommation animale), la poudre de lait écrémé (consommation humaine), la poudre de lait entier (poudre grasse) et pour le beurre cube standard 82% MG.



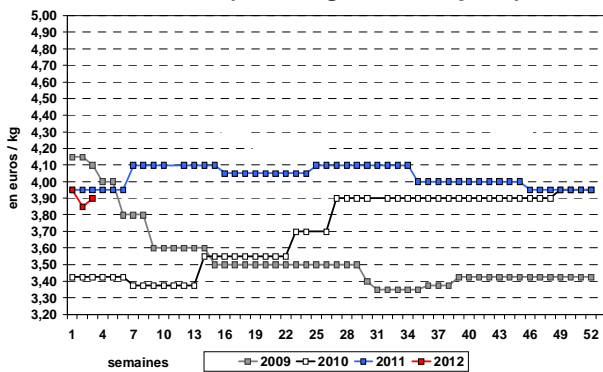
FROMAGES en France et dans l'UE

Comté (France)



Source : FranceAgriMer d'après SIGF

Emmental (Allemagne – Kempton)



Source : FranceAgriMer d'après ZMB

Edam (Allemagne – Kempton)

Suite à la réforme du système de cotation des fromages en Allemagne, le graphique sur l'EDAM est actuellement interrompu

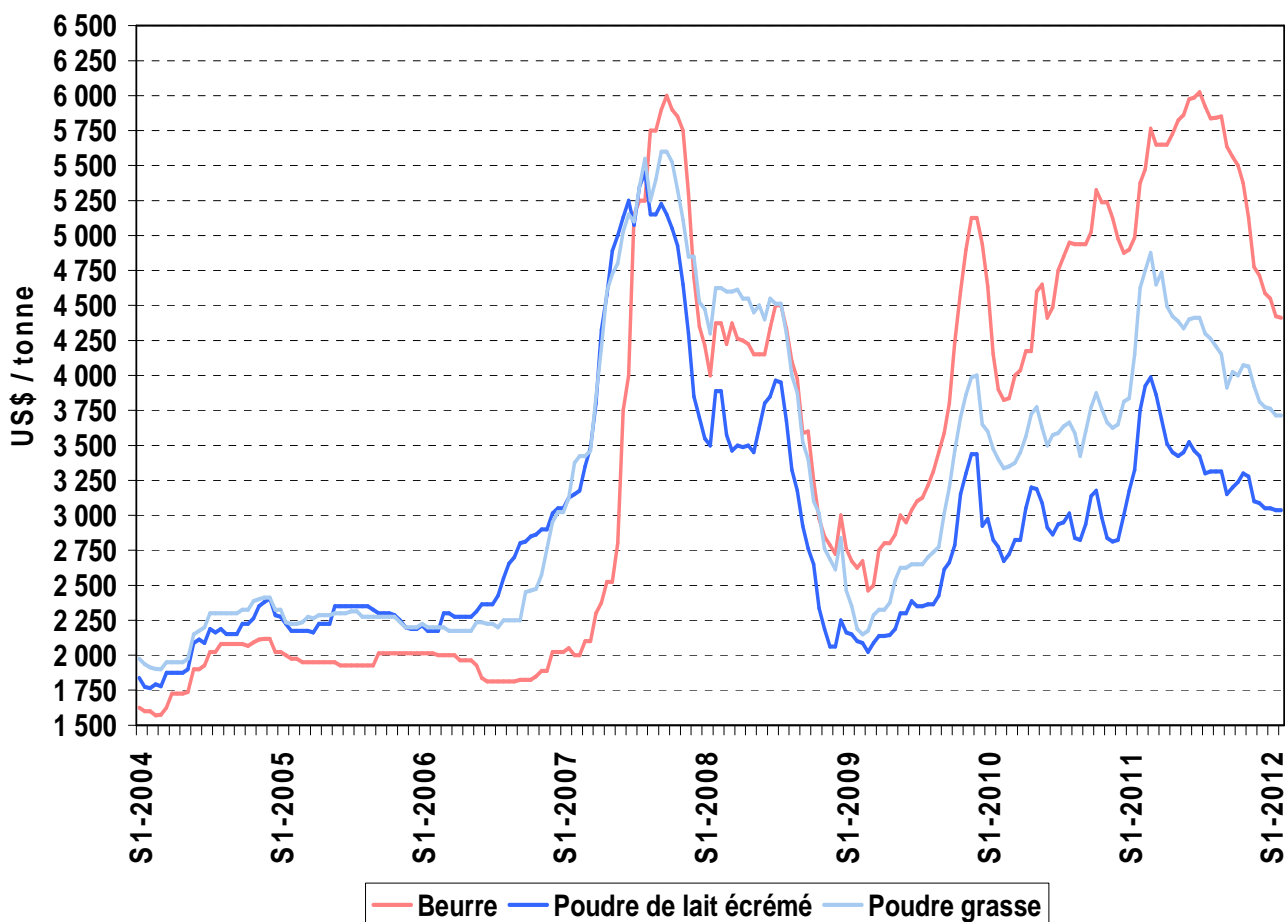
COURS MONDIAUX

Cours en US\$/tonne de la semaine n°04 (du 23 au 29 janvier 2012)

| BEURRE | | | | POUDRE 0% | | | | POUDRE 26% | | | |
|-----------------------|---------------------|------------------------|-------------------------|-----------------------|---------------------|------------------------|-------------------------|-----------------------|---------------------|------------------------|-------------------------|
| Prix offre FOB France | Cours mondial ZMP * | Cours zone Europe USDA | Cours zone Océanie USDA | Prix offre FOB France | Cours mondial ZMP * | Cours zone Europe USDA | Cours zone Océanie USDA | Prix offre FOB France | Cours mondial ZMP * | Cours zone Europe USDA | Cours zone Océanie USDA |
| 4 890 | 4 000 | 4 413 | 3 900 | 3 065 | 3 125 | 3 038 | 3 388 | 3 725 | 3 700 | 3 713 | 3 600 |

Source : FranceAgriMer, USDA, ZMB

* fin janvier 2012



Source : FranceAgriMer d'après l'USDA