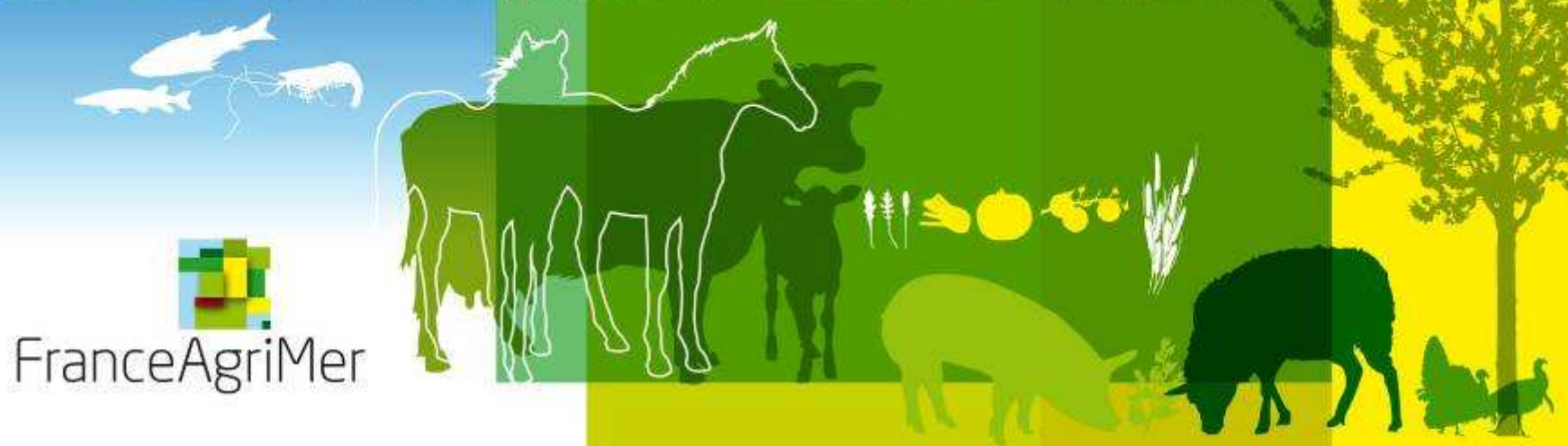


CÉRÉALES /
FRUITS ET LÉGUMES /
HORTICULTURE /
LAIT /
OLÉO-PROTÉAGINEUX /
PÊCHE ET AQUACULTURE /
PLANTES À PARFUM, AROMATIQUES ET MÉDICINALES /
SUCRE /
VIANDES BLANCHES /
VIANDES ROUGES /
VINS /

FranceAgriMer



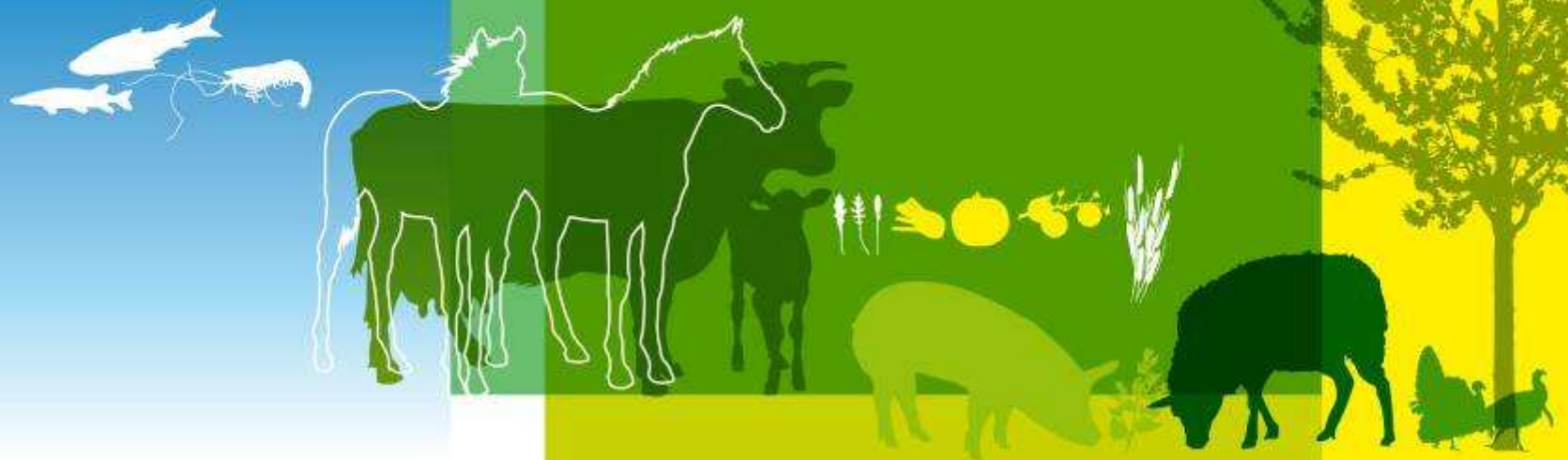
FranceAgriMer

Conseil spécialisé filières laitières

Point de conjoncture

11 décembre 2012

FranceAgriMer - Montreuil



Lait de Brebis

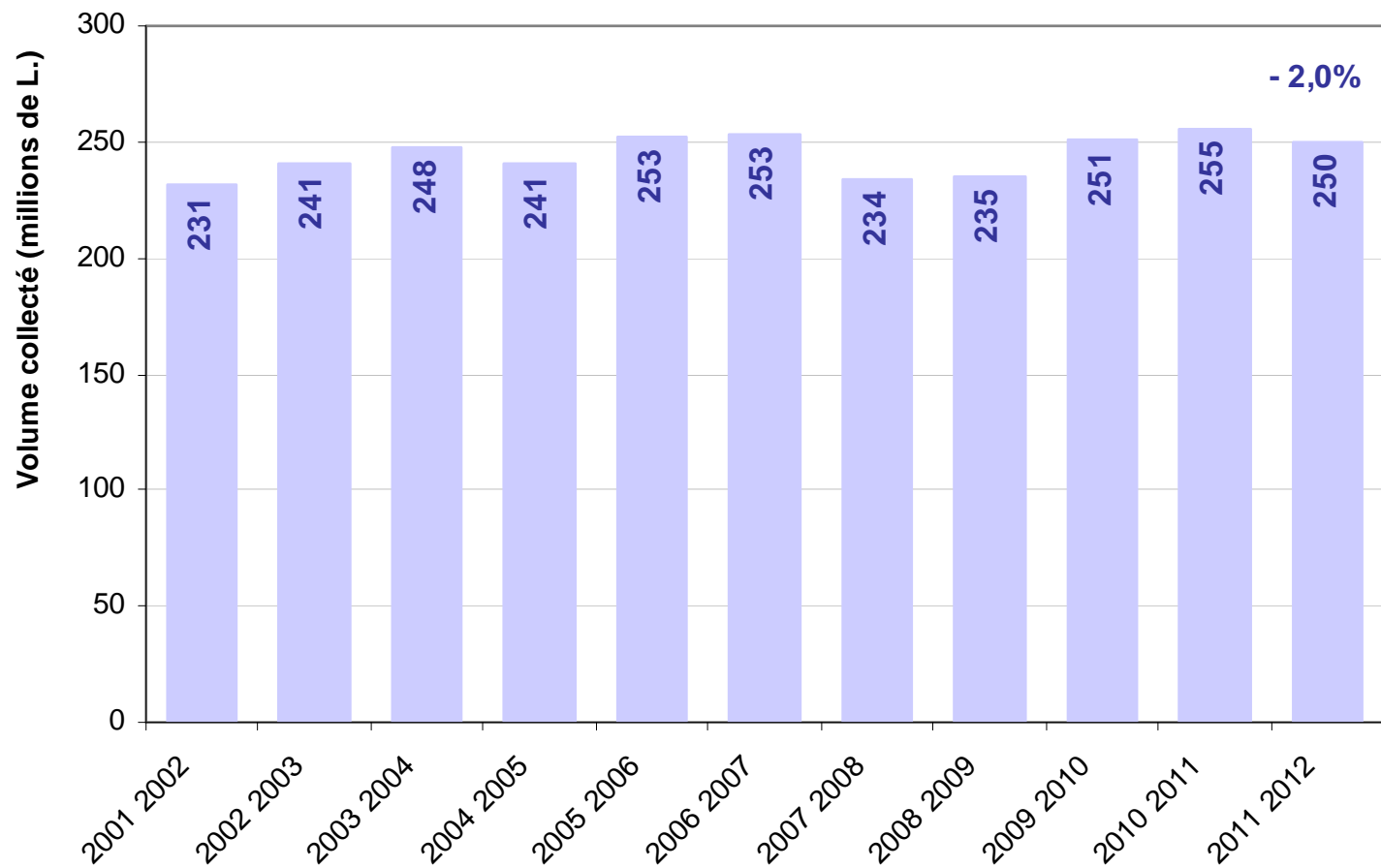


Filière lait de brebis

- Un recul significatif de la collecte de lait
- Les fabrications de fromages se reprennent sur l'ensemble de la campagne
- Achats des ménages en baisse, notamment les pâtes fraîches pénalisées par les conditions printanières
- Espagne : légère reprise des prix

Une baisse significative de la collecte

Collecte nationale lait de brebis

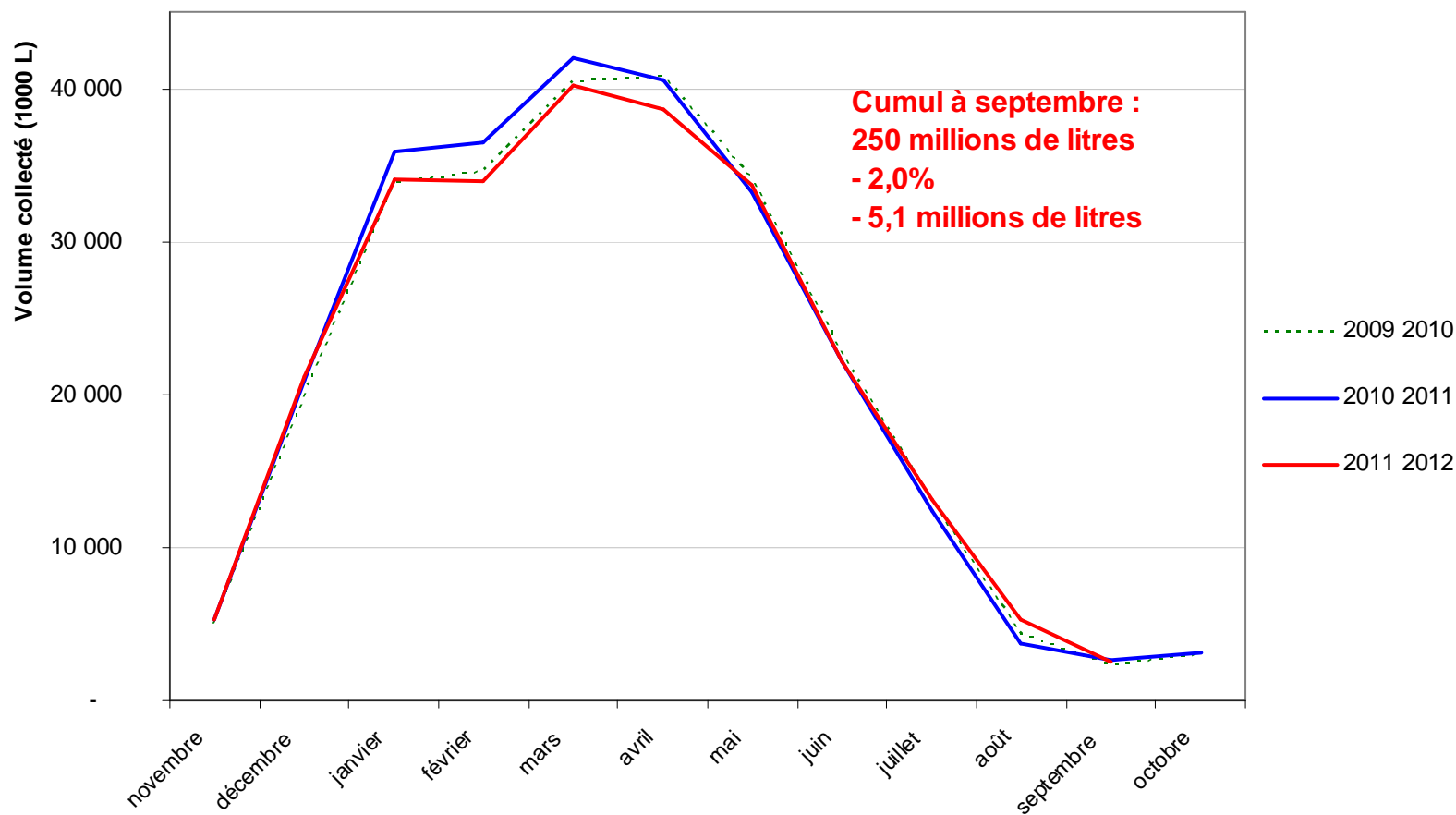


Source : enquête mensuelle laitière FranceAgriMer/SSP

Période de Novembre à Septembre

Un pic de collecte en net recul

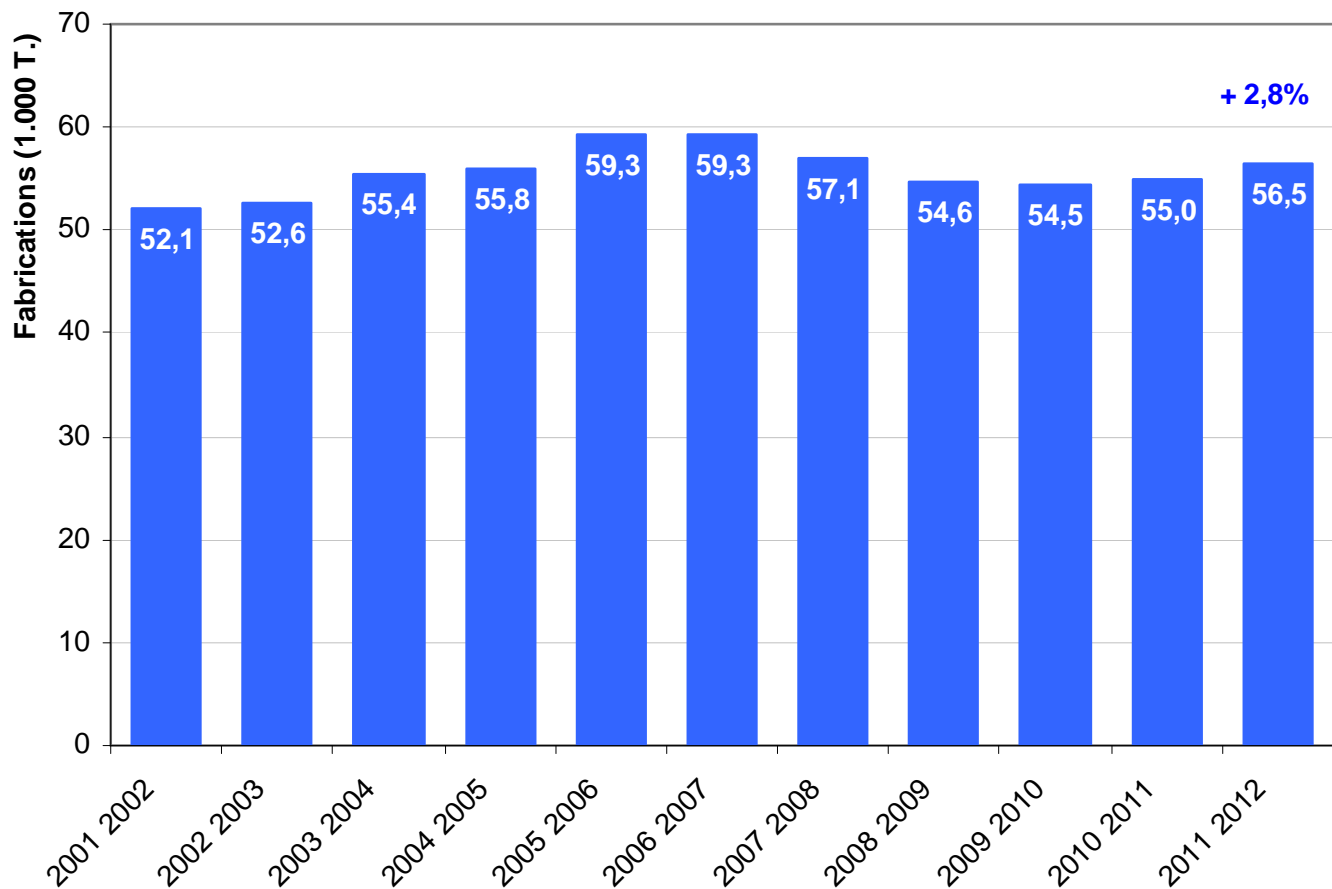
Collecte mensuelle de lait de brebis, total France



Source : enquête mensuelle laitière FranceAgriMer/SSP

Bonne reprise des fabrications de fromage

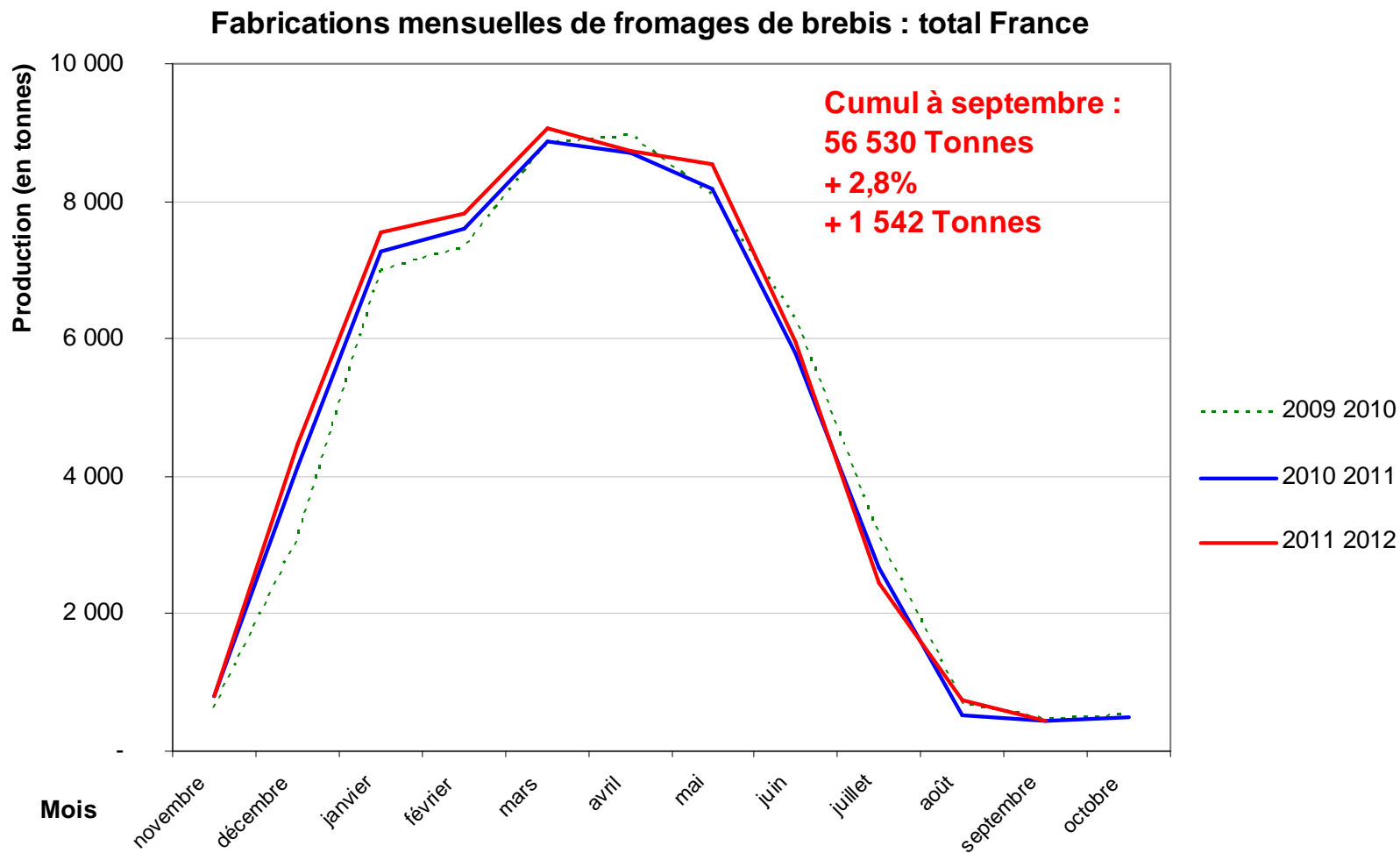
Fabrications de fromages au lait de brebis : total France



Source : enquête mensuelle laitière FranceAgriMer/SSP

Période de Novembre à Septembre

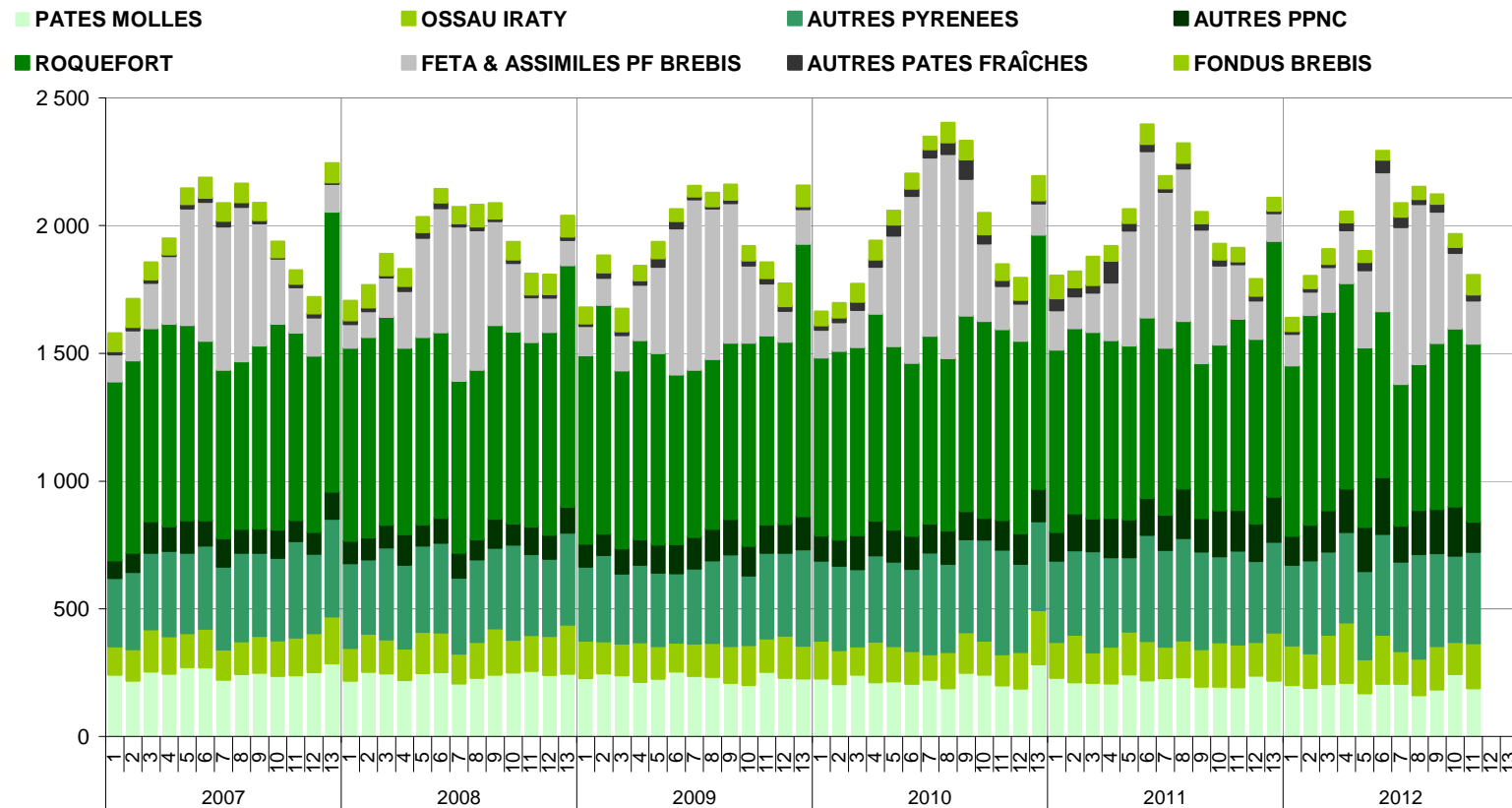
Bonne reprise des fabrications, sur l'ensemble de la campagne



Source : enquête mensuelle laitière FranceAgriMer/SSP

Des achats des ménages en diminution

ACHATS DE FROMAGES DE BREBIS PAR LES MENAGES FRANCAIS



Echantillon de 12.000

FranceAgriMer d'après Kantar Worldpanel

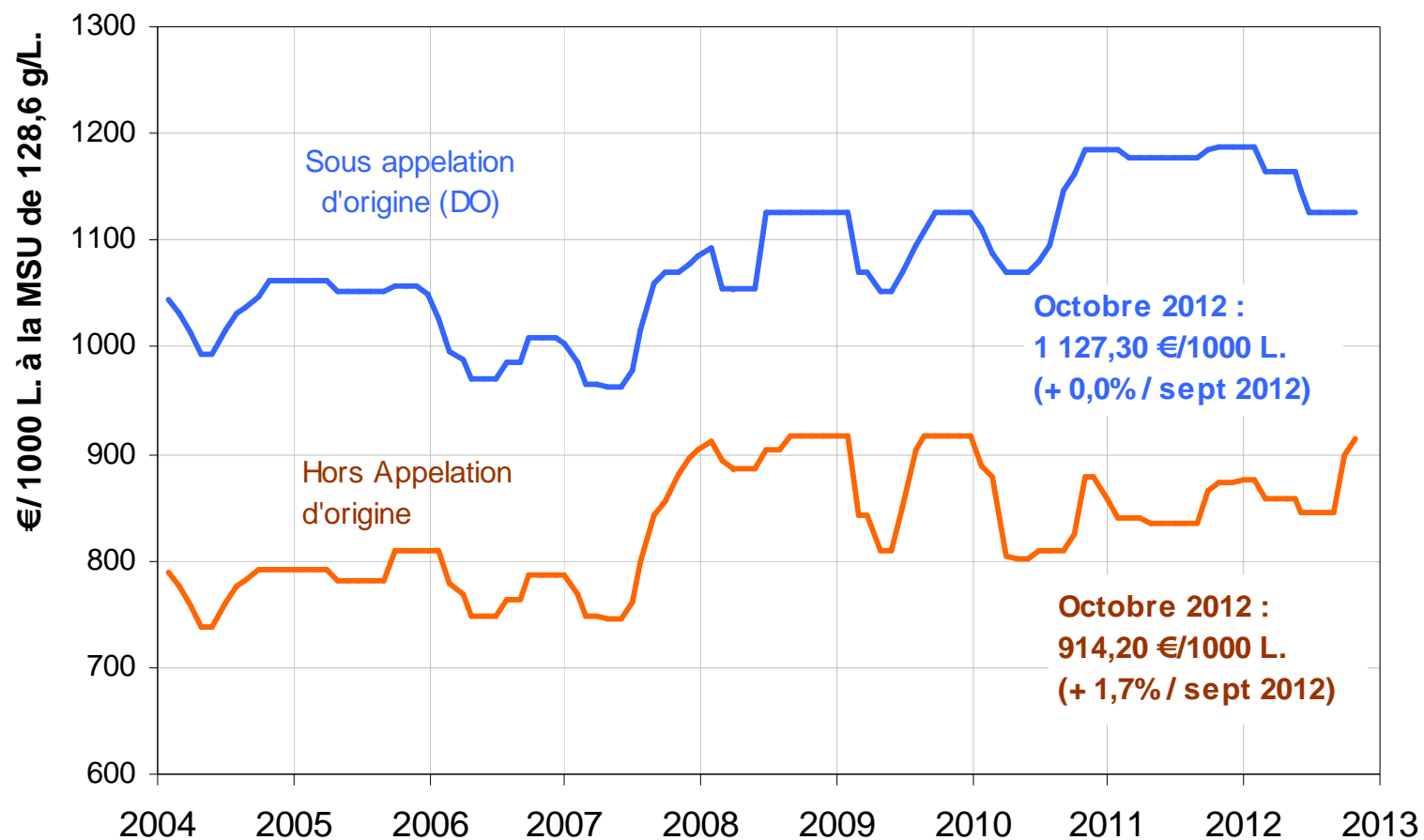
Détail des achats des ménages de fromages de brebis

- Achat total Fromages de Brebis :
 - Volume : - 2,1 % (*total fromages + 2,7 %*)
 - Prix moyen : 14,94 €/kg (+ 1,6 %)
- Hausse des achats des PPNC (+ 3,6%)
 - *Forte progression des nouveaux produits (+8,6%)*
 - *Augmentation des Pyrénées (+1,4%) avec un prix moyen de 16,65 €/kg (+2%)*
- Stabilité des achats de Roquefort (+0,3%) avec un prix moyen de 15,31 €/kg (-1,7%)
- Net recul des Pates fraîches (-9,4%), achats pénalisés par les conditions printanières
- Baisse des Pates molles (-8,5%) avec un prix moyen de 15,96 (+3,6%)

Cumul annuel au 4 novembre 2012 – données KantarWorldpanel

En Manchego, le lait hors DO est revalorisé

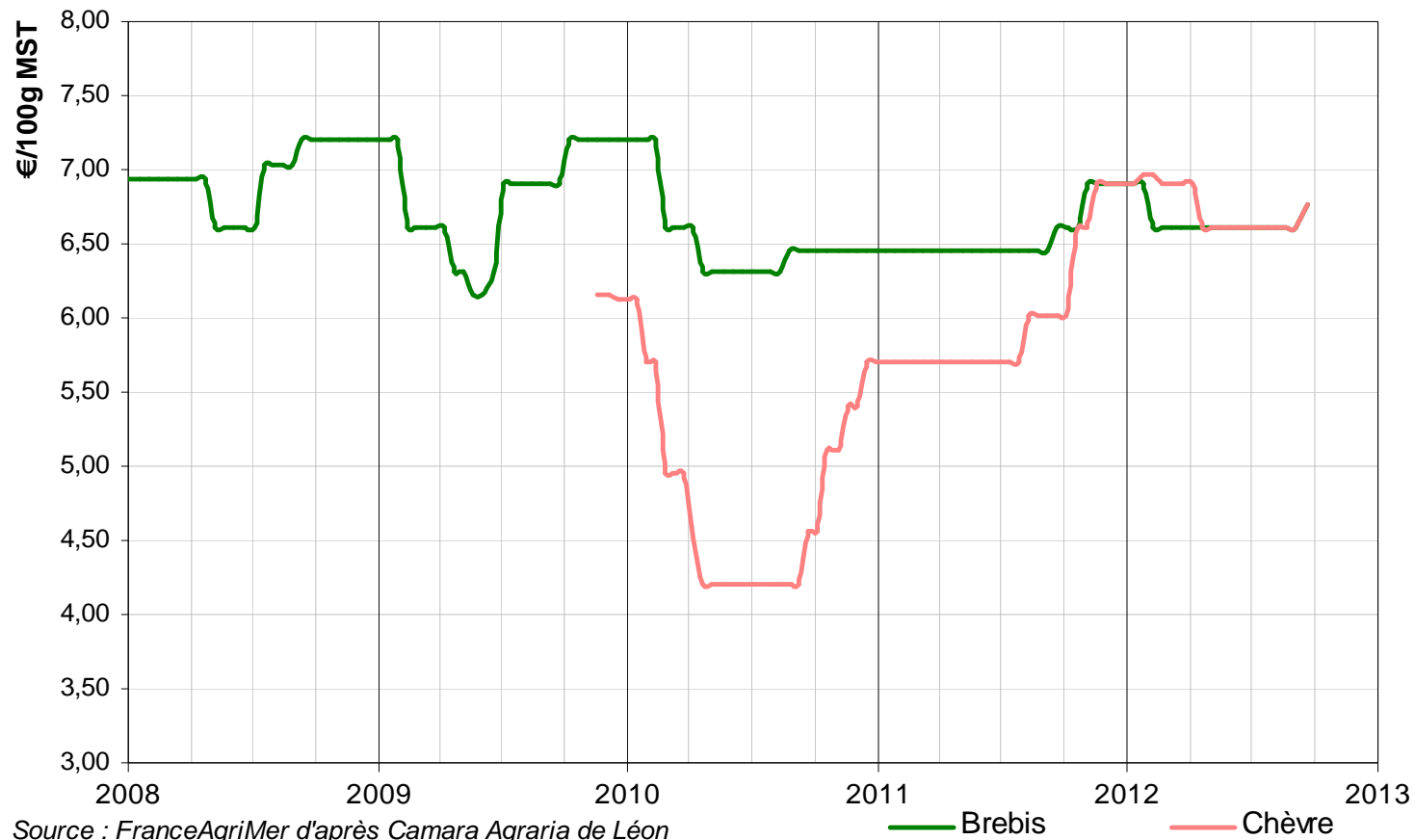
Prix du lait de brebis en Castilla la Mancha



Source : FranceAgriMer d'après Lonja Agropecuaria para la Mancha

Dans la province de Léon, l'amélioration des prix du lait de chèvre permet une reprise en brebis

Prix du lait de brebis et du lait de chèvre en Espagne : Province de Léon



Lait de chèvre



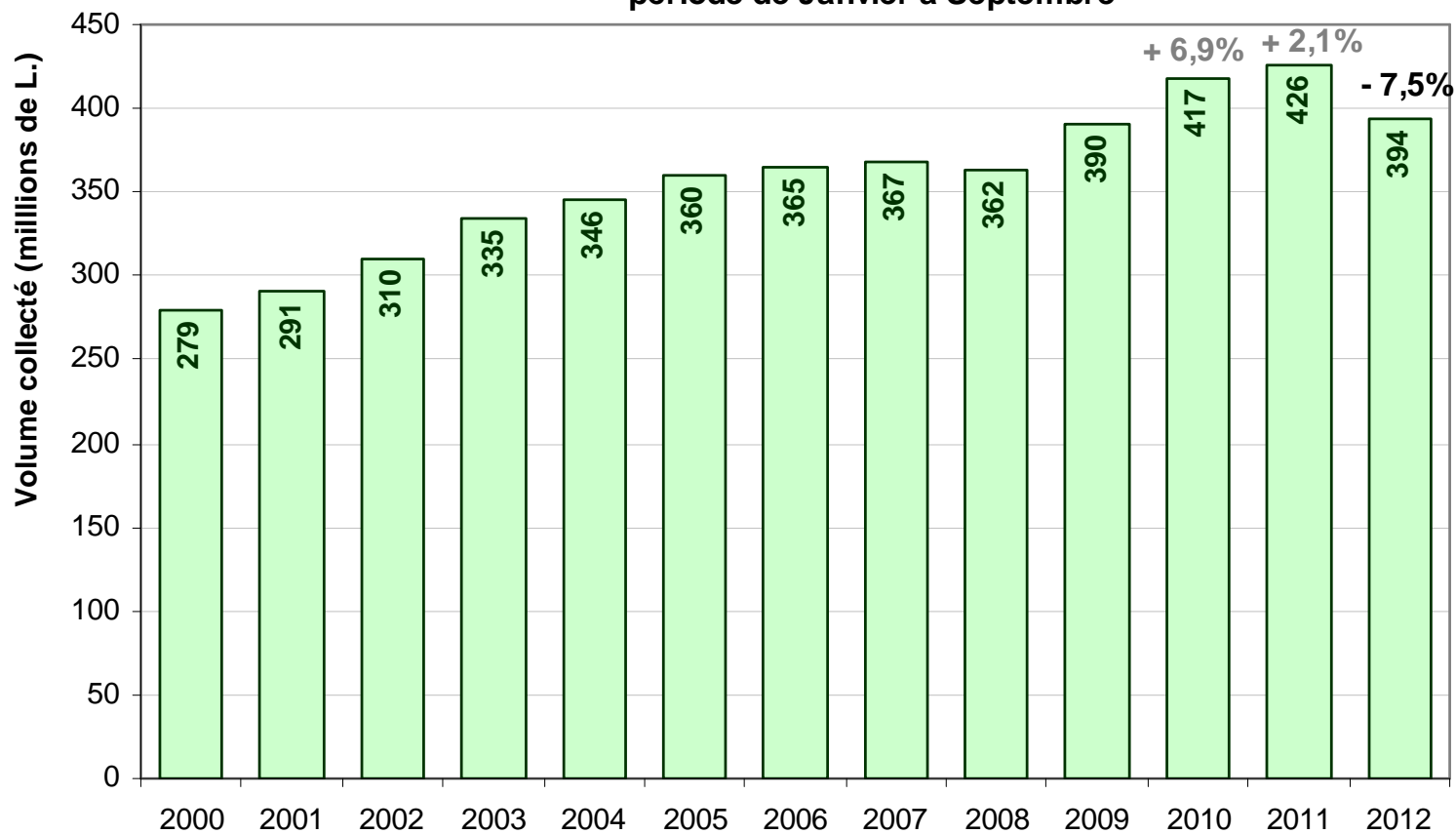
Filière lait de chèvre

- Les efforts de maîtrise des approvisionnements amont portent leurs fruits :
 - Net recul de la collecte de lait depuis le printemps
 - Nouvelle baisse des importations
- Les débouchés restent atones, les fabrications de fromages stagnent
- La maîtrise de l'amont permet un retour à l'équilibre
- Mais la situation reste tendue :
 - Valorisations et prix du lait en baisse
 - Coûts de production en hausse
- En Europe : reconstitution des prix après de lourdes fluctuations

Le recul de la collecte se confirme et s'amplifie

Collecte de lait de chèvre (total France)

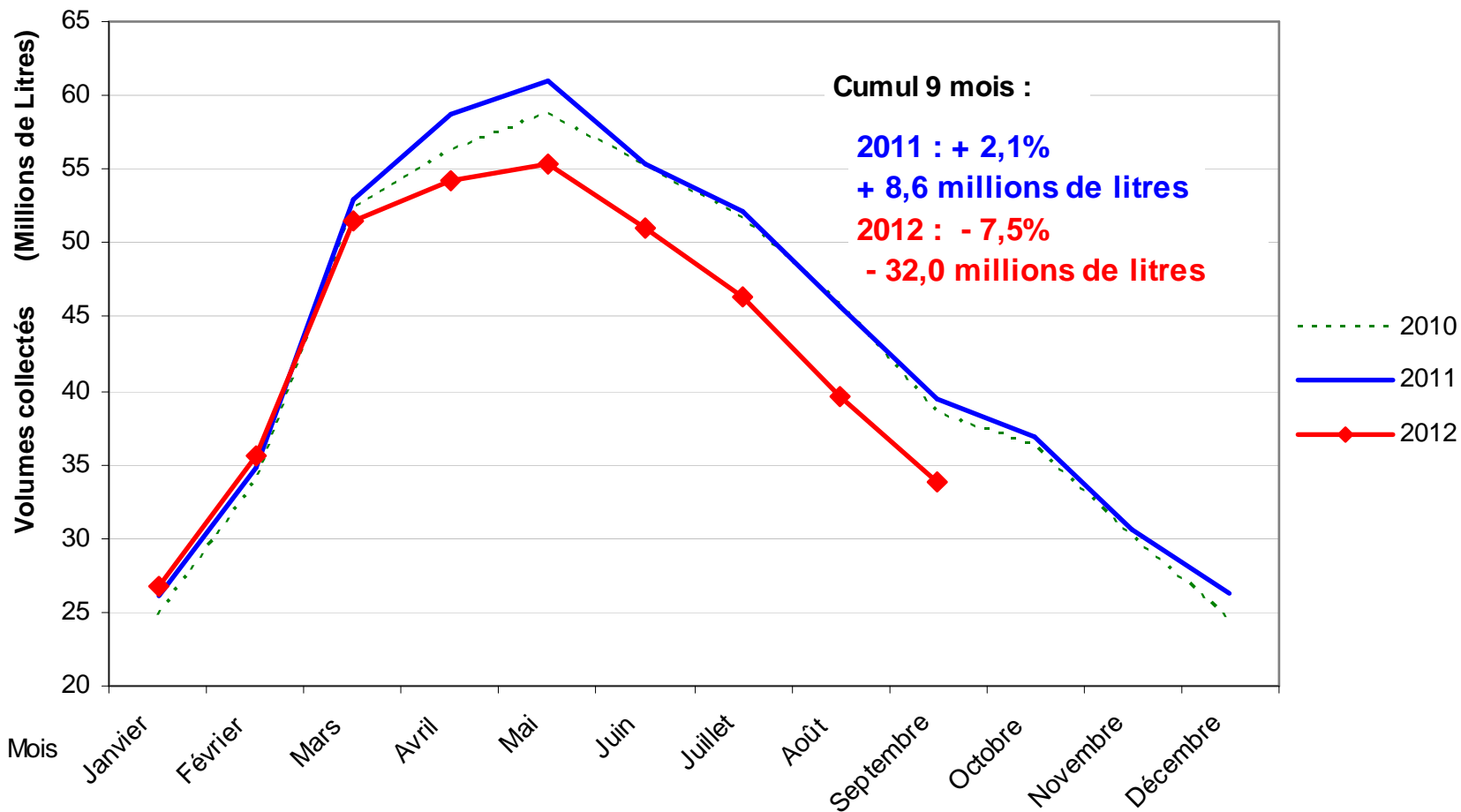
période de Janvier à Septembre



Source : enquête mensuelle laitière FranceAgriMer - SSP

Le recul de la collecte se confirme et s'amplifie

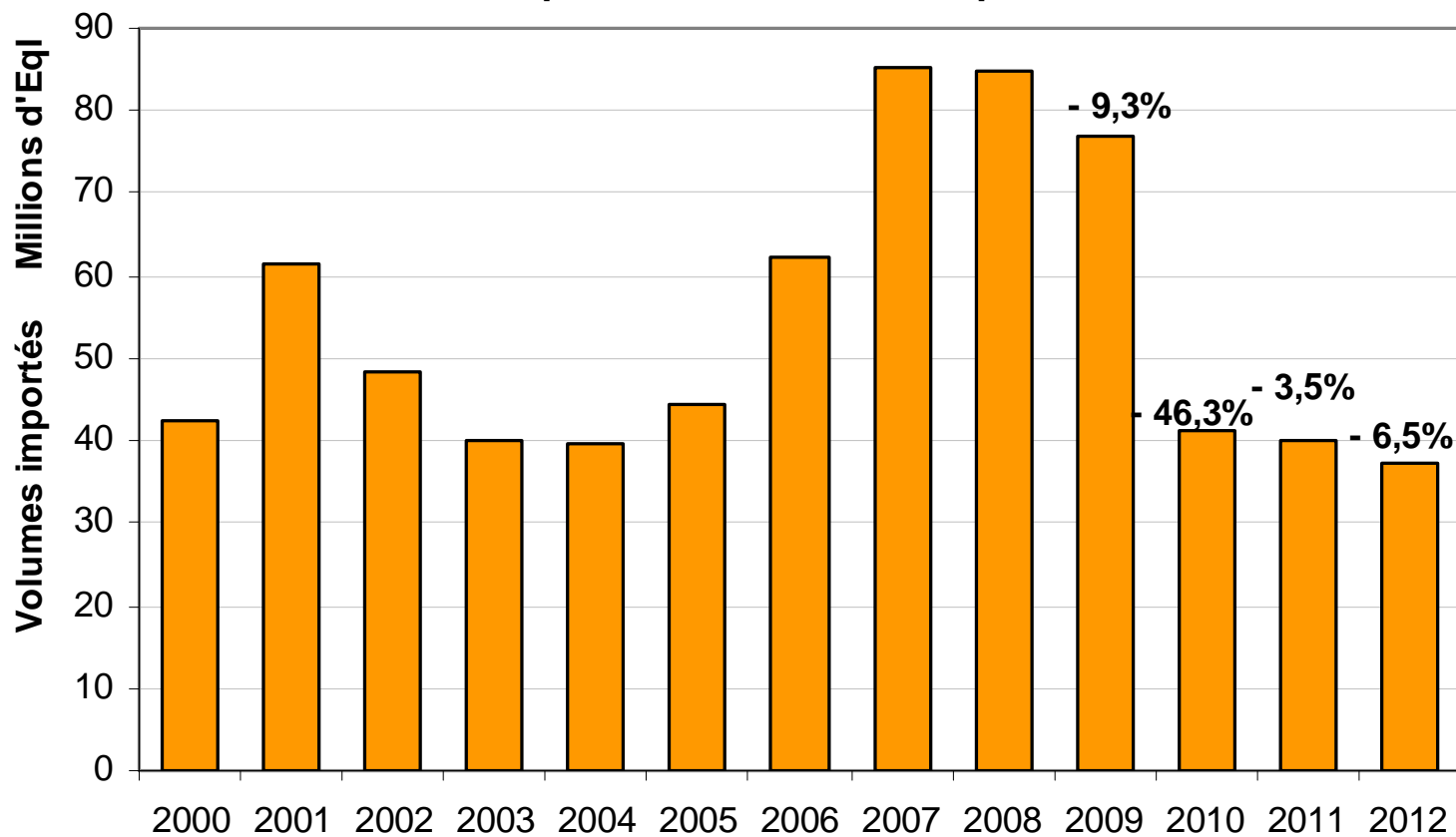
Collecte mensuelle de lait de chèvre - Total France



Source : enquête mensuelle laitière FranceAgriMer - SSP

La diminution des importations se poursuit

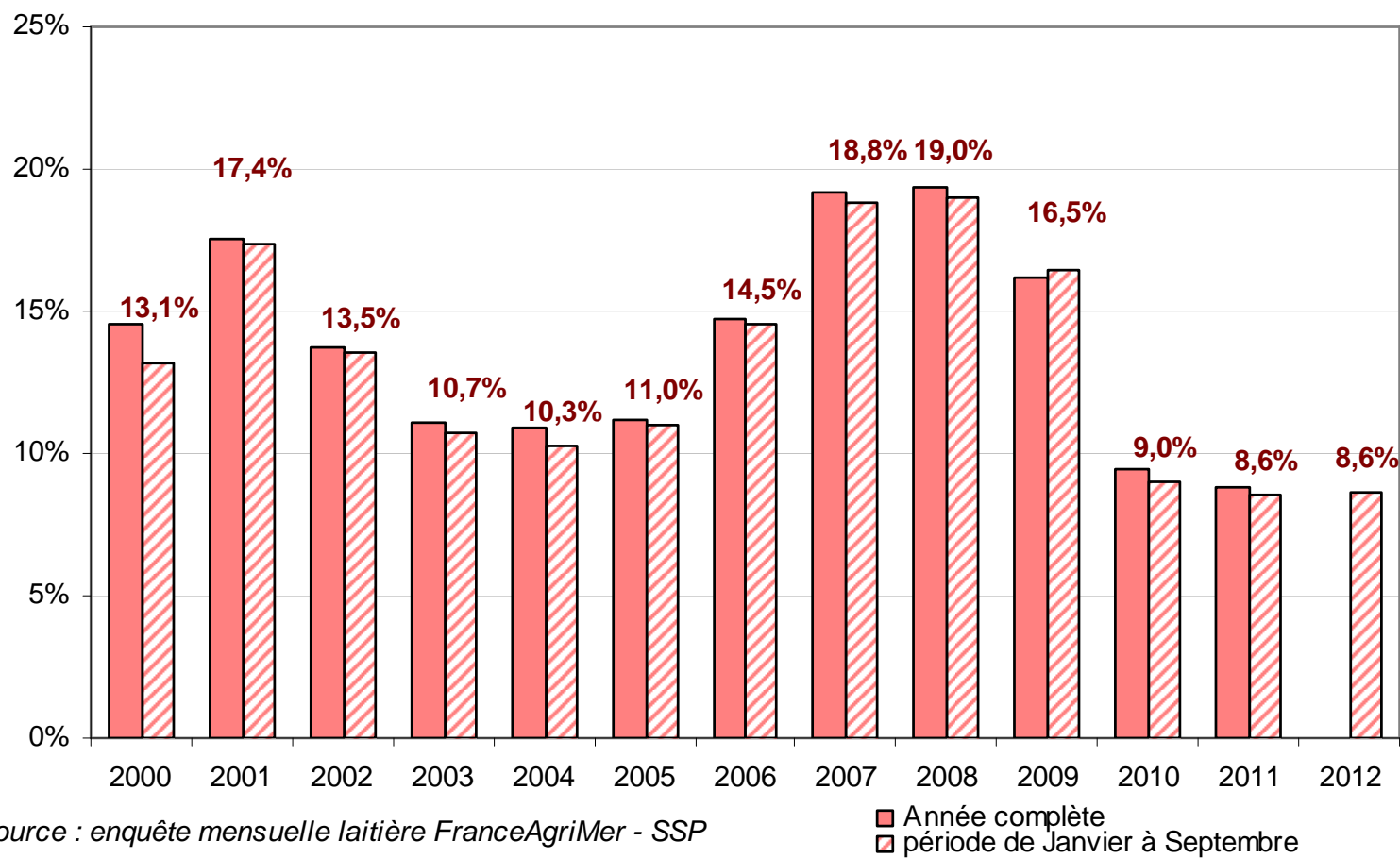
Importations de produits intermédiaires
période de Janvier à Septembre



Source : enquête mensuelle laitière FranceAgriMer - SSP

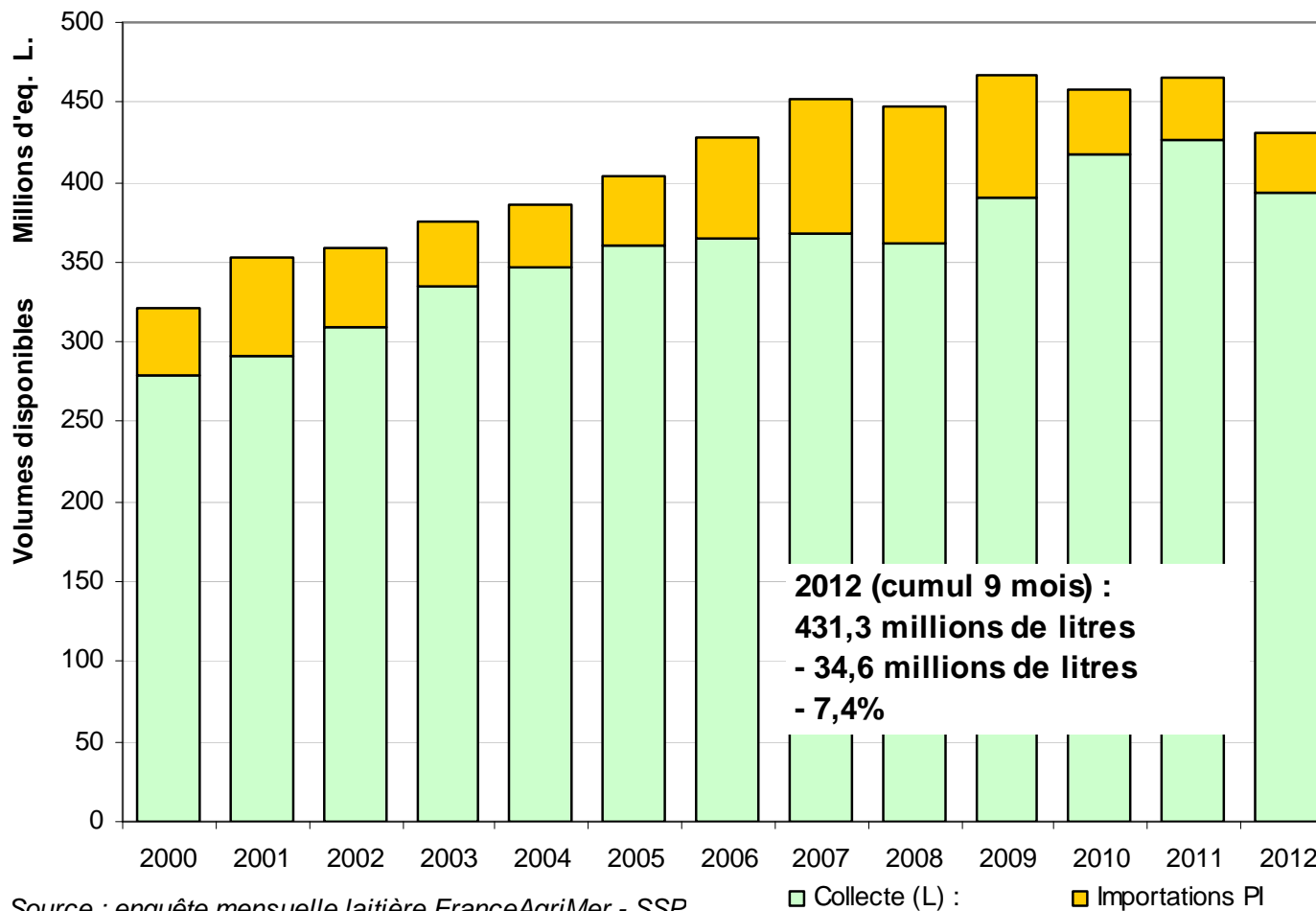
La part des importations se stabilise à un bas niveau

**Importations de produits de reports caprins :
pourcentage du lait transformé en France**



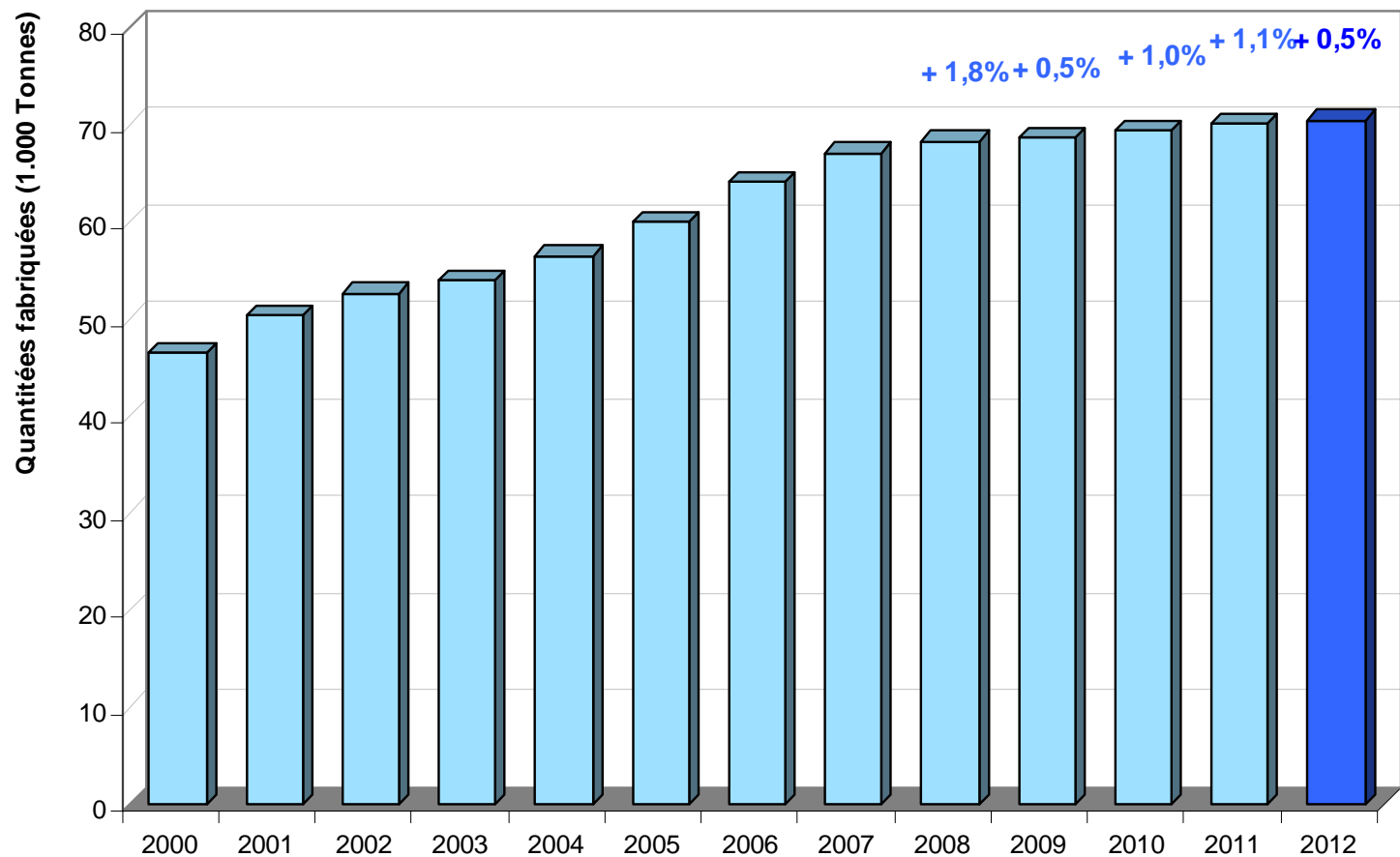
Un fort recul des approvisionnements

Disponibilité en lait de chèvre : Cumul à Septembre



Les débouchés progressent très modestement

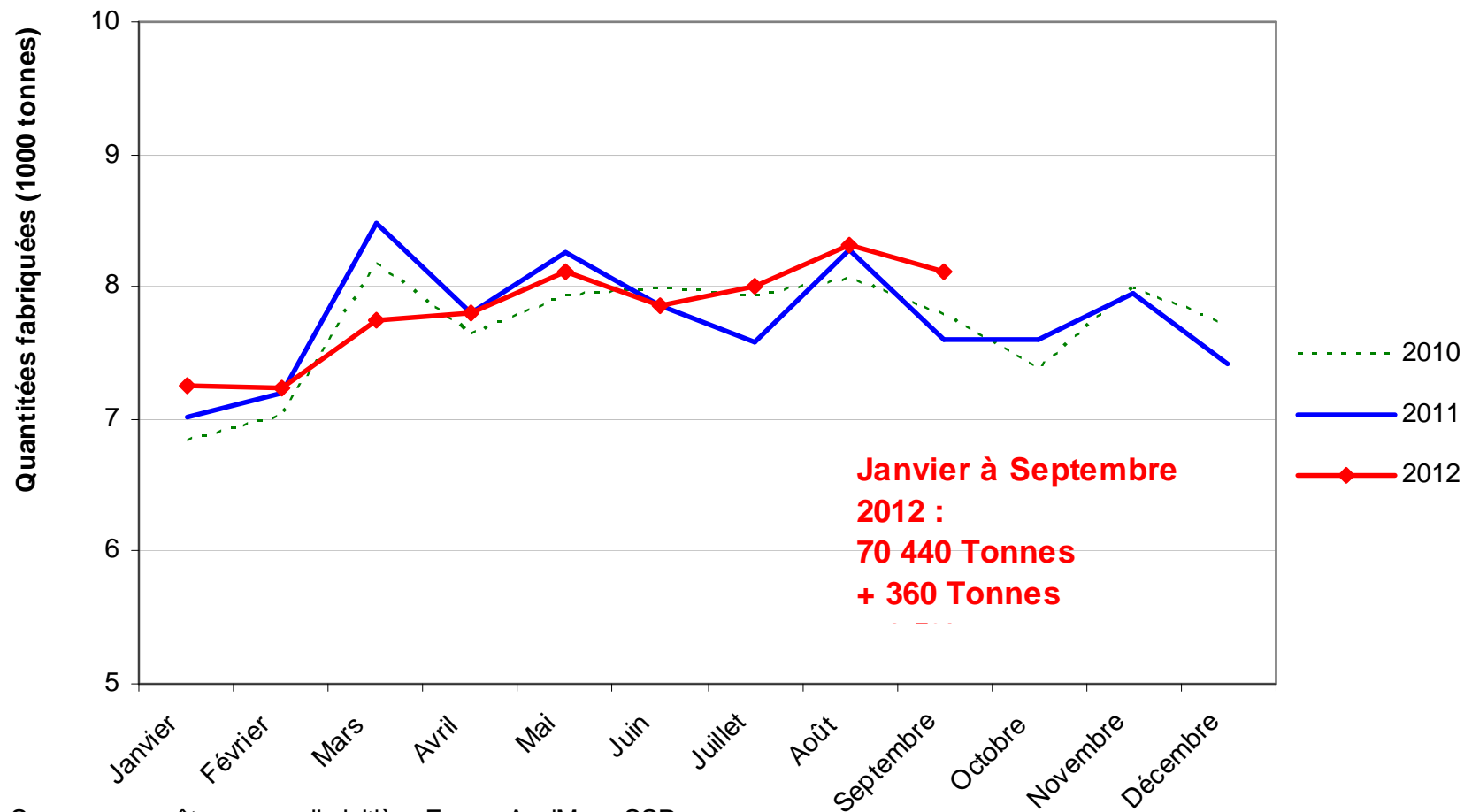
Fabrications au lait de chèvre (total France)
période de Janvier à Septembre



Source : enquête mensuelle laitière FranceAgriMer - SSP

Un regain d'activité estival

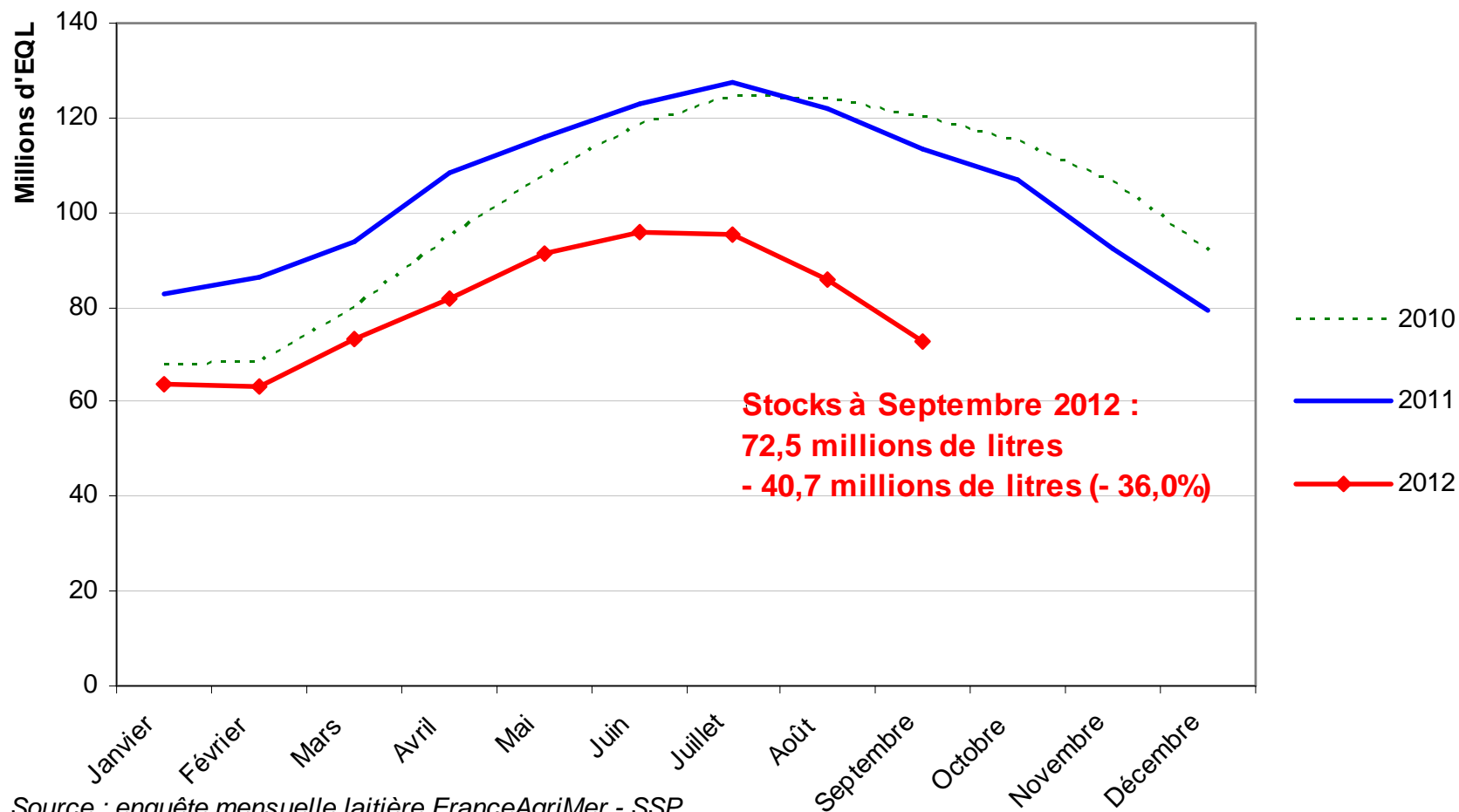
Fabrications mensuelles de fromages de chèvres



Source : enquête mensuelle laitière FranceAgriMer - SSP

La résorption des stocks amorcée en 2011 s'accélère

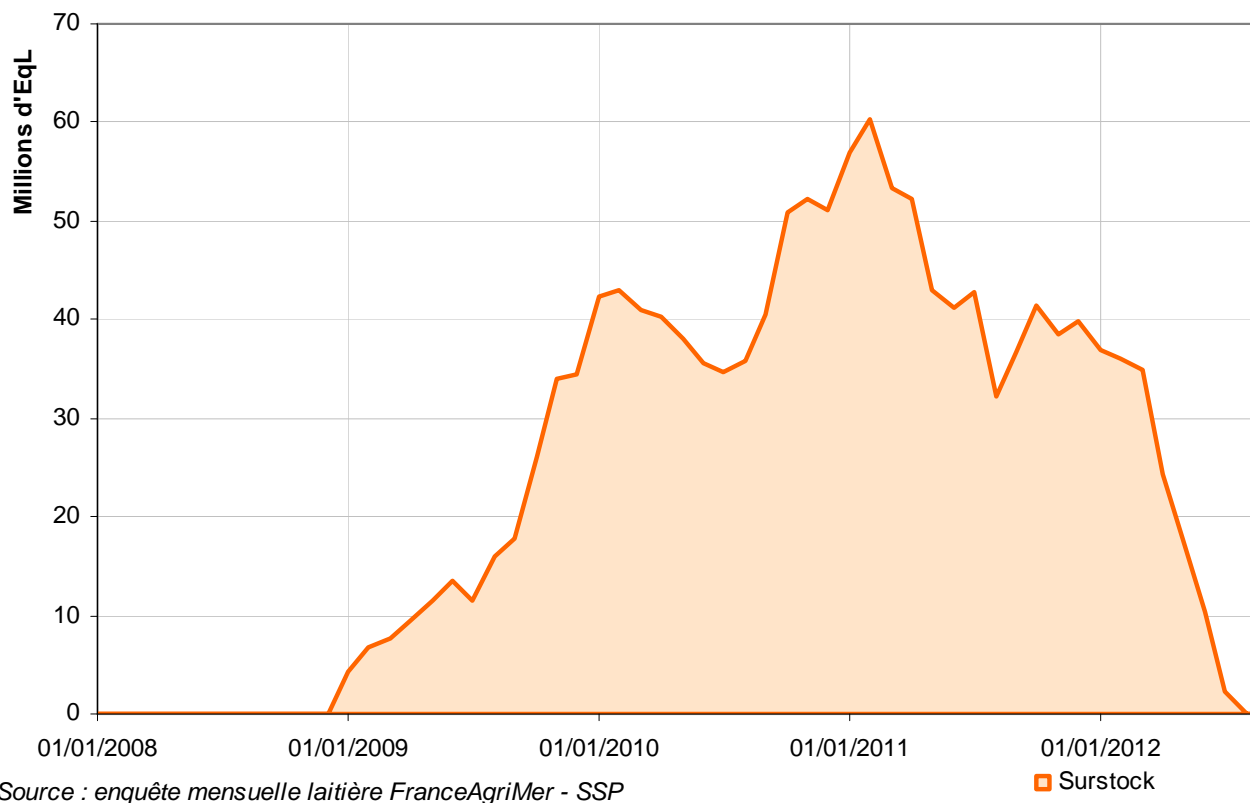
Stocks de produits de report caprins



Source : enquête mensuelle laitière FranceAgriMer - SSP

Des surstocks à zéro depuis deux mois

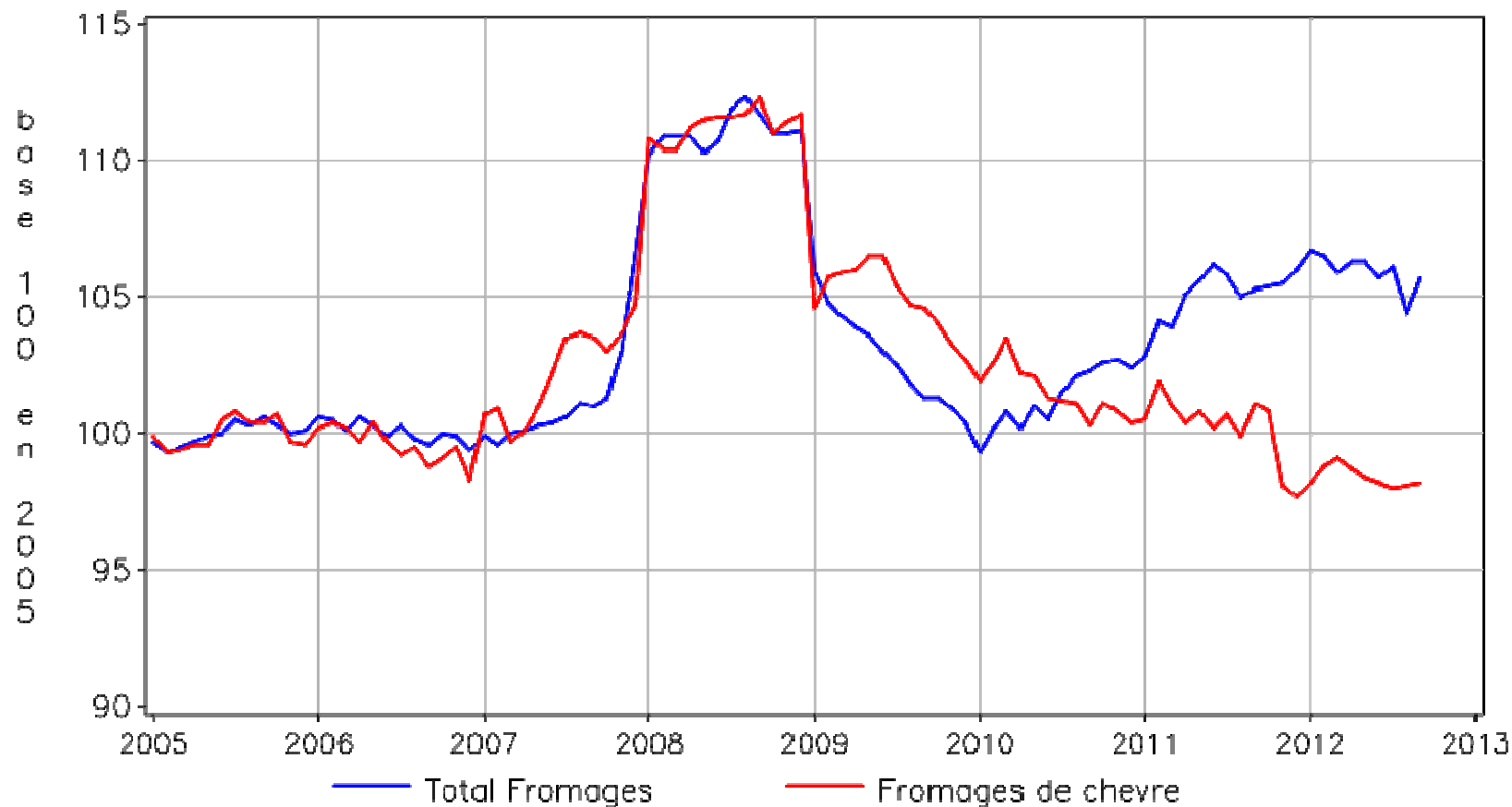
Niveau estimé du surstock de produits de report caprins
(estimé à partir de janvier 2009)



Des stocks proches du stock théorique (ref. 2007-08), une amélioration à confirmer.

La valorisation du lait ralentit son décrochage

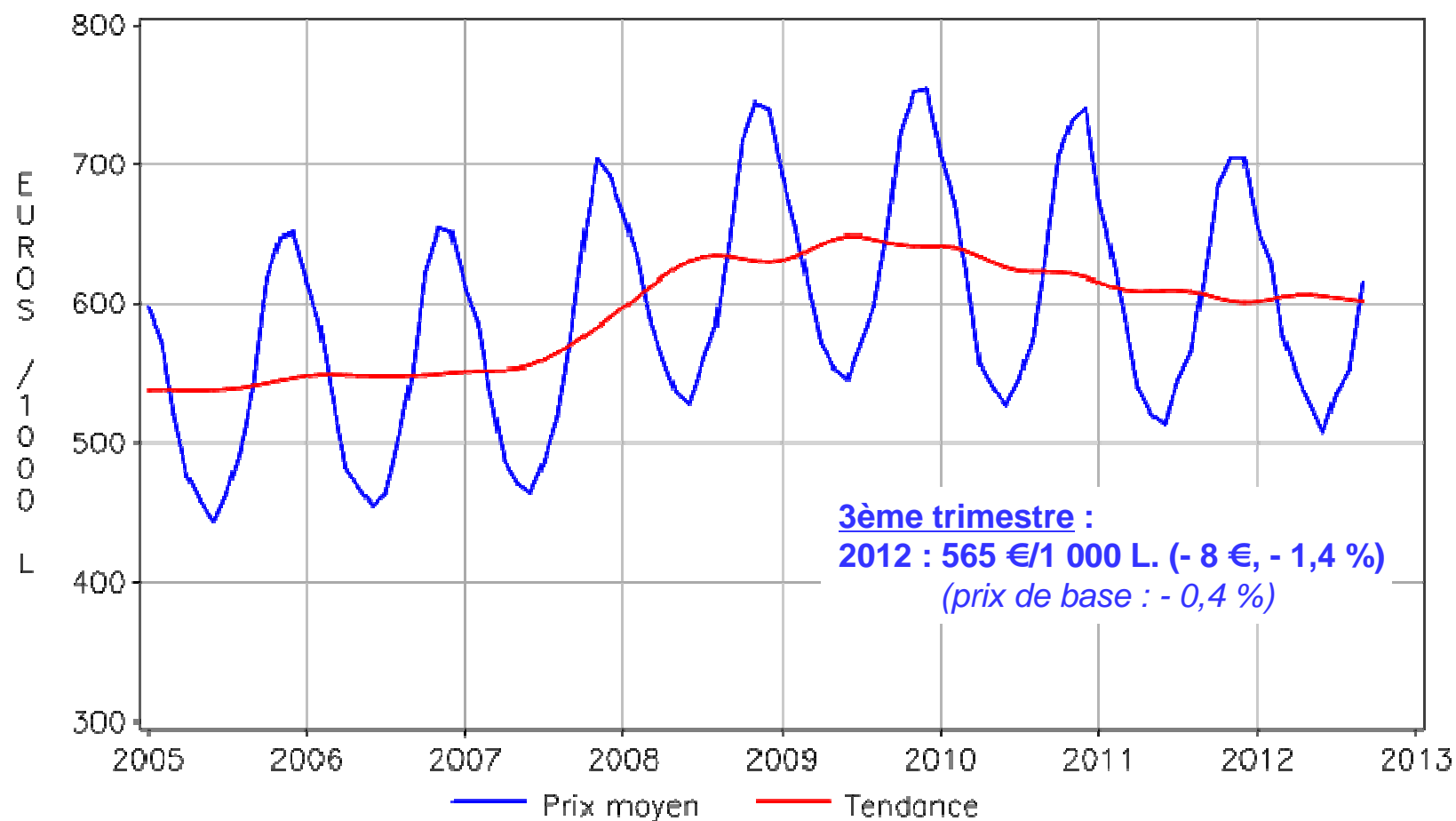
INDICES DES PRIX DE PRODUCTION DE L'INDUSTRIE
SECTEUR DES FROMAGES



Source : FranceAgriMer d'après INSEE
ÉTABLISSEMENT NATIONAL DES PRODUITS DE L'AGRICULTURE ET DE LA MER

Un prix du lait en baisse depuis 2010, stabilisation du prix de base

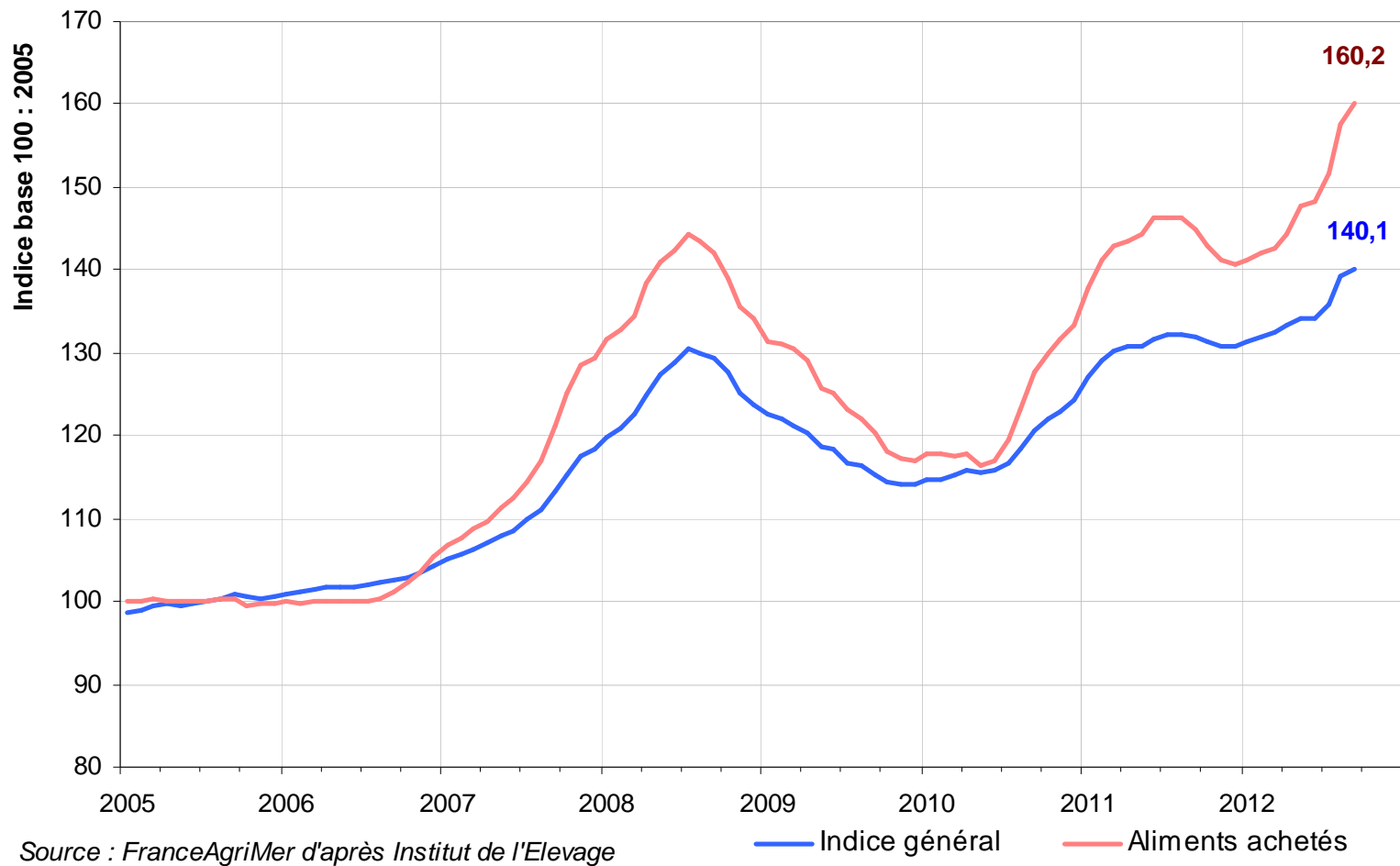
PRIX MOYEN DU LAIT DE CHEVRE EN FRANCE



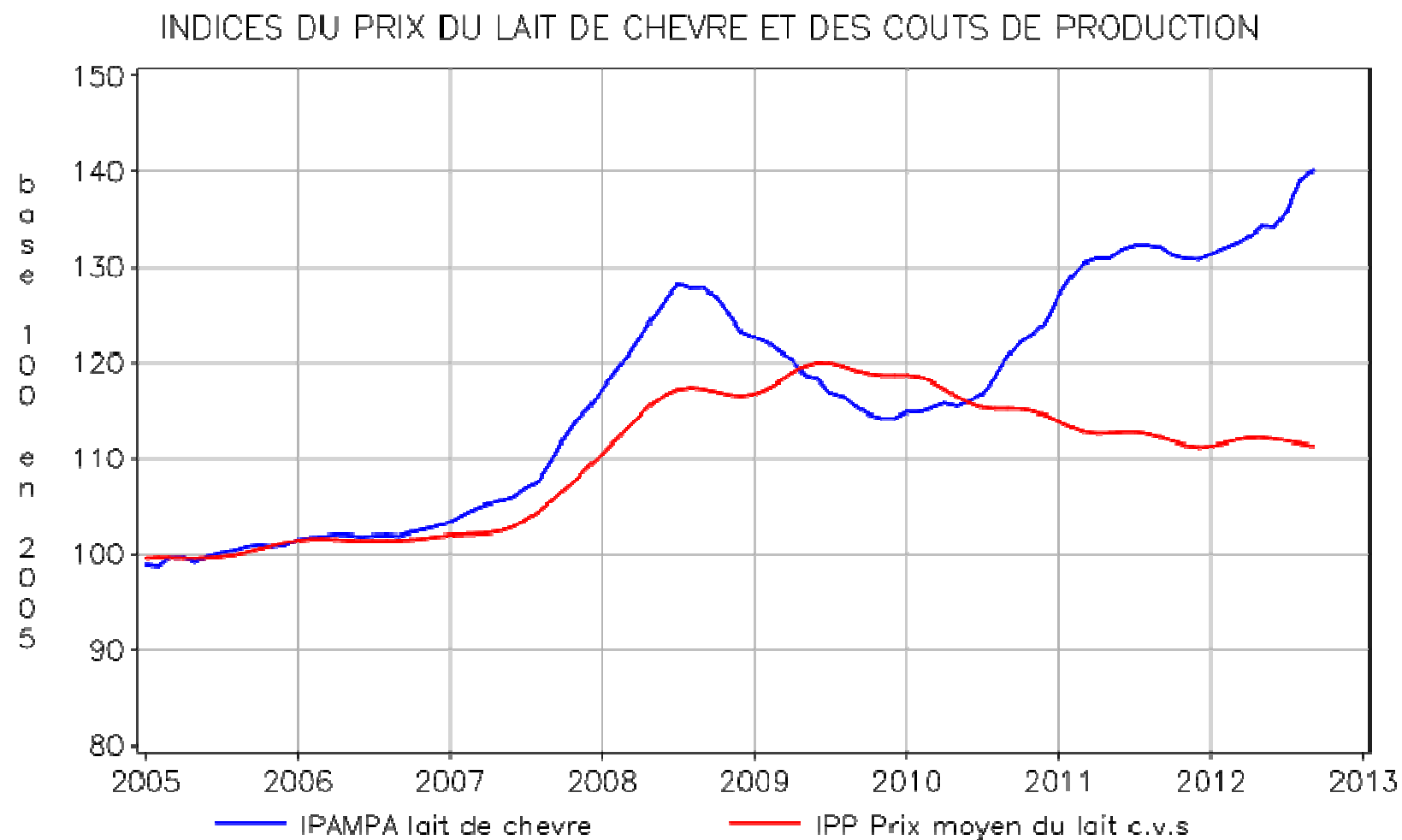
Source : FranceAgriMer d'après Institut de l'Élevage

Les coûts de production poursuivent leur hausse

Indice général des coûts de production en lait de chèvre (IPAMPA)

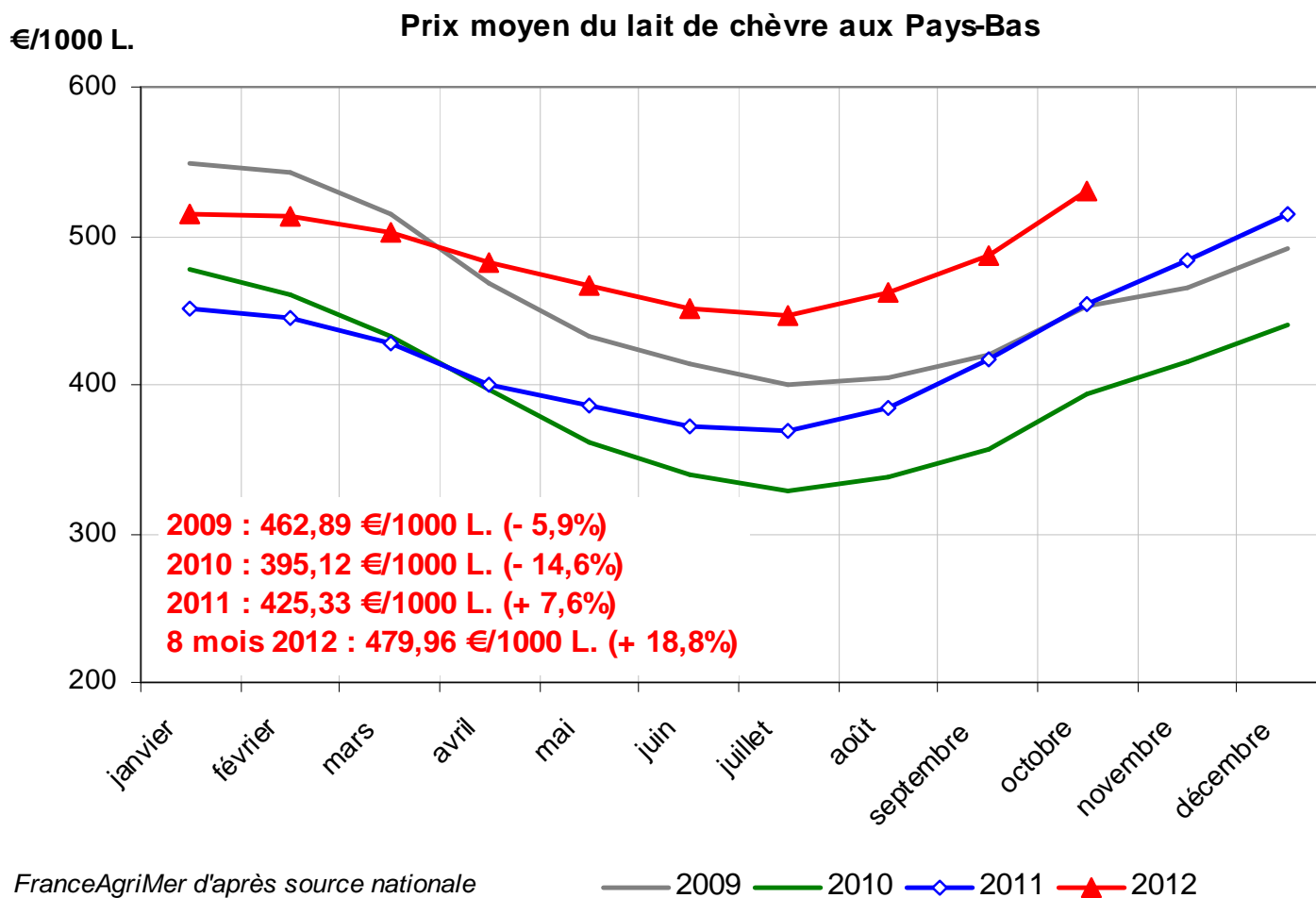


Prix du lait et coûts de production : un fort effet ciseaux



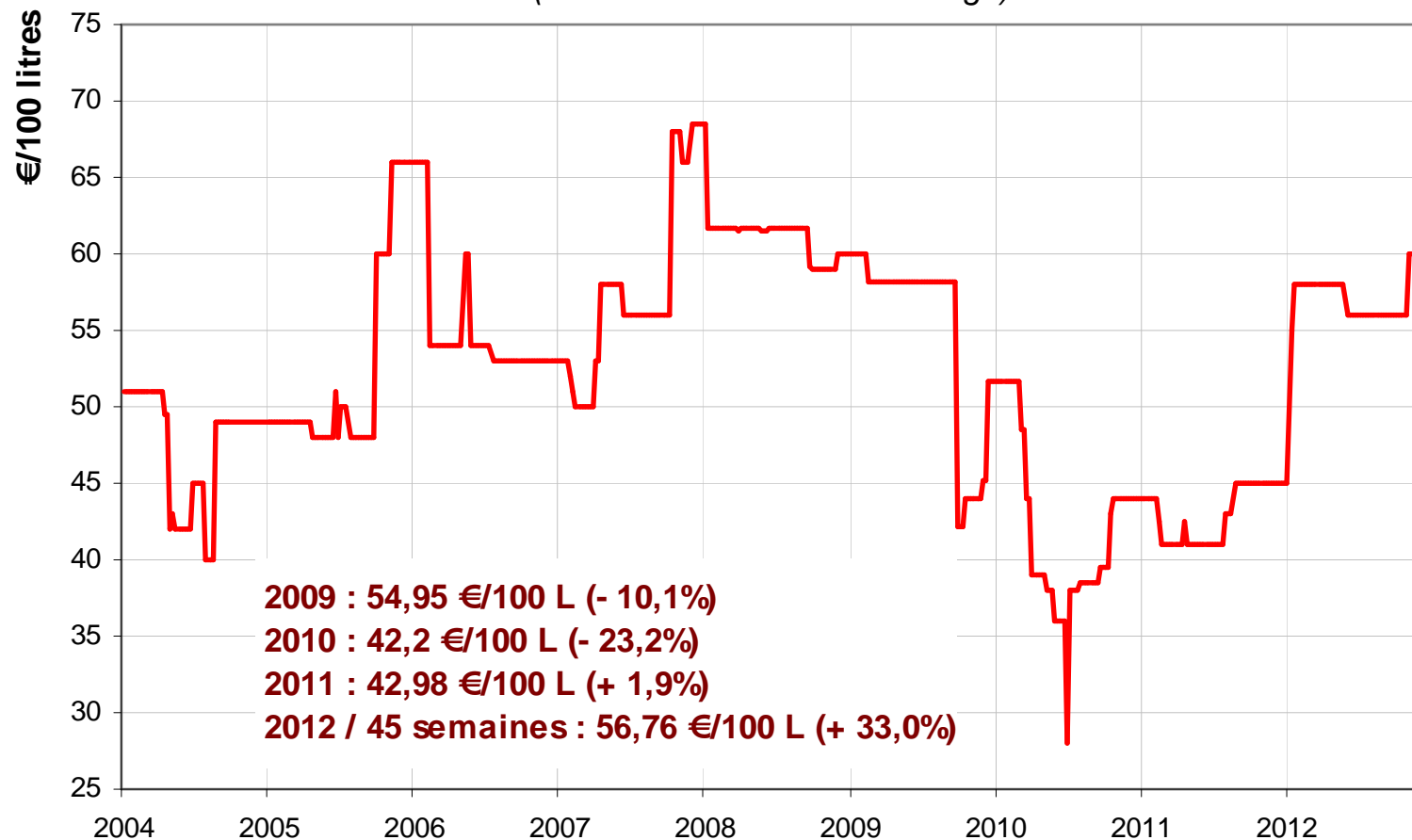
Source : FranceAgriMer d'après Institut de l'Élevage
ÉTABLISSEMENT NATIONAL DES PRODUITS DE L'AGRICULTURE ET DE LA MER

Pays-Bas : après un fort décrochage, reprise des prix depuis mai 2011



Espagne : après un effondrement des prix, forte restructuration

Prix du lait de chèvre en Andalousie
(Cotation hebdomadaire Malaga)



Source : FranceAgriMer d'après Junta de Andalucia

Lait Bio



Une collecte plus dynamique que les consommations

- Collecte

La collecte progresse de 36% sur les 9 premiers mois de l'année.
Forte baisse de collecte en septembre

- Fabrications (9 m 2012)

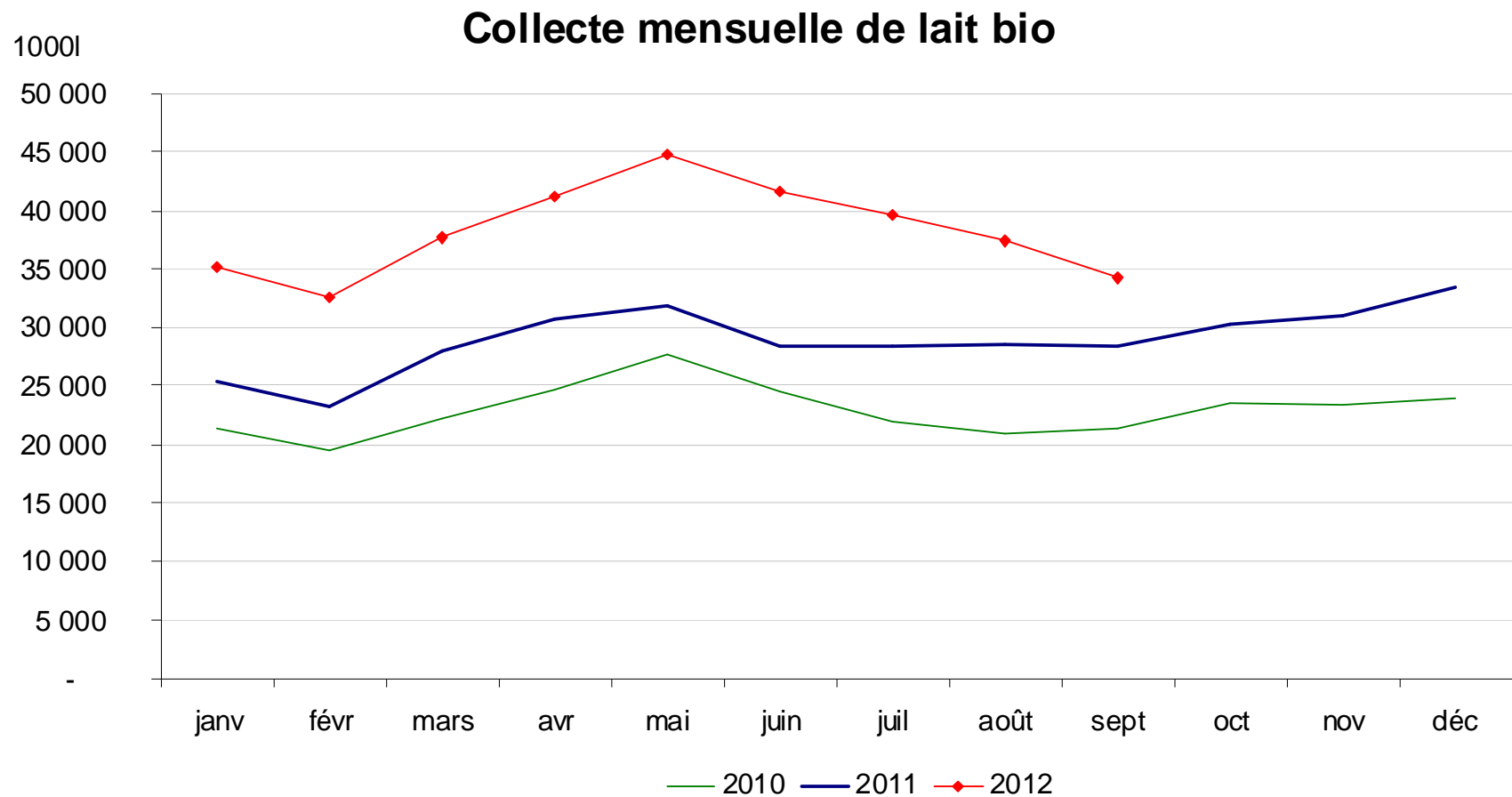
Ralentissement des fabrications

- Laits conditionnés: 143 000T (+1,8%) ; +14,7% en 2011
- Produits frais: 29 000T (-1,1%) ; +14,8% en 2011
- Beurre: 4 800T (+5,3%) ; +10,9% en 2011
- Fromages: 9 700T (-1,7%) ; +9,9% en 2011

- Achats des ménages (11 p 2012)

- Lait bio: +4,9% (lait conventionnel en stagnation)
- Yaourts: -4,5% (yaourts conventionnels en stagnation)
- Beurre: -17,1% (beurre conventionnel en stagnation)

Une collecte de lait bio orientée à la baisse



Lait de vache conventionnel



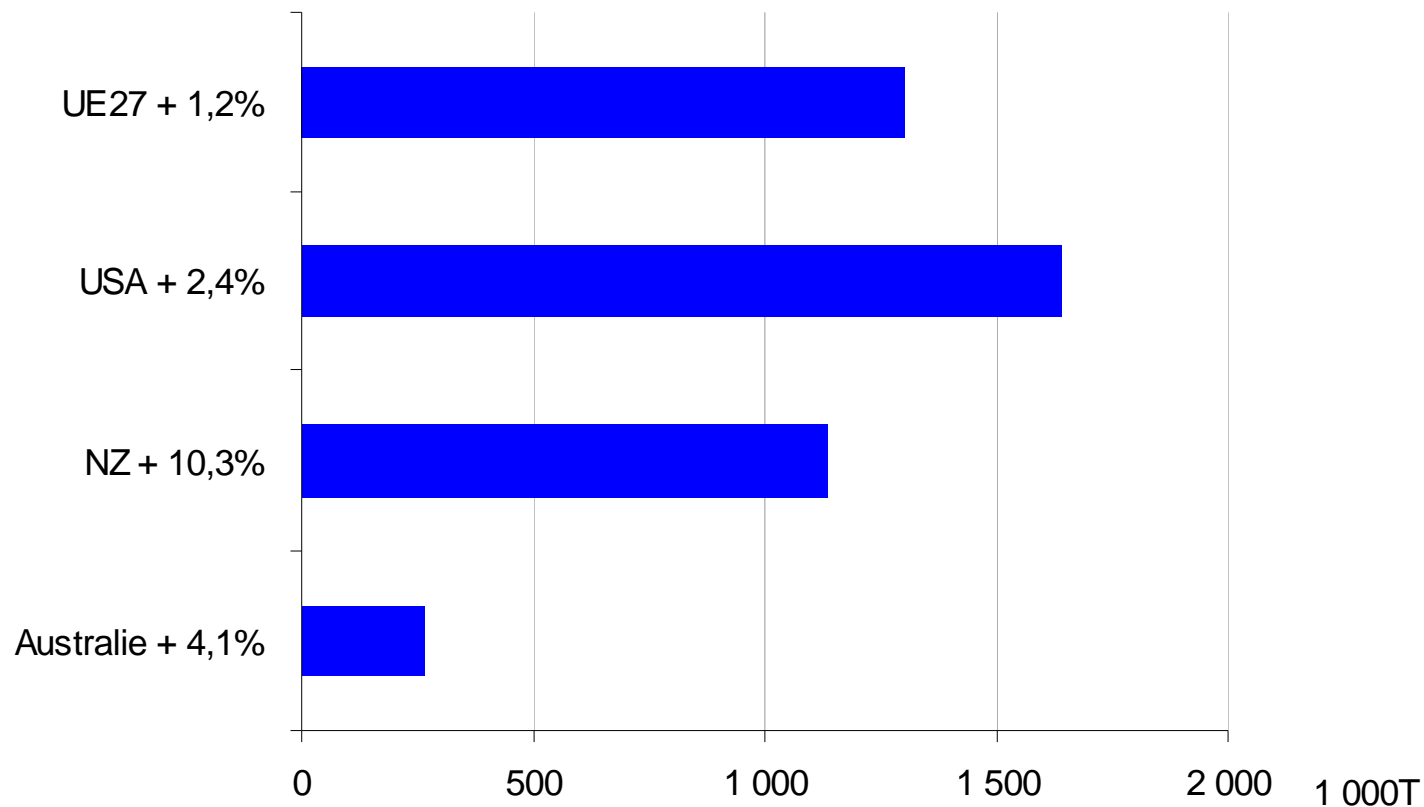


Marché mondial



Une collecte en hausse...

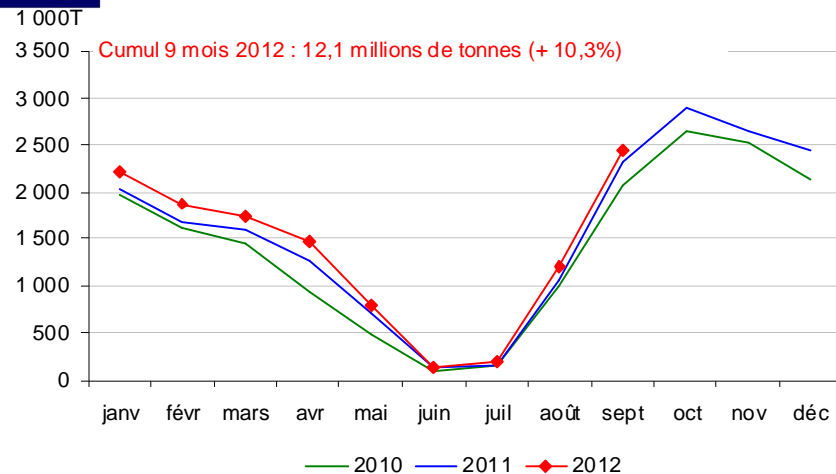
Écart de la collecte 9 mois de 2012 vs 9 mois de 2011



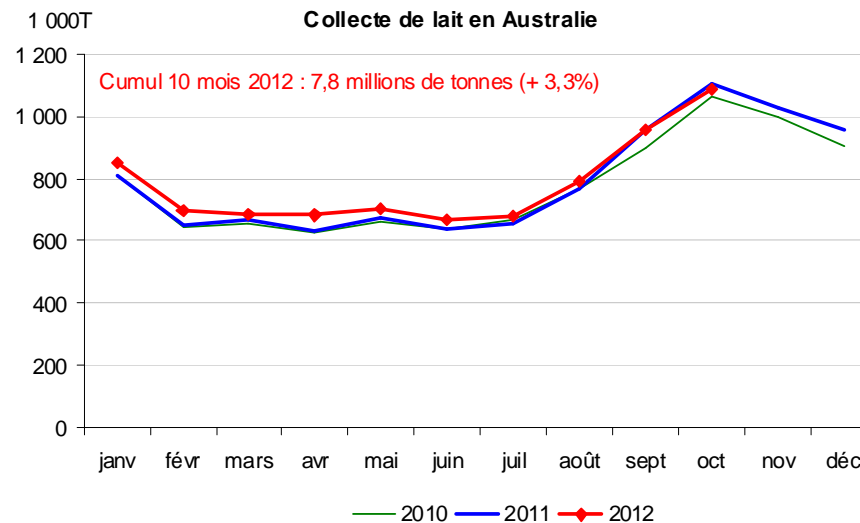
... mais moins dynamique...



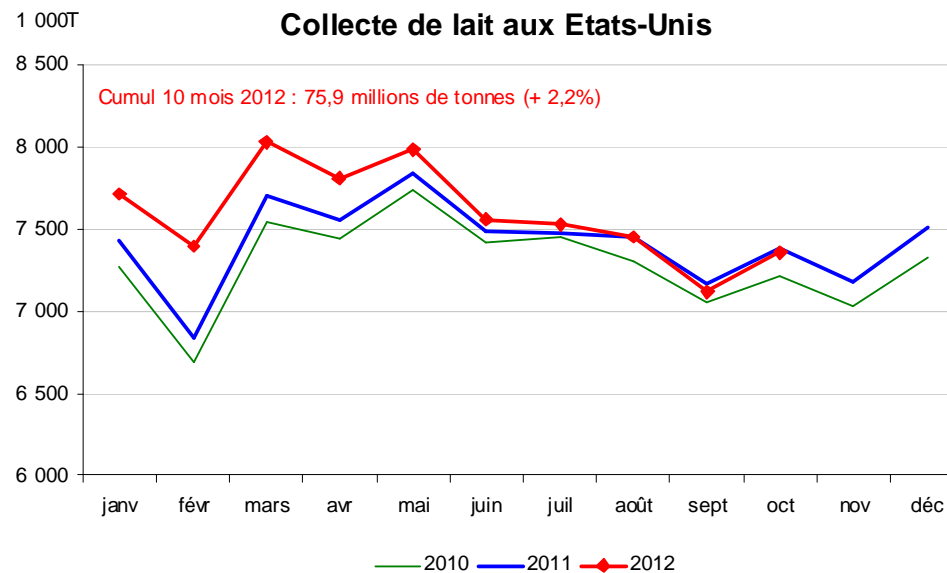
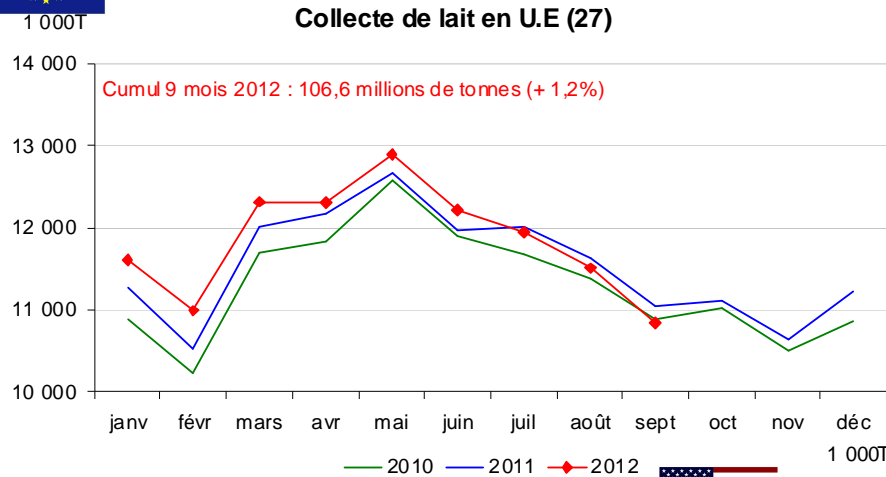
Collecte de lait en Nouvelle Zélande



Collecte de lait en Australie

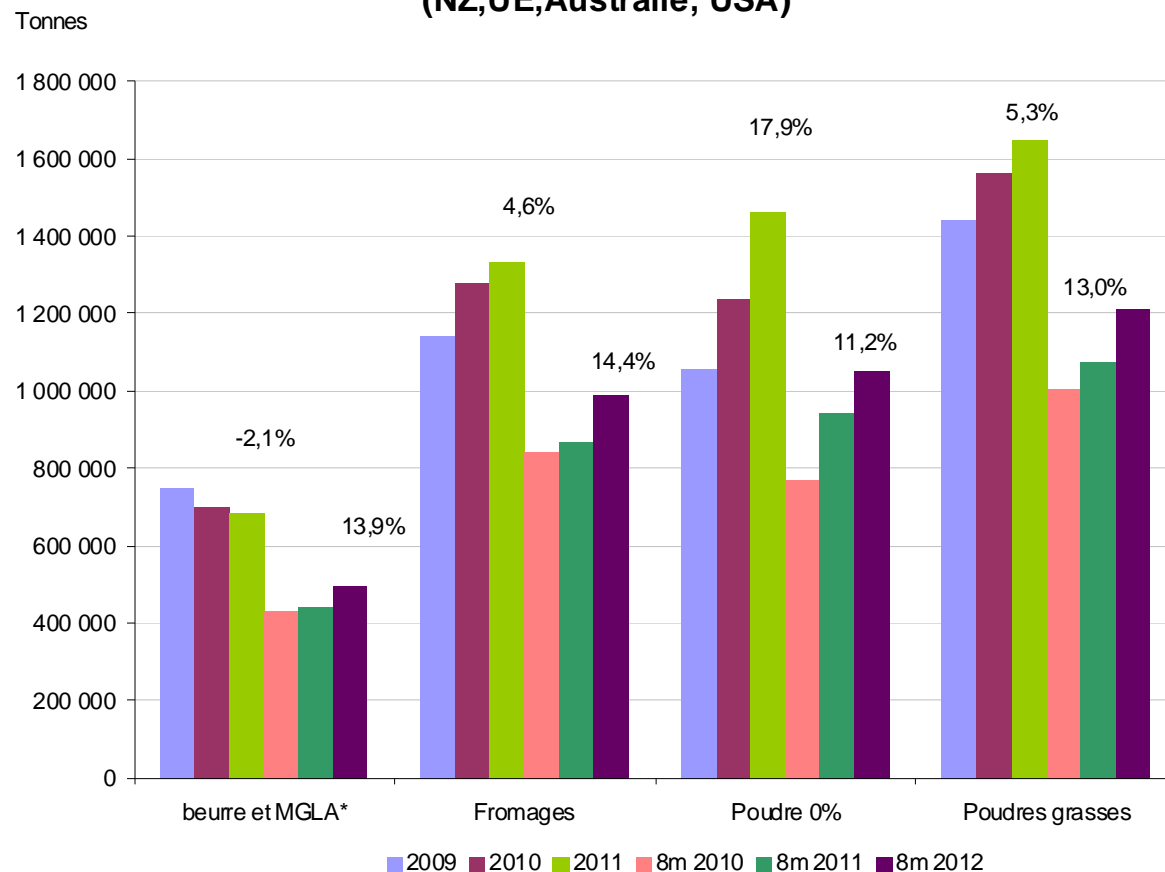


... mais moins dynamique...



Et des exportations en hausse

**Exportations des 4 principaux exportateurs
(NZ,UE,Australie, USA)**



- Forte croissance des exportations pour l'ensemble des produits

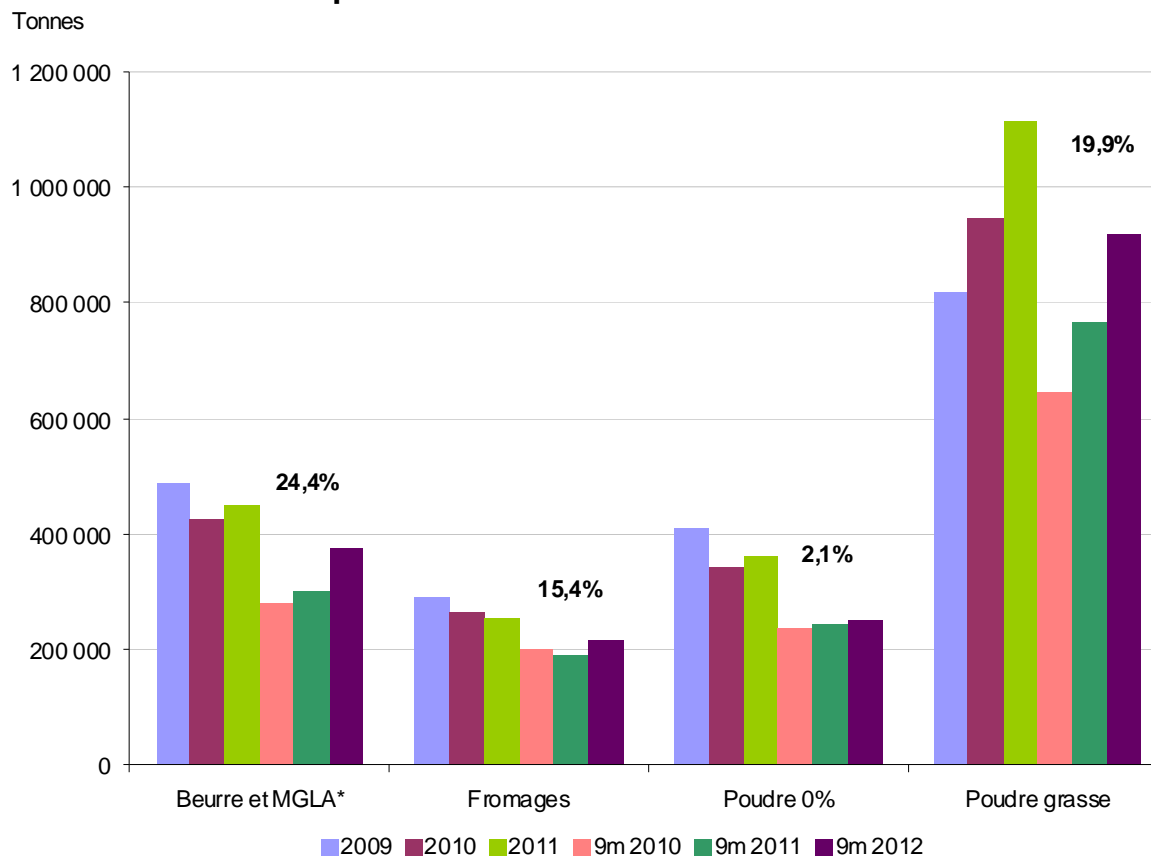
*Beurre et MGLA exprimés en éq. beurre

Source : FranceAgriMer d'après douanes nationales

Exportations sur le marché mondial: Nouvelle-Zélande



Exportations de la Nouvelle-Zélande



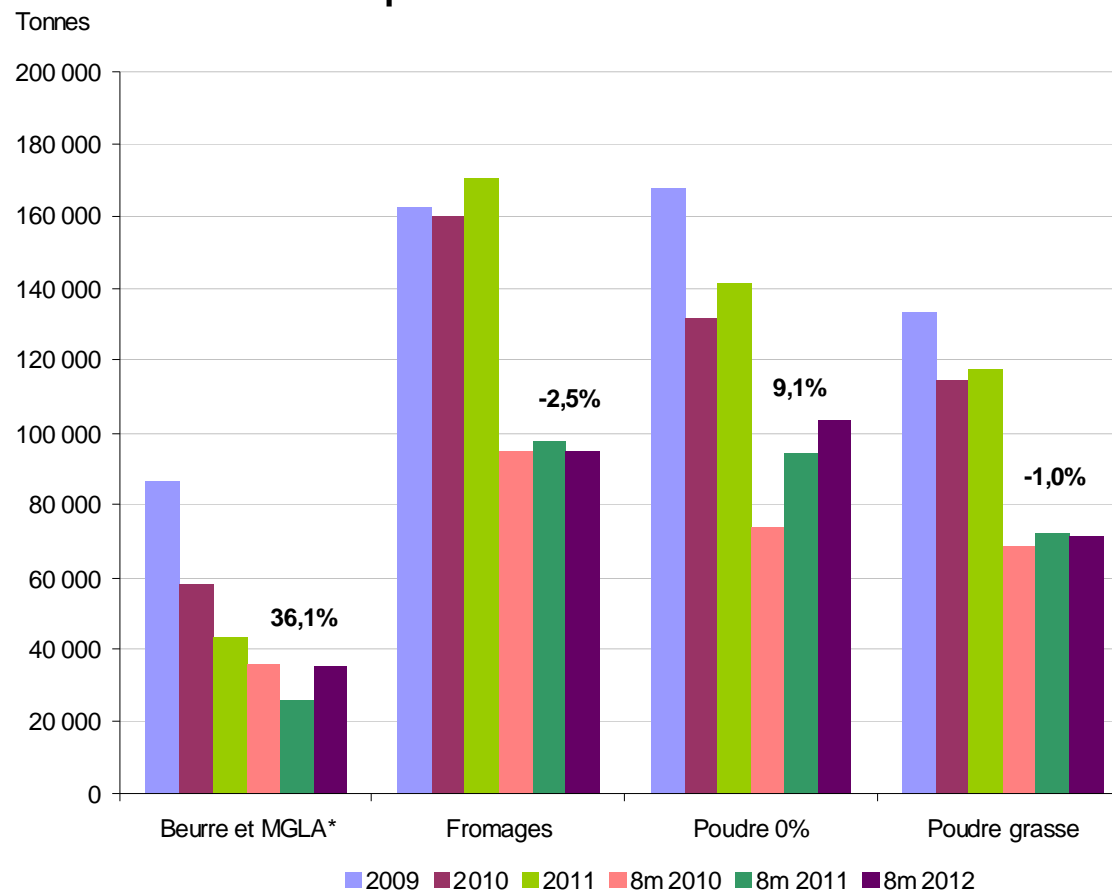
- Un dynamisme qui s'accroît sur le marché du **beurre**
 - Egypte (+ 16 000T ; x2)
 - Chine (+10 500T ; +40%)
- Et qui perdure pour la **poudre grasse**
 - Venezuela (+41 000T ; +90%)
 - Chine (+54 000T ; +25%)
 - EAU (+26 000T ; +60%)
- Un fort rebond sur le marché du **fromage** après la chute des 3 dernières années
 - Ar. Saoudite: + 8 000T ; x2,5
- Une stagnation des exportations de **PLE** malgré le dynamisme chinois (+28 000T)

Source : FranceAgriMer d'après douanes nationales

Exportations sur le marché mondial: Australie



Exportations de l'Australie



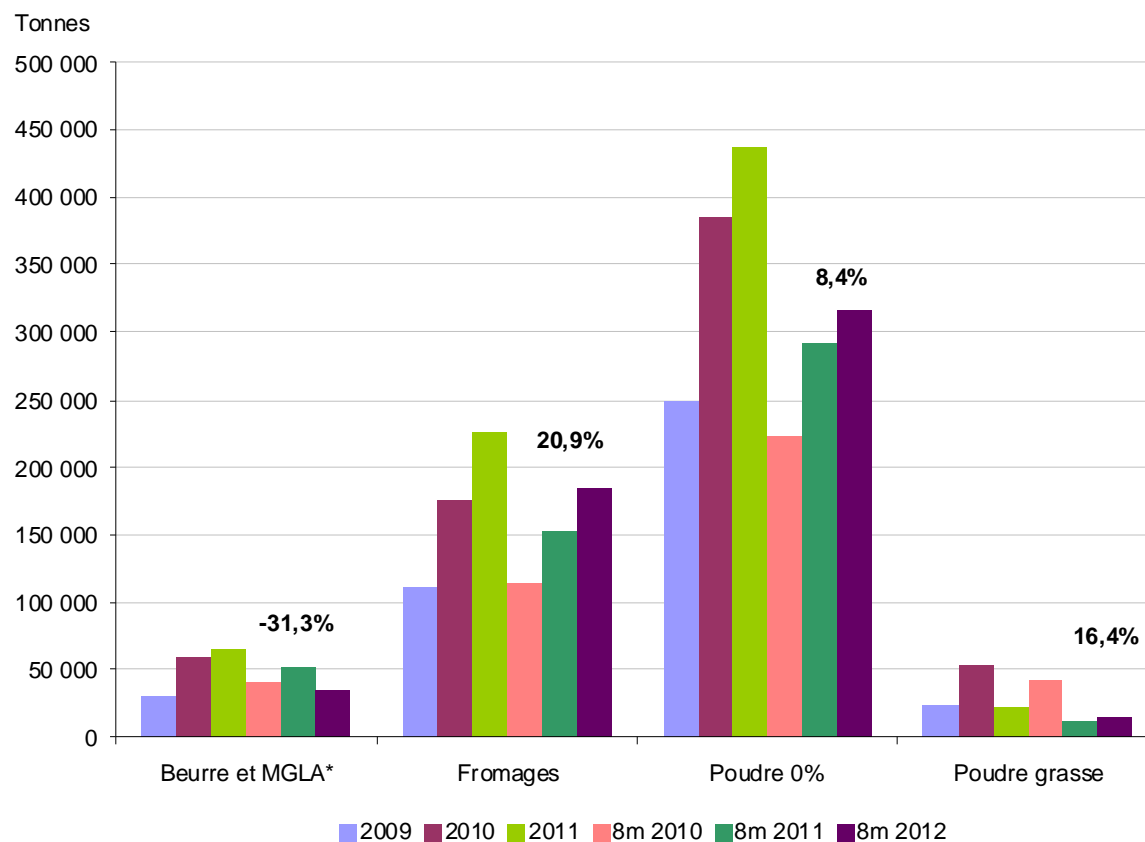
- Forte reprise des exportations de **beurre**
 - Russie (+2 400T)
 - Koweït (+2 000T)
- Des exportations de **PLE** en hausse vers l'Asie (Malaisie, Philippines et Chine)
- Léger recul des ventes de **fromages** malgré une demande japonaise croissante (+8 000T)

Source : FranceAgriMer d'après douanes nationales

Exportations sur le marché mondial: USA



Exportation des USA



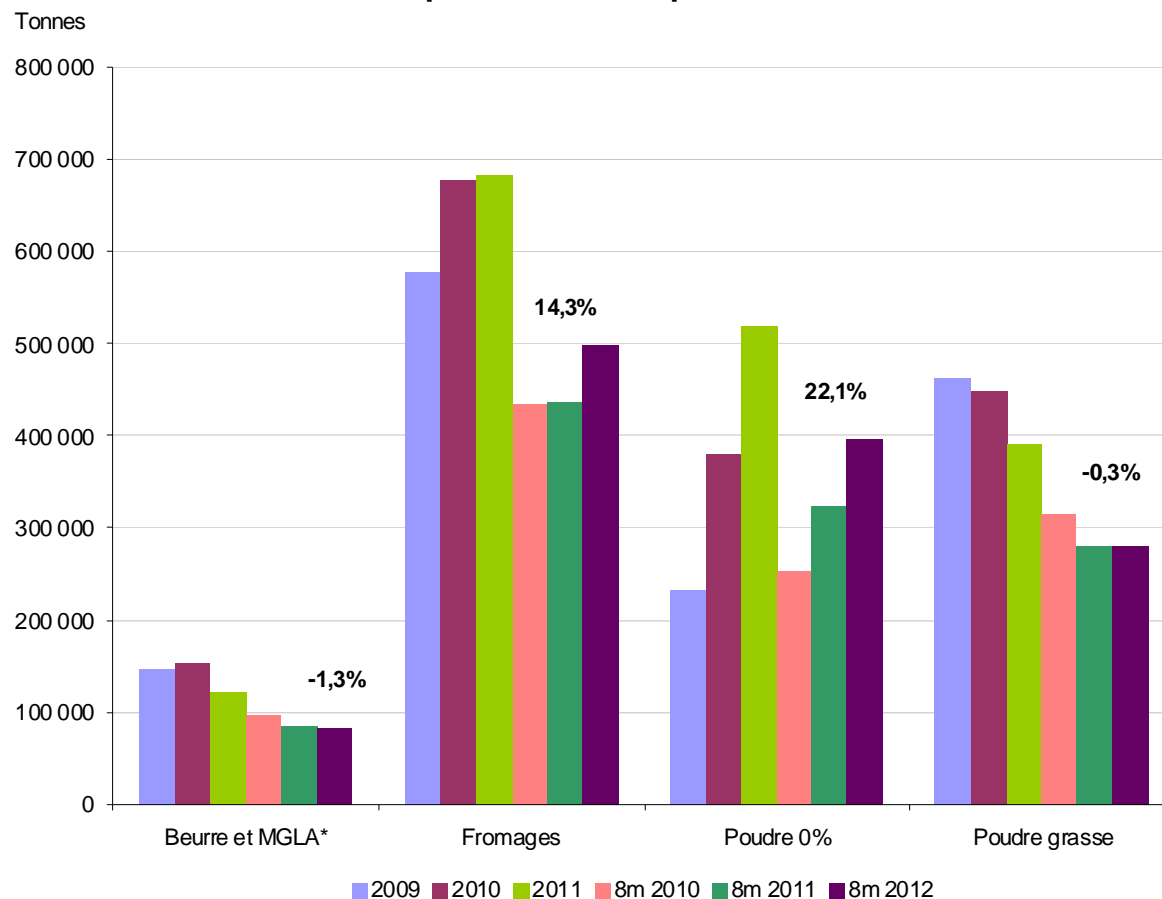
- Un fort dynamisme des exportations de **PLE** porté uniquement par le Mexique (+20 000T)
- Des exportations de **beurre*** en nette diminution:
 - Mexique - 5 000T
 - UE - 6 800T
- Hausse des ventes de **fromages**
 - Mexique +12 500T
 - Japon +5 000T

Source : FranceAgriMer d'après douanes nationales

Exportations sur le marché mondial: UE 27



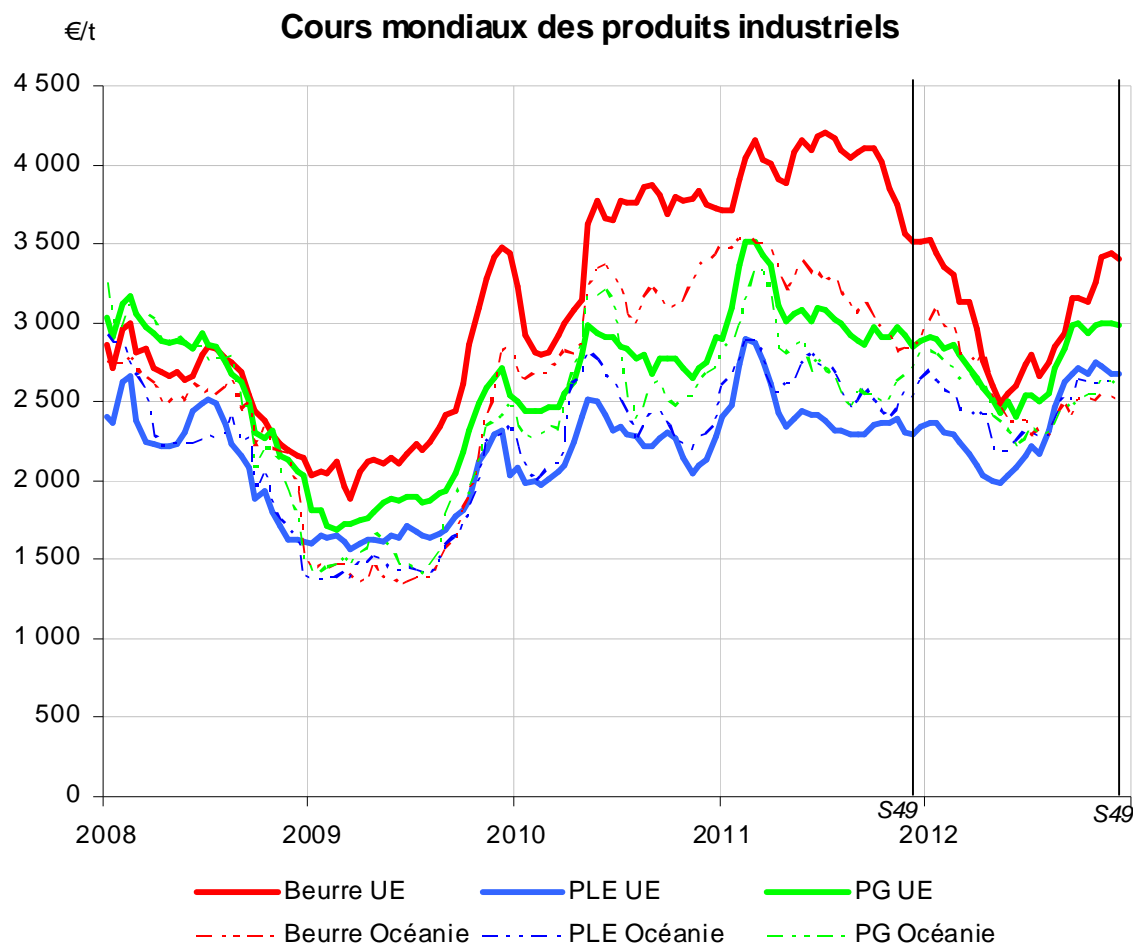
Exportations européennes



- Des exportations de **beurre** et de **poudre grasse** toujours en baisse malgré une reprise depuis mai
- La croissance des exportations de **poudre écrémée** se poursuit
- Les exportations de **fromages** sont en forte hausse

Source : FranceAgriMer d'après douanes nationales

...qui tirent les prix sur le marché mondial...



- Des hausses de prix plus fortes et plus rapides en **UE** qu'en **Océanie**, freinées par le pic de collecte en Nouvelle-Zélande
- Après avoir diminué jusqu'à la mi-mai, les écarts entre les prix océaniques et européens repartent à la hausse:
 - Beurre: + 900€/T
 - PLE: +76€/T
 - PG: + 400€/T

Points importants

- Des collectes mondiales en hausse mais qui sont orientées à la baisse depuis le début du second semestre dans l'hémisphère Nord
- La demande toujours bien orientée entraîne une hausse des prix sur le marché mondial, plafonnée par le retour de l'offre néo-zélandaise

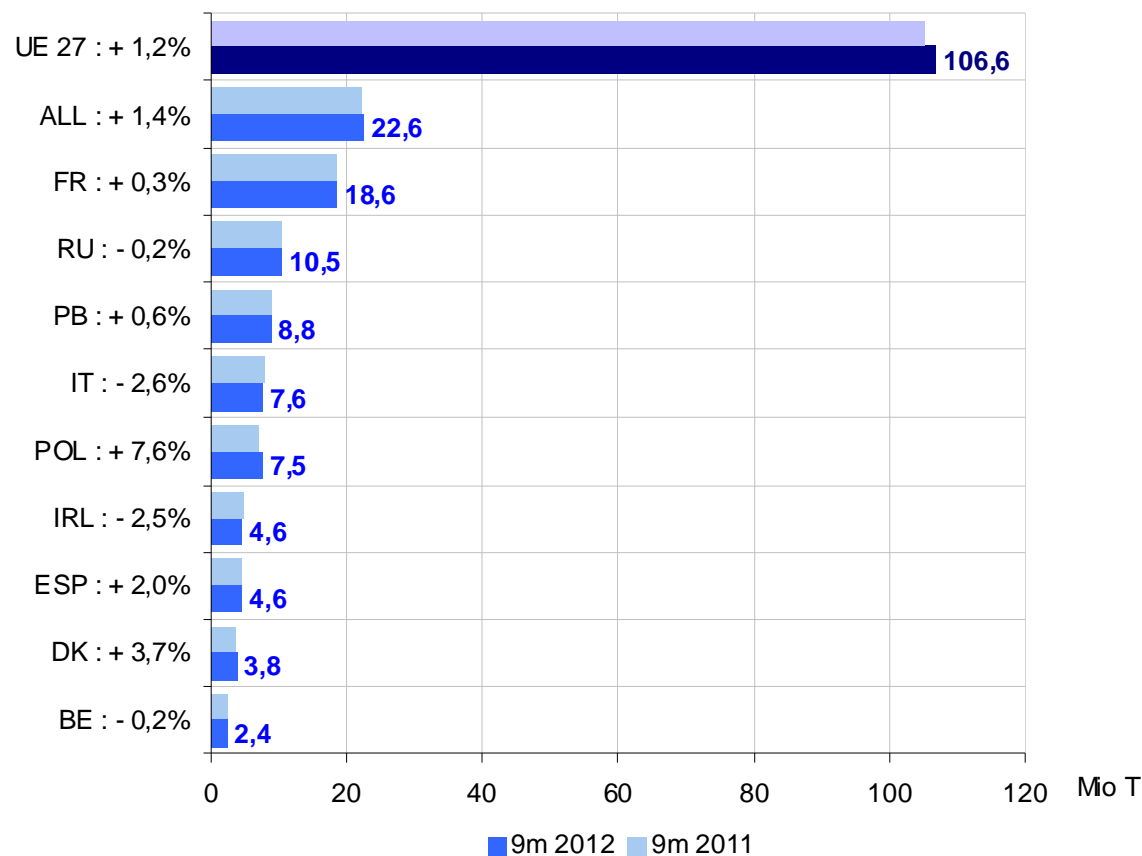


Europe



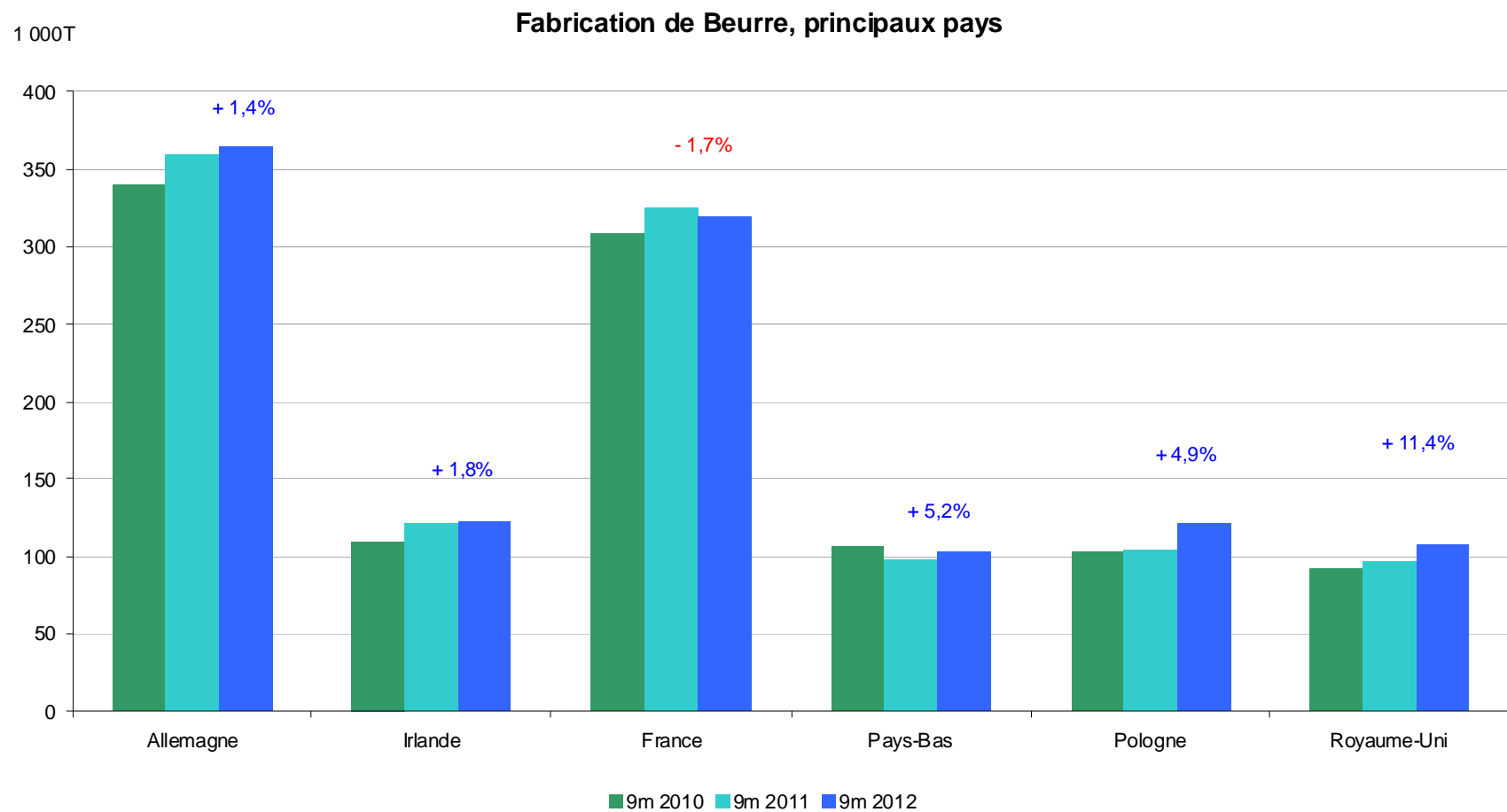
Une collecte européenne très dynamique

Collecte européenne de lait de vache par campagne laitière
(cumul sur 9 mois)



- Une collecte européenne en hausse de 1,3 Mio de tonnes (+1,2%)
 - Un fort dynamisme pour les **NEM** (+6,3%, soit +877 000 T)
- La hausse du premier trimestre se ralentit au deuxième et la collecte baisse à partir du troisième trimestre
 - Sauf la Pologne où la collecte est en hausse sur les 9 premiers mois

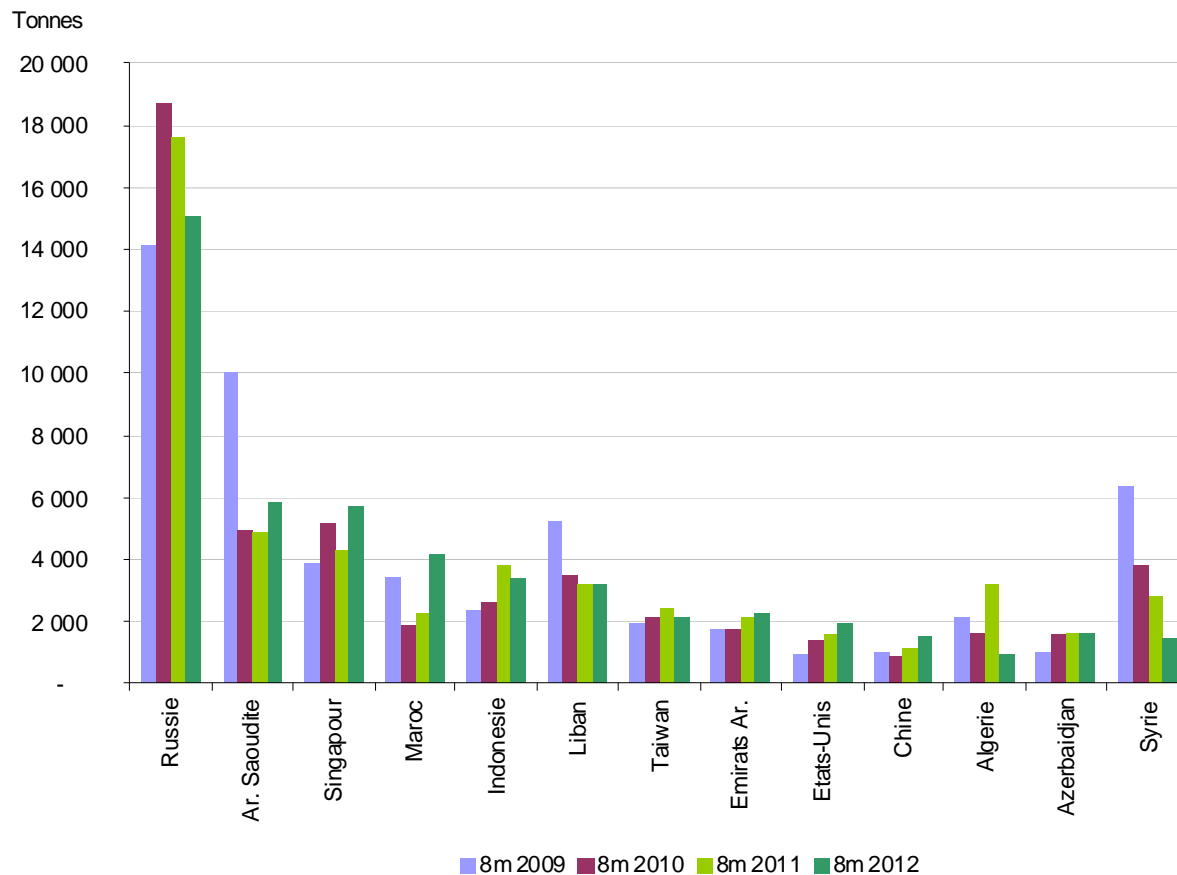
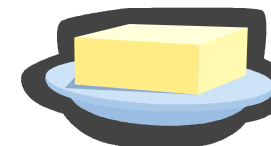
Fabrications Européennes



Source : FranceAgriMer d'après Eurostat
ÉTABLISSEMENT NATIONAL DES PRODUITS DE L'AGRICULTURE ET DE LA MER

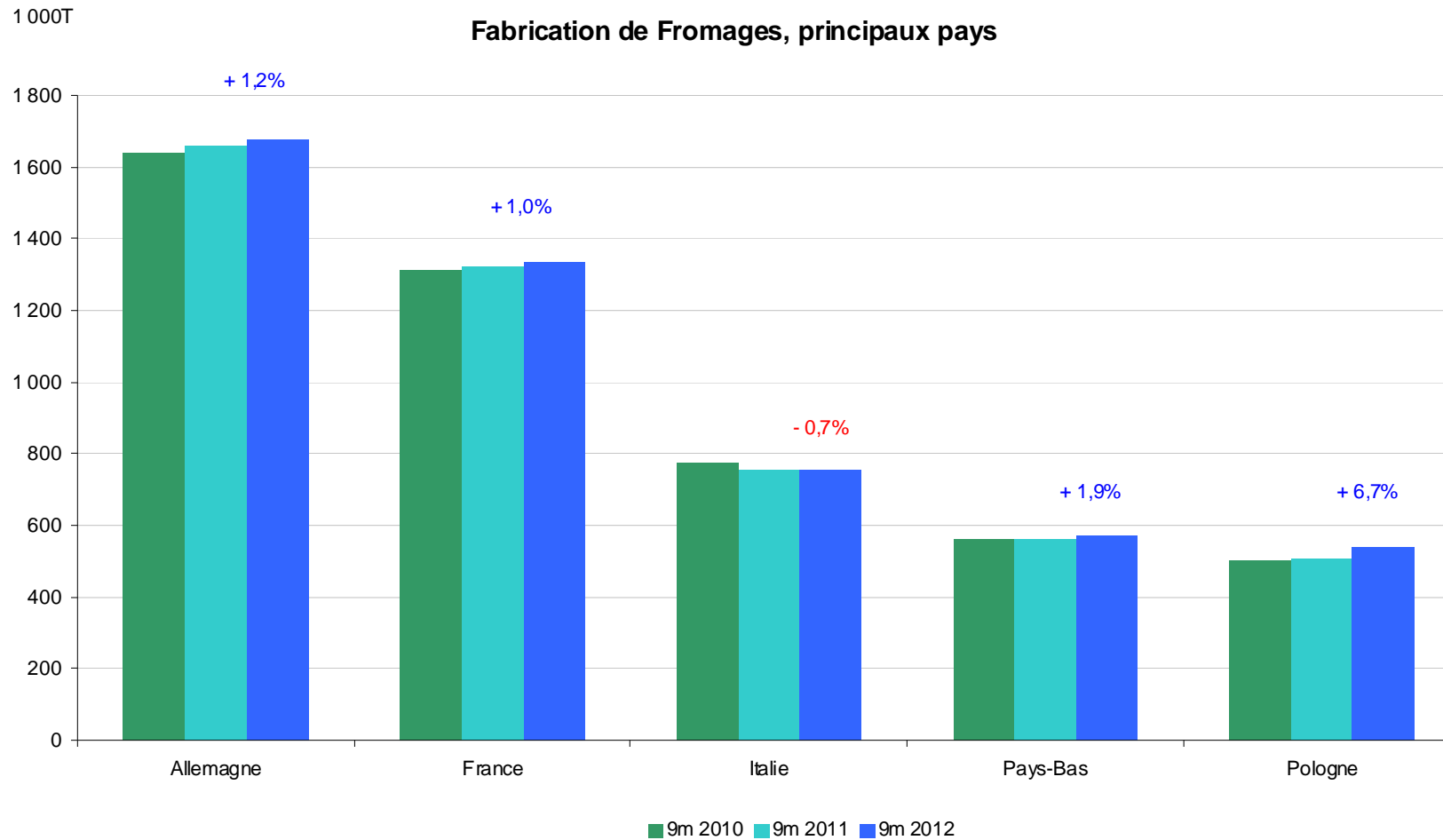
Commerce extérieur: Beurre et MGLA*

Exportation européennes de beurre et MGLA* par destination



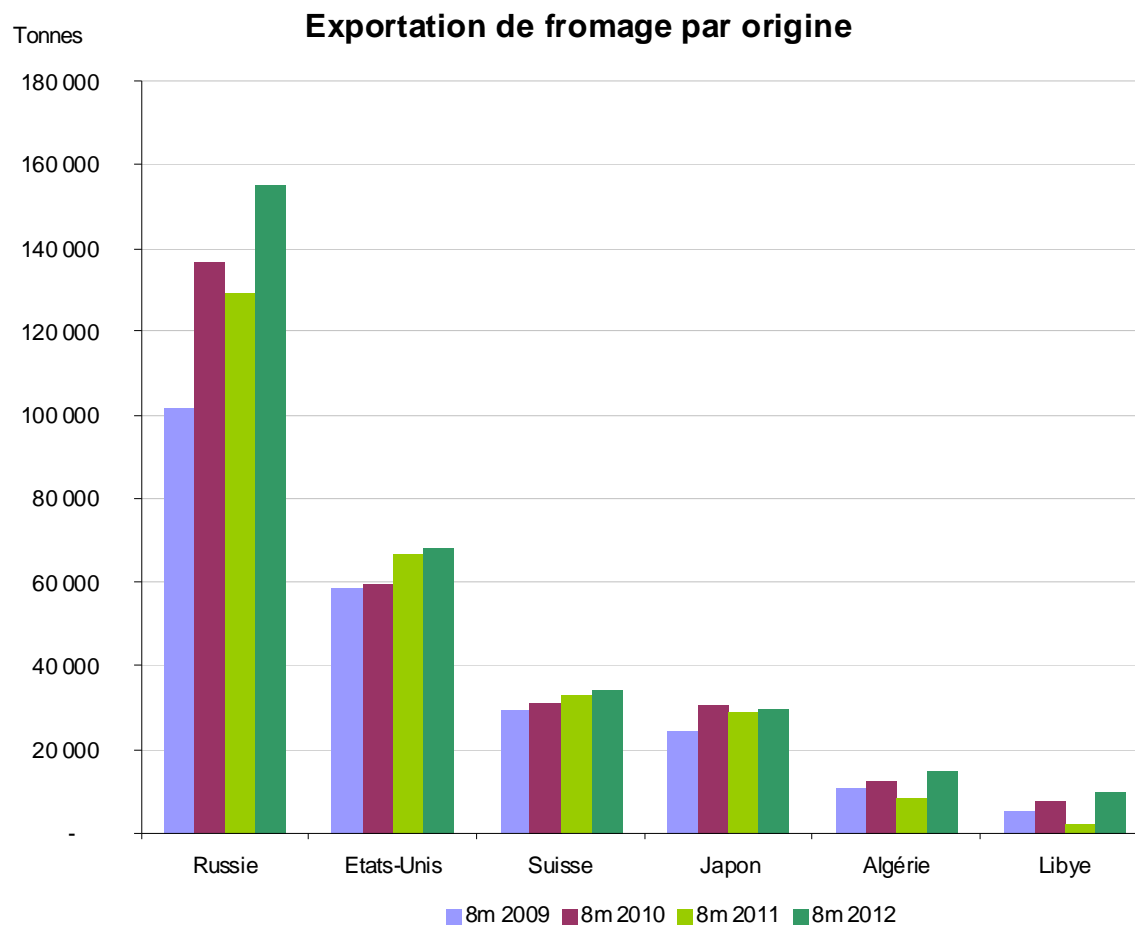
- Stabilité des échanges
 - Baisses **Russie (- 2 600T)** et **Algérie (-2 300T)** compensées en partie par hausse **Maroc (+2 000T)** et **Singapour (+1 400T)**

Fabrications Européennes



Source : FranceAgriMer d'après Eurostat
 ÉTABLISSEMENT NATIONAL DES PRODUITS DE L'AGRICULTURE ET DE LA MER

Commerce extérieur: Fromages

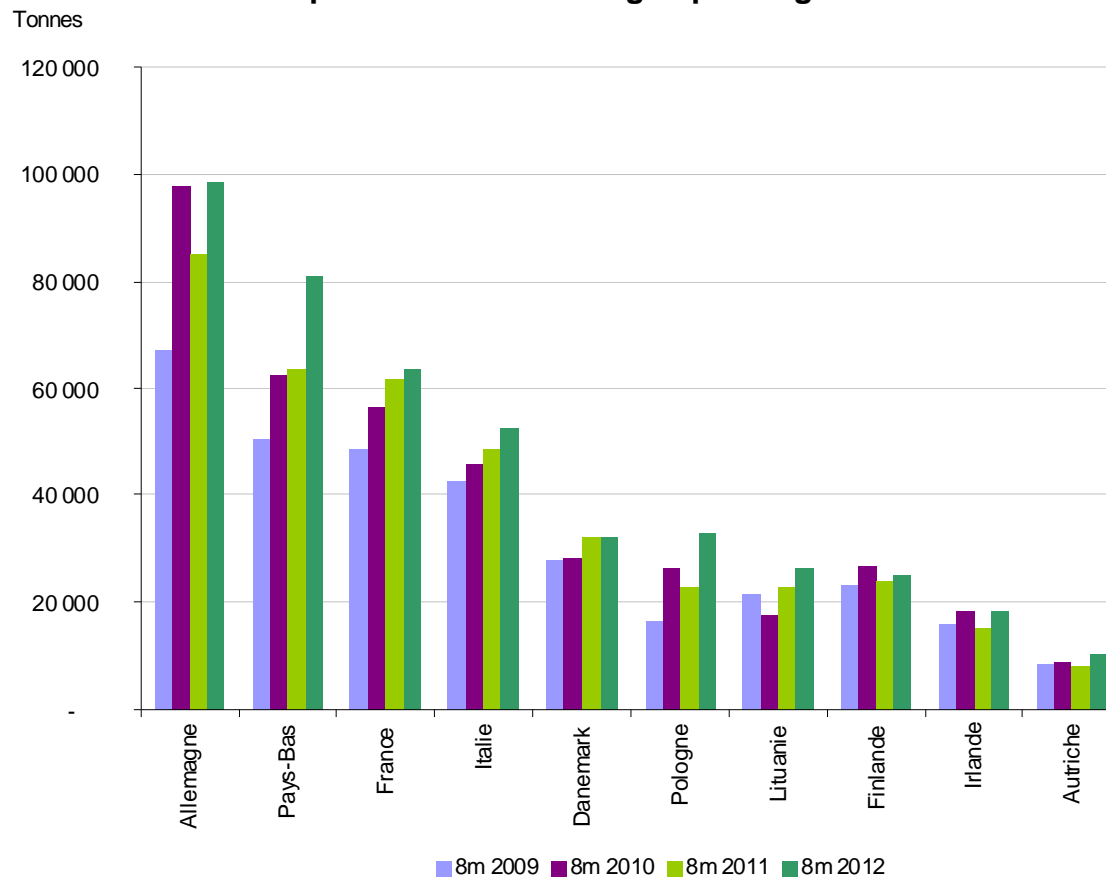


- Forte croissance des exportations vers la **Russie** (+26 000T ; +20%)

Commerce extérieur: Fromages

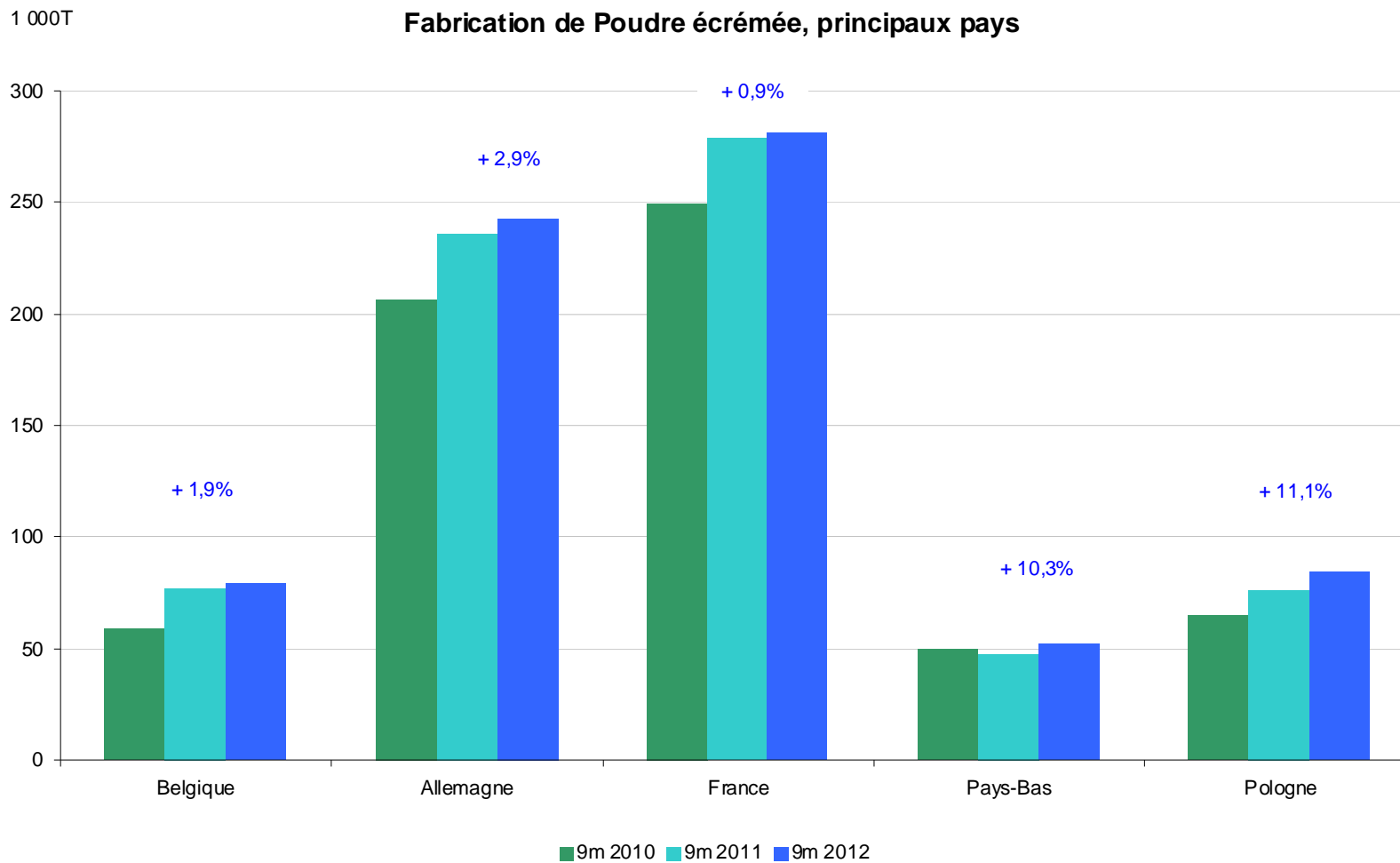


Exportations de Fromages par origine



- La croissance des exportations **polonaises** observée en début d'année se poursuit (+10 000T ; +43%)
- Les exportations **néerlandaises** et **allemandes** se reprennent (+13 400T et +17 000T respectivement)

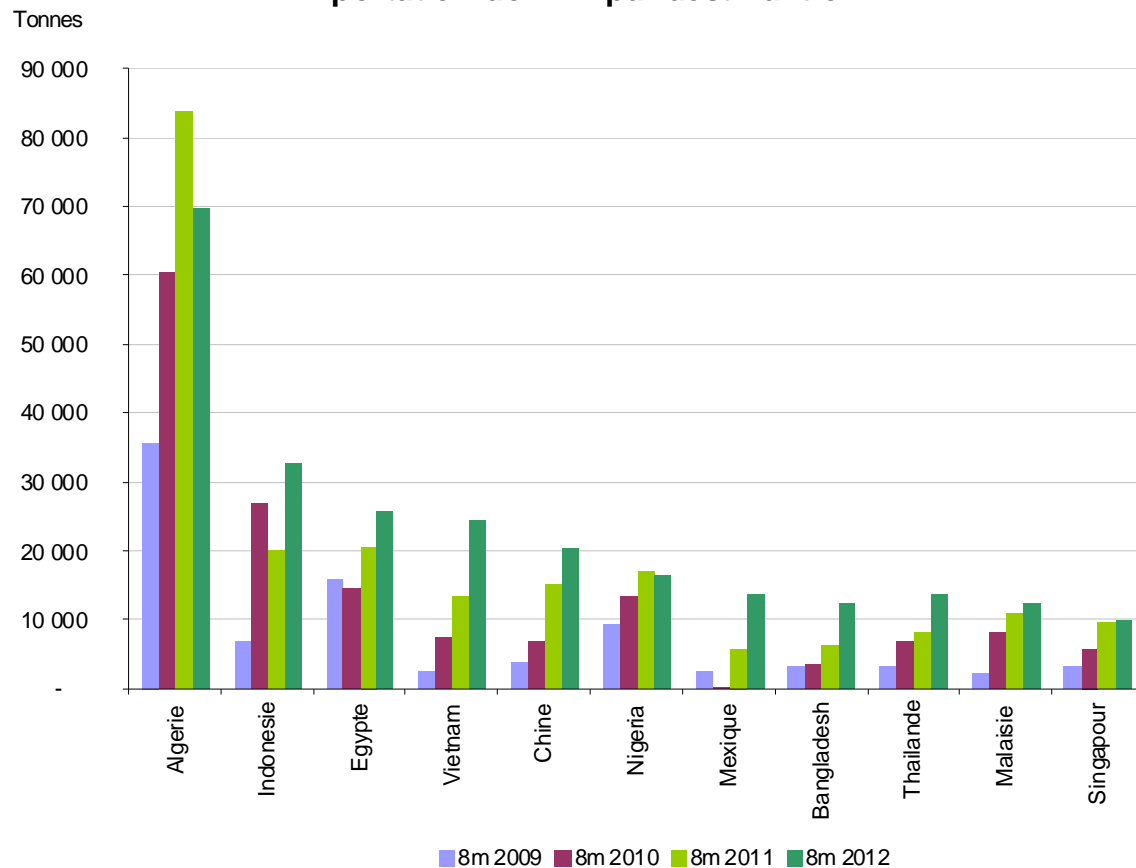
Fabrications Européennes



Source : FranceAgriMer d'après Eurostat
ÉTABLISSEMENT NATIONAL DES PRODUITS DE L'AGRICULTURE ET DE LA MER

Commerce extérieur: PLE

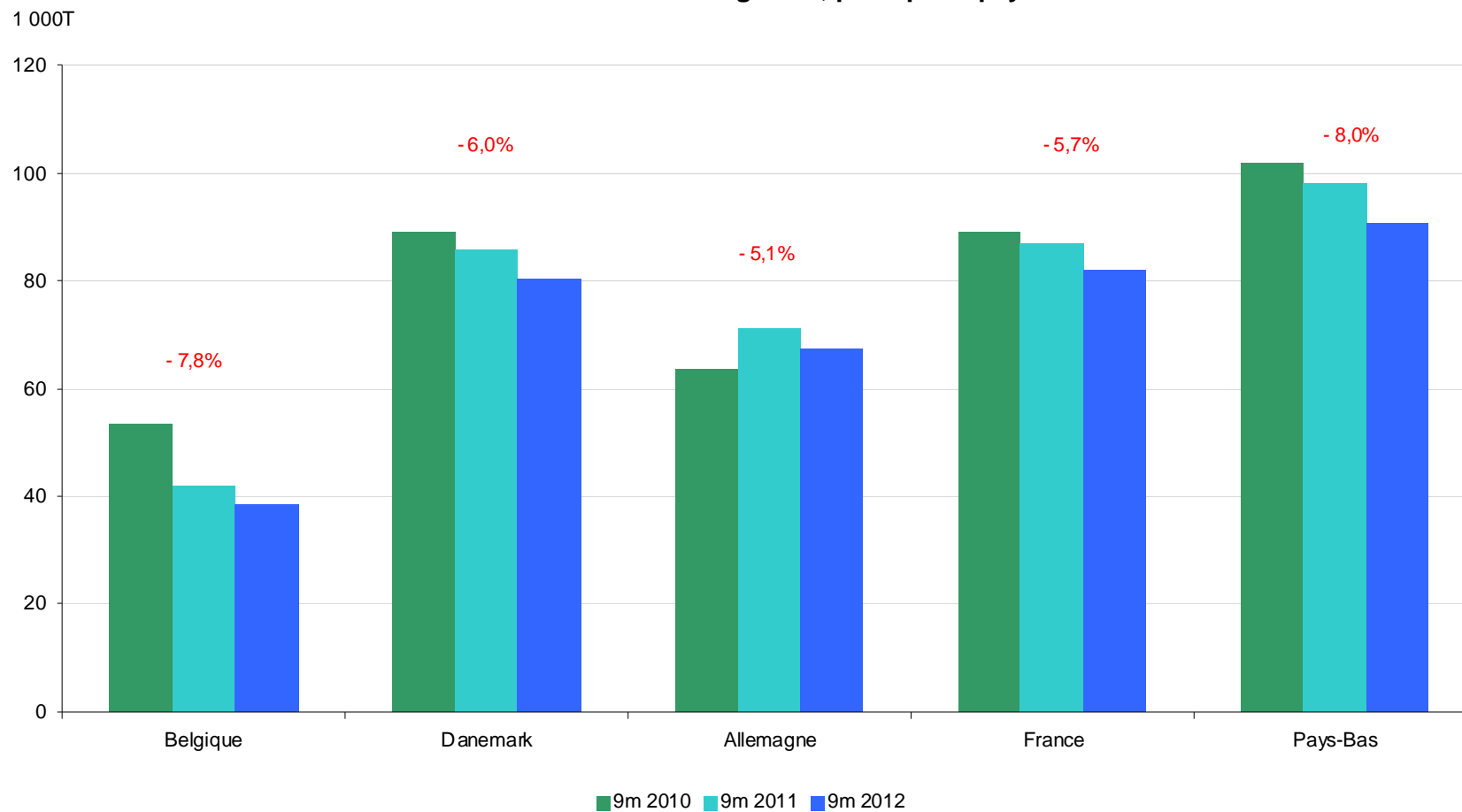
Exportation de PLE par destination



- Les exportations se reprennent vers l'**Algérie**
- Le développement des exports vers l'Asie continue, en particulier vers l'**Indonésie** (+13 000T ; +65%), le **Vietnam** (+11 000T ; +82%)
- La hausse de la demande **mexicaine** du premier semestre diminue fortement

Fabrications Européennes

Fabrication de Poudre grasse, principaux pays

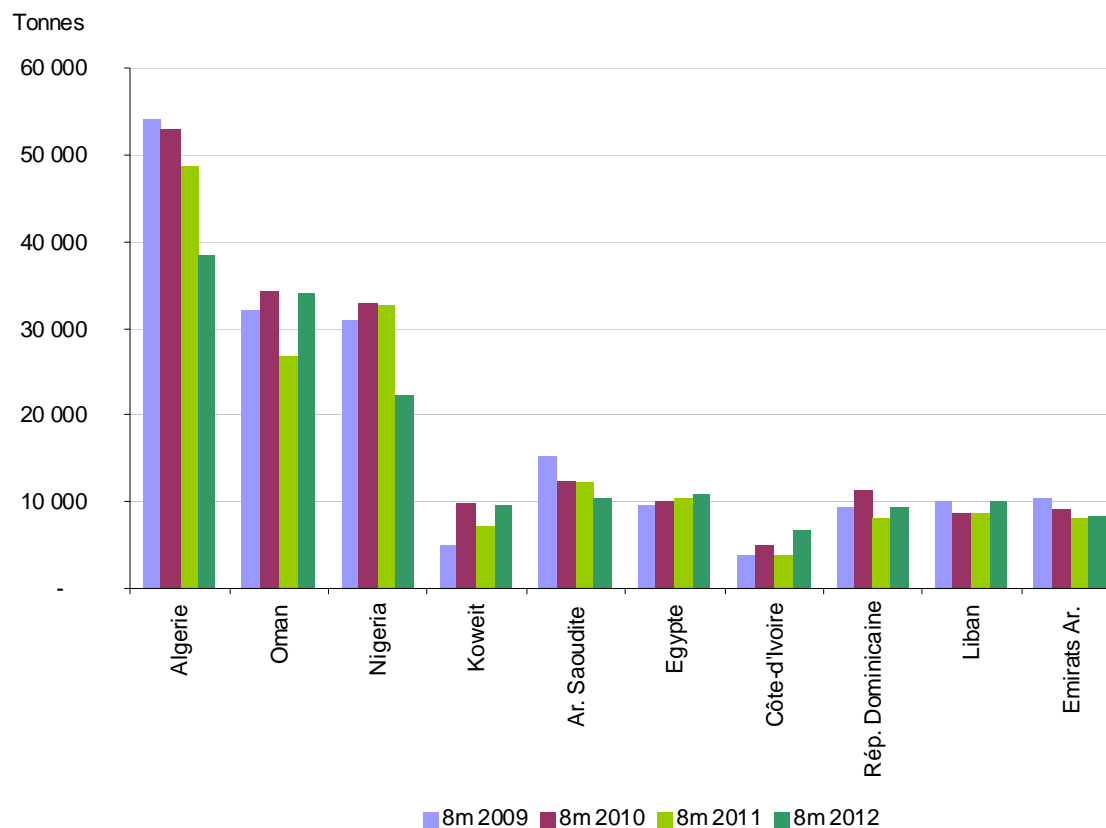


Source : FranceAgriMer d'après Eurostat
 ÉTABLISSEMENT NATIONAL DES PRODUITS DE L'AGRICULTURE ET DE LA MER

Commerce extérieur: Poudres Grasses

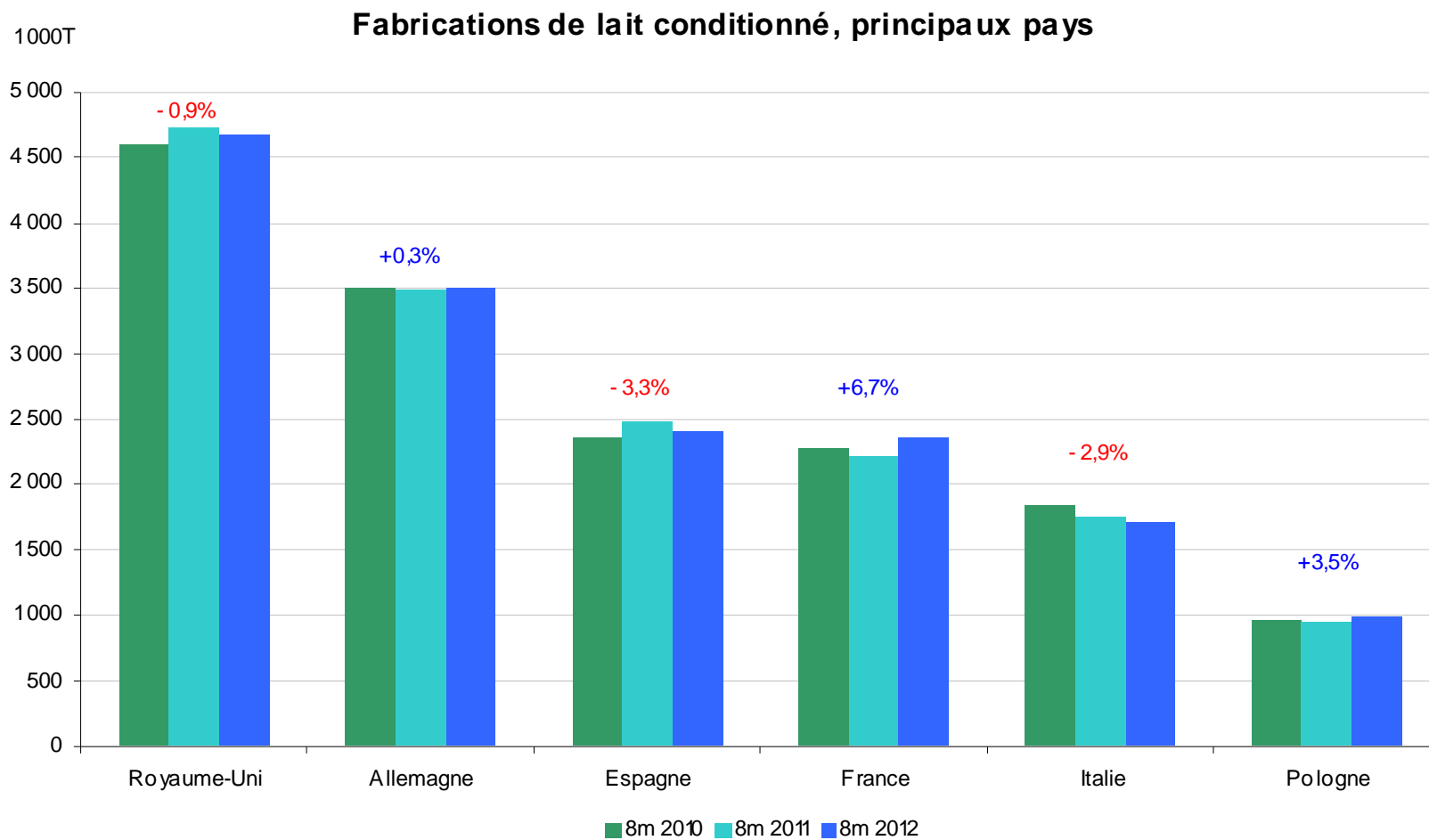


Exportation de PG par destinations



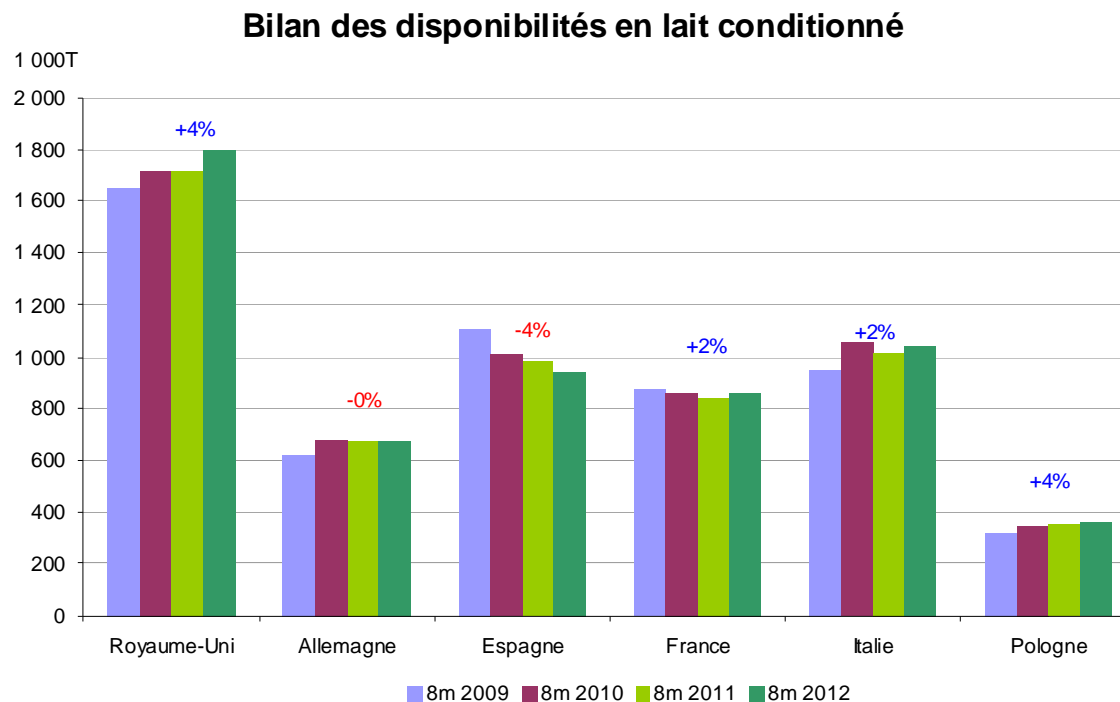
- Fortes baisses des exportations vers **l'Algérie** (-10 500T) et le **Nigéria** (-11 000T)
- La hausse des exportations vers **l'Oman, le Venezuela et la Côte d'Ivoire** se poursuit (+7 200T, +5 600T et +3 500T)

Fabrications Européennes



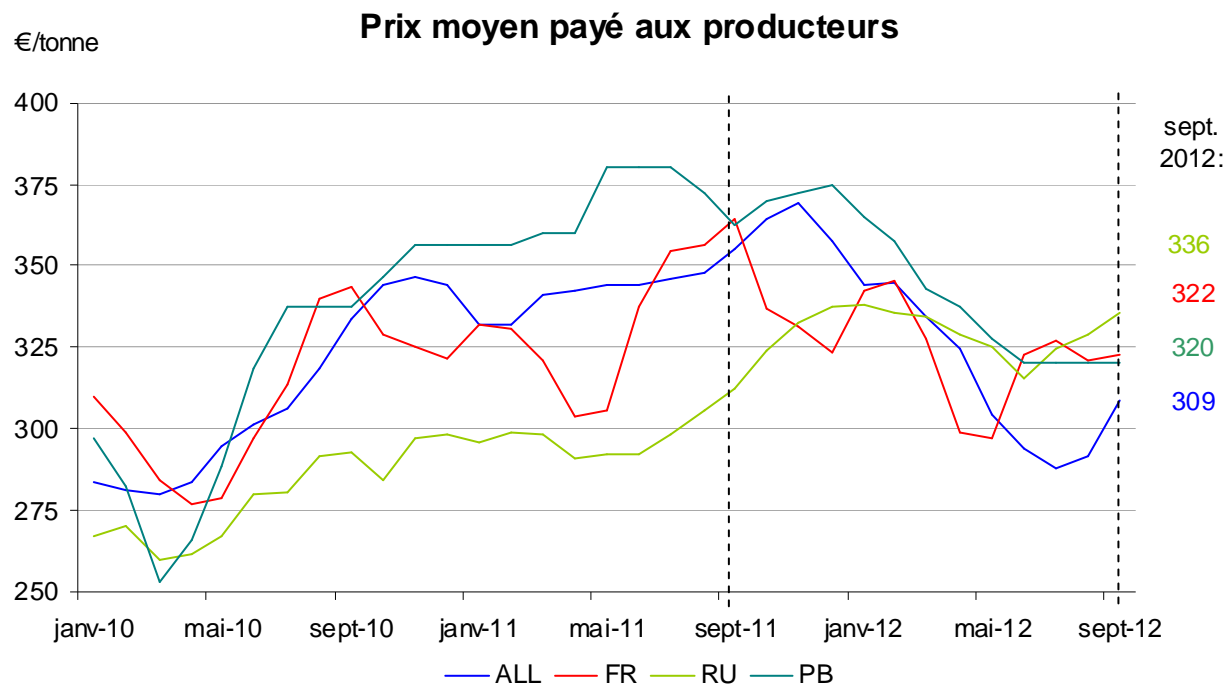
Source : FranceAgriMer d'après Eurostat
 ÉTABLISSEMENT NATIONAL DES PRODUITS DE L'AGRICULTURE ET DE LA MER

Bilan des échanges de lait conditionné



- La forte hausse des fabrications française est atténuée par une hausse des exportations
- Les disponibilités au Royaume-Uni sont en forte hausse grâce à une nette augmentation des introductions

Un prix du lait en baisse



- La reprise des cours a permis une hausse du prix en Allemagne qui n'a pas encore eu lieu en France
- L'écart de prix diminue après le ciseau connu cet été

Points importants

- La collecte en UE a été dynamique au premier semestre mais semble s'atténuer en ce début de second semestre pour l'ensemble des principaux producteurs
- Les exportations sont en hausse pour la PLE et pour les fromages mais le recul des exportations de poudre grasse et de matière grasse se poursuit
- La baisse des cours des produits industriels au premier semestre pèse sur les prix payés aux producteurs

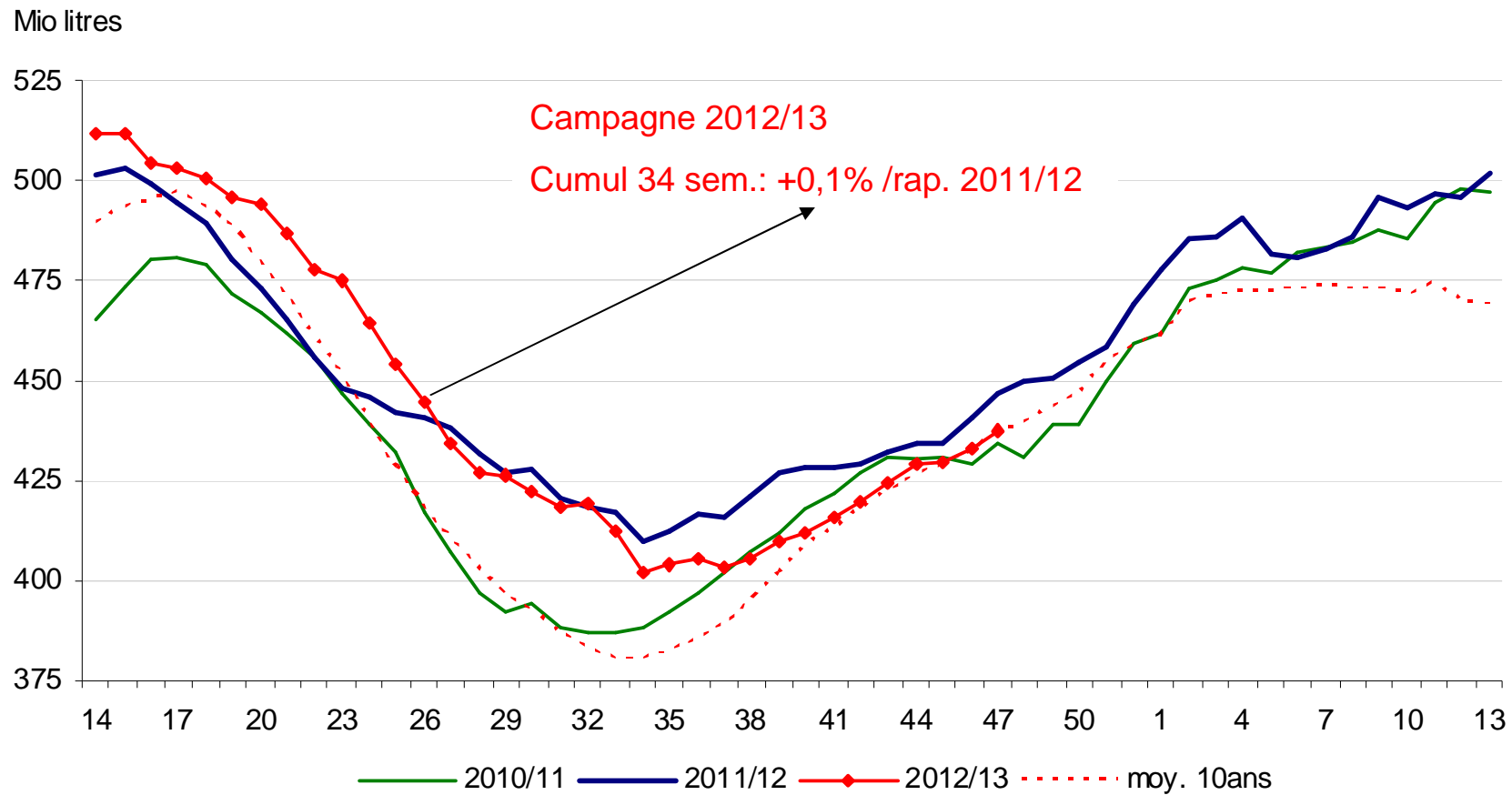


France

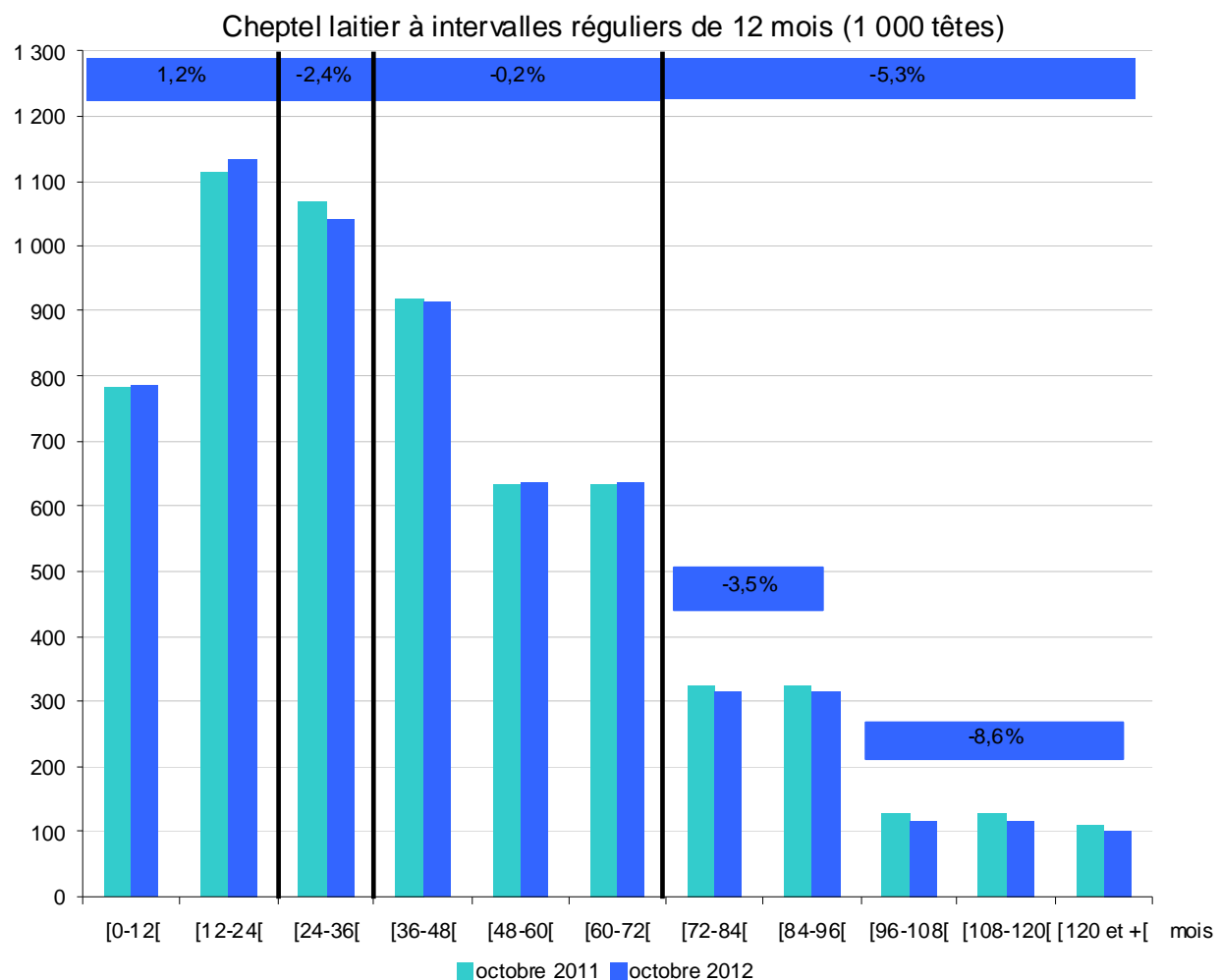


Forte baisse et reprise tardive de la collecte

Evolution de la collecte hebdomadaire par campagne



Rajeunissement du cheptel français

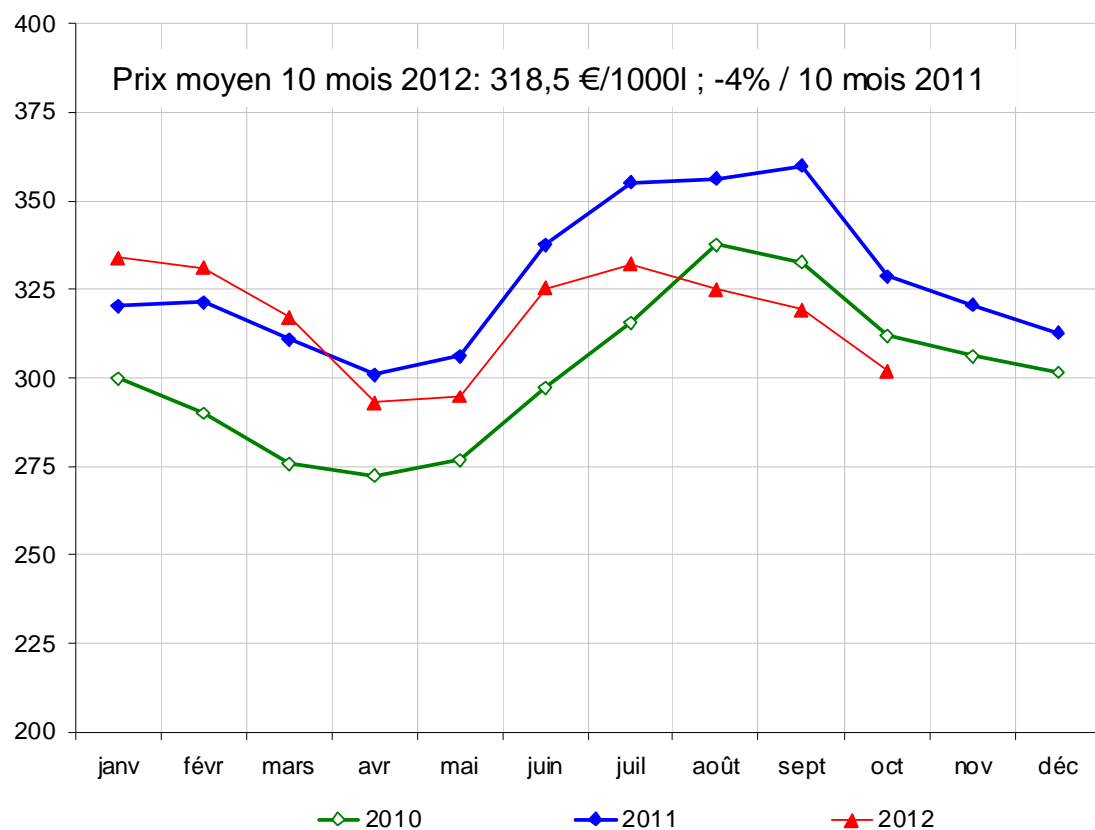


- Légère hausse des jeunes animaux
- Une baisse significative du nombre de génisse
- Rajeunissement du troupeau avec un abattage important des vaches de plus de 6ans

Un prix du lait en baisse...

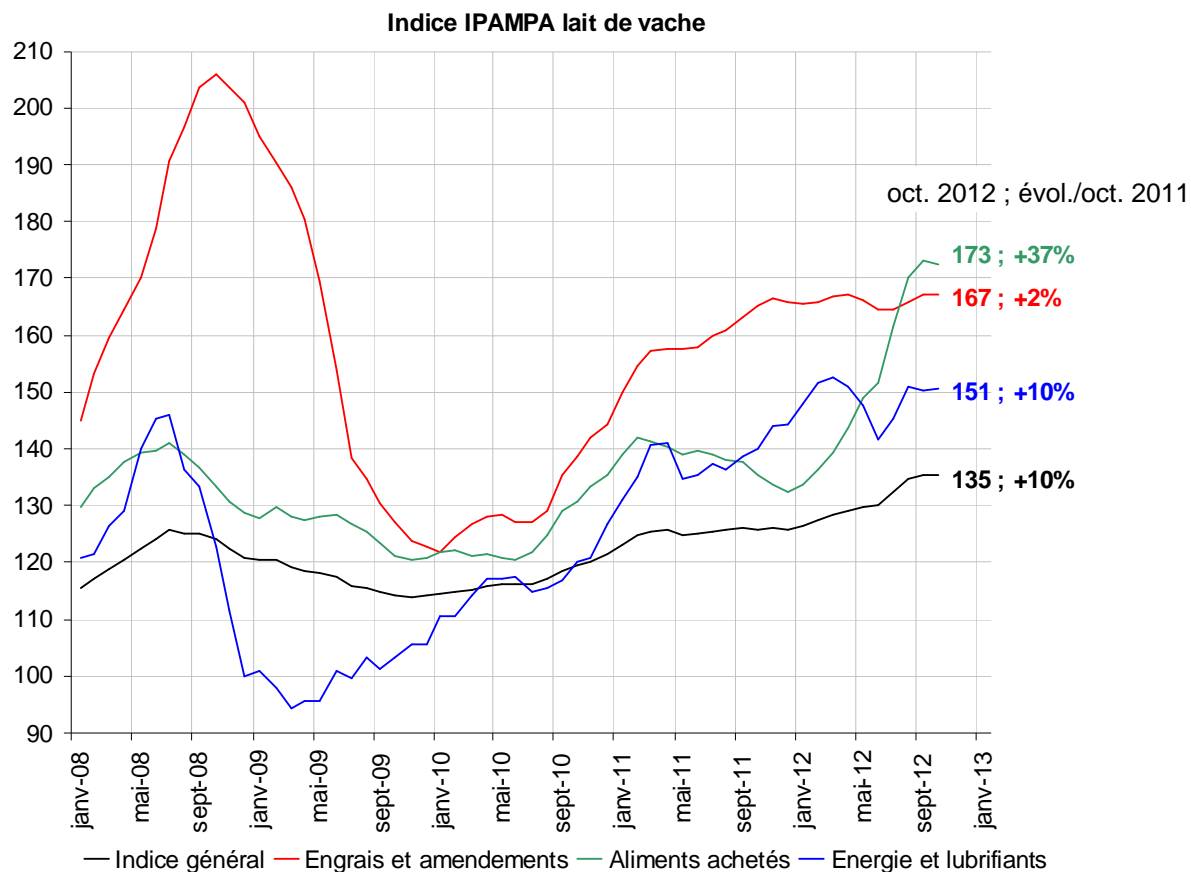
Prix du lait standard (38/32), toutes primes et toutes qualités confondues

€/1 000 litres



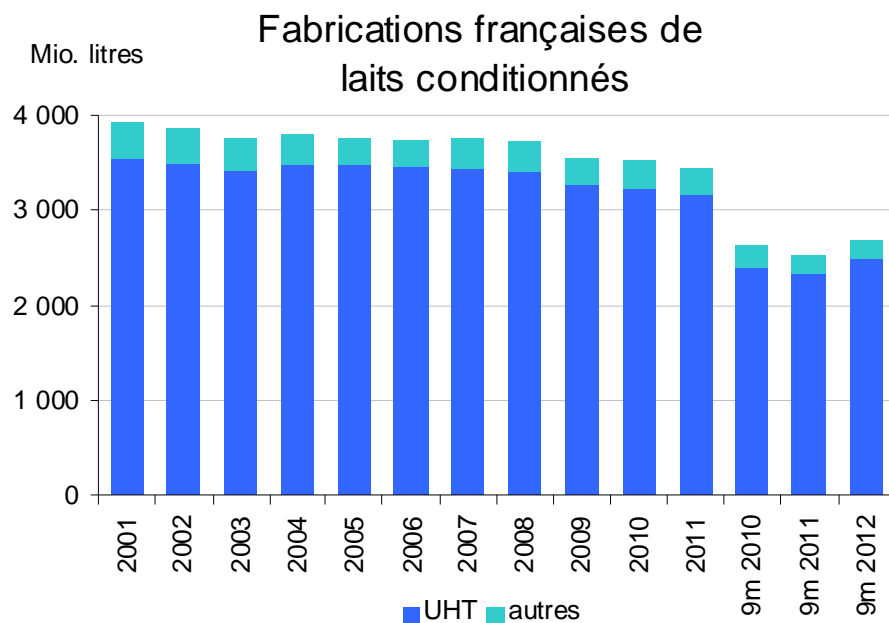
- La chute des prix des produits industriels entraîne une baisse du prix à partir du deuxième trimestre
- Baisse du mois d'août dans un contexte de différentiel de prix France Allemagne important
- La reprise actuelle des cours devrait impacter le prix du lait début 2013

...Dans un contexte de hausse des coûts de production

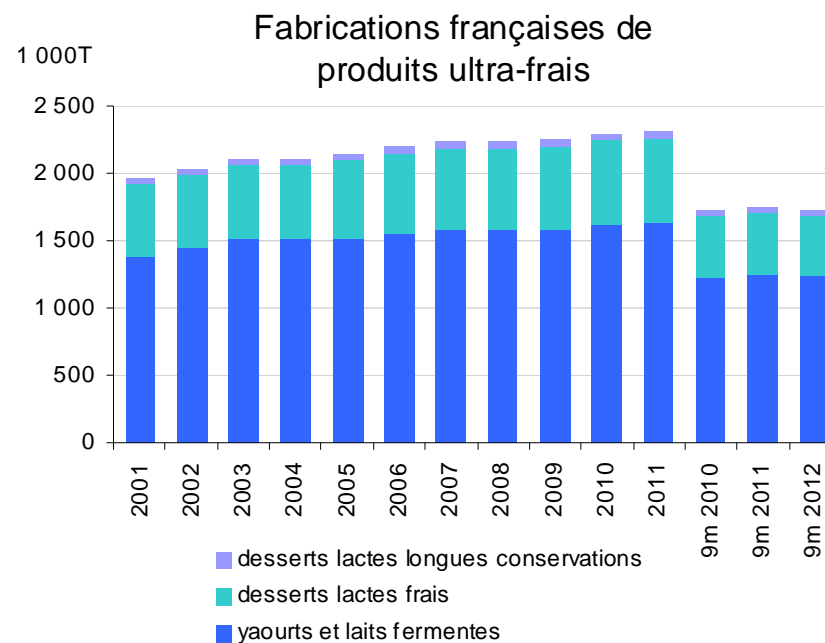


- Un IPAMPA toujours en hausse au mois d'octobre, tiré par la forte augmentation du poste « aliments achetés »

Fabrications françaises

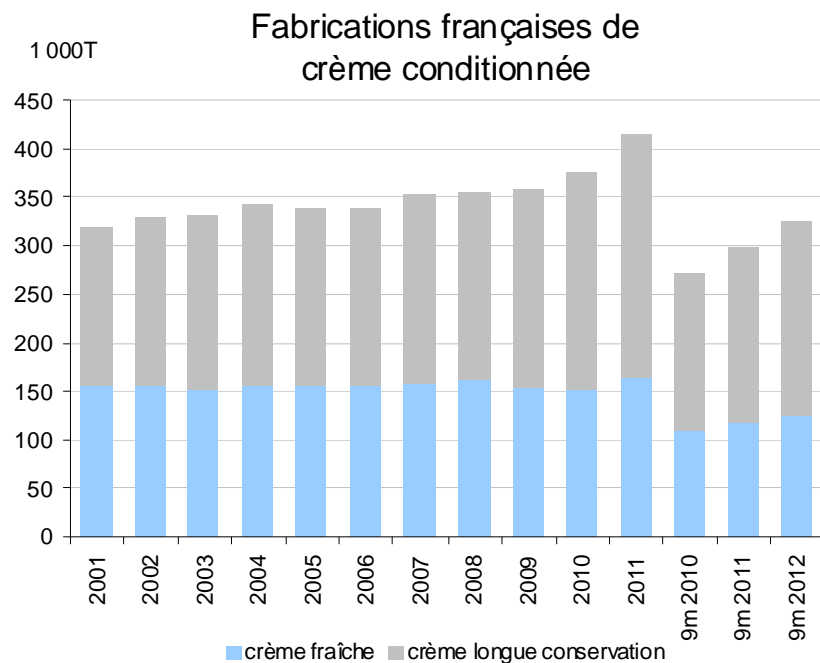


- Laits conditionnés:
 - + 5,7% 9m 2012
 - Lait UHT: + 7,1% (93% du segment)

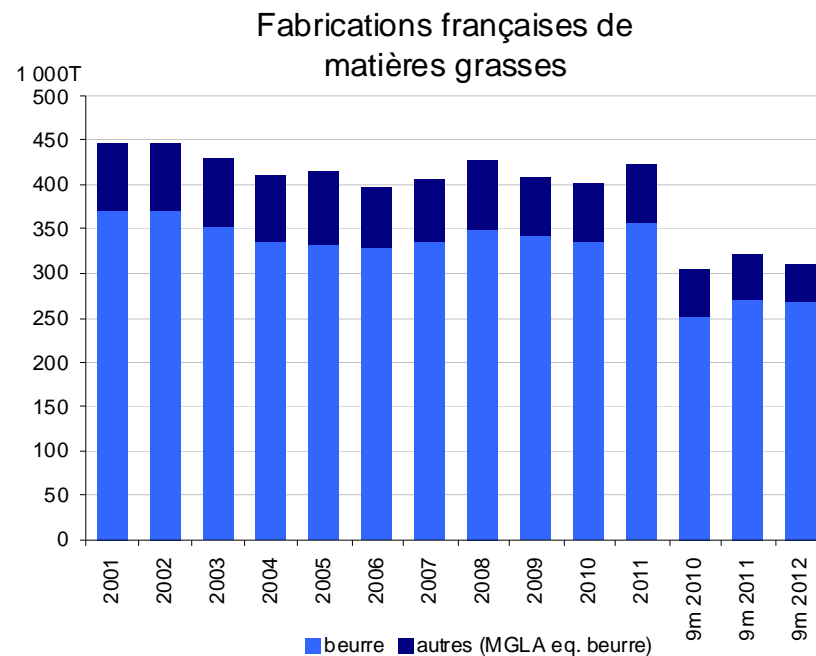


- Ultra-frais:
 - - 1,4% 9m2012
 - Dessert lactés frais -4,2%

Fabrications françaises

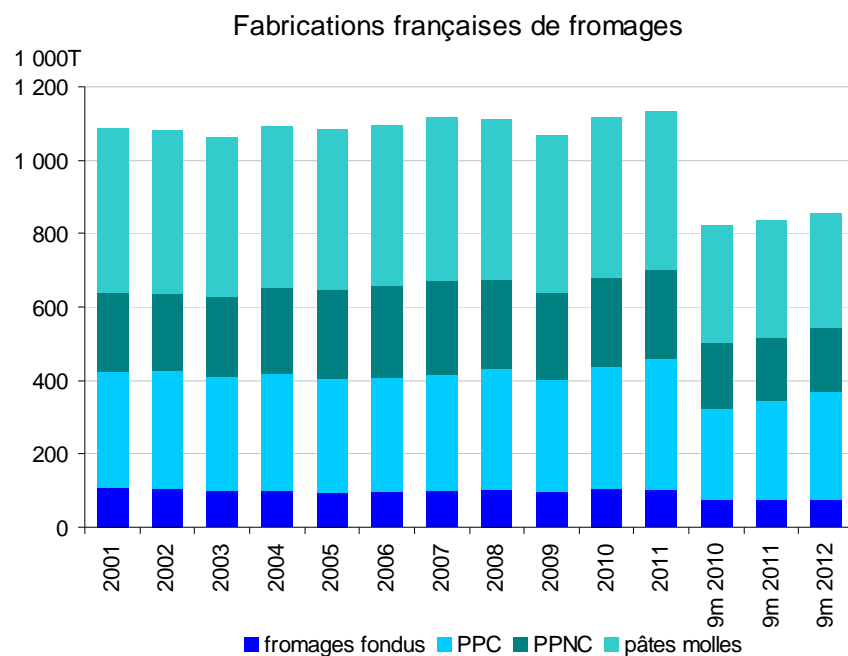


- Crème conditionnée:
 - + 8,7% 9m2012
 - Crème LC: + 10,2% (62% du segment)



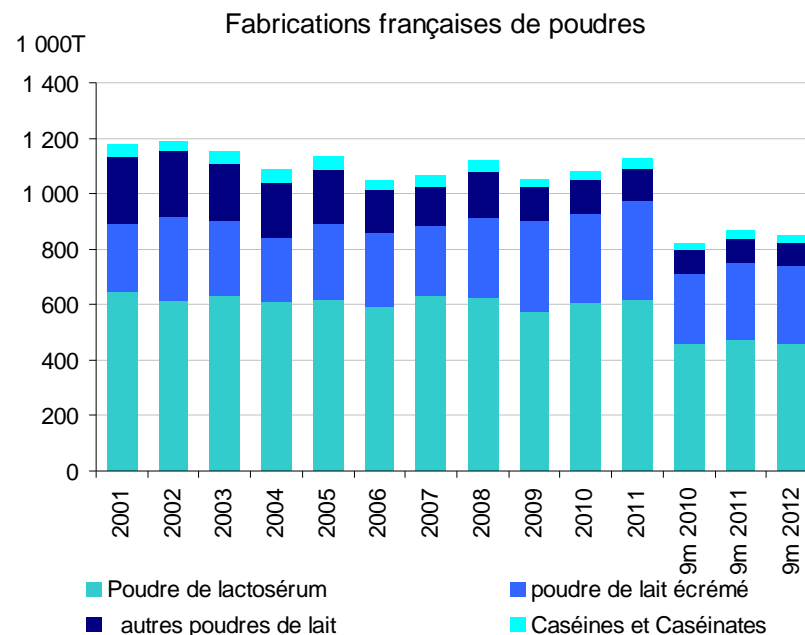
- Matière grasse:
 - -2,7% 9m2012
 - Beurre: - 0,8% (85% du segment)
 - MGLA: -12,6%

Fabrications françaises



- Fromages

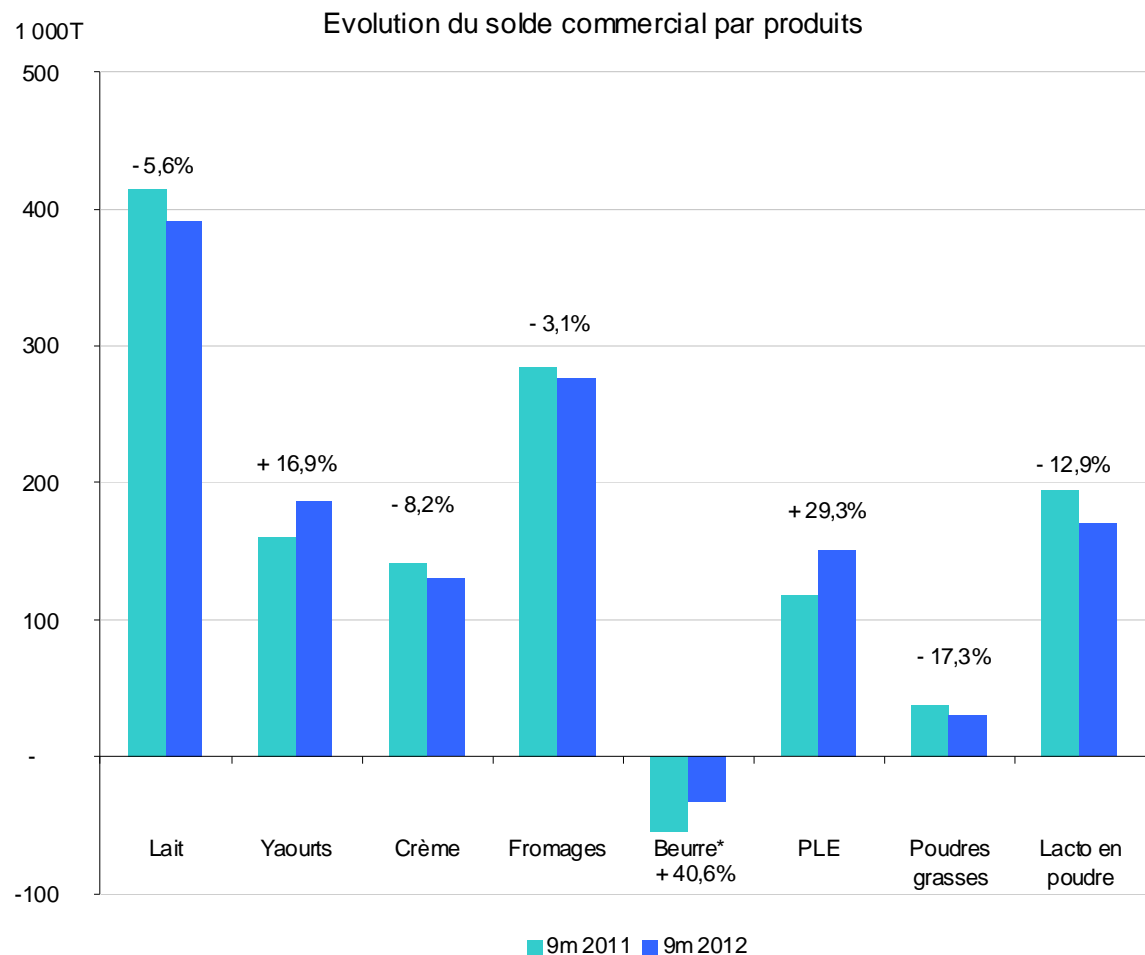
- + 2% 9m2012
- PPNC: -1,9%
- PPC: +10,2%



- Poudres de lait:

- stable 9m2012
- PG: - 6%
- PLE: + 1,6%

Echanges de produits laitiers



- Baisse des exportations nettes de lait:

- Baisse des exportations nettes de lait vrac (- 24%) ...
- Non compensée par la hausse des exportations de laits conditionné (x 3)

- Hausse des exportations de **yaourts**, de **beurre** et de **PLE**

- yaourts: + 15%
- beurre: + 25%
- PLE: + 25%

Sources : Douanes françaises

ÉTABLISSEMENT NATIONAL DES PRODUITS DE L'AGRICULTURE ET DE LA MER

Achat des ménages

11P2012 vs 11P2011	Volumes	Prix	
Lait de conso	+0,1%	0,78€/kg	-0,1%
Ultra-frais	-0,2%	2,41€/kg	+2,2%
Beurre	-0,4%	5,82€/kg	+0,8%
Crème	3,2%	3,12€/kg	+1,2%
Fromages vache	2,8%	8,62€/kg	+1,6%

- Légère baisse des achats de beurre qui suit la tendance de ces trois dernières années
 - Hausse des achats de matière allégée, végétale et laitière, sur la même période
- Hausse des achats de crème, longue conservation comme fraîche
- Les achats de fromage sont en croissance grâce à la reprise des achats de PPC et de PPNC. Les pâtes fraîches continuent leur croissance alors que les pâtes molles sont en stagnation

Points importants

- Le prix du lait, orienté à la baisse dans un contexte de hausse des coûts de productions, incite peu à une hausse de production:
 - La reprise saisonnière de la collecte a été plus tardive et moins forte que les années passées
- L'engorgement du marché du lait conditionné s'atténue grâce à une stagnation des fabrications par rapport à 2011 au troisième trimestre et une hausse des exportations
- Une consommation qui évolue peu, sauf pour les fromages (principalement PPC) et la crème