



FranceAgriMer

UNITE ENQUETES ET DONNEES FILIERES

**DOSSIER MENSUEL
SONDAGE COLLECTE**

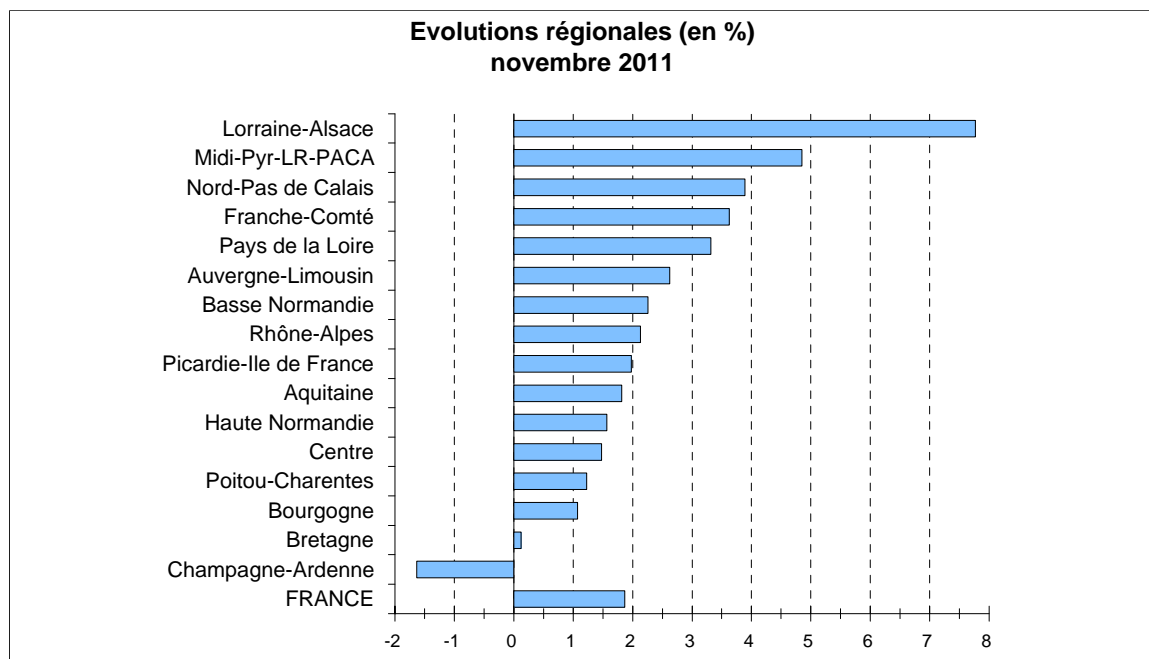
NOVEMBRE 2011

COLLECTE MENSUELLE
(évolutions en %)

| Régions | septembre 2011 | octobre 2011 | novembre 2011 | Cumul novembre 2011 | Cumul Campagne 2011 - 2012 |
|------------------------|----------------|--------------|---------------|---------------------|----------------------------|
| Aquitaine | 3,8 | 1,5 | 1,8 | 2,8 | 2,7 |
| Auvergne-Limousin | 7,8 | 3,1 | 2,6 | 6,7 | 4,6 |
| Basse Normandie | 5,0 | 2,6 | 2,3 | 6,4 | 5,5 |
| Bourgogne | 1,1 | -0,3 | 1,1 | 2,9 | 0,9 |
| Bretagne | 2,6 | -1,2 | 0,1 | 3,4 | 2,6 |
| Centre | 2,5 | 0,9 | 1,5 | 0,5 | -0,7 |
| Champagne-Ardenne | 2,9 | -1,9 | -1,6 | 4,2 | 2,9 |
| Franche-Comté | 3,8 | 1,9 | 3,6 | 5,4 | 5,1 |
| Haute Normandie | 8,2 | 2,5 | 1,6 | 8,1 | 7,4 |
| Lorraine-Alsace | 11,6 | 7,9 | 7,8 | 8,7 | 8,7 |
| Midi-Pyr-LR-PACA | 10,2 | 3,4 | 4,9 | 8,4 | 7,7 |
| Nord-Pas de Calais | 4,1 | 2,1 | 3,9 | 4,7 | 4,3 |
| Pays de la Loire | 6,8 | 2,2 | 3,3 | 5,6 | 4,6 |
| Picardie-Ile de France | 5,4 | 1,6 | 2,0 | 6,4 | 5,3 |
| Poitou-Charentes | 7,2 | 2,9 | 1,2 | 2,4 | 1,7 |
| Rhône-Alpes | 10,0 | 3,6 | 2,1 | 9,2 | 7,3 |
| FRANCE | 5,7 | 1,8 | 1,9 | 5,4 | 4,5 |
| Volumes (1000 litres) | 1 834 249 | 1 918 973 | 1 914 940 | 21 877 033 | 15 680 324 |

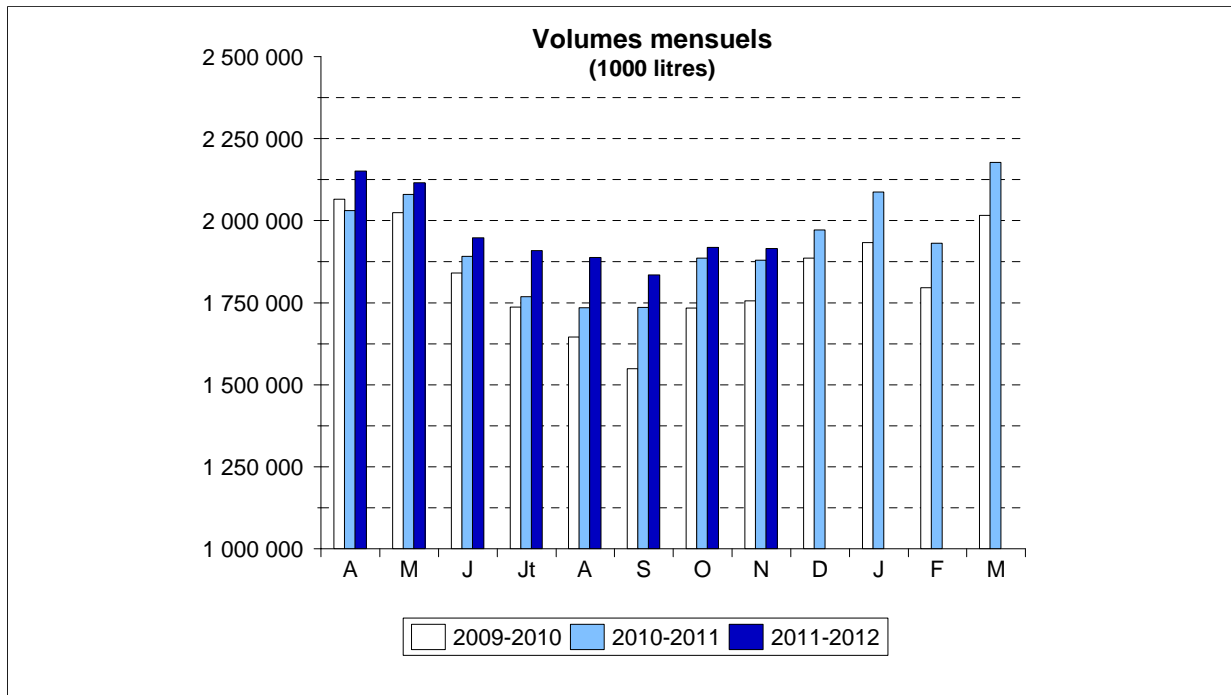
Source : sondage mensuel FranceAgriMer

NB : la collecte se définit par rapport au département de localisation de l'établissement de collecte

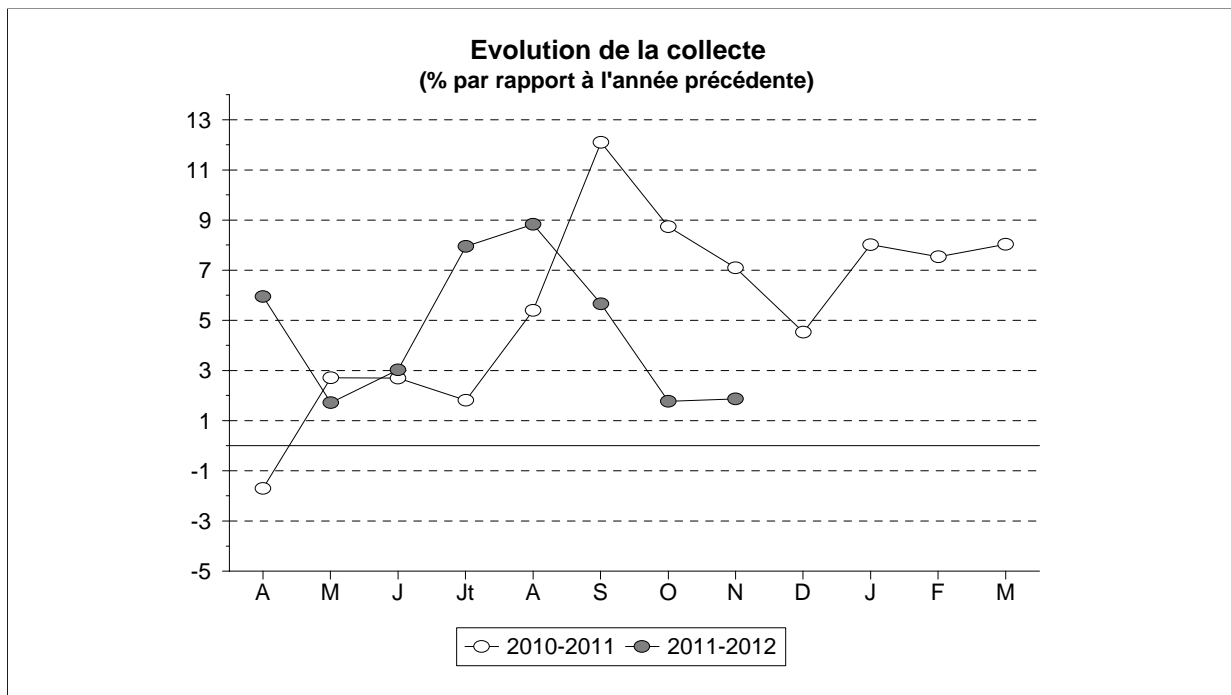


Source : FranceAgriMer

COLLECTE MENSUELLE



Source : FranceAgriMer



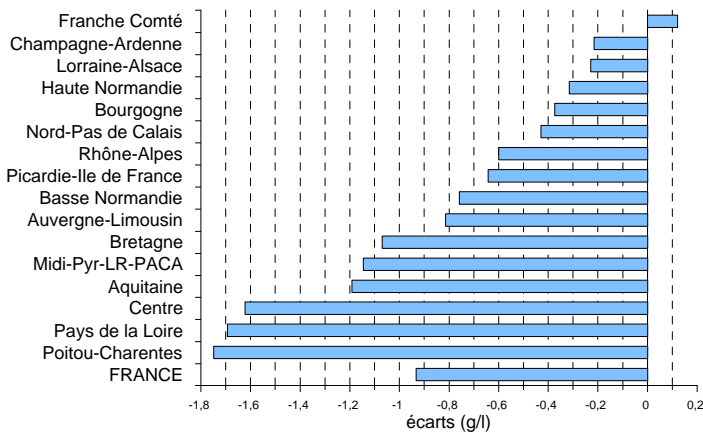
Source : FranceAgriMer

TAUX DE MATIERE GRASSE
(grammes / litre)

| Régions | novembre | | Cumul Année 2011 | | Cumul Campagne 2011 - 2012 | |
|------------------------|--------------|--------------|------------------|--------------|----------------------------|--------------|
| | Taux | Ecart | Taux | Ecart | Taux | Ecart |
| Aquitaine | 41,84 | -1,19 | 40,65 | -0,27 | 40,19 | -0,29 |
| Auvergne-Limousin | 41,84 | -0,81 | 40,75 | -0,42 | 40,34 | -0,49 |
| Basse Normandie | 42,76 | -0,76 | 41,73 | -0,32 | 41,34 | -0,27 |
| Bourgogne | 41,62 | -0,37 | 40,40 | -0,49 | 40,07 | -0,48 |
| Bretagne | 42,85 | -1,07 | 41,74 | -0,14 | 41,34 | -0,07 |
| Centre | 42,18 | -1,62 | 41,80 | -0,24 | 41,29 | -0,44 |
| Champagne-Ardenne | 41,48 | -0,22 | 39,77 | -0,58 | 39,69 | -0,42 |
| Franche Comté | 42,04 | 0,12 | 39,87 | -0,32 | 39,53 | -0,28 |
| Haute Normandie | 41,69 | -0,31 | 40,64 | -0,53 | 40,38 | -0,41 |
| Lorraine-Alsace | 41,53 | -0,23 | 40,25 | -0,51 | 39,95 | -0,49 |
| Midi-Pyr-LR-PACA | 41,68 | -1,15 | 40,78 | -0,27 | 40,37 | -0,31 |
| Nord-Pas de Calais | 41,57 | -0,43 | 40,28 | -0,47 | 40,02 | -0,38 |
| Pays de la Loire | 42,64 | -1,69 | 42,20 | -0,13 | 41,72 | -0,27 |
| Picardie-Ile de France | 40,88 | -0,64 | 39,80 | -0,77 | 39,58 | -0,67 |
| Poitou-Charentes | 41,73 | -1,75 | 40,95 | -0,44 | 40,40 | -0,58 |
| Rhône-Alpes | 42,11 | -0,60 | 41,00 | -0,22 | 40,46 | -0,24 |
| FRANCE | 42,24 | -0,93 | 41,19 | -0,30 | 40,80 | -0,30 |

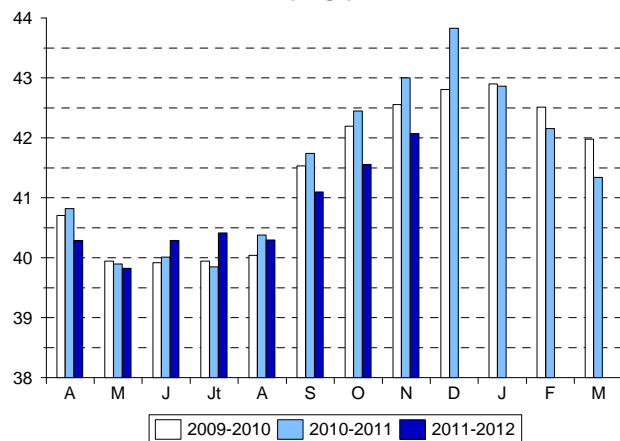
Source : FranceAgriMer

Ecart régionaux novembre 2011



Source : FranceAgriMer

Taux national mensuel (en g/l)



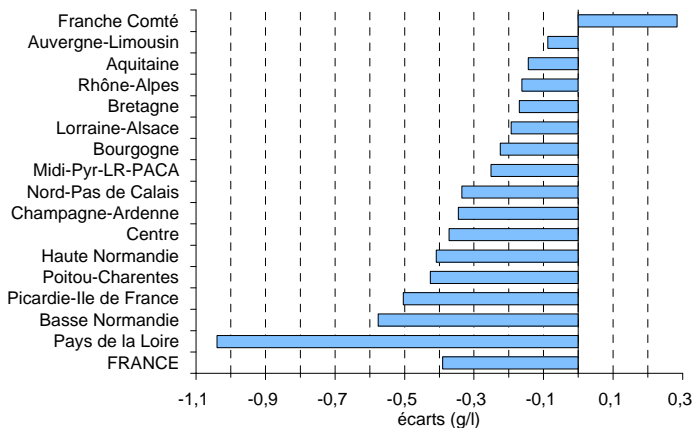
Source : FranceAgriMer

TAUX DE MATIERE PROTEIQUE
(grammes / litre)

| Régions | novembre | | Cumul Année 2011 | | Cumul Campagne 2011 - 2012 | |
|------------------------|--------------|--------------|------------------|--------------|----------------------------|--------------|
| | Taux | Ecart | Taux | Ecart | Taux | Ecart |
| Aquitaine | 33,89 | -0,14 | 32,68 | -0,19 | 32,52 | -0,26 |
| Auvergne-Limousin | 33,76 | -0,09 | 32,98 | 0,00 | 32,90 | -0,06 |
| Basse Normandie | 34,00 | -0,58 | 33,73 | -0,12 | 33,69 | -0,21 |
| Bourgogne | 34,28 | -0,22 | 33,68 | -0,29 | 33,63 | -0,35 |
| Bretagne | 33,87 | -0,17 | 33,13 | 0,05 | 33,12 | -0,03 |
| Centre | 33,95 | -0,37 | 33,46 | -0,07 | 33,37 | -0,14 |
| Champagne-Ardenne | 33,24 | -0,35 | 32,79 | -0,29 | 32,86 | -0,32 |
| Franche Comté | 34,63 | 0,28 | 33,70 | -0,00 | 33,79 | 0,02 |
| Haute Normandie | 33,75 | -0,41 | 33,48 | -0,24 | 33,44 | -0,37 |
| Lorraine-Alsace | 33,72 | -0,19 | 33,09 | -0,01 | 33,02 | -0,07 |
| Midi-Pyr-LR-PACA | 33,72 | -0,25 | 32,80 | -0,17 | 32,67 | -0,18 |
| Nord-Pas de Calais | 33,32 | -0,34 | 32,76 | -0,35 | 32,76 | -0,39 |
| Pays de la Loire | 33,65 | -1,04 | 33,66 | -0,07 | 33,57 | -0,25 |
| Picardie-Ile de France | 33,19 | -0,50 | 32,71 | -0,40 | 32,62 | -0,48 |
| Poitou-Charentes | 33,89 | -0,43 | 32,89 | -0,00 | 32,79 | -0,08 |
| Rhône-Alpes | 33,85 | -0,16 | 33,16 | 0,05 | 32,99 | -0,04 |
| FRANCE | 33,79 | -0,39 | 33,25 | -0,08 | 33,20 | -0,16 |

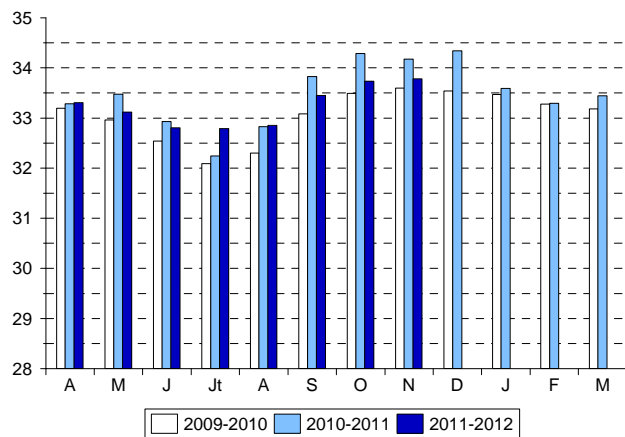
Source : FranceAgriMer

Evolutions régionales novembre 2011



Source : FranceAgriMer

Taux national mensuel (en g/l)



Source : FranceAgriMer

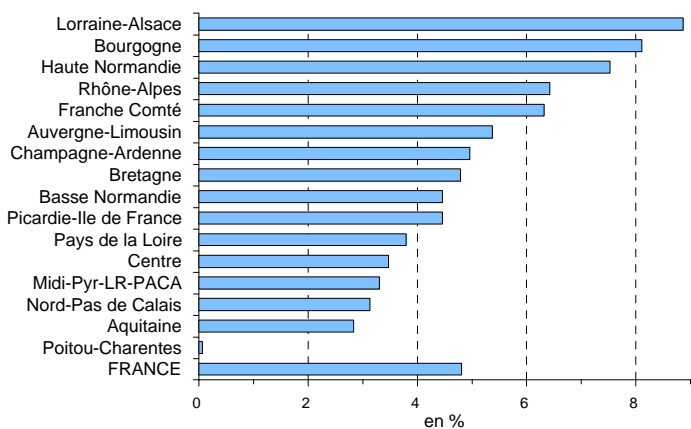
PRIX DU LAIT (*)
(€/ 1000 litres)

| Régions | novembre | | Cumul Année 2011 | | Cumul Campagne 2011 - 2012 | |
|------------------------|---------------|-------------|------------------|-------------|----------------------------|-------------|
| | Prix | Evolution % | Prix | Evolution % | Prix | Evolution % |
| Aquitaine | 313,22 | 2,83 | 325,98 | 8,29 | 326,53 | 8,23 |
| Auvergne-Limousin | 311,68 | 5,37 | 324,04 | 8,95 | 325,72 | 8,35 |
| Basse Normandie | 331,52 | 4,46 | 328,09 | 9,07 | 333,56 | 8,99 |
| Bourgogne | 307,70 | 8,10 | 324,68 | 7,81 | 332,46 | 8,88 |
| Bretagne | 318,32 | 4,78 | 325,11 | 10,00 | 329,18 | 9,24 |
| Centre | 319,26 | 3,46 | 322,63 | 8,93 | 325,07 | 8,24 |
| Champagne-Ardenne | 316,41 | 4,96 | 327,71 | 9,01 | 333,98 | 8,88 |
| Franche Comté | 363,08 | 6,32 | 364,99 | 6,36 | 371,86 | 7,22 |
| Haute Normandie | 334,04 | 7,53 | 332,07 | 7,28 | 340,95 | 7,41 |
| Lorraine-Alsace | 316,30 | 8,86 | 328,84 | 10,87 | 336,13 | 11,57 |
| Midi-Pyr-LR-PACA | 315,42 | 3,30 | 328,03 | 9,43 | 326,19 | 8,58 |
| Nord-Pas de Calais | 319,35 | 3,13 | 330,53 | 8,31 | 335,40 | 7,47 |
| Pays de la Loire | 317,85 | 3,79 | 323,42 | 8,93 | 326,34 | 8,18 |
| Picardie-Ile de France | 315,82 | 4,46 | 328,92 | 8,22 | 333,03 | 7,46 |
| Poitou-Charentes | 302,63 | 0,06 | 314,89 | 9,29 | 316,91 | 9,57 |
| Rhône-Alpes | 320,53 | 6,42 | 329,86 | 9,75 | 334,91 | 10,78 |
| FRANCE | 320,85 | 4,80 | 327,95 | 9,12 | 332,16 | 8,86 |

(*) Prix, toutes primes comprises, toutes qualités confondues, ramené à un lait standard (38g de MG, 32g de MP)

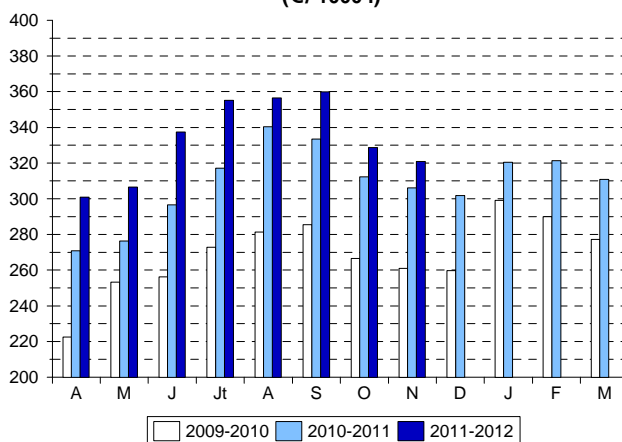
Source : FranceAgriMer

Evolutions régionales novembre 2011



Source : FranceAgriMer

Prix national mensuel (€/ 1000 l)



Source : FranceAgriMer