



FranceAgriMer

UNITE ENQUETES ET DONNEES FILIERES

**DOSSIER MENSUEL**  
**SONDAGE COLLECTE LAIT DE VACHE**

**Septembre 2012**

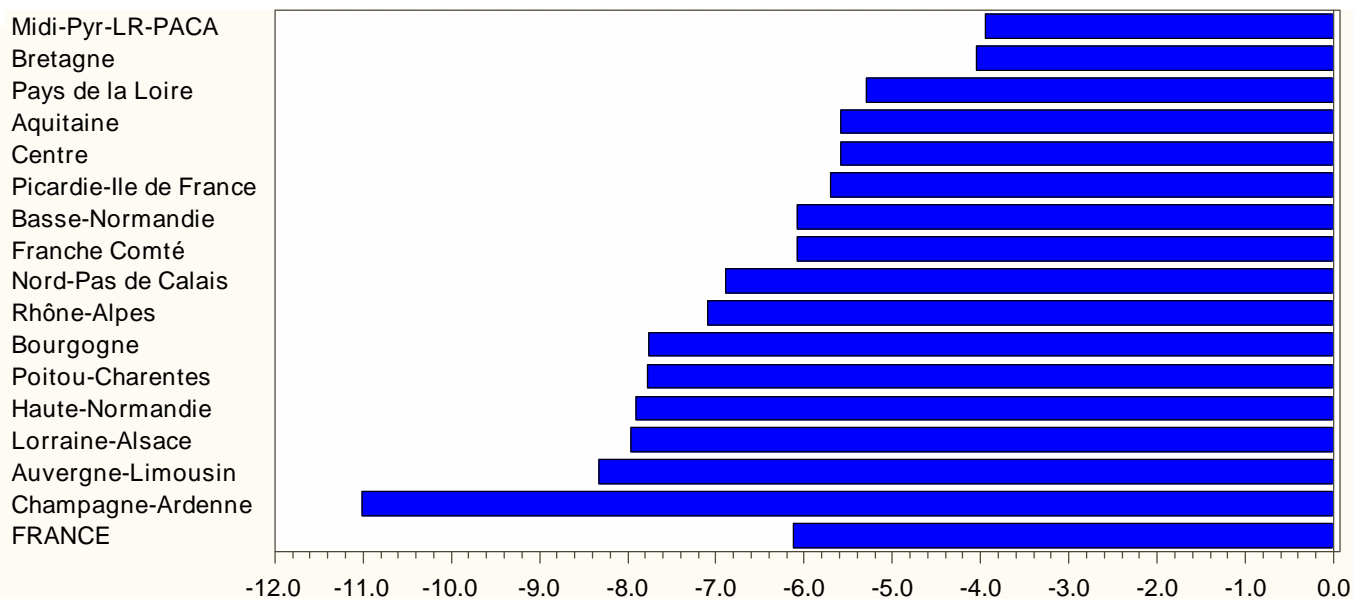
## VOLUMES COLLECTÉS N/N-1 (évolutions en %)

Régions	7/2012	8/2012	9/2012	Cumul 9/2012
Nord-Pas de Calais	-2.8	-5.1	-6.9	-0.9
Picardie-Ile de France	-4.2	-5.1	-5.7	-2.1
Champagne-Ardenne	-7.3	-9.1	-11.0	-4.9
Lorraine-Alsace	-4.9	-7.0	-8.0	1.8
Franche Comté	-3.1	-4.7	-6.1	0.3
Rhône-Alpes	2.3	-1.9	-7.1	0.1
Bourgogne	-5.0	-6.7	-7.8	-3.0
Auvergne-Limousin	-3.3	-7.4	-8.3	-2.3
Centre	0.8	-1.8	-5.6	0.8
Haute-Normandie	-3.5	-4.9	-7.9	-2.6
Basse-Normandie	-3.5	-4.2	-6.1	-1.9
Bretagne	-4.1	-1.3	-4.1	0.2
Pays de la Loire	0.9	-0.5	-5.3	1.5
Poitou-Charentes	-1.6	-4.2	-7.8	0.2
Aquitaine	-1.2	-4.2	-5.6	-0.5
Midi-Pyr-LR-PACA	-0.9	-4.1	-3.9	2.0
FRANCE	-2.3	-3.3	-6.1	-0.3
Volumes (1000 litres)	1893853.6	1823839.3	1748063.5	18175380.4

Source: sondage mensuel FranceAgriMer

**NB: la collecte se définit par rapport au département de localisation de l'établissement de collecte**

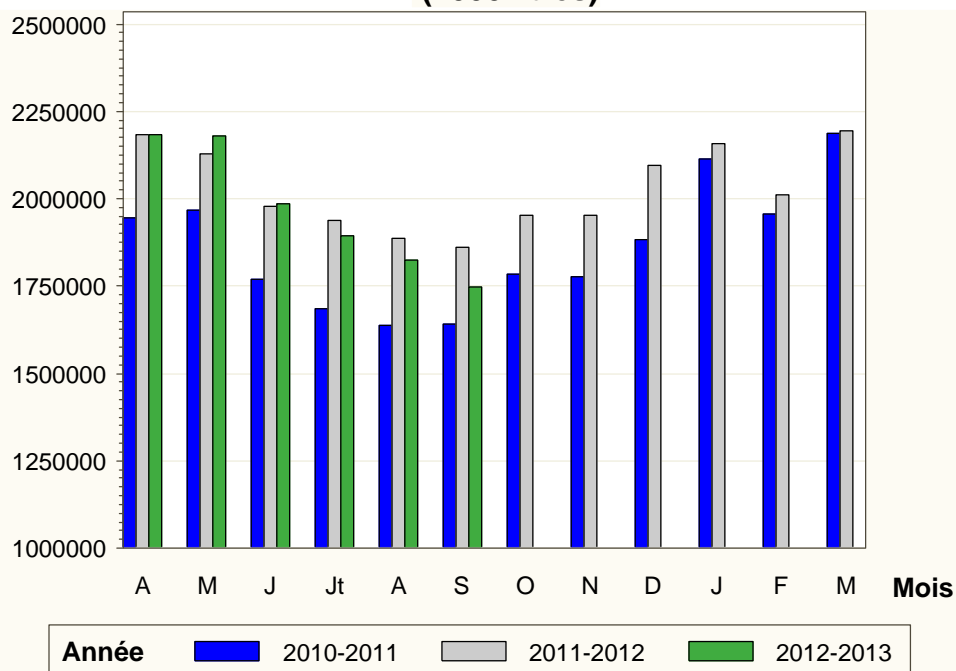
## Evolutions régionales N/N-1 (en %) Septembre 2012



Source: sondage mensuel FranceAgriMer

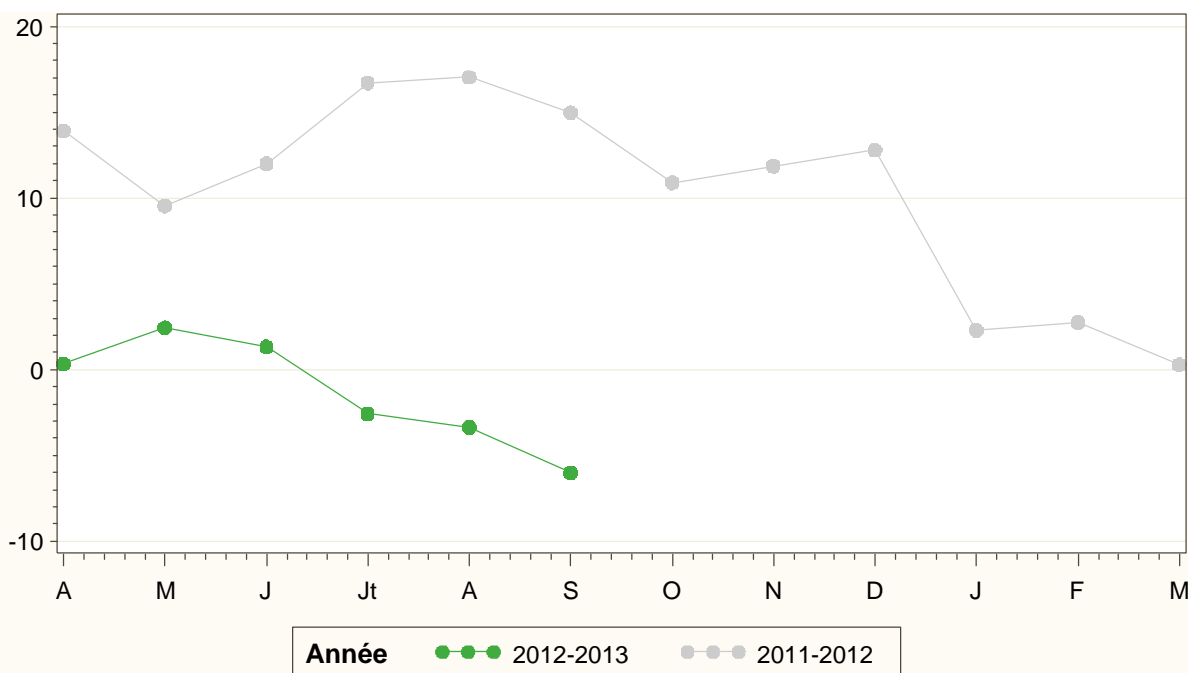
## COLLECTE MENSUELLE

Volumes mensuels sur 3 ans  
(1000 litres)



Source: sondage mensuel FranceAgriMer

Evolution de la collecte  
(% par rapport à l'année précédente)



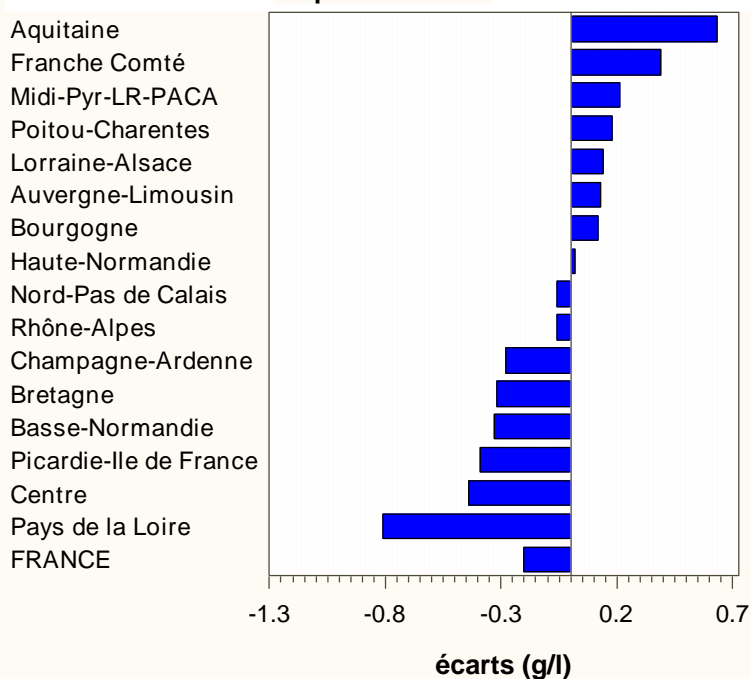
Source: sondage mensuel FranceAgriMer

## TAUX DE MATIERE GRASSE (grammes / litre)

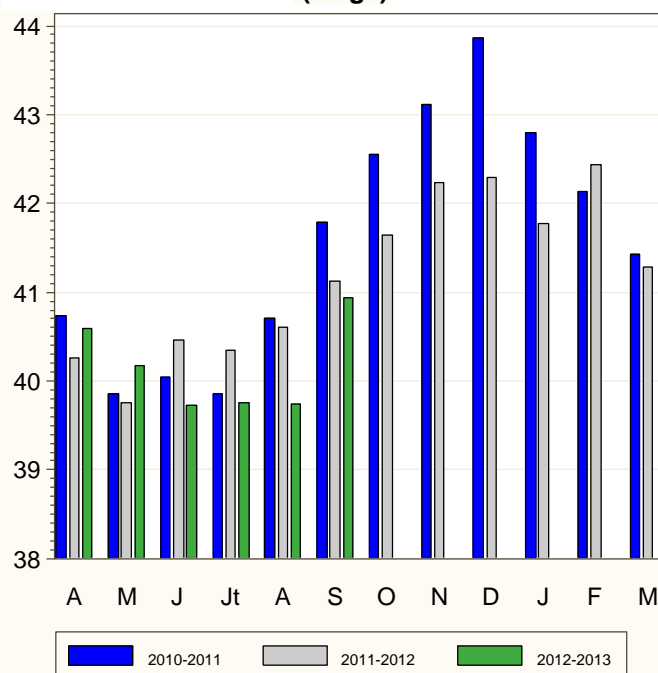
Régions	Septembre		Cumul Année 2012	
	Taux	Ecart	Taux	Ecart
Nord-Pas de Calais	40.31	-0.06	40.05	-0.01
Picardie-Ile de France	39.16	-0.39	39.37	-0.23
Champagne-Ardenne	40.4	-0.28	39.56	0.11
Lorraine-Alsace	40.32	0.14	40.06	0.08
Franche Comté	40.41	0.39	39.84	0.27
Rhône-Alpes	40.32	-0.06	40.87	-0.2
Bourgogne	40.38	0.12	40.2	0.04
Auvergne-Limousin	40.59	0.13	40.6	0.06
Centre	41.19	-0.44	41.1	-0.62
Haute-Normandie	40.18	0.02	40.45	0.03
Basse-Normandie	41.45	-0.33	41.41	-0.2
Bretagne	41.55	-0.32	41.05	-0.42
Pays de la Loire	41.57	-0.81	41.17	-1.01
Poitou-Charentes	41.01	0.18	40.86	-0.11
Aquitaine	40.71	0.63	40.6	0.09
Midi-Pyr-LR-PACA	40.56	0.21	40.46	-0.16
<b>FRANCE</b>	<b>40.93</b>	<b>-0.2</b>	<b>40.71</b>	<b>-0.28</b>

Source: sondage mensuel FranceAgriMer

**Ecart régionaux  
Septembre 2012**



**Taux national mensuel  
(en g/l)**



Source: sondage mensuel FranceAgriMer

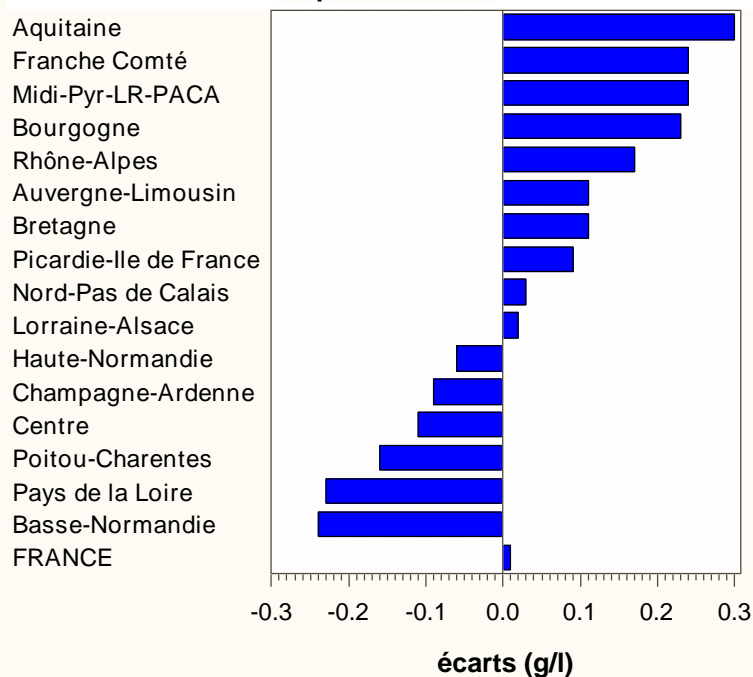
Source: sondage mensuel FranceAgriMer

## TAUX DE MATIERE PROTEIQUE (grammes / litre)

Régions	Septembre		Cumul Année 2012	
	Taux	Ecart	Taux	Ecart
Nord-Pas de Calais	33.02	0.03	32.78	0.11
Picardie-Ile de France	32.76	0.09	32.7	0.06
Champagne-Ardenne	33.37	-0.09	32.61	-0.1
Lorraine-Alsace	33.18	0.02	32.91	-0.04
Franche Comté	34.43	0.24	33.64	0.14
Rhône-Alpes	33.21	0.17	33.08	-0.09
Bourgogne	33.88	0.23	33.44	0
Auvergne-Limousin	33.18	0.11	32.83	0.03
Centre	33.49	-0.11	33.36	0.01
Haute-Normandie	33.3	-0.06	33.48	0.12
Basse-Normandie	33.69	-0.24	33.51	-0.18
Bretagne	33.42	0.11	32.99	0
Pays de la Loire	33.62	-0.23	33.46	-0.15
Poitou-Charentes	33.03	-0.16	33	0.21
Aquitaine	32.86	0.3	32.67	0.17
Midi-Pyr-LR-PACA	32.91	0.24	32.71	0.11
<b>FRANCE</b>	<b>33.39</b>	<b>0.01</b>	<b>33.12</b>	<b>-0.02</b>

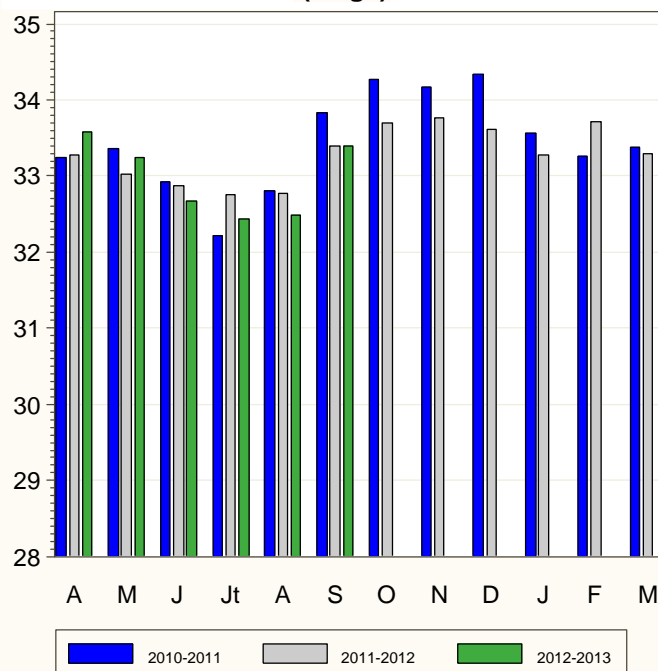
Source: sondage mensuel FranceAgriMer

### Evolution régionale Septembre 2012



Source: sondage mensuel FranceAgriMer

### Taux national mensuel (en g/l)



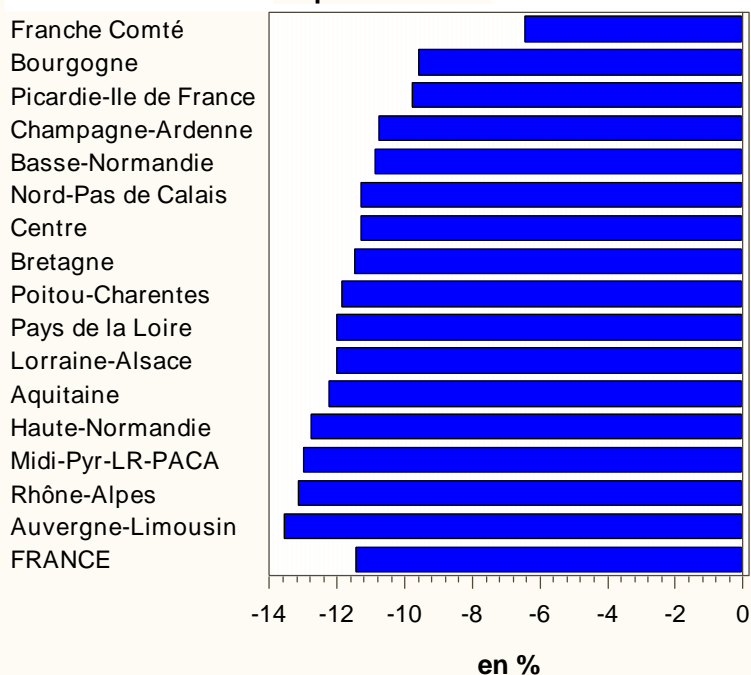
Source: sondage mensuel FranceAgriMer

## PRIX DU LAIT (euros / 1000 litres)

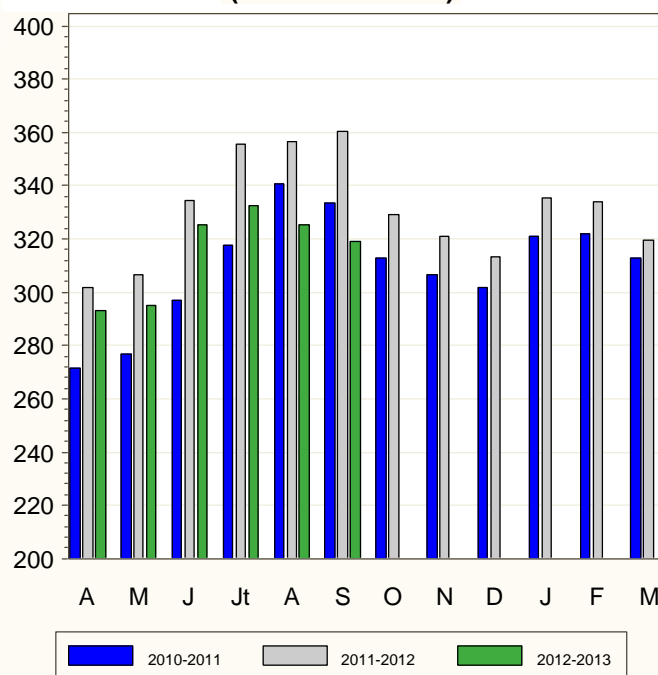
Régions	Septembre		Cumul Année 2012	
	Prix	Evol.%	Prix	Evol.%
Nord-Pas de Calais	320.48	-11.28	324.14	-2.83
Picardie-Ile de France	323.07	-9.77	317.61	-4.09
Champagne-Ardenne	328.25	-10.75	322.75	-2.86
Lorraine-Alsace	326.31	-12.02	321.33	-3.23
Franche Comté	377.53	-6.46	359.44	-1.83
Rhône-Alpes	315.37	-13.16	320.26	-2.67
Bourgogne	333.13	-9.59	323.12	-1.94
Auvergne-Limousin	301.41	-13.58	314.72	-3.6
Centre	310.32	-11.3	314.53	-2.73
Haute-Normandie	321.41	-12.77	318.99	-3.9
Basse-Normandie	321.49	-10.87	318.99	-2.64
Bretagne	318.13	-11.47	317.62	-3.02
Pays de la Loire	312.62	-12.01	314.43	-3.26
Poitou-Charentes	289.39	-11.86	304.4	-3.88
Aquitaine	301.33	-12.23	318.08	-3.32
Midi-Pyr-LR-PACA	299.69	-12.98	316.51	-4.5
<b>FRANCE</b>	<b>318.86</b>	<b>-11.46</b>	<b>319.77</b>	<b>-3.1</b>

Source: sondage mensuel FranceAgriMer

**Evolutions régionales  
Septembre 2012**



**Prix national mensuel  
(en euros / 1000 l)**



Source: sondage mensuel FranceAgriMer

Source: sondage mensuel FranceAgriMer