



FranceAgriMer

UNITE ENQUETES ET DONNEES FILIERES

DOSSIER MENSUEL
SONDAGE COLLECTE LAIT DE VACHE

Octobre 2012

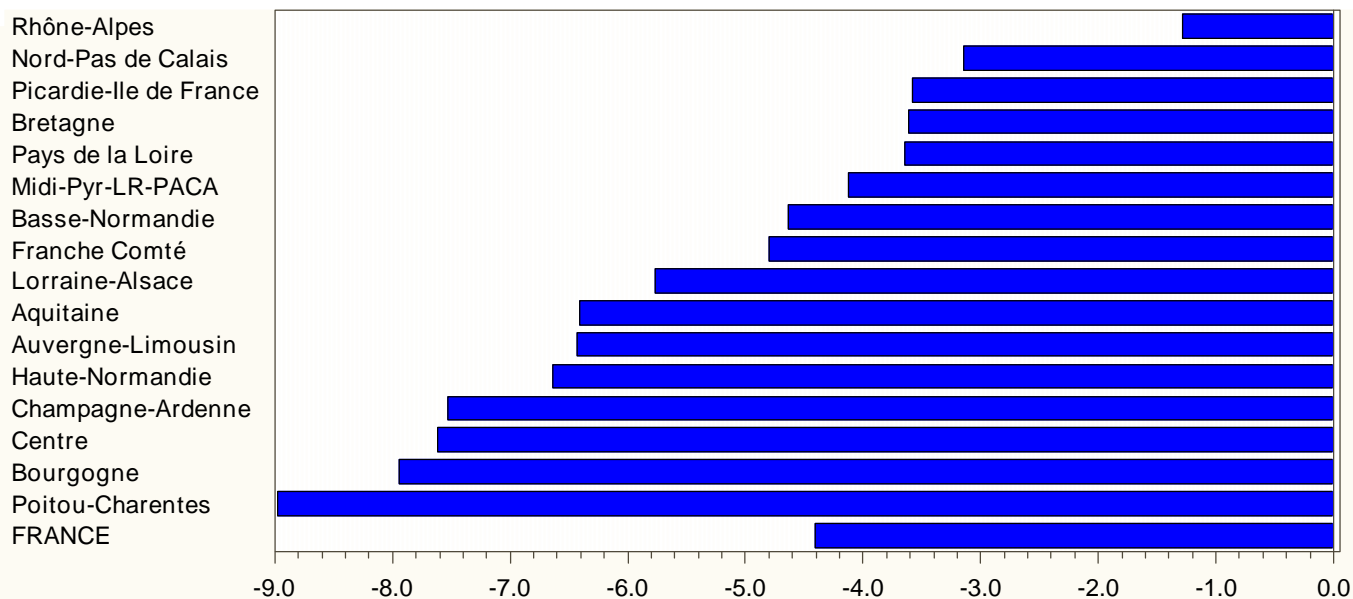
VOLUMES COLLECTÉS N/N-1 (évolutions en %)

Régions	8/2012	9/2012	10/2012	Cumul 10/2012
Nord-Pas de Calais	-5.1	-6.9	-3.1	-1.2
Picardie-Ile de France	-5.1	-5.7	-3.6	-2.2
Champagne-Ardenne	-9.1	-11.0	-7.5	-5.1
Lorraine-Alsace	-7.0	-8.0	-5.8	1.1
Franche Comté	-4.7	-6.1	-4.8	-0.1
Rhône-Alpes	-1.9	-7.1	-1.3	-0.0
Bourgogne	-6.7	-7.8	-7.9	-3.4
Auvergne-Limousin	-7.4	-8.3	-6.4	-2.7
Centre	-1.8	-5.6	-7.6	0.0
Haute-Normandie	-4.9	-7.9	-6.6	-3.0
Basse-Normandie	-4.2	-6.1	-4.6	-2.2
Bretagne	-1.3	-4.1	-3.6	-0.2
Pays de la Loire	-0.5	-5.3	-3.6	1.0
Poitou-Charentes	-4.2	-7.8	-9.0	-0.7
Aquitaine	-4.2	-5.6	-6.4	-1.1
Midi-Pyr-LR-PACA	-4.1	-3.9	-4.1	1.4
FRANCE	-3.3	-6.1	-4.4	-0.7
Volumes (1000 litres)	1823839.3	1748063.5	1866462.7	20041843.1

Source: sondage mensuel FranceAgriMer

NB: la collecte se définit par rapport au département de localisation de l'établissement de collecte

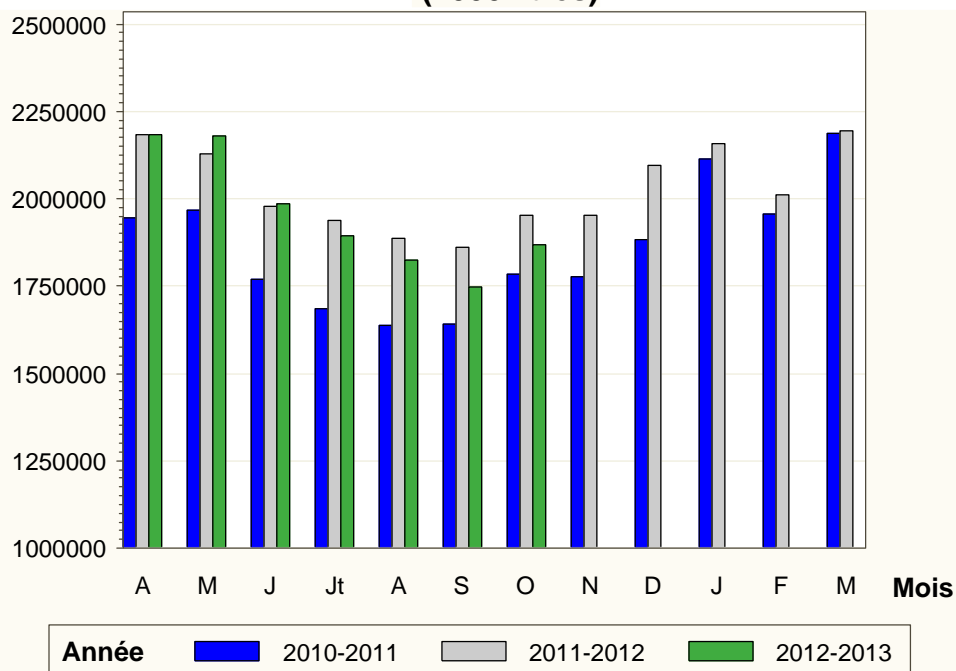
Evolutions régionales N/N-1 (en %) Octobre 2012



Source: sondage mensuel FranceAgriMer

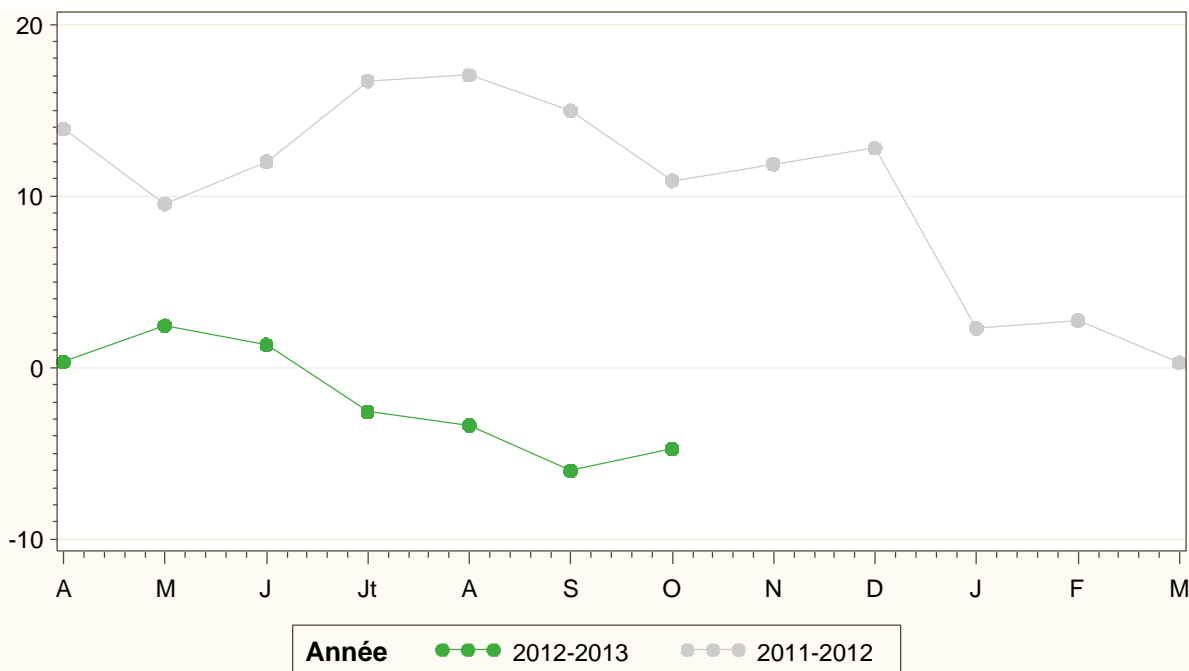
COLLECTE MENSUELLE

Volumes mensuels sur 3 ans
(1000 litres)



Source: sondage mensuel FranceAgriMer

Evolution de la collecte
(% par rapport à l'année précédente)



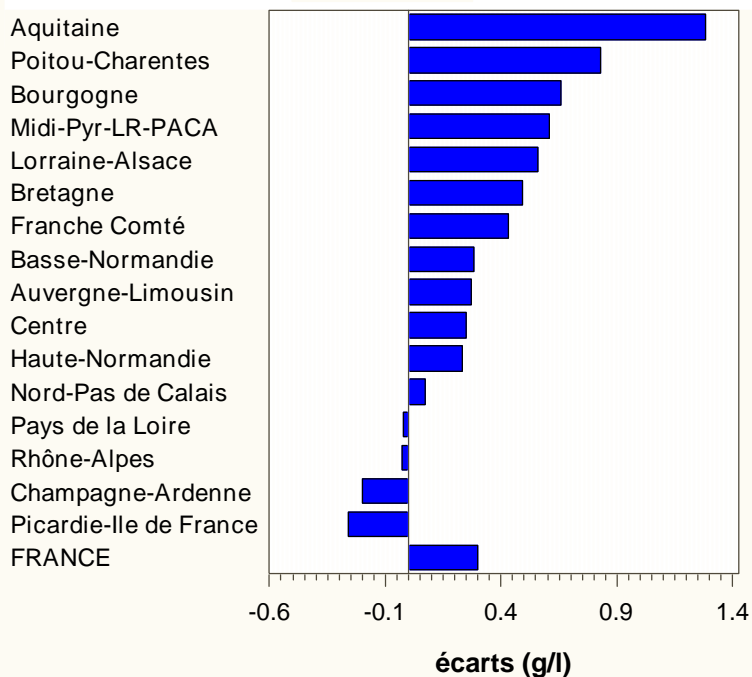
Source: sondage mensuel FranceAgriMer

TAUX DE MATIERE GRASSE (grammes / litre)

Régions	Octobre		Cumul Année 2012	
	Taux	Ecart	Taux	Ecart
Nord-Pas de Calais	41.13	0.07	40.16	0
Picardie-Ile de France	40.09	-0.26	39.44	-0.24
Champagne-Ardenne	41.3	-0.2	39.74	0.08
Lorraine-Alsace	41.89	0.56	40.24	0.13
Franche Comté	41.49	0.43	40	0.28
Rhône-Alpes	41.19	-0.03	40.9	-0.18
Bourgogne	42.01	0.66	40.38	0.1
Auvergne-Limousin	41.43	0.27	40.69	0.08
Centre	42.25	0.25	41.21	-0.53
Haute-Normandie	41.02	0.23	40.51	0.05
Basse-Normandie	42.33	0.28	41.5	-0.15
Bretagne	42.58	0.49	41.2	-0.33
Pays de la Loire	42.43	-0.02	41.3	-0.91
Poitou-Charentes	42.16	0.83	40.99	-0.02
Aquitaine	42.17	1.28	40.76	0.21
Midi-Pyr-LR-PACA	41.79	0.61	40.6	-0.08
FRANCE	41.94	0.3	40.83	-0.22

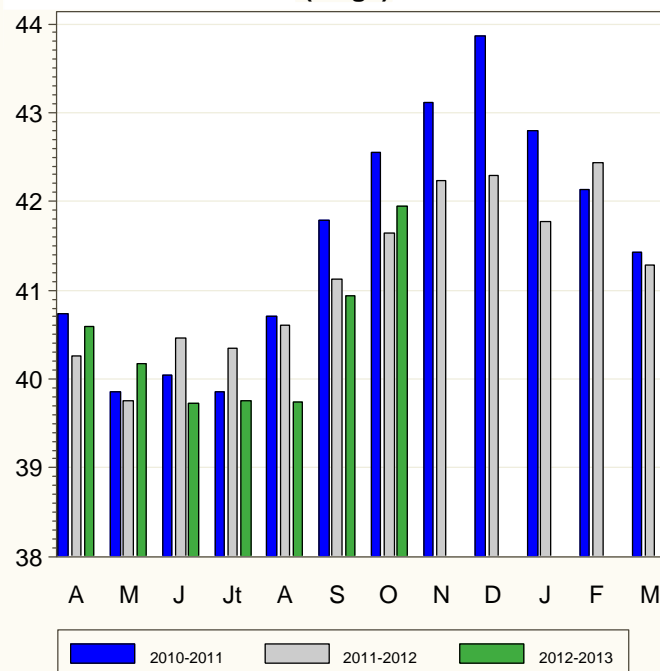
Source: sondage mensuel FranceAgriMer

**Ecart régionaux
Octobre 2012**



Source: sondage mensuel FranceAgriMer

**Taux national mensuel
(en g/l)**



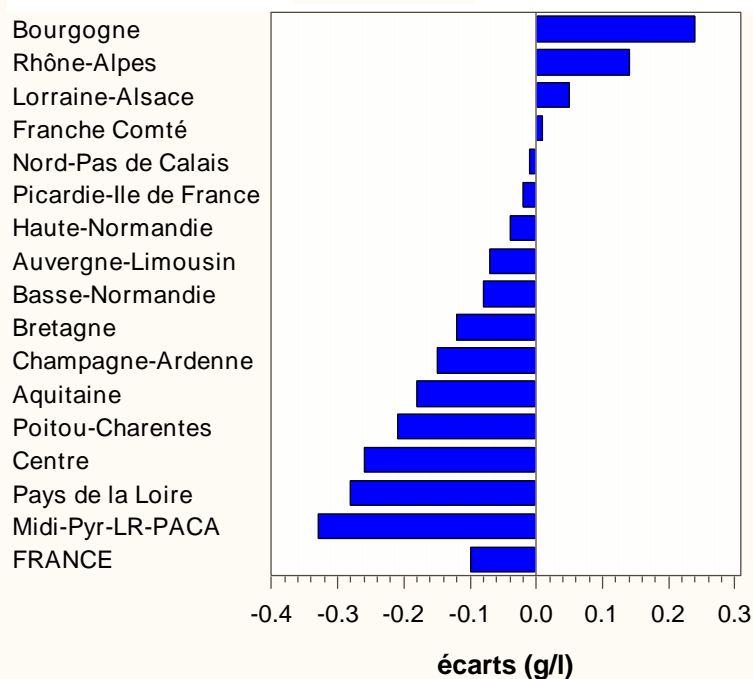
Source: sondage mensuel FranceAgriMer

TAUX DE MATIERE PROTEIQUE (grammes / litre)

Régions	Octobre		Cumul Année 2012	
	Taux	Ecart	Taux	Ecart
Nord-Pas de Calais	33.04	-0.01	32.81	0.09
Picardie-Ile de France	32.78	-0.02	32.71	0.05
Champagne-Ardenne	33.3	-0.15	32.68	-0.11
Lorraine-Alsace	33.69	0.05	32.99	-0.03
Franche Comté	34.89	0.01	33.76	0.13
Rhône-Alpes	33.63	0.14	33.14	-0.07
Bourgogne	34.43	0.24	33.54	0.02
Auvergne-Limousin	33.48	-0.07	32.89	0.02
Centre	33.64	-0.26	33.39	-0.02
Haute-Normandie	33.34	-0.04	33.46	0.11
Basse-Normandie	33.82	-0.08	33.54	-0.17
Bretagne	33.52	-0.12	33.04	-0.02
Pays de la Loire	33.71	-0.28	33.48	-0.17
Poitou-Charentes	33.29	-0.21	33.03	0.17
Aquitaine	33.2	-0.18	32.73	0.14
Midi-Pyr-LR-PACA	33.29	-0.33	32.77	0.06
FRANCE	33.59	-0.1	33.17	-0.03

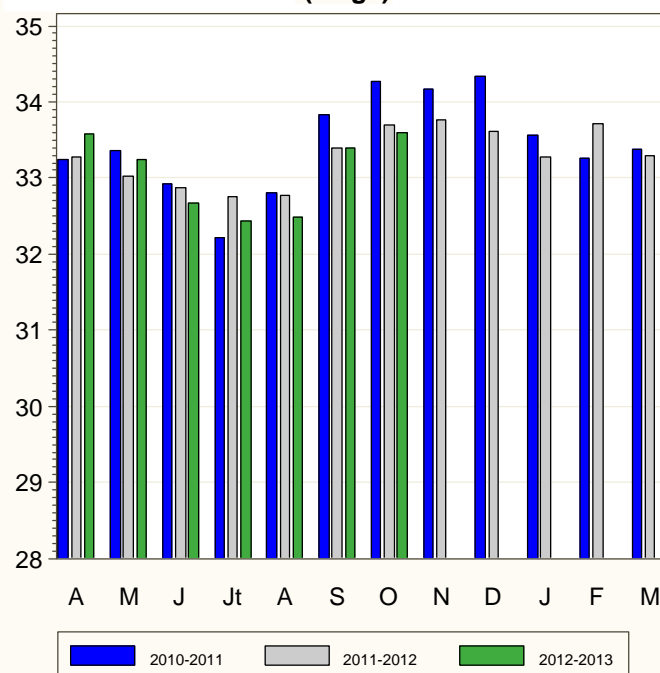
Source: sondage mensuel FranceAgriMer

**Evolutions régionales
Octobre 2012**



Source: sondage mensuel FranceAgriMer

**Taux national mensuel
(en g/l)**



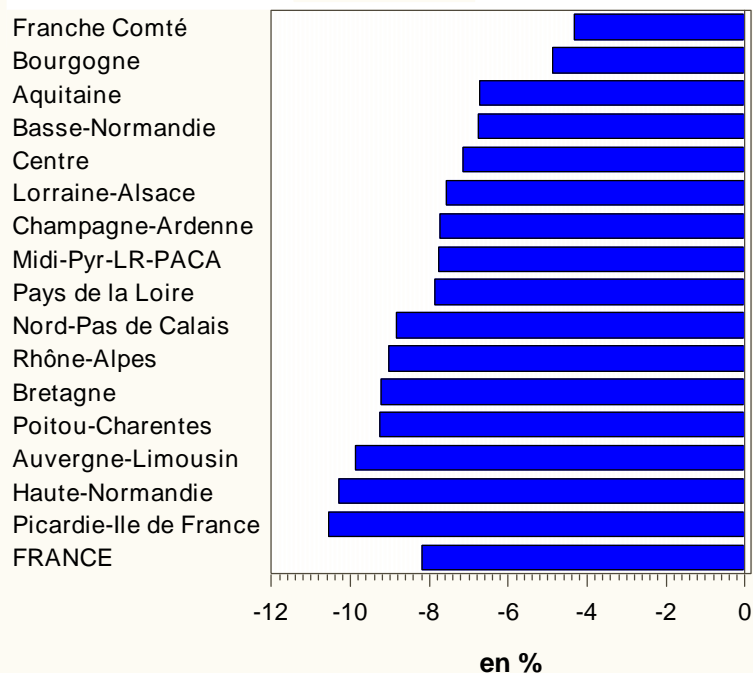
Source: sondage mensuel FranceAgriMer

PRIX DU LAIT (euros / 1000 litres)

Régions	Octobre		Cumul Année 2012	
	Prix	Evol.%	Prix	Evol.%
Nord-Pas de Calais	296.23	-8.85	321.35	-3.42
Picardie-Ile de France	291.79	-10.55	315.03	-4.73
Champagne-Ardenne	302.15	-7.74	320.69	-3.34
Lorraine-Alsace	300.15	-7.58	319.21	-3.66
Franche Comté	357.31	-4.33	359.23	-2.09
Rhône-Alpes	291.05	-9.04	317.34	-3.29
Bourgogne	303.61	-4.86	321.17	-2.23
Auvergne-Limousin	281.93	-9.88	311.44	-4.21
Centre	304.31	-7.16	313.51	-3.18
Haute-Normandie	317.69	-10.3	318.86	-4.58
Basse-Normandie	317.13	-6.77	318.8	-3.07
Bretagne	297.92	-9.23	315.65	-3.64
Pays de la Loire	300.73	-7.87	313.06	-3.72
Poitou-Charentes	280.81	-9.24	302.04	-4.41
Aquitaine	291.94	-6.73	315.46	-3.64
Midi-Pyr-LR-PACA	291.31	-7.75	313.99	-4.81
FRANCE	302.1	-8.19	318	-3.61

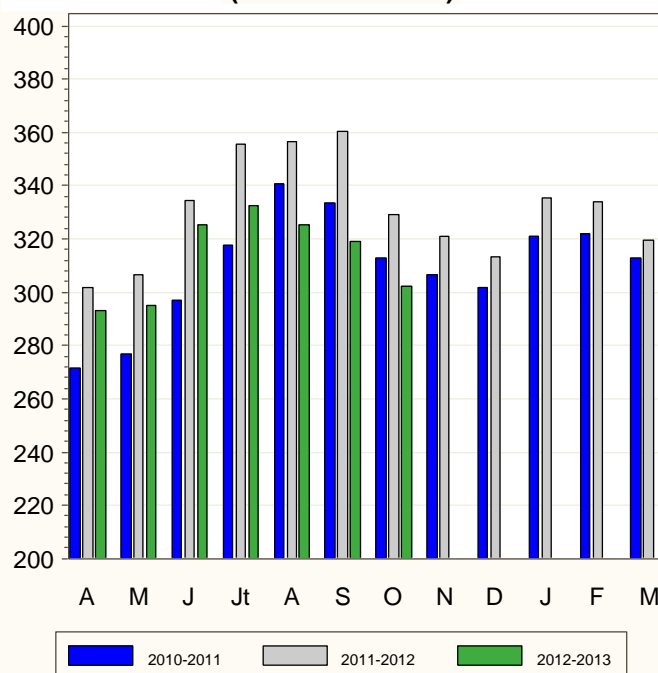
Source: sondage mensuel FranceAgriMer

**Evolutions régionales
Octobre 2012**



Source: sondage mensuel FranceAgriMer

**Prix national mensuel
(en euros / 1000 l)**



Source: sondage mensuel FranceAgriMer