



FranceAgriMer

UNITE ENQUETES ET DONNEES FILIERES

DOSSIER MENSUEL
SONDAGE COLLECTE LAIT DE VACHE

Novembre 2012

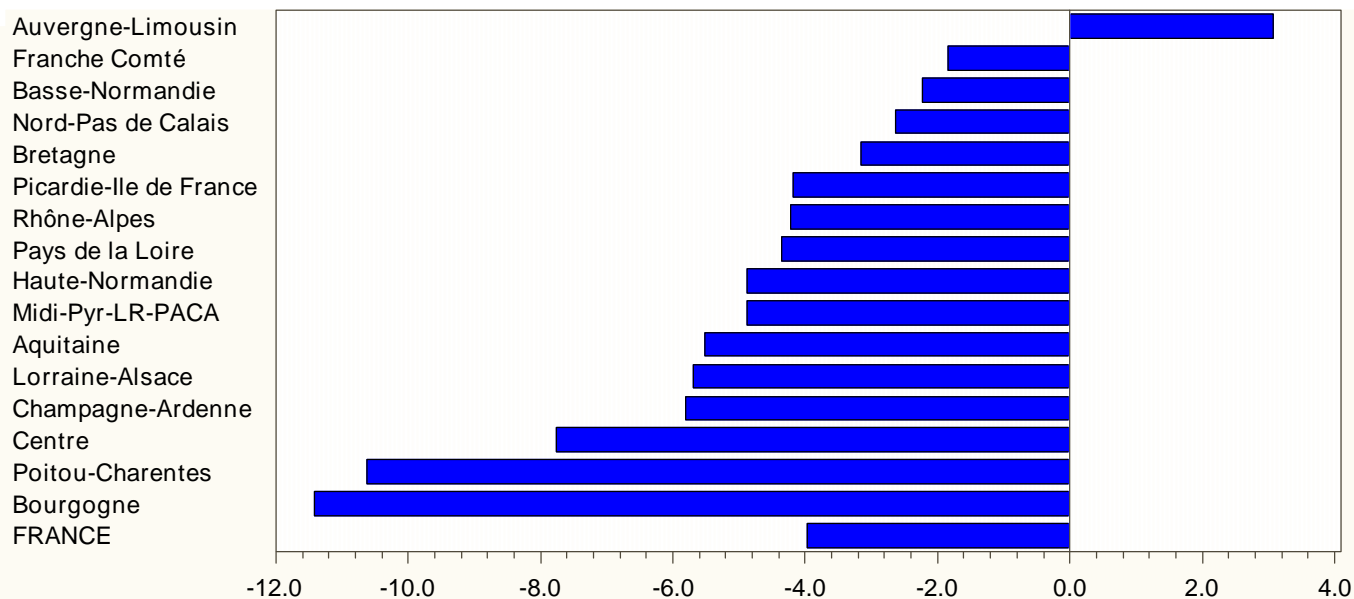
VOLUMES COLLECTÉS N/N-1 (évolutions en %)

Régions	9/2012	10/2012	11/2012	Cumul 11/2012
Nord-Pas de Calais	-6.9	-3.1	-2.6	-1.3
Picardie-Ile de France	-5.7	-3.6	-4.2	-2.4
Champagne-Ardenne	-11.0	-7.5	-5.8	-5.2
Lorraine-Alsace	-8.0	-5.8	-5.7	0.5
Franche Comté	-6.1	-4.8	-1.8	-0.3
Rhône-Alpes	-7.1	-1.3	-4.2	-0.4
Bourgogne	-7.8	-7.9	-11.4	-4.1
Auvergne-Limousin	-8.3	-6.4	3.1	-2.2
Centre	-5.6	-7.6	-7.8	-0.7
Haute-Normandie	-7.9	-6.6	-4.9	-3.2
Basse-Normandie	-6.1	-4.6	-2.2	-2.2
Bretagne	-4.1	-3.6	-3.2	-0.4
Pays de la Loire	-5.3	-3.6	-4.4	0.5
Poitou-Charentes	-7.8	-9.0	-10.6	-1.6
Aquitaine	-5.6	-6.4	-5.5	-1.5
Midi-Pyr-LR-PACA	-3.9	-4.1	-4.9	0.9
FRANCE	-6.1	-4.4	-4.0	-1.0
Volumes (1000 litres)	1748063.5	1866462.7	1876210.7	21918053.7

Source: sondage mensuel FranceAgriMer

NB: la collecte se définit par rapport au département de localisation de l'établissement de collecte

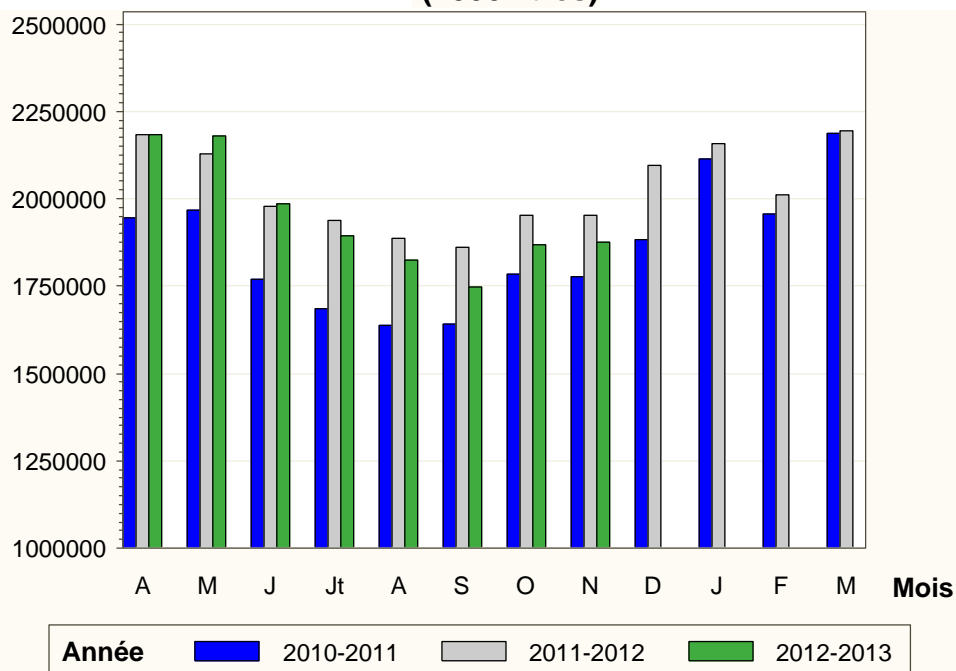
Evolutions régionales N/N-1 (en %) Novembre 2012



Source: sondage mensuel FranceAgriMer

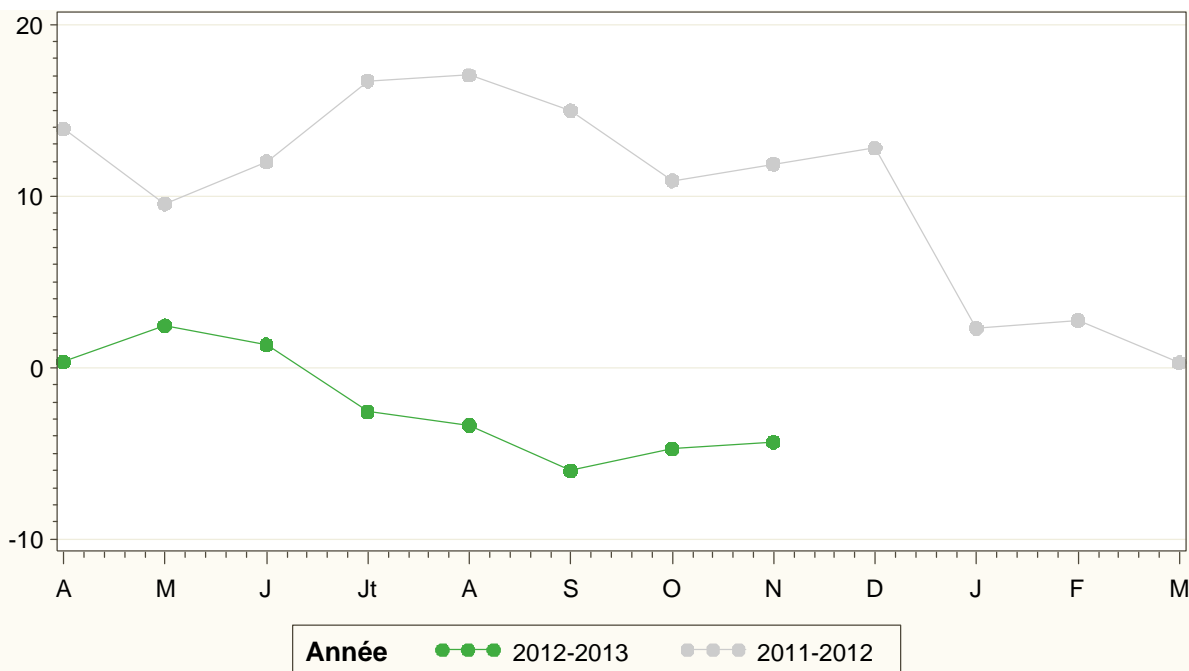
COLLECTE MENSUELLE

Volumes mensuels sur 3 ans
(1000 litres)



Source: sondage mensuel FranceAgriMer

Evolution de la collecte
(% par rapport à l'année précédente)



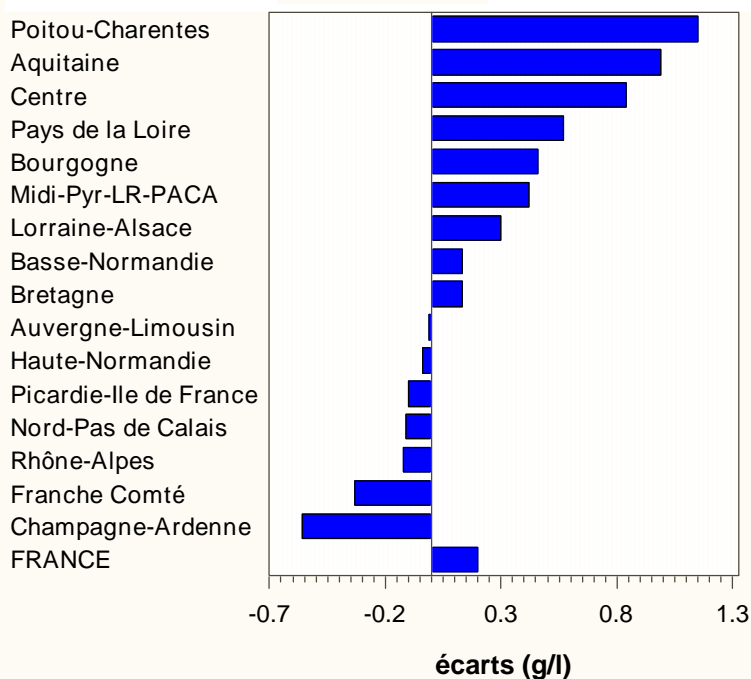
Source: sondage mensuel FranceAgriMer

TAUX DE MATIERE GRASSE (grammes / litre)

Régions	Novembre		Cumul Année 2012	
	Taux	Ecart	Taux	Ecart
Nord-Pas de Calais	41.46	-0.11	40.27	-0.01
Picardie-Ile de France	40.78	-0.1	39.57	-0.23
Champagne-Ardenne	40.92	-0.56	39.85	0.02
Lorraine-Alsace	41.95	0.3	40.4	0.14
Franche Comté	41.72	-0.33	40.16	0.23
Rhône-Alpes	41.99	-0.12	41	-0.18
Bourgogne	42.08	0.46	40.53	0.14
Auvergne-Limousin	41.83	-0.01	40.79	0.08
Centre	43.01	0.84	41.38	-0.41
Haute-Normandie	41.58	-0.04	40.6	0.04
Basse-Normandie	42.89	0.13	41.63	-0.12
Bretagne	43.08	0.13	41.37	-0.29
Pays de la Loire	43.22	0.57	41.47	-0.77
Poitou-Charentes	42.95	1.15	41.17	0.09
Aquitaine	42.83	0.99	40.95	0.28
Midi-Pyr-LR-PACA	42.1	0.42	40.73	-0.03
FRANCE	42.44	0.2	40.98	-0.18

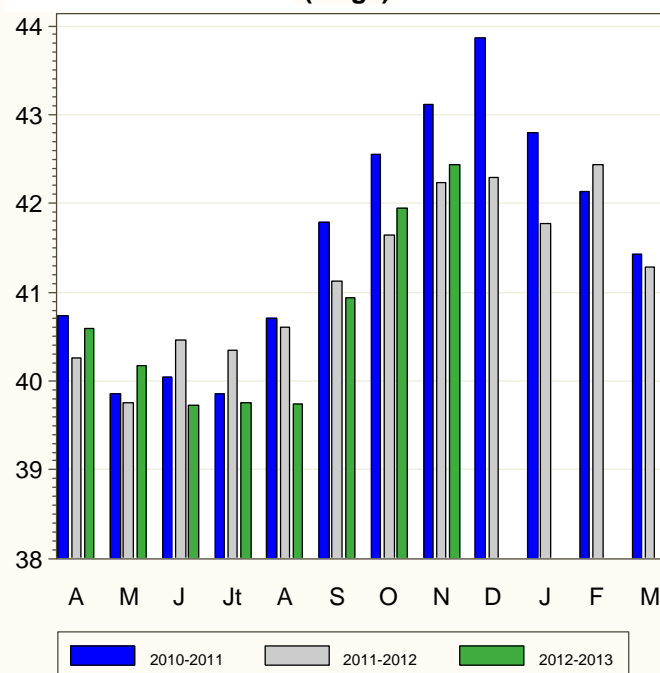
Source: sondage mensuel FranceAgriMer

**Ecart régionaux
Novembre 2012**



Source: sondage mensuel FranceAgriMer

**Taux national mensuel
(en g/l)**



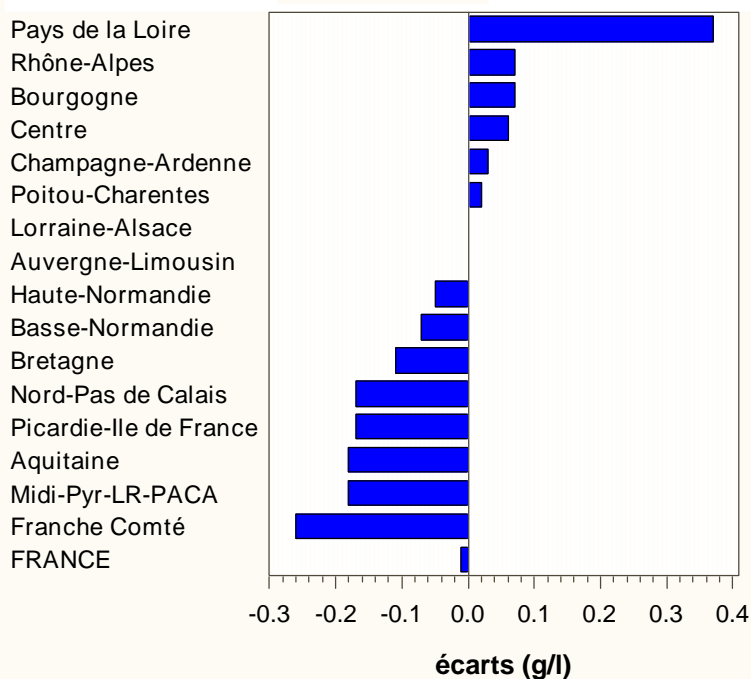
Source: sondage mensuel FranceAgriMer

TAUX DE MATIERE PROTEIQUE (grammes / litre)

Régions	Novembre		Cumul Année 2012	
	Taux	Ecart	Taux	Ecart
Nord-Pas de Calais	33.15	-0.17	32.84	0.07
Picardie-Ile de France	33.02	-0.17	32.74	0.03
Champagne-Ardenne	33.28	0.03	32.73	-0.1
Lorraine-Alsace	33.74	0	33.06	-0.03
Franche Comté	34.37	-0.26	33.82	0.09
Rhône-Alpes	33.91	0.07	33.21	-0.06
Bourgogne	34.37	0.07	33.62	0.03
Auvergne-Limousin	33.73	0	32.97	0.01
Centre	34.01	0.06	33.44	-0.01
Haute-Normandie	33.64	-0.05	33.48	0.09
Basse-Normandie	33.93	-0.07	33.57	-0.16
Bretagne	33.69	-0.11	33.1	-0.02
Pays de la Loire	34.02	0.37	33.53	-0.12
Poitou-Charentes	33.79	0.02	33.1	0.15
Aquitaine	33.7	-0.18	32.81	0.11
Midi-Pyr-LR-PACA	33.54	-0.18	32.84	0.04
FRANCE	33.76	-0.01	33.22	-0.03

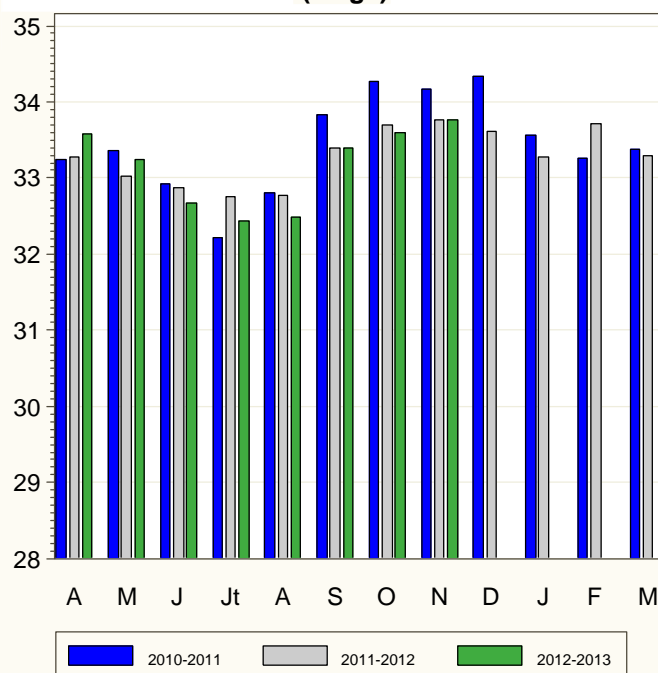
Source: sondage mensuel FranceAgriMer

Evolutions régionales Novembre 2012



Source: sondage mensuel FranceAgriMer

Taux national mensuel (en g/l)



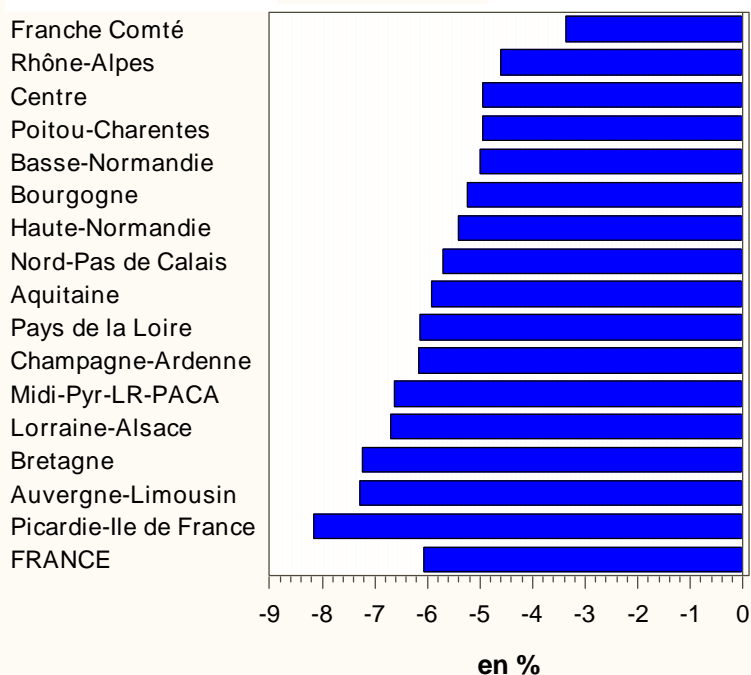
Source: sondage mensuel FranceAgriMer

PRIX DU LAIT (euros / 1000 litres)

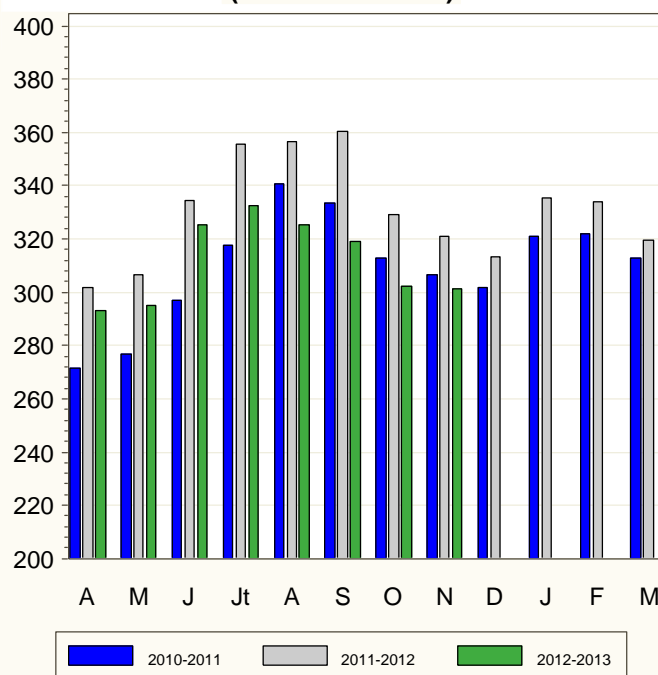
Régions	Novembre		Cumul Année 2012	
	Prix	Evol.%	Prix	Evol.%
Nord-Pas de Calais	301.18	-5.69	319.51	-3.62
Picardie-Ile de France	290.05	-8.16	312.76	-5.03
Champagne-Ardenne	296.91	-6.16	318.53	-3.59
Lorraine-Alsace	289.48	-6.7	316.51	-3.92
Franche Comté	350.81	-3.37	358.46	-2.2
Rhône-Alpes	305.79	-4.6	316.29	-3.41
Bourgogne	291.62	-5.24	318.48	-2.48
Auvergne-Limousin	289.27	-7.29	309.42	-4.48
Centre	303.66	-4.94	312.62	-3.34
Haute-Normandie	312.08	-5.42	318.24	-4.65
Basse-Normandie	314.98	-4.99	318.45	-3.24
Bretagne	296.46	-7.23	313.9	-3.96
Pays de la Loire	298.39	-6.15	311.73	-3.94
Poitou-Charentes	285.07	-4.95	300.5	-4.45
Aquitaine	294.65	-5.93	313.57	-3.84
Midi-Pyr-LR-PACA	294.52	-6.63	312.22	-4.97
FRANCE	301.45	-6.06	316.49	-3.83

Source: sondage mensuel FranceAgriMer

**Evolutions régionales
Novembre 2012**



**Prix national mensuel
(en euros / 1000 l)**



Source: sondage mensuel FranceAgriMer

Source: sondage mensuel FranceAgriMer