



FranceAgriMer

UNITE ENQUETES ET DONNEES FILIERES

**DOSSIER MENSUEL**  
**SONDAGE COLLECTE LAIT DE VACHE**

**Mai 2012**

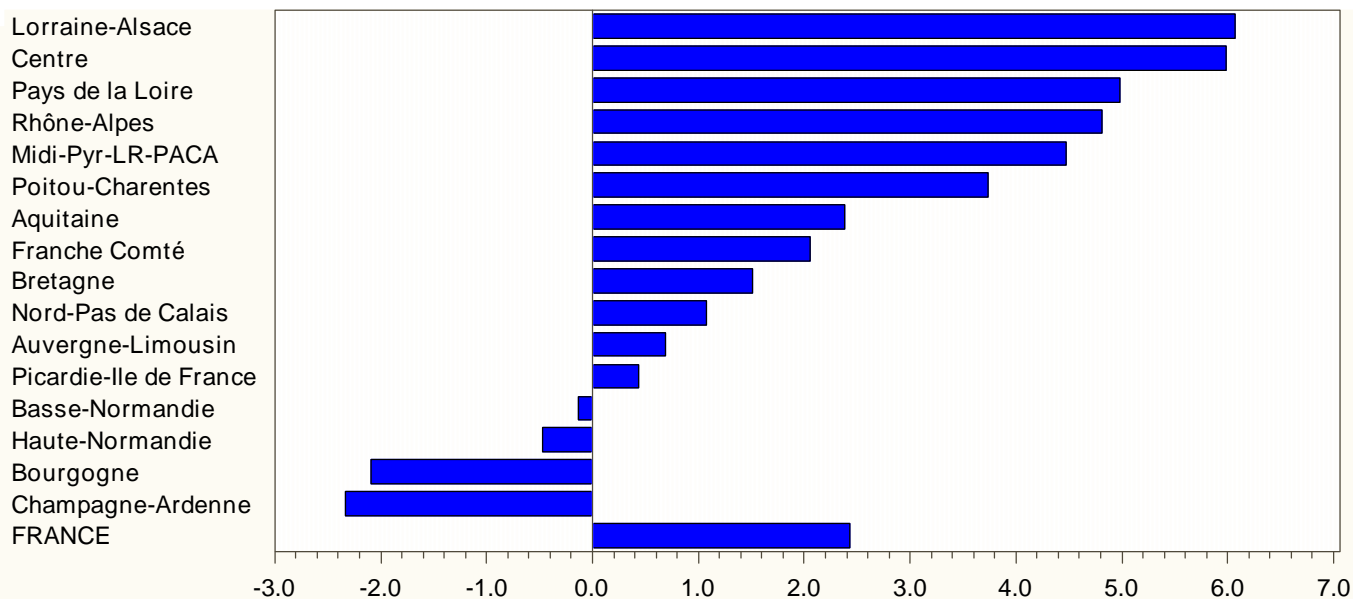
## VOLUMES COLLECTÉS N/N-1 (évolutions en %)

Régions	3/2012	4/2012	05/2012	Cumul 05/2012
Nord-Pas de Calais	-1.1	-1.3	1.1	0.6
Picardie-Ile de France	-2.5	-1.9	0.4	-0.9
Champagne-Ardenne	-4.2	-5.7	-2.3	-3.6
Lorraine-Alsace	4.1	4.0	6.1	5.8
Franche Comté	-0.7	-2.5	2.1	1.7
Rhône-Alpes	4.0	-0.2	4.8	3.3
Bourgogne	-2.0	-2.4	-2.1	-3.3
Auvergne-Limousin	4.2	-1.2	0.7	0.5
Centre	2.2	4.0	6.0	1.6
Haute-Normandie	-4.4	-2.6	-0.5	-2.1
Basse-Normandie	-3.4	-2.2	-0.1	-1.1
Bretagne	-0.2	1.0	1.5	2.0
Pays de la Loire	1.1	0.8	5.0	2.4
Poitou-Charentes	0.5	1.7	3.7	2.2
Aquitaine	-0.7	0.8	2.4	0.9
Midi-Pyr-LR-PACA	5.4	3.6	4.5	4.7
FRANCE	0.5	0.1	2.4	1.5
Volumes (1000 litres)	2194764.0	2182628.5	2181137.5	10722082.2

Source: sondage mensuel FranceAgriMer

**NB: la collecte se définit par rapport au département de localisation de l'établissement de collecte**

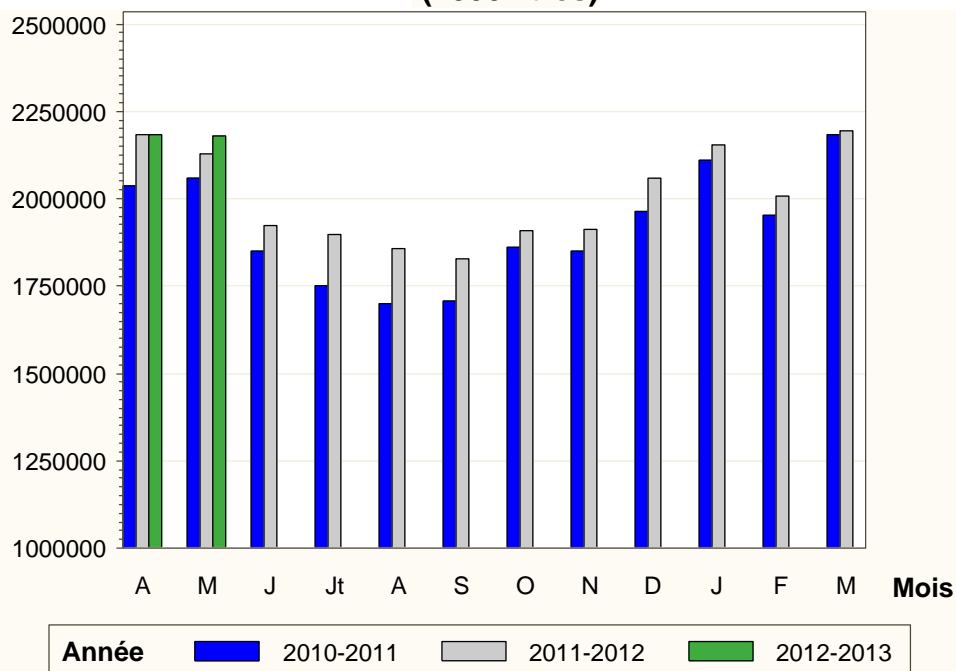
## Evolutions régionales N/N-1 (en %) Mai 2012



Source: sondage mensuel FranceAgriMer

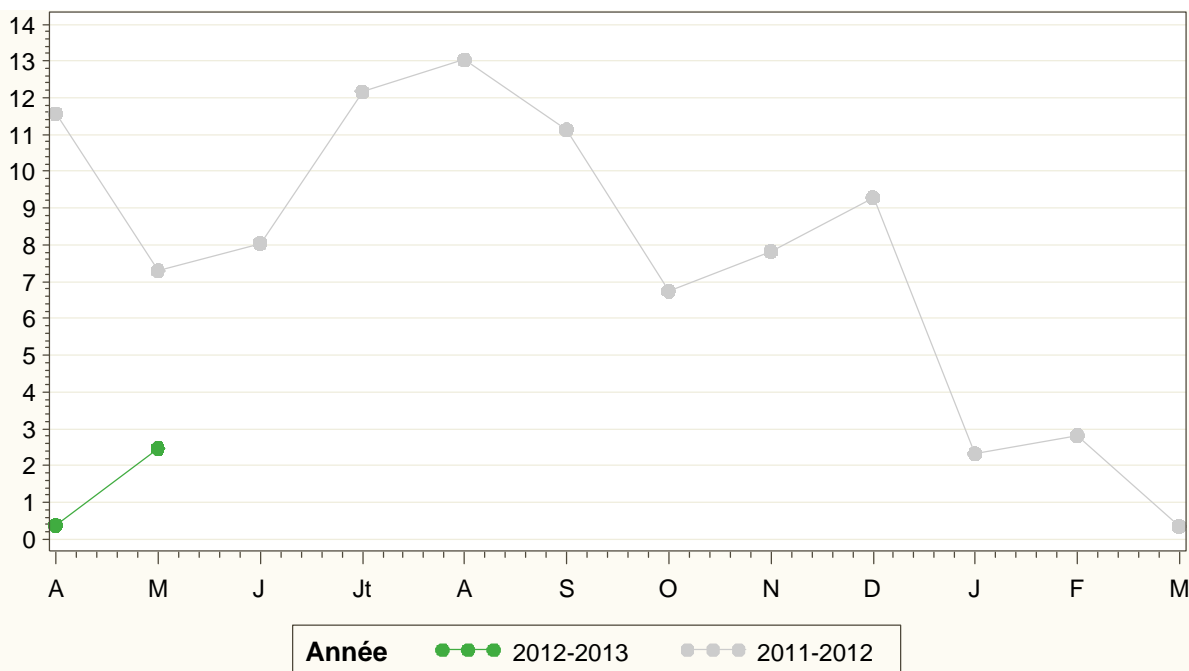
## COLLECTE MENSUELLE

Volumes mensuels sur 3 ans  
(1000 litres)



Source: sondage mensuel FranceAgriMer

Evolution de la collecte  
(% par rapport à l'année précédente)



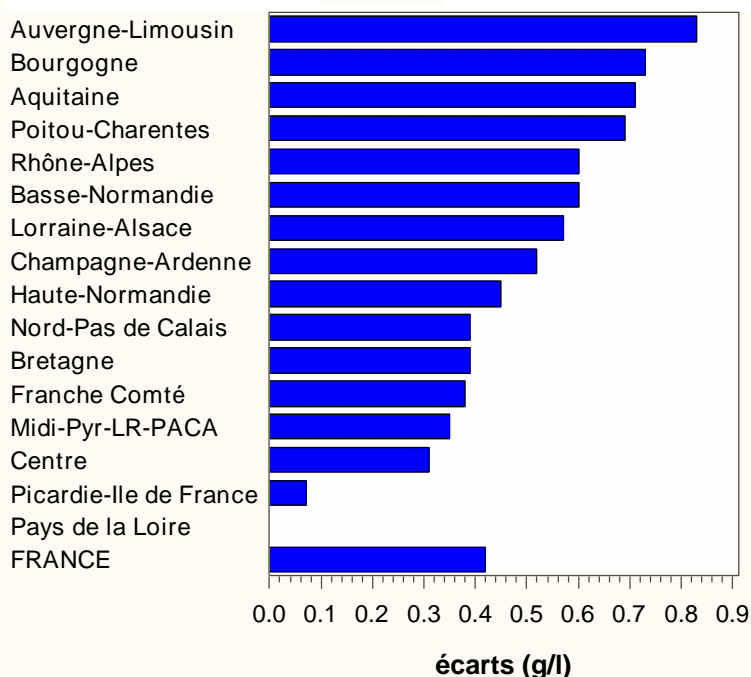
Source: sondage mensuel FranceAgriMer

## TAUX DE MATIERE GRASSE (grammes / litre)

Régions	Mai		Cumul Année 2012	
	Taux	Ecart	Taux	Ecart
Nord-Pas de Calais	39.46	0.39	40.45	0.16
Picardie-Ile de France	39.16	0.07	39.83	-0.01
Champagne-Ardenne	38.85	0.52	39.78	0.41
Lorraine-Alsace	39.68	0.57	40.56	0.22
Franche Comté	38.44	0.38	40.23	0.38
Rhône-Alpes	40.3	0.6	41.8	0.35
Bourgogne	40.06	0.73	40.68	0.16
Auvergne-Limousin	40.36	0.83	41.34	0.34
Centre	40.63	0.31	41.62	-0.45
Haute-Normandie	40.33	0.45	41.07	0.33
Basse-Normandie	40.98	0.6	41.97	0.07
Bretagne	40.41	0.39	41.58	-0.15
Pays de la Loire	40.56	0	41.62	-0.77
Poitou-Charentes	40.4	0.69	41.34	0.04
Aquitaine	40.23	0.71	41.3	0.31
Midi-Pyr-LR-PACA	40.02	0.35	41.15	0.1
<b>FRANCE</b>	<b>40.17</b>	<b>0.42</b>	<b>41.25</b>	<b>-0.03</b>

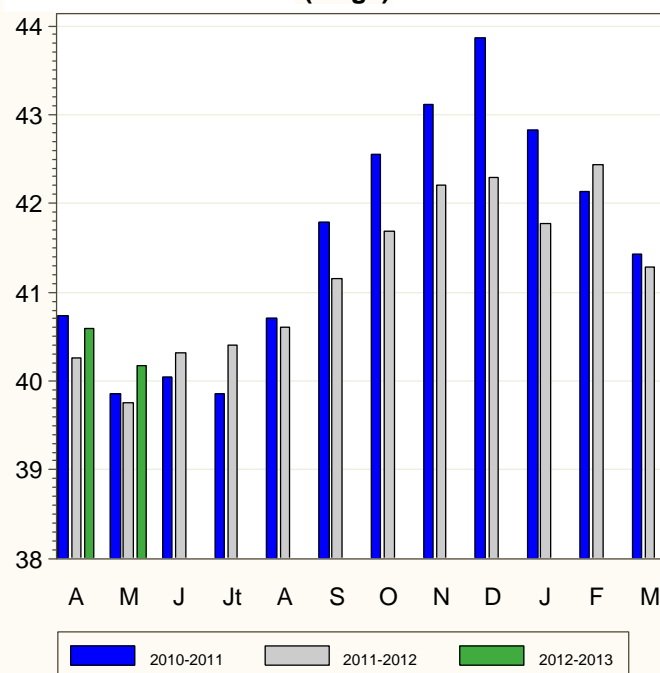
Source: sondage mensuel FranceAgriMer

**Ecart régionaux  
Mai 2012**



Source: sondage mensuel FranceAgriMer

**Taux national mensuel  
(en g/l)**



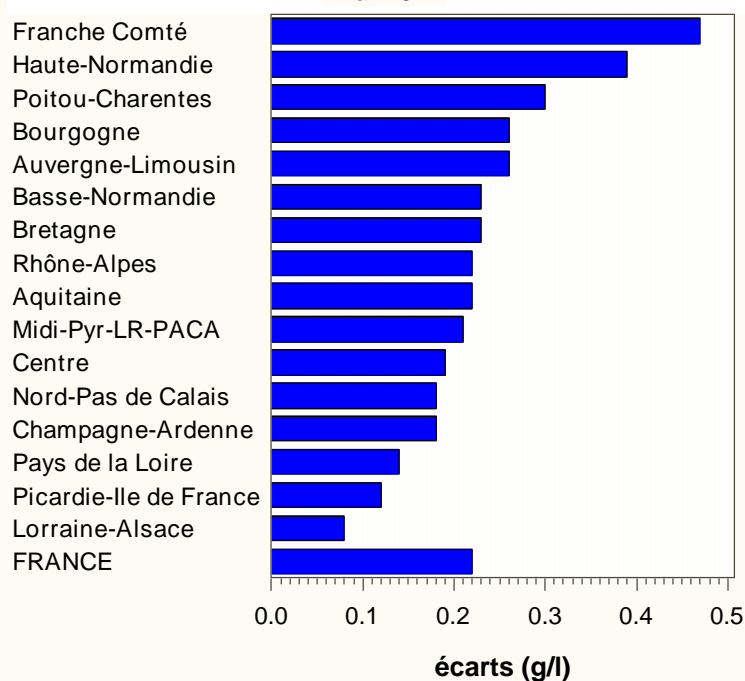
Source: sondage mensuel FranceAgriMer

## TAUX DE MATIERE PROTEIQUE (grammes / litre)

Régions	Mai		Cumul Année 2012	
	Taux	Ecart	Taux	Ecart
Nord-Pas de Calais	32.8	0.18	32.9	0.17
Picardie-Ile de France	32.78	0.12	32.91	0.07
Champagne-Ardenne	32.68	0.18	32.62	-0.04
Lorraine-Alsace	32.82	0.08	33.15	0.04
Franche Comté	33.99	0.47	33.76	0.25
Rhône-Alpes	33.15	0.22	33.55	0.18
Bourgogne	33.4	0.26	33.74	0.11
Auvergne-Limousin	33.1	0.26	33.26	0.2
Centre	33.34	0.19	33.71	0.18
Haute-Normandie	34	0.39	33.85	0.26
Basse-Normandie	33.89	0.23	33.75	-0.07
Bretagne	33.11	0.23	33.31	0.17
Pays de la Loire	33.57	0.14	33.78	0.02
Poitou-Charentes	32.86	0.3	33.37	0.45
Aquitaine	32.42	0.22	33.06	0.26
Midi-Pyr-LR-PACA	32.54	0.21	33.17	0.31
<b>FRANCE</b>	<b>33.24</b>	<b>0.22</b>	<b>33.42</b>	<b>0.13</b>

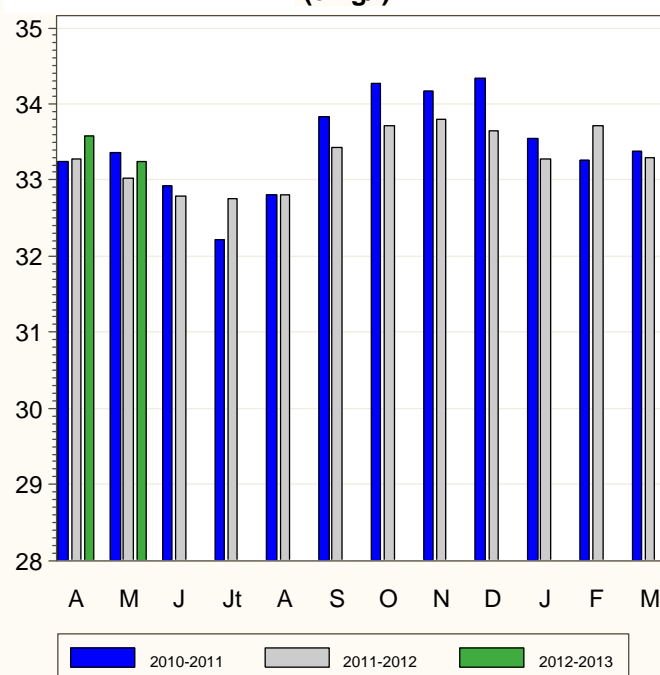
Source: sondage mensuel FranceAgriMer

**Evolutions régionales  
Mai 2012**



Source: sondage mensuel FranceAgriMer

**Taux national mensuel  
(en g/l)**



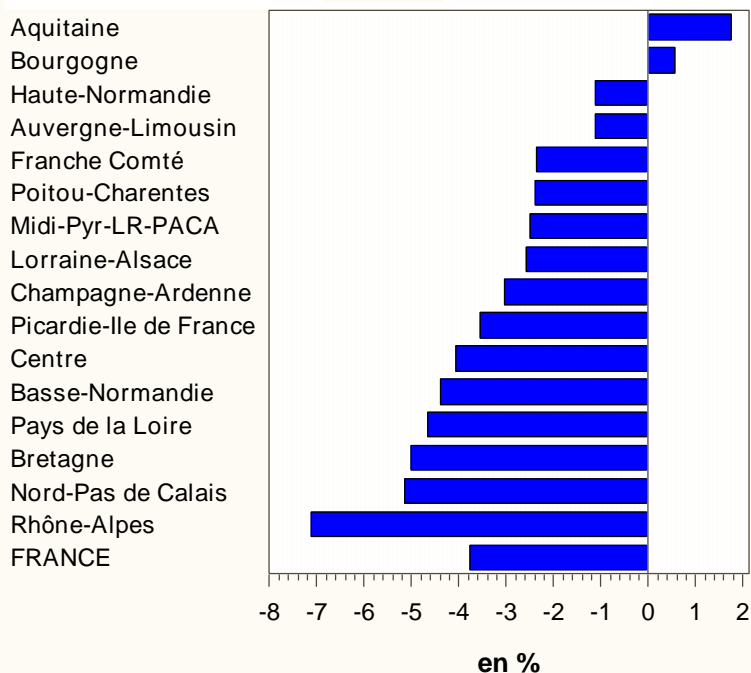
Source: sondage mensuel FranceAgriMer

## PRIX DU LAIT (euros / 1000 litres)

Régions	Mai		Cumul Année 2012	
	Prix	Evol.%	Prix	Evol.%
Nord-Pas de Calais	303.04	-5.14	320.18	1.06
Picardie-Ile de France	300.16	-3.55	310.64	-1.41
Champagne-Ardenne	304.06	-3.03	315.81	1.2
Lorraine-Alsace	305.43	-2.57	312.71	0.75
Franche Comté	345.26	-2.37	347.52	-0.2
Rhône-Alpes	285.28	-7.12	314.15	0.34
Bourgogne	309.78	0.56	312.36	1.77
Auvergne-Limousin	307.68	-1.12	315.66	-0.36
Centre	284.14	-4.06	313.38	1.8
Haute-Normandie	297.27	-1.11	309.68	1.01
Basse-Normandie	290.55	-4.4	312.3	1.39
Bretagne	281.8	-5	312.73	1.27
Pays de la Loire	280.11	-4.65	310.45	1.1
Poitou-Charentes	292.56	-2.38	311.85	2.37
Aquitaine	319.39	1.74	323.51	0.5
Midi-Pyr-LR-PACA	308.46	-2.49	321.12	-1.42
<b>FRANCE</b>	<b>294.82</b>	<b>-3.77</b>	<b>315.21</b>	<b>0.78</b>

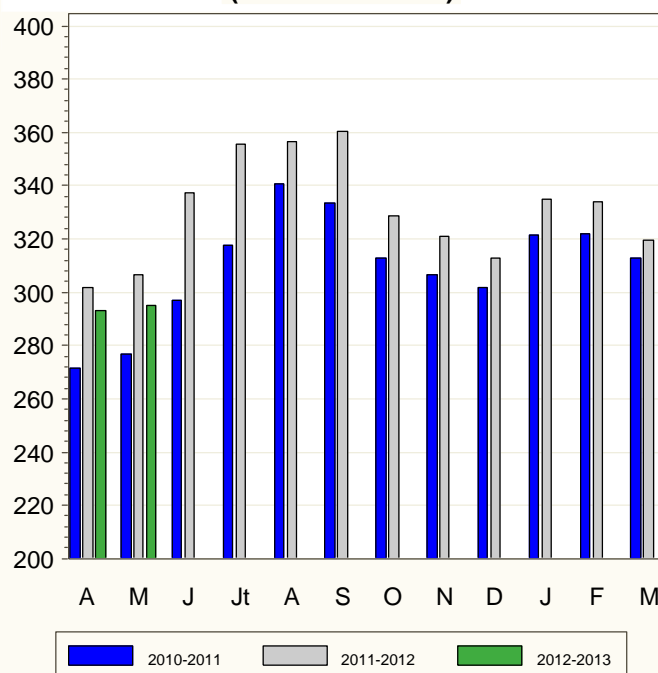
Source: sondage mensuel FranceAgriMer

**Evolutions régionales  
Mai 2012**



Source: sondage mensuel FranceAgriMer

**Prix national mensuel  
(en euros / 1000 l)**



Source: sondage mensuel FranceAgriMer