



FranceAgriMer

UNITE ENQUETES ET DONNEES FILIERES

**DOSSIER MENSUEL**  
**SONDAGE COLLECTE LAIT DE VACHE**

**Décembre 2012**

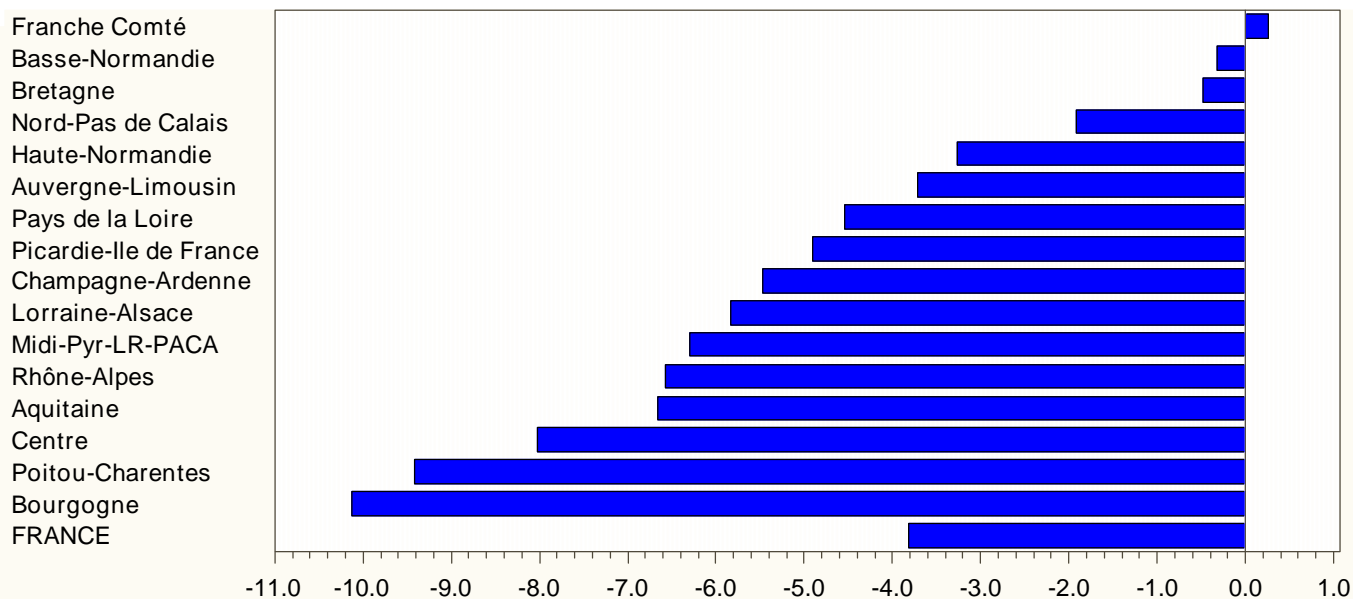
## VOLUMES COLLECTÉS N/N-1 (évolutions en %)

Régions	10/2012	11/2012	12/2012	Cumul 12/2012
Nord-Pas de Calais	-3.1	-2.6	-1.9	-1.3
Picardie-Ile de France	-3.6	-4.2	-4.9	-2.6
Champagne-Ardenne	-7.5	-5.8	-5.5	-5.2
Lorraine-Alsace	-5.8	-5.7	-5.8	-0.1
Franche Comté	-4.8	-1.8	0.3	-0.2
Rhône-Alpes	-1.3	-4.2	-6.6	-1.0
Bourgogne	-7.9	-11.4	-10.1	-4.6
Auvergne-Limousin	-6.4	3.1	-3.7	-2.3
Centre	-7.6	-7.8	-8.0	-1.4
Haute-Normandie	-6.6	-4.9	-3.3	-3.2
Basse-Normandie	-4.6	-2.2	-0.3	-2.0
Bretagne	-3.6	-3.2	-0.5	-0.4
Pays de la Loire	-3.6	-4.4	-4.5	0.1
Poitou-Charentes	-9.0	-10.6	-9.4	-2.2
Aquitaine	-6.4	-5.5	-6.7	-1.9
Midi-Pyr-LR-PACA	-4.1	-4.9	-6.3	0.2
FRANCE	-4.4	-4.0	-3.8	-1.2
Volumes (1000 litres)	1866462.7	1876210.7	2014676.7	23932730.5

Source: sondage mensuel FranceAgriMer

**NB: la collecte se définit par rapport au département de localisation de l'établissement de collecte**

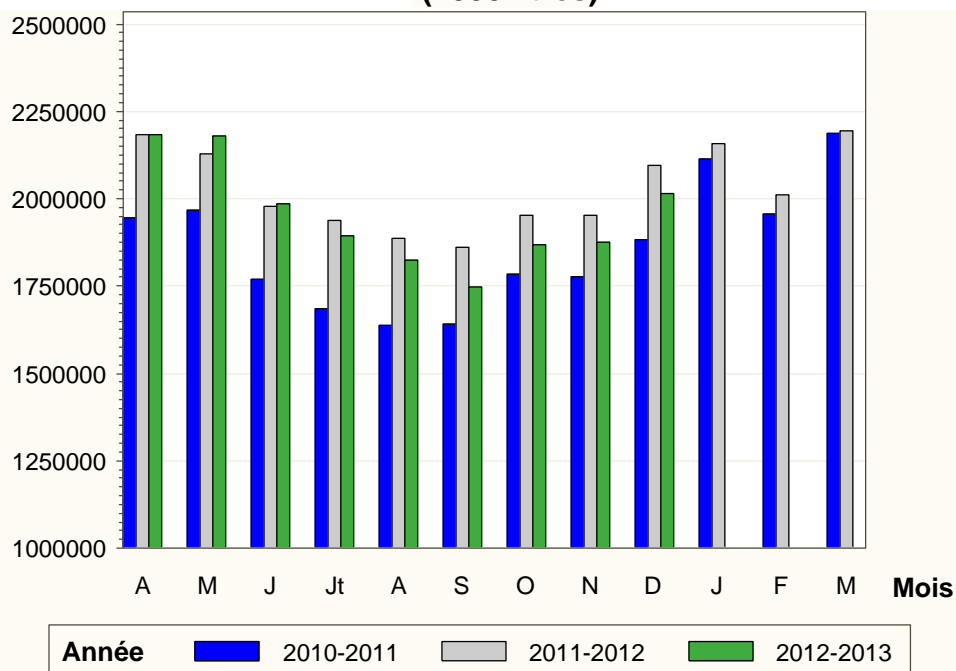
## Evolutions régionales N/N-1 (en %) Décembre 2012



Source: sondage mensuel FranceAgriMer

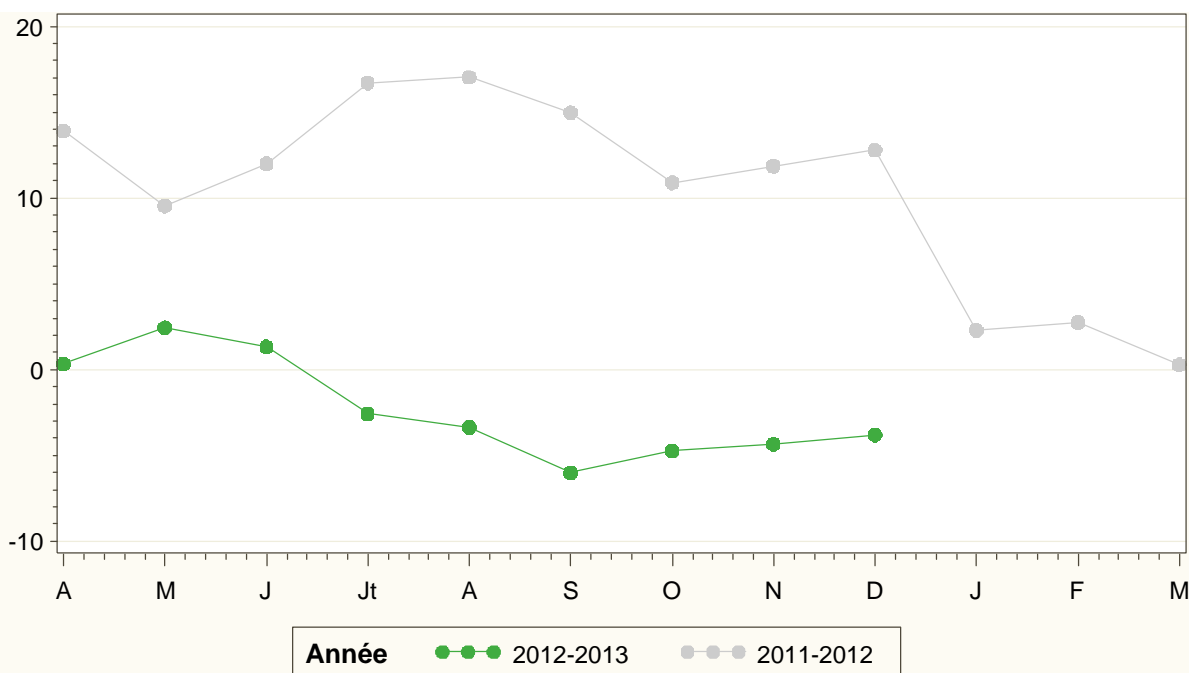
## COLLECTE MENSUELLE

Volumes mensuels sur 3 ans  
(1000 litres)



Source: sondage mensuel FranceAgriMer

Evolution de la collecte  
(% par rapport à l'année précédente)



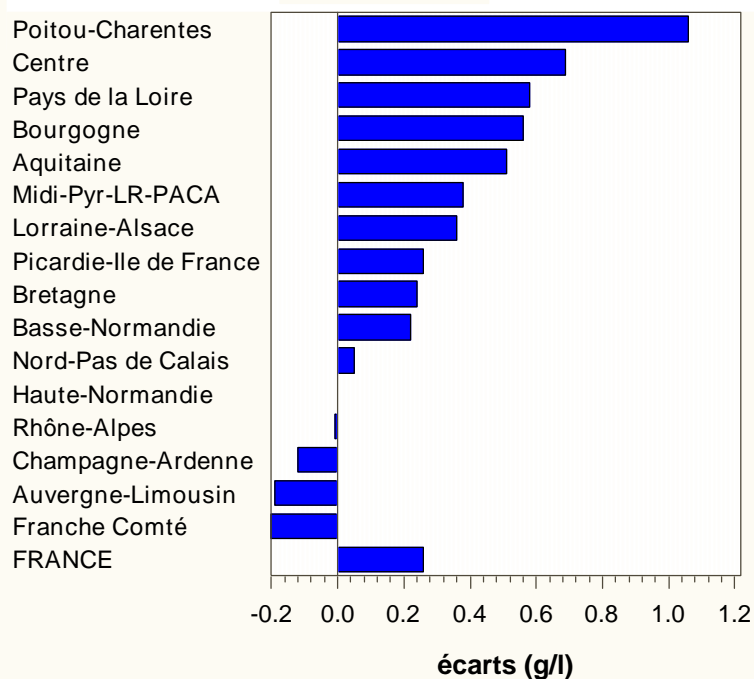
Source: sondage mensuel FranceAgriMer

## TAUX DE MATIERE GRASSE (grammes / litre)

Régions	Décembre		Cumul Année 2012	
	Taux	Ecart	Taux	Ecart
Nord-Pas de Calais	41.51	0.05	40.38	-0.01
Picardie-Ile de France	41.01	0.26	39.69	-0.18
Champagne-Ardenne	40.73	-0.12	39.92	0.01
Lorraine-Alsace	41.73	0.36	40.51	0.16
Franche Comté	41.61	-0.2	40.28	0.19
Rhône-Alpes	42.45	-0.01	41.12	-0.16
Bourgogne	41.93	0.56	40.65	0.17
Auvergne-Limousin	41.84	-0.19	40.88	0.05
Centre	42.98	0.69	41.51	-0.32
Haute-Normandie	41.79	0	40.7	0.04
Basse-Normandie	43.23	0.22	41.76	-0.09
Bretagne	43.26	0.24	41.53	-0.24
Pays de la Loire	43.24	0.58	41.62	-0.66
Poitou-Charentes	43.08	1.06	41.33	0.17
Aquitaine	42.7	0.51	41.09	0.3
Midi-Pyr-LR-PACA	42.21	0.38	40.86	0
<b>FRANCE</b>	<b>42.55</b>	<b>0.26</b>	<b>41.11</b>	<b>-0.15</b>

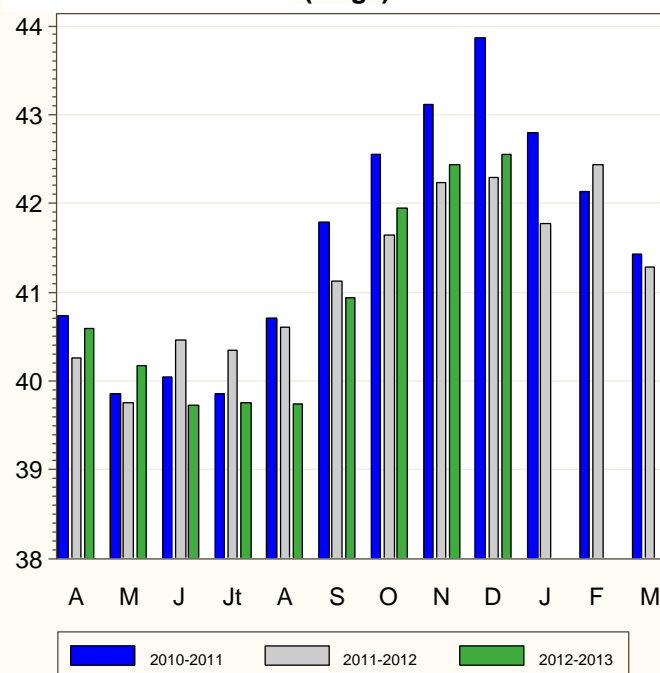
Source: sondage mensuel FranceAgriMer

**Ecart régionaux  
Décembre 2012**



Source: sondage mensuel FranceAgriMer

**Taux national mensuel  
(en g/l)**



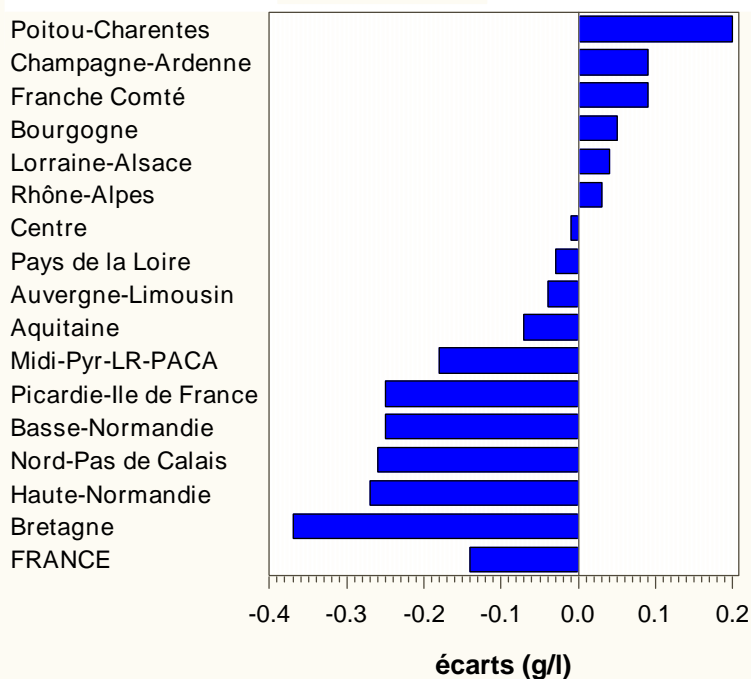
Source: sondage mensuel FranceAgriMer

## TAUX DE MATIERE PROTEIQUE (grammes / litre)

Régions	Décembre		Cumul Année 2012	
	Taux	Ecart	Taux	Ecart
Nord-Pas de Calais	32.91	-0.26	32.84	0.04
Picardie-Ile de France	32.8	-0.25	32.74	0.01
Champagne-Ardenne	32.95	0.09	32.75	-0.08
Lorraine-Alsace	33.49	0.04	33.1	-0.02
Franche Comté	34.19	0.09	33.85	0.09
Rhône-Alpes	33.95	0.03	33.27	-0.05
Bourgogne	34.19	0.05	33.66	0.03
Auvergne-Limousin	33.56	-0.04	33.02	0.01
Centre	33.82	-0.01	33.47	-0.01
Haute-Normandie	33.34	-0.27	33.47	0.06
Basse-Normandie	33.59	-0.25	33.57	-0.17
Bretagne	33.15	-0.37	33.1	-0.05
Pays de la Loire	33.79	-0.03	33.55	-0.11
Poitou-Charentes	33.67	0.2	33.15	0.16
Aquitaine	33.52	-0.07	32.87	0.09
Midi-Pyr-LR-PACA	33.49	-0.18	32.89	0.02
<b>FRANCE</b>	<b>33.48</b>	<b>-0.14</b>	<b>33.24</b>	<b>-0.04</b>

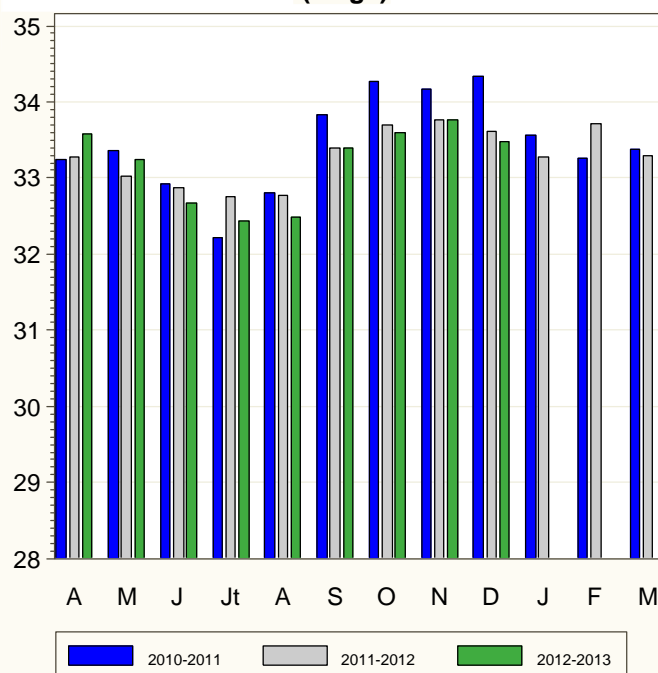
Source: sondage mensuel FranceAgriMer

**Evolutions régionales  
Décembre 2012**



Source: sondage mensuel FranceAgriMer

**Taux national mensuel  
(en g/l)**



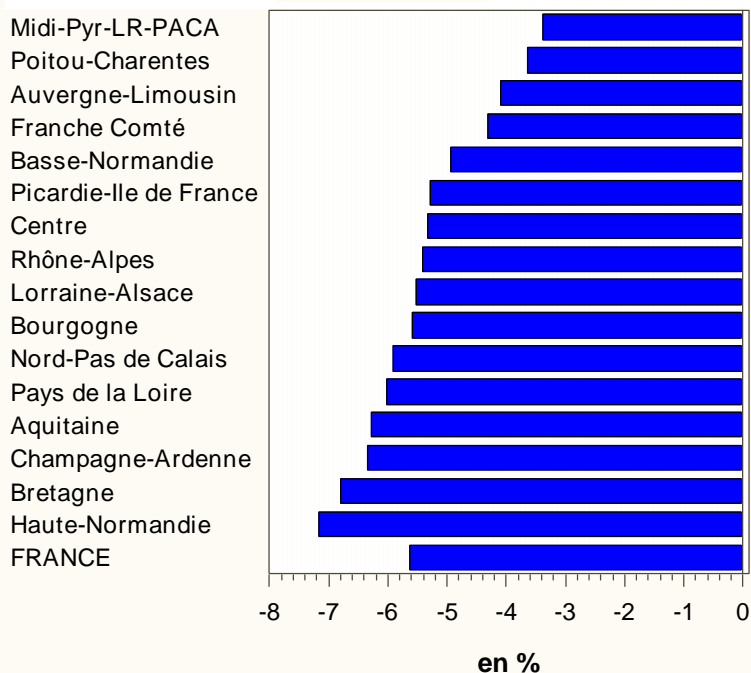
Source: sondage mensuel FranceAgriMer

## PRIX DU LAIT (euros / 1000 litres)

Régions	Décembre		Cumul Année 2012	
	Prix	Evol.%	Prix	Evol.%
Nord-Pas de Calais	286.66	-5.91	316.78	-3.8
Picardie-Ile de France	288.95	-5.29	310.77	-5.05
Champagne-Ardenne	285.18	-6.34	315.75	-3.8
Lorraine-Alsace	293.42	-5.53	314.59	-4.05
Franche Comté	345.91	-4.31	357.42	-2.38
Rhône-Alpes	297.51	-5.41	314.72	-3.57
Bourgogne	291.16	-5.58	316.2	-2.73
Auvergne-Limousin	297.85	-4.1	308.46	-4.45
Centre	297.71	-5.33	311.37	-3.5
Haute-Normandie	288.86	-7.16	315.79	-4.85
Basse-Normandie	295.6	-4.93	316.55	-3.38
Bretagne	291.15	-6.79	312.01	-4.19
Pays de la Loire	293.61	-6.01	310.22	-4.1
Poitou-Charentes	288.16	-3.65	299.47	-4.39
Aquitaine	292.89	-6.27	311.85	-4.04
Midi-Pyr-LR-PACA	304.05	-3.38	311.54	-4.85
<b>FRANCE</b>	<b>295.65</b>	<b>-5.62</b>	<b>314.76</b>	<b>-3.97</b>

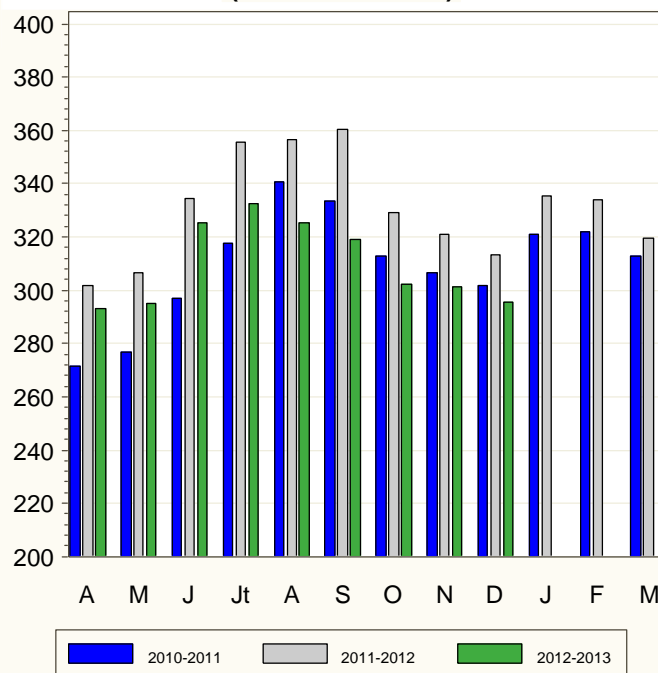
Source: sondage mensuel FranceAgriMer

**Evolutions régionales  
Décembre 2012**



Source: sondage mensuel FranceAgriMer

**Prix national mensuel  
(en euros / 1000 l)**



Source: sondage mensuel FranceAgriMer