



FranceAgriMer

UNITE ENQUETES ET DONNEES FILIERES

**DOSSIER MENSUEL**  
**SONDAGE COLLECTE LAIT DE VACHE**

**Avril 2012**

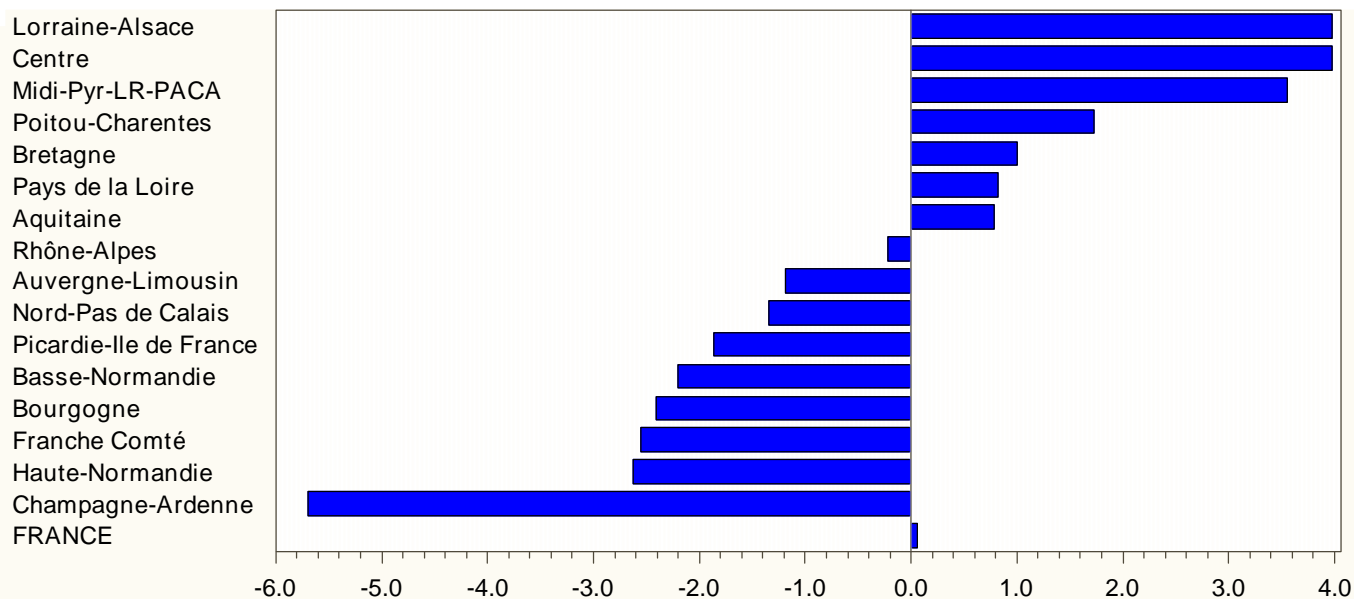
## VOLUMES COLLECTÉS N/N-1 (évolutions en %)

Régions	2/2012	3/2012	04/2012	Cumul 04/2012
Nord-Pas de Calais	1.9	-1.1	-1.3	0.5
Picardie-Ile de France	0.2	-2.5	-1.9	-1.3
Champagne-Ardenne	-2.6	-4.2	-5.7	-3.9
Lorraine-Alsace	6.6	4.1	4.0	5.8
Franche Comté	4.6	-0.7	-2.5	1.6
Rhône-Alpes	3.6	4.0	-0.2	2.9
Bourgogne	0.5	-2.0	-2.4	-3.6
Auvergne-Limousin	1.7	4.2	-1.2	0.4
Centre	3.8	2.2	4.0	0.5
Haute-Normandie	0.4	-4.4	-2.6	-2.5
Basse-Normandie	0.4	-3.4	-2.2	-1.4
Bretagne	4.8	-0.2	1.0	2.1
Pays de la Loire	3.7	1.1	0.8	1.8
Poitou-Charentes	0.1	0.5	1.7	1.8
Aquitaine	1.3	-0.7	0.8	0.5
Midi-Pyr-LR-PACA	2.4	5.4	3.6	4.8
FRANCE	2.8	0.5	0.1	1.3
Volumes (1000 litres)	2008785.3	2194764.0	2182628.5	8540944.7

Source: sondage mensuel FranceAgriMer

**NB: la collecte se définit par rapport au département de localisation de l'établissement de collecte**

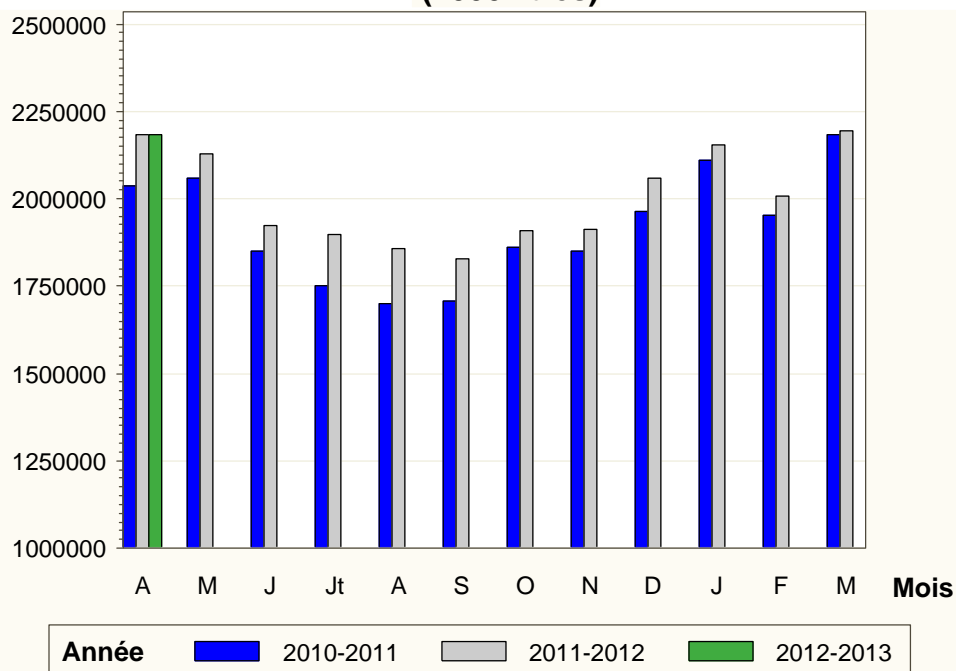
## Evolutions régionales N/N-1 (en %) Avril 2012



Source: sondage mensuel FranceAgriMer

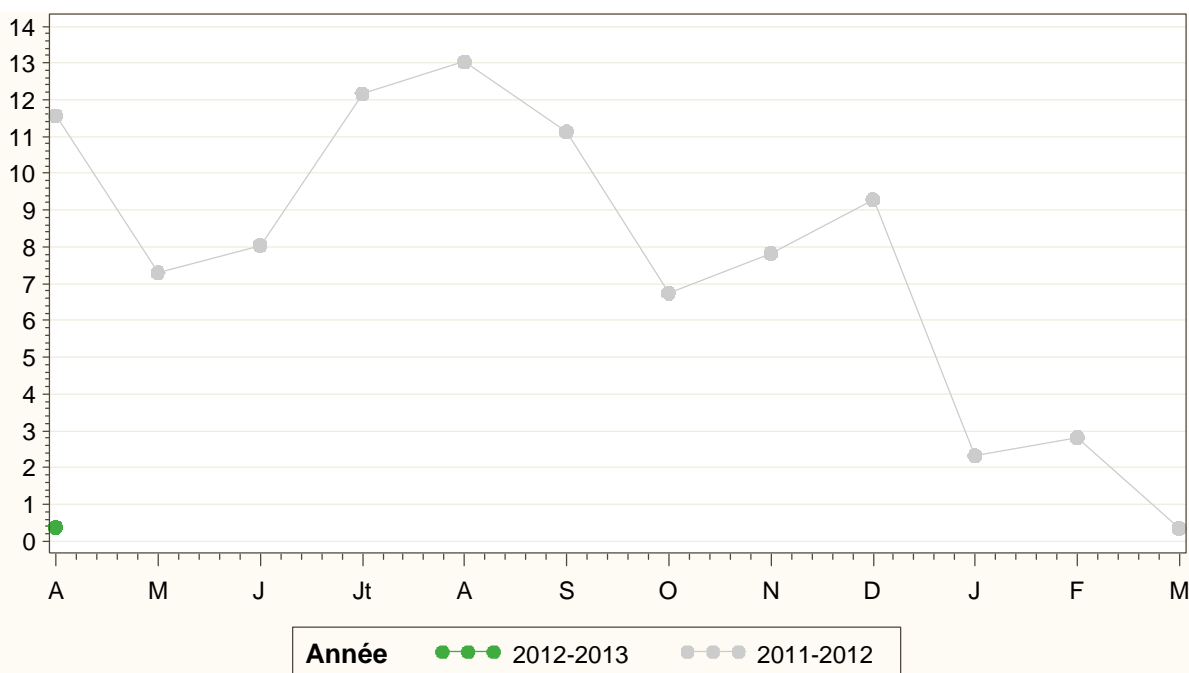
## COLLECTE MENSUELLE

Volumes mensuels sur 3 ans  
(1000 litres)



Source: sondage mensuel FranceAgriMer

Evolution de la collecte  
(% par rapport à l'année précédente)



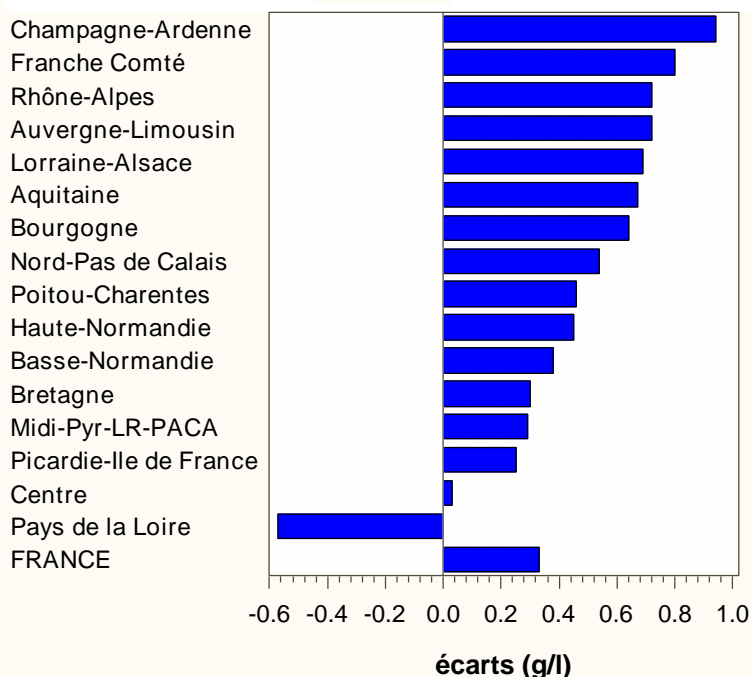
Source: sondage mensuel FranceAgriMer

## TAUX DE MATIERE GRASSE (grammes / litre)

Régions	Avril		Cumul Année 2012	
	Taux	Ecart	Taux	Ecart
Nord-Pas de Calais	40.13	0.54	40.7	0.1
Picardie-Ile de France	39.39	0.25	40	-0.03
Champagne-Ardenne	39.61	0.94	40.01	0.38
Lorraine-Alsace	40.22	0.69	40.78	0.13
Franche Comté	39.71	0.8	40.68	0.37
Rhône-Alpes	41.21	0.72	42.17	0.29
Bourgogne	40.36	0.64	40.83	0.02
Auvergne-Limousin	41.07	0.72	41.59	0.22
Centre	40.83	0.03	41.87	-0.64
Haute-Normandie	40.36	0.45	41.25	0.3
Basse-Normandie	41.29	0.38	42.22	-0.06
Bretagne	40.71	0.3	41.87	-0.29
Pays de la Loire	40.65	-0.57	41.88	-0.96
Poitou-Charentes	40.66	0.46	41.58	-0.12
Aquitaine	40.59	0.67	41.57	0.21
Midi-Pyr-LR-PACA	40.46	0.29	41.43	0.04
<b>FRANCE</b>	<b>40.59</b>	<b>0.33</b>	<b>41.52</b>	<b>-0.14</b>

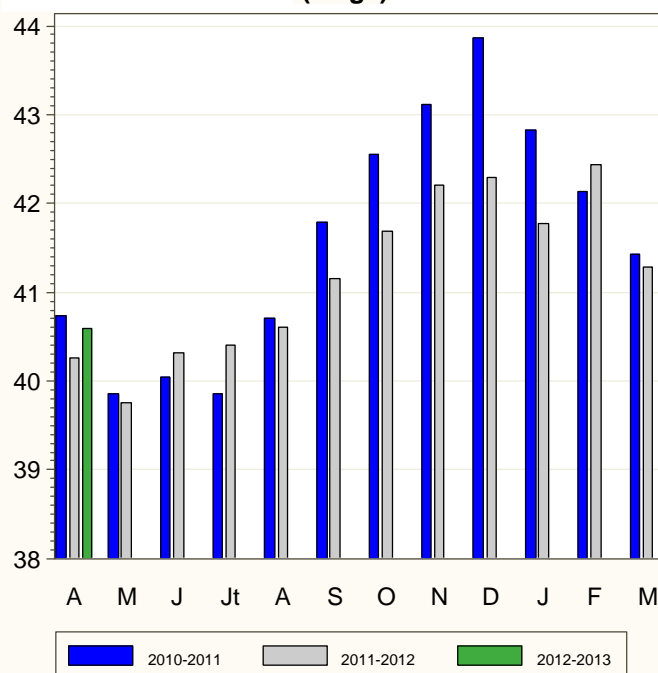
Source: sondage mensuel FranceAgriMer

**Écarts régionaux  
Avril 2012**



Source: sondage mensuel FranceAgriMer

**Taux national mensuel  
(en g/l)**



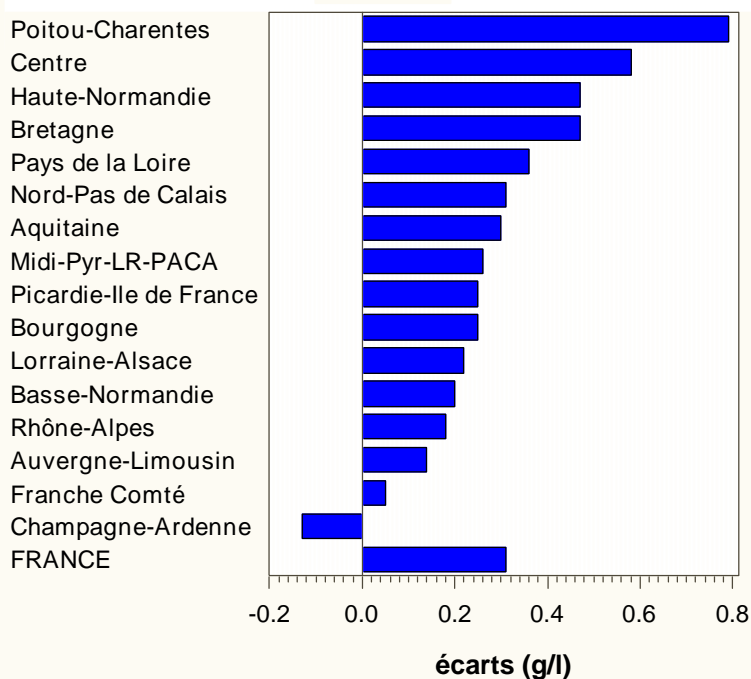
Source: sondage mensuel FranceAgriMer

## TAUX DE MATIERE PROTEIQUE (grammes / litre)

Régions	Avril		Cumul Année 2012	
	Taux	Ecart	Taux	Ecart
Nord-Pas de Calais	32.99	0.31	32.93	0.17
Picardie-Ile de France	32.96	0.25	32.94	0.05
Champagne-Ardenne	32.76	-0.13	32.6	-0.09
Lorraine-Alsace	33.18	0.22	33.23	0.03
Franche Comté	33.63	0.05	33.71	0.19
Rhône-Alpes	33.38	0.18	33.65	0.17
Bourgogne	33.71	0.25	33.83	0.07
Auvergne-Limousin	33.06	0.14	33.3	0.19
Centre	33.91	0.58	33.8	0.17
Haute-Normandie	34.13	0.47	33.81	0.23
Basse-Normandie	34.09	0.2	33.71	-0.15
Bretagne	33.75	0.47	33.36	0.16
Pays de la Loire	34.09	0.36	33.83	-0.01
Poitou-Charentes	33.44	0.79	33.5	0.49
Aquitaine	32.83	0.3	33.22	0.27
Midi-Pyr-LR-PACA	32.83	0.26	33.32	0.34
<b>FRANCE</b>	<b>33.58</b>	<b>0.31</b>	<b>33.46</b>	<b>0.11</b>

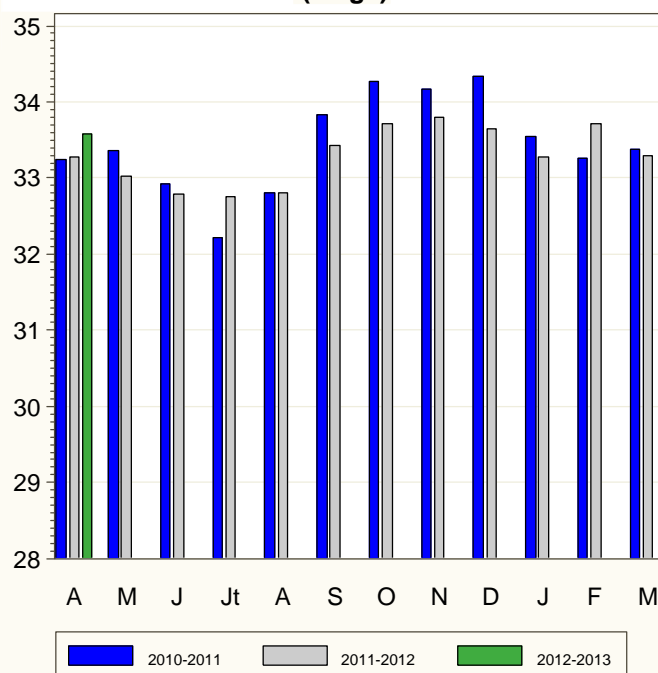
Source: sondage mensuel FranceAgriMer

**Evolutions régionales  
Avril 2012**



Source: sondage mensuel FranceAgriMer

**Taux national mensuel  
(en g/l)**



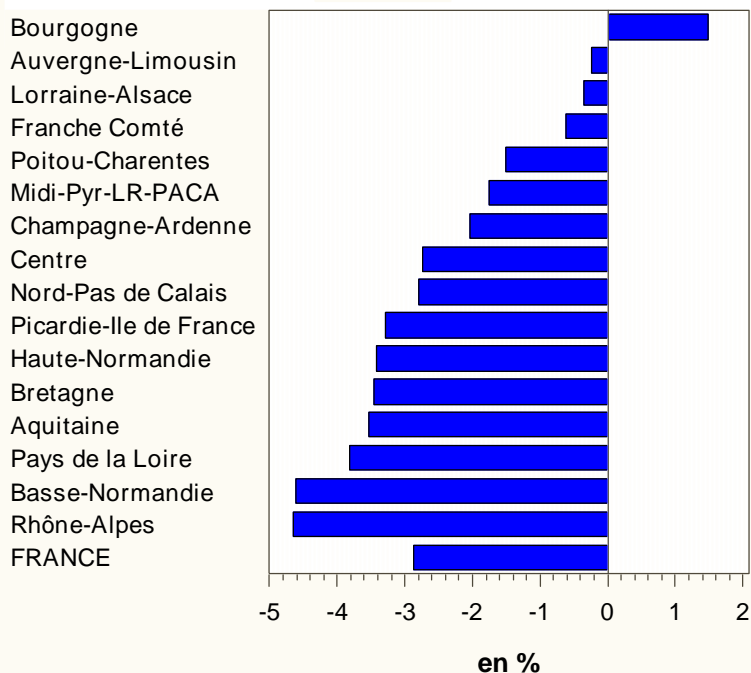
Source: sondage mensuel FranceAgriMer

## PRIX DU LAIT (euros / 1000 litres)

Régions	Avril		Cumul Année 2012	
	Prix	Evol.%	Prix	Evol.%
Nord-Pas de Calais	300.09	-2.79	324.47	2.63
Picardie-Ile de France	297.24	-3.28	313.26	-0.88
Champagne-Ardenne	298.74	-2.03	318.74	2.26
Lorraine-Alsace	304.3	-0.35	314.53	1.6
Franche Comté	341.74	-0.61	348.09	0.35
Rhône-Alpes	291.62	-4.64	321.37	2.16
Bourgogne	306.2	1.49	313	2.07
Auvergne-Limousin	310.7	-0.23	317.65	-0.17
Centre	286.05	-2.73	320.7	3.2
Haute-Normandie	292.17	-3.42	312.79	1.53
Basse-Normandie	279.92	-4.61	317.74	2.82
Bretagne	281.45	-3.45	320.47	2.76
Pays de la Loire	281.34	-3.81	318.03	2.45
Poitou-Charentes	293.38	-1.5	316.67	3.53
Aquitaine	309.5	-3.54	324.54	0.2
Midi-Pyr-LR-PACA	308.24	-1.75	324.29	-1.17
<b>FRANCE</b>	<b>293.13</b>	<b>-2.86</b>	<b>320.31</b>	<b>1.89</b>

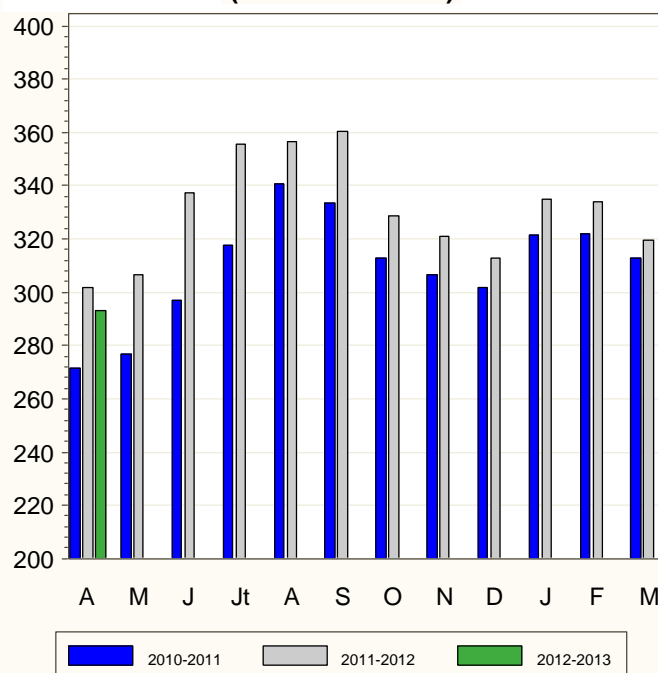
Source: sondage mensuel FranceAgriMer

**Evolutions régionales  
Avril 2012**



Source: sondage mensuel FranceAgriMer

**Prix national mensuel  
(en euros / 1000 l)**



Source: sondage mensuel FranceAgriMer