



FranceAgriMer

UNITE ENQUETES ET DONNEES FILIERES

DOSSIER MENSUEL
SONDAGE COLLECTE LAIT DE VACHE

Août 2012

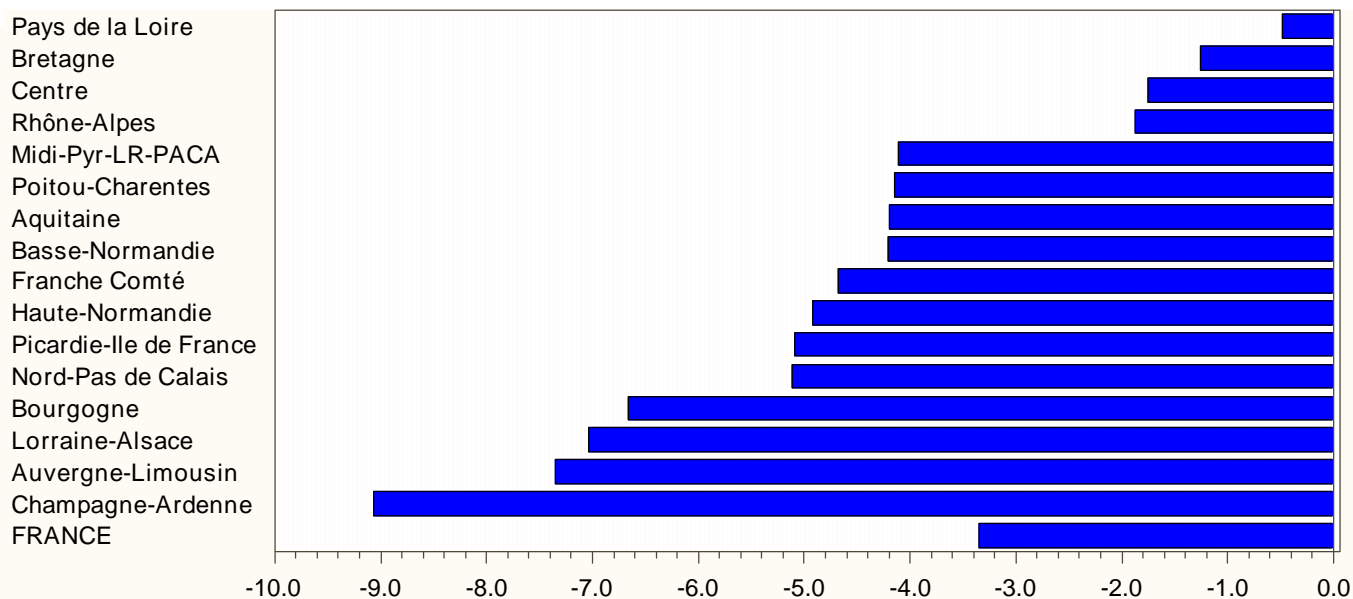
VOLUMES COLLECTÉS N/N-1 (évolutions en %)

Régions	6/2012	7/2012	8/2012	Cumul 8/2012
Nord-Pas de Calais	2.2	-2.8	-5.1	-0.3
Picardie-Ile de France	0.2	-4.2	-5.1	-1.7
Champagne-Ardenne	-1.4	-7.3	-9.1	-4.3
Lorraine-Alsace	5.1	-4.9	-7.0	2.9
Franche Comté	6.5	-3.1	-4.7	1.0
Rhône-Alpes	-9.1	2.3	-1.9	1.0
Bourgogne	8.6	-5.0	-6.7	-2.5
Auvergne-Limousin	-5.5	-3.3	-7.4	-1.6
Centre	5.7	0.8	-1.8	1.6
Haute-Normandie	1.0	-3.5	-4.9	-2.0
Basse-Normandie	1.2	-3.5	-4.2	-1.5
Bretagne	0.6	-4.1	-1.3	0.7
Pays de la Loire	5.9	0.9	-0.5	2.3
Poitou-Charentes	2.7	-1.6	-4.2	1.1
Aquitaine	1.1	-1.2	-4.2	0.0
Midi-Pyr-LR-PACA	0.9	-0.9	-4.1	2.6
FRANCE	0.4	-2.3	-3.3	0.4
Volumes (1000 litres)	1984487.7	1893853.6	1823839.3	16427316.9

Source: sondage mensuel FranceAgriMer

NB: la collecte se définit par rapport au département de localisation de l'établissement de collecte

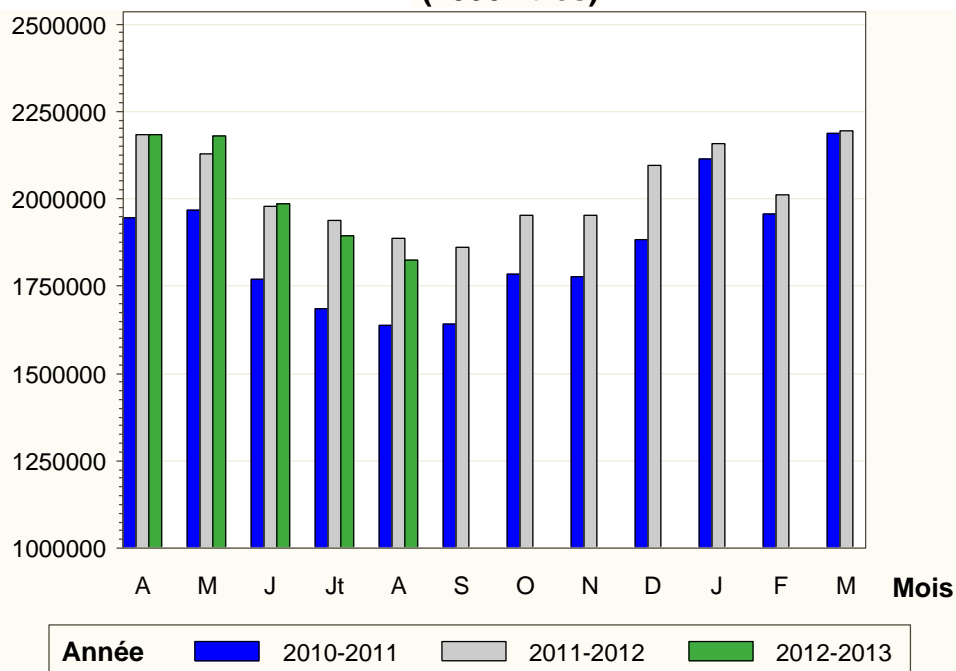
Evolutions régionales N/N-1 (en %) Août 2012



Source: sondage mensuel FranceAgriMer

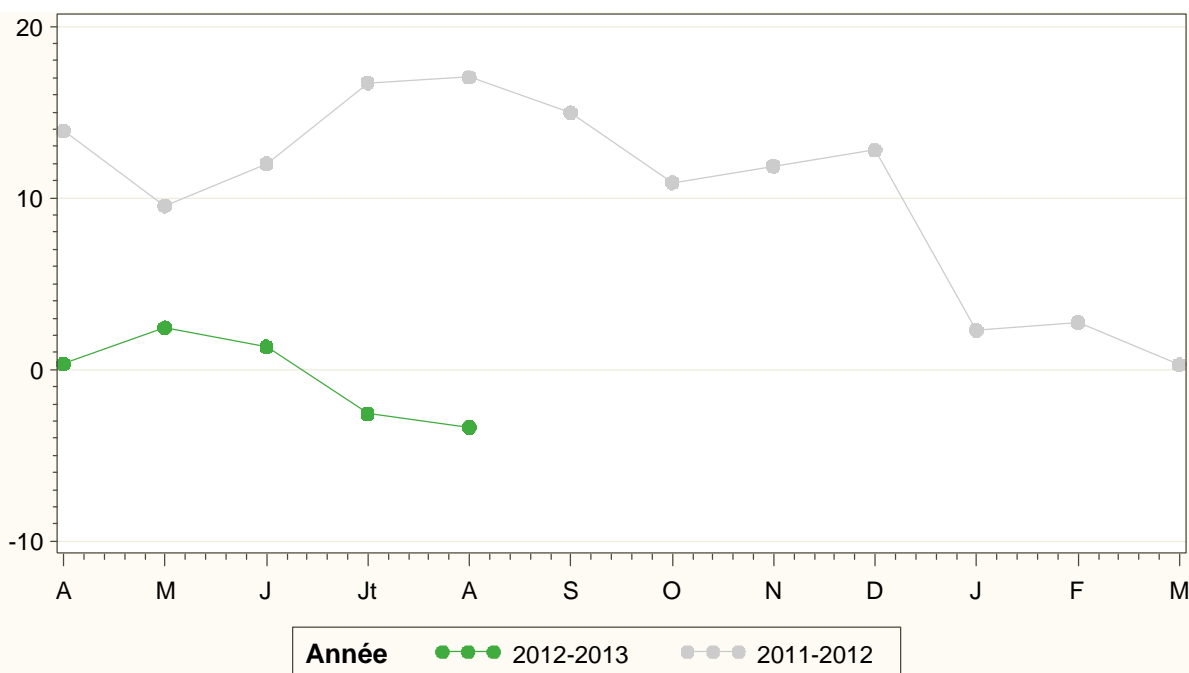
COLLECTE MENSUELLE

Volumes mensuels sur 3 ans
(1000 litres)



Source: sondage mensuel FranceAgriMer

Evolution de la collecte
(% par rapport à l'année précédente)



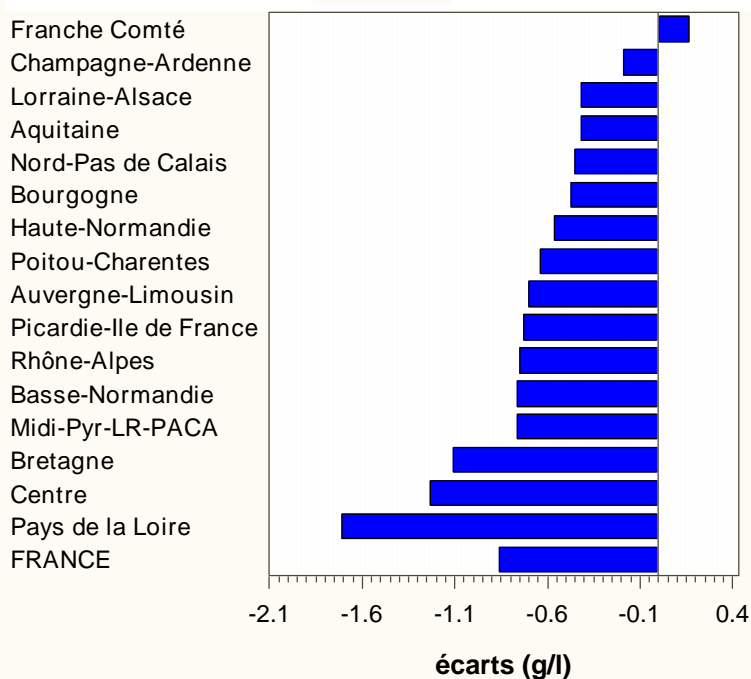
Source: sondage mensuel FranceAgriMer

TAUX DE MATIERE GRASSE (grammes / litre)

Régions	Août		Cumul Année 2012	
	Taux	Ecart	Taux	Ecart
Nord-Pas de Calais	39.28	-0.45	40.01	0
Picardie-Ile de France	38.46	-0.73	39.4	-0.22
Champagne-Ardenne	39.21	-0.19	39.46	0.16
Lorraine-Alsace	39.09	-0.42	40.03	0.07
Franche Comté	39.36	0.16	39.76	0.25
Rhône-Alpes	39.31	-0.75	40.94	-0.22
Bourgogne	39.3	-0.47	40.17	0.03
Auvergne-Limousin	39.18	-0.7	40.61	0.06
Centre	40.08	-1.23	41.09	-0.64
Haute-Normandie	39.38	-0.56	40.48	0.03
Basse-Normandie	40.34	-0.76	41.4	-0.18
Bretagne	40.1	-1.11	40.99	-0.44
Pays de la Loire	40.33	-1.71	41.12	-1.03
Poitou-Charentes	40.07	-0.64	40.85	-0.15
Aquitaine	39.58	-0.42	40.59	0.02
Midi-Pyr-LR-PACA	39.36	-0.76	40.45	-0.2
FRANCE	39.74	-0.86	40.68	-0.29

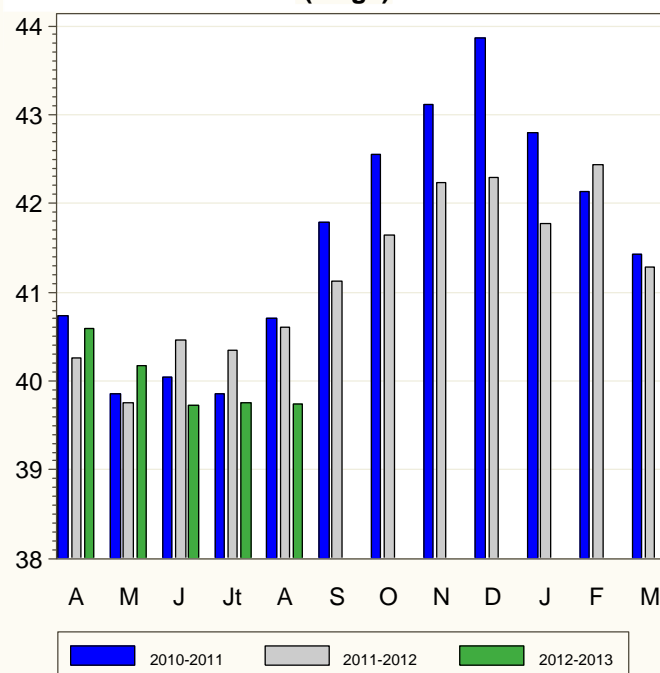
Source: sondage mensuel FranceAgriMer

**Ecart régionaux
Août 2012**



Source: sondage mensuel FranceAgriMer

**Taux national mensuel
(en g/l)**



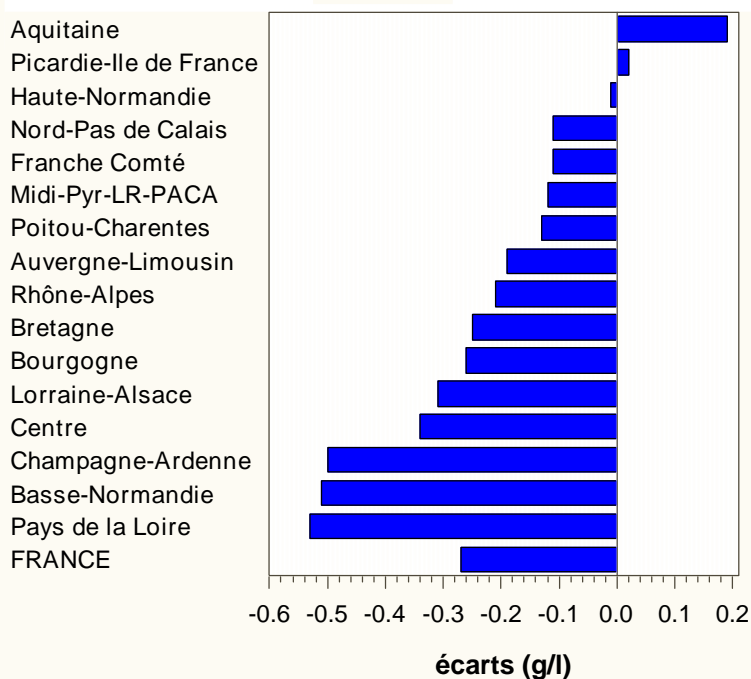
Source: sondage mensuel FranceAgriMer

TAUX DE MATIERE PROTEIQUE (grammes / litre)

Régions	Août		Cumul Année 2012	
	Taux	Ecart	Taux	Ecart
Nord-Pas de Calais	32.45	-0.11	32.75	0.12
Picardie-Ile de France	32.26	0.02	32.69	0.05
Champagne-Ardenne	32.32	-0.5	32.51	-0.11
Lorraine-Alsace	32.36	-0.31	32.88	-0.05
Franche Comté	33.29	-0.11	33.54	0.13
Rhône-Alpes	32.2	-0.21	33.07	-0.13
Bourgogne	32.94	-0.26	33.39	-0.03
Auvergne-Limousin	31.85	-0.19	32.79	0.01
Centre	32.55	-0.34	33.34	0.02
Haute-Normandie	32.89	-0.01	33.5	0.15
Basse-Normandie	32.9	-0.51	33.48	-0.17
Bretagne	32.36	-0.25	32.93	-0.02
Pays de la Loire	32.77	-0.53	33.44	-0.15
Poitou-Charentes	32.28	-0.13	33	0.26
Aquitaine	32.02	0.19	32.65	0.16
Midi-Pyr-LR-PACA	31.91	-0.12	32.68	0.09
FRANCE	32.49	-0.27	33.09	-0.02

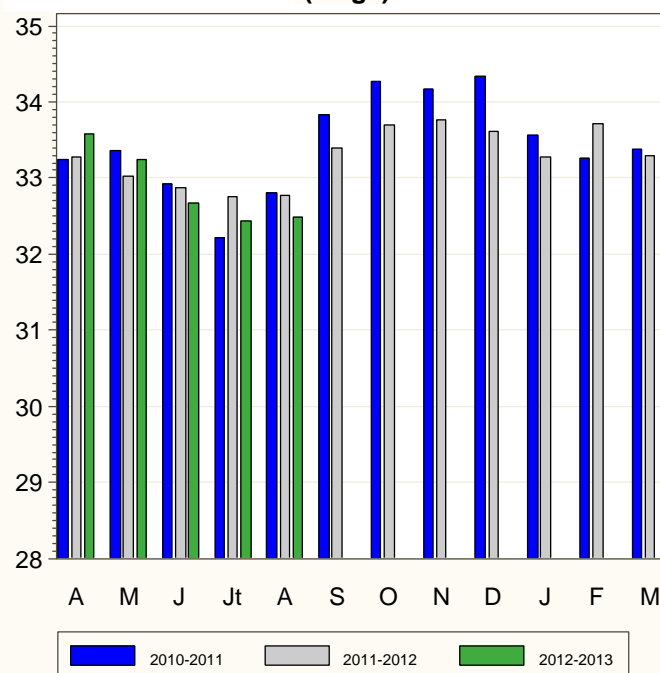
Source: sondage mensuel FranceAgriMer

**Evolutions régionales
Août 2012**



Source: sondage mensuel FranceAgriMer

**Taux national mensuel
(en g/l)**



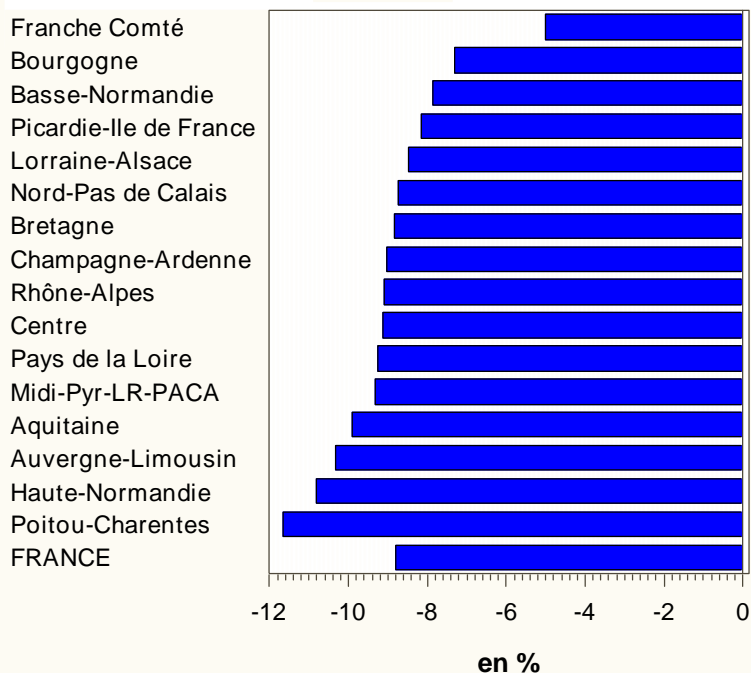
Source: sondage mensuel FranceAgriMer

PRIX DU LAIT (euros / 1000 litres)

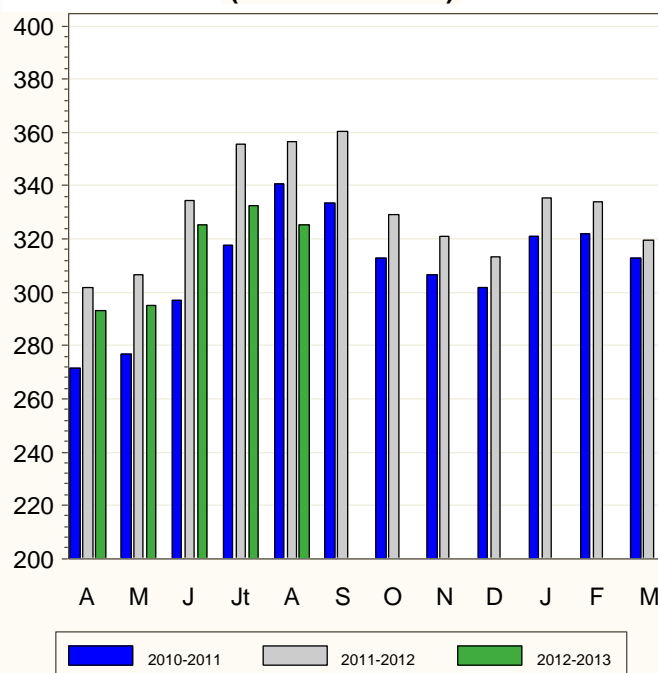
Régions	Août		Cumul Année 2012	
	Prix	Evol.%	Prix	Evol.%
Nord-Pas de Calais	326.92	-8.74	324.6	-1.68
Picardie-Ile de France	329.29	-8.14	316.92	-3.32
Champagne-Ardenne	331.86	-9.03	322.06	-1.76
Lorraine-Alsace	335.45	-8.49	320.71	-1.99
Franche Comté	376.47	-5	357.18	-1.19
Rhône-Alpes	327.19	-9.08	320.87	-1.21
Bourgogne	339.15	-7.32	321.86	-0.86
Auvergne-Limousin	306.62	-10.33	316.38	-2.26
Centre	314.68	-9.11	315.06	-1.56
Haute-Normandie	324.76	-10.81	318.69	-2.65
Basse-Normandie	328.43	-7.85	318.67	-1.49
Bretagne	324.14	-8.83	317.55	-1.85
Pays de la Loire	319.01	-9.27	314.65	-2.05
Poitou-Charentes	296.45	-11.67	306.28	-2.84
Aquitaine	306.3	-9.9	320.17	-2.15
Midi-Pyr-LR-PACA	308.71	-9.33	318.62	-3.4
FRANCE	325.16	-8.79	319.88	-1.95

Source: sondage mensuel FranceAgriMer

**Evolutions régionales
Août 2012**



**Prix national mensuel
(en euros / 1000 l)**



Source: sondage mensuel FranceAgriMer

Source: sondage mensuel FranceAgriMer