



FranceAgriMer

UNITE ENQUETES ET DONNEES FILIERES

SONDAGE MENSUEL

COLLECTE LAIT

Janvier 2012

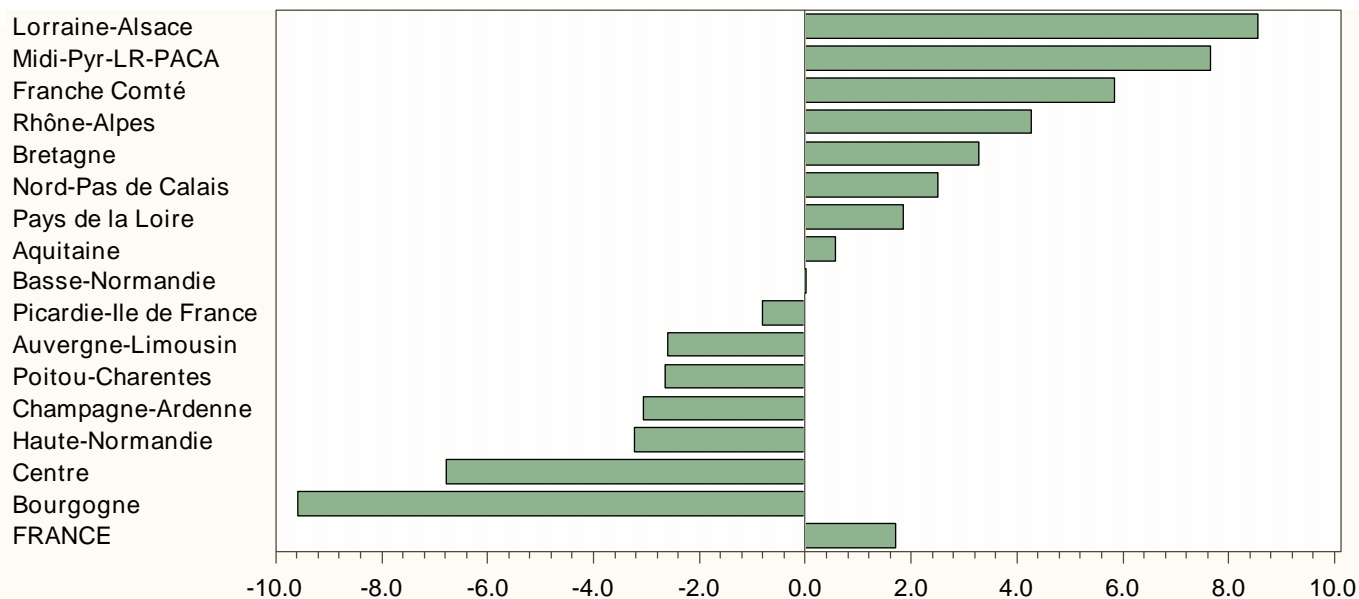
VOLUMES COLLECTÉS N/N-1 (évolutions en %)

Régions	11/2011	12/2011	01/2012	Cumul 01/2012
Aquitaine	1.8	2.8	0.6	0.6
Auvergne-Limousin	2.6	5.5	-2.6	-2.6
Basse-Normandie	2.3	2.0	0.0	0.0
Bourgogne	1.1	0.4	-9.6	-9.6
Bretagne	6.5	8.3	3.3	3.3
Centre	1.5	2.7	-6.8	-6.8
Champagne-Ardenne	-1.6	-0.6	-3.1	-3.1
Franche Comté	3.6	1.9	5.9	5.9
Haute-Normandie	1.6	2.1	-3.2	-3.2
Lorraine-Alsace	7.8	7.3	8.5	8.5
Midi-Pyr-LR-PACA	4.9	5.4	7.7	7.7
Nord-Pas de Calais	3.9	4.7	2.5	2.5
Pays de la Loire	3.3	5.8	1.9	1.9
Picardie-Ile de France	2.0	5.4	-0.8	-0.8
Poitou-Charentes	1.2	7.0	-2.6	-2.6
Rhône-Alpes	2.1	6.8	4.3	4.3
FRANCE	3.6	5.1	1.7	1.7
Volumes (1000 litres)	1915929.5	2064970.3	2156447.2	2156447.2

Source: sondage mensuel FranceAgriMer

NB: la collecte se définit par rapport au département de localisation de l'établissement de collecte

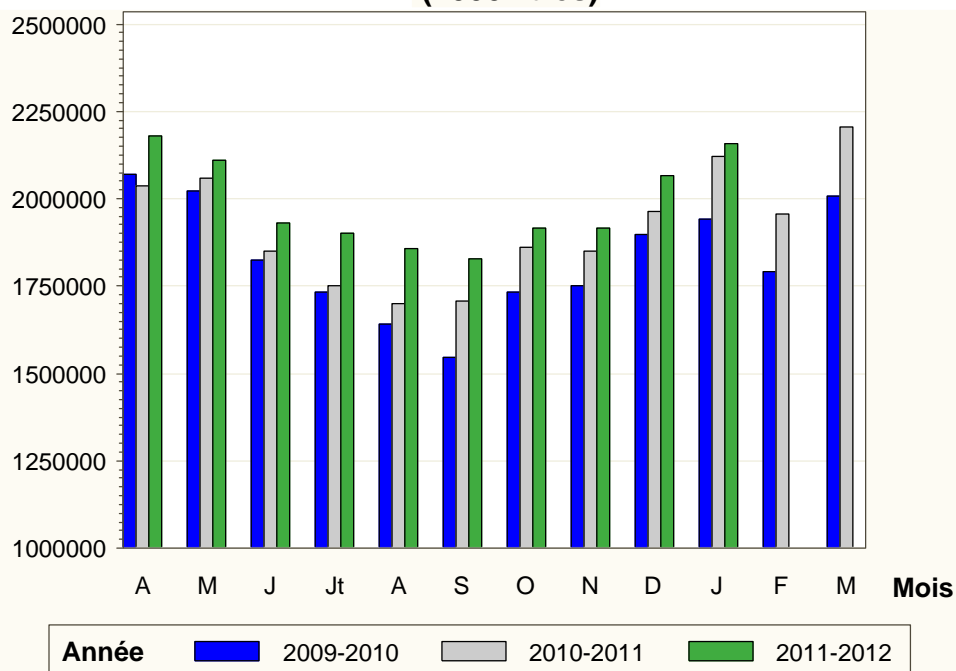
Evolutions régionales N/N-1 (en %) Janvier 2012



Source: sondage mensuel FranceAgriMer

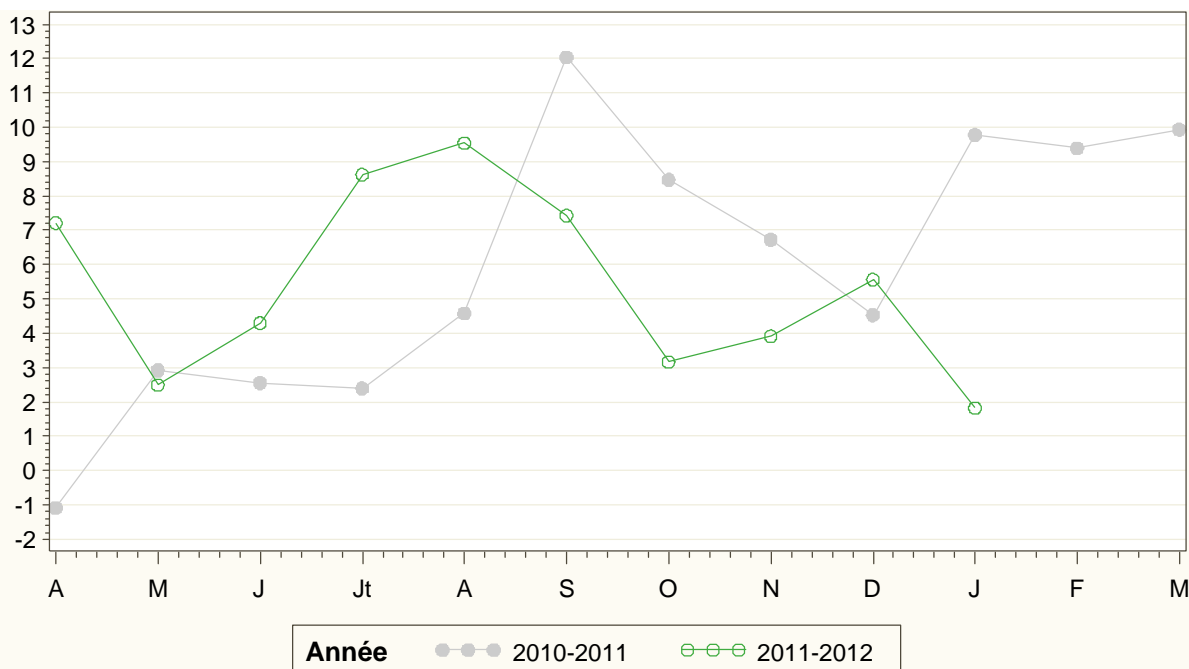
COLLECTE MENSUELLE

Volumes mensuels sur 3 ans
(1000 litres)



Source: sondage mensuel FranceAgriMer

Evolution de la collecte
(% par rapport à l'année précédente)



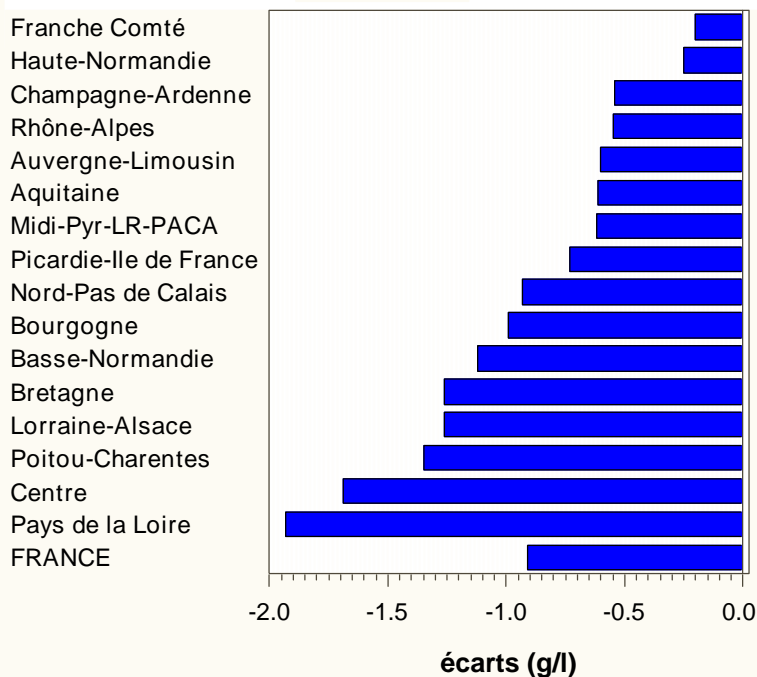
Source: sondage mensuel FranceAgriMer

TAUX DE MATIERE GRASSE (grammes / litre)

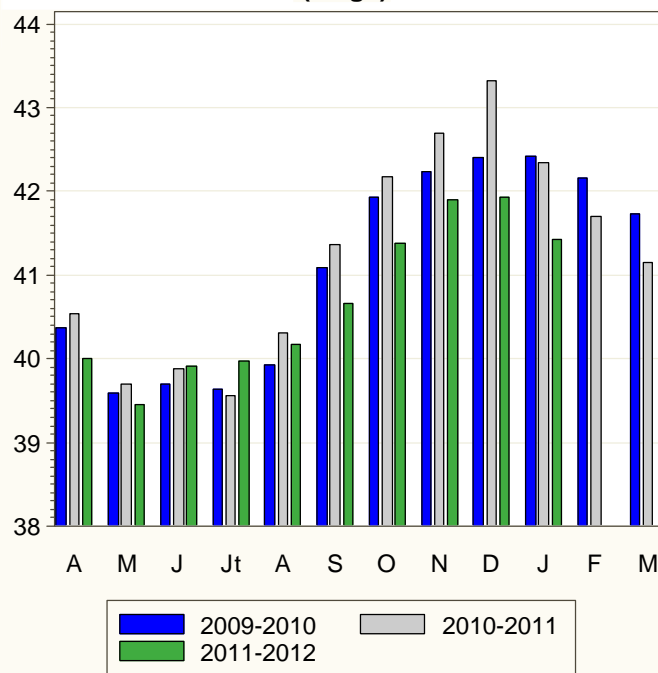
Régions	Janvier		Cumul 2012	
	Taux	Ecart	Taux	Ecart
Aquitaine	42.09	-0.61	42.09	-0.61
Auvergne-Limousin	41.65	-0.6	41.65	-0.6
Basse-Normandie	42.42	-1.12	42.42	-1.12
Bourgogne	40.52	-0.99	40.52	-0.99
Bretagne	42.45	-1.26	42.45	-1.26
Centre	41.87	-1.69	41.87	-1.69
Champagne-Ardenne	39.93	-0.54	39.93	-0.54
Franche Comté	41.16	-0.2	41.16	-0.2
Haute-Normandie	41.74	-0.25	41.74	-0.25
Lorraine-Alsace	40.68	-1.26	40.68	-1.26
Midi-Pyr-LR-PACA	41.6	-0.62	41.6	-0.62
Nord-Pas de Calais	40.53	-0.93	40.53	-0.93
Pays de la Loire	42.2	-1.93	42.2	-1.93
Picardie-Ile de France	40.17	-0.73	40.17	-0.73
Poitou-Charentes	41.77	-1.35	41.77	-1.35
Rhône-Alpes	42	-0.55	42	-0.55
FRANCE	41.42	-0.91	41.42	-0.91

Source: sondage mensuel FranceAgriMer

**Ecart régionaux
Janvier 2012**



**Taux national mensuel
(en g/l)**



Source: sondage mensuel FranceAgriMer

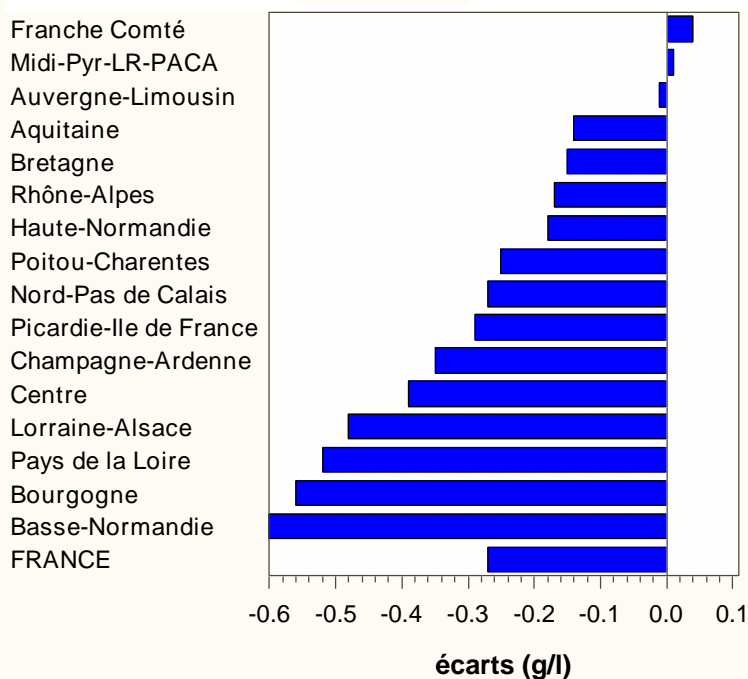
Source: sondage mensuel FranceAgriMer

TAUX DE MATIERE PROTEIQUE (grammes / litre)

Régions	Janvier		Cumul 2012	
	Taux	Ecart	Taux	Ecart
Aquitaine	33.31	-0.14	33.31	-0.14
Auvergne-Limousin	33.21	-0.01	33.21	-0.01
Basse-Normandie	33.4	-0.6	33.4	-0.6
Bourgogne	33.21	-0.56	33.21	-0.56
Bretagne	33.17	-0.15	33.17	-0.15
Centre	33.38	-0.39	33.38	-0.39
Champagne-Ardenne	32.41	-0.35	32.41	-0.35
Franche Comté	33.75	0.04	33.75	0.04
Haute-Normandie	33.61	-0.18	33.61	-0.18
Lorraine-Alsace	33.11	-0.48	33.11	-0.48
Midi-Pyr-LR-PACA	33.25	0.01	33.25	0.01
Nord-Pas de Calais	32.61	-0.27	32.61	-0.27
Pays de la Loire	33.49	-0.52	33.49	-0.52
Picardie-Ile de France	32.76	-0.29	32.76	-0.29
Poitou-Charentes	33.31	-0.25	33.31	-0.25
Rhône-Alpes	33.72	-0.17	33.72	-0.17
FRANCE	33.23	-0.27	33.23	-0.27

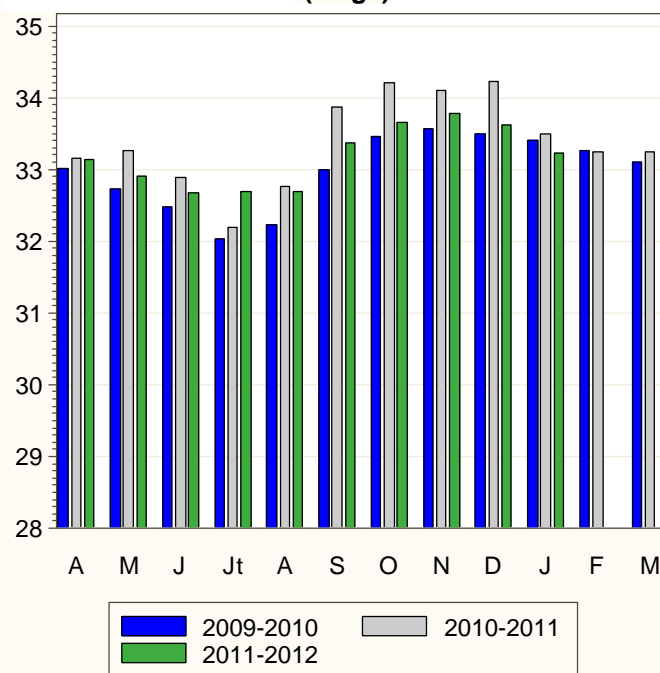
Source: sondage mensuel FranceAgriMer

**Evolutions régionales
Janvier 2012**



Source: sondage mensuel FranceAgriMer

**Taux national mensuel
(en g/l)**



Source: sondage mensuel FranceAgriMer

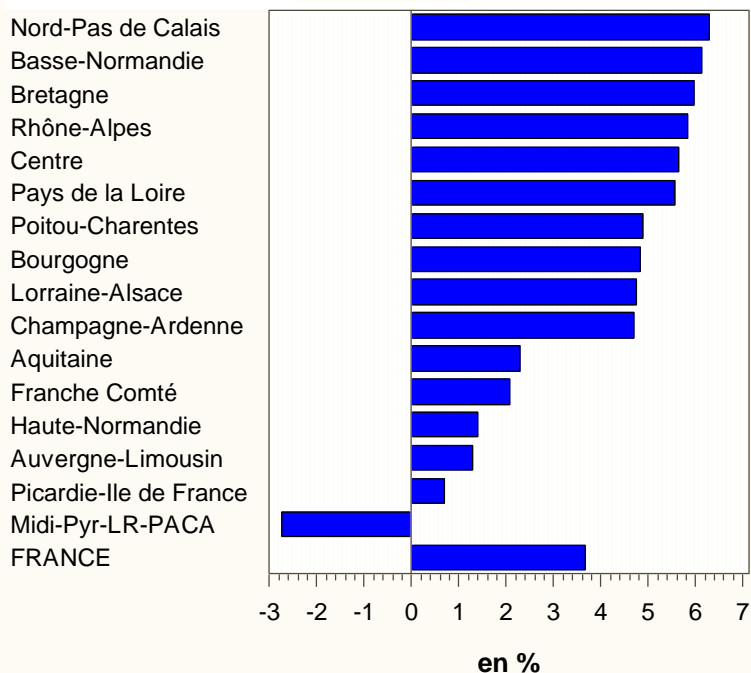
PRIX DU LAIT (*) (euros / 1000 litres)

Régions	Janvier		Cumul 2012	
	Prix	Evol. %	Prix	Evol. %
Aquitaine	338.16	2.28	338.16	2.28
Auvergne-Limousin	324.28	1.28	324.28	1.28
Basse-Normandie	337.19	6.14	337.19	6.14
Bourgogne	326.97	4.84	326.97	4.84
Bretagne	336.43	5.97	336.43	5.97
Centre	336.44	5.65	336.44	5.65
Champagne-Ardenne	330.08	4.7	330.08	4.7
Franche Comté	362.39	2.06	362.39	2.06
Haute-Normandie	316.92	1.4	316.92	1.4
Lorraine-Alsace	333.36	4.75	333.36	4.75
Midi-Pyr-LR-PACA	337.99	-2.73	337.99	-2.73
Nord-Pas de Calais	334.73	6.28	334.73	6.28
Pays de la Loire	336.36	5.55	336.36	5.55
Picardie-Ile de France	321.78	0.7	321.78	0.7
Poitou-Charentes	333.22	4.88	333.22	4.88
Rhône-Alpes	336.88	5.84	336.88	5.84
FRANCE	333.95	3.67	333.95	3.67

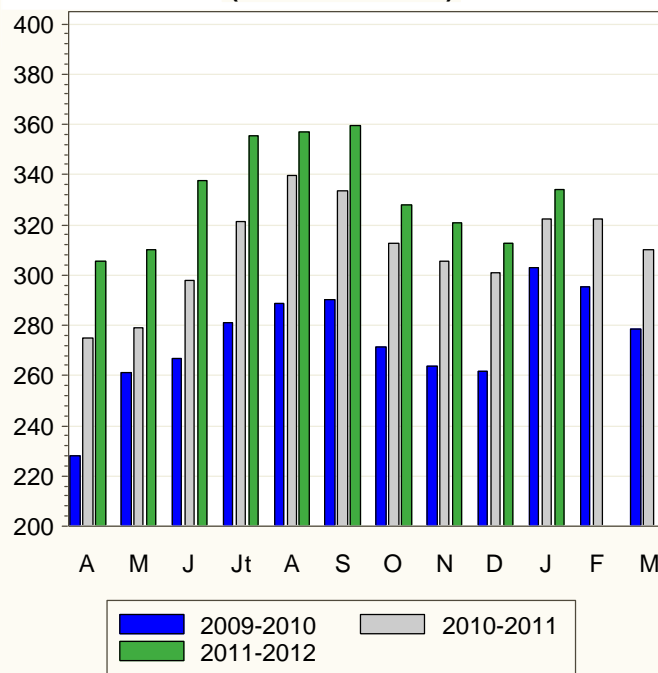
Source: sondage mensuel FranceAgriMer

(*) Prix, toutes primes comprises, toutes qualités confondues, ramené à un lait standard (38g de MG, 32g de MP)

Evolutions régionales Janvier 2012



Prix national mensuel (en euros / 1000 l)



Source: sondage mensuel FranceAgriMer

Source: sondage mensuel FranceAgriMer