



FranceAgriMer

UNITE ENQUETES ET DONNEES FILIERES

SONDAGE MENSUEL

COLLECTE LAIT

Février 2012

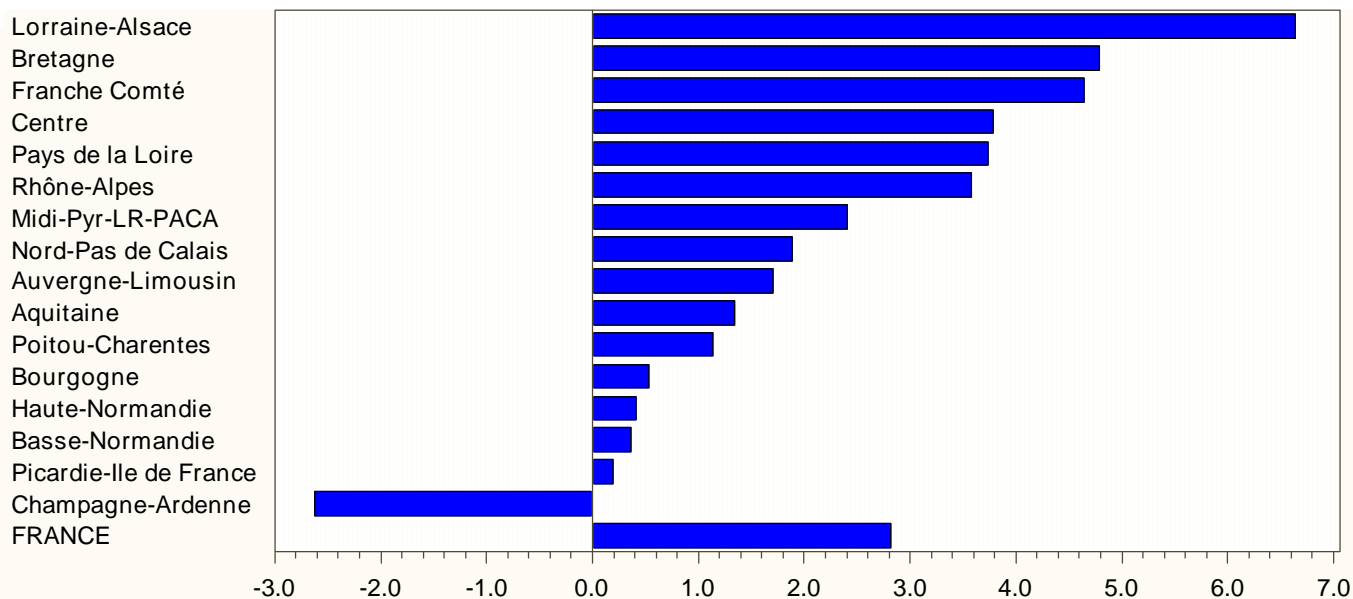
VOLUMES COLLECTÉS N/N-1 (évolutions en %)

Régions	12/2011	01/2012	02/2012	Cumul 02/2012
Aquitaine	2.8	0.6	1.3	0.9
Auvergne-Limousin	5.5	-2.6	1.7	-0.5
Basse-Normandie	2.0	0.0	0.4	0.2
Bourgogne	0.4	-9.6	0.5	-5.0
Bretagne	8.3	3.3	4.8	4.0
Centre	2.7	-6.8	3.8	-1.9
Champagne-Ardenne	-0.6	-3.1	-2.6	-2.8
Franche Comté	1.9	5.9	4.6	5.3
Haute-Normandie	2.1	-3.2	0.4	-1.5
Lorraine-Alsace	7.3	8.5	6.6	7.6
Midi-Pyr-LR-PACA	5.4	7.7	2.4	5.1
Nord-Pas de Calais	4.7	2.5	1.9	2.2
Pays de la Loire	5.8	1.9	3.7	2.8
Picardie-Ile de France	5.4	-0.8	0.2	-0.3
Poitou-Charentes	7.0	-2.6	1.1	-0.8
Rhône-Alpes	6.8	4.3	3.6	3.9
FRANCE	5.1	1.7	2.8	2.2
Volumes (1000 litres)	2064970.3	2156447.2	2012057.5	4168504.7

Source: sondage mensuel FranceAgriMer

NB: la collecte se définit par rapport au département de localisation de l'établissement de collecte

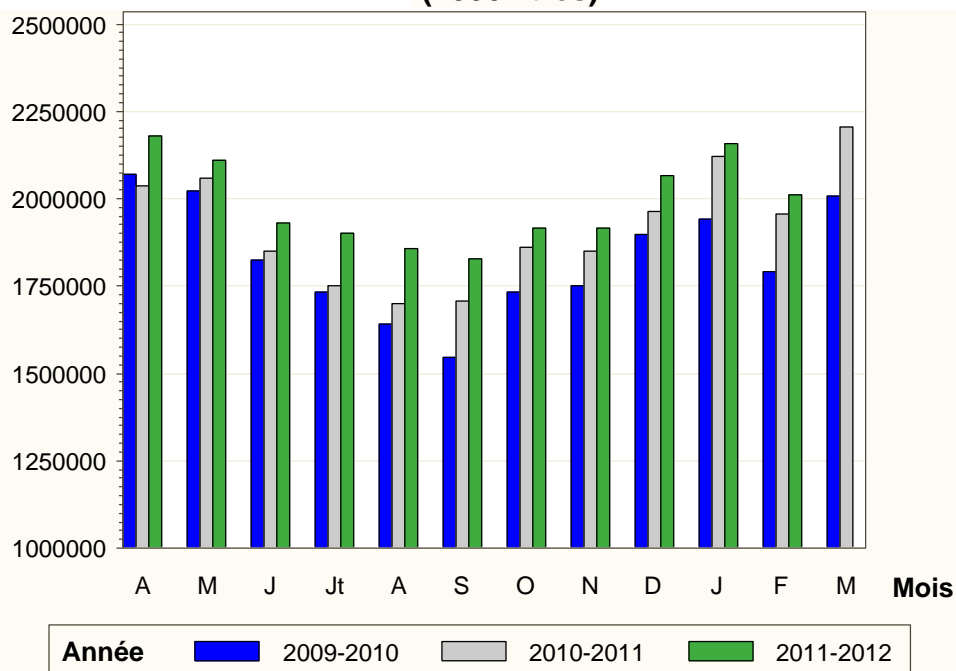
Evolutions régionales N/N-1 (en %) Février 2012



Source: sondage mensuel FranceAgriMer

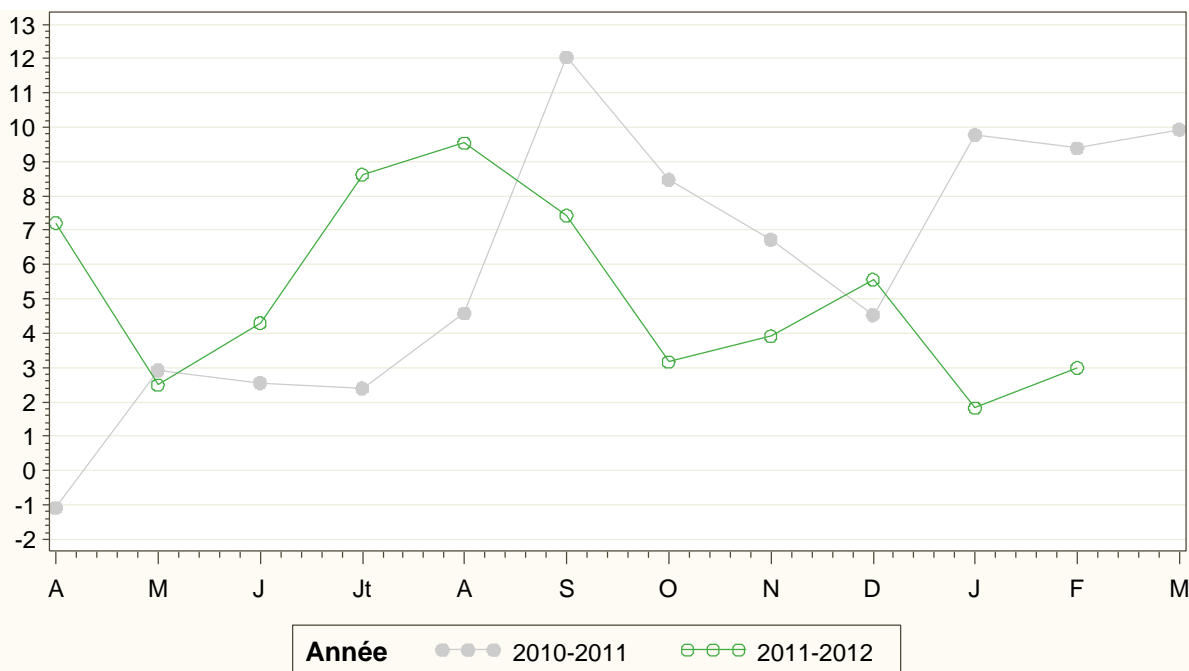
COLLECTE MENSUELLE

Volumes mensuels sur 3 ans
(1000 litres)



Source: sondage mensuel FranceAgriMer

Evolution de la collecte
(% par rapport à l'année précédente)



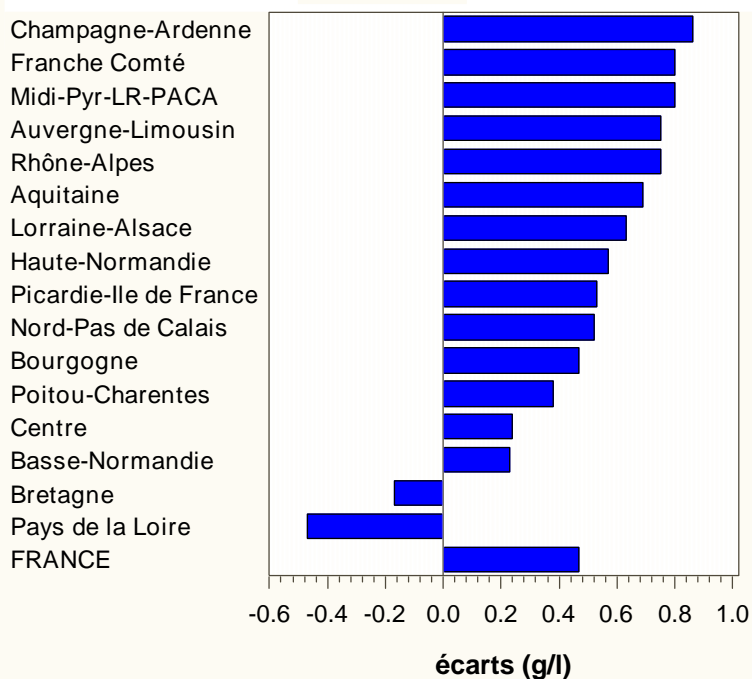
Source: sondage mensuel FranceAgriMer

TAUX DE MATIERE GRASSE (grammes / litre)

Régions	Février		Cumul 2012	
	Taux	Ecart	Taux	Ecart
Aquitaine	42.69	0.69	42.39	0.04
Auvergne-Limousin	42.63	0.75	42.14	0.08
Basse-Normandie	43.04	0.23	42.73	-0.45
Bourgogne	41.41	0.47	40.96	-0.26
Bretagne	42.73	-0.17	42.59	-0.71
Centre	43.24	0.24	42.55	-0.73
Champagne-Ardenne	40.78	0.86	40.35	0.16
Franche Comté	41.5	0.8	41.33	0.3
Haute-Normandie	42.05	0.57	41.89	0.16
Lorraine-Alsace	41.67	0.63	41.18	-0.32
Midi-Pyr-LR-PACA	42.43	0.8	42.01	0.09
Nord-Pas de Calais	41.17	0.52	40.85	-0.21
Pays de la Loire	43.08	-0.47	42.64	-1.2
Picardie-Ile de France	40.73	0.53	40.45	-0.1
Poitou-Charentes	42.91	0.38	42.34	-0.48
Rhône-Alpes	42.83	0.75	42.41	0.1
FRANCE	42.18	0.47	41.8	-0.22

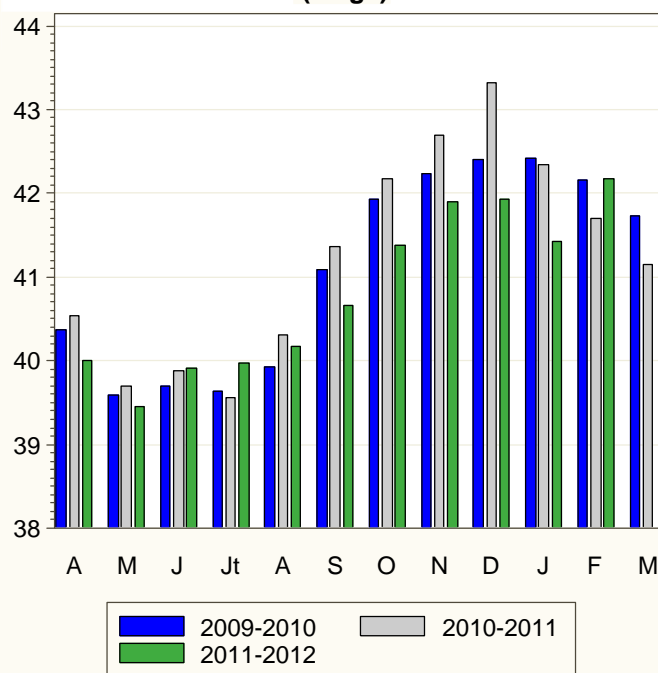
Source: sondage mensuel FranceAgriMer

**Ecart régionaux
Février 2012**



Source: sondage mensuel FranceAgriMer

**Taux national mensuel
(en g/l)**



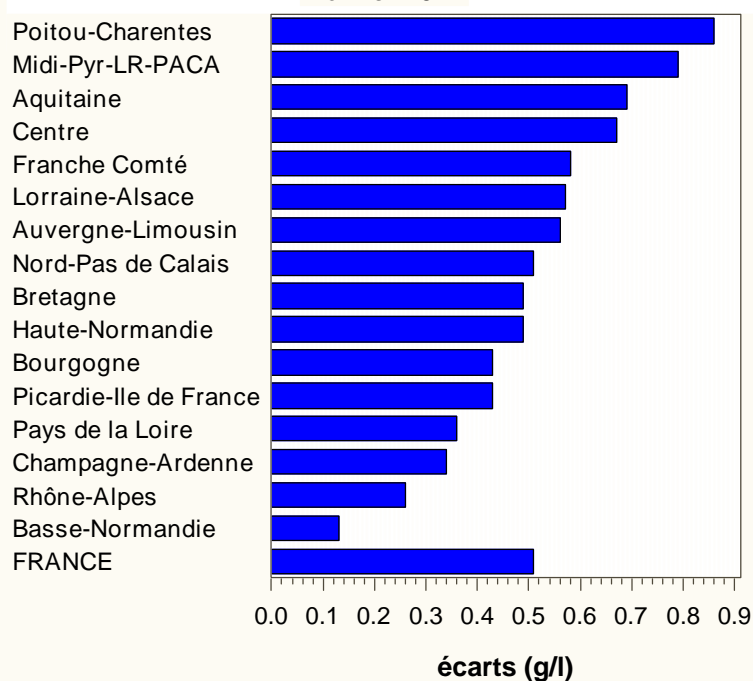
Source: sondage mensuel FranceAgriMer

TAUX DE MATIERE PROTEIQUE (grammes / litre)

Régions	Février		Cumul 2012	
	Taux	Ecart	Taux	Ecart
Aquitaine	33.73	0.69	33.52	0.28
Auvergne-Limousin	33.76	0.56	33.49	0.27
Basse-Normandie	33.8	0.13	33.6	-0.23
Bourgogne	34.03	0.43	33.62	-0.07
Bretagne	33.4	0.49	33.29	0.17
Centre	34.1	0.67	33.74	0.14
Champagne-Ardenne	33.1	0.34	32.75	0
Franche Comté	34.07	0.58	33.91	0.31
Haute-Normandie	34.08	0.49	33.84	0.15
Lorraine-Alsace	33.73	0.57	33.42	0.05
Midi-Pyr-LR-PACA	33.75	0.79	33.5	0.4
Nord-Pas de Calais	33.1	0.51	32.86	0.12
Pays de la Loire	34.1	0.36	33.79	-0.08
Picardie-Ile de France	33.31	0.43	33.03	0.07
Poitou-Charentes	33.99	0.86	33.65	0.31
Rhône-Alpes	34.09	0.26	33.9	0.04
FRANCE	33.76	0.51	33.49	0.12

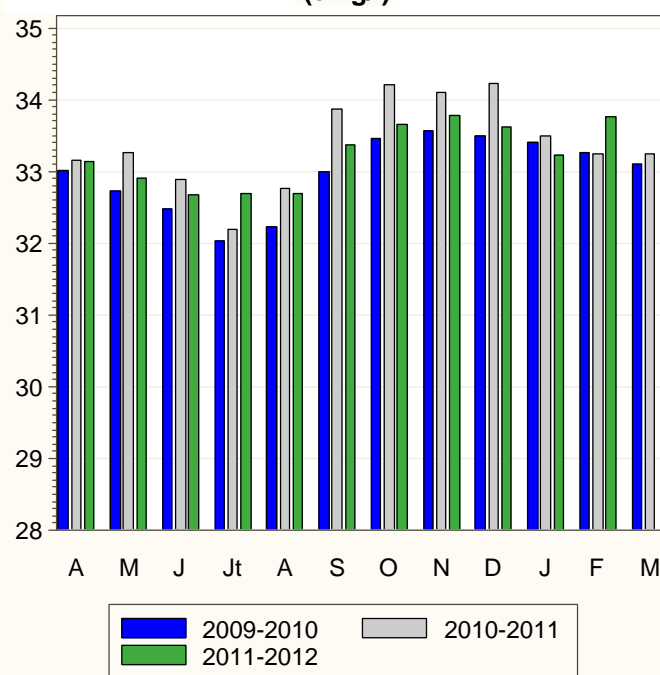
Source: sondage mensuel FranceAgriMer

**Evolutions régionales
Février 2012**



Source: sondage mensuel FranceAgriMer

**Taux national mensuel
(en g/l)**



Source: sondage mensuel FranceAgriMer

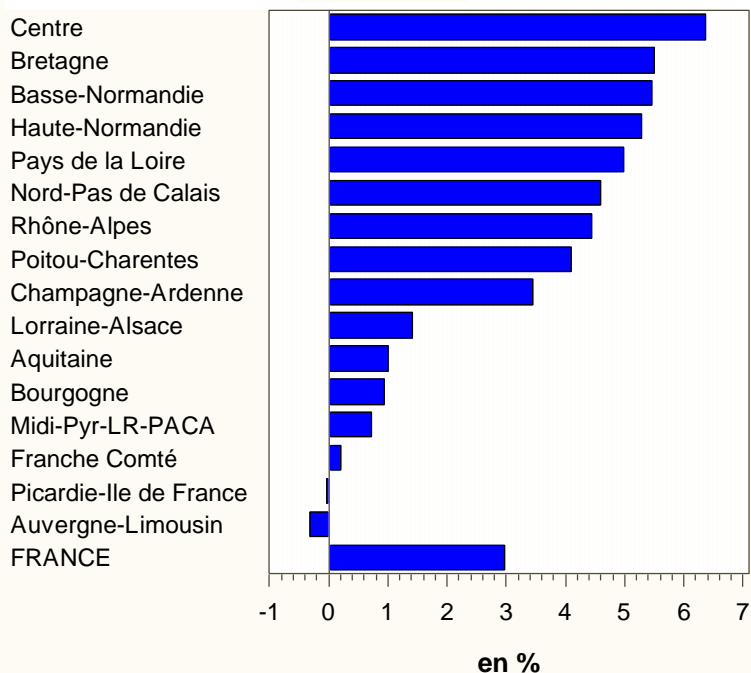
PRIX DU LAIT (*) (euros / 1000 litres)

Régions	Février		Cumul 2012	
	Prix	Evol. %	Prix	Evol. %
Aquitaine	332.95	1.01	335.55	1.65
Auvergne-Limousin	321.94	-0.32	323.11	0.47
Basse-Normandie	337.31	5.45	337.25	5.8
Bourgogne	318.99	0.93	322.98	2.87
Bretagne	337.19	5.5	336.81	5.73
Centre	335.62	6.36	336.03	6
Champagne-Ardenne	328.41	3.44	329.25	4.07
Franche Comté	353.66	0.2	358.03	1.13
Haute-Normandie	330.85	5.29	323.89	3.35
Lorraine-Alsace	324.28	1.41	328.82	3.07
Midi-Pyr-LR-PACA	331.91	0.72	334.95	-1.05
Nord-Pas de Calais	335.44	4.59	335.08	5.42
Pays de la Loire	335.37	4.99	335.87	5.27
Picardie-Ile de France	321.48	-0.03	321.63	0.33
Poitou-Charentes	328.15	4.09	330.69	4.49
Rhône-Alpes	337.66	4.45	337.27	5.14
FRANCE	331.95	2.97	332.95	3.32

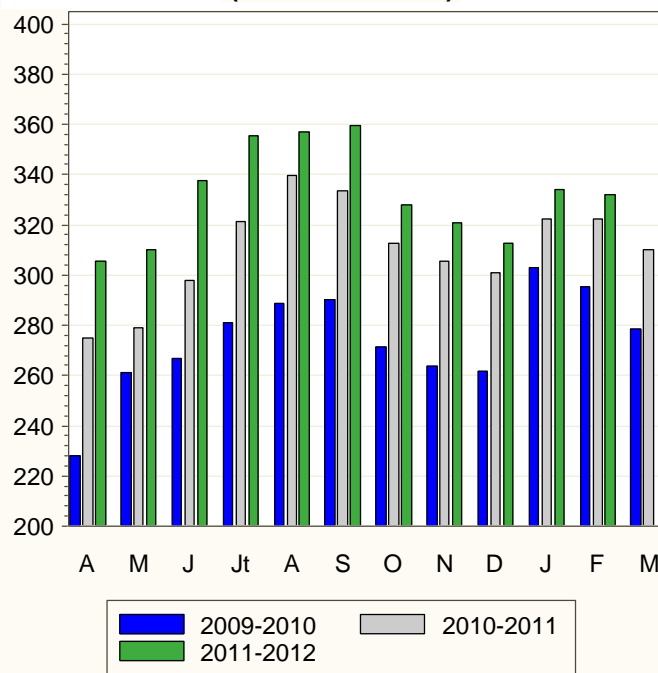
Source: sondage mensuel FranceAgriMer

(*) Prix, toutes primes comprises, toutes qualités confondues, ramené à un lait standard (38g de MG, 32g de MP)

Evolutions régionales Février 2012



Prix national mensuel (en euros / 1000 l)



Source: sondage mensuel FranceAgriMer

Source: sondage mensuel FranceAgriMer